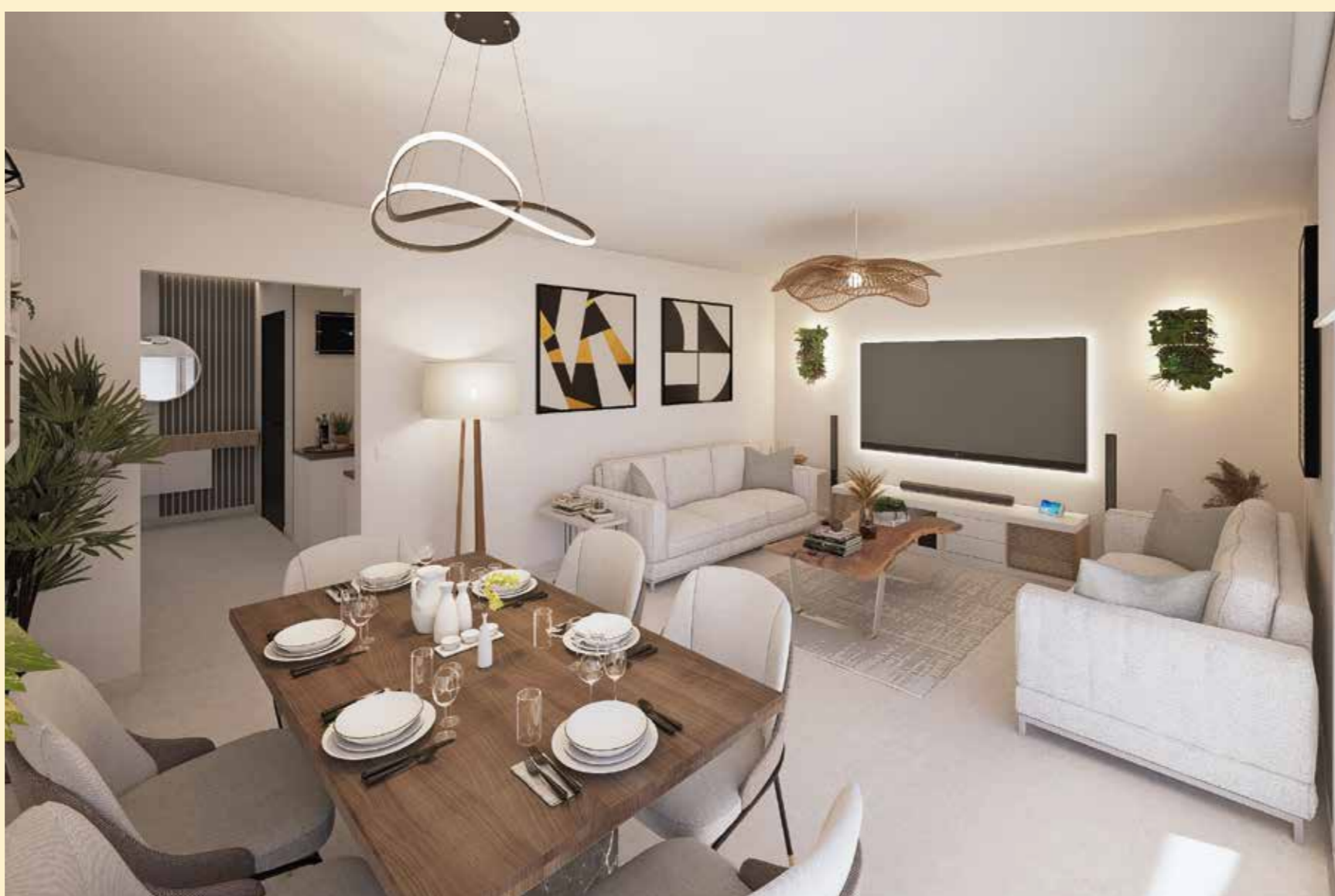


DELUXE NATIVA

**PROMOCIÓN DE 14 VIVIENDAS ADOSADAS EN URBANIZACIÓN 'LA NATIVA'
MANZANA R2 (FASE 1)**





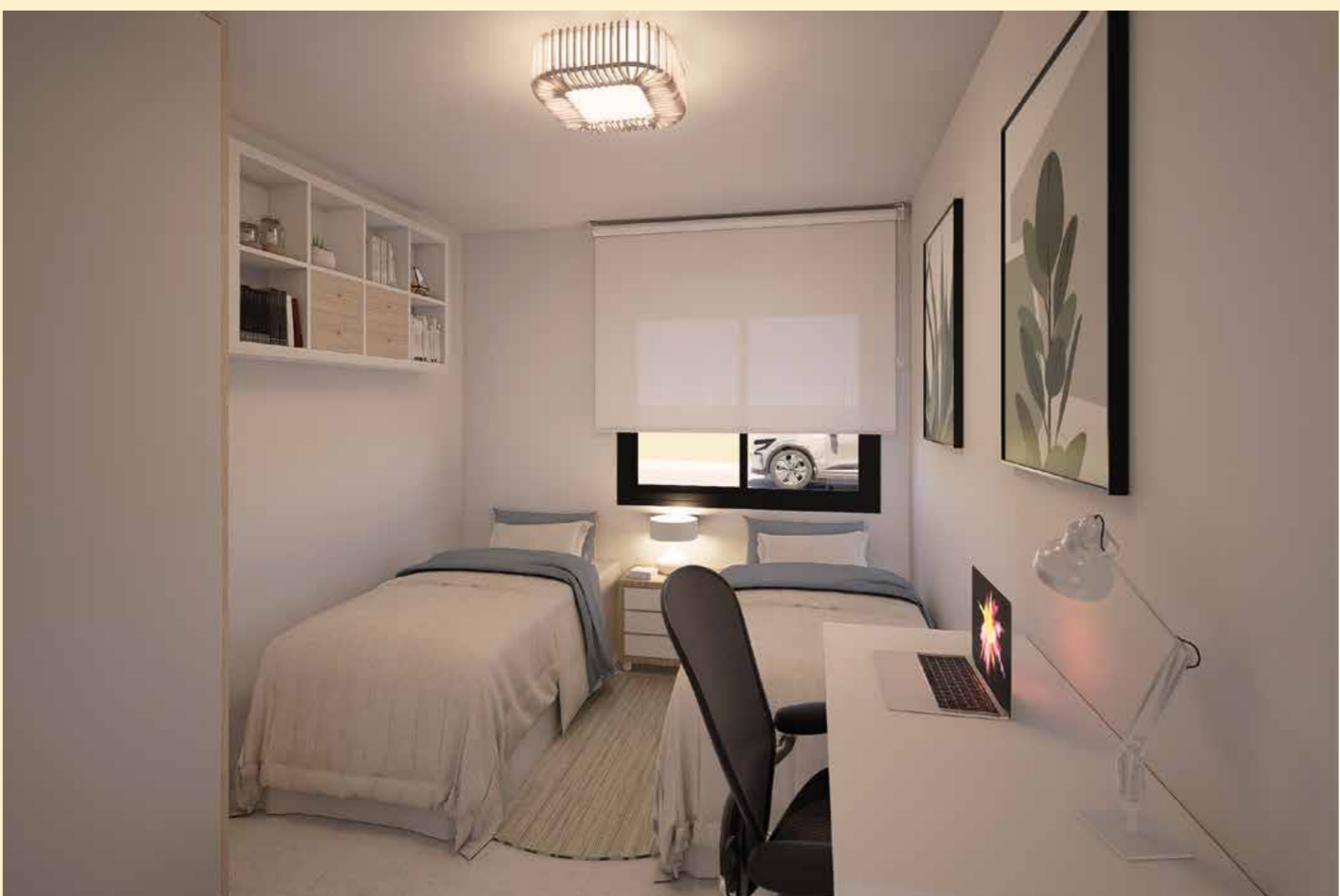
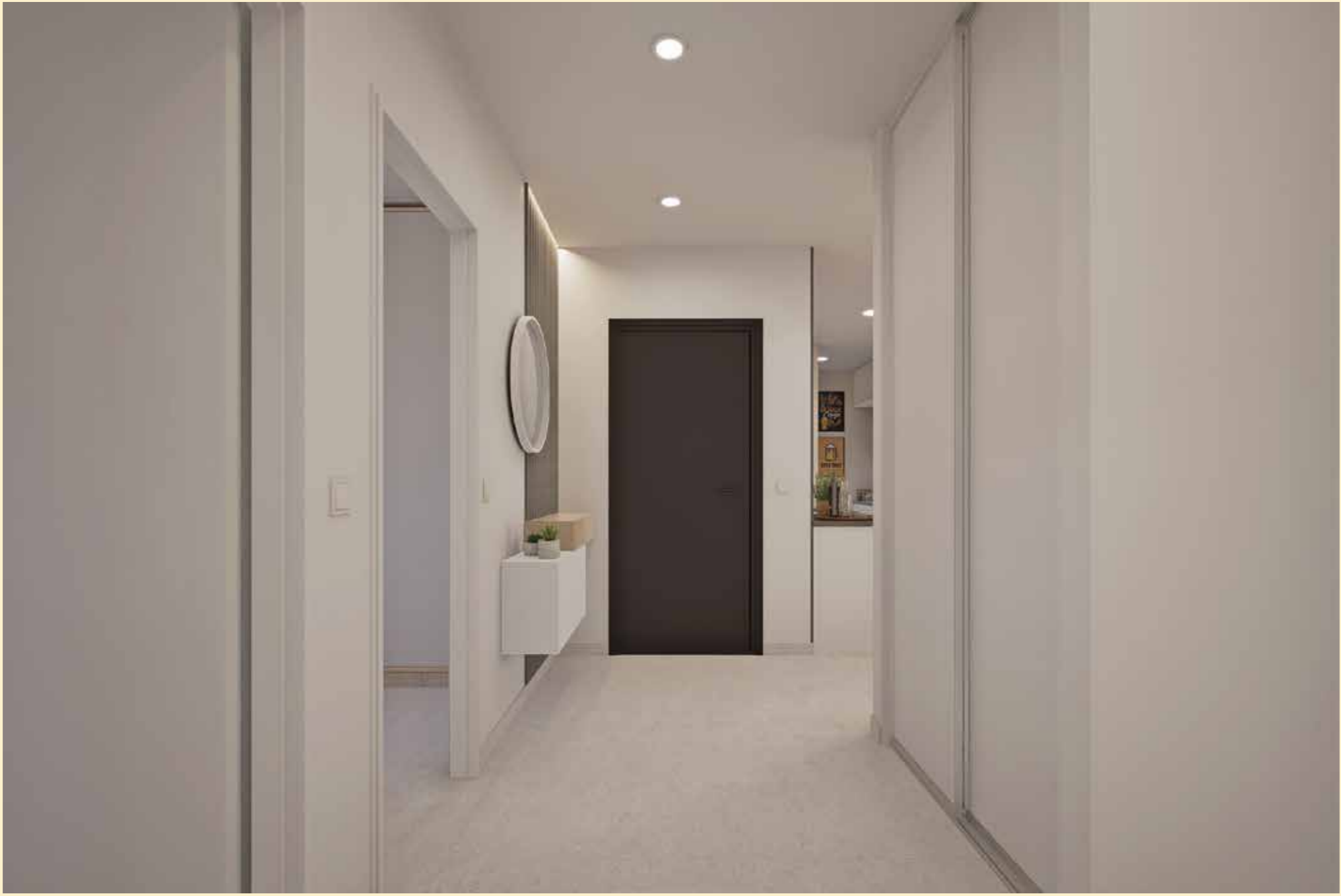
INFOGRAFÍAS VIVIENDA MODELO 3 DORMITORIOS





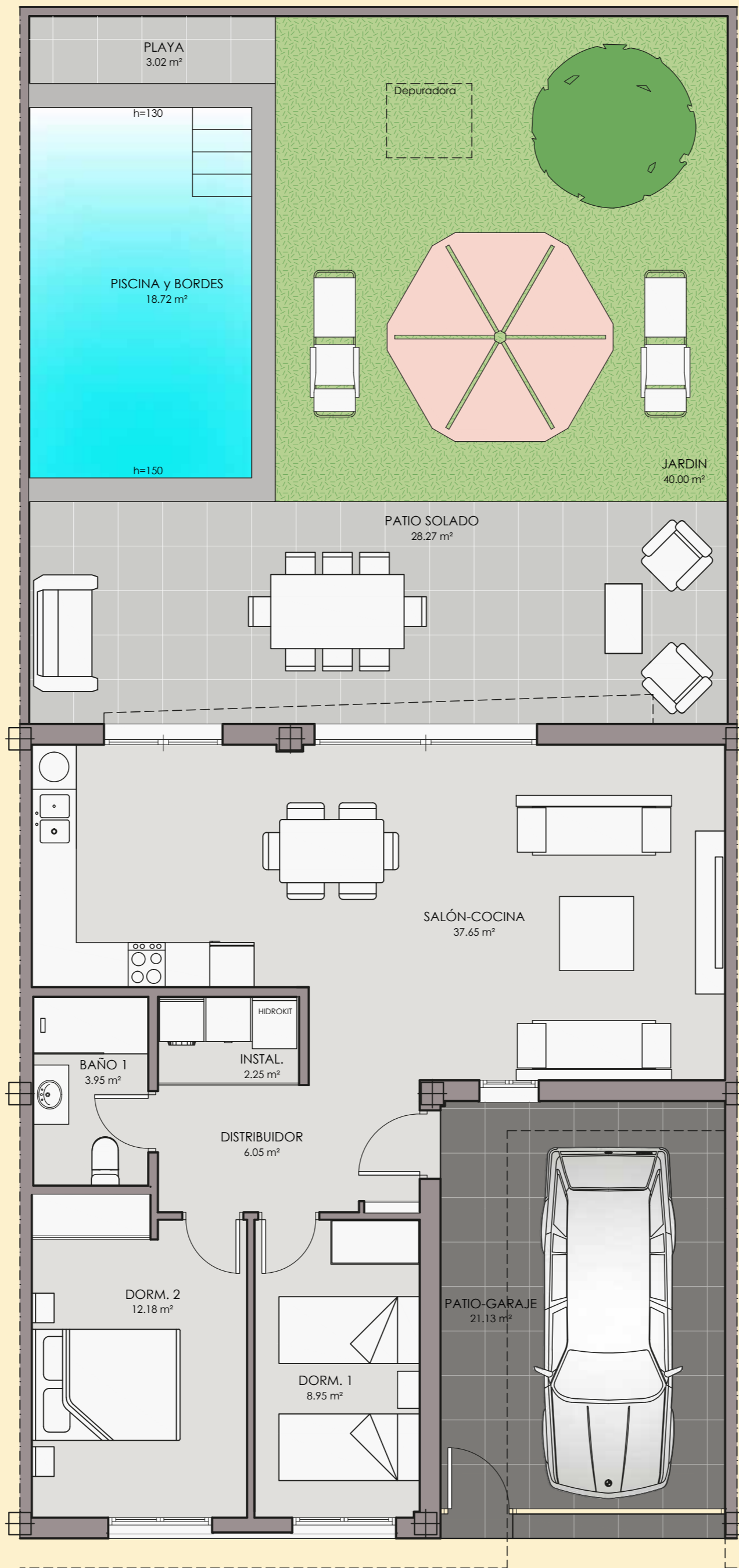








PROMOCIÓN 14 VIVIENDAS (Fase I)
URBANIZACIÓN LA NATIVA - ALBOLOTE - GRANADA



Datos Técnicos

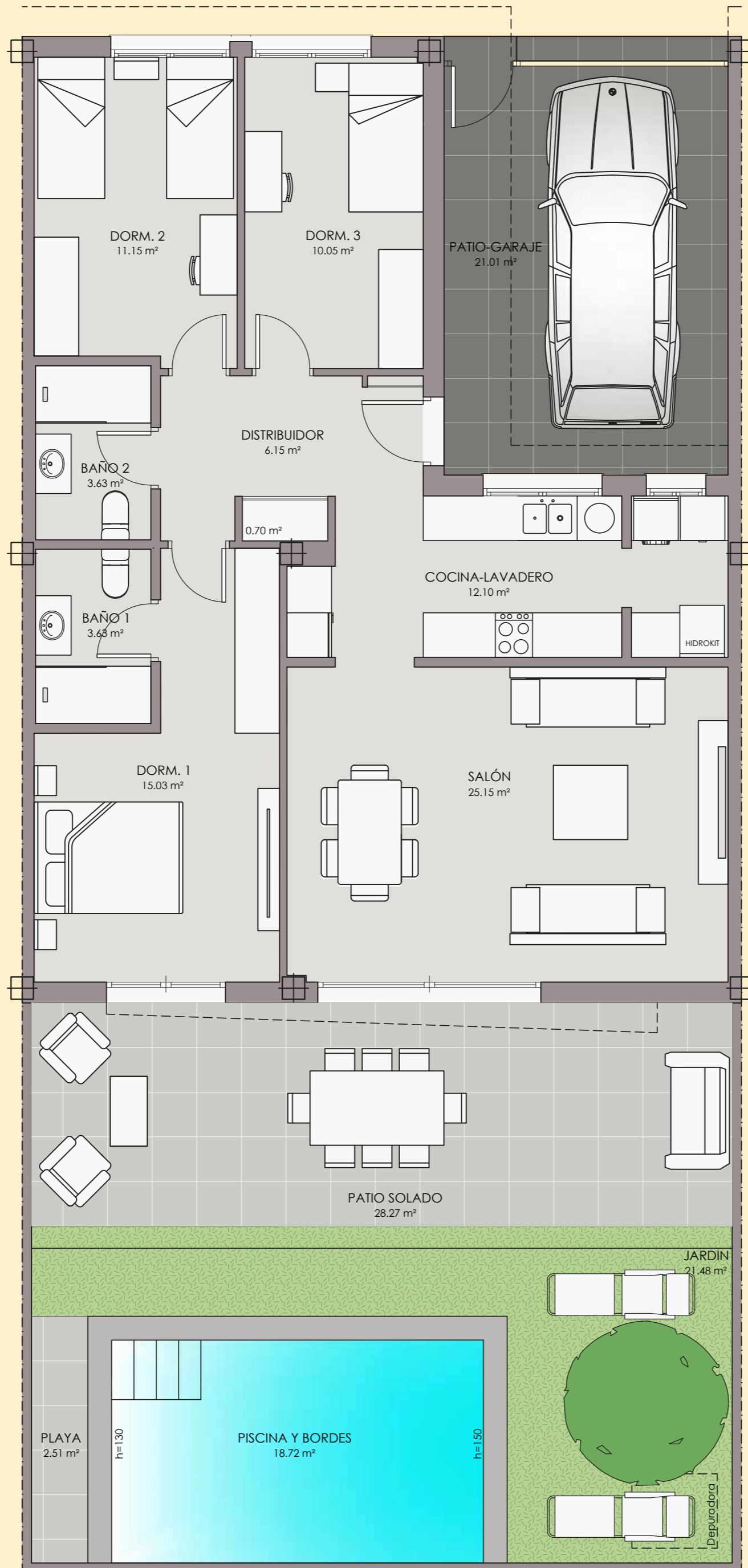
MODELO VIVIENDA

2D

Superficie Útil Interior	71,03 m ²	Superficie Garaje Semicubierto	21,13 m ²
Superficie Construida	82,70 m ²	Superficie Útil Exterior	90,05 m ²
Superficie Parcela	200,00 m ²		



PROMOCIÓN 14 VIVIENDAS (Fase I)
URBANIZACIÓN LA NATIVA - ALBOLOTE - GRANADA



Datos Técnicos

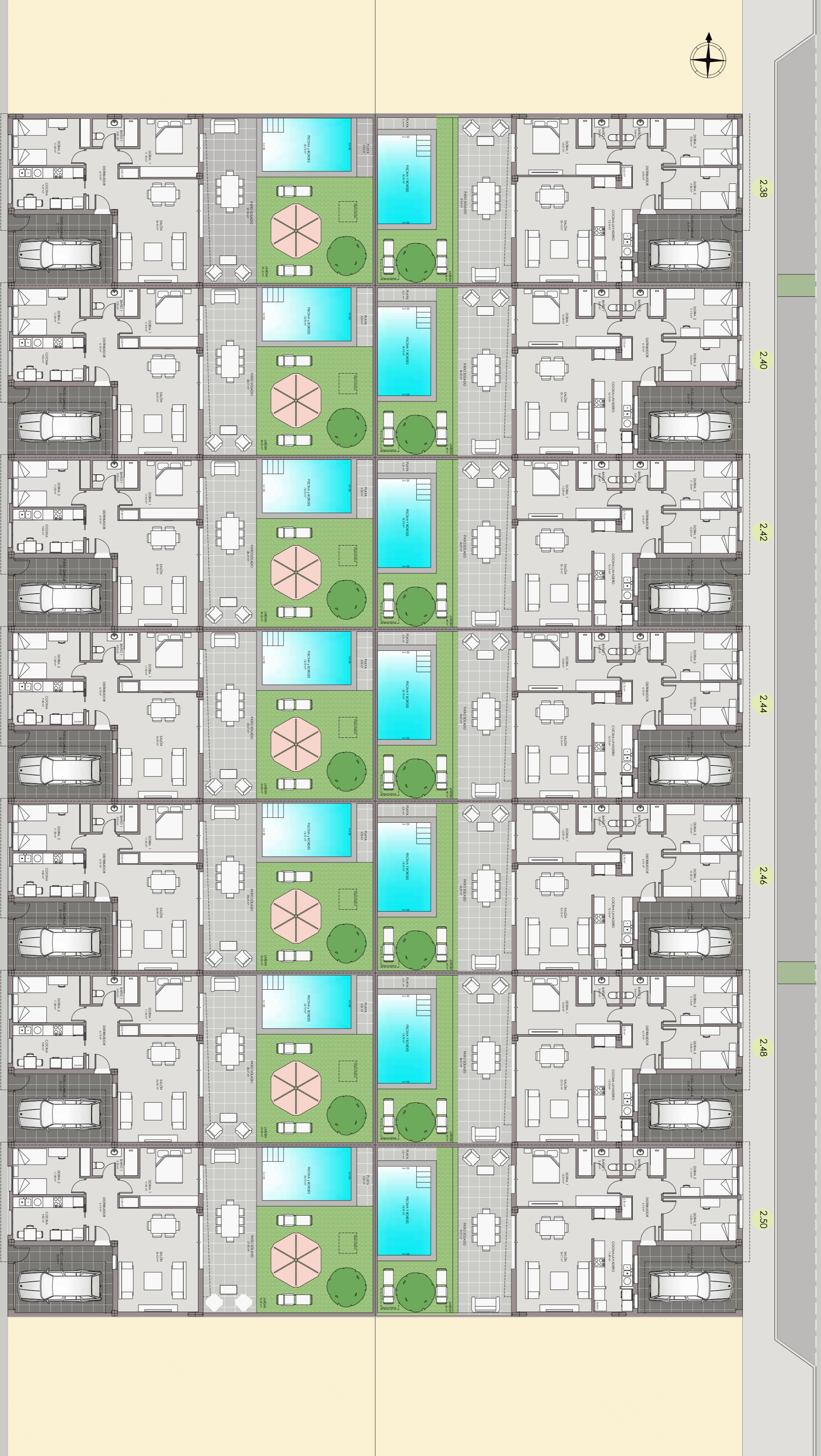
MODELO VIVIENDA

3D

Superficie Útil Interior	87,57 m ²	Superficie Garaje Semicubierto	21,01 m ²
Superficie Construida	102,20 m ²	Superficie Útil Exterior	71,00 m ²
Superficie Parcela	200,00 m ²		



C A L L E M A R G A R E T B U R B I D G E



DELUXE NATIVA

PROMOCIÓN 14 VIVIENDAS (Fase I)
URBANIZACIÓN LA NATIVA - ALBOLOTE - GRANADA

MODELO VIVIENDA	MODELO VIVIENDA
2D	3D
Superficie Útil Interior: 70,60 m ²	Superficie Útil Interior: 87,57 m ²
Superficie Construida: 82,70 m ²	Superficie Construida: 102,20 m ²
Superficie Parcela: 200,00 m ²	Superficie Parcela: 200,00 m ²
Superficie Garaje Semicubierto: 21,13 m ²	Superficie Garaje Semicubierto: 21,01 m ²
	Superficie Útil Exterior: 71,00 m ²



MEMORIA DE CALIDADES

1. CIMENTACION Y ESTRUCTURA

- Cimentación mediante losa de hormigón armado y/o zapatas y vigas riostras, según especificaciones del estudio geotécnico.
- Estructura compuesta por pilares, vigas y viguetas de hormigón armado, y entrevigado de bovedillas de hormigón/Poliestireno en sistema de estructura plana unidireccional/bidireccional según planos de proyecto.
- La cimentación y estructura cumplirán con las exigencias normativas de aplicación, principalmente el Código Estructural y la NCSE-2002.

2. CUBIERTAS

- Cubierta plana NO TRANSITABLE tipo invertida formada por: formación de pendientes con hormigón ligero, impermeabilización monocapa con lámina asfáltica de 4.8 kg/m² con armadura de fieltro de poliéster, membrana geotextil 200 gr/m², aislamiento térmico con poliestireno extruido de 80mm, membrana geotextil 200 gr/m² y grava de protección de 50mm.
- Las cubiertas sobre porches abiertos se ejecutarán igual que las indicadas, pero sin aislamiento térmico.

3. CERRAMIENTOS Y DIVISIONES INTERIORES

- Cerramiento de fachadas y medianerías mediante doble hoja (tipo capuchina) compuesta por hoja exterior de ladrillo perforado de 10cm de espesor + aislamiento térmico con Lana de Roca de 80mm de espesor con barrera de vapor + cámara de aire + tabique de LHD de 70mm de espesor.
- Emparchados de pilares y/o elementos estructurales mediante LHS de 40mm o 25mm de espesor.
- Tabiquería interior mediante LHD de 70mm de espesor.
- Trasdosado autoportante con perfiles de acero galvanizado de 46mm cada 40cm + PYL de 15mm en determinadas zonas donde sea necesario por cierre de instalaciones o huecos.

4. REVESTIMIENTOS Y PAVIMENTOS

- Revestimiento exterior con mortero bicapa hidrófugo fino blanco, y en determinadas zonas de fachadas, según diseño, con aplacado cerámico efecto madera, en formato 20x120cm o similar.
- Alicatado de baños con piezas de gres cerámico microviselado, formato 31x61cm, con acabado relieve en paño frontal y liso en resto de paños, a elegir entre tonos ofrecidos (blanco o marfil).
- Alicatado de cocina/lavadero con piezas de gres cerámico microviselado, formato 31x61cm, acabado liso, a elegir entre tonos ofrecidos (blanco o marfil).
- Pavimento interior de vivienda con piezas de gres cerámico microviselado, formato 60x60, a elegir entre tonos ofrecidos (blanco o marfil).
- Guarnecido y enlucido de yeso en paredes para las estancias no húmedas, así como espacios donde no se hayan definido los acabados de los revestimientos (pasillos, recibidor, etc).
- Falso techo interior continuo mediante perfiles de acero galvanizado de 46mm + PYL de 13mm. En los cuartos húmedos las PYL serán del tipo hidrófugas.
- Falso techo interior desmontable mediante perfiles de aluminio blanco + PYL de vinilo en baños, lavaderos o cuartos de instalaciones donde se ubiquen equipos colgados a forjado que requieran ser accesibles para su mantenimiento y manipulación.
- Alfeizares de piedra artificial blanca con goterón para acabado de poyetes de ventanas.
- Albardillas de hormigón blanco con goterón para remate de petos de cubierta.

5. CARPINTERIAS, CERRAJERIA Y VIDRIERÍA

- Puerta de entrada a vivienda de doble chapa de acero galvanizado lacada en color estándar, con cierre de seguridad y 5 puntos de anclaje, en color negro con manillón en acero inox.
- Puerta abatible de acceso peatonal a la parcela, compuesta por bastidor de perfiles de acero galvanizado lacado + alma de lamas de aluminio, en acabado color negro.
- Puerta de lamas de aluminio enrollable con cajón superior para acceso vehicular, en acabado color negro, de apertura motorizada con 1 mando a distancia (no incluye fotocélulas).
- Ventanas y balconeras en PVC marca 'Salamander', 'Hermet', 'Kommerling', 'Strugal' o similar, en acabado color negro, con apertura de hojas oscilobatientes, abatibles u osciloparalela según diseño y estancia. Oscurecimiento mediante persianas de lamas de PVC en compacto incorporado Monoblock oculto, de accionamiento motorizado en balconeras y de accionamiento manual de cinta en ventanas, según memoria de carpintería de proyecto.
- Doble acristalamiento laminar, bajo emisivo y con control solar, según memoria de carpintería.
- Puertas interiores de paso lacadas en blanco, lisas o fresadas, a elegir entre modelos ofrecidos por EHG. Manivelas y herrajes color negro, a elegir entre modelos ofrecidos por EHG.
- Rejas y barandillas exteriores de acero (si las hay), según memoria de carpintería.

6. FONTANERÍA Y SANEAMIENTO

- Instalación de fontanería en polietileno multicapa (PEX-AL-PEX) aislado con coquilla elastomérica.
- Instalación con tubería de PVC para red de saneamiento de aguas fecales.
- Instalación con tubería de PVC para red de saneamiento de aguas pluviales.
- Red mixta o semiseparativa para evacuación de aguas fecales y pluviales (según CTE DB-HS5).

7. SANITARIOS Y GRIFERÍAS

- Inodoro de porcelana vitrificada blanco 'Roca The Gap' o similar.
- Platos de ducha de resina color blanco, marca 'Duplach' o similar, con mampara de panel fijo de vidrio según medida del plato, y perfil + barra de sujeción cromados.
- Lavabo de porcelana vitrificada blanco encastrado en mueble suspendido con 2 cajones, modelo June de 80cm de ancho y color a elegir entre los disponibles, con válvula clic-clac cromada.
- Grifería monomando de repisa para lavabo, acabado cromado, marca 'Aquagrif' modelo 'Vent' o similar.
- Monomando mural para ducha, acabado cromado, 'Aquagrif' modelo 'Vent' o similar, equipada de brazo con rociador, flexo y ducha de mano.

8. ELECTRICIDAD Y TELECOMUNICACIONES

- Instalación eléctrica completamente terminada cumpliendo lo prescrito en el REBT.
- Instalación de telecomunicaciones según el nuevo reglamento de infraestructuras comunes de telecomunicación.
- Puntos de TV y red en salón-comedor, cocina, dormitorios y patio exterior. Antena totalmente colocada e instalada.
- Mecanismos de puntos eléctricos marca 'Niessen' serie 'Zenit' o similar, color blanco, según unidades indicadas en proyecto.
- Portero automático de acceso a vivienda.
- Preinstalación de conductos en vacío para placas fotovoltaicas (en caso de no estar proyectada instalación fotovoltaica)
- Preinstalación conducto en vacío para cargador de vehículo eléctrico.
- Luminaria exterior con aplique de pared cuadrado blanco en patio, y tira led en voladizos de fachada exterior, entrada y porche.
- No incluida ninguna luminaria interior ni su colocación (lámparas, apliques, halógenos, leds, etc).

9. CLIMATIZACIÓN Y ACS

- Sistema de ACS y climatización por **Aerotermia** mediante suelo radiante/refrescante y generación de frío/calor mediante Bomba de Calor aire-agua, marca 'Panasonic', 'Mitsubishi', 'Midea' o similar, con potencia frigorífica según prescripciones de proyecto.

10. VENTILACIÓN

- Sistema de Ventilación Mecánica en baños/cocina, y Ventilación Híbrida en el resto de vivienda.

11. PINTURAS

- Exteriores de vivienda con pintura pétreo, lavable de gran resistencia, color antracita mate en petos delanteros de cubierta y color blanco mate en fachadas y cerramientos.
- Interiores de vivienda con pintura plástica lisa, color blanco mate o color standard suave, lavable, de gran resistencia y calidad.

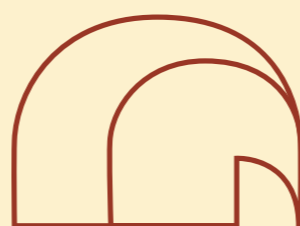
12. PARCELA Y URBANIZACION EXTERIOR

- Cerramiento de medianerías de parcela con bloque de hormigón de 20cm espesor según proyecto. Revestimiento de la cara exterior con mortero monocapa hidrofugo fino blanco. Revestimiento de la cara interior con mortero bicapa hidrófugo fino blanco.
- Albardillas de piedra artificial blanca con goterón para coronación de muros.
- Pavimento de patio, según zonas de proyecto, con piezas de gres cerámico microviselado C3 antislip, formato 60x60, a elegir entre colores ofrecidos (gris o beige).
- Pavimento de zona de parking con piezas de gres cerámico microviselado C3 antislip, formato 60x60, en color antracita o similar.
- Resto de patio sin pavimentar acabado en césped artificial.
- Piscina completa con vaso de hormigón armado y/o proyectado e impermeabilizado, con revestimiento de aplacado cerámico rectificado o microviselado en formato 30x60, y con escalera de obra recta de 80cm de ancho revestida con pieza de peldaño cerámico, a elegir entre colores ofrecidos a juego con pavimento de patio (gris o beige). Equipada con equipo de depuración salina, iluminación interior en vaso y ducha exterior empotrada en pared. Diseño según proyecto. Se entrega vacía, tras prueba de estanqueidad y funcionamiento del equipo de filtración.



CONTACTO

CONTACTO



ARCLO HOMES

669 92 68 63 / arclohomes@gmail.com

Centro comercial Neptuno, local 17, Granada

<https://urbanizaciónlanativa.es/>

PROMUEVE



EFI HAUS GRANADA S.L. | B-04949285