

VISTAHERMOSA
Buque Esmeralda



*"El hogar no es donde eres, es donde
encuentras la luz cuando todo
oscurece"*



VISTAHERMOSA *Buque Esmeralda*

La promoción Buque Esmeralda está situada en una de las zonas más exclusivas y lujosas de El Puerto de Santa María.

Se encuentra en un entorno residencial-turístico y deportivo. Está situada en el edificio Capri del complejo residencial Islas de Vista Hermosa que cuenta con zonas verdes comunes, dos piscinas, pista deportiva y zonas de aparcamiento en superficie.

La existencia de Vista Hermosa ha sido durante años un valor añadido para El Puerto de Santa María, como destino turístico y referente urbanístico de calidad.

01 UBICACIÓN
Tu nueva vida en...

02 BUQUE ESMERALDA
VIVIENDAS
Tu hogar

03 BUQUE ESMERALDA
ZONAS COMUNES
Somos familia

TU HOGAR
*Una casa para cada
tipo de familia*

04 MEMORIA DE CALIDADES
Calidades Premium

01 UBICACIÓN

Tu nueva vida en...

Vistahermosa fue una urbanización adelantada a su tiempo, ya que a pesar de haber sido levantada en unos años en los que las leyes no eran tan exigentes con aspectos como el respeto al medio ambiente, se diseñó para mantener un importante número de hectáreas de zonas verdes que hoy en día siguen en perfecto estado.

Está integrado, además, en el Real Club de Golf Vista Hermosa, que cuenta con club social de verano (El Buzo), campo de golf, casa grande, club hípico, etc.. Dista solo 600 metros al norte de Puerto Sherry y de la Bahía de Cádiz y apenas unos metros del parque periurbano Dunas de San Antón.

PUERTO SHERRY

Puerto Sherry es un magnífico puerto deportivo ubicado en plena Bahía de Cádiz y cercano al paso del Estrecho. Conta de 842 amarres y todos los servicios que cualquier navegante necesite, como un varadero, rampa asfáltica y amplia zona de estadia para practicar la Vela Ligera.



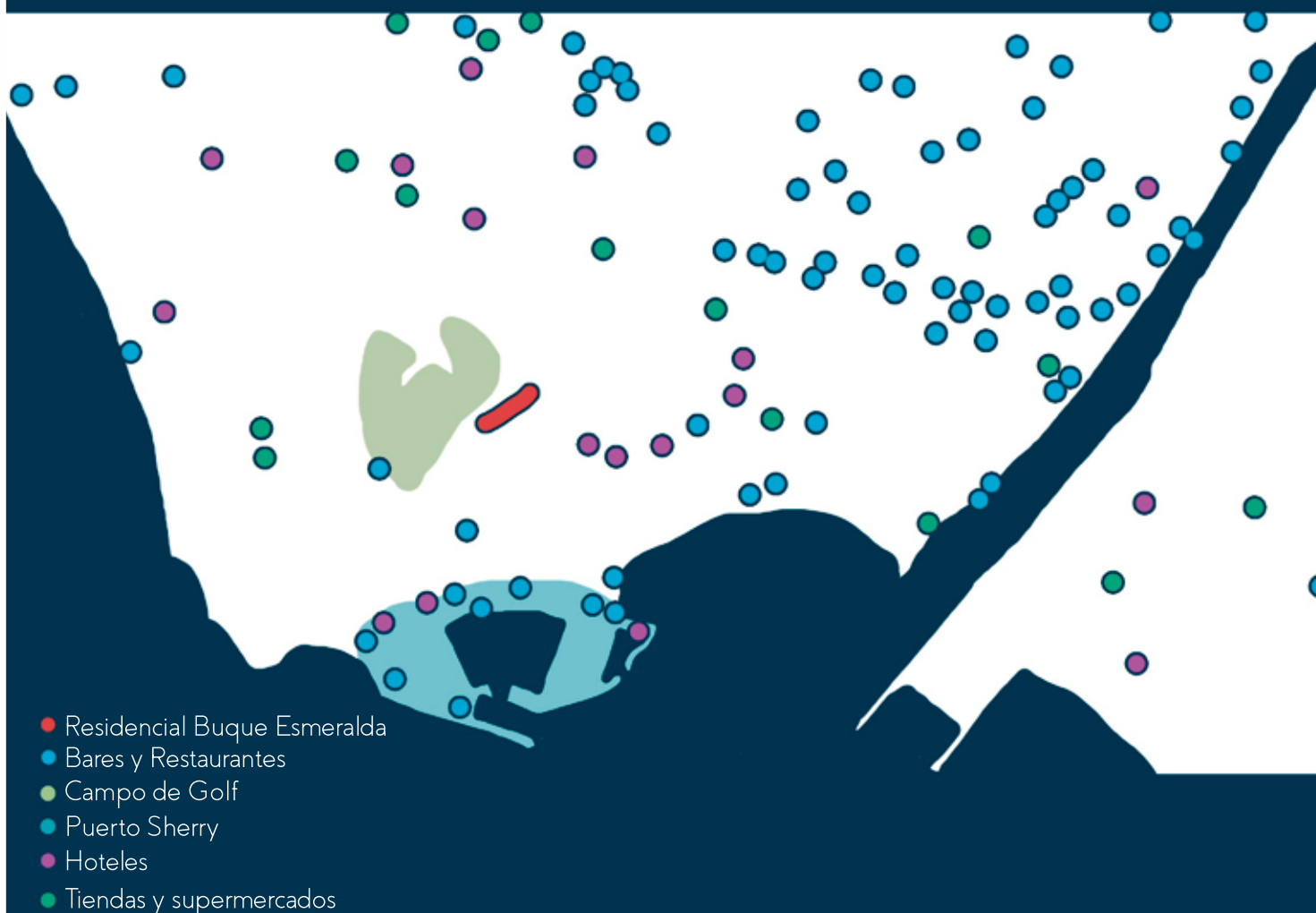
01 UBICACIÓN

Tu nueva vida en...

CONOCE EL ENTORNO



- Acceso muy próximo a diferentes supermercados: superSol, El Corte Inglés, Máxico, Covirán...
- A 1h en avion desde Madrid hasta Jerez de la Frontera.
- A 3h en tren desde Madrid hasta Jerez de la Frontera.
- A 20 min. En coche desde Jerez de la Frontera al Pto de Santa María.
- A 3h en avión desde San Sebastián-Pais Vasco a Jerez de la Frontera



01 UBICACIÓN

Tu nueva vida en...

PLAYAS

Las condiciones naturales de las playas portuense son inmejorables. la arena es dorada y fina. la pendiente suave y las temperaturas del agua muy agradables. Sin embargo lo que otorga una calidad superior a estas playas son los cuidados prodigados por el hombre. a su gran belleza hay que sumar que muchas de ellas lucen la bandera azul como sello de su alta calidad.



También han sido dotadas estas playas durante la temporada oficial de todos los servicios necesarios para su disfrute como salvamento y socorrismo, botiquín, zonas señalizadas para embarcaciones, información, duchas, lavapiés y acceso para minusválidos - (en las playas de Valdelagrana y La Puntilla hay módulos de atención a minusválidos que cuentan con sillas especiales para el baño de las personas con discapacidad), y por supuesto los chiringuitos donde se puede disfrutar en plena playa de las delicias culinarias de la zona. Todas estas circunstancias hacen que, año tras año, las playas portuenses sean las preferidas por miles de personas de todas las comunidades para veranear.

02 BUQUE ESMERALDA

VIVIENDAS

Tu hogar



VIVIENDAS EXCLUSIVAS

- BAJOS DUPLEX CON PORCHE Y JARDÍN
- ÁTICOS CON TERRAZA

DESDE: 399.300

03 BUQUE ESMERALDA ZONAS COMUNES

Somos familia



AMPLIAS ZONAS COMUNES

DISFRUTA TU NUEVO HOGAR



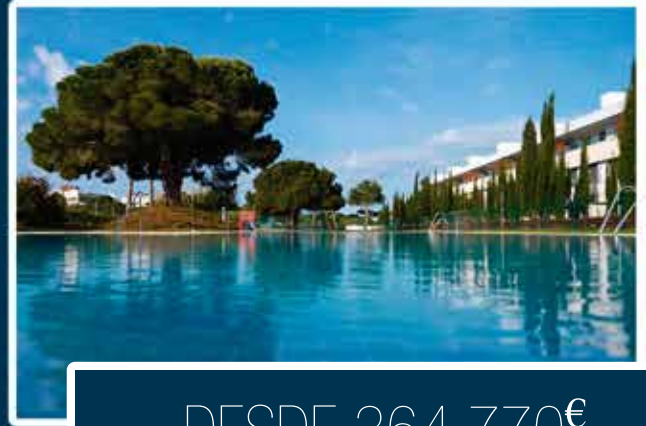
03 BUQUE ESMERALDA

TU HOGAR

Una casa para cada tipo de familia

Te ofrecemos dos tipos de viviendas. bajos dúplex con jardín privado y Áticos con amplias terrazas. de 3 dormitorios y dos baños. con primeras calidades. Todas con un diseño único e inconfundible.

Con amplias terrazas. ventilación cruzada para asegurar tu confort.



DESDE 364.770€

BAJO DUPLEX

Las viviendas tipo dúplex del residencial buque esmeralda disponen de acceso directo tanto desde la planta sótano como desde la zona ajardinada de la urbanización. cuentan con zona de aparcamiento en superficie y una superficie aproximada de 135 m.



ÁTICO

Viviendas tipo ático con acceso directo tanto desde la planta sótano a través de ascensor privado como desde la zona ajardinada de la urbanización. Superficie aproximada de 123 m.



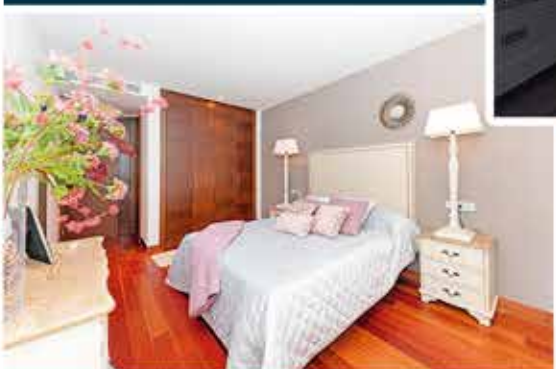
BAJO DUPLEX

Una casa para cada tipo de familia

Las **viviendas tipo dúplex** del Residencial Buque Esmeralda disponen de acceso directo tanto desde la planta sótano como desde la zona ajardinada de la urbanización. cuentan con zona de **aparcamiento** en superficie y una superficie aproximada de **135m.**

Ofrecen, además, la amplitud y el placer de disfrutar de un maravilloso **porche con jardín de uso exclusivo** y privativo donde poder disfrutar del clima y el sol al aire libre.

La planta baja se distribuye en una **amplia cocina amueblada** de corte moderno con electrodomésticos, un **gran salón** con ventanales y acceso directo al **porche** (de 19.50 m) y al **jardín** (de 47.10 m), y un **aseo**, mientras que la planta primera cuenta con **tres dormitorios** con armarios empotrados y **dos baños**, uno de ellos con bañera de hidromasaje.



SUPERFICIE APROXIMADA	(M ²)
Superficie interior	68.4
Superficie exterior	66.6
Superficie construida	87.9

ÁTICO

Una casa para cada tipo de familia

Viviendas tipo ático con acceso directo tanto desde la planta sótano a través de **ascensor** privado como desde la zona ajardinada de la urbanización. **Superficie aproximada de 123m.**

Ofrecen, además, la amplitud y el placer de disfrutar de una maravillosa **terraza exterior** descubierta de 41.40m donde poder disfrutar del clima y el sol al aire libre, y otra **terraza-lavadero** en la cocina de 10.80m.

La vivienda se distribuye en **una sola planta** con una amplia **cocina amueblada** de corte moderno con electrodomésticos, un **gran salón** con ventanales y acceso directo a la terraza. **3 dormitorios**, **2 baños** (uno de ellos en suite con bañera de hidromasaje y un vestidor) y **1 aseo**.



SUPERFICIE APROXIMADA	(M²)
Superficie interior	70.8
Superficie exterior	52.2
Superficie construida	123

04 MEMORIA DE CALIDADES

Calidades premium



CIMENTACIÓN Y ESTRUCTURA

Cimentación y estructura de hormigón armado. Diseño y ejecución conforme a estudio geotécnico, normativa vigente y Código Técnico de la Edificación. Verificación por Organismo de Control Técnico y laboratorio homologado.



FACHADAS

Revestimiento exterior en hormigón polímero de alta resistencia sobre perfilera metálica, cámara de aire ventilada, aislamiento y trasdosado interior de placa de yeso laminado con aislamiento térmico-acústico interior. Balcones con revestimiento interior ligero tipo SATE, acabado exterior de placa ligera HPL y barandilla de vidrio de seguridad con sistema de anclaje metálico según casos. Celosías de lamas para control solar, según tipologías.



TABIQUERÍA Y AISLAMIENTO

Tabiques interiores de placa de yeso laminado sobre estructura metálica con aislamiento térmico-acústico interior. Placa hidrófuga en cuartos húmedos. Separaciones entre viviendas mediante pared de ladrillo con protección acústica y trasdosado de placa de yeso laminado con aislamiento térmico-acústico interior a ambas caras.



CARPINTERIA INTERIOR

Puerta blindada de acceso a la vivienda con acabado en madera lacada. Puertas interiores lisas con acabado en madera lacada pantografiada horizontalmente



CARPINTERIA EXTERIOR

Carpintería de aluminio lacado con rotura de puente térmico, de apertura practicable u oscilobatiente según casos. Doble acristalamiento de baja emisividad con cámara de aire y lámina de control solar. Persianas de aluminio lacado y motorizadas en salones, cocina y dormitorios.