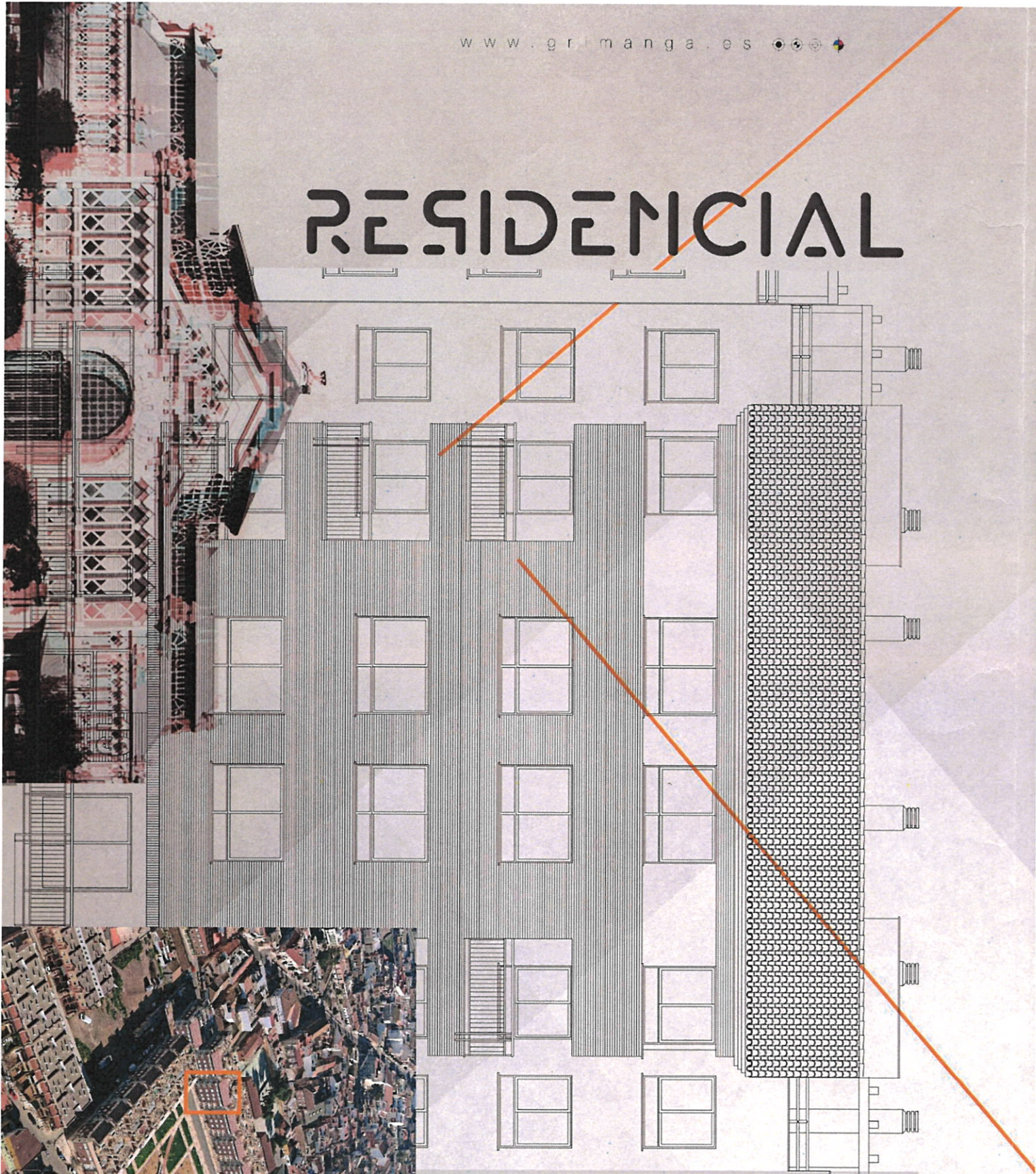


RESIDENCIAL



PLAZA
MAYOR
la Unión

Más información:
www.grimanga.es
publicidad@grimanga.es
968 33 75 63
968 56 44 77





INFOGRAFIAS:

Las infografías son meramente orientativas y como ideas decorativas no tienen carácter contractual ninguno.
Las viviendas van sin mobiliario alguno, así como la cocina no lleva muebles.

INFOGRAFIAS:
Las infografías son meramente orientativas y como ideas decorativas no tienen carácter contractual ninguno.
Las viviendas van sin mobiliario alguno, así como la cocina no lleva muebles.

**PLAZA
MAYOR**

la Urban

INFOGRAFÍAS:
Las infografías son meramente orientativas y como ideas decorativas
no tienen carácter contractual ninguno.
Las viviendas van sin mobiliario alguno, así como la cocina no lleva muebles.

**PLAZA
MAYOR**
la Unión

INFOGRAFÍAS:
Las infografías son meramente orientativas y como ideas decorativas
no tienen carácter contractual ninguno.
Las viviendas van sin mobiliario alguno, así como la cocina no lleva muebles.

**PLAZA
MAYOR**

Jaume



MEMORIA DE CALIDADES

Cimentación y estructura:

- Cimentación mediante zapatas aisladas armadas y muros de sótano de hormigón armado.
- Estructura formada por pilares y forjados reticulares.

Fachadas y cubiertas:

- Fachada principal de fábrica capuchinada ladrillo, cámara de aire, aislamiento térmico de poliestireno y hoja interior de doble placa de yeso laminado.
- Cubierta transitable con aislamiento térmico de poliestireno extruido y revestida de placa de gres antideslizante
- Acabado exterior de fachada con revestimiento monocapa y ladrillo cara vista.

Carpintería exterior:

- Carpintería exterior de aluminio termolacado color blanco, persianas monobloc y doble acristalamiento con cámara de aire.
- Acceso al edificio mediante puerta de aluminio termolacado color blanco y doble acristalamiento con cámara de aire.
- Puerta de acceso a garaje seccional motorizada.

Acabados interiores:

- Tabiquería interior de doble placa de yeso laminado.
- Revestimiento de techos con placa de yeso laminado y falsos techos desmontables en baños.
- Baños alicatados con gres de primera calidad.
- Suelos gres porcelánico de primera calidad.
- Pintura plástica lisa en paramentos verticales y horizontales.

Carpintería interior:

- Puerta de entrada a vivienda blindada, color blanco y herrajes en acero inoxidable.
- Puertas de paso interiores en color blanco y herrajes en acero inoxidable.

Instalaciones:

Climatización:

- Prestación de climatización por conductos, para frío y calor, en toda la vivienda (excepto en distribuidores y baños).

Electricidad:

- Instalación eléctrica con grado de electrificación elevado y mecanismos eléctricos en color blanco.
- Punto de TV y telefonía en salón y dormitorio principal.

Fontanería:

- Instalación de fontanería en PP-R, para agua caliente y fría, y PVC para saneamiento.

Sanitarios:

- Inodoro de porcelana blanca vitrificada.
- Lavabo encastable con mueble suspendido, de 80cm, en color blanco mate y dos cajones extraíbles.
- Espejo con plato.
- Plato de ducha de resina.

Urbanización exterior:

- Zagueros y Peleatado de escaleras especialmente decorados con mármol nacional.
- Ascensor para 6 personas, cabina decorada con espejo, botonera de acero inoxidable y aparato automático de luz en cabina.
- Barandilla de aluminio termolacado blanco.
- Iluminación por detección de presencia en sótano y zonas comunes interiores.
- Portero automático.
- Zonas ajardinadas y parque infantil.

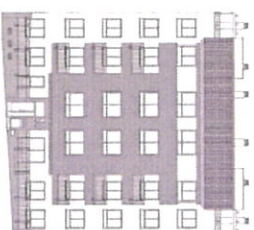
MEMORIA DE CALIDADES:

NOTA: Las calidades aquí descritas pueden ser modificadas por la Dirección Facultativa por razones técnicas y/o estéticas, garantizando el nivel de calidad especificado.

Los materiales, elementos decorativos, aparatos y/o mobiliario mostrado en las infografías y publicidad que no se encuentran en la memoria son meramente ilustrativos y no forman parte de la oferta de la vivienda.

Las infografías son meramente orientativas y como ideas decorativas no tienen carácter contractual ninguno. Las viviendas van sin mobiliario alguno, así como la cocina no lleva muebles.

La documentación e información a que se refiere el RD21 de abril del 89, nº 515/89 se encuentra a disposición en las oficinas de la promotora.



**PLAZA
MAYOR**

la Unión

