

Memoria de Calidades

PROYECTO LIVING JÁVEA

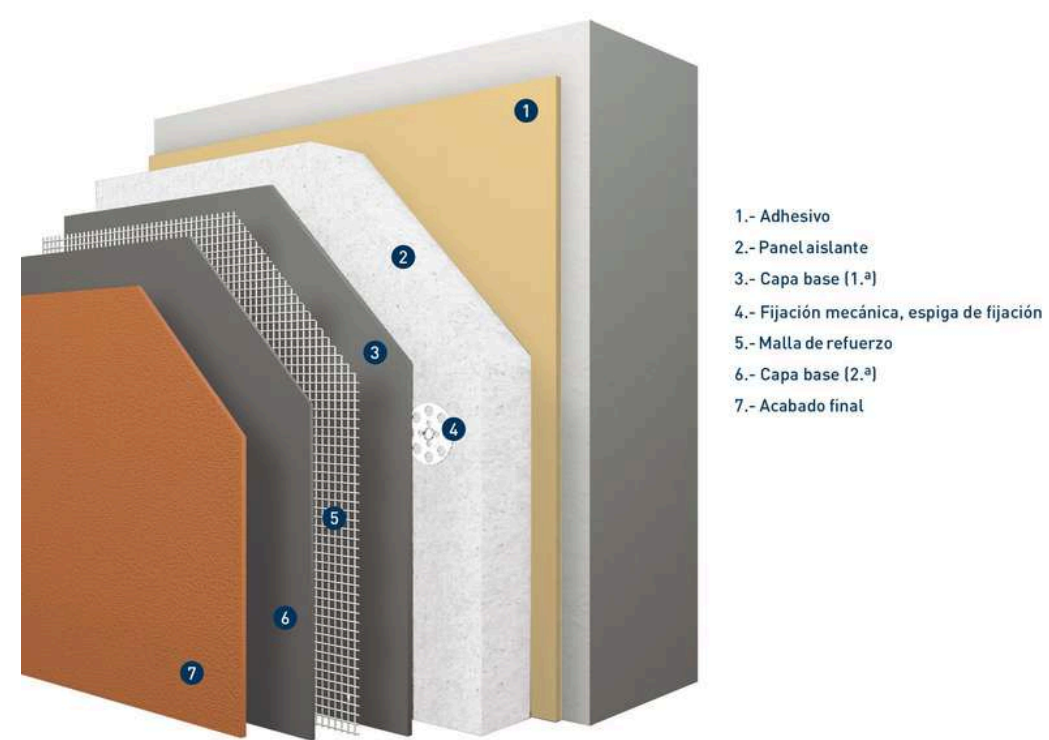
Cada promoción Living Inversiones combina eficiencia energética, estética contemporánea y materiales naturales para crear espacios donde la arquitectura y la vida fluyen con equilibrio.





Tabla de contenidos

1. Tabla de Contenidos
2. Acabados exteriores
3. Pavimentos y Revestimientos
4. Carpintería exterior
5. Puerta de entrada
6. Carpintería interior
7. Fontanería y aparatos sanitarios
8. Cocina y electrodomésticos
9. Instalaciones:Aire Acondicionado
10. Instalaciones:Agua caliente sanitaria
11. Instalaciones: Electricidad y Telcom
12. Iluminación exterior
13. Iluminación interior
14. Instalación Fotovoltaica
15. Elementos de la urbanizacion de la parcela
16. Piscina
17. Contacto



2. Acabados exteriores.

- Cerramiento exterior mediante fábrica de ladrillo y aislamiento térmico exterior SATE.
- Por el interior: mortero hidrófugo, aislamiento proyectado y trasdosado de placa de yeso laminado con aislamiento de lana mineral. Aislamiento adicional de espuma rígida de poliuretano proyectado.
- Revestimiento interior con trasdosado autoportante de yeso laminado de 15 mm sobre montantes cada 60 cm y 40 mm de lana de roca.
- No existe cámara de aire.
- Elementos exteriores decorativos con rondeles tipo Parklex.

3. Pavimentos y Revestimientos.

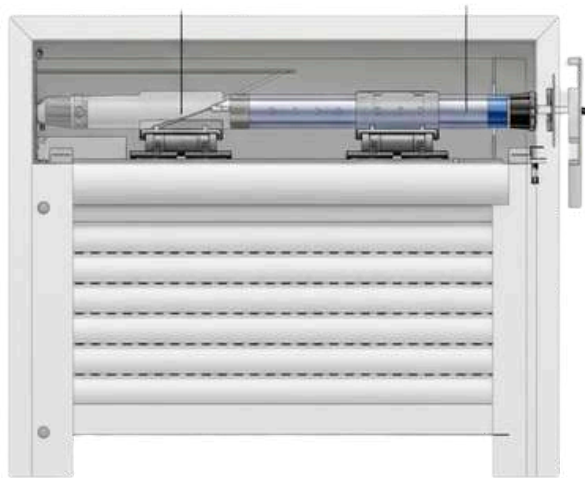
Gres porcelánico rectificado:

- Formato 60x60 cm en interiores.
- Formato 37,5x75 cm en exteriores.
- Colocación sobre capa autonivelante con cemento cola C2.



Alicatado en cocinas y baños con azulejo porcelánico de 30x90 cm, colocado con cemento cola.

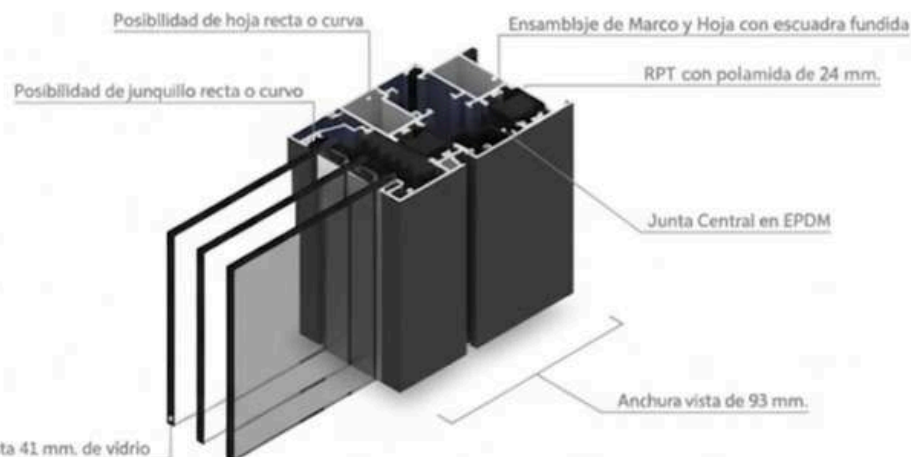
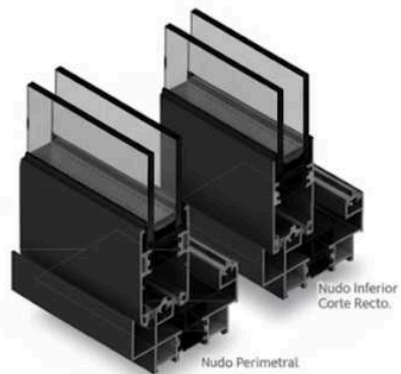




Persianas de aluminio con lamas térmicas motorizadas con accionamiento mediante pulsador eléctrico en salones.



Cerramiento de lavaderos mediante celosía de lamas tubulares de aluminio anodizado.



4. Carpintería exterior.

- Carpintería de aluminio con rotura de puente térmico y acabado lacado, en sistemas fijos, oscilobatientes o correderas.
- Doble acristalamiento con cámara y vidrios bajo emisivos. En ventanas, vidrio de seguridad.
- Vidrio especial de absorción acústica.

- Puerta blindada normalizada de una hoja, compuesta por alma de plancha plegada de acero electrocincado.
- Revestida con tablero DMF lacado blanco RAL 9010.
- Cerradura de seguridad de tres puntos frontales de cierre, sobre premarco de madera.
- Tapajuntas en ambas caras, bisagras de acero, mirilla, pomo, tirador y herrajes de seguridad.

5. Puerta de entrada.



Accede a tu hogar ideal...

WWW.LIVINGINVERSIONES.COM

DOCUMENTO ORIENTATIVO, SUJETO A CAMBIOS POR LA DIRECCIÓN FACULTATIVA SEGÚN EL DESARROLLO DEL PROYECTO, GARANTIZANDO CALIDADES EQUIVALENTES O SUPERIORES. DOCUMENTO NO CONTRACTUAL.

6. Carpintería Interior.

- Puertas de paso lisas, de tablero aglomerado DM de 35 mm, lacadas ó de roble por ambas caras y con junta de goma en el galce.
- Canteado en cuatro lados con listón de madera maciza de 10 cm.
- Certificación AITIM.
- Herrajes: manilla tipo roseta redonda de 50 mm de diámetro, con condena en baños y dormitorios.

Armarios empotrados:

- Modulares con premarco, altura hasta techo y sistema empacado.
- Interior en tablero melamínico blanco con acabado textil.
- Trasera de 10 mm, cajones, balda superior y barra de colgar cromada.
- Puertas en tablero DM de 19 mm, lacadas en RAL 9010, con cuatro bisagras interiores planas, cierre automático y tiradores cilíndricos satinados en níquel.



7. Fontanería y Aparatos Sanitarios.

- Lavabos de encimera en resina compuesta con cargas minerales, de un seno, ajustados a la medida de cada baño.
- Inodoros de porcelana blanca de tanque bajo.
- Platos de ducha de resina compuesta con pigmento de color, fabricados a medida según espacio disponible.
- Mampara fija de cristal sin puerta.
- Grifería grafito mate en todos los aparatos.
- Ducha termostática con rociador fijo y teléfono de ducha móvil anticalcáreo, barra telescópica con acabado cromado.
- Lavabo con grifería monomando de caño en cascada y acabado cromado.



8. Cocina y Electrodomésticos

- Mobiliario compuesto por muebles altos y bajos en tablero laminado acabado brillo.
- Cajones con cierre suave y bisagras amortiguadas.
- Encimera y frente de bancada hasta mueble superior en cuarzo (aglomerado de resina de piedra), 2 cm de grosor en bancada y 1,2 cm en frente.
- Fregadero de grafito mate bajo encimera, modelo BMR 50/40 (Freca o similar).
- Grifo monomando vertical de caño alto en acero.



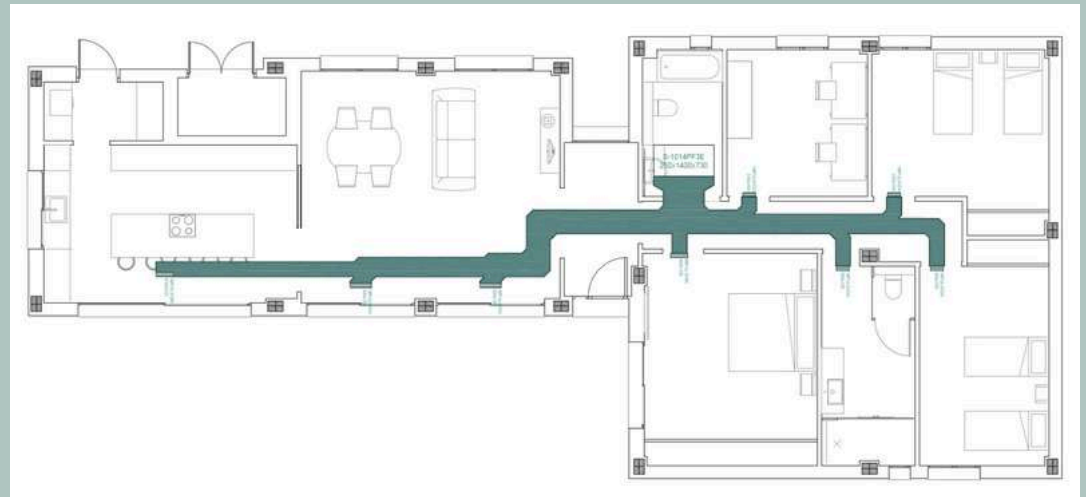
8. Cocina y Electrodomésticos

- Electrodomésticos incluidos (marcas Bosch, Siemens o similares):
- Grupo filtrante integrado bajo mueble.
- Horno multifunción en acero inoxidable.
- Lavavajillas integrado con tecnología ActiveWater y sistema AquaStop.
- Placa de inducción de tres fuegos.
- Microondas integrable en acero inoxidable.



9. Instalaciones: Aire Acondicionado

- Sistema por conductos con tecnología Inverter.
- Programación semanal y control mediante adaptador WiFi.



Desconecta y siente...

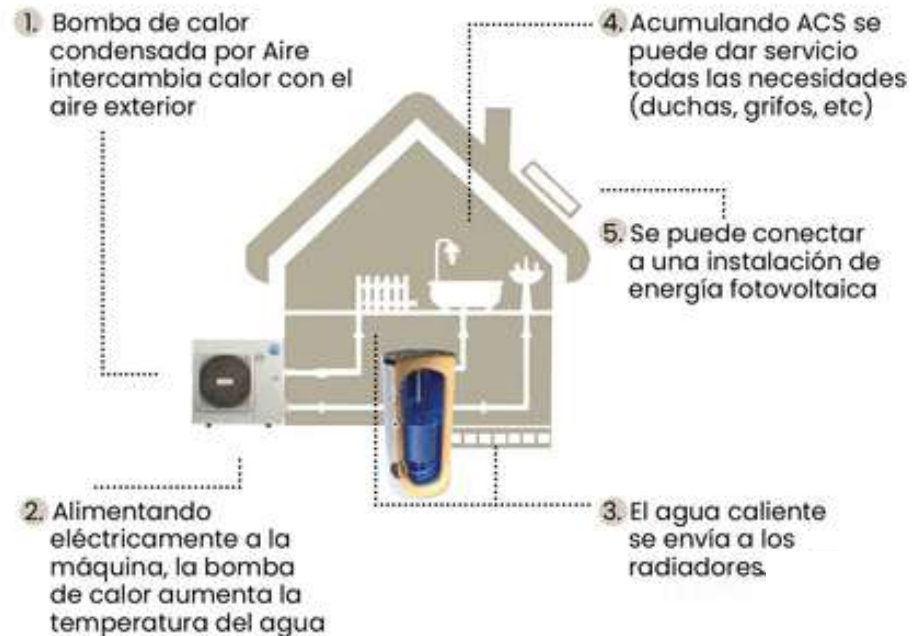
WWW.LIVINGINVERSIONES.COM

DOCUMENTO ORIENTATIVO, SUJETO A CAMBIOS POR LA DIRECCIÓN FACULTATIVA SEGÚN EL DESARROLLO DEL PROYECTO, GARANTIZANDO CALIDADES EQUIVALENTES O SUPERIORES. DOCUMENTO NO CONTRACTUAL.



10. Instalaciones: Agua caliente sanitaria

- Producción mediante aerotermia, combinando energía eléctrica con energía absorbida del aire exterior.
- Acumulación en termo.
- Sistema de alta eficiencia y bajo impacto ambiental.



11. Instalaciones de Electricidad y Telecomunicaciones

- Electrificación elevada de 9,2 kW.
- Mecanismos eléctricos marca Jung.
- Vídeo portero.
- Preinstalación de punto de recarga de vehículo eléctrico en garaje.
- Telecomunicaciones: instalación de antena parabólica colectiva con amplificación y decodificador individual para recepción de canales internacionales.

Tu comodidad absoluta....

WWW.LIVINGINVERSIONES.COM

DOCUMENTO ORIENTATIVO, SUJETO A CAMBIOS POR LA DIRECCIÓN FACULTATIVA SEGUN EL DESARROLLO DEL PROYECTO, GARANTIZANDO CALIDADES EQUIVALENTES O SUPERIORES. DOCUMENTO NO CONTRACTUAL.



12. Iluminación Exterior.

- Farolas de aluminio gris oscuro, altura 2,50 m, IP65, temperatura 3000K. (A)
- Balizas peatonales de 35 cm, IP65, 3000K. (B)
- Lámparas empotradas en fachadas de terrazas de color, IP67, 3000K. (C)
- Apliques en accesos en aluminio blanco, IP65, 3000K.
- Apliques en escaleras y rellanos, IP20.
- Apliques en cuarto de contadores, aluminio blanco, IP44.

Sueña con tu urbanización ideal...

- Apliques de pared en zonas comunes, aluminio satinado, IP65, 3000K. (A).
- Apliques de pared en terrazas, gris oscuro, IP65, 3000K.
- Focos empotrados en techos de baños, aluminio blanco, IP44, 3000K.
- Focos empotrados en techos, aluminio blanco, IP20, 3000K. (B)

13. Iluminación Interior.

Ilumina tus días...



14. Instalación Fotovoltaica.

- Placas solares instaladas en cubierta.
- Alimentación a servicios comunes: iluminación, piscina, ascensor, puerta motorizada de garaje, etc.
- Reducción del consumo eléctrico en zonas comunitarias.

Las exigencias de eficiencia energética en obra nueva buscan minimizar el consumo de energía y las emisiones de CO₂ mediante el cumplimiento del Código Técnico de la Edificación (CTE). Esto implica limitar la demanda energética, mejorar el aislamiento térmico y la ventilación, utilizar instalaciones eficientes, integrar fuentes de energía renovable y obtener una calificación energética elevada (idealmente clase A o "consumo casi nulo").

15. Elementos de urbanización de la parcela.

- Pavimentación con adoquines de hormigón prefabricado (20x20x6 cm) en itinerarios peatonales.
- Baldosas cerámicas de gres en interior de piscina.
- Aparcabicicletas universal de acero galvanizado.
- Bancos de hormigón granítico.
- Papeleras de hormigón prefabricado gris rugoso.

Sintoniza con la calma...



16. Piscina.

- Piscina de hormigón armado, revestida en gres cerámico antideslizante.
- Playa de tarima de madera de Iroko.
- Iluminación interior y equipo de depuración.
- Pavimento de gres cerámico antideslizante en interior.



Relájate y respira...

CONTÁCTANOS



Dirección

C. de las Huertas, 11,
Centro, 28012 Madrid



Teléfono

+34 634 911 488
+34 687 375 583



Correo electrónico

info@livinginversiones.com



Página Web

www.livinginversiones.com

Living
INVERSIONES
PROFESIONALES INMOBILIARIOS

... *Ven y Vive*