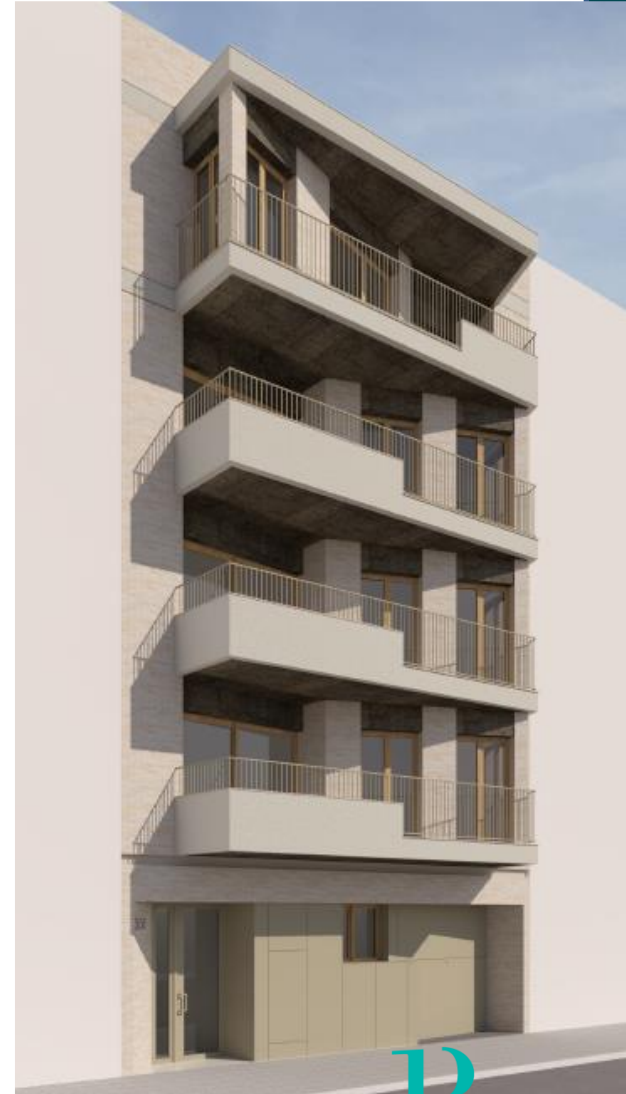
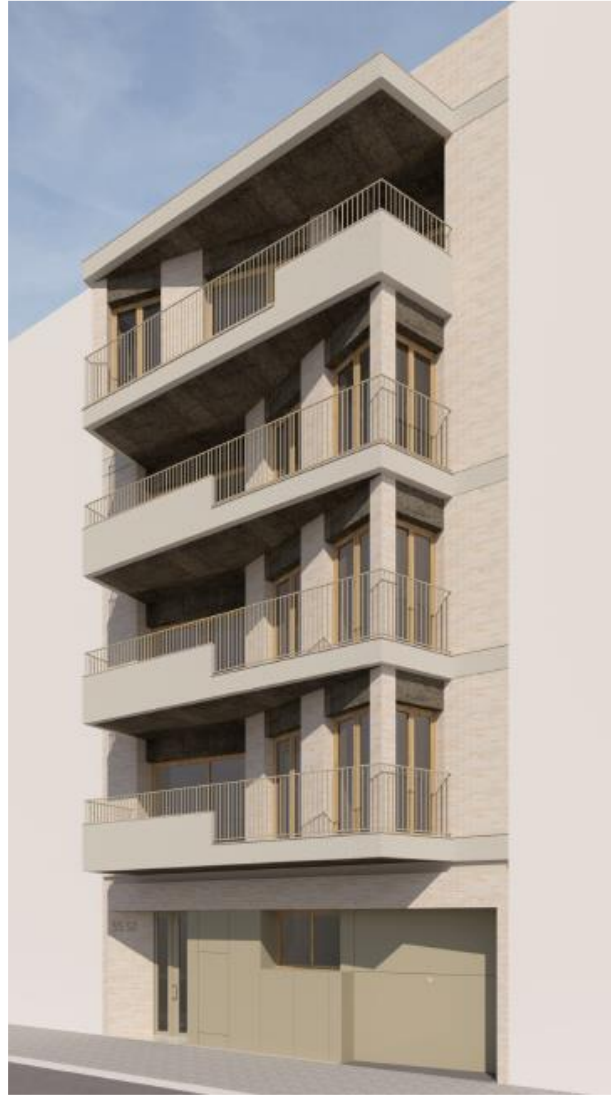


B
1978Buildings

QUALITY MEMORIES

Av. Barcelona 55-57 – Molins de Rei



B

1978Buildings

ESTRUCTURA

Será una combinación formada por losas de hormigón armado sobre pilares y muros también de hormigón armado. El tipo de concreto utilizado se indicará en los planos de estructura del Proyecto.

FACHADA Y CUBIERTA

Fachadas de obra vista combinado con revestimiento exterior sobre aislamiento térmico y trasdosado interior de placa de cartón-yeso sobre estructura ligera con aislamiento térmico-acústico
La cubierta será a base de teja árabe amorterada colocada encima del forjado unidireccional inclinado en la parte del tragaluz de escalera y servicios comunitarios, mientras que el resto será cubierta plana accesible con el aislamiento desde las viviendas.



PLANTAS

En el aparcamiento se utilizará pavimento fratasado. En el pasillo, escalones y descansos, el piso será de pavimento cerámico con zócalos del mismo material. En los pisos se instalará parquet sintético AC5, excepto en los baños donde solo se utilizará gres cerámico. En las terrazas y balcones se empleará pavimento cerámico.

CARPINTERIA EXTERIOR

Será de aluminio con rotura térmica. Todas las aberturas exteriores tendrán doble acristalamiento bajo emisivo y control solar y persiana. Persianas motorizadas en toda la vivienda.

CUBIERTA VERTICAL Y HORIZONTAL

La separación entre viviendas se resuelve mediante pared cerámica, aisladas en ambos lados y láminas de yeso doble laminadas en cada lado.

Las divisiones interiores entre las áreas habitables de la misma vivienda se obtienen a través de láminas de pladur con aislamiento térmico-acústico sobre acero galvanizado, tipo PLADUR o similar.

CARPINTERIA INTERIOR

La puerta de entrada será sólida y estará reforzada con una cerradura de seguridad.

Las puertas interiores serán blancas y lacadas.

Las manijas de las puertas serán lisas con un acabado satinado.



1978Buildings

COCINA

La cocina se entregará con unidades de cocina bajas que contienen manijas ocultas y una columna de altura media que incorpora horno eléctrico y horno de microondas. Los cajones tendrán un sistema de frenado en los procedimientos de apertura y cierre. Los accesorios de cocina serán blancos o de colores de la misma gama. Las encimeras de la cocina estarán hechas de tipo silestone o similar con colores similares para elegir. Los electrodomésticos serán de la marca TEKA o similar.

- Extractor decorativo
- Placas de inducción o vitrocerámica
- Horno microondas incorporado
- Fregadero de acero inoxidable debajo de encimeras
- Grifo monomando acabado en color cromo brillo

CLIMATIZACION

Sistema de climatización y de producción de agua caliente mediante aerotermia y sistema de climatización mediante conductos. *Posibilidad de instalar suelo radiante*

SANITARIOS Y AGUA CALIENTE

Los sanitarios serán de porcelana barnizada de la marca Roca o similar.

Los lavabos irán integrados en los baños con un armario blanco.

Los grifos serán monomando acabado color cromo brillo.

Las cisternas de agua dispondrán de mecanismos de descarga doble o descarga ininterrumpida.

Existe la posibilidad de elegir entre una ducha o una bañera o una de cada una en los dos baños. Ambos tienen una mampara de ducha fija.

ELECTRICIDAD Y TELECOMUNICACIONES

Todas las áreas habitables en la vivienda tendrán mecanismos de diseño en blanco de primera calidad de la marca Simon o similar. Además, las terrazas dispondrán de un punto de luz y una toma de corriente exterior protegida. Las viviendas dispondrán de televisión, FM y conexión de red en el salón, cocina y dormitorios. La preinstalación se realizará por cable de acuerdo con la legislación vigente. Las viviendas contarán con video electrónico para controlar la apertura de la puerta principal, permitiendo el acceso al edificio.

ASCENSORES Y ZONAS COMUNITARIAS

Los ascensores con puertas automáticas. Acabado interior en acero inoxidable y un espejo mural. Hay una conexión telefónica al centro de rescate. Marca ASZENDE o similar. El vestíbulo del edificio está ubicado en la planta baja. El vestíbulo dispondrá de iluminación LED y buzones individuales.

PROMOTORA:

B

1978Buildings