

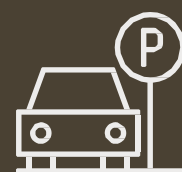
DOSSIER

Edificio
Almarche 31
Benetússer





7 Viviendas



Plazas de Garaje



46 a 90 m²





Valencia
centro

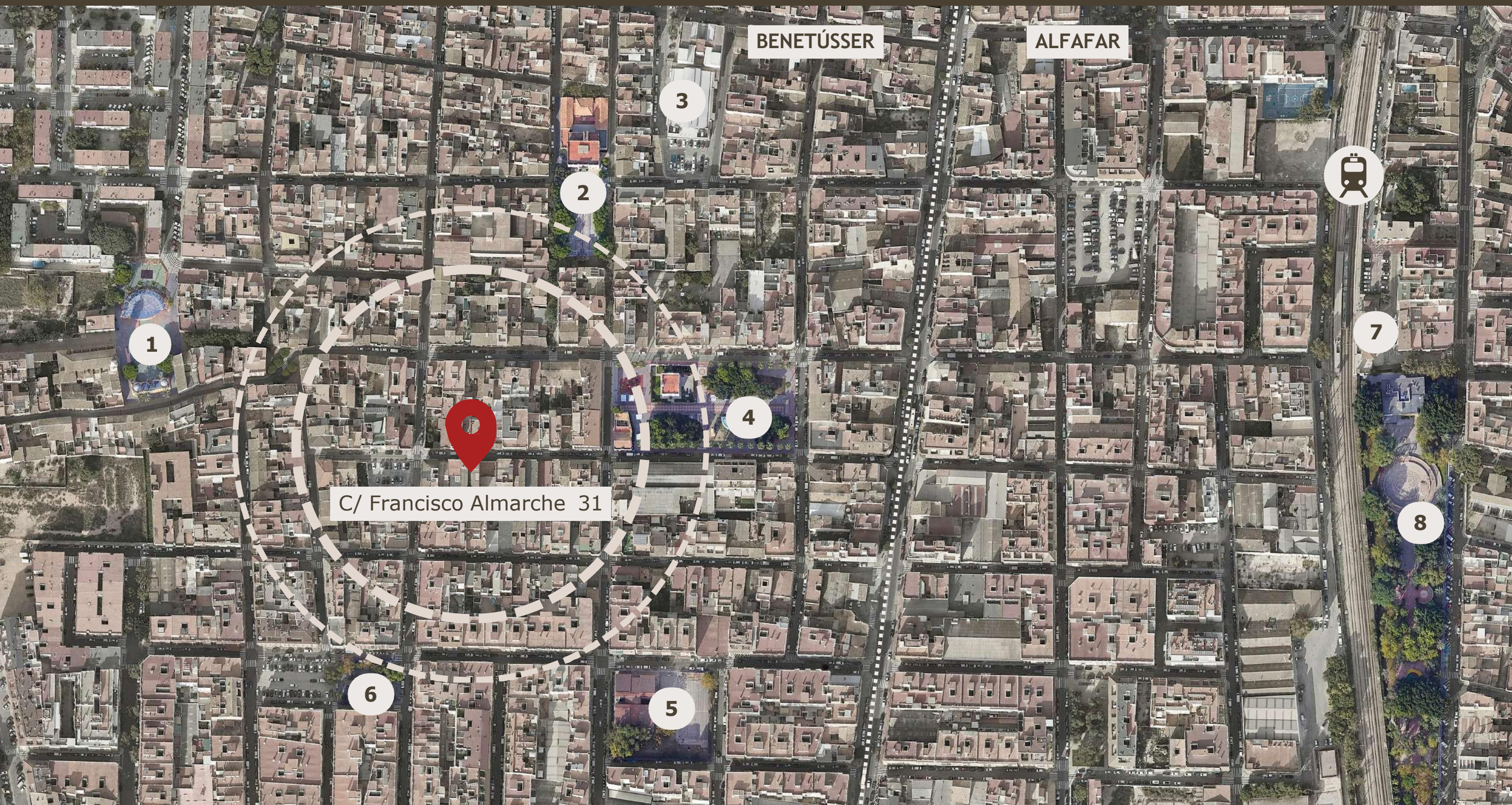
CV-400

Benetússer

V-31

1. Plaza Cardenal Benlloch
2. Ayuntamiento de Benetússer
3. Mercado Municipal de Benetússer
4. Jardín - plaza
5. Parque infantil - pista deportiva
6. Parque infantil - plaza
7. Estación Alfafar - Benetússer
8. Coliseo - Parque de las Palmeras. ALFAFAR

Benetússer



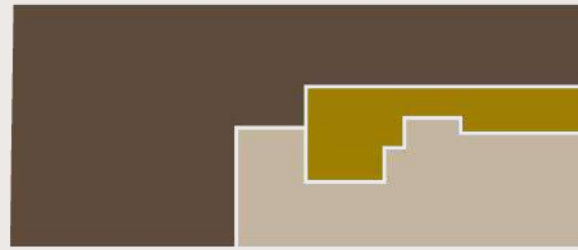


Sentirse en casa

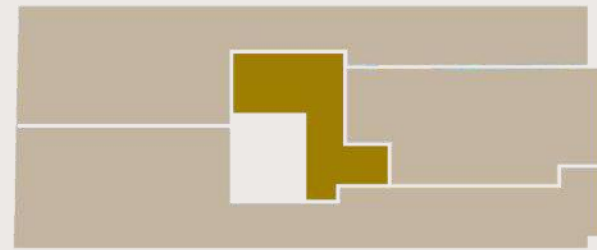


Ubicado en la Calle Francisco Almarche 31, este proyecto residencial se sitúa en pleno corazón de Benetússer, un municipio consolidado y tranquilo del área metropolitana de Valencia. A tan solo unos minutos de la capital, la zona cuenta con excelentes comunicaciones tanto por carretera como por transporte público, lo que permite disfrutar de la proximidad a la ciudad sin renunciar a la calma y comodidad de un entorno residencial. El barrio dispone de todos los servicios esenciales, así como comercios, colegios, zonas verdes y equipamientos, creando un entorno ideal para vivir con calidad, bienestar y comodidad.

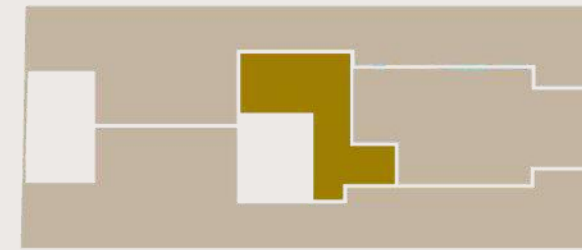
Edificio



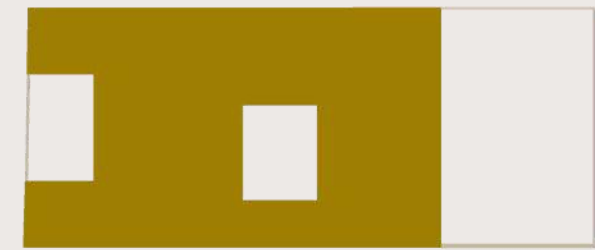
PLANTA BAJA



PLANTA PRIMERA



PLANTA SEGUNDA



PLANTA AZOTEA

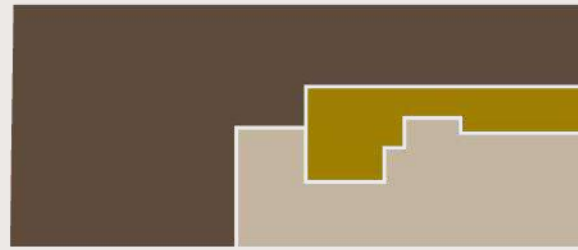


Edificio residencial multifamiliar de diseño contemporáneo, compuesto por 7 viviendas de 1, 2 y 3 dormitorios, todas ellas luminosas y con acabados de alta calidad.

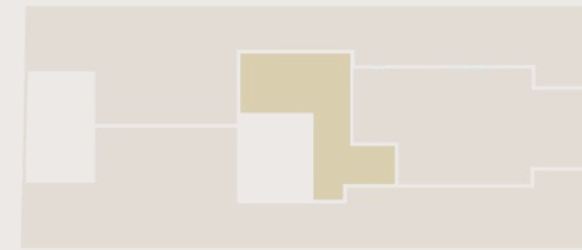
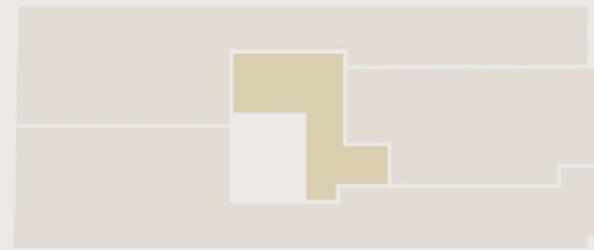
El edificio se organiza en cuatro plantas: planta baja con garaje y una vivienda, plantas primera y segunda con tres viviendas por planta, y azotea comunitaria con terraza accesible, zona de tendido e instalaciones. El conjunto se completa con plazas de garaje y espacios para bicicletas, ofreciendo confort, funcionalidad y calidad de vida.



Edificio Almarche 31



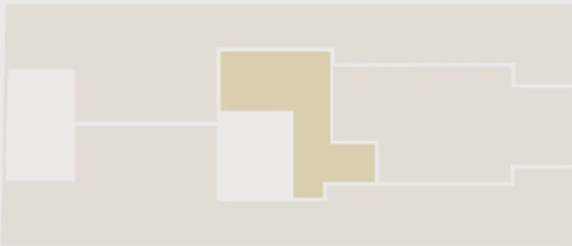
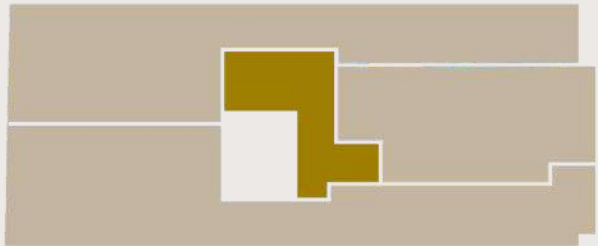
PLANTA BAJA



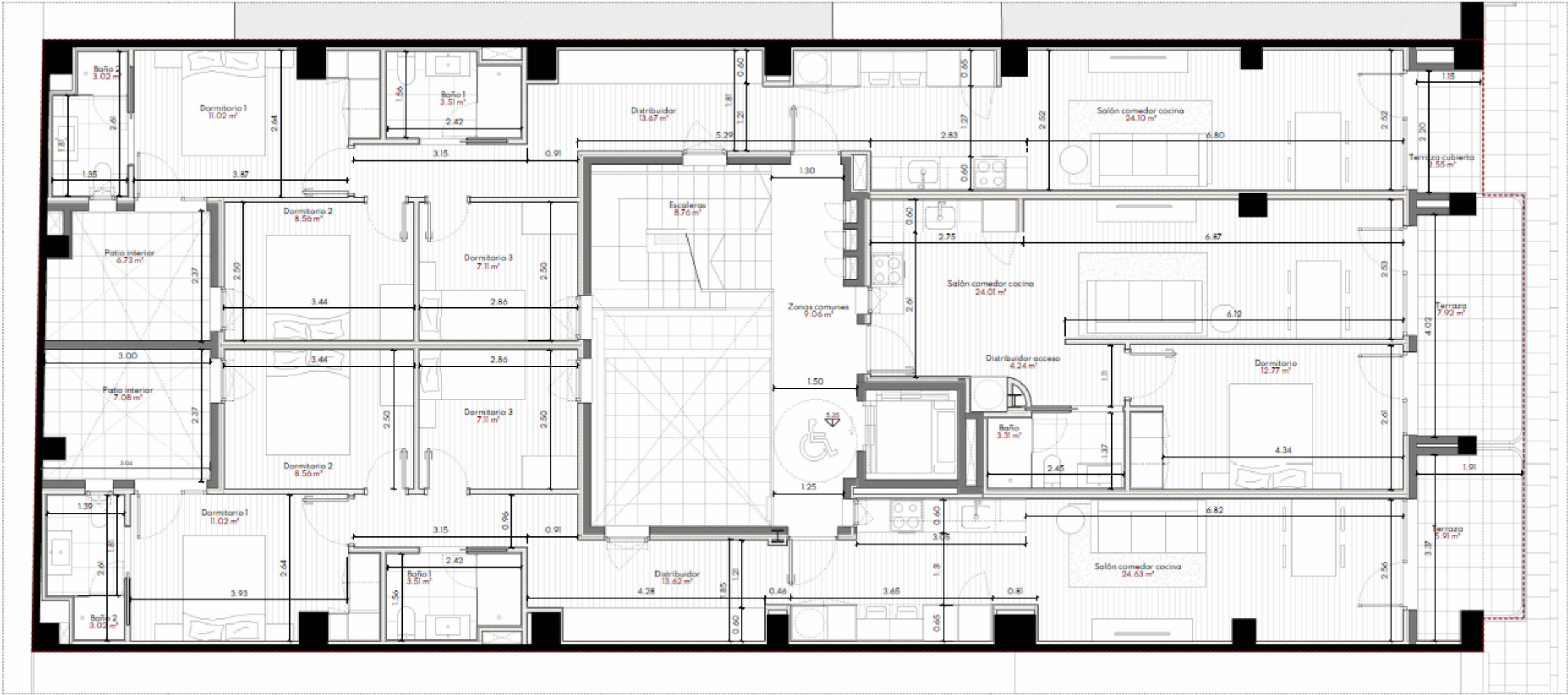
SUPERFICIES PLAZAS DE GARAJE:

PLAZA DE GARAJE 01	22.97 m ²
PLAZA DE GARAJE 02	22.97 m ²
PLAZA DE GARAJE 03	22.97 m ²
PLAZA DE GARAJE 04	22.97 m ²

Edificio Almarche 31



PLANTA PRIMERA

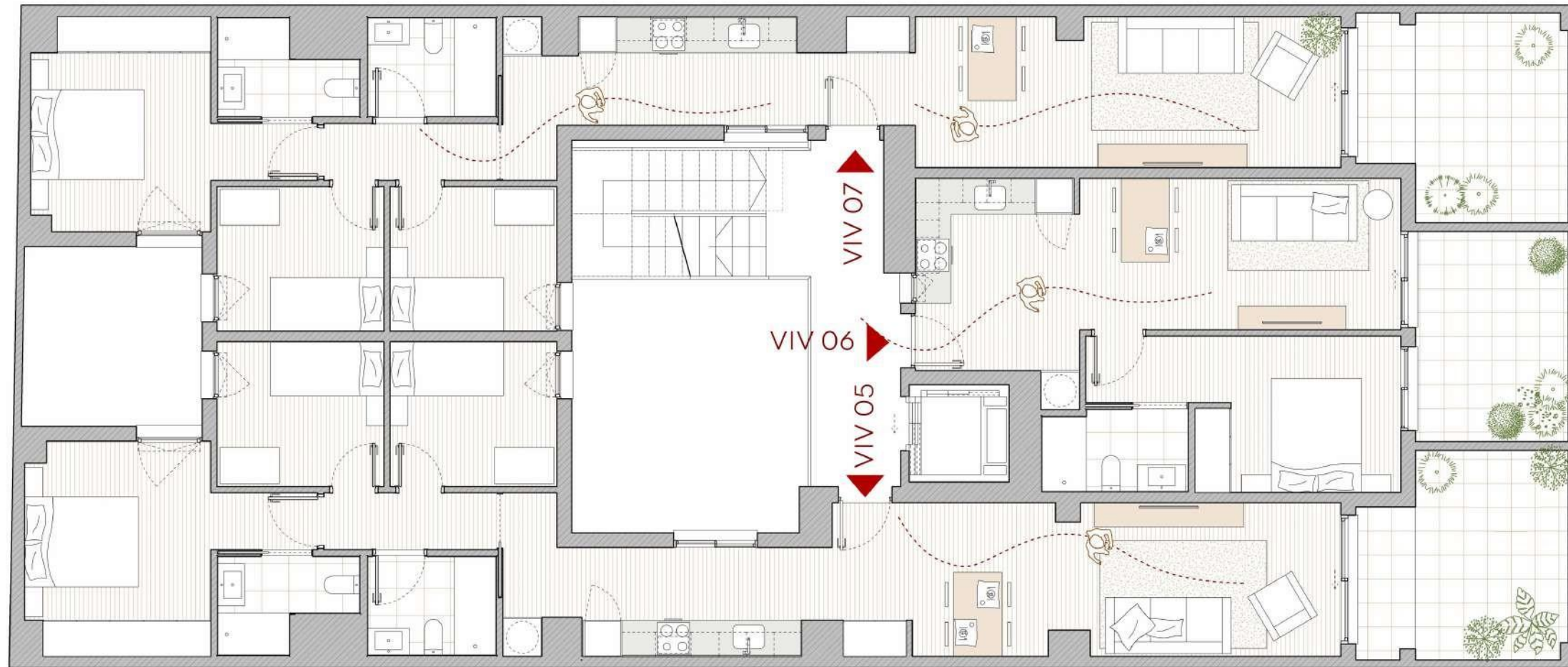


Cotas y superficies - P+1 - Planta primera
Escala 1:50

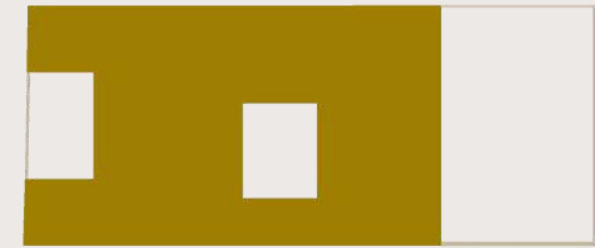
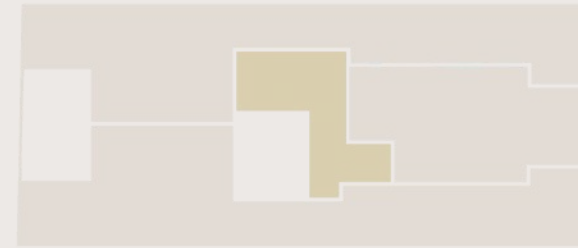
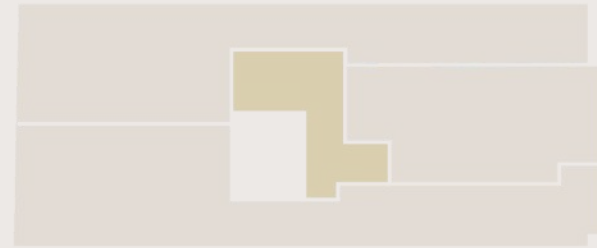
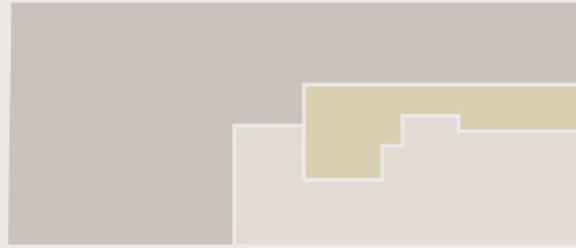
Edificio Almarche 31



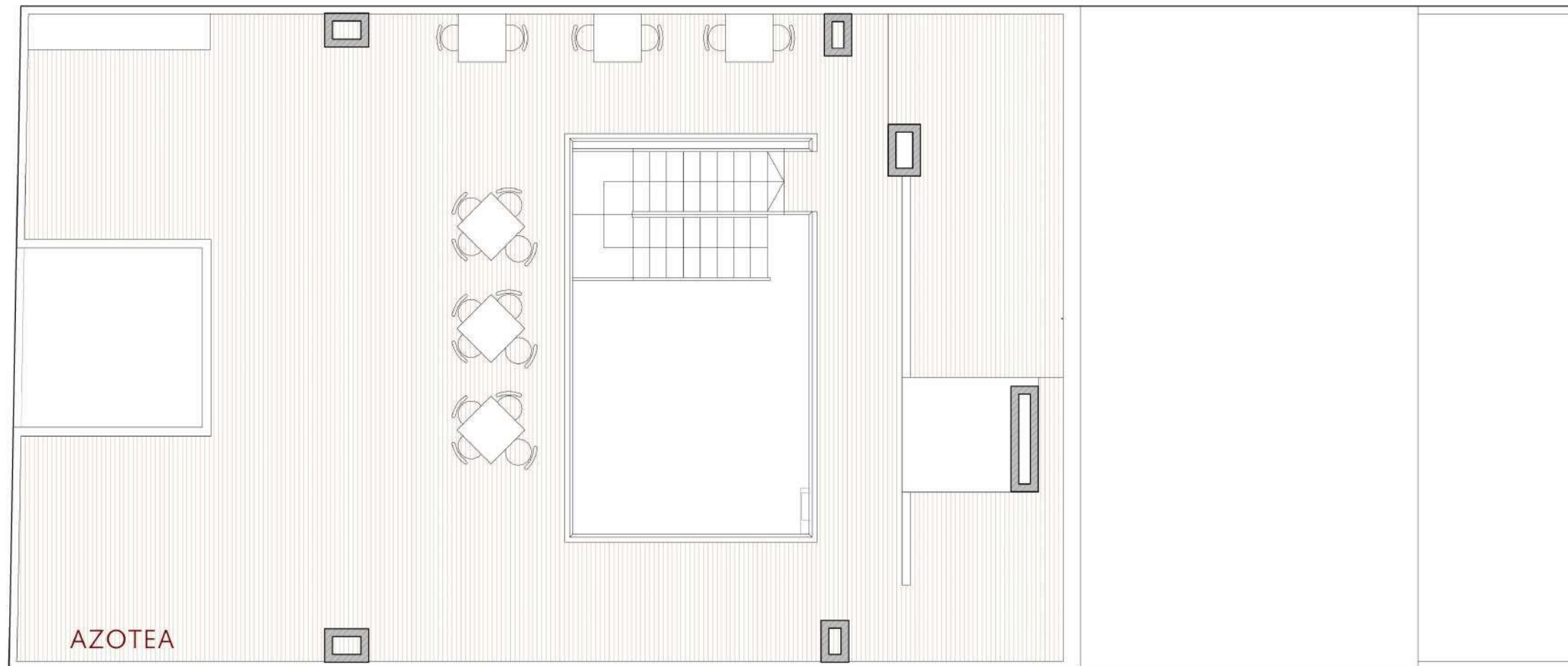
PLANTA SEGUNDA



Edificio Almarche 31



PLANTA AZOTEA



SUPERFICIES AZOTEA:

TERRAZA COMÚN	124.05 m ²
ZONA PARA INSTALACIONES	23.80 m ²

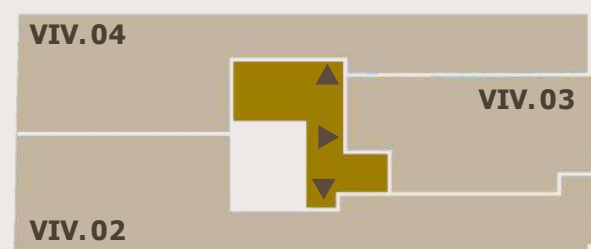
7 viviendas



PLANTA BAJA

VIVIENDA 01

- Salón-comedor-cocina
- 2 dormitorios. 1 doble y 1 simple
- 2 baños completos
- Patio interior



PLANTA PRIMERA

VIVIENDA 02

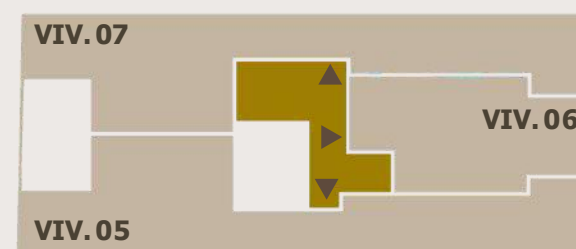
- Salón-comedor
- Cocina
- 3 dormitorios. 1 doble y 2 simples
- 2 baños completos
- Terraza exterior
- Terraza interior

VIVIENDA 03

- Salón-comedor-cocina
- 1 dormitorio doble
- 1 baño completo
- Terraza

VIVIENDA 04

- Salón-comedor
- Cocina
- 3 dormitorios. 1 doble y 2 simples
- 2 baños completos
- Terraza exterior
- Terraza interior



PLANTA SEGUNDA

VIVIENDA 05

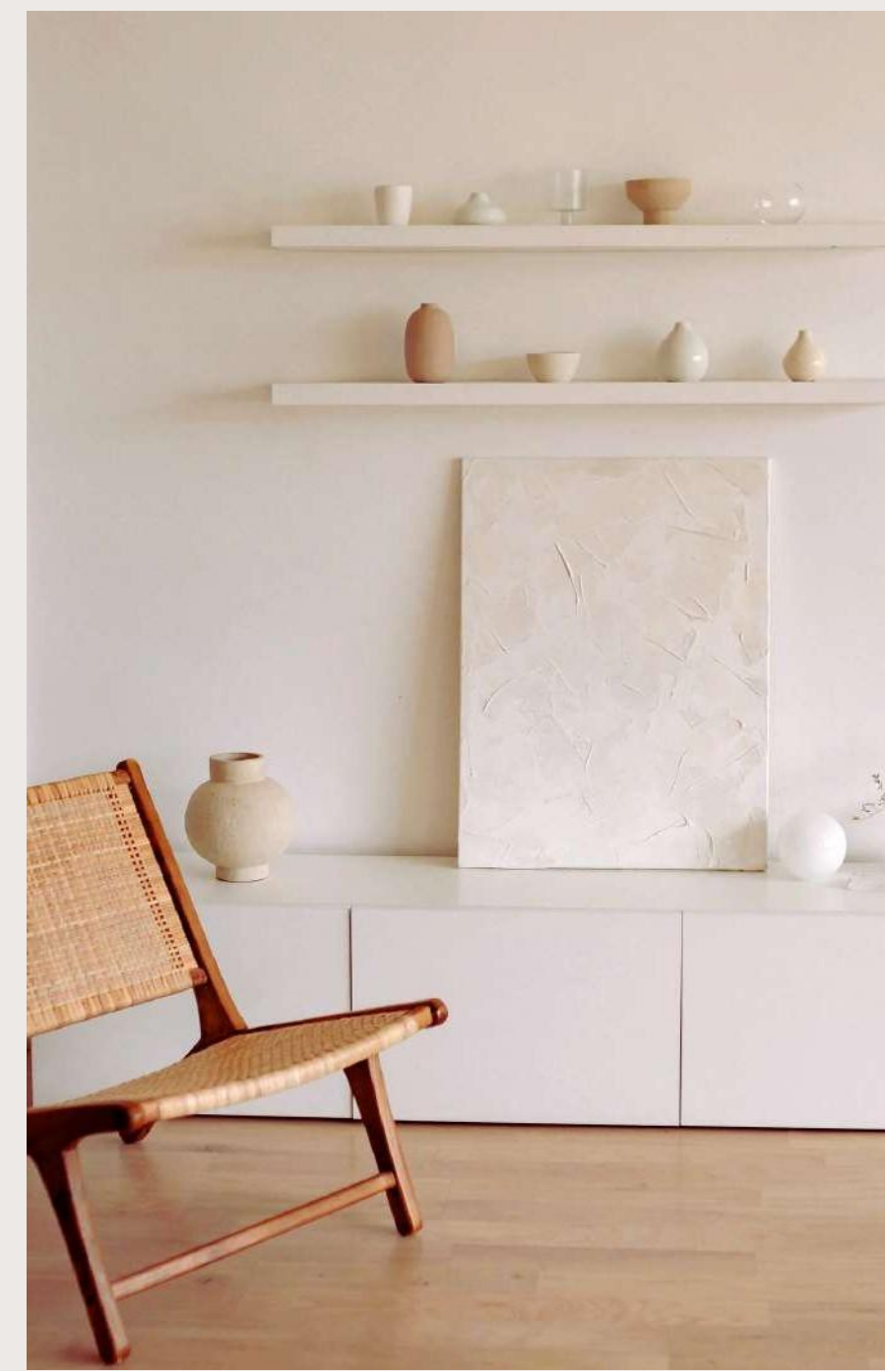
- Salón-comedor
- Cocina
- 3 dormitorios. 1 doble y 2 simples
- 2 baños completos
- Terraza

VIVIENDA 06

- Salón-comedor-cocina
- 1 dormitorio doble
- 1 baño completo
- Terraza

VIVIENDA 07

- Salón-comedor
- Cocina
- 3 dormitorios. 1 doble y 2 simples
- 2 baños completos
- Terraza



Salón comedor



Este documento tiene carácter de información comercial, siendo meramente orientativo, y está sujeto a modificaciones por exigencias administrativas, técnicas o jurídicas derivadas de la obtención de las licencias y permisos necesarios, así como por necesidades constructivas o de diseño, sin que ello suponga menoscabo en el nivel global de las calidades. Las imágenes son orientativas (no adaptadas a este proyecto) y no vinculantes a nivel contractual.



Cocina comedor



Este documento tiene carácter de información comercial, siendo meramente orientativo, y está sujeto a modificaciones por exigencias administrativas, técnicas o jurídicas derivadas de la obtención de las licencias y permisos necesarios, así como por necesidades constructivas o de diseño, sin que ello suponga menoscabo en el nivel global de las calidades. Las imágenes son orientativas (no adaptadas a este proyecto) y no vinculantes a nivel contractual.



Este documento tiene carácter de información comercial, siendo meramente orientativo, y está sujeto a modificaciones por exigencias administrativas, técnicas o jurídicas derivadas de la obtención de las licencias y permisos necesarios, así como por necesidades constructivas o de diseño, sin que ello suponga menoscabo en el nivel global de las calidades. Las imágenes son orientativas (no adaptadas a este proyecto) y no vinculantes a nivel contractual.

Dormitorios



Este documento tiene carácter de información comercial, siendo meramente orientativo, y está sujeto a modificaciones por exigencias administrativas, técnicas o jurídicas derivadas de la obtención de las licencias y permisos necesarios, así como por necesidades constructivas o de diseño, sin que ello suponga menoscabo en el nivel global de las calidades. Las imágenes son orientativas (no adaptadas a este proyecto) y no vinculantes a nivel contractual.



Este documento tiene carácter de información comercial, siendo meramente orientativo, y está sujeto a modificaciones por exigencias administrativas, técnicas o jurídicas derivadas de la obtención de las licencias y permisos necesarios, así como por necesidades constructivas o de diseño, sin que ello suponga menoscabo en el nivel global de las calidades. Las imágenes son orientativas (no adaptadas a este proyecto) y no vinculantes a nivel contractual.

Terrazas



Este documento tiene carácter de información comercial, siendo meramente orientativo, y está sujeto a modificaciones por exigencias administrativas, técnicas o jurídicas derivadas de la obtención de las licencias y permisos necesarios, así como por necesidades constructivas o de diseño, sin que ello suponga menoscabo en el nivel global de las calidades. Las imágenes son orientativas (no adaptadas a este proyecto) y no vinculantes a nivel contractual.

Baños

Este documento tiene carácter de información comercial, siendo meramente orientativo, y está sujeto a modificaciones por exigencias administrativas, técnicas o jurídicas derivadas de la obtención de las licencias y permisos necesarios, así como por necesidades constructivas o de diseño, sin que ello suponga menoscabo en el nivel global de las calidades. Las imágenes son orientativas (no adaptadas a este proyecto) y no vinculantes a nivel contractual.



Zonas comunes



Este documento tiene carácter de información comercial, siendo meramente orientativo, y está sujeto a modificaciones por exigencias administrativas, técnicas o jurídicas derivadas de la obtención de las licencias y permisos necesarios, así como por necesidades constructivas o de diseño, sin que ello suponga menoscabo en el nivel global de las calidades. Las imágenes son orientativas (no adaptadas a este proyecto) y no vinculantes a nivel contractual.

Azotea

Este documento tiene carácter de información comercial, siendo meramente orientativo, y está sujeto a modificaciones por exigencias administrativas, técnicas o jurídicas derivadas de la obtención de las licencias y permisos necesarios, así como por necesidades constructivas o de diseño, sin que ello suponga menoscabo en el nivel global de las calidades. Las imágenes son orientativas (no adaptadas a este proyecto) y no vinculantes a nivel contractual.



Zaguán



Este documento tiene carácter de información comercial, siendo meramente orientativo, y está sujeto a modificaciones por exigencias administrativas, técnicas o jurídicas derivadas de la obtención de las licencias y permisos necesarios, así como por necesidades constructivas o de diseño, sin que ello suponga menoscabo en el nivel global de las calidades. Las imágenes son orientativas (no adaptadas a este proyecto) y no vinculantes a nivel contractual.



Calidades



Viviendas diseñadas con un enfoque en la funcionalidad y la durabilidad, empleando materiales resistentes y de bajo mantenimiento. Cada espacio ha sido concebido para ofrecer versatilidad, permitiendo la creación de un ambiente moderno y acogedor. Los tonos neutros y naturales predominan en su diseño, generando una atmósfera cálida y armoniosa que se adapta a diferentes estilos y necesidades.

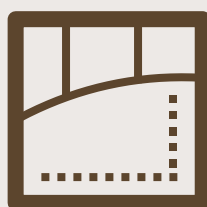
Fachadas

Cerramiento de fachada con ladrillo caravista combinado con mortero monocapa.



Tabiquería

Ejecutadas mediante tabiquería de yeso laminado sobre estructura metálica con aislamiento en su interior.



Carpintería exterior

Carpintería exterior en huecos de fachada de PVC ó aluminio con rotura de puente térmico y doble acristalamiento, acabado blanco.



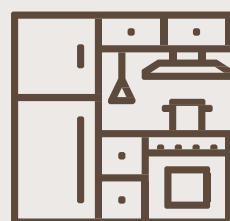
Baños

1. Griferías monomando cromadas.
2. Aparatos sanitarios de porcelana blanca.
3. Plato de ducha de resina antideslizante.



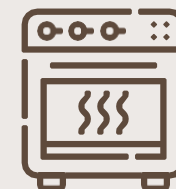
Cocinas

1. Mobiliario de cocina de melamina con distribución según tipología.
2. Bancada tipo Silestone o similar
3. Fregadero de acero inoxidable.



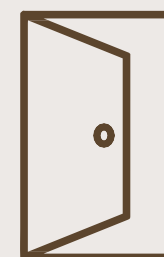
Equipamiento

1. Horno.
2. Vitrocerámica inducción.
3. Campana extractora de cocina integrada
4. Aerotermo para producción de ACS.



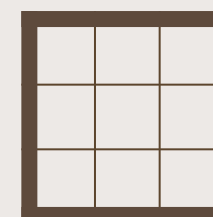
Carpintería interior

1. Puerta de acceso blindada lacada en blanco mate, tirador exterior y mirilla óptica.
2. Puertas de paso abatibles de MDF lacada color blanco.
3. Armarios empotrados con interior de melamina textil.



Revestimientos

1. Pavimento vinílico.
2. Pavimento de gres porcelánico antideslizante para baños.
3. Alicatados de baños con gres porcelánico de calidad similar a los solados.



Plantas viviendas

Tipologías



Edificio Almarche 31

Vivienda 01

Planta baja:

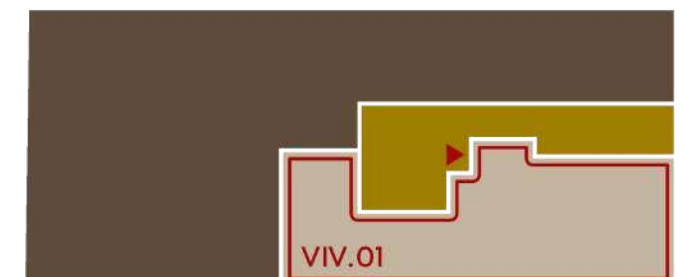
Vivienda 2 dormitorios



SUPERFICIES	VIVIENDA 01
Útil interior	54.70 m ²
Terrazas/patios	9.12 m ²
Construida vivienda	76.21 m ²

La información contenida en este plano es meramente orientativa y no tiene carácter contractual. Las superficies reflejadas son aproximadas y podrán sufrir variaciones, en ningún caso sustanciales, así como la distribución interior, que podrá verse modificada por exigencias técnicas, administrativas, jurídicas o requerimientos de la DF.

*La superficie construida vivienda incluye la superficie construida de la vivienda y la superficie construida exterior (en su caso).

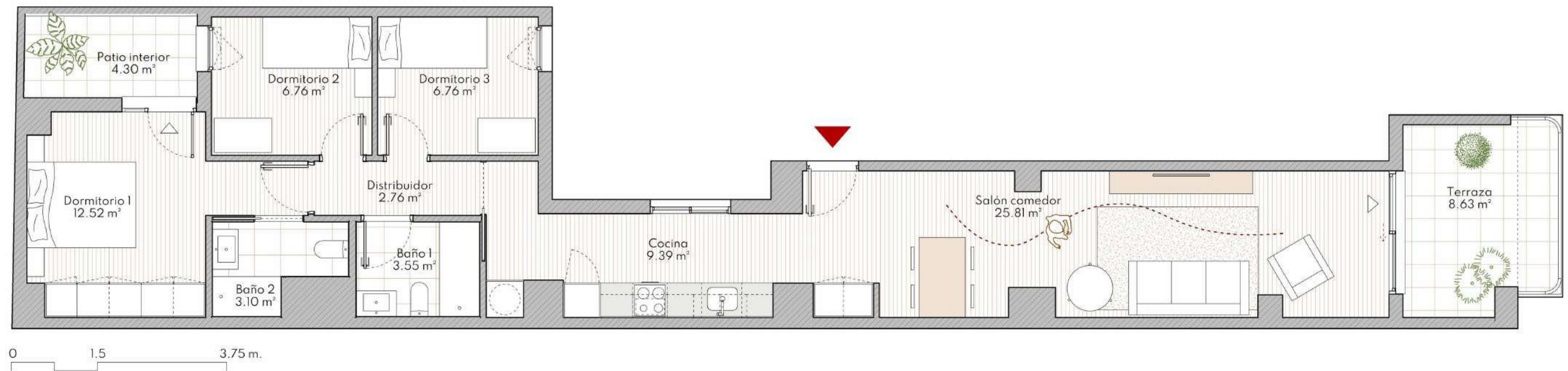


Edificio Almarche 31

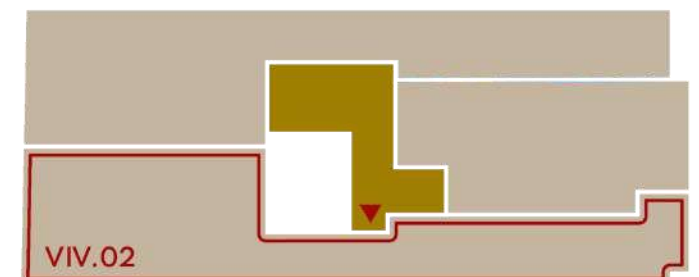
Vivienda 02

Planta primera:

Vivienda 3 dormitorios



SUPERFICIES	VIVIENDA 02
Útil interior	70.65 m ²
Terrazas/patios	12.93 m ²
Construida vivienda	103.85 m ²



La información contenida en este plano es meramente orientativa y no tiene carácter contractual. Las superficies reflejadas son aproximadas y podrán sufrir variaciones, en ningún caso sustanciales, así como la distribución interior, que podrá verse modificada por exigencias técnicas, administrativas, jurídicas o requerimientos de la DF.

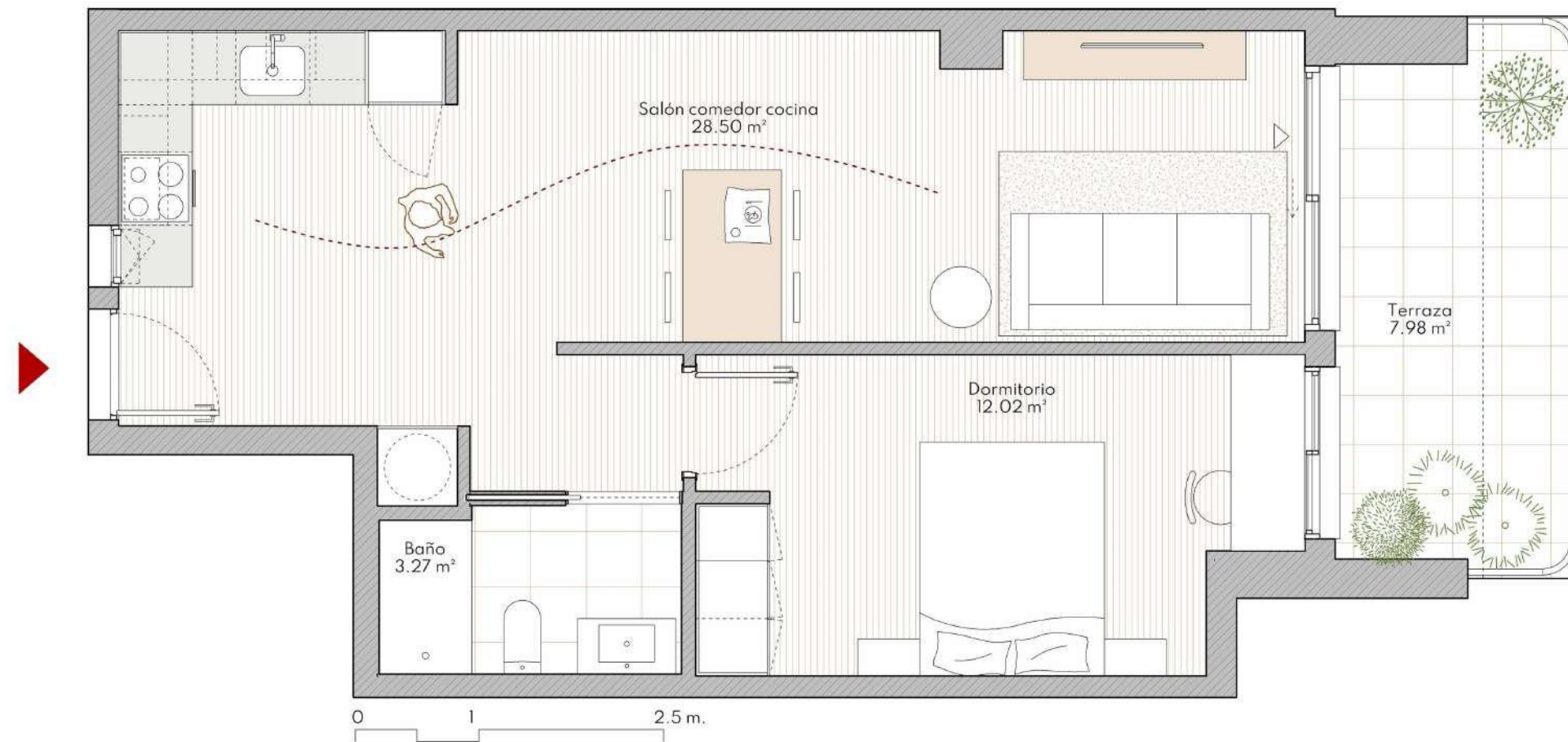
*La superficie construida vivienda incluye la superficie construida de la vivienda y la superficie construida exterior (en su caso).

Edificio Almarche 31

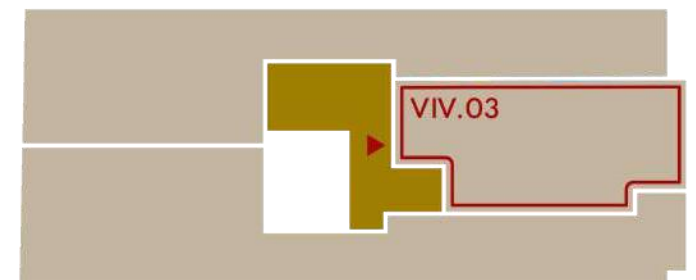
Vivienda 03

Planta primera:

Vivienda 1 dormitorio



SUPERFICIES	VIVIENDA 03
Útil interior	43.79 m ²
Terrazas/patios	7.98 m ²
Construida vivienda	58.67 m ²



La información contenida en este plano es meramente orientativa y no tiene carácter contractual. Las superficies reflejadas son aproximadas y podrán sufrir variaciones, en ningún caso sustanciales, así como la distribución interior, que podrá verse modificada por exigencias técnicas, administrativas, jurídicas o requerimientos de la DF.

*La superficie construida vivienda incluye la superficie construida de la vivienda y la superficie construida exterior (en su caso).

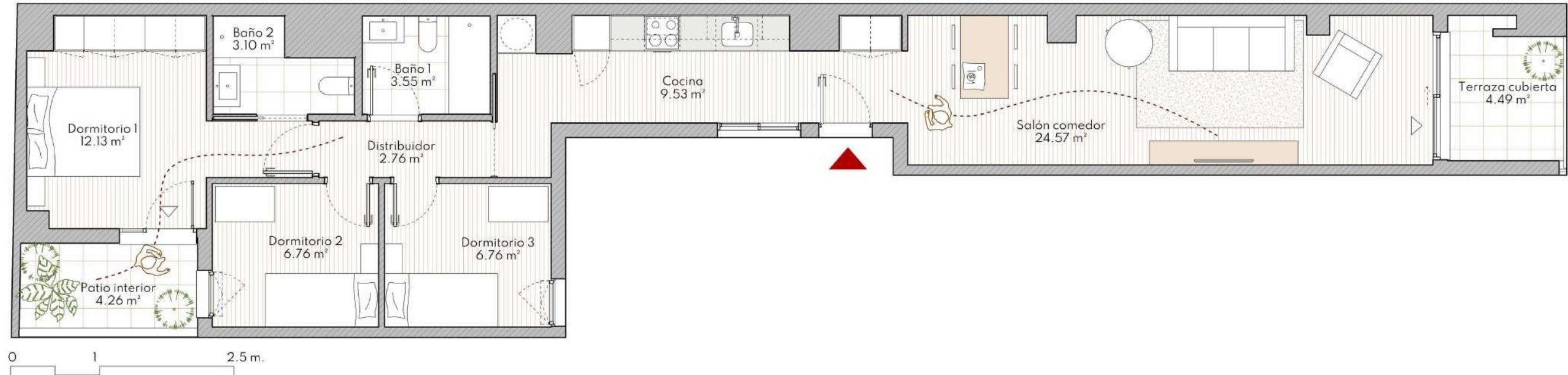
Edificio Almarche 31

Vivienda 04

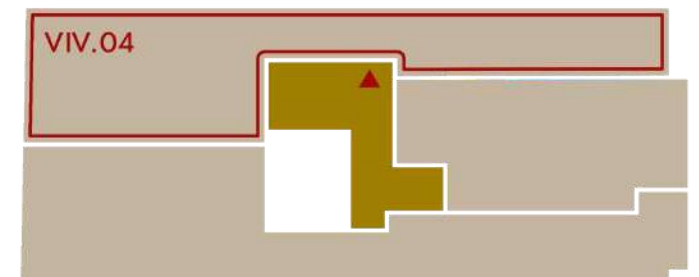
Planta primera:

Vivienda 3 dormitorios

Garaje incluido



SUPERFICIES	VIVIENDA 04
Útil interior	69.26 m ²
Terrazas/patios	8.60 m ²
Construida vivienda	97.7 m ²



La información contenida en este plano es meramente orientativa y no tiene carácter contractual. Las superficies reflejadas son aproximadas y podrán sufrir variaciones, en ningún caso sustanciales, así como la distribución interior, que podrá verse modificada por exigencias técnicas, administrativas, jurídicas o requerimientos de la DF.

*La superficie construida vivienda incluye la superficie construida de la vivienda y la superficie construida exterior (en su caso).

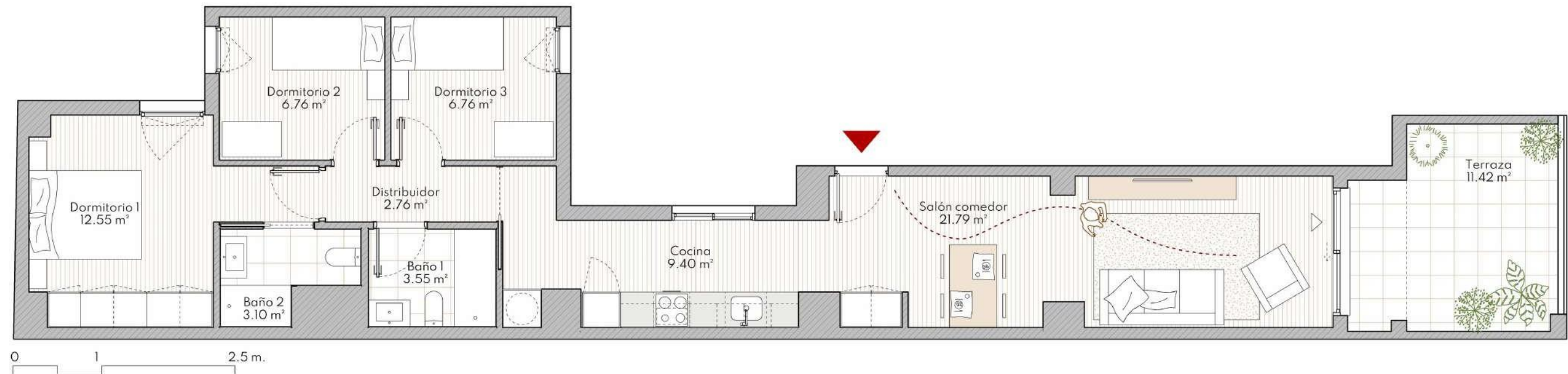
Edificio Almarche 31

Vivienda 05

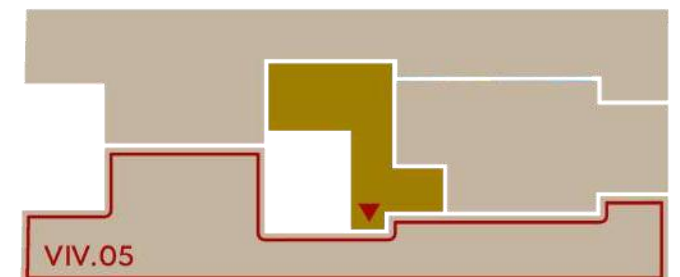
Planta segunda:

Vivienda 3 dormitorios

Garaje incluido



SUPERFICIES	VIVIENDA 05
Útil interior	66.67 m ²
Terrazas/patios	11.42 m ²
Construida vivienda	94.08 m ²



La información contenida en este plano es meramente orientativa y no tiene carácter contractual. Las superficies reflejadas son aproximadas y podrán sufrir variaciones, en ningún caso sustanciales, así como la distribución interior, que podrá verse modificada por exigencias técnicas, administrativas, jurídicas o requerimientos de la DF.

*La superficie construida vivienda incluye la superficie construida de la vivienda y la superficie construida exterior (en su caso).

Edificio Almarche 31

Vivienda 06

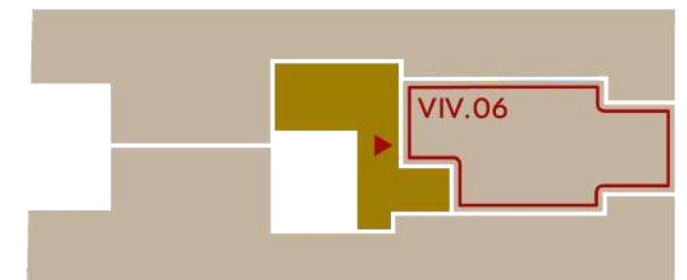
Planta segunda:

Vivienda 1 dormitorio

Garaje incluido



SUPERFICIES	VIVIENDA 06
Útil interior	37.02 m ²
Terrazas/patios	8.96 m ²
Construida vivienda	52.11 m ²



La información contenida en este plano es meramente orientativa y no tiene carácter contractual. Las superficies reflejadas son aproximadas y podrán sufrir variaciones, en ningún caso sustanciales, así como la distribución interior, que podrá verse modificada por exigencias técnicas, administrativas, jurídicas o requerimientos de la DF.

*La superficie construida vivienda incluye la superficie construida de la vivienda y la superficie construida exterior (en su caso).

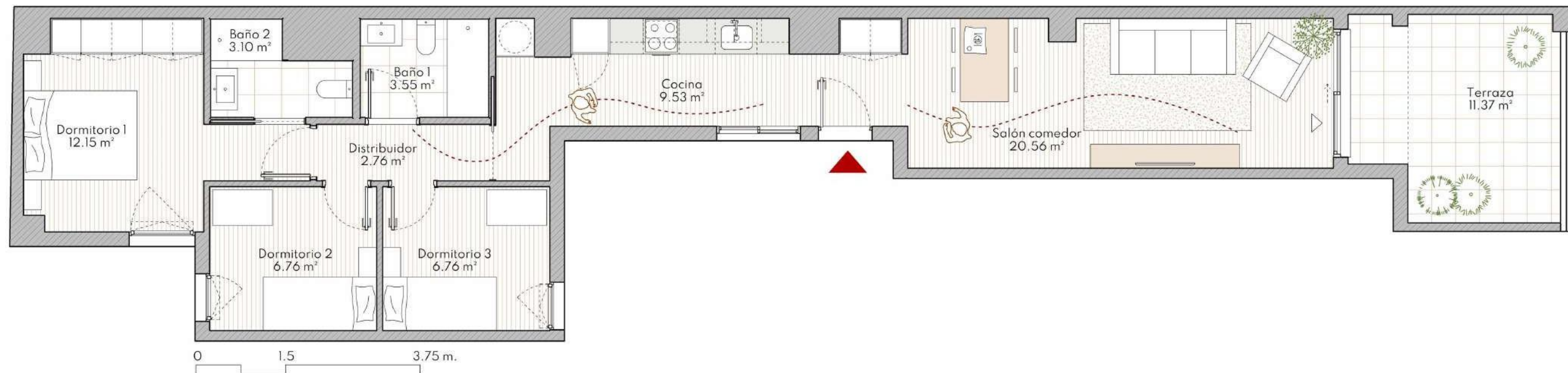
Edificio Almarche 31

Vivienda 07

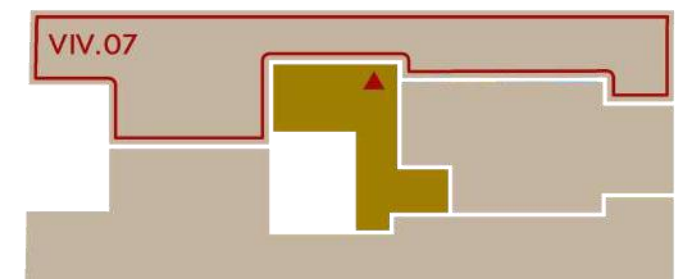
Planta segunda:

Vivienda 3 dormitorios

Garaje incluido



SUPERFICIES	VIVIENDA 07
Útil interior	65.17 m ²
Terrazas/patios	11.37 m ²
Construida vivienda	92.17 m ²



La información contenida en este plano es meramente orientativa y no tiene carácter contractual. Las superficies reflejadas son aproximadas y podrán sufrir variaciones, en ningún caso sustanciales, así como la distribución interior, que podrá verse modificada por exigencias técnicas, administrativas, jurídicas o requerimientos de la DF.

*La superficie construida vivienda incluye la superficie construida de la vivienda y la superficie construida exterior (en su caso).

Contacto



Vanessa Roca
699 597 374
vanessa.roca@mercadodeobranueva.com



Este documento tiene carácter de información comercial, siendo meramente orientativo, y está sujeto a modificaciones por exigencias administrativas, técnicas o jurídicas derivadas de la obtención de las licencias y permisos necesarios, así como por necesidades constructivas o de diseño, sin que ello suponga menoscabo en el nivel global de las calidades. Las imágenes son orientativas y no vinculantes a nivel contractual.