



LAN ANA

RESIDENCIAL BOUTIQUE

TIMELESS  
ELEGANCE

ELEGANCIA  
ATEMPORAL



MIÑAS | FUENGIROLA

# RESIDENCIAL BOUTIQUE

[www.lantanamijas.com](http://www.lantanamijas.com)







*Discover a new concept of urban living at LANANA, where sophisticated design meets modern comfort. Each unit has been carefully designed to offer a unique, intimate, and characterful atmosphere.*

*58 boutique apartments with high-end finishes, a functional layout, and impeccable attention to detail, the spaces are designed for those who value exclusivity, aesthetics, and quality of life.*

*Located in an area accessible to shopping centers, the city center, transportation, schools, parks, and more, these boutique apartments combine the best of cosmopolitan living with the warmth of a home tailored to your needs.*

*Ideal for those looking not just for a place to live, but for an experience.*

*Descubre un nuevo concepto de vida urbana en LANANA, donde el diseño sofisticado se encuentra con la comodidad moderna. Cada unidad ha sido cuidadosamente diseñada para ofrecer un ambiente único, íntimo y lleno de carácter.*

*58 apartamentos boutique con acabados de alta gama, distribución funcional y una atención impecable a los detalles, los espacios están pensados para quienes valoran la exclusividad, la estética y la calidad de vida.*

*Ubicado en zona accesible a centros comerciales, centro urbano, transportes, colegios, parques, etc. Estos apartamentos boutique combinan lo mejor de la vida cosmopolita con la calidez de un hogar a tu medida.*

*Ideal para quienes no buscan solo un lugar para vivir, sino una experiencia.*





Live in an environment  
where each element  
has been hand-picked,  
just for you

Vive en un entorno  
donde cada elemento  
ha sido seleccionado a  
mano, solo para ti.





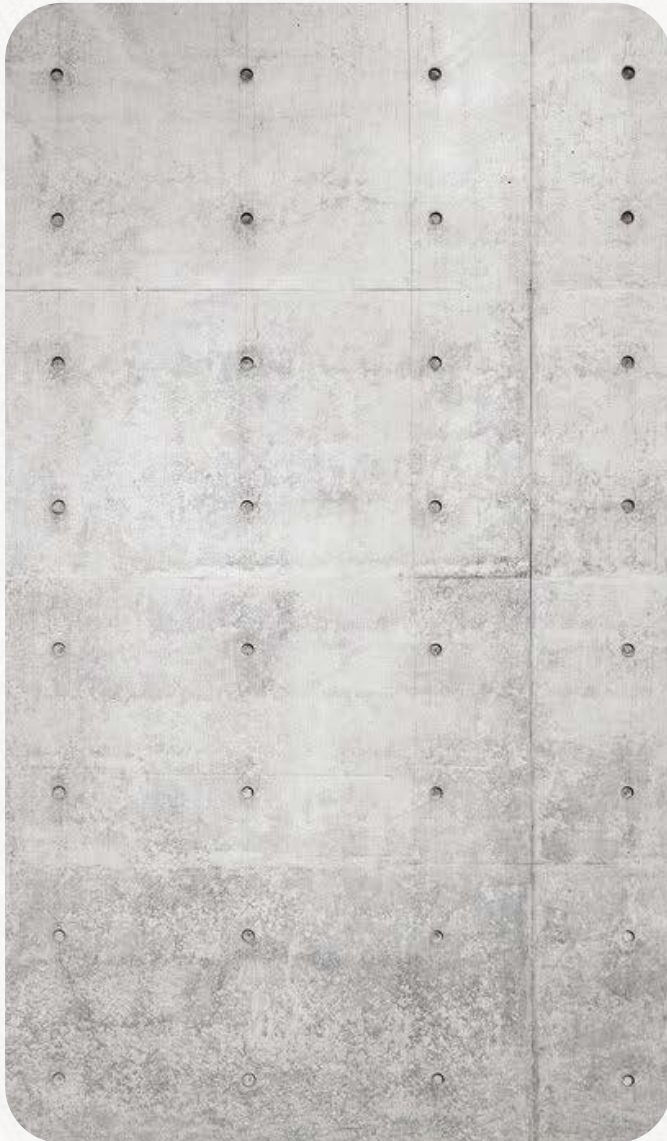
## A Design that Stands the Test of Time

At the heart of contemporary architecture, LANTANA Residencial Boutique redefines the concept of exclusivity through a careful selection of cutting-edge materials. The facades combine the natural warmth of composite wood, the solidity and elegance of concreteeffect ceramic slabs, and the luminous transparency of glass, creating a perfect balance between design, functionality, and the surroundings.



## Diseño que Trasciende el Tiempo

En el corazón de la arquitectura contemporánea, LANTANA Residencial Boutique redefine el concepto de exclusividad a través de una cuidadosa selección de materiales vanguardistas. Las fachadas combinan la calidez natural de la madera composite, la solidez y elegancia de placa cerámica imitación de hormigón y la transparencia luminosa del cristal, creando un equilibrio perfecto entre diseño, funcionalidad y entorno.





*The distinction  
begins on the outside*

*La distinción  
empieza por fuera*



## Welcome to LANTANA

At LANTANA, every detail of our exterior has been designed to captivate. With modern lines, noble materials, and a refined aesthetic, our architectural presence conveys the distinction and lifestyle that characterizes our residents.



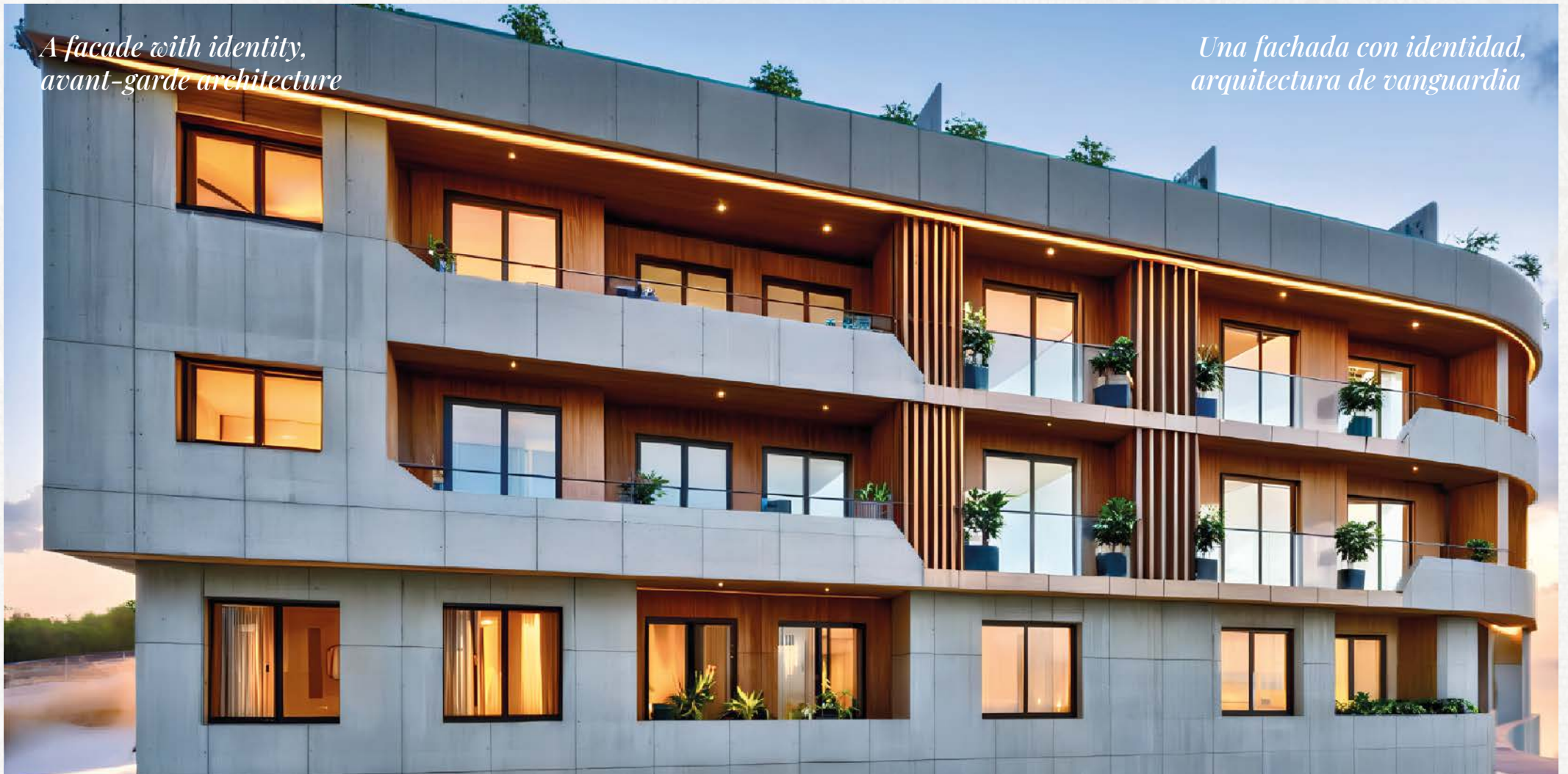
## Bienvenido a LANTANA

En LANTANA cada detalle de nuestra fachada exterior ha sido diseñado para cautivar. Con líneas modernas, materiales nobles y una estética refinada, nuestra presencia arquitectónica transmite la distinción y el estilo de vida que caracteriza al residente.



*A facade with identity,  
avant-garde architecture*

*Una fachada con identidad,  
arquitectura de vanguardia*



The combination of wood, ceramics, and glass defines the unique identity of this boutique residential complex. Each material has been carefully selected to offer a contemporary aesthetic that simultaneously conveys warmth and durability.

The concrete-effect ceramic slabs provide solidity and a minimalist design, while the wood introduces a natural and welcoming touch that connects with the surroundings. The glass, meanwhile, maximizes the entry of natural light, creating bright, open spaces that invite you to live each day in comfort and style.

This façade is not just an image; it is the first experience of a home designed for those who value design, quality, and exclusivity.



La combinación de madera, cerámicos efecto hormigón y cristal define la identidad única de este residencial boutique. Cada material ha sido seleccionado cuidadosamente para ofrecer una estética contemporánea que a la vez transmite calidez y durabilidad.

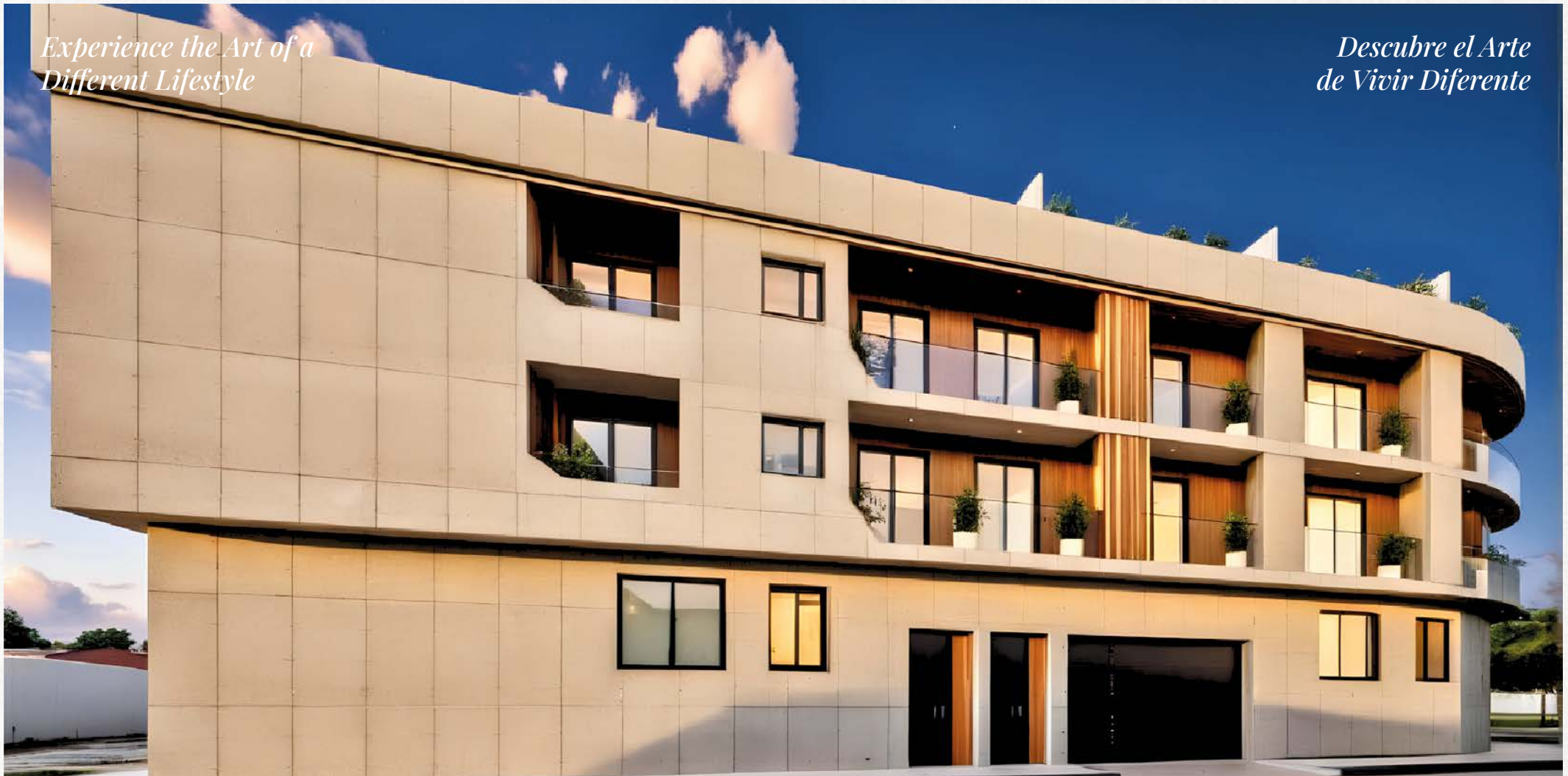
Las placas de cerámicos efecto hormigón aportan solidez y un diseño minimalista, mientras que la madera introduce un toque natural y acogedor que conecta con el entorno. El cristal, por su parte, maximiza la entrada de luz natural, creando espacios luminosos y abiertos que invitan a vivir cada día con comodidad y estilo.

Esta fachada no es solo una imagen, es la primera experiencia de un hogar pensado para quienes valoran el diseño, la calidad y la exclusividad.



*Experience the Art of a  
Different Lifestyle*

*Descubre el Arte  
de Vivir Diferente*



Every detail has been carefully designed to offer a modern, minimalist, and timeless aesthetic, with finishes that not only enhance beauty but also guarantee durability and low maintenance. The composite wood cladding provides texture and visual comfort, evoking nature with the durability required by urban living. The visible, authentic concrete-effect ceramic materials lend character and solidity. Glass, framing large openings, allows natural light to take center stage in every space.



Cada detalle ha sido pensado para ofrecer una estética moderna, minimalista y atemporal, con acabados que no solo embellecen, sino que garantizan durabilidad y bajo mantenimiento. El revestimiento en madera composite aporta textura y confort visual, evocando la naturaleza con la resistencia que exige la vida urbana. Los materiales cerámicos con efecto hormigón, visibles y auténticos, otorgan carácter y solidez. El cristal, enmarcando amplias aperturas, permite que la luz natural sea protagonista en cada espacio.



*Unplug, unwind & enjoy.*



*Conecta, relájate y disfruta.*





## SKY POOL

**Silence. Elevation. Water.**

A space suspended between the sky and the city.  
Designed to breathe, to float, to contemplate.  
Just you, the horizon... and the moment.



## PISCINA A CIELO ABIERTO

**Silencio. Altura. Agua.**

Un espacio suspendido entre el cielo y la ciudad.  
Diseñado para respirar, flotar, contemplar.  
Solo tú, el horizonte... y el momento.





## OPEN AIR CO-WORKING

### **Open-Air Coworking: Where Success Breathes Fresh Air**

Imagine a workspace where natural light, fresh air, and contemporary design come together to enhance your productivity. Our open-air coworking area is designed for those who value flexibility, creativity, and well-being—without compromising on style.

Featuring ergonomic furniture, high-speed Wi-Fi, and a lush green setting, ideas flow here as effortlessly as the breeze. It's an exclusive corner where remote work becomes a truly enjoyable experience, within a boutique residential community crafted for the new way of living.

## ZONA DE TRABAJO A CIELO ABIERTO

### **Coworking a Cielo Abierto: Donde el Éxito Respira Aire Puro**

Imagina un espacio de trabajo donde la luz natural, el aire puro y el diseño contemporáneo se combinan para elevar tu productividad. Nuestra zona coworking a cielo abierto ha sido concebida para quienes valoran la flexibilidad, la creatividad y el bienestar sin renunciar al estilo.

Con mobiliario ergonómico, conexión wifi de alta velocidad y un entorno rodeado de vegetación, aquí las ideas fluyen con la misma naturalidad que la brisa. Un rincón exclusivo donde el trabajo remoto se convierte en una experiencia placentera, dentro de un residencial boutique pensado para el nuevo estilo de vida.





## GYM

---

### Your well-being, just steps from home

In the heart of the boutique residential complex, a gym designed to inspire every workout awaits you. Equipped with excellent technology, bright spaces, and an exclusive atmosphere, it's the ideal place to start your day with energy or de-stress as the evening draws to a close.



## GIMNASIO

---

### Tu bienestar, a pasos de casa

En el corazón del residencial boutique, te espera un gimnasio diseñado para inspirar cada entrenamiento. Equipado excelente tecnología, espacios luminosos y un ambiente exclusivo, es el lugar ideal para comenzar tu día con energía o liberarte del estrés al caer la tarde.





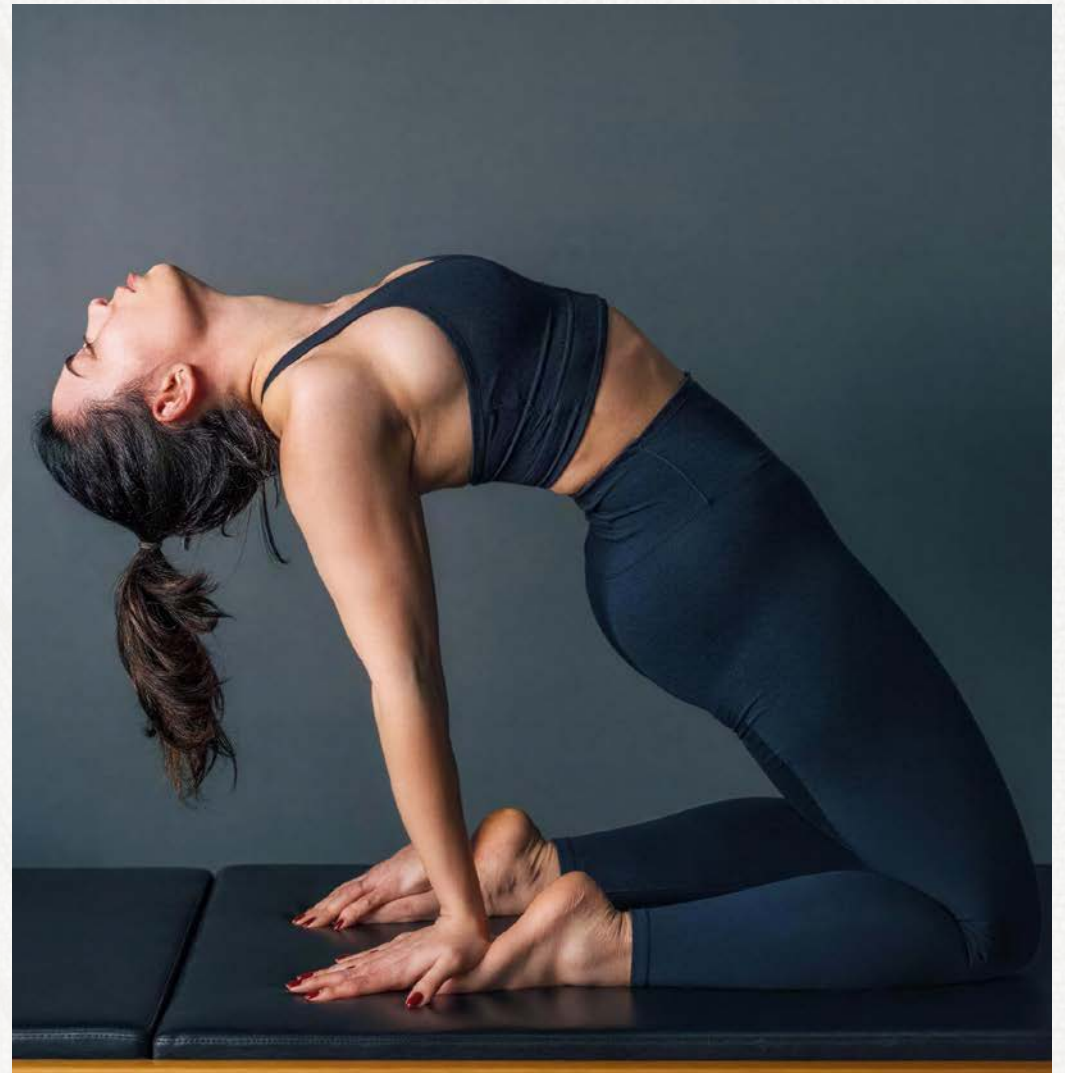
## SAUNA

---

### **Therapeutic heat, enveloping aesthetics / Calor terapéutico, estética envolvente**

Immerse yourself in a deeply relaxing experience in the sauna, designed to reconnect body and mind. With natural wood finishes, soft lighting, and a carefully climate-controlled environment, this wellness retreat is the perfect complement to your lifestyle. Ideal for releasing tension, improving circulation, and enjoying a moment of calm amidst the urban hustle and bustle.

Súmergete en una experiencia de relajación profunda en la sauna, diseñada para reconectar cuerpo y mente. Con acabados en madera natural, iluminación suave y un ambiente cuidadosamente climatizado, este refugio de bienestar es el complemento perfecto a tu estilo de vida. Ideal para liberar tensiones, mejorar la circulación y disfrutar de un momento de calma en medio del ritmo urbano.



## PILATES ROOM

---

### **Your body in harmony, in an environment designed for you/ Tu cuerpo en armonía, en un entorno diseñado para ti**

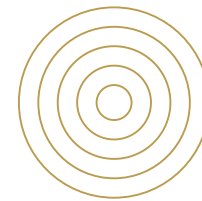
The Pilates studio room been designed as a haven of calm and mindful movement. Surrounded by a serene environment, this space invites you to reconnect with body and mind. With natural light, fine materials, and an inspiring atmosphere, practicing Pilates here becomes a daily experience of well-being and sophistication.

La zona de Pilates ha sido diseñada como un refugio de calma y movimiento consciente. Este espacio invita a reconectar con el cuerpo y la mente. Con luz natural, materiales nobles y una atmósfera inspiradora, practicar Pilates aquí se convierte en una experiencia diaria de bienestar y sofisticación.





*Interiors with soul,  
spaces with character.*



*Interiores con alma,  
espacios con carácter.*





\* Mobiliario, decoración y molduras son mejoras no incluidas / \* Furniture, decoration and moldings are upgrades not included

## *A lounge room designed to inspire*



LARGE WINDOW PANES / GRANDES VENTANALES



RELAXING ATMOSPHERE / ATMÓSFERA RELAJANTE

Welcome to the heart of the apartment: a living room designed for you to relax, enjoy, and feel at home. With thoughtful decor that combines contemporary style and unique details, this space envelops you in a warm and sophisticated atmosphere.

Bienvenido al corazón del apartamento: un salón diseñado para relajarte, disfrutar y sentirte como en casa. Con una cuidada decoración que combina estilo contemporáneo y detalles únicos, este espacio te envuelve en una atmósfera cálida y sofisticada

## *Un salón pensado para inspirar*



ABUNDATE LUZ NATURAL / ABUNDANT NATURAL LIGHT



BOUTIQUE HOTEL FEELING IN YOUR HOME / SENSACIÓN DE HOTEL BOUTIQUE EN TU HOGAR





\* Mobiliario, decoración y molduras son mejoras no incluidas, el mobiliario de la cocina no va lacado/ \* Furniture, decoration and moldings are upgrades not included, the kitchen furniture is not lacquered.

## *Your stylish culinary retreat*



OPEN PLAN KITCHEN WITH SOFISTICATED DESIGN /  
COCINA DE CONCEPTO ABIERTO CON DISEÑO SOFISTICADO



COZY DINNING AREA / ACOGEDOR COMEDOR

Discover a kitchen designed to inspire. Every detail has been carefully selected to combine contemporary style with absolute practicality. Quartz countertops, highend built-in appliances, and a smart layout that maximizes every corner.

Descubre una cocina pensada para inspirar. Cada detalle ha sido cuidadosamente seleccionado para combinar estilo contemporáneo con practicidad absoluta. Encimeras cerámicas, electrodomésticos de primera marca panelados y una distribución inteligente que maximiza cada rincón.



ABUNDANT NATURAL LIGHT / ABUNDATE LUZ NATURAL




PERFECT INTEGRATION BETWEEN LIVING ROOM AND  
KITCHEN / INTEGRACIÓN PERFECTA ENTRE SALÓN Y COCINA


## *Tu refugio culinario con estilo*





*Crafted for your most intimate moments*


 SENSATION OF BATHROOM OF A BOUTIQUE HOTEL / SENSACIÓN DE BAÑO DE UN HOTEL BOUTIQUE


 DESIGN BATHROOM MATERIALS / MATERIALES DE BAÑO DE DISEÑO

Discover the perfect balance between design and functionality in the bathroom. Every detail has been carefully chosen: high-end faucets, sophisticated porcelain tiles, and warm lighting that invites comfort. A private space with contemporary elegance ideal for starting or ending the day with serenity.

Descubre el equilibrio perfecto entre diseño y funcionalidad en el baño. Cada detalle ha sido cuidadosamente elegido: grifería de alta gama, porcelanatos sofisticados y una iluminación cálida que invita al confort. Un espacio privado que con elegancia contemporánea ideal para empezar o terminar el día con serenidad.

*Diseñado para tus momentos más íntimos*

 AMBIENT LIGHTING AND SENSORY DETAILS / ILUMINACIÓN AMBIENTAL Y DETALLES SENSORIALES

 STEAM EXTRACTOR SYSTEM / SISTEMA DE EXTRACCIÓN DE VAPOR





\* Mobiliario, decoración y panelados son mejoras no incluidas / \* Furniture, decoration and panellings are upgrades not included

## Where style and rest come together



LARGE WINDOW PANES / GRANDES VENTANALES



AREA FOR DOUBLE SIDE BED / ESPACIO PARA CAMA DOBLE

The master bedroom has been envisioned as a private sanctuary, featuring contemporary design details, refined materials, and a serene color palette that invites rest and relaxation.

La habitación master ha sido concebida como un santuario privado, con detalles de diseño contemporáneo, materiales nobles y una paleta de colores serena que invita al descanso.

## Donde el diseño y el descanso se encuentran



ABUNDANT NATURAL LIGHT / ABUNDANTE LUZ NATURAL



BIG WOODEN WARDROBES / GRANDES ARMARIOS DE MADERA






\* Mobiliario, decoración y plantas son mejoras no incluidas / \* Furniture, decoration and plants are upgrades not included

*Your retreat in the sun,  
without leaving home.*

The terraces of these penthouses are far more than just outdoor spaces — they are a natural extension of the interior design, where comfort and aesthetics come together under the open sky.


Las terrazas de los áticos son mucho más que un simple exterior: son una extensión natural del diseño interior, donde el confort y la estética se encuentran bajo el cielo abierto.


*Tú refugio al sol, sin  
salir de casa.*


 AWNINGS IN PENTHOUSES / TOLDOS EN LOS ÁTICOS

Perfect for unwinding, entertaining, or finding inspiration, every sunset here becomes a unique experience. With refined finishes, open views, and an atmosphere designed for pure enjoyment, this private haven adapts effortlessly to your lifestyle, whatever the season.

Perfecta para desconectar, compartir o inspirarte, aquí cada atardecer se convierte en un momento único. Con acabados elegantes, vistas despejadas y una atmósfera pensada para el disfrute, este rincón se adapta a tu estilo de vida, sea cual sea la estación.

 OUTSIDE LOUNGE AREA / ZONA DE SALÓN EXTERIOR

 SUNBEDS AREA / ÁREA PARA HAMACAS

 OPEN VIEWS / VISTAS ABIERTAS





WIDE WARDROBES WITH ELEGANT DESIGN  
AMPLIOS ARMARIOS CON DISEÑO ELEGANTE

FUNCTIONAL AND EXCLUSIVE DESIGN FOR KITCHENS  
WITH DINING ROOMS

DISEÑO FUNCIONAL Y EXCLUSIVO PARA COCINAS  
CON COMEDOR

INTERIOR DESIGN INSPIRED BY BOUTIQUE HOTELS  
DISEÑO DE INTERIORES INSPIRADO EN HOTELES  
BOUTIQUE







*Close to everything,  
away from the noise.*



*Cerca de todo,  
lejos del ruido.*



## A perfectly selected location for an urban life.

Discover the privilege of living in the heart of Las Lagunas de Mijas, where urban sophistication meets tranquility. The boutique apartments are strategically located to offer you the best of both worlds.

Within walking distance of the area's best shopping centers, supermarkets, schools, and shops. Close to parks, cultural centers, and green spaces, and with easy access to main thoroughfares, public transportation, and key city landmarks.

Descubre el privilegio de vivir en el corazón de Las Lagunas de Mijas, donde la sofisticación urbana se encuentra con la tranquilidad. Los apartamentos boutique están estratégicamente ubicados para ofrecerte lo mejor de ambos mundos.

A corta distancia a pie de los mejores Centros Comerciales de la zona, supermercados, colegios y tiendas. Cerca de parques, centros culturales y zonas verdes, y con fácil acceso a vías principales, transporte público y puntos clave de la ciudad.



## Una ubicación perfectamente seleccionada para una vida urbana.



25 mins. to Málaga International Airport  
25 mins. al Aeropuerto Internacional de Málaga



5 / 15 mins. to International Schools and Colleges  
5 / 15 mins. a los Colegios Internacionales y Escuelas



10 mins. to the Hospital and Health Centers  
10 mins. al Hospital y Centros de Salud



5 mins. to main Supermarkets  
5 mins. a los principales Supermercados



8 mins. to Fuengirola Beach  
8 mins. a la Playa de Fuengirola



10 mins. to Gran Parque de la Costa del Sol  
10 mins. al Gran Parque de la Costa del Sol



6 mins. to Banks & Cash Points  
6 mins. a Bancos y Cajeros



9 mins. by car to Golf Courses  
9 mins. en coche a Campos de Golf



8 mins. by car to MIRAMAR CC  
8 mins. en coche al CC MIRAMAR



10 mins. to Fuengirola Beach Clubs  
10 mins. a los Beach Club de Fuengirola

PLAYA DE TORREBLANCA  
TORREBLANCA BEACH  
(4,2 Kms.)

PASEO MARÍTIMO  
PROMENADE  
(1,9 Kms.)

ALDI  
SUPERMARKET  
(300 m.)

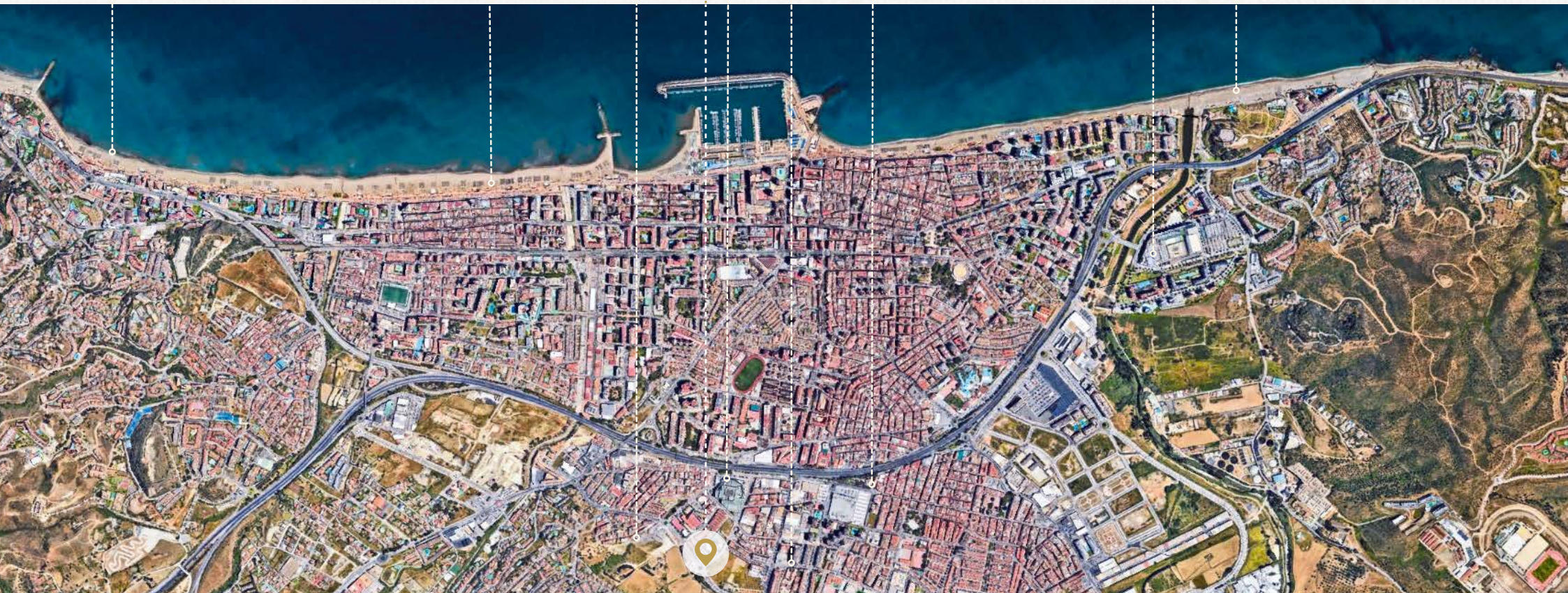
EL CORTE INGLÉS  
COSTA MIJAS  
(300 m.)

MERCADONA  
SUPERMARKET  
(300 m.)

CARREFOUR  
SUPERMARKET  
(1,4 Kms.)

MIRAMAR CC  
(2,8 Kms.)

PLAYA DEL CASTILLO  
CASTLE BEACH  
(3,2 Kms.)





*Welcome to the experience  
of parking with elegance.*



*Bienvenido a la experiencia  
de aparcar con estilo.*





*Design, security, and style  
from the very first moment.*

At LANTANA, every detail is designed to impress — and the garage is no exception.

Enter your home through an exclusive space featuring geometric LED arches seamlessly integrated into the walls and ceiling, creating a bold and sophisticated atmosphere.

Matte black walls enhance the architectural lighting, turning every arrival and departure into a unique visual experience. Beyond its striking aesthetics, the LED lighting ensures greater visibility and safety, blending design and functionality to perfection.

Welcome home. From the very first step, you'll feel part of something truly exceptional.

*Diseño, seguridad y estilo  
desde el primer instante*

En LANTANA, cada detalle está diseñado para impresionar, y el garaje no es la excepción.

Accede a tu hogar a través de un espacio exclusivo con arcos LED de diseño geométrico, integrados en paredes y techo, que crean un ambiente vanguardista y sofisticado.

Las paredes en elegante negro mate realzan la iluminación arquitectónica, convirtiendo cada entrada y salida en una experiencia visual única. Además de su estética moderna, la iluminación LED proporciona mayor visibilidad y seguridad, combinando diseño y funcionalidad a la perfección.

Bienvenido a casa. Desde el primer metro, sentirás que formas parte de un lugar único.

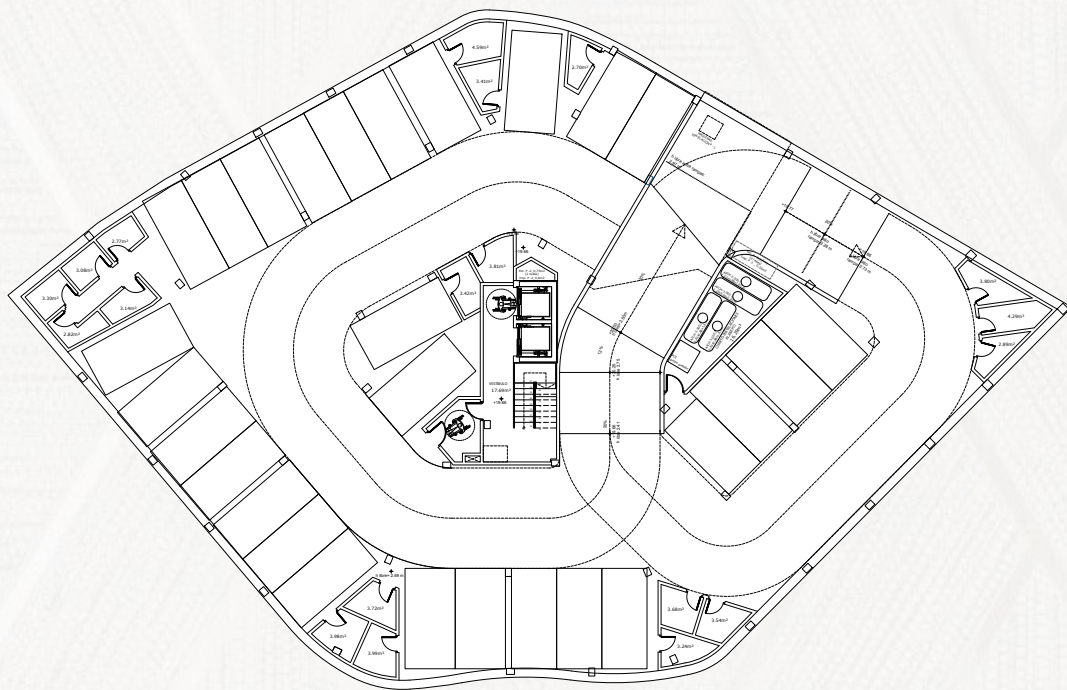




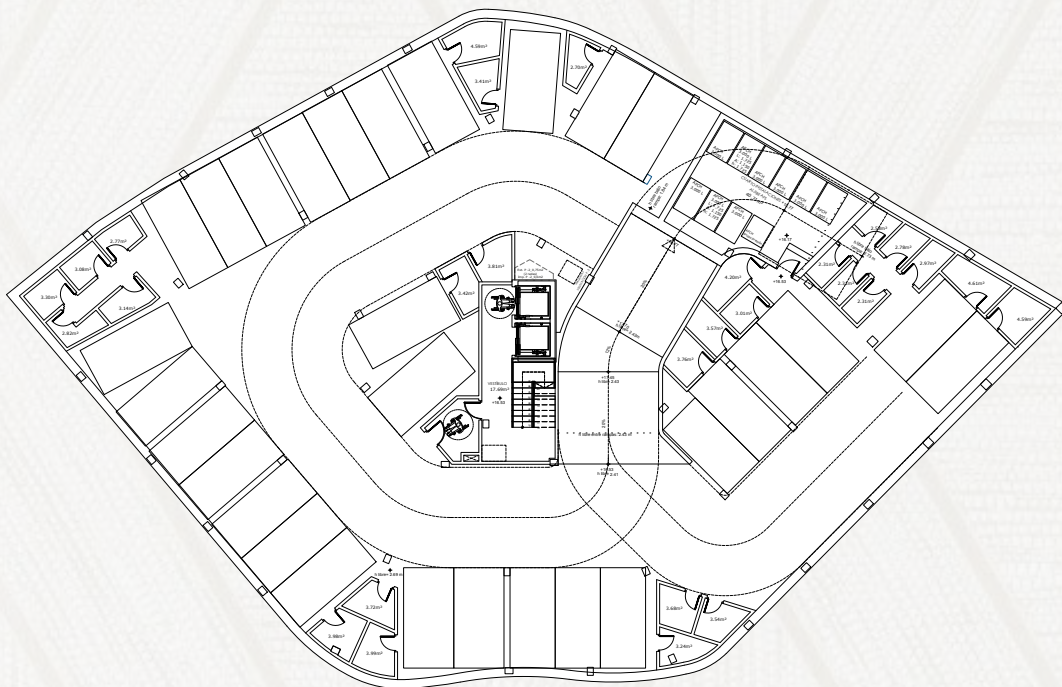
*Because every detail matters,  
even the ones you don't see.*



*Porque cada detalle cuenta,  
incluso los que no se ven.*



*LEVEL - 1 / NIVEL -1*



*LEVEL - 2 / NIVEL -2*



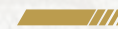
58 GARAGE SPACES WITH EASY ACCESS / 58 PLAZAS  
DE GARAJE CON FÁCIL ACCESO



47 WIDE STORAGE ROOMS / 47 AMPLIOS TRASTEROS

We offer you private storage rooms, thoughtfully designed to complement your lifestyle. With a clean design, efficient lighting, and secure access, these spaces let you store everything you don't need every day—but still want to keep well protected. From bicycles to seasonal décor, enjoy a tidier, more spacious home without giving up on style or comfort.

Ponemos a tu disposición trasteros privados, diseñados para complementar tu estilo de vida. Con un diseño limpio, iluminación eficiente y acceso seguro, estos espacios te permiten guardar con tranquilidad todo aquello que no necesitas a diario, pero que merece estar bien cuidado. Desde bicicletas hasta decoración de temporada, disfruta de un hogar más ordenado y despejado sin renunciar al diseño ni al confort.

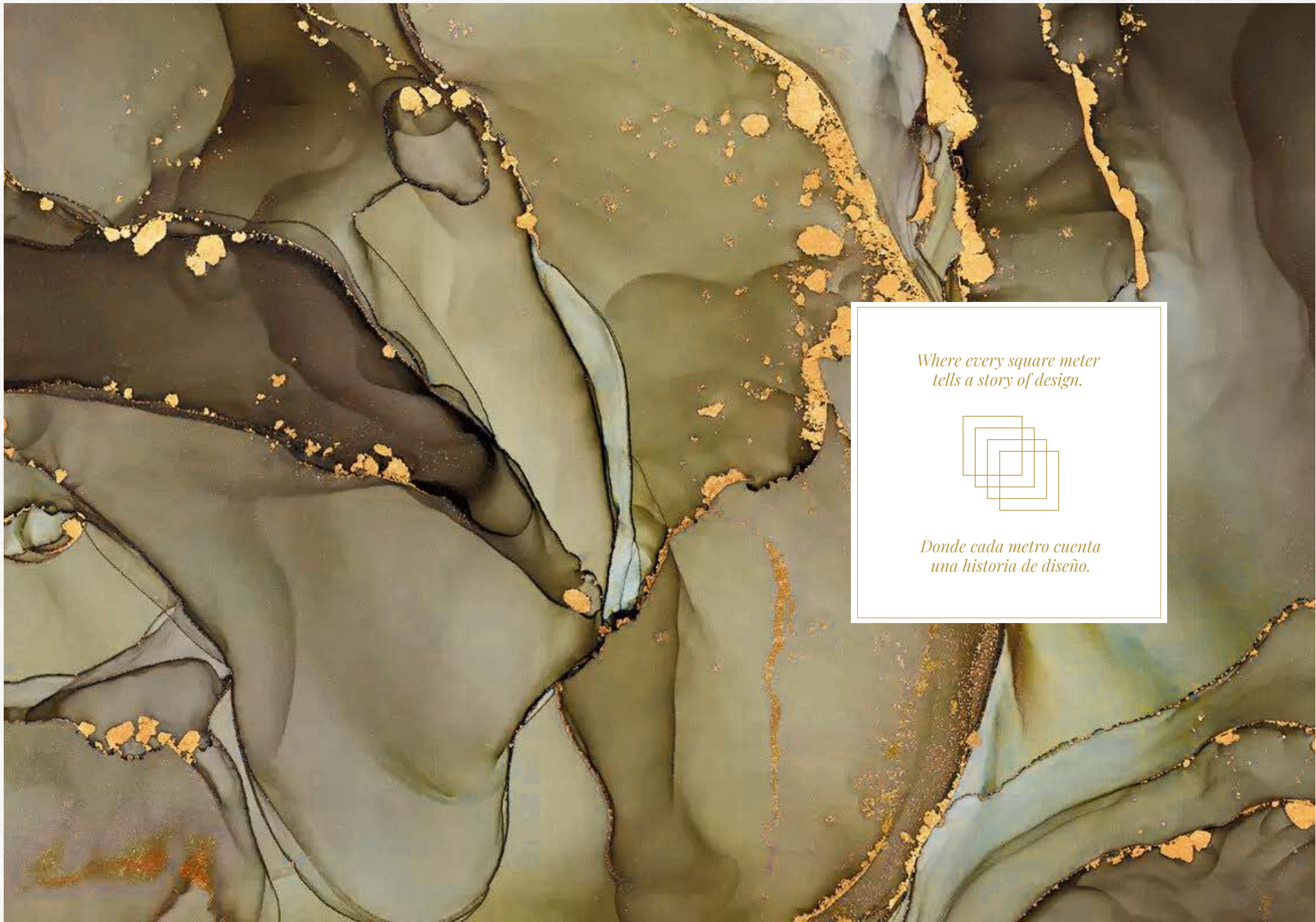


LED STRIP LIGHTING / ILUMINACIÓN DE TIRAS LED

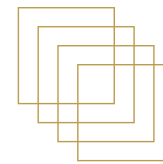


TWO LIFTS CONNECTING GARAGES WITH ALL FLOOR LEVELS / DOS ASCENSORES QUE COMUNICAN GARAJES CON TODOS LOS NIVELES DE PLANTA





*Where every square meter  
tells a story of design.*

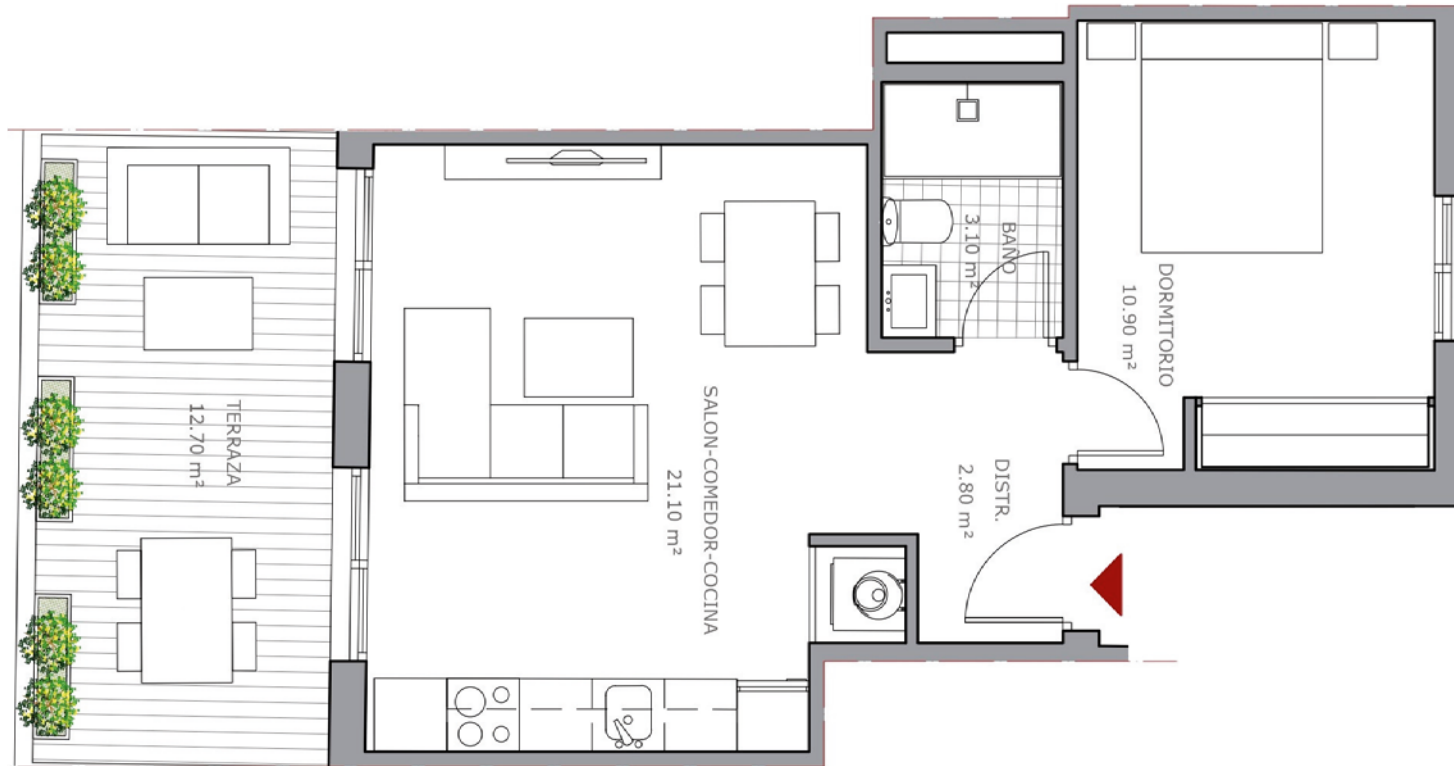


*Donde cada metro cuenta  
una historia de diseño.*



*Floor Plans*  
One of the most desirable layouts

*Planos*  
Uno de los diseños más atractivos



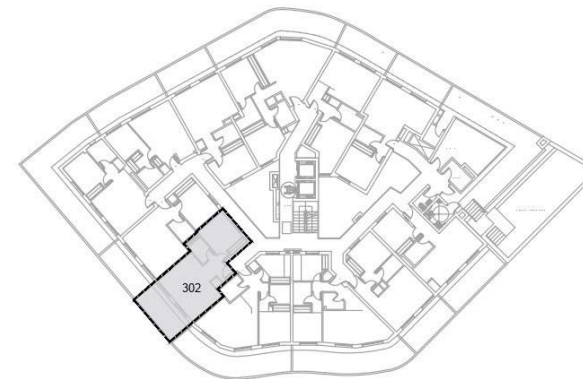
PENTHOUSE LEVEL  
PLANTA ÁTICO

1 BED  
1 BATH  
LIVING ROOM  
LAUNDRY  
EXTRA LONG KITCHEN

1 HABITACIÓN  
1 BAÑO  
SALÓN  
LAVADERO  
COCINA EXTRA LARGA

*PENTHOUSE 312 / ÁTICO 312*

Built Area / Área Construida	-	45,80 Sq. Mtr. / M <sup>2</sup>
Terrace Area / Área de Terraza	-	12,70 Sq. Mtr. / M <sup>2</sup>
Interior Living Area / Área Útil	-	50,80 Sq. Mtr. / M <sup>2</sup>
<b>Total built area with shared spaces</b>	-	<b>61,70 Sq. Mtr. / M<sup>2</sup></b>
<b>Total construido con zonas comunes</b>		



Designed  
for Living

Diseñado  
para Vivir



*Floor Plans*  
One of the most desirable layouts

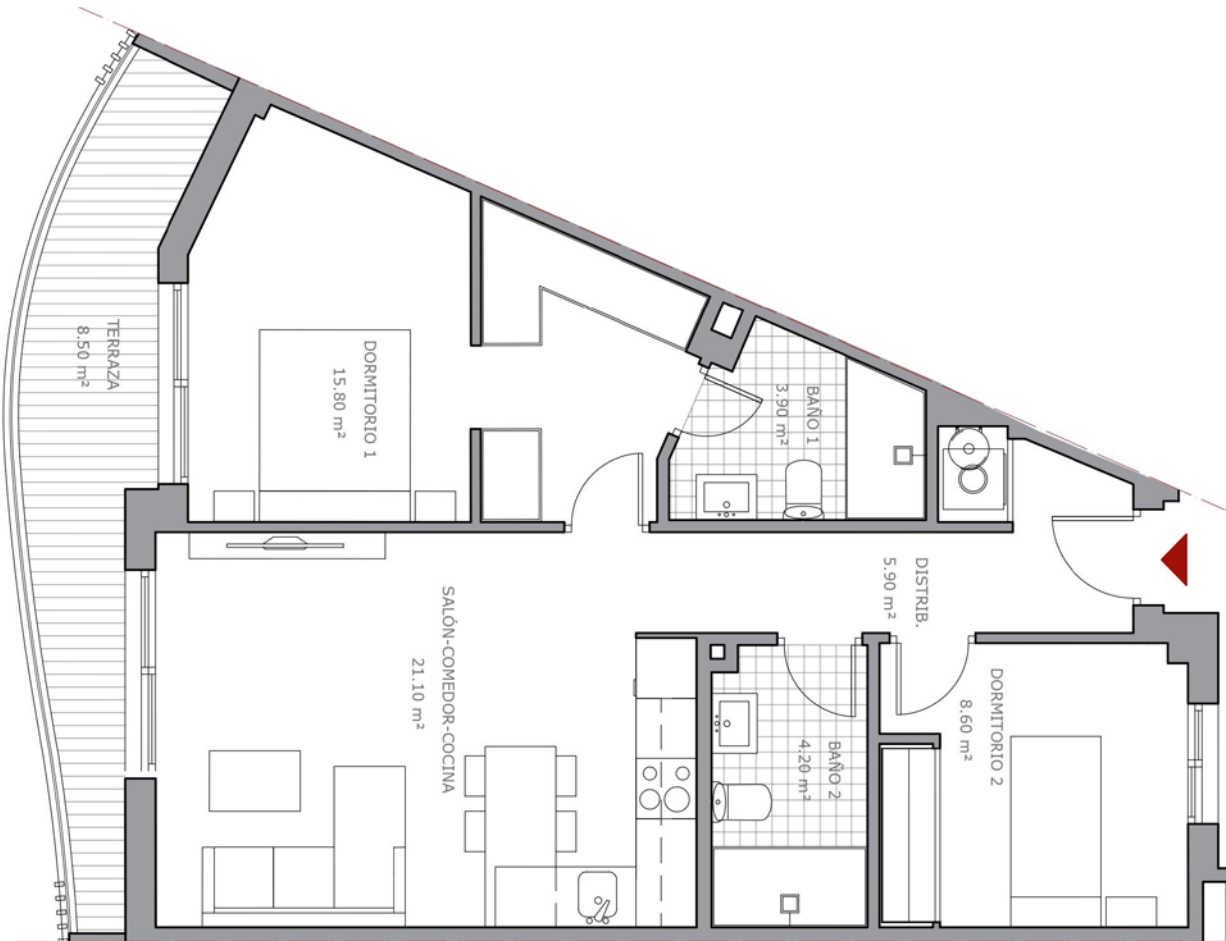
*Planos*  
Uno de los diseños más atractivos



## FIRST LEVEL PRIMERA PLANTA

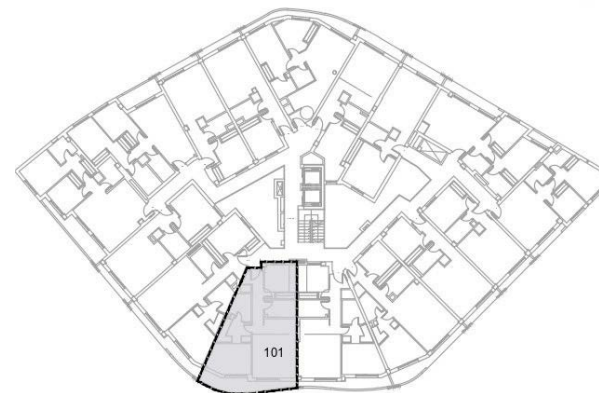
2 BEDS  
2 BATHS  
LIVING ROOM  
LAUNDRY  
KITCHEN WITH  
DINNING AREA  
TERRACE

2 HABITACIONES  
2 BAÑOS  
SALÓN  
LAVADERO  
COCINA CON  
COMEDOR  
TERRAZA



### APARTMENT 101 / APARTAMENTO 101

Built Area / Área Construida	-	79,80 Sq. Mtr. / M <sup>2</sup>
Terrace Area / Área de Terraza	-	8,50 Sq. Mtr. / M <sup>2</sup>
Interior Living Area / Área Útil	-	68,30 Sq. Mtr. / M <sup>2</sup>
<b>Total built area with shared spaces</b>	-	<b>92,10 Sq. Mtr. / M<sup>2</sup></b>
<b>Total construido con zonas comunes</b>		



Designed  
for Living

Diseñado  
para Vivir



*Floor Plans*  
One of the most desirable layouts

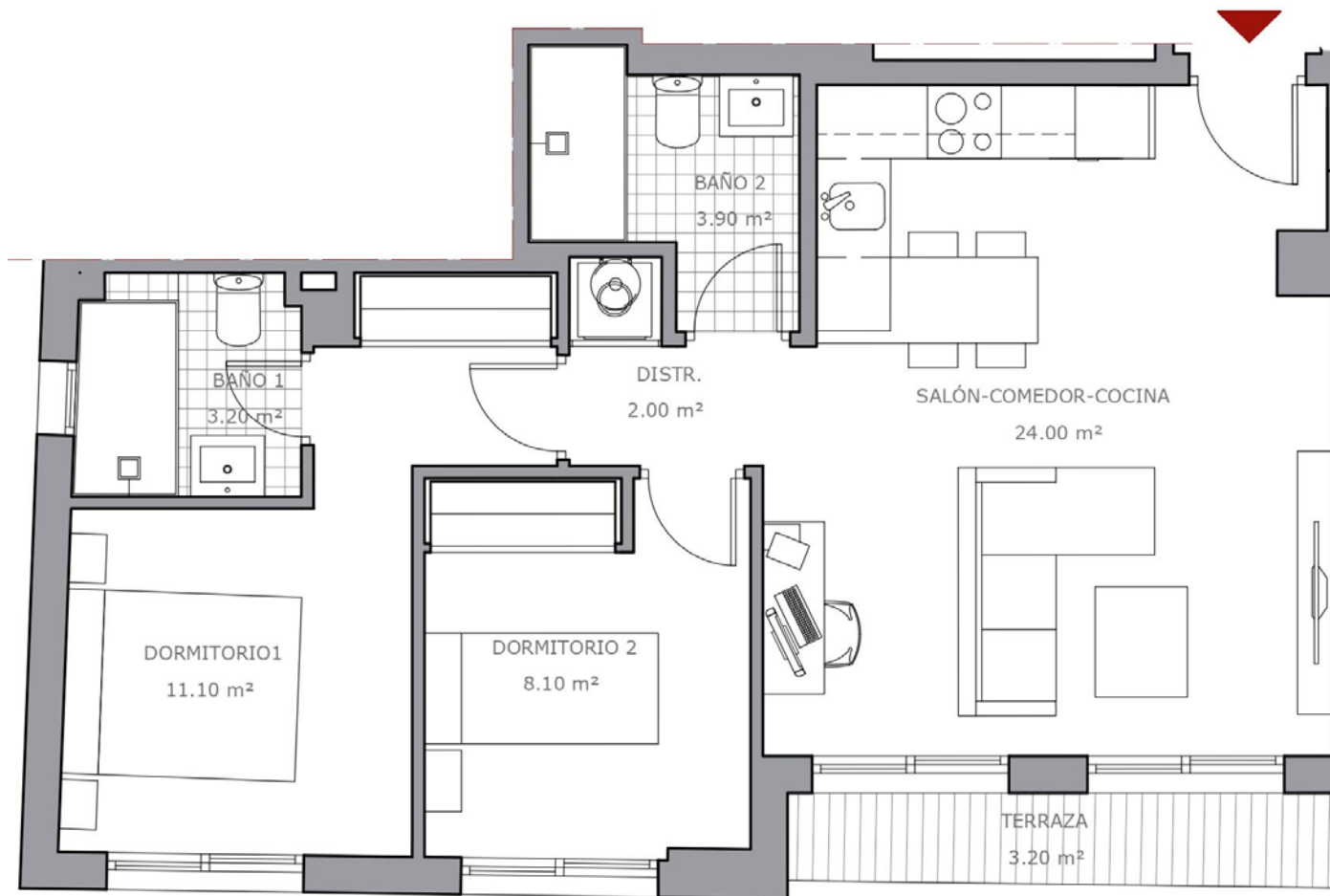
*Planos*  
Uno de los diseños más atractivos



MAIN LEVEL  
PLANTA PRINCIPAL

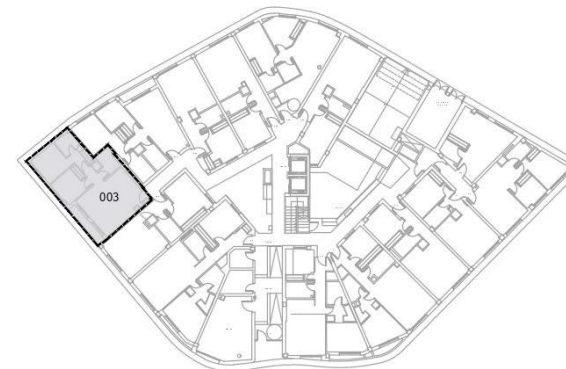
2 BEDS  
2 BATHS  
LIVING ROOM  
LAUNDRY  
KITCHEN WITH  
DINNING AREA  
TERRACE

2 HABITACIONES  
2 BAÑOS  
SALÓN  
LAVADERO  
COCINA CON  
COMEDOR  
TERRAZA



*APARTMENT 003 / APARTAMENTO 003*

Built Area / Área Construida	-	67,10 Sq. Mtr. / M <sup>2</sup>
Terrace Area / Área de Terraza	-	3,20 Sq. Mtr. / M <sup>2</sup>
Interior Living Area / Área Útil	-	55,80 Sq. Mtr. / M <sup>2</sup>
<b>Total built area with shared spaces</b>	-	<b>80,50 Sq. Mtr. / M<sup>2</sup></b>
<b>Total construido con zonas comunes</b>		



Designed  
for Living

Diseñado  
para Vivir



*Floor Plans*  
One of the most desirable layouts

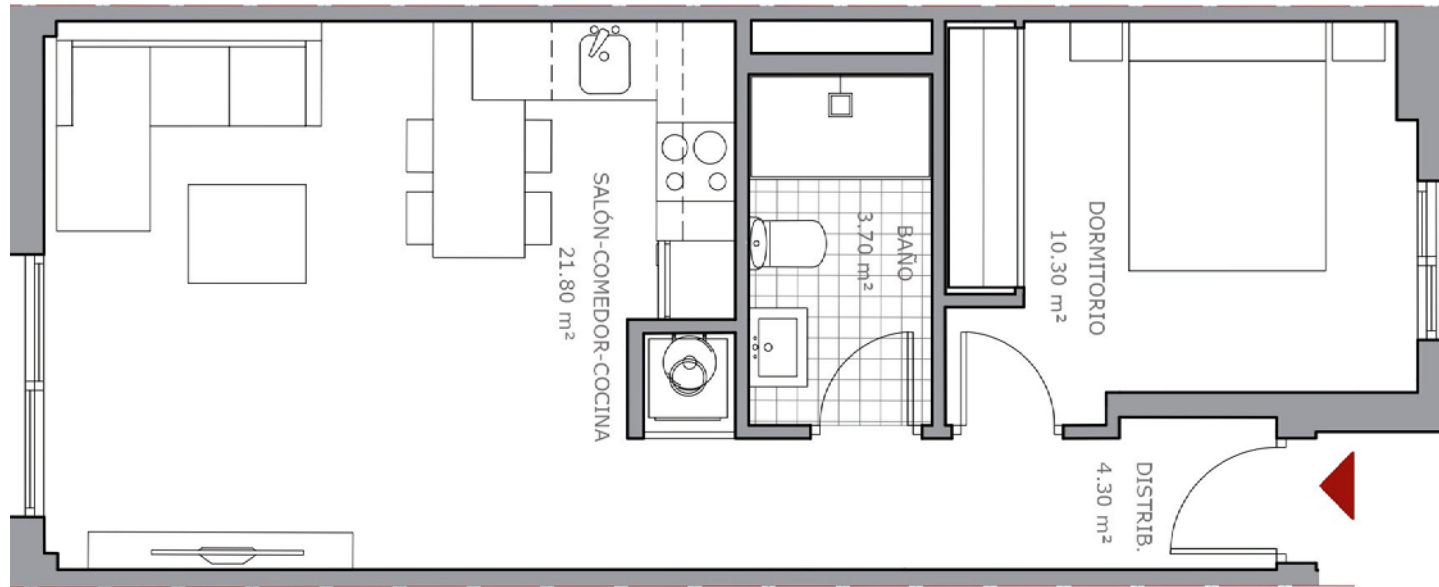
*Planos*  
Uno de los diseños más atractivos



## MAIN LEVEL PLANTA PRINCIPAL

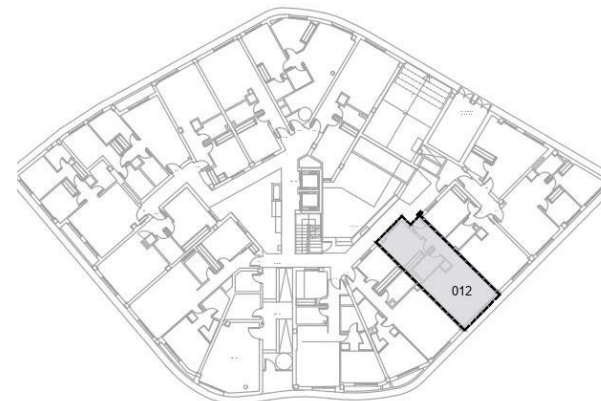
1 BED  
1 BATH  
LIVING ROOM  
LAUNDRY  
KITCHEN WITH  
DINNING AREA

1 HABITACIÓN  
1 BAÑO  
SALÓN  
LAVADERO  
COCINA CON  
COMEDOR



### *APARTMENT 012 / APARTAMENTO 012*

Built Area / Área Construida	-	47,80 Sq. Mtr. / M <sup>2</sup>
Interior Living Area / Área Útil	-	40,10 Sq. Mtr. / M <sup>2</sup>
Total built area with shared spaces	-	59,10 Sq. Mtr. / M <sup>2</sup>
Total construido con zonas comunes		



Designed  
for Living

Diseñado  
para Vivir





*Every detail takes care of  
the planet and you.*



*Cada detalle cuida del  
planeta y de ti.*





*Boutique on the outside,  
green on the inside.*

*Boutique por fuera,  
verde por dentro.*



TECHNOLOGY FACADES / FACHADAS  
TECNOLÓGICAS

Innovative facades system with high resistance and excellent thermal performance.

Sistema innovador de fachadas de alta resistencia y excelente rendimiento térmico.



WINDOWS / VENTANAS

Windows with thermal break frames and double glazing.

Ventanas con marcos de rotura de puente térmico y doble acristalamiento.



APPLIANCES /  
ELECTRODOMÉSTICOS

Low-energy, efficient appliances and equipments.

Electrodomésticos y equipos de bajo consumo y alta eficiencia.



HOT WATER / AGUA CALIENTE  
SANITARIA

High-efficiency aérothermal system for domestic hot water.

Sistema aérotermo de alta eficiencia para agua caliente sanitaria.



SOLAR PANELS / PANELES SOLARES

Photovoltaic solar panels on the rooftop terrace.

Paneles solares fotovoltaicos en la terraza de la azotea.



SUSTAINABILITY / SOSTENIBILIDAD

The building optimizes the efficient use of natural resources, minimizes environmental impact, and creates healthy, comfortable spaces for its occupants.

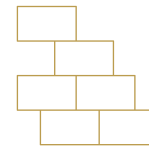
El edificio optimiza el uso eficiente de los recursos naturales, minimiza el impacto ambiental y crea espacios saludables y confortables para sus ocupantes.







*Quality finishes,  
elegance in every space.*



*Acabados de calidad,  
elegancia en cada espacio.*



Quality you can feel in every corner.



#### LIVING ROOM / ÁREA DE SALÓN

Walls / Paredes  
Floor / Suelos  
Doors & Windows / Puertas y Ventanas

Acrylic paint / Pintura acrílica  
Oak wooden ceramic / Suelo cerámico color roble  
White doors and PVC windows with dark profile/ Puertas lacadas blancas y ventanas de PVC con perfil oscuro



#### MASTER BEDROOM / HABITACIÓN PRINCIPAL

Walls / Paredes  
Floor / Suelos  
Doors & Windows / Puertas y Ventanas

Built-in wooden wardrobes with nail opener / Armarios empotrados con apertura de uñero  
Oak wooden ceramic / Suelo cerámico color roble  
White doors and PVC windows with dark profile/ Puertas lacadas blancas y ventanas de PVC con perfil oscuro



#### SECOND BEDROOM / HABITACIÓN SECUNDARIA

Wardrobes / Armarios  
Floor / Suelos  
Doors & Windows / Puertas y Ventanas

Built-in wooden wardrobes with nail opener / Armarios empotrados con apertura de uñero  
Oak Wooden Ceramic / Suelo cerámico color roble  
White doors and PVC windows with dark profile/ Puertas lacadas blancas y ventanas de PVC con perfil oscuro



#### MASTER BATHROOM / BAÑO PRINCIPAL

Walls / Paredes  
Floor / Suelos  
Doors & Windows / Puertas y Ventanas

Others / Otros

Wall covered with textured ceramic tiles in wet area / Pared revestida con azulejos cerámicos texturizados en zona húmeda  
Oak wooden ceramic / Suelo cerámico color roble  
White doors and PVC windows with dark profile/ Puertas lacadas blancas y ventanas de PVC con perfil oscuro  
Shower column with black border screen and LED strip / Columna de ducha con mampara de borde negro y tira LED  
Fittings (Grohe or equivalent) and Sanitaryware (Duravit or equivalent) / Grifería (Grohe o equivalente) y Sanitarios (Duravit o equivalente)  
Steam exhaust / Salida de vapor



#### SECOND BATHROOM / BAÑO SECUNDARIO

Walls / Paredes  
Floor / Suelos  
Doors & Windows / Puertas y Ventanas

Others / Otros

Wall covered with textured ceramic tiles in wet area / Pared revestida con azulejos cerámicos texturizados en zona húmeda  
Oak wooden ceramic / Suelo cerámico color roble  
White doors and PVC windows with dark profile/ Puertas lacadas blancas y ventanas de PVC con perfil oscuro  
Shower column with black border screen and LED strip / Columna de ducha con mampara de borde negro y tira LED  
Fittings (Grohe or equivalent) and Sanitaryware (Duravit or equivalent) / Grifería (Grohe o equivalente) y Sanitarios (Duravit o equivalente)  
Steam exhaust / Salida de vapor



#### LAUNDRY AREA / ÁREA DE LAVADERO

Walls / Paredes  
Floor / Suelos  
Doors & Windows / Puertas y Ventanas  
Appliances / Electrodomésticos

Acrylic paint / Pintura acrílica  
Oak wooden ceramic / Suelo cerámico color roble  
Same door than wardroves / Mismas puertas que los armarios  
Washing machine with drying function / Lavadora con función de secado

Calidad que se siente en cada rincón.



Quality you can feel in every corner.

Calidad que se siente en cada rincón.



#### KITCHEN / COCINA

Walls / Paredes  
Floor / Suelos  
Modules / Módulos

Appliances/ Electrodomésticos

Others

Marbled ceramic front / Frente de cerámica marmoleada  
Oak wooden ceramic / Cerámica de madera de roble  
Modular kitchen paneled in light mate colour / Cocina modular panelada en color mate claro

Built-in fridge, dishwasher, oven, microwave, hob, fan (Bosch or equivalents) / Frigorífico empotrado, lavavajillas, horno, microondas, vitrocerámica, extractor (Bosch o equivalentes)

Built in wood dining table / Mesa de comedor empotrada en madera



#### LOBBY CORRIDORS / PASILLOS

Walls / Paredes  
Floor / Suelos

Acrylic paint with design moldings / Pintura acrílica con molduras de diseño  
Oak wooden ceramic / Cerámica de madera de roble



#### OTHERS / OTROS

Splits Air-conditioning system / Sistema de Aire Acondicionado splits  
Pre-installation Internet connections / Conexiones a Internet preinstaladas  
Aerothermal water heater system / Sistema de calentador de agua aerotérmico  
Security entrance door / Puerta de entrada de seguridad  
Matte black door handles / Manijas de puerta en negro mate  
Integrated illumination with spot lights / Iluminación integrada con focos  
Intercom communication / Comunicación por intercomunicador  
Electric blinds in bedrooms / Persianas eléctricas en dormitorios



#### TERRACES / TERRAZAS

Terrace Divisions / Divisiones entre terrazas  
Floor / Suelos

Others / Otros

Wood oak ceramic divisions / Divisiones cerámicas de madera de roble  
Oak wooden ceramic non-slippery / Cerámica de madera de roble antideslizante  
Spot lights in the ceiling of the terrace / Focos en el techo de la terraza  
Drainage / Drenaje  
Awnings in penthouses / Toldos en áticos



#### RESIDENTIAL AMENITIES / ÁREAS COMUNES

Sky Pool / Piscina a cielo abierto  
Solarium lounge with sunbeds / Terraza solarium con tumbonas  
GYM / Gimnasio  
Sauna / Sauna  
Pilates Room / Área de Pilates  
Open Air Co-working with high-speed Wi-Fi / Zona co-working a cielo abierto con Wi-Fi de alta velocidad  
Integrated Led Lights in corridors / Luz integrada en pasillos

Directional signs in the lobby / Señales direccionales en el hall de entrada  
Two lifts connecting all levels / Dos ascensores conectando todos los niveles  
Native gardening / Jardines autóctonos  
Rest Rooms / Baños  
Rest Rooms / Baños

Disclaimer: Some of the images are artistic impressions and purely for representation purposes. Unless otherwise stated, all the images, visuals, materials and information contained herein are purely creative/artistic concepts and may not be actual representations of the product and/or any amenities. None of the above may be construed to form any basis of, or serve as an inducement or invitation for payment of any advance and/or deposit, to be made by a prospective customer, under relevant provisions of law or otherwise. Solely the amenities/ specifications, features mentioned in the agreement for sale (if any) shall be final.  
Aviso legal: Algunas imágenes son impresiones artísticas y tienen fines puramente representativos. Salvo que se indique lo contrario, todas las imágenes, elementos visuales, materiales e información aquí contenidos son conceptos puramente creativos/artísticos y podrían no ser representaciones reales del producto ni de sus servicios. Nada de lo anterior podrá interpretarse como base, ni servir como incentivo o invitación para el pago de ningún anticipo o depósito por parte de un posible cliente, según las disposiciones legales pertinentes o de cualquier otra índole. Únicamente las especificaciones y características mencionadas en el contrato de compraventa (si las hubiera) serán definitivas.





*Trust built on experience.  
Design that stands the test of time.*



*Confianza ganada con experiencia.  
Diseño creado para quedarse.*





## LANTANA RESIDENCIAL

### *About the Developing Company*

LANTANA RESIDENCIAL SL has an extensive experience in real estate developments, golf courses and plot management. The main partners have more than 30 years combined experience developing projects on the Costa del Sol with more than 5,000 homes delivered.

The company has an extensive bilingual team with high skills and training for different business areas. The cohesion of our team allows you to provide a service that aggregates value to projects from start to finish.

### *Sobre la Promotora*

LANTANA RESIDENCIAL SL cuenta con una dilatada experiencia en promociones inmobiliarias, campos de golf y gestión de suelo. Los principales socios cuentan con más de 30 años de experiencia conjunta desarrollando proyectos en la Costa del Sol con más de 5.000 viviendas entregadas.

La empresa cuenta con un extenso equipo bilingüe y con altas aptitudes y capacitación para las diferentes áreas de negocio. La cohesión de nuestro equipo nos permite proporcionar un servicio que agrega valor a los proyectos de principio a fin.

ARCHITECTS &  
DESIGNERS

ARQUITECTOS Y  
DISEÑADORES



*“Proyecto que trasciende la construcción, testimonio de nuestra pasión por el diseño. Una obra como narrativa única de forma, función y belleza”.*

*“A project that transcends construction, a testament to our passion for design. A work as a unique narrative of form, function, and beauty.”*

Javier Alberro

PROFESSIONAL  
INTERIORISTS

INTERIORISTAS  
PROFESIONALES



*“Un esquema diseñado para ofrecer espacios elegantes inspirados en la paleta nórdica de colores neutrales relajantes inyectados con influencias internacionales.”*

*“A scheme designed to offer elegant spaces inspired by the Nordic palette of soothing neutral colors injected with international influences.”*

Lovisa De Ruyck Johansson





RESIDENCIAL BOUTIQUE

MIJAS | FUENGIROLA

DETAILS CREATE PERFECTION,  
AND PERFECTION IS NOT JUST A DETAIL

---

LOS DETALLES HACEN LA PERFECCIÓN,  
Y LA PERFECCIÓN NO ES UN DETALLE

*Leonardo da Vinci*

Sales Office / Oficina de Ventas  
C/ Jilguero, Nº2, Las Lagunas de Mijas, Málaga  
Google Maps: <https://maps.app.goo.gl/pmh99W78PQ3x1Qtk8>

+34 660 31 47 65

[info@lantanamijas.com](mailto:info@lantanamijas.com)

[www.lantanamijas.com](http://www.lantanamijas.com)





# LANTANA

RESIDENCIAL BOUTIQUE

Promoción de 58 apartamentos desarrollados por AMADRO VILLAS SL en Las Lagunas de Mijas, Málaga. Algunos de los acabados aquí mostrados pueden incurrir en un coste adicional. Las especificaciones finales correspondientes a cada propiedad se confirmarán al momento de firmar el contrato de compraventa. Cualquier mejora o cambio en los materiales y/o calidades elegidas por el cliente entre las opciones ofrecidas, se documentarán en el anexo del acuerdo de compra. Estas opciones estarán disponibles siempre que no se haya superado la fecha límite para su solicitud. Si no es posible suministrar los materiales incluidos en este folleto, serán reemplazados por otros de calidad similar o superior. El mobiliario y la decoración mostrados son meramente decorativos y no están incluidos en el precio, las molduras de pared son un extra. Los jardines, palmeras y árboles sufrirán modificaciones por encontrarse su diseño en vías de desarrollo. Todos los servicios serán gestionados por una empresa externa a cargo de la comunidad. Lantana Residencial S.L. se reserva el derecho de introducir, en cualquier momento, las modificaciones que considere necesarias por razones técnicas, comerciales, legales o administrativas para garantizar la viabilidad, la gestión y la construcción del Proyecto. Toda la información y DIA, relacionados con R.D. 515/1989 con fecha 21 de abril, están disponibles para los consumidores en la oficina de ventas de la Promoción, ubicada en la C/ Jilguero, nº 2, Las Lagunas de Mijas, Málaga. El total de las superficies de las viviendas se calculó de acuerdo con el R.D. 515/1989 de 21 de abril. Todas las cantidades entregadas a cuenta estarán garantizadas desde la firma del contrato de compraventa hasta el final de las obras, de conformidad con la normativa vigente. Aviso Legal: Promovido por AMADRO VILLAS, S.L., C.I.F.B-72.693.179 , Calle Río Benamargosa 3, Edificio OFITRES, oficina 4, Mijas Costa, Málaga.





+34 660 31 47 65 | [LANTANAMIJAS.COM](http://LANTANAMIJAS.COM)