

JÁVEA GARDEN, *Un lugar donde conectar*

*Viviendas con alma de Resort.
No has visto nada igual.*

Calle Historiador Palau, 23- Jávea



Promueve:  60 años
pryconsa
Tenemos tu casa

Gestiona: **prygesa**
20 años 



Jávea
GARDEN

Bienvenido a JÁVEA GARDEN

RESIDENCIAL JÁVEA GARDEN es nuestra nueva y exclusiva promoción de obra nueva, situada en el corazón de Jávea, a solo unos pasos de la playa. Este residencial de lujo ofrece **72 viviendas y áticos de 1 y 2 dormitorios**, diseñados con elegancia y confort. Cada unidad cuenta con acabados de alta calidad y espacios luminosos que te harán sentir en casa desde el primer momento.

Además, **JÁVEA GARDEN** te ofrece **72 plazas de parking y 65 trasteros**, asegurando comodidad y practicidad para tu día a día. Podrás disfrutar de su piscina comunitaria, perfecta para relajarte y refrescarte en los días soleados. La elegante sala gourmet es ideal para reuniones y eventos, mientras que el sofisticado chillout en la azotea te brinda un espacio exclusivo para desconectar y disfrutar de un ambiente único.

Vivir en **JÁVEA GARDEN** es sinónimo de calidad de vida, con todas las comodidades y servicios que necesitas a tu alcance.



En el corazón de Jávea y cerca del mar

JÁVEA GARDEN está cerca del centro histórico de Jávea y a menos de 1 km del Ayuntamiento, la Iglesia de San Bartolomé y el Museo Soler Blasco. se encuentra a 1000 metros de las playas y calas de la Costa Blanca, como la Playa de los Guijarros y el puerto de Jávea, ideales para nadar y disfrutar de la gastronomía local.

El Parque Natural del Macizo del Montgó está a 20 minutos en coche, ofreciendo rutas de senderismo y paisajes espectaculares. También a 20 minutos, Cala Granadella es perfecta para snorkel y submarinismo, mientras que Playa del Arenal y Cala Blanca son ideales para un día en familia o relajado.

Playas destacadas:

Playa del Arenal: Playa urbana con una amplia oferta de restaurantes y coctelerías, perfecta para pasar el día en familia.

Cala Granadella: Conocida por sus aguas cristalinas, ideal para practicar snorkel y submarinismo.

Cala Blanca: Pequeña cala de aguas tranquilas, ideal para un día relajado en la playa.

Playa de la Grava: Playa urbana situada en el barrio mariner de Duanes de la Mar, rodeada por un paseo marítimo con gran oferta de ocio.

JÁVEA GARDEN está bien comunicado, con fácil acceso a la AP-7 y la N-322 a través de la CV-734, facilitando los desplazamientos a municipios cercanos como Oliva, Denia, Calpe y Gandía.






Jávea
GARDEN



Entorno y servicios cercanos

-  Playas y calas
-  Puerto deportivo
-  Campo de golf
-  Supermercados
-  Hospital y centros de salud
-  Colegios
-  Estación de autobuses
-  Club deportivo





INFOGRAFÍAS DEL EDIFICIO





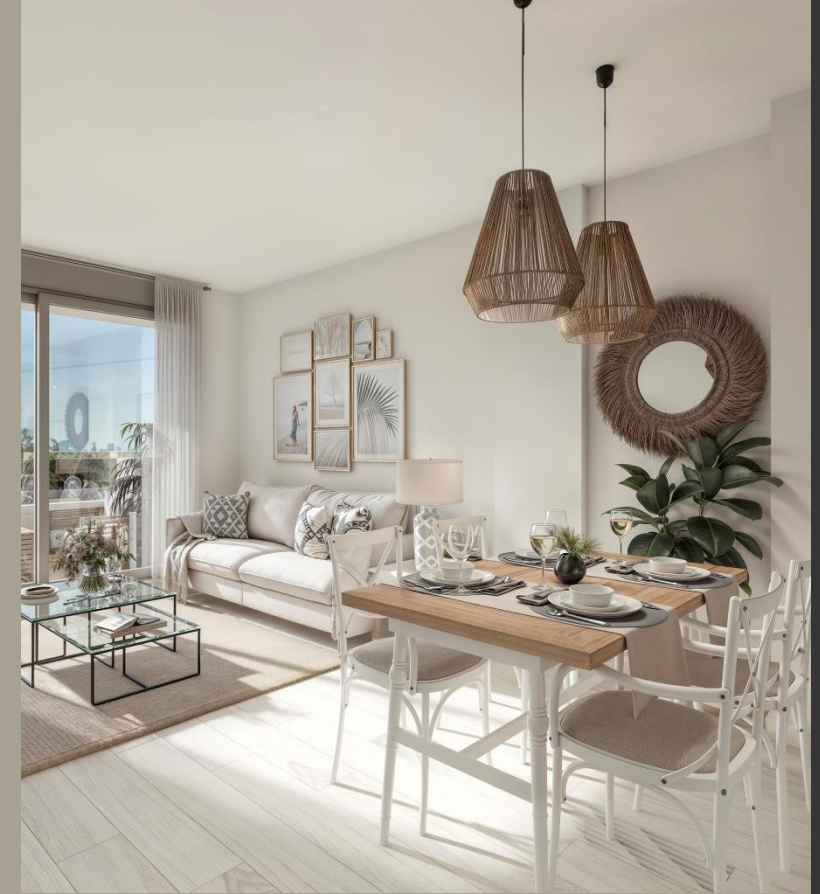
ACCESO PRINCIPAL



INFOGRAFÍAS DEL RESIDENCIAL







Confortables y luminosos salones y terrazas donde poder disfrutar de momentos de descanso.

INFOGRAFÍAS INTERIORES: SALÓN COMEDOR

El mobiliario y la decoración no están incluidos en el proyecto.



BAÑOS

El mobiliario y la decoración no están incluidos en el proyecto.

Espacios pensados para tu comodidad, con aire acondicionado que mantiene una temperatura agradable durante todo el año.



DORMITORIO PRINCIPAL

El mobiliario y la decoración no están incluidos en el proyecto.

DORMITORIO





COCINA

El mobiliario y la decoración no están incluidos en el proyecto.

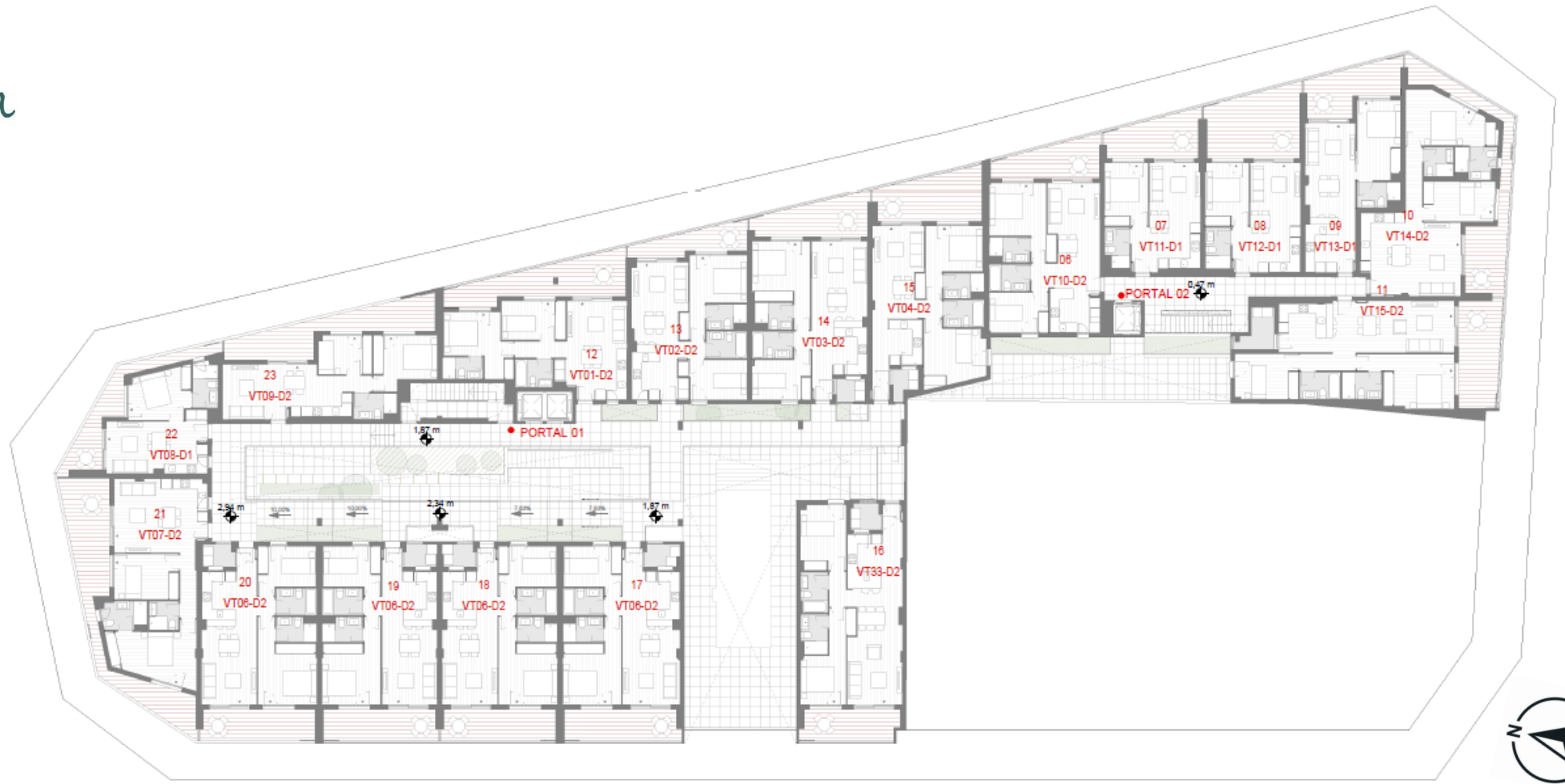
PLANOS DE DISTRIBUCIÓN POR PLANTAS



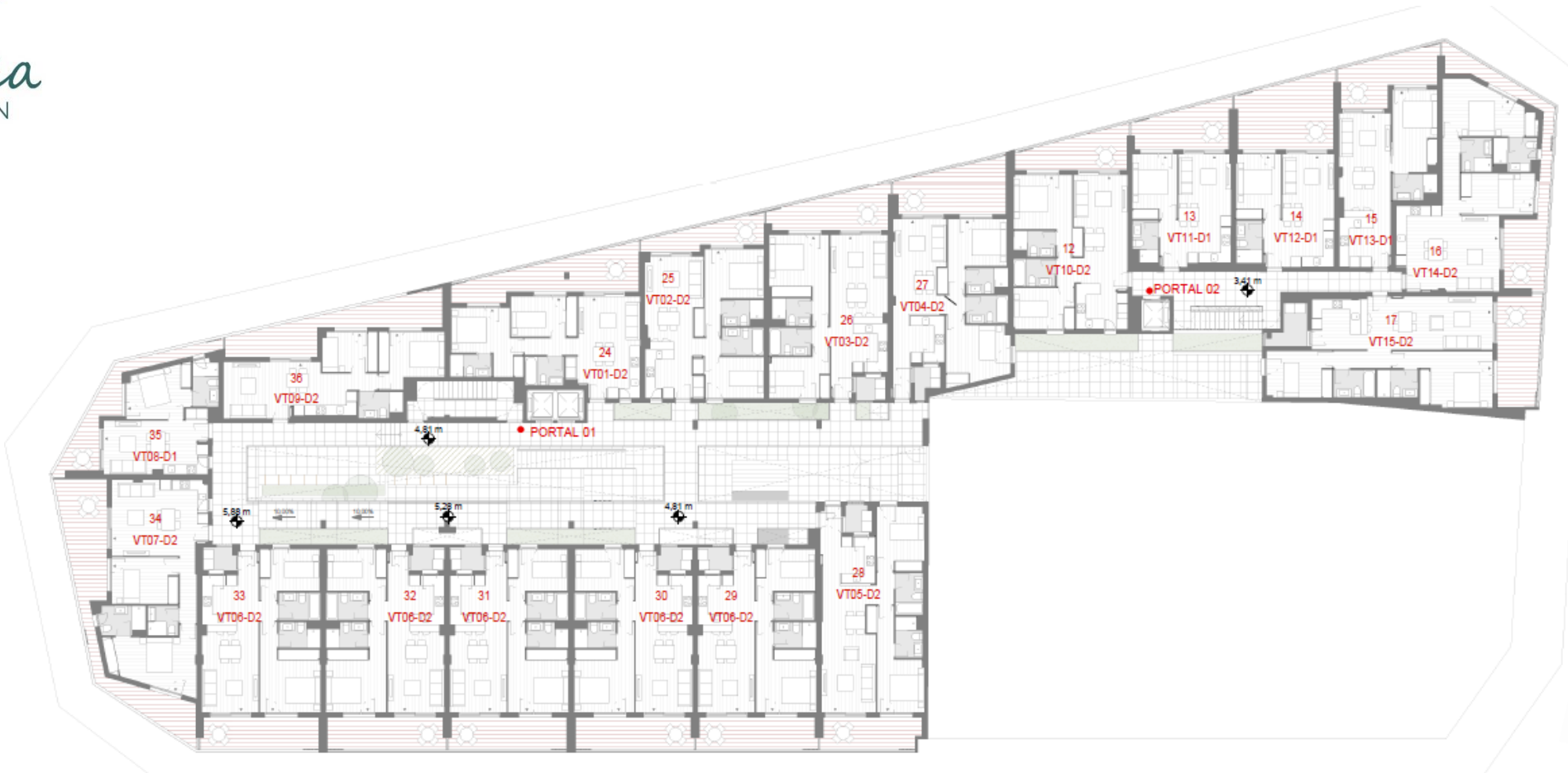
Promueve:  60 años
pryconsa

Gestiona: **prygesa**
 pryconsa

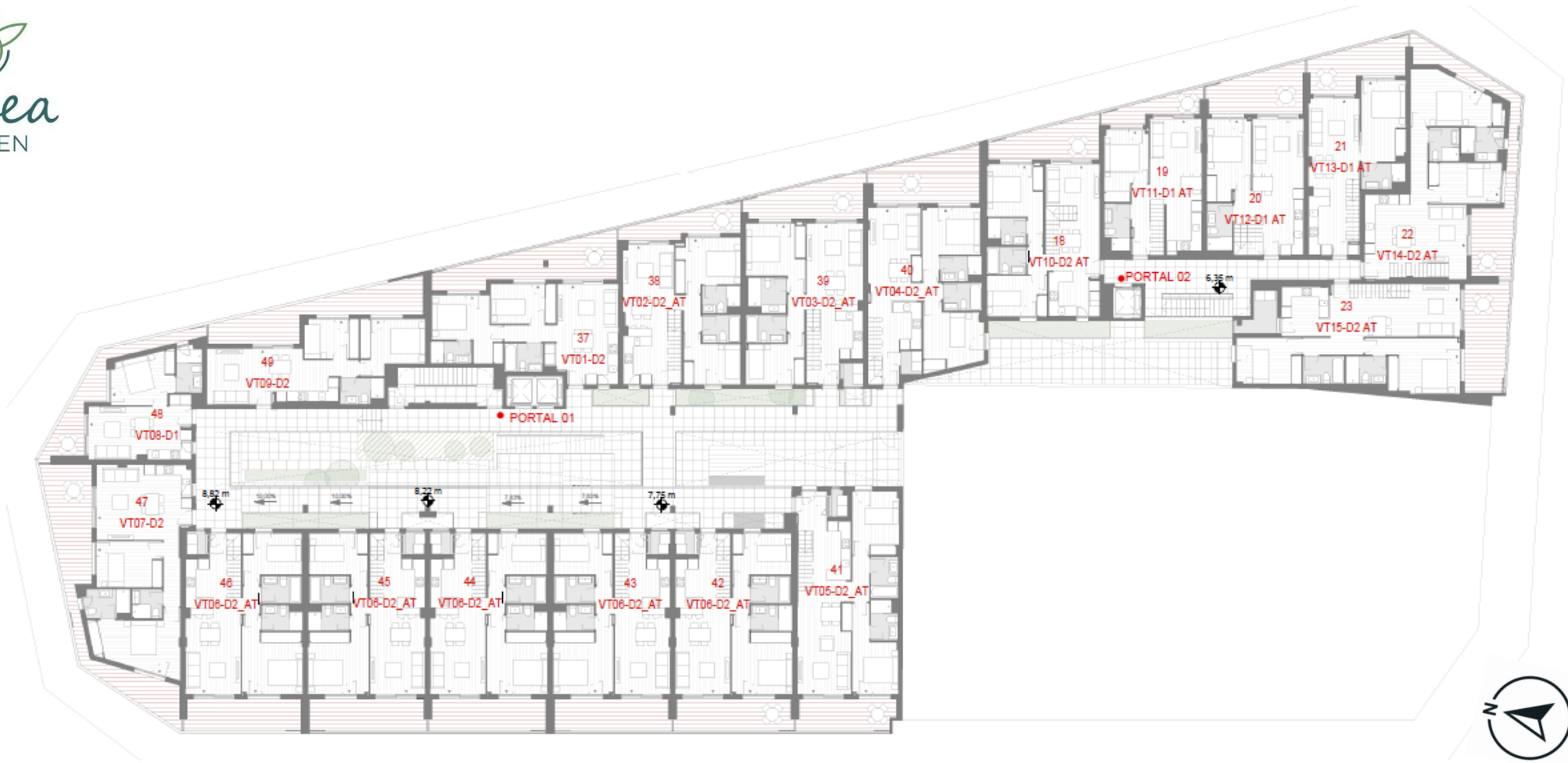
20 años



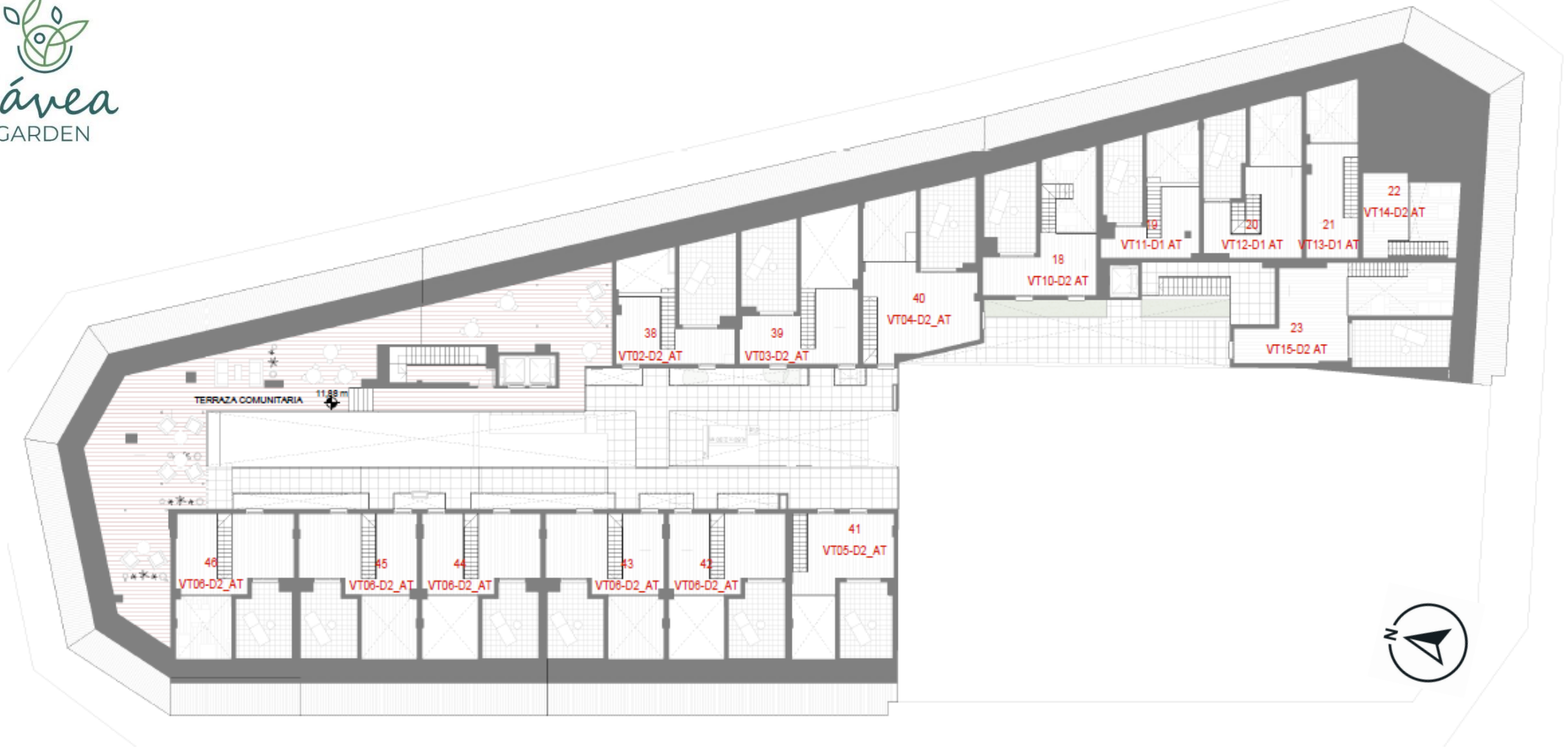
PLANTA PRIMERA



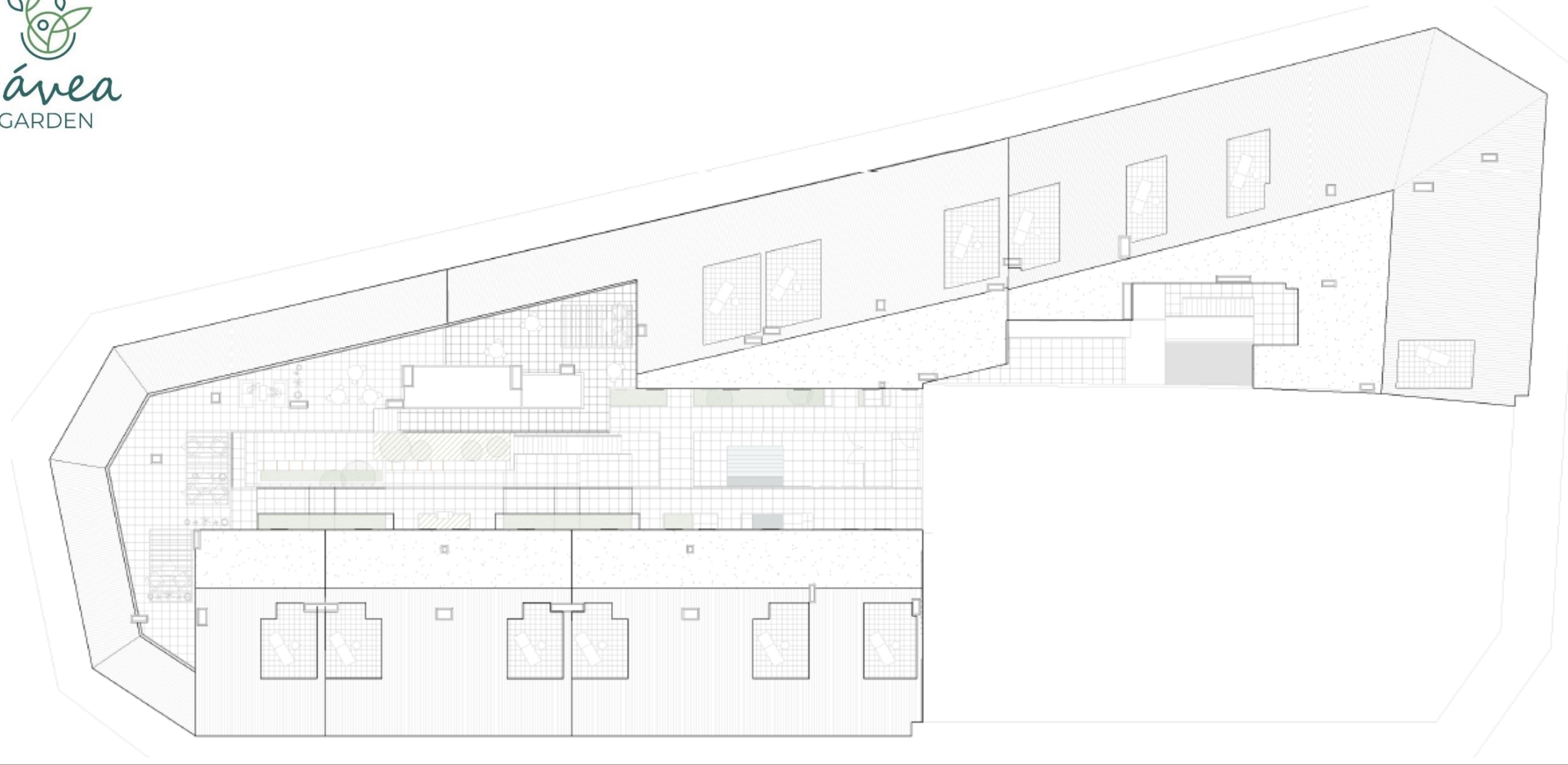
PLANTA SEGUNDA



PLANTA TERCERA



PLANTA ÁTICO



PLANTA BUHARDILLA ATICO

PLANOS DE VIVIENDAS



Promueve:  60 años
pryconsa



Gestiona: **prygesa**
20 años 

PLANTA BAJA - 1 DORMITORIO



VT26-1D

PORTAL 01, PLANTA 00, PUERTA 03

SUPERFICIE ÚTIL

INTERIOR

BAÑO 1	3,30 m ²
DORMITORIO 1	9,70 m ²
SALÓN-COMEDOR-COCINA	24,42 m ²
	37,43 m²

EXTERIOR

TERRAZA CUBIERTA	14,53 m ²
	14,53 m²

TOTAL CONSTRUIDA INTERIOR 44,28 m²

TOTAL CONSTRUIDA EXT. CUBIERTA 16,2 m²

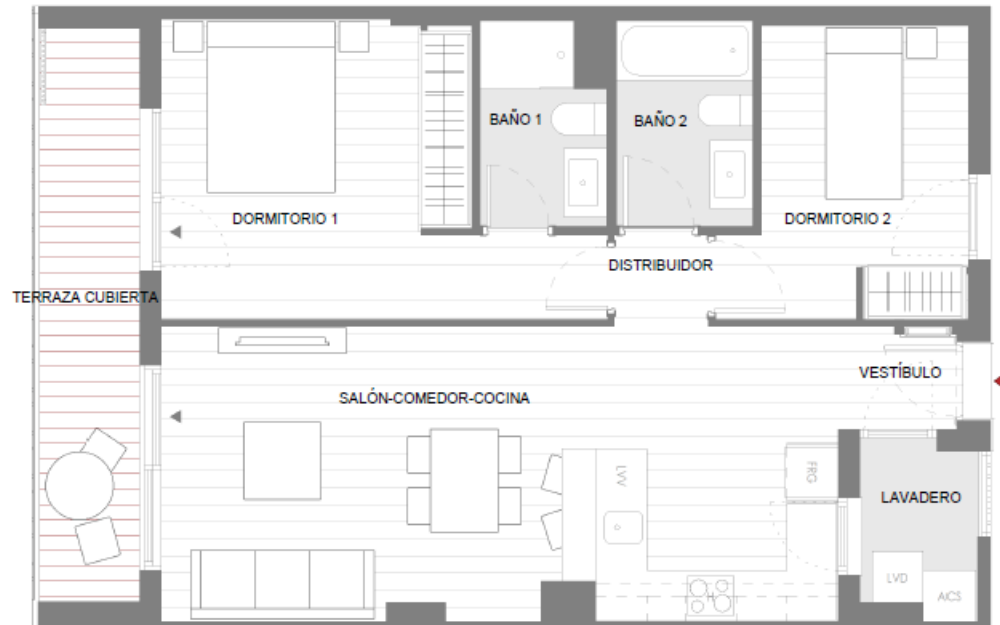
TOTAL CONSTRUIDA EXT. DESCUBIERTA 0 m²

TOTAL CONSTRUIDA C.E.C. (incl. ext. cub.) 72,29 m²



El plano esta basado en un proyecto inicial, pudiendo sufrir modificaciones por motivos técnicos o jurídicos y a criterio de la dirección facultativa. El mobiliario y la decoración no están incluidos en el proyecto.

PLANTA BAJA - 2 DORMITORIOS



VT20-2D

PORTAL 01, PLANTA 00, PUERTA 05

SUPERFICIE ÚTIL

INTERIOR

BAÑO 1	3,27 m ²
BAÑO 2	3,86 m ²
DISTRIBUIDOR	1,16 m ²
DORMITORIO 1	14,22 m ²
DORMITORIO 2	9,78 m ²
LAVADERO	2,56 m ²
SALÓN-COMEDOR-COCINA	27,07 m ²
VESTÍBULO	1,86 m ²
TOTAL INTERIOR	62,58 m²

EXTERIOR

TERRAZA CUBIERTA	7,85 m ²
TOTAL EXTERIOR	7,85 m²

TOTAL CONSTRUIDA INTERIOR 73,55 m²

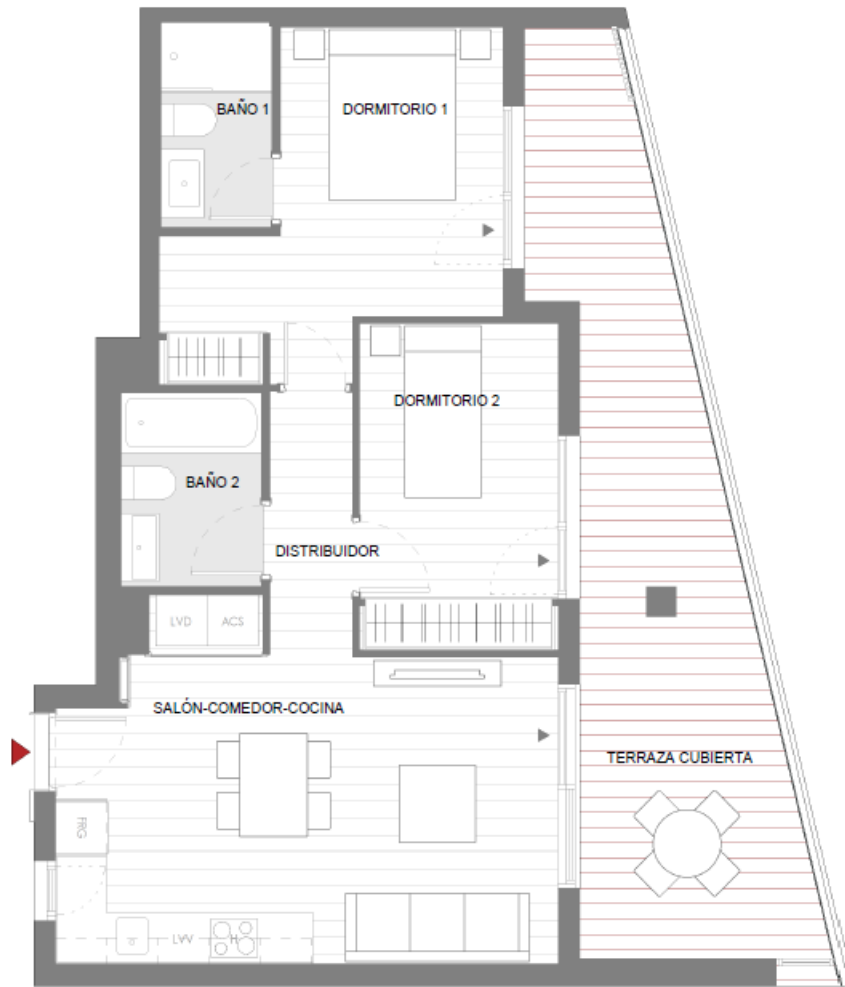
TOTAL CONSTRUIDA EXT. CUBIERTA 9,29 m²

TOTAL CONSTRUIDA EXT. DESCUBIERTA 0 m²

TOTAL CONSTRUIDA C.E.C. (incl. ext. cub.) 100,47 m²



PLANTA PRIMERA - 2 DORMITORIOS



VT01-2D

PORTAL 01, PLANTA 01, PUERTA 12

SUPERFICIE ÚTIL

INTERIOR

BAÑO 1	3,13 m ²
BAÑO 2	3,72 m ²
DISTRIBUIDOR	3,03 m ²
DORMITORIO 1	11,99 m ²
DORMITORIO 2	8,92 m ²
SALÓN-COMEDOR-COCINA	21,72 m ²
TOTAL INTERIOR	52,51 m²

EXTERIOR

TERRAZA CUBIERTA	20,46 m ²
TOTAL EXTERIOR	20,46 m²

TOTAL CONSTRUIDA INTERIOR 61,57 m²

TOTAL CONSTRUIDA EXT. CUBIERTA 23,41 m²

TOTAL CONSTRUIDA EXT. DESCUBIERTA 0 m²

TOTAL CONSTRUIDA C.E.C. (incl. ext. cub.) 101,5 m²



PLANTA PRIMERA - 2 DORMITORIOS



VT03-2D

PORTAL 01, PLANTA 01, PUERTA 14

SUPERFICIE ÚTIL

INTERIOR

BAÑO 1	3,25 m ²
BAÑO 2	3,83 m ²
DISTRIBUIDOR	1,17 m ²
DORMITORIO 1	13,99 m ²
DORMITORIO 2	8,71 m ²
LAVADERO	2,28 m ²
SALÓN-COMEDOR-COCINA	26,39 m ²
VESTIBULO	1,74 m ²
TOTAL INTERIOR	61,37 m²

EXTERIOR

TERRAZA CUBIERTA	14,07 m ²
TOTAL EXTERIOR	14,07 m²

TOTAL CONSTRUIDA INTERIOR 71,78 m²

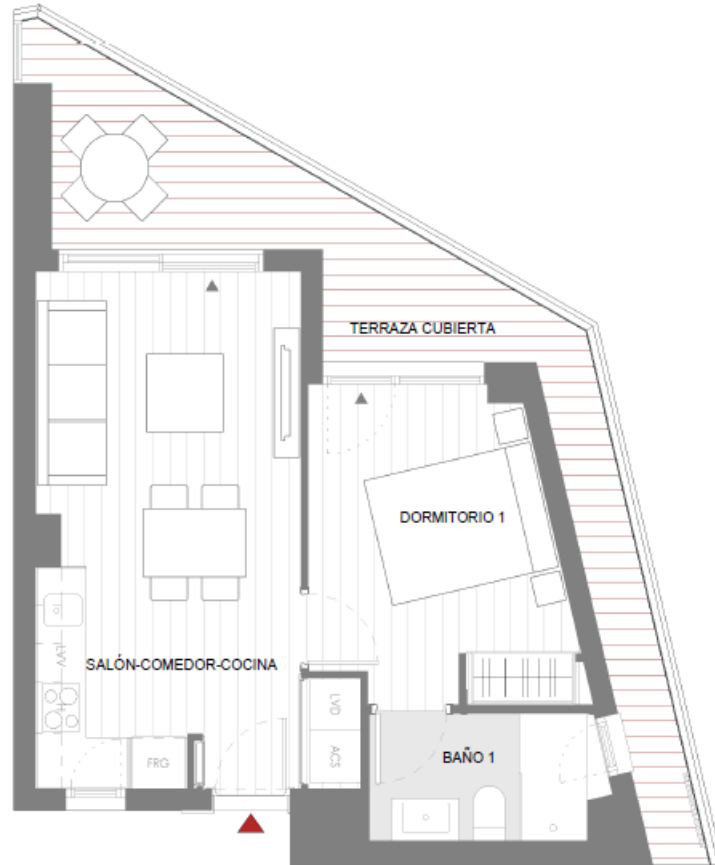
TOTAL CONSTRUIDA EXT. CUBIERTA 15,63 m²

TOTAL CONSTRUIDA EXT. DESCUBIERTA 0 m²

TOTAL CONSTRUIDA C.E.C. (incl. ext. cub.) 105,35 m²



PLANTA PRIMERA - 1 DORMITORIO



VT08-1D

PORTAL 01, PLANTA 01, PUERTA 22

SUPERFICIE ÚTIL

INTERIOR

BAÑO 1	4,03 m ²
DORMITORIO 1	10,51 m ²
SALÓN-COMEDOR-COCINA	19,48 m ²
TOTAL INTERIOR	34,02 m²

EXTERIOR

TERRAZA CUBIERTA	13,37 m ²
TOTAL EXTERIOR	13,37 m²

TOTAL CONSTRUIDA INTERIOR 41,62 m²

TOTAL CONSTRUIDA EXT. CUBIERTA 15,96 m²

TOTAL CONSTRUIDA EXT. DESCUBIERTA 0 m²

TOTAL CONSTRUIDA C.E.C. (incl. ext. cub.) 68,76 m²



PLANTA PRIMERA - 2 DORMITORIOS



VT07-2D

PORTAL 01, PLANTA 01, PUERTA 21

SUPERFICIE ÚTIL

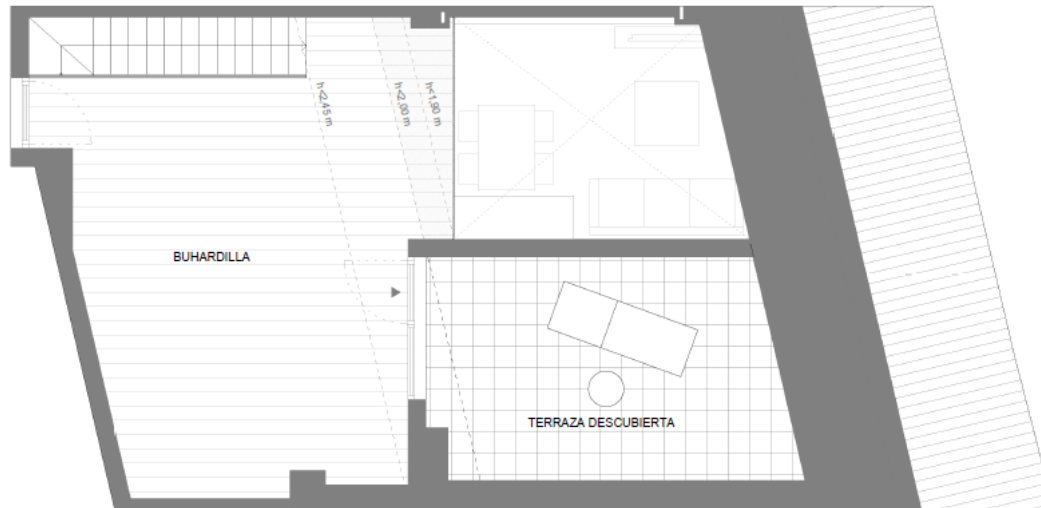
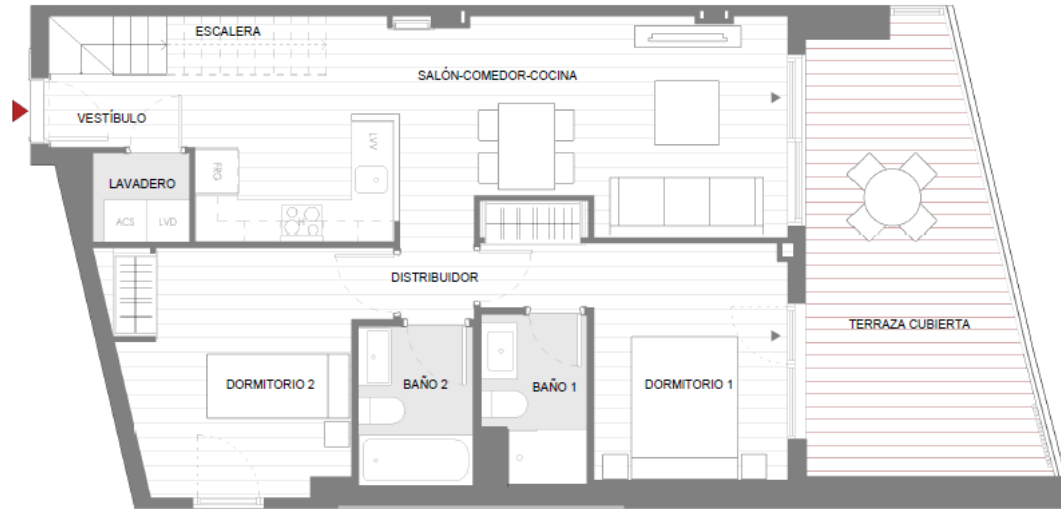
INTERIOR	
BAÑO 1	4,32 m ²
BAÑO 2	3,02 m ²
DISTRIBUIDOR	3,52 m ²
DORMITORIO 1	15,34 m ²
DORMITORIO 2	10,37 m ²
SALÓN-COMEDOR-COCINA	24,01 m ²
TOTAL INTERIOR	60,58 m²

EXTERIOR	
TERRAZA CUBIERTA	28,88 m ²
TOTAL EXTERIOR	28,88 m²

TOTAL CONSTRUIDA INTERIOR	71,12 m²
TOTAL CONSTRUIDA EXT. CUBIERTA	33,12 m²
TOTAL CONSTRUIDA EXT. DESCUBIERTA	0 m²
TOTAL CONSTRUIDA C.E.C. (incl. ext. cub.)	124 m²



PLANTA ÁTICO - 2 DORMITORIOS Y BUHARDILLA



VT04-2D_AT

PORTAL 01, PLANTA 03, PUERTA 40

SUPERFICIE ÚTIL

INTERIOR

BAÑO 1	3,23 m ²
BAÑO 2	3,58 m ²
DISTRIBUIDOR	1,11 m ²
DORMITORIO 1	11,38 m ²
DORMITORIO 2	11,76 m ²
ESCALERA	2,82 m ²
LAVADERO	1,71 m ²
SALÓN-COMEDOR-COCINA	23,84 m ²
VESTÍBULO	2,07 m ²
BUHARDILLA	29,53 m ²
TOTAL	91,03 m²

EXTERIOR

TERRAZA CUBIERTA	17,39 m ²
TERRAZA DESCUBIERTA	15,38 m ²
TOTAL	32,77 m²

TOTAL CONSTRUIDA INTERIOR 106,89 m²

TOTAL CONSTRUIDA EXT. CUBIERTA 19,7 m²

TOTAL CONSTRUIDA EXT. DESCUBIERTA 18,02 m²

TOTAL CONSTRUIDA C.E.C. (incl. ext. cub.) 171,94 m²



PLANTA ÁTICO - 2 DORMITORIOS



VT07-2D_AT

PORTAL 01, PLANTA 03, PUERTA 47

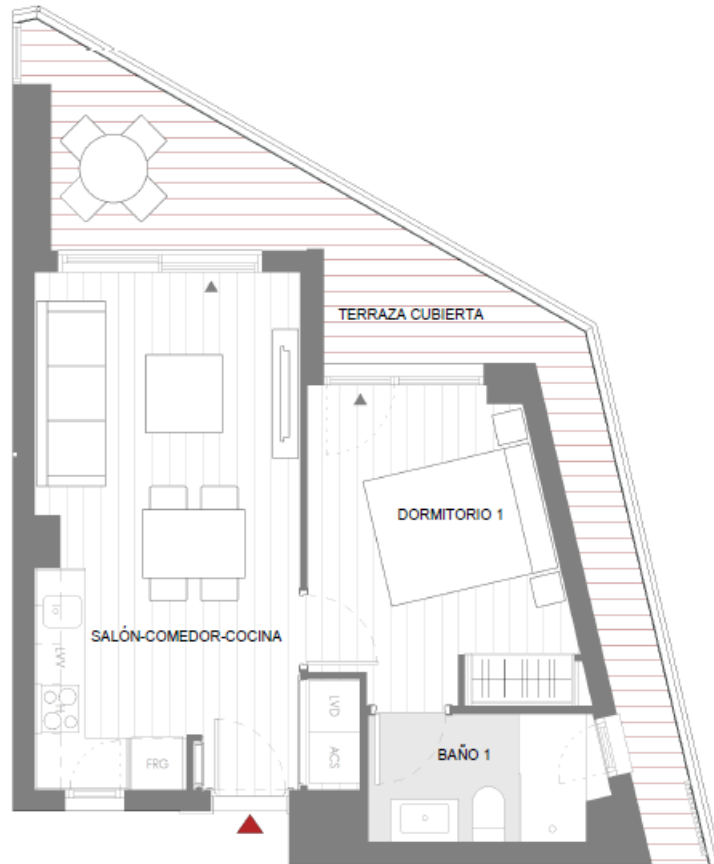
SUPERFICIE ÚTIL

INTERIOR	
BAÑO 1	4,32 m ²
BAÑO 2	3,02 m ²
DISTRIBUIDOR	3,52 m ²
DORMITORIO 1	15,34 m ²
DORMITORIO 2	10,37 m ²
SALÓN-COMEDOR-COCINA	24,01 m ²
TOTAL INTERIOR	60,58 m²
EXTERIOR	
TERRAZA CUBIERTA	28,88 m ²
TOTAL EXTERIOR	28,88 m²

TOTAL CONSTRUIDA INTERIOR	71,12 m²
TOTAL CONSTRUIDA EXT. CUBIERTA	33,17 m²
TOTAL CONSTRUIDA EXT. DESCUBIERTA	0 m²
TOTAL CONSTRUIDA C.E.C. (incl. ext. cub.)	124,06 m²



PLANTA ÁTICO - 1 DORMITORIO



VT08-1D_AT

PORTAL 01, PLANTA 03, PUERTA 48

SUPERFICIE ÚTIL

INTERIOR

BAÑO 1	4,03 m ²
DORMITORIO 1	10,51 m ²
SALÓN-COMEDOR-COCINA	19,48 m ²
TOTAL INTERIOR	34,02 m²

EXTERIOR

TERRAZA CUBIERTA	13,37 m ²
TOTAL EXTERIOR	13,37 m²

TOTAL CONSTRUIDA INTERIOR 41,63 m²

TOTAL CONSTRUIDA EXT. CUBIERTA 15,97 m²

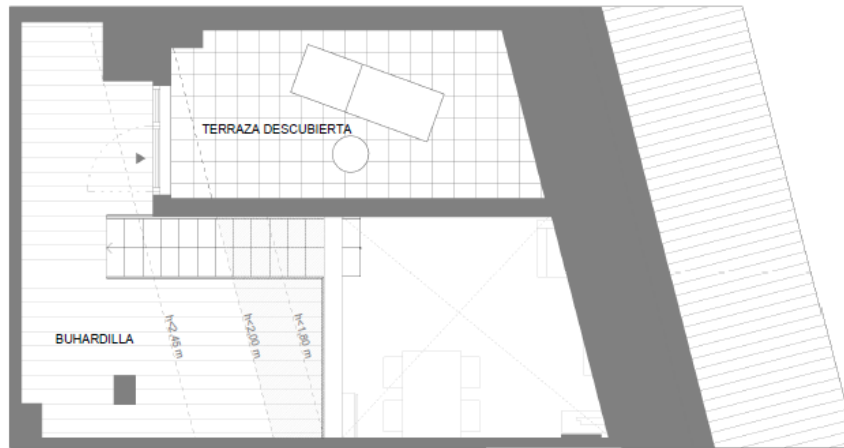
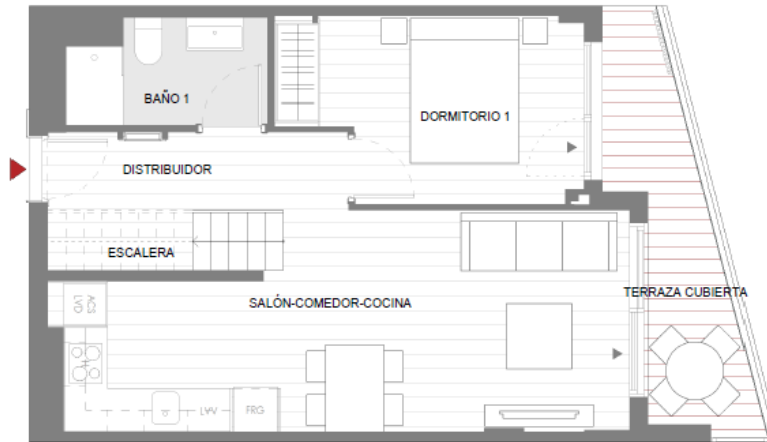
TOTAL CONSTRUIDA EXT. DESCUBIERTA 0 m²

TOTAL CONSTRUIDA C.E.C. (incl. ext. cub.) 68,78 m²



El plano esta basado en un proyecto inicial, pudiendo sufrir modificaciones por motivos técnicos o jurídicos y a criterio de la dirección facultativa.
El mobiliario y la decoración no están incluidos en el proyecto.

PLANTA ÁTICO - 1 DORMITORIO CON BUHARDILLA



VT11-1D_AT PORTAL 02, PLANTA 03, PUERTA 19

SUPERFICIE ÚTIL

INTERIOR

BAÑO 1	3,81 m ²
DISTRIBUIDOR	4,42 m ²
DORMITORIO 1	9,84 m ²
ESCALERA	2,70 m ²
SALÓN-COMEDOR-COCINA	21,05 m ²
BUHARDILLA	14,01 m ²
TOTAL INTERIOR	55,82 m²

EXTERIOR

TERRAZA CUBIERTA	6,94 m ²
TERRAZA DESCUBIERTA	11,16 m ²
TOTAL EXTERIOR	18,10 m²

TOTAL CONSTRUIDA INTERIOR 66,48 m²

TOTAL CONSTRUIDA EXT. CUBIERTA 10,04 m²

TOTAL CONSTRUIDA EXT. DESCUBIERTA 12,65 m²

TOTAL CONSTRUIDA C.E.C. (incl. ext. cub.) 106 m²



PLANTA ÁTICO - 2 DORMITORIOS CON BUHARDILLA



VT15-2D_AT

PORTAL 02, PLANTA 03, PUERTA 23

SUPERFICIE ÚTIL

INTERIOR

BAÑO 1	3,81 m ²
BAÑO 2	3,86 m ²
DISTRIBUIDOR	3,65 m ²
DORMITORIO 1	14,75 m ²
DORMITORIO 2	10,31 m ²
ESCALERA	2,70 m ²
LAVADERO	4,16 m ²
SALÓN-COMEDOR-COCINA	29,12 m ²
BUHARDILLA	27,84 m ²
TOTAL INTERIOR	99,99 m²

EXTERIOR

TERRAZA CUBIERTA	16,13 m ²
TERRAZA DESCUBIERTA	15,75 m ²
TOTAL EXTERIOR	31,88 m²

TOTAL CONSTRUIDA INTERIOR 122 m²

TOTAL CONSTRUIDA EXT. CUBIERTA 18,99 m²

TOTAL CONSTRUIDA EXT. DESCUBIERTA 19,63 m²

TOTAL CONSTRUIDA C.E.C. (incl. ext. cub.) 191,37 m²



MEMORIA DE CALIDADES



Promueve:  60 años
pryconsa



Gestiona: **prygesa**
 pryconsa
20 años

01. ESTRUCTURA

Estructura de pórticos de hormigón armado según Código Estructural.

02. CUBIERTA

Cubierta privativas y comunitarias del tipo planas invertida sobre viviendas con aislamiento térmico exigido y acabado con pavimento de gres.

03. FACHADA

Fachada según composición arquitectónica, cámara de aire con aislamiento térmico y acústico (cumpliendo el CTE) y trasdosado autoportante de placa de yeso laminado.

04. CARPINTERÍA EXTERIOR

Carpintería exterior, en color según composición de la fachada, dimensiones y despiece según proyecto.

Persianas enrollables de aluminio lacado en el mismo color que las carpinterías y lamas inyectadas de poliuretano en las estancias según indicación de proyecto.

05. CARPINTERÍA INTERIOR

Puerta de entrada a vivienda blindada con terminación en madera a ambas caras de la puerta.

Puertas de paso interiores lacadas y con bisagras y herrajes de acero. Armarios empotrados con puertas abatibles lacados en blanco, forrados interiormente, con balda y barra.

06. DISTRIBUCIÓN INTERIOR

Las separaciones entre viviendas estarán formadas por ladrillo cerámico y trasdosado, autoportante en ambos lados, mediante placa de yeso laminado y aislamiento térmico-acústico

07. REVESTIMIENTOS INTERIORES

Suelos: Gres en cocinas, baños y aseos. Gres antideslizante en terrazas y tendederos. Pavimento general de vivienda con gres imitación madera en salón, hall, dormitorios y distribuidor. Gres marca Saloni o primeras marcas equivalentes.

Techos: Falso techo descolgados en cocina, baños y pasillos. Realizados mediante placa de yeso laminado, excepto en cuartos húmedos donde se aloje la máquina de climatización que se realizará con un sistema desmontable.

Paredes: baños y aseos alicatados con cerámica. Alicatados marca Saloni, Resto de estancias terminadas con pintura plástica lisa.

Los futuros propietarios podrán optar por la Personalización de Espacios con Elección de Acabados de la carpintería interior, cerámica de cocina, baños y aseo (suelos y paredes) y suelo gres en zonas nobles (vestíbulo, salón, dormitorios y distribuidor).

08. CLIMATIZACIÓN Y AGUA CALIENTE SANITARIA

Sistema de climatización frío-calor mediante conductos por rejilla de impulsión en salón y dormitorios. Regulación de temperatura mediante termostatos en salón.

Agua caliente sanitaria mediante aerotermia individual.

09. ELECTRICIDAD

Grado de electrificación elevado con elementos de instalación según REBT y comunicaciones.

10. COMUNICACIONES

Video portero con cámara en acceso en portales de urbanización portero electrónico en portales.

Antena colectiva T.V. en salón, cocina y dormitorios.

11. FONTANERÍA Y APARATOS SANITARIOS

Evacuación de aguas mediante conductos fono absorbentes,

Conducciones de abastecimiento de agua con tubo de polietileno reticulado.

Muebles de lavabo integrado en baño principal. Sanitarios marca Roca o similar. Plato de ducha de baja altura, en cuarto principal.

12. MOBILIARIO DE COCINA

Instalación de mobiliario de cocina con muebles altos y bajos de gran capacidad. Horno y campana de placa VITROCERAMICA sobre encimera de aglomerado de cuarzo, tipo Silestone, Compact o equivalente. Fregadero con grifería monomando.

13. VARIOS

Ascensores con puertas automáticas con parada en todas las plantas de piso, garajes y trasteros.

Utilización de iluminación led y detectores de presencia por planta en zonas comunes del edificio.

Las terrazas tanto de los áticos como en plantas bajas dispondrán de toma estanca y de agua.

14. ZONA EXTERIOR COMUNITARIA

Zona común privada, con sala gourmet, piscina y espacio privado en la azotea.

15. GARAJE

Garaje equipado con ventilación forzada, detección de CO. y extintores.

Preinstalación de recarga eléctrica de vehículos eléctricos en garaje.

16. CALIFICACIÓN ENERGÉTICA DEL EDIFICIO

Se espera que el edificio disponga de calificación energética A/B en consumo de energía primaria no renovable y calificación A/B en emisiones de Dióxido de carbono a definir con el desarrollo del proyecto de ejecución.

¿QUIÉNES SOMOS?



Pryconsa alcanza un hito histórico, ha entregado ya más de 75.000 viviendas, siendo el primer grupo inmobiliario de España en alcanzar esta cifra que bien podría suponer la población de una gran ciudad, la 10ª más poblada de España, y ha supuesto un logro conseguido gracias a nuestros clientes, empleados y proveedores y a un gran esfuerzo que en los próximos años se verá reforzado por la digitalización, el enfoque al cliente y la sostenibilidad; tres pilares que suponen una firme apuesta para el Grupo. Nos quedan muchos mañanas y muchas vidas a las que seguir conectados.

Fundada en 2004, Planificación Residencial y Gestión, S.A.U. (Prygesa), es una empresa de referencia en la promoción inmobiliaria por su grado de experiencia, profesionalidad, crecimiento y solvencia.

Dicha sociedad nace con la finalidad de responder a la necesidad de gestionar las autopromociones de vivienda libre y protegida a estricto coste de obra, protegiendo los intereses y maximizando los rendimientos de nuestros clientes.

CONTACTO

Valencia

C/ Colón, nº 60, Planta 8ª G
46004 - Valencia
[960 450 882](tel:960450882)

Madrid – Oficina Central

Glorieta de Cuatro Caminos nº 6 y 7
28020 Madrid
[91 570 25 30](tel:915702530)
comercial@prygesa.es

Oficina Central en Madrid
Oficinas en Valencia, Bilbao, Cáceres y Sevilla.



INFORMACIÓN:

lvalls@pryconsa.es
677 964 818

comercial@prygesa.es
prygesa.es