

MEMORIA DE CALIDADES

22 VIVIENDAS UNIFAMILIARES

Calle del Llobarro, 2
Mutxamel

Promueve

ENE™ HOMES

Construye

ENE™
eneconstruccion.com

Arquitectura

**hu
na
sai**™
arquitectura



Estructura Envolvente

_Estructura

Estructura de hormigón, según especificaciones del proyecto, de acuerdo con el código técnico de la edificación y normativa de aplicación.

_Cubierta

Cubierta plana no transitable, acabada en grava

_Fachada

Fachada formada por cerramientos de fabrica de ladrillo panal y termoarcilla, aislada térmica y acústicamente según los requerimientos del código técnico de la edificación.

Revestimiento continuo de mortero de cal bicapa, acabado tipo estuco. Ladrillo cerámico visto y celosías cerámicas.

_Carpintería exterior

Carpintería exterior de aluminio lacado color a determinar por la dirección facultativa, con rotura de puente térmico y enrasada con el exterior en salón-comedor.

Doble acristalamiento con cámara intermedia, protección solar y acústica en la totalidad del proyecto.

_Tabiquería

Separación entre viviendas con fábrica cerámica, trasdosado autoportante en ambas caras con aislamiento y doble placa de yeso laminado.

_Divisiones interiores

Divisiones estancas mediante tabiquería autoportante de doble placa de yeso laminado dotadas de aislamiento interior acústico y térmico.

_Falso techo

Techos de estancias mediante placas de yeso laminado continuo y techos registrable en zonas baños

Interiores

_carpintería interior

Puertas interiores de paso de melamina, según memoria del proyecto.
Puerta de acceso a la vivienda blindada con cerradura de seguridad y acabado interior igual al resto de la carpintería, con cerradura digitalizada

_Armarios empotrados

Armarios empotrados en estancias dormitorios, con puertas abatibles según memoria de proyecto, en melamina con acabado igual al resto de la carpintería, equipado con balda maletero y barra de colgar. OPCIONAL: cajoneras interiores e iluminación led apertura puerta

_solados interiores

Porcelánico tipo barro en planta baja, laminado de madera en planta primera

_solados exteriores transitables

Solados porcelánico tipo barro en zonas de paso según especificaciones de proyecto.
Solera de hormigón en zona aparcamiento, hormigón impreso o simple solera

_revestimiento de paredes

Paramentos acabados en pintura plástica lisa en toda la vivienda.
En zona de baños, aseos y cocinas acabado con material cerámico según especificaciones de proyecto.

_aparatos sanitarios

Baños con inodoros suspendidos o a suelo con cisterna empotrada, lavabos de ROCA o similar.
Plato de ducha y bañera con mampara. El plato de ducha y la bañera serán de la marca ROCA o similar.
Mueble de baño con lavabo en aseo de cortesía, principal y secundario.

_cocinas

Totalmente amuebladas y equipadas para recibir electrodomésticos.
Encimera y remates en SILESTONE o similar.

Instalaciones

_instalaciones

Sistema basado en AEROTERMIA para la producción de agua caliente sanitaria.

Sistema de climatización con bomba de frío y calor por conductos.

Instalación de telecomunicaciones con conexión en todas las estancias a excepción de zonas húmedas.

Mecanismos eléctricos de primera calidad marca JUNG modelo LS 990.

_varios / comunes

Elementos comunes: videoportero automático, buzones y cuarto de limpieza, etc.

➤ **Portero automático**

- Conexión Videoportero automático en acceso vivienda

➤ **Iluminación**

- Iluminación indirecta en zonas comunes y acceso.
- Conexiones puntos de luz interior y exterior según especificaciones proyecto.

➤ **Piscina Privada**

- Piscina con revestimiento vitreo, e instalaciones para limpieza salina.

Instalaciones Extras

Paquetes Extras / Premium (*Bajo petición por parte del cliente)

_Electrodomésticos

. Electrodomésticos de la marca BOSCH o similar, integrables en el mobiliario, que incluyen: placa de inducción, campana extractora, horno eléctrico, microondas, frigorífico combi, lavavajillas y lavadora.

_Domótica

. Acondicionamiento de persiana motorizadas.
. Control vía telefónica de encendido y apagado de climatización, y de punto de luz interior y exterior vivienda

_Carga eléctrica autos

. Preinstalación para toma de carga de coches eléctricos.

_Atemperamiento piscina

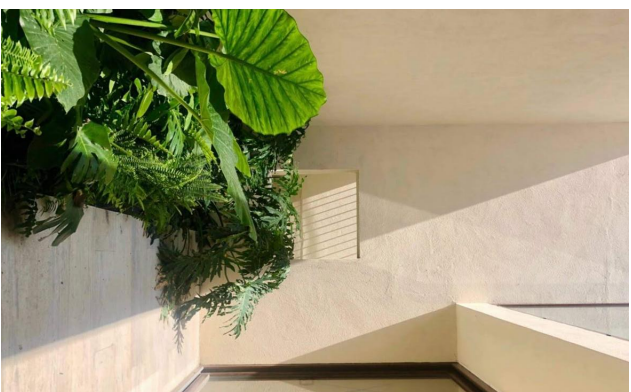
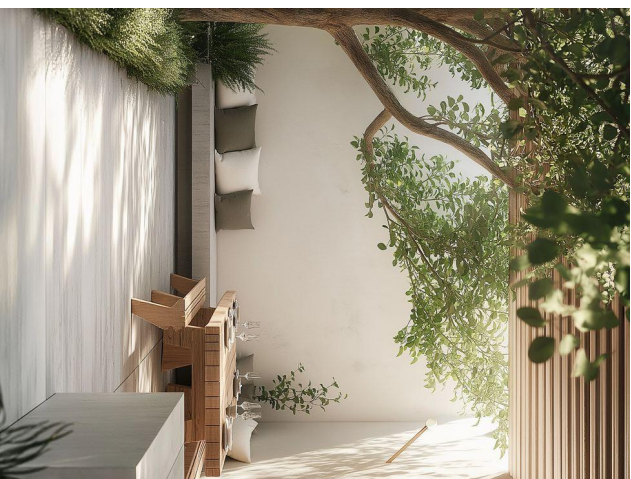
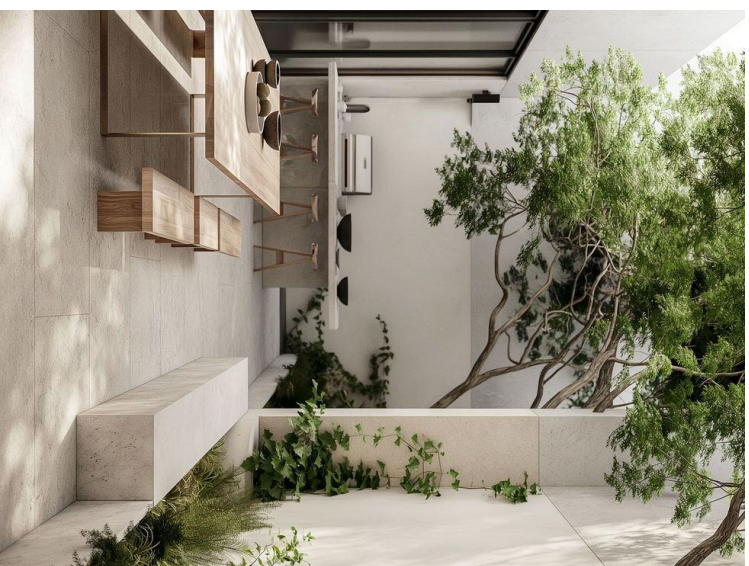
. Bomba de calor para atemperamiento agua piscina y manta protección

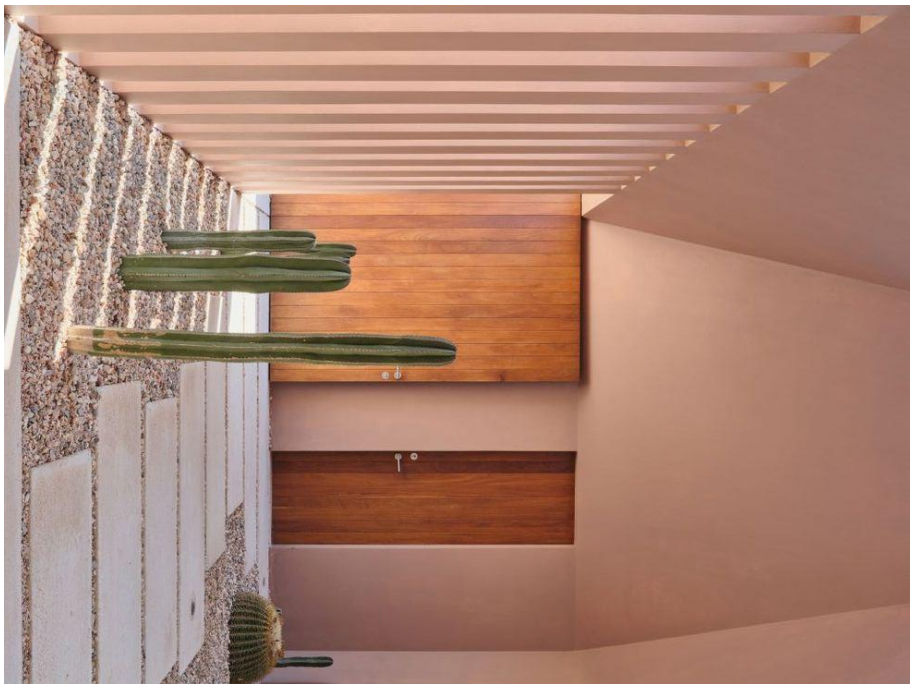
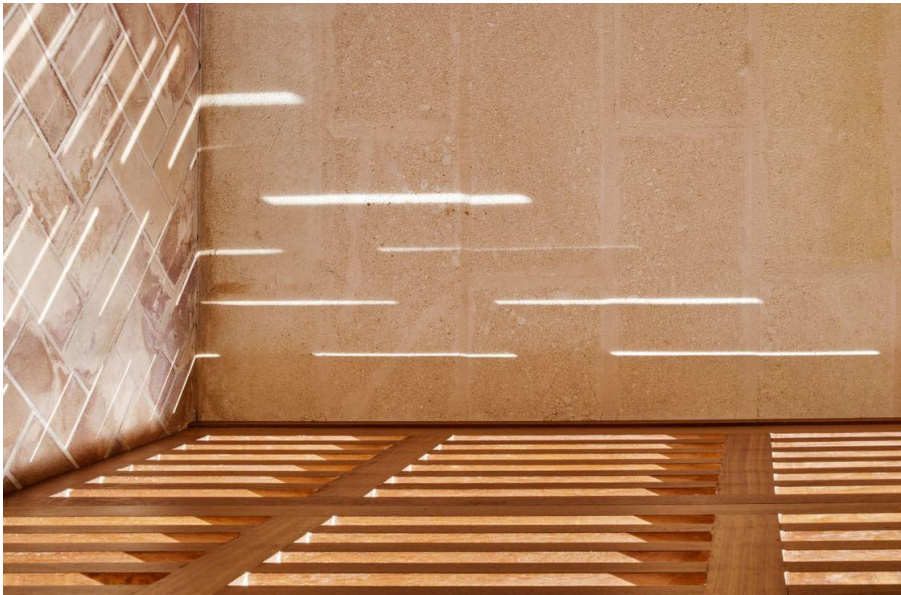
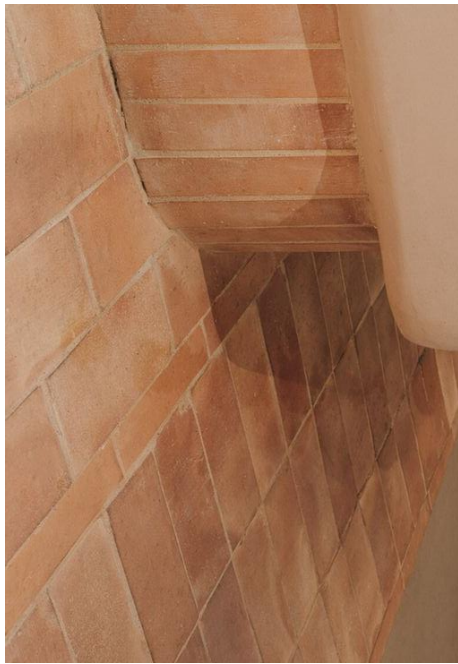
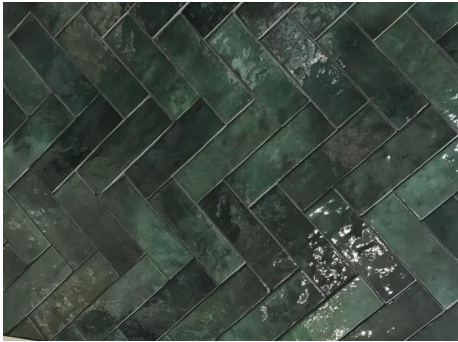
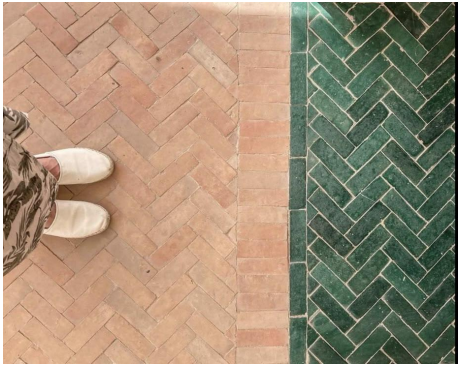
_Solar fotovoltaica

. Preinstalación eléctrica para paneles Solares Fotovoltaicos en cubiertas no transitables

_Pérgola bioclimática







Promueve



Construye



eneconstruccion.com

Arquitectura

