

*Málaga 8*



SuiteHome Promociones

Málaga 8

Exclusividad en un proyecto residencial

¿Dónde se encuentra?

El proyecto

Revestimientos y acabados

Cocinas

Mobiliario

Precios



# SuiteHome

**SuiteHome** Promociones Inmobiliarias es una promotora especializada en proyectos de lujo, con una destacada trayectoria en destinos exclusivos. Su compromiso con la exclusividad, calidad e innovación la posiciona como referente en el sector.

Con experiencia en el desarrollo de villas exclusivas, residenciales boutique y apartamentos de alto standing, SuiteHome ofrece diseños vanguardistas, materiales premium y soluciones tecnológicas avanzadas.



# Málaga 8

Bienvenidos a Málaga 8, una promoción residencial exclusiva situada en una de las zonas más consolidadas de Albacete, donde la privacidad, el diseño y la calidad arquitectónica se unen para ofrecer una forma de vivir cómoda y elegante.

Ubicada en Calle Málaga 8, esta promoción de solo 6 viviendas ha sido concebida para quienes buscan tranquilidad.

El edificio se desarrolla en tres plantas, con una tipología clara y funcional:

Primera y segunda planta: 4 apartamentos de 2 dormitorios, amplios, luminosos y perfectamente distribuidos.

Planta ático: 2 viviendas de 1 dormitorio, más exclusivas, con una distribución optimizada y una atmósfera íntima.

La arquitectura apuesta por líneas limpias, proporciones equilibradas y una cuidada entrada de luz natural, creando espacios confortables, modernos y atemporales.



# Exclusividad en un Proyecto Residencial

- Pocas Unidades, más privacidad
  - ❖ Málaga 8 ofrece únicamente 6 viviendas en dos bloques independientes, lo que garantiza un entorno residencial exclusivo, tranquilo y privado.
  - ❖ Una propuesta cuidada en cada detalle para quienes buscan distinción y exclusividad.

- Selección de Acabados y materiales premium

En un mercado donde la mayoría de las promociones buscan optimizar costes, Málaga 8 apuesta por un producto diferenciado y de alta gama, lo que garantiza mayor calidad de vida y exclusividad para sus propietarios



# ¿Dónde se encuentra?

Ubicada en calle Málaga 8, justo frente a la Plaza de Ramón Roldán, en el barrio de La Vereda, esta promoción disfruta de una ubicación estratégica que permite vivir la ciudad con comodidad, cercanía y excelente calidad de servicios.

A poco minutos caminando se encuentran:

- ❖ Supermercados y comercios, que facilitan el día a día
- ❖ Colegios y centros educativos, ideales para familias y residentes
- ❖ Instalaciones deportivas y espacios para el bienestar
- ❖ Zonas de ocio y restauración
- ❖ Transporte y accesos cómodos, con excelente conexión al resto de la ciudad.



# El proyecto

El edificio ha sido diseñado con una arquitectura sobria y contemporánea, priorizando la funcionalidad, la luminosidad y la correcta distribución de los espacios.

Las viviendas ofrecen:

- ❖ Zonas de día amplias y bien iluminadas
- ❖ Dormitorios cómodos y proporcionados
- ❖ Distribuciones eficientes que optimizan cada metro cuadrado
- ❖ Una clara separación entre áreas de uso diurno y nocturno

Málaga 8 es un proyecto pensado para vivir con comodidad, donde cada decisión de diseño responde a un uso real y cotidiano de la vivienda.

Tipologías de viviendas:

La promoción ofrece tres tipologías de vivienda cuidadosamente diseñadas, adaptadas a distintos estilos de vida, manteniendo en todas ellas un alto estándar de calidad, confort y diseño.



# El proyecto

Cada vivienda ha sido diseñada para:

- ❖ Maximizar la luz natural
- ❖ Ofrecer amplitud en zonas de día
- ❖ Garantizar intimidad en zonas de noche
- ❖ Integrarse de forma coherente en su entorno
- ❖ Proporcionar una estética limpia y actual

Un hogar donde diseño, funcionalidad y confort se unen para crear una experiencia de vida única.

Málaga 8 es mucho más que un proyecto residencial; es un icono de diseño y exclusividad en Albacete. Cada vivienda ha sido concebida para ofrecer un estilo de vida de alto nivel, donde el lujo, la funcionalidad y la eficiencia energética se combinan en perfecta armonía.

Un hogar donde la arquitectura y el diseño alcanzan su máxima expresión.



# Instalaciones

## A.C.S. – Suelo Radiante / Refrescante

La promoción Málaga 8 incorpora suelo radiante refrescante, uno de los sistemas de climatización más eficientes y confortables del mercado. Se instala bajo el pavimento y funciona mediante la circulación de agua fría o caliente, proporcionando una climatización uniforme en toda la vivienda.

La temperatura del agua se regula mediante un sistema de aerotermia, lo que permite un elevado ahorro energético y un funcionamiento sostenible durante todo el año. Este sistema elimina la necesidad de radiadores o equipos de aire acondicionado visibles, ofreciendo una sensación térmica más natural, mayor confort y una eficiencia superior frente a los sistemas tradicionales.



# Revestimientos

La promoción Málaga 8 apuesta por una selección cuidada de materiales y acabados, priorizando la durabilidad, la estética atemporal y el confort en el uso diario.

En un mercado donde muchas promociones optan por reducir costes, Málaga 8 se posiciona como un producto claramente diferenciado en el barrio de La Vereda.

Se emplea pavimento porcelánico de Grespania o similar, inspirado en la piedra arenisca. La serie Arles destaca por su textura natural, tonos serenos y variedad de formatos, aportando una imagen interior moderna, sobria y cálida, con alto valor percibido.



# Baños

Baños diseñados bajo un criterio de elegancia atemporal, funcionalidad y durabilidad, incorporando equipamiento de primeras marcas como ROCA o similares, referentes en calidad y diseño.



# Apartamentos Primera Planta

Los apartamentos de primera planta, con dos dormitorios dobles, ofrecen una distribución funcional y luminosa, pensada para un uso cómodo y versátil del espacio.

Su principal valor diferencial es la terraza descubierta de más de 25 m<sup>2</sup>, concebida como una auténtica extensión de la vivienda, ideal para disfrutar del exterior durante todo el año.

La conexión entre los espacios interiores y la zona exterior refuerza la sensación de amplitud, convirtiendo estas viviendas en una opción perfecta tanto como residencia habitual como para quienes valoran el contacto con el aire libre.



# Apartamentos Segunda Planta

Los apartamentos de segunda planta, también de dos dormitorios dobles, destacan por su diseño optimizado y equilibrado, donde cada estancia ha sido cuidadosamente dimensionada para ofrecer funcionalidad y confort.

Estas viviendas disponen de balcón, aportando luz natural, ventilación y una agradable relación con el exterior, sin renunciar a la calidad ni al diseño contemporáneo que define la promoción.



# Apartamentos Ático

Los apartamentos ático, de un dormitorio, ofrecen una forma de vivir marcada por la amplitud, la luz natural y una conexión directa con el exterior. Su distribución ha sido diseñada para garantizar confort, privacidad y una experiencia residencial equilibrada.

Cada vivienda cuenta con una terraza descubierta de más de 20 m<sup>2</sup>, concebida como un espacio clave del hogar, ideal para disfrutar del aire libre, relajarse o compartir momentos, aportando un valor añadido que amplía las posibilidades de uso de la vivienda durante todo el año.



# Apartamento Primer A

<b>DEPENDENCIA</b>	<b>SUPERFICIE UTIL</b>	<b>SUPERFICIE CONSTRUIDA</b>
SALON – COMEDOR - COCINA	26,75 m <sup>2</sup>	-----
DORMITORIO 01	10,00 m <sup>2</sup>	-----
DORMITORIO 02	9,08 m <sup>2</sup>	-----
DISTRIBUIDOR	0,95 m <sup>2</sup>	-----
BAÑO 01	2,88 m <sup>2</sup>	-----
BAÑO 02	3,21 m <sup>2</sup>	-----
LAVADERO	2,86 m <sup>2</sup>	-----
TERRAZA DESCUBIERTA	-----	<b>26,50 m<sup>2</sup></b>
BALCÓN	-----	<b>1,03 m<sup>2</sup></b>
<b>TOTAL VIVIENDA</b>	<b>55,72 m<sup>2</sup></b>	<b>67,80 m<sup>2</sup></b>



# Apartamento Primer A



# Apartamento Primero B

<b>DEPENDENCIA</b>	<b>SUPERFICIE UTIL</b>	<b>SUPERFICIE CONSTRUIDA</b>
SALON – COMEDOR - COCINA	22,98 m <sup>2</sup>	-----
DORMITORIO 01	10,00 m <sup>2</sup>	-----
DORMITORIO 02	9,70 m <sup>2</sup>	-----
DISTRIBUIDOR	1,40 m <sup>2</sup>	-----
BAÑO 01	2,58 m <sup>2</sup>	-----
BAÑO 02	2,91 m <sup>2</sup>	-----
LAVADERO	2,43 m <sup>2</sup>	
TERRAZA DESCUBIERTA	-----	<b>29,91 m<sup>2</sup></b>
BALCÓN	-----	<b>1,03 m<sup>2</sup></b>
<b>TOTAL VIVIENDA</b>	<b>52,00 m<sup>2</sup></b>	<b>65,02 m<sup>2</sup></b>



# Apartamento Primero B

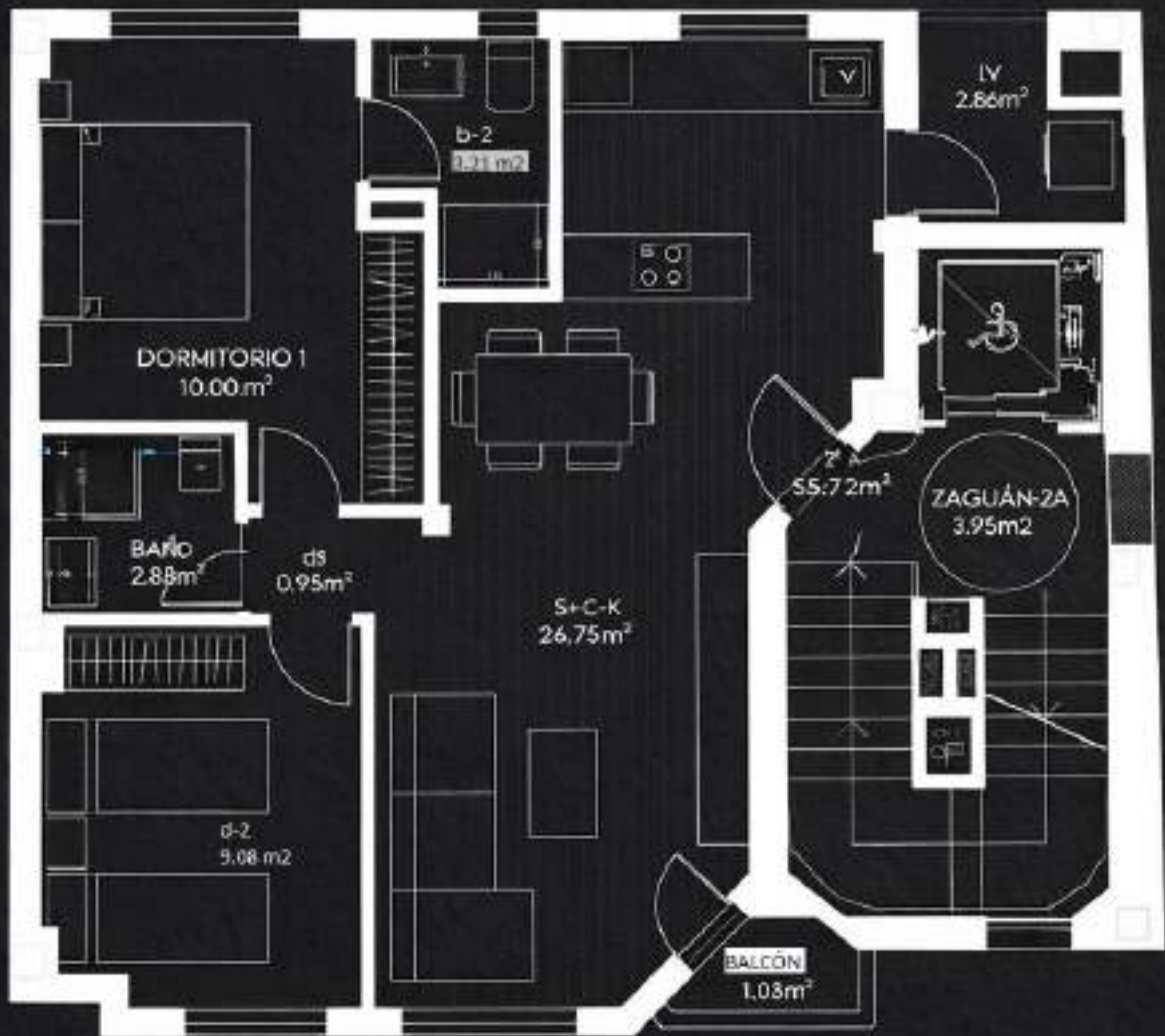


# Apartamento Segundo A

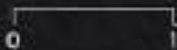
<b>DEPENDENCIA</b>	<b>SUPERFICIE UTIL</b>	<b>SUPERFICIE CONSTRUIDA</b>
SALON – COMEDOR - COCINA	26,75 m <sup>2</sup>	-----
DORMITORIO 01	10,00 m <sup>2</sup>	-----
DORMITORIO 02	9,08 m <sup>2</sup>	-----
DISTRIBUIDOR	0,95 m <sup>2</sup>	-----
BAÑO 01	2,88 m <sup>2</sup>	-----
BAÑO 02	3,21 m <sup>2</sup>	-----
LAVADERO	2,86 m <sup>2</sup>	
BALCÓN	-----	<b>1,03 m<sup>2</sup></b>
<b>TOTAL VIVIENDA</b>	<b>56,45 m<sup>2</sup></b>	<b>67,80 m<sup>2</sup></b>



# Apartamento Segundo A



CALLE MÁLAGA



# Apartamento Segundo B

<b>DEPENDENCIA</b>	<b>SUPERFICIE UTIL</b>	<b>SUPERFICIE CONSTRUIDA</b>
SALON – COMEDOR - COCINA	22,98 m <sup>2</sup>	-----
DORMITORIO 01	10,00 m <sup>2</sup>	-----
DORMITORIO 02	9,74 m <sup>2</sup>	-----
DISTRIBUIDOR	1,45 m <sup>2</sup>	-----
BAÑO 01	2,50 m <sup>2</sup>	-----
BAÑO 02	2,91 m <sup>2</sup>	-----
LAVADERO	2,43 m <sup>2</sup>	
BALCÓN	-----	<b>1,03 m<sup>2</sup></b>
<b>TOTAL VIVIENDA</b>	<b>52,11 m<sup>2</sup></b>	<b>65,02 m<sup>2</sup></b>



# Apartamento Segundo B



PLAZA RAMÓN ROLDÁN



# Apartamento Ático A

<b>DEPENDENCIA</b>	<b>SUPERFICIE UTIL</b>	<b>SUPERFICIE CONSTRUIDA</b>
SALON – COMEDOR - COCINA	21,56 m <sup>2</sup>	-----
DORMITORIO 01	10,41 m <sup>2</sup>	-----
BAÑO	3,50 m <sup>2</sup>	-----
TERRAZA DESCUBIERTA	-----	<b>20,36 m<sup>2</sup></b>
<b>TOTAL VIVIENDA</b>	<b>35,47 m<sup>2</sup></b>	<b>44,77 m<sup>2</sup></b>



# Apartamento Ático A



CALLE MÁLAGA



# Apartamento Ático B

<b>DEPENDENCIA</b>	<b>SUPERFICIE UTIL</b>	<b>SUPERFICIE CONSTRUIDA</b>
SALON – COMEDOR - COCINA	20,37 m <sup>2</sup>	-----
DORMITORIO 01	10,06 m <sup>2</sup>	-----
BAÑO	2,71 m <sup>2</sup>	-----
TERRAZA DESCUBIERTA	-----	<b>22,31 m<sup>2</sup></b>
<b>TOTAL VIVIENDA</b>	<b>33,14 m<sup>2</sup></b>	<b>41,55 m<sup>2</sup></b>



# Apartamento Ático B



PLAZA RAMÓN ROLDÁN



# Salón Comedor



# Cocina



Cocina no incluida en el precio



# Dormitorio



# Baño



# Exteriores



Jacuzzi opcional bajo petición





# SUITEHOME PROMOCIONES INMOBILIARIAS

Diseño, coherencia y una forma de vivir pensada a largo plazo.