

Vélez-Málaga
Málaga

 land
CO Vélez-Málaga

ya estás en casa
la emoción de estrenar vida

UN PROYECTO DE ALBERRO ■ ARQUITECTOS

**Alberro®
Arquitectos**

LandCo Vélez Málaga, conjunto residencial único en pleno centro del municipio de Vélez Málaga, en un entorno dotado de todos los servicios, equipamientos, zonas verdes, espacios infantiles, transportes e infraestructuras.

Promoción diseñada con unidades de viviendas únicas en su barrio, **proyectadas desde su origen como viviendas exteriores** en todas sus estancias, aprovechando la luz, las vistas y su entorno más cercano.

En total 45 viviendas, con programas que varían entre 2 y 3 dormitorios distribuidas en 3 portales. Desde ahí se accede a **planta diáfana de esparcimiento de zonas libres de juegos, encuentros, reuniones y la piscina**, espacios que fomentan la convivencia y su integración en la comunidad.

“ **diseño exclusivo,
creado para disfrutar** ”

45

viviendas
luminosas



2-3
dormitorios

☆ ventanas y balcones con rotura de puente térmico

☆ acristalamiento con doble vidrio y cámara

☆ terrazas con pavimento porcelánico antideslizante

☆ puerta blindada con cerradura de seguridad



LA VIDA COMO SIEMPRE IMAGINASTE

Sabemos lo que significa tu casa para ti. **Porque una casa es más que una casa.** Es tu hogar, ese fragmento de mundo que te pertenece. Y eso para LandCo es una gran responsabilidad.

“ **imagina dónde y cómo quieres vivir. tú eres la razón de nuestro trabajo.** ”



TÚ ERES EL MOTOR DE NUESTRO TRABAJO

Esa persona que imagina su nueva casa, no eres tú. **Es la mejor versión de ti mismo.** Una especie de súper tú, un tú elevado a 1.000, que de pronto lo sabe todo sobre alicatados, puertas de armarios y empieza a seguir en Instagram todas las cuentas sobre decoración. Porque esa ilusión es un poderoso motor de cambio. Y eso se nota. Vaya si se nota.

01 que tú consigas tu sueño, nuestra prioridad

¿Nervios? Es el cosquilleo de saber que pronto tendrás lo que siempre has soñado. Como sabemos que encontrar tu hogar es uno de los momentos más importantes de tu vida, vamos a acompañarte durante todo el proceso de compra y de postventa. Siempre tendrás a tu disposición un servicio de Información y Atención y recibirás información totalmente personalizada desde el principio, **porque no hay otra persona como tú.**

02 tu mejor tú para un mundo mejor

Estamos comprometidos con el diseño y la construcción de **proyectos sostenibles y eficientes** para mejorar tanto las condiciones de confort interior como de ahorro energético.

La orientación adecuada para conseguir el mayor número de horas de soleamiento, el aislamiento térmico y acústico, el correcto diseño de las ventanas para favorecer la iluminación natural, la utilización de electrodomésticos eficientes, sanitarios de bajo consumo...

Todo está pensado para mejorar tu bienestar y reducir los consumos energéticos.

03 calidad y calidez van de la mano

Es tu hogar, es donde vas a vivir. Hay pocas cosas tan importantes. Así que todo comienza con la selección de las mejores ubicaciones para desarrollar nuestros proyectos y continúa con el diseño excelente de cada uno de ellos, tanto de las viviendas como de las zonas comunes.

Nuestro **compromiso con la excelencia** te garantiza que tu vivienda se construirá con las mejores calidades y cuidando todos los detalles. Durante todo el proceso constructivo realizaremos exhaustivos controles para garantizarte que tu vivienda cumplirá con todas tus expectativas.

04 espacios que hablan de ti

Aquí todo gira en torno a ti, a lo que te hace feliz, lo que te mueve y lo que te importa. Trabajamos para crear espacios donde apetece vivir, nos volcamos en los detalles y aplicamos siempre las soluciones más avanzadas para satisfacer todas las exigencias de diseño, confort y calidad. Por eso no hay mejor retorno que ver a alguien que ha encontrado su lugar perfecto en una de nuestras casas.

05 tu casa es tan tú

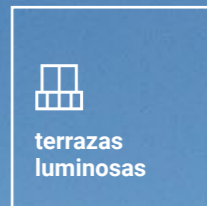
Como **cada persona es única,** consulta con nuestro Departamento Comercial las diferentes alternativas de estilos y acabados que podríamos ofrecerte en nuestras promociones residenciales. Las opciones siempre pueden variar dependiendo de cada proyecto y del avance de las obras de construcción, así que lo mejor es que consultes siempre con el área comercial de LandCo.

06 innovación

Queremos **hacerte la vida más fácil,** y por eso estamos siempre atentos a las últimas innovaciones aplicables al entorno residencial, tanto en instalaciones como en materiales, para dotar a nuestras viviendas de las mayores prestaciones y comodidades.



piscina y
zona infantil



terrazas
luminosas



garaje
y trastero



cocina
amueblada



aeroterminia
ACS y A/C



alta eficiencia
energética



AHORA SABES LO QUE ES VIVIR MEJOR

Significa **disfrutar de una terraza estupenda** que se convierte en un pequeño ecosistema para hacer tu vida mejor, aportarte confort y ofrecerte un plus de aire y luz natural.

Es vivir en una casa que habla de ti, de las cosas que te gustan y de lo que eres, con **estancias amplias y distribuciones perfectas para disfrutar y descansar.**

Es también que **cada uno tenga su espacio** para relajarse, ponerse en forma, y hasta teletrabajar con total privacidad.

- 45 viviendas
- 2-3 dormitorios
- terrazas luminosas
- garaje y trastero
- cocinas amuebladas, equipadas con principales electrodomésticos
- aeroterminia: ACS y calefacción
- aire acondicionado
- piscina
- zona de juegos infantiles

“ nosotros también
y lo hemos llamado
landCo Vélez-Málaga



AQUÍ ES DONDE VAS A VIVIR

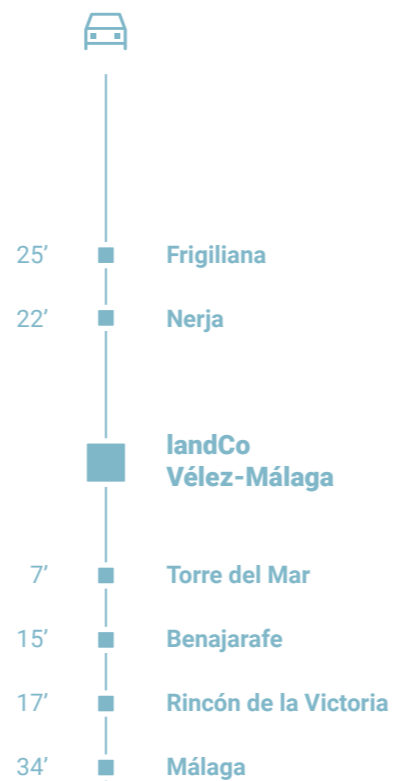
landCo Vélez-Málaga disfruta de una ubicación privilegiada, en C/ Joyeros, 1, **muy cerca del Parque María Zambrano**, un entorno de zonas verdes ideal para pasear, hacer ejercicio o simplemente relajarse al aire libre. **Perfectamente consolidado con comercios y toda clase de servicios e infraestructuras**, muy cerca de supermercados, restaurantes, centros educativos, parques y zonas verdes, e instalaciones deportivas.

Ven a vivir a landCo Vélez-Málaga, **en pleno corazón de la Axarquía**. La perfecta combinación entre la cultura de los pueblos del interior y el dinamismo de los enclaves costeros.

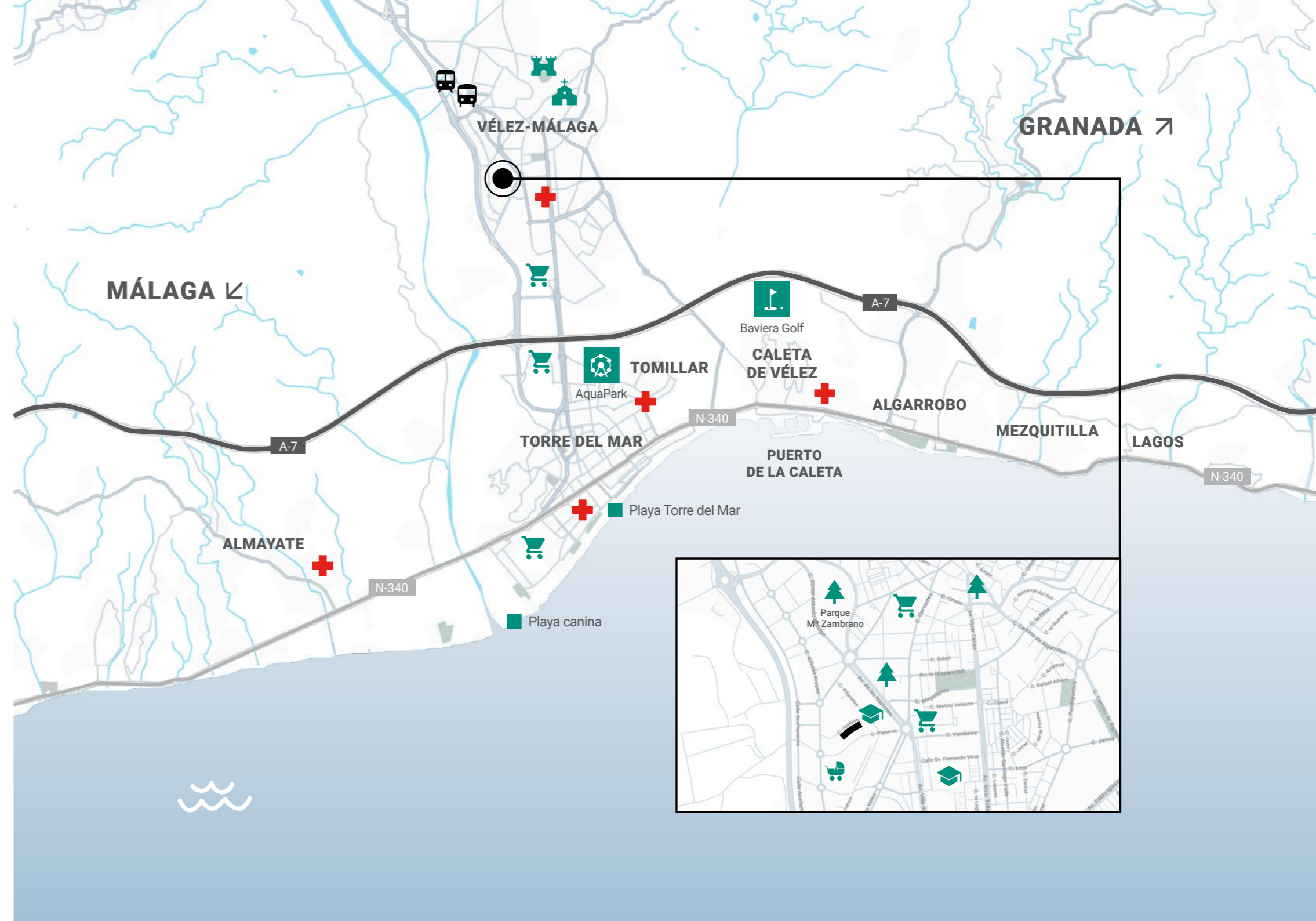
Su rico patrimonio monumental y sus 25 kilómetros de franja litoral convierten a este municipio en un destino ideal durante todo el año.

Su casco antiguo, declarado **Conjunto Histórico Artístico**, conserva impresionantes joyas arquitectónicas y arraigadas tradiciones. Y para relajarse, nada mejor que disfrutar del **mar Mediterráneo** que baña este municipio de la **Costa del Sol Occidental**.

“ **tu hogar en el corazón de la Axarquía: cultura, historia y playa** ”



* Los tiempos de viaje son orientativos y varían según la situación del tráfico o punto concreto al que se quiera ir.



Visita nuestro mapa interactivo

25 kilómetros de costa

La variedad de playas es otro de los principales atractivos de la Costa del Sol. Muy cerca de landCo Vélez-Málaga se encuentra el núcleo turístico de **Torre del Mar** donde nos aguardan sus playas y su magnífico paseo marítimo. En **Caleta de Vélez**, su campo de golf y su puerto deportivo y pesquero.

Las playas veleñas son de una gran calidad y algunas incluso se mantienen seminaturales. Tres de ellas con **bandera azul: la de Benajárfes, la de Caleta de Vélez y la de Torre del Mar.**

Y si a todo esto le sumamos la variada oferta de chiringuitos y restaurantes que nos ofrecen lo mejor de la gastronomía malagueña, los tradicionales espetos de sardinas y el pescaíto frito, tienes garantizada una experiencia inolvidable.

“ *tu refugio junto al mar,
donde la calidad de vida
alcanza otro nivel* ”



cerca de todas partes

Málaga, la capital de la Costa del Sol, se encuentra a 30 kilómetros y su aeropuerto a 45 kilómetros. Ambos están perfectamente comunicados por carretera con el núcleo urbano de Vélez-Málaga, aproximadamente a unos 30-45 minutos en coche.

Nuestro residencial landCo Vélez-Málaga está perfectamente comunicado con la capital malagueña (**AP-7 y autovía A-7**), con su moderna estación de cruceros, el aeropuerto y con el AVE, la línea ferroviaria de alta velocidad (estación María Zambrano).



TU CASA TU LUGAR EN EL MUNDO

Una casa es más que una casa. Es orden y desorden, parque de juegos, gimnasio, laboratorio de nuevas recetas de cocina, sala de cine y lugar de trabajo. El espacio perfecto para llenarlo de vida; tu vida.

Nosotros lo sabemos y por eso hemos diseñado landCo Velez-Málaga. **Viviendas muy luminosas de 2 y 3 dormitorios** distribuidas en una promoción residencial de diseño contemporáneo de **cinco alturas** con espectaculares áticos. Casas bien distribuidas, amplias, prácticas y funcionales, **con espacios estudiados y acabados muy cuidados.**

“ **diseño contemporáneo
y distribución funcional** ”

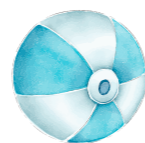




UNA NUEVA
**FORMA
 DE VIVIR**
 SÍ ES
POSIBLE

Difícilmente puede imaginarse un lugar mejor para vivir. Así es landCo Velez-Málaga. De diseño moderno y contemporáneo, **las viviendas se relacionan directamente con la luz y el espacio**, definiendo estancias creadas para el descanso y el disfrute, y en Confidential donde la discreción y la comodidad son las pautas que seguir.

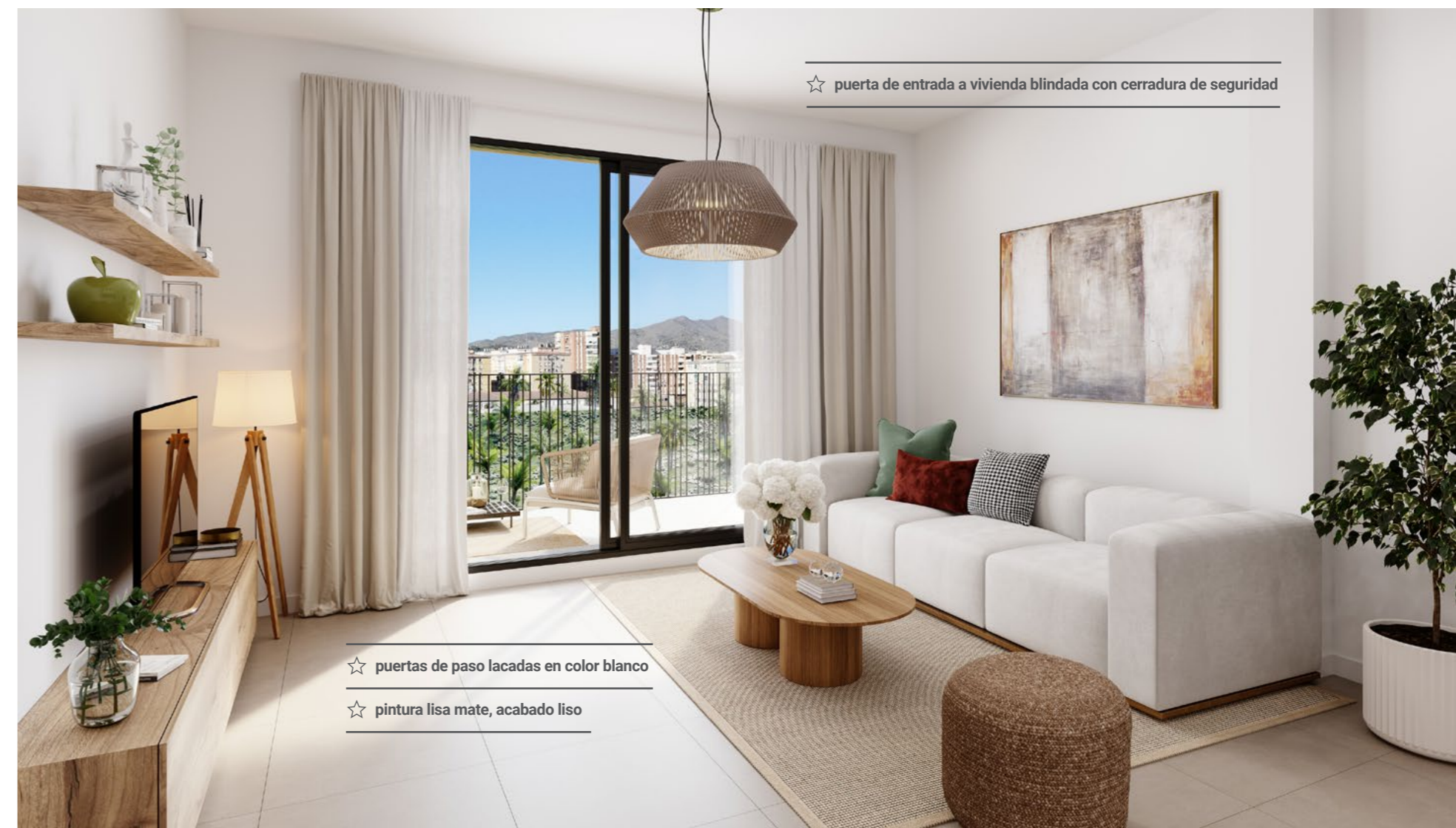
Viviendas **con amplias terrazas** que aspiran a convertirse en un agradable salón de verano, en un fresco comedor o en el espacio perfecto para el relax.



**INTERIORES
 QUE INSPIRAN**

Tu casa tiene que ser un espacio personal que hable de ti hasta en el más mínimo detalle. Nosotros la hemos proyectado con carácter abierto y contemporáneo, **cuidando su diseño y estudiando la distribución perfecta de cada estancia**. Otro objetivo conseguido ha sido **aprovechar al máximo la luz solar**, optimizando así tanto las condiciones

de confort interior como de ahorro energético. Además, hemos seleccionado cuidadosamente todos los materiales, coherentes con la **máxima calidad** para que te sientas en casa desde el primer día. Si eliges landCo trinitat Vella, el siguiente paso sólo será ocuparte (y divertirme!) con la decoración de tu casa.



☆ puerta de entrada a vivienda blindada con cerradura de seguridad

☆ puertas de paso lacadas en color blanco

☆ pintura lisa mate, acabado liso

ESPACIOS COMUNES

■
QUE HABLAN
DE TI

PISCINA. El lujo de empezar el día activando el cuerpo nadando, o disfrutando de un chapuzón por la tarde. O a cualquier hora del día. Un espacio exclusivo para disfrutar y relajarse. Sumérgete y siente la magia del agua moviéndose, fuente de relax y descanso.

PARQUE INFANTIL. Los más pequeños de la casa podrán disfrutar de su propio espacio al aire libre. Una zona de juegos donde poder desarrollar su imaginación, hacer nuevos amigos y disfrutar.

Las zonas comunes de landCo Vélez-Málaga llevarán luminarias tipo LED, la opción mejor opción para una iluminación sostenible, así como de **ahorro y reducción de consumo energético.**





- ☆ fregadero de acero inoxidable y grifo monomando
- ☆ encimera con cuarzo compacto (o similar)

- ☆ equipada con horno, microondas, placa de inducción y campana
- ☆ cocina amueblada con muebles altos y bajos de gran capacidad

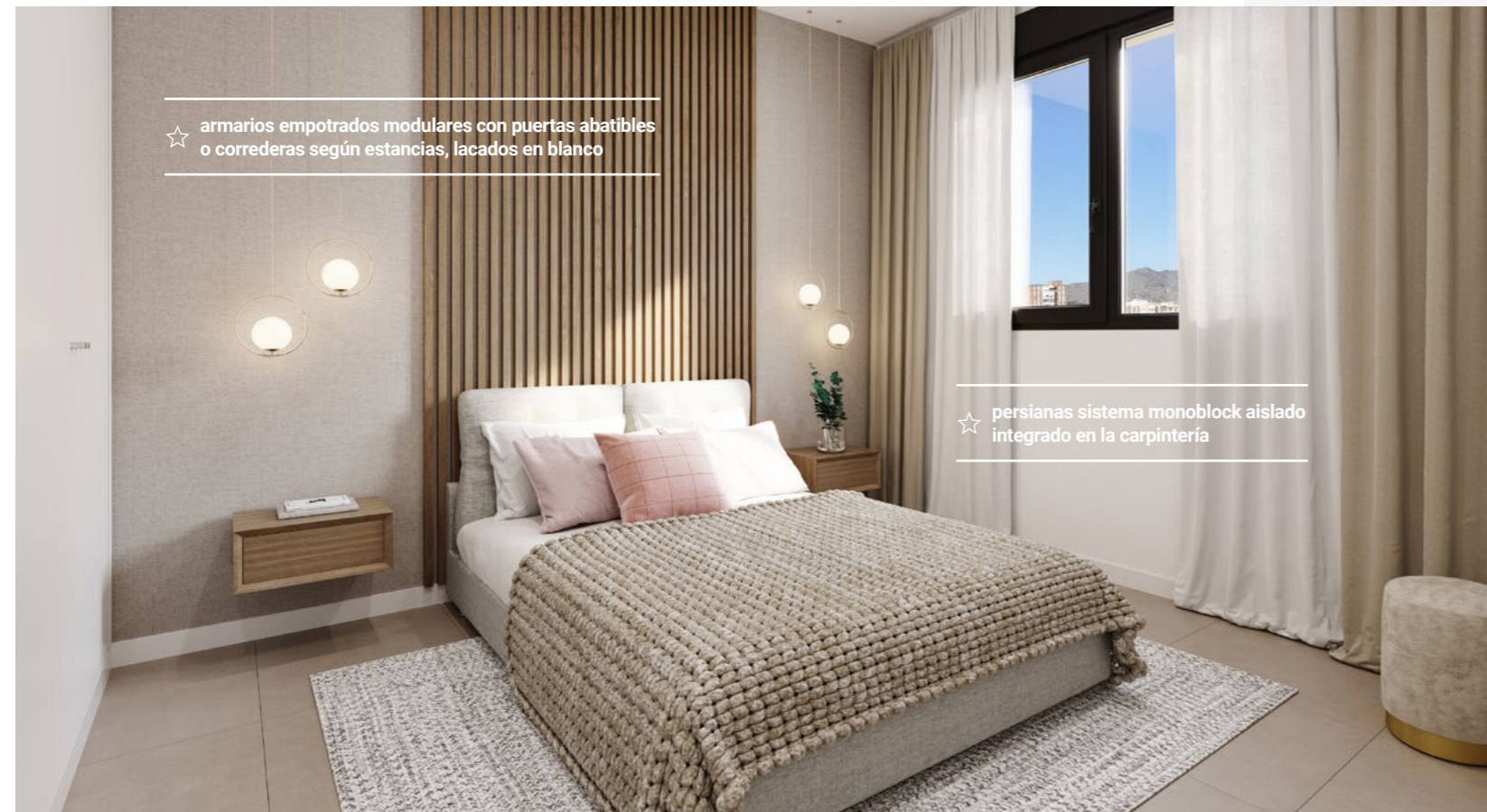


cocinas bien diseñadas

Con mobiliario contemporáneo y **equipada con los principales electrodomésticos** (horno, microondas, campana extractora y placa de inducción), ya estás listo para "meterte en fogones". Si has invitado a los amigos a casa o celebras cualquier fecha especial... solo te faltará el delantal.

relajarse y desconectar

El dormitorio es lo primero que ves al empezar tu día y lo último antes de cerrar los ojos. Es la habitación en la que pasamos más horas, la mayoría de ellas durmiendo, pero cuentan. Llega el momento de relajarse y descansar. Ya tenga tu vivienda **2 o 3 dormitorios**, si el tuyo es el principal tendrá el cuarto de baño en suite. Todos con amplios armarios.



☆ armarios empotrados modulares con puertas abatibles o correderas según estancias, lacados en blanco

☆ persianas sistema monoblock aislado integrado en la carpintería



☆ aparatos sanitarios de porcelana vitrificada en blanco

☆ alicatado cerámico de primera calidad

☆ grifería monomando cromada

baños contemporáneos

¿Ducha revitalizante o relajante? Dependerá del momento. Lo que sí te aseguramos es que la disfrutarás en un ambiente sereno, con piezas de líneas limpias y formas puras con estética actual, maximizando la sensación de orden y amplitud. Porque a un baño se le exige confort, que sea un lugar acogedor y funcional **a prueba de prisas matutinas y relax nocturno.**



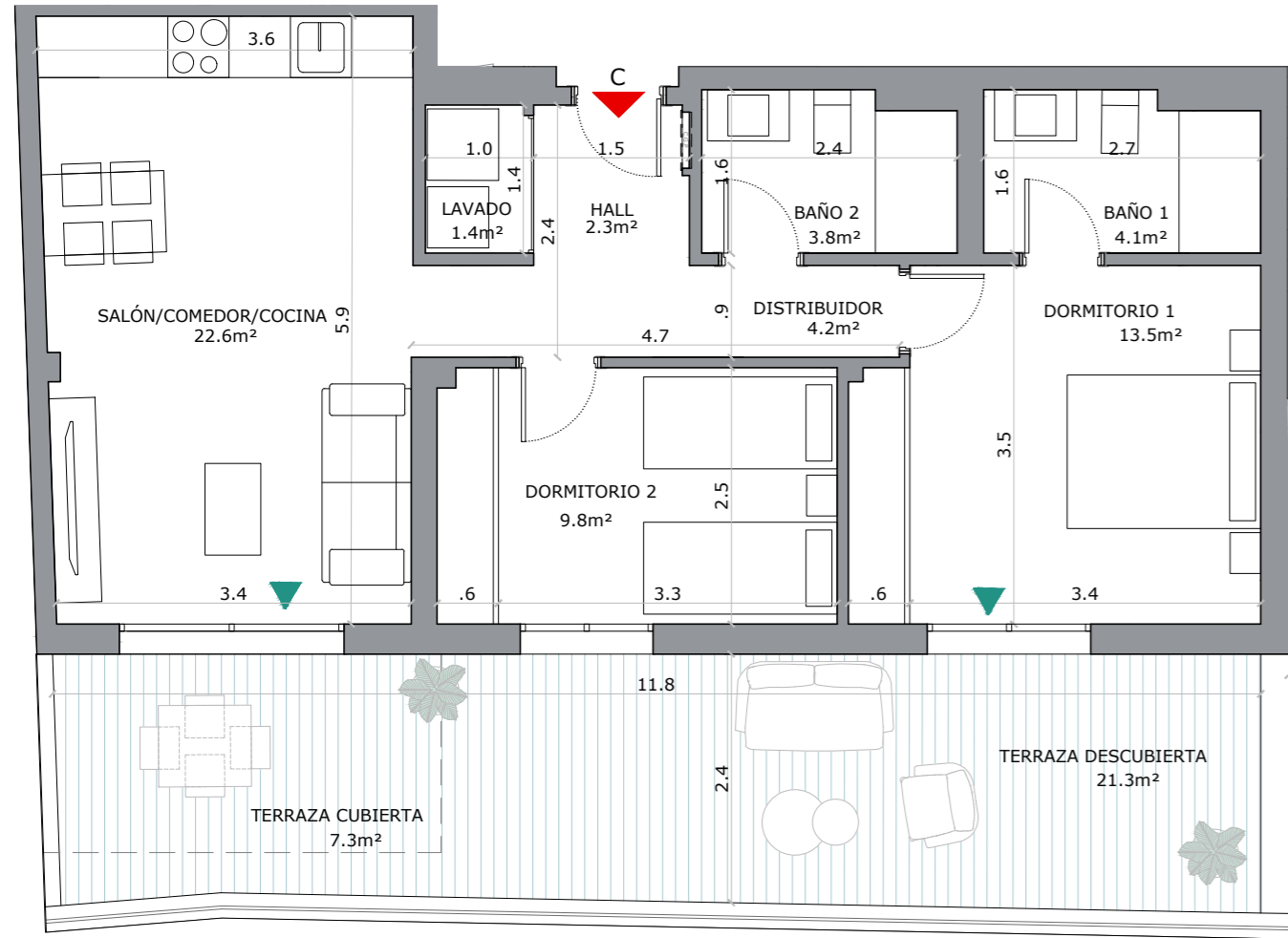
■ **PLANOS**
DE **VIVIENDAS**

Y
MEMORIA
DE **CALIDADES**



Vivienda 3

Tipología 6 | Portal 1 | Planta Primera | Letra C



Escala gráfica: 1m

Fecha edición: Abril 2025

Planos elaborados conforme a un anteproyecto básico inicial. Los planos (tanto su parte gráfica como los datos referidos a superficie), tienen carácter meramente orientativo, no siendo vinculantes desde el punto de vista contractual. Dichos planos se proporcionan como información orientativa y sin perjuicio de la información más exacta contenida en la documentación técnica del edificio. LandCo se reserva el derecho a poder incluir las modificaciones necesarias por motivos técnicos, administrativos o jurídicos para la correcta finalización del edificio a criterio de la dirección facultativa y/o por ser ordenadas por los organismos públicos competentes o compañías suministradoras hasta la obtención y firmeza administrativa de la correspondiente licencia, declaración responsable o cualquier otro título administrativo que resulte necesario para la primera ocupación del inmueble. Todo el mobiliario que se muestra, incluso el mobiliario de cocina, aparece sólo a efectos y decorativos y no tiene carácter vinculante. Promoción en próxima construcción.



Vivienda 3

Tipología 6 | Portal 1
Planta Primera | Letra C



62,0 m ²	superficie útil sin terrazas
83,9 m ²	superficie construida C.C
28,6 m ²	superficie útil terrazas
68,2 m ²	superficie útil sin terrazas s/D.J.A. 218/2005
90,4 m ²	superficie construida s/D.J.A. 218/2005

localización

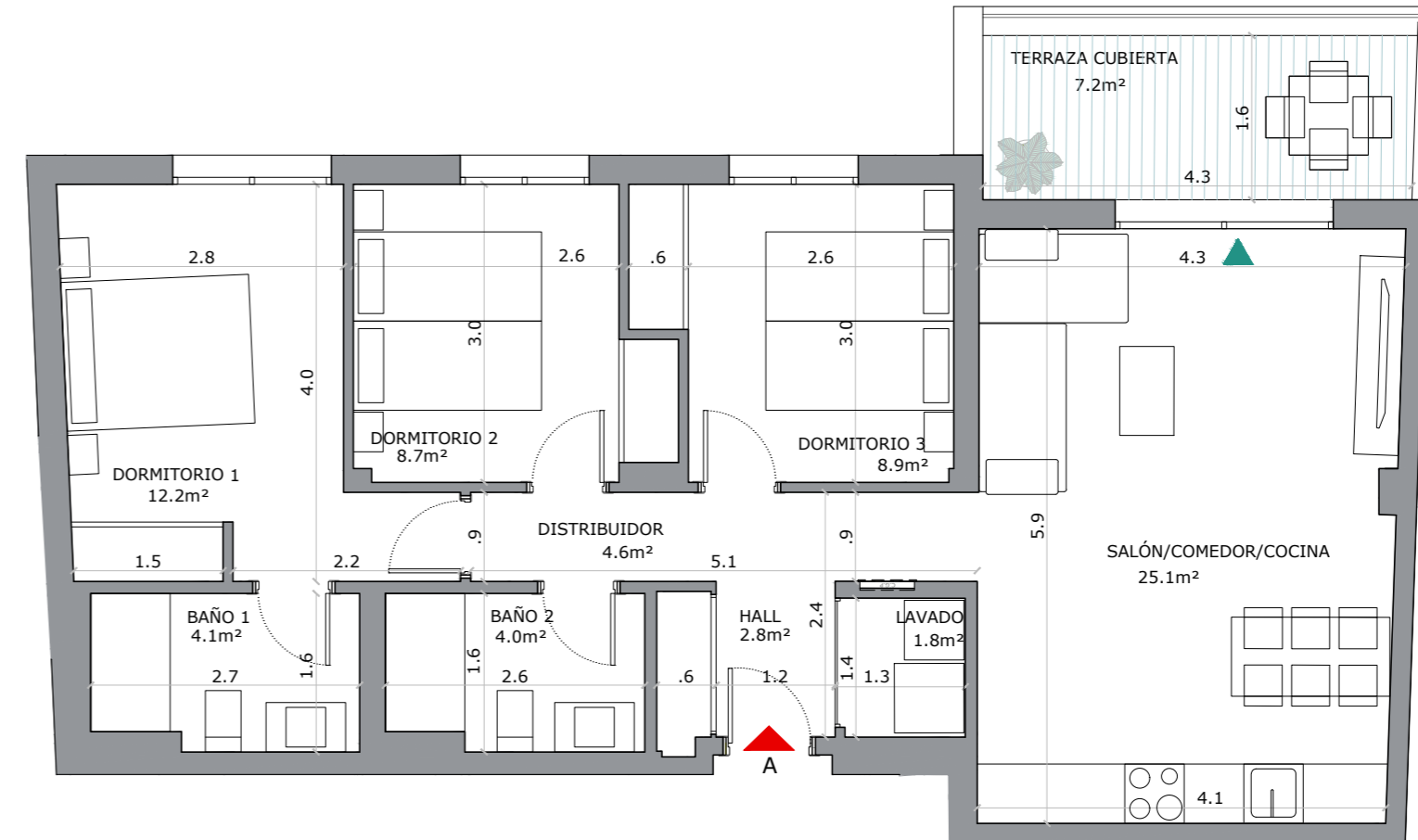
C. Joyeros
Vélez - Málaga

Parcela
Fase 2



Vivienda 19

Tipología 13 | Portal 2 | Planta Primera | Letra A



Escala gráfica: 1m

Fecha edición: Abril 2025

Planos elaborados conforme a un anteproyecto básico inicial. Los planos (tanto su parte gráfica como los datos referidos a superficie), tienen carácter meramente orientativo, no siendo vinculantes desde el punto de vista contractual. Dichos planos se proporcionan como información orientativa y sin perjuicio de la información más exacta contenida en la documentación técnica del edificio. LandCo se reserva el derecho a poder incluir las modificaciones necesarias por motivos técnicos, administrativos o jurídicos para la correcta finalización del edificio a criterio de la dirección facultativa y/o por ser ordenadas por los organismos públicos competentes o compañías suministradoras hasta la obtención y firmeza administrativa de la correspondiente licencia, declaración responsable o cualquier otro título administrativo que resulte necesario para la primera ocupación del inmueble. Todo el mobiliario que se muestra, incluso el mobiliario de cocina, aparece sólo a efectos y decorativos y no tiene carácter vinculante. Promoción en próxima construcción.



Vivienda 19

Tipología 13 | Portal 2
Planta Primera | Letra A



72,5 m ²	superficie útil sin terrazas
100,0 m ²	superficie construida C.C
7,2 m ²	superficie útil terrazas
76,1 m ²	superficie útil sin terrazas s/D.J.A. 218/2005
105,7 m ²	superficie construida s/D.J.A. 218/2005

localización

C. Joyeros
Vélez - Málaga

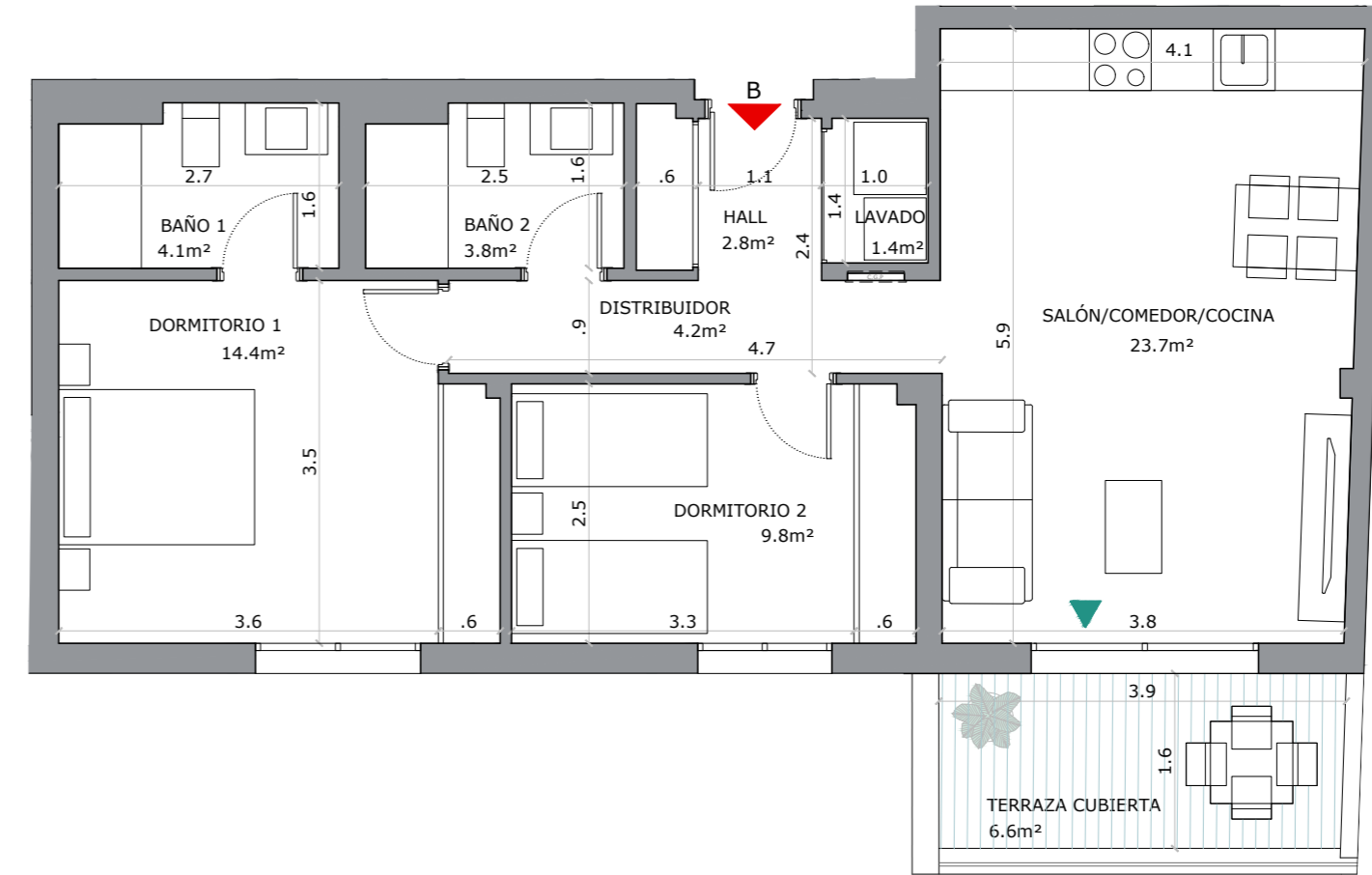
Parcela
Fase 2





Vivienda 24

Tipología 16 | Portal 2 | Planta Segunda | Letra B



Escala gráfica: 1m

Fecha edición: Abril 2025

Planos elaborados conforme a un anteproyecto básico inicial. Los planos (tanto su parte gráfica como los datos referidos a superficie), tienen carácter meramente orientativo, no siendo vinculantes desde el punto de vista contractual. Dichos planos se proporcionan como información orientativa y sin perjuicio de la información más exacta contenida en la documentación técnica del edificio. LandCo se reserva el derecho a poder incluir las modificaciones necesarias por motivos técnicos, administrativos o jurídicos para la correcta finalización del edificio a criterio de la dirección facultativa y/o por ser ordenadas por los organismos públicos competentes o compañías suministradoras hasta la obtención y firmeza administrativa de la correspondiente licencia, declaración responsable o cualquier otro título administrativo que resulte necesario para la primera ocupación del inmueble. Todo el mobiliario que se muestra, incluso el mobiliario de cocina, aparece sólo a efectos y decorativos y no tiene carácter vinculante. Promoción en próxima construcción.



Vivienda 24

Tipología 16 | Portal 2 | Planta Segunda | Letra B

2 dormitorios
2 baños

64,4 m² superficie útil sin terrazas

88,5 m² superficie construida C.C.

6,6 m² superficie útil terrazas

67,7 m² superficie útil sin terrazas s/D.J.A. 218/2005

93,7 m² superficie construida s/D.J.A. 218/2005

localización

C. Joyeros
Vélez - Málaga

Parcela
Fase 2



MEMORIA

DE CALIDADES



cimentación / estructura

Cimentación y estructura mixta de sistema tradicional a base de hormigón armado con sistema industrializado según proyecto.



pavimentos / revestimientos

En interior de viviendas, salones, cocina y dormitorios terminados con pavimento laminado vinílico según proyecto. En baños, solado de pavimento laminado vinílico. Revestimiento vinílico en baños y aseos. En cocina encimera de cuarzo en zona de muebles. Falsos techos lisos en zonas donde discurren los conductos de aire acondicionado. Pintura lisa en terminación de paramentos interiores de viviendas. Pavimento cerámico antideslizante para exteriores en terrazas.



fachadas / cubiertas

Cerramientos compuestos de ladrillo perforado revestido con mortero y, con aislamiento térmico-acústico en el trasdosado, o SATE con aislamiento por el exterior, y panel CLT según proyecto. Cubiertas planas, impermeabilizadas y aisladas térmicamente, terminadas en árido.



tabiquería interior

Distribuciones interiores de viviendas realizadas con placas de yeso laminado sobre estructura metálica con aislamiento intermedio termoacústico, sistema hidrófugo en baños y cocina. Las divisiones entre viviendas mediante panel CLT y divisoria vertical interior con aislamiento según proyecto revestido por ambas caras con placas de yeso laminado y aislamiento.



carpintería exterior

Ventanas y puertas de terrazas de aluminio o PVC según proyecto, con acristalamiento doble, cámara aislante y rotura de puente térmico. Cajones de persianas aisladas térmicamente. Persianas enrollables en dormitorios, con aislamiento térmico.



carpintería interior

Puerta de entrada a vivienda blindada, con cerradura de seguridad y mirilla. Puertas de paso de hojas lisas lacadas. Armarios empotrados tipo block de igual calidad a carpinterías de paso, con balda separadora y barra de colgar.



acondicionamiento de aire / agua caliente sanitaria

Instalación de aire acondicionado bomba frío/calor por conductos en todas las estancias (excepto baños y cocina). Sistema de ventilación mecánica en cocinas, baños y aseos. Sistema de producción de ACS mediante aerotermia o bomba de calor.



aparatos sanitarios / grifería

Sanitarios de porcelana vitrificada, de color blanco con juego de grifería monomando. Bañeras y/o platos de ducha de resina, según tipología de vivienda. Lavabo sobre encimera y espejo en baño principal.



mobiliario cocina / electrodomésticos

Cocina amueblada con muebles altos y bajos y equipada con los siguientes electrodomésticos: horno, microondas, placa inducción y campana extractora. Encimera de cuarzo compacto o similar. Fregadero de acero inoxidable y grifo alto.



instalaciones generales

Puerta de acceso de vehículos automática. Piscina Comunitaria + Zona infantil. Amplias zonas comunes. Previsión en sótanos para la carga de vehículos eléctricos según normativa.



electricidad / telecomunicaciones

Instalación eléctrica para vivienda según Normativa vigente, REBT y CTE. Videoportero para control de acceso. Tomas de TV en salón, cocina y dormitorios, tomas de TLF en salón, cocina y dormitorio principal según normativa vigente.



certificación energética

Edificio con Calificación Energética nivel B (en fase de Proyecto).

La presente memoria de calidades es meramente orientativa, no siendo vinculantes desde el punto de vista contractual, por lo que podría sufrir modificaciones motivadas por exigencias administrativas, técnicas o jurídicas para la correcta finalización del edificio a criterio de la dirección facultativa y/o por ser ordenadas por los organismos públicos competentes o compañías suministradoras hasta la obtención y firmeza administrativa de la correspondiente licencia, declaración responsable o cualquier otro título administrativo que resulte necesario para la primera ocupación del inmueble. En cualquier caso, LandCo se reserva el derecho a realizar, unilateralmente, todas las posibles modificaciones que resultasen necesarias por las exigencias anteriormente descritas. Las eventuales modificaciones que en ningún caso supondrán una alteración sustancial del objeto ni mermarán las calidades de los materiales expuestos, de tal manera que serán sustituidos por otros de igual o superior calidad a criterio de la dirección facultativa. Todos los datos relativos o lo dispuesto en el Real Decreto 515/89 de 21 de abril, sobre protección de los consumidores en cuanto o lo información o suministrar en lo compraventa y arrendamiento de viviendas, se encuentran o disposición del cliente en las oficinas centrales de Landco (C/ Quintanavides,13. Edificio 1. Planta 2. 28050 Madrid). Promoción en próxima construcción.

LANDCO LA SEGURIDAD DE ACERTAR



LandCo es la filial del Banco Santander especializada en promoción integral de suelo y desarrollo urbanístico, desde la gestión, transformación y promoción de suelo para ponerlo en valor, hasta la venta de todo tipo de terrenos. La compañía trabaja en la gestión urbanística de una forma industrial y profesionalizada, conjugando cuatro pilares: equipo profesional, implantación territorial, conocimiento urbanístico e inmobiliario y recursos tecnológicos. En la actualidad, cuenta con 10.000 suelos en España y Portugal, 450 juntas de compensación en gestión activa y más de 2.500 viviendas en promoción inmobiliaria.

Además, somos una referencia consolidada en el segmento residencial español con un portfolio de más de 2.500 viviendas. Viviendas modernas, energéticamente eficientes y de calidad son nuestra seña de identidad. Tenemos una estrategia de crecimiento clara y bien definida reforzada por la mayor fortaleza de la compañía: **dilatada experiencia en promoción inmobiliaria y construcción de alta calidad**, y conocimiento experto del mercado de vivienda de obra nueva. Todo ello respaldado por un equipo multidisciplinar competente, dinámico y altamente cualificado.

“**dinamismo y alta capacidad de gestión con la garantía de Banco Santander**”



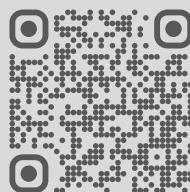
excelencia
operacional



innovación
tecnológica



casas donde
apetece vivir



landco Vélez Málaga

landcopromociones.com

951 870 229

Folleto informativo sin carácter contractual. Las infografías y planos contenidos en este folleto están basadas en un anteproyecto básico inicial y podrían sufrir modificaciones por exigencias de orden administrativo, técnicos o jurídicos para la correcta finalización del edificio a criterio de la dirección facultativa y/o por ser ordenadas por los organismos públicos competentes o compañías suministradoras hasta la obtención y firmeza administrativa de la correspondiente licencia, declaración responsable o cualquier otro título administrativo que resulte necesario para la primera ocupación del inmueble. En cualquier caso, LandCo se reserva el derecho a realizar, unilateralmente, todas las posibles modificaciones que resultasen necesarias por los motivos anteriormente descritos, sin que ello implique alteración significativa del objeto y sin mermar las calidades de los materiales, de tal manera que serán sustituidos por otros de igual o superior calidad. Las infografías son meramente orientativas y no vinculantes a nivel contractual. Las infografías son meramente orientativas y no vinculantes a nivel contractual. Mobiliario y decoración de infografías y planos no incluidos. Los acabados, calidades, colores, aparatos sanitarios y muebles de cocina se incluyen a modo ejemplificativo, no siendo vinculantes a nivel contractual. Fotografías de banco de imagen usadas solo como detalles ilustrativos. (Shutterstock.com; Pexels.com; Unsplash.com; Pixabay.com; entre otros). Toda la información relativa al RD 515/89 de 21 de abril sobre protección de los consumidores en cuanto a la información a suministrar en la compraventa y arrendamiento de viviendas, se encuentra a disposición del cliente en las oficinas centrales de Landco (C/ Quintanavides,13. Edificio 1. Planta 2. 28050 Madrid) y en las oficinas de venta de la promoción. El promotor ajustará su actuación y contratación al cumplimiento de los requisitos establecidos en la Ley 38/1999, de 5 de noviembre, de Ordenación de la Edificación. La información recogida en el presente folleto tiene validez hasta la fecha de firma de la Escritura de Compraventa. Promoción en próxima construcción. Promueve: Landcompany 2020, S.L. CIF: B88294731.

Descubre todas
las posibilidades de
financiación

hasta
el **90%** **5%** **5%**
entrada + aplazado

Financia:
 Santander