



Residencial  
el Castell

# MEMORIA



# DE CALIDADES

informació  
i vendes:

**AM** Artur Martí  
Gestió  
Immobiliària

promotor:



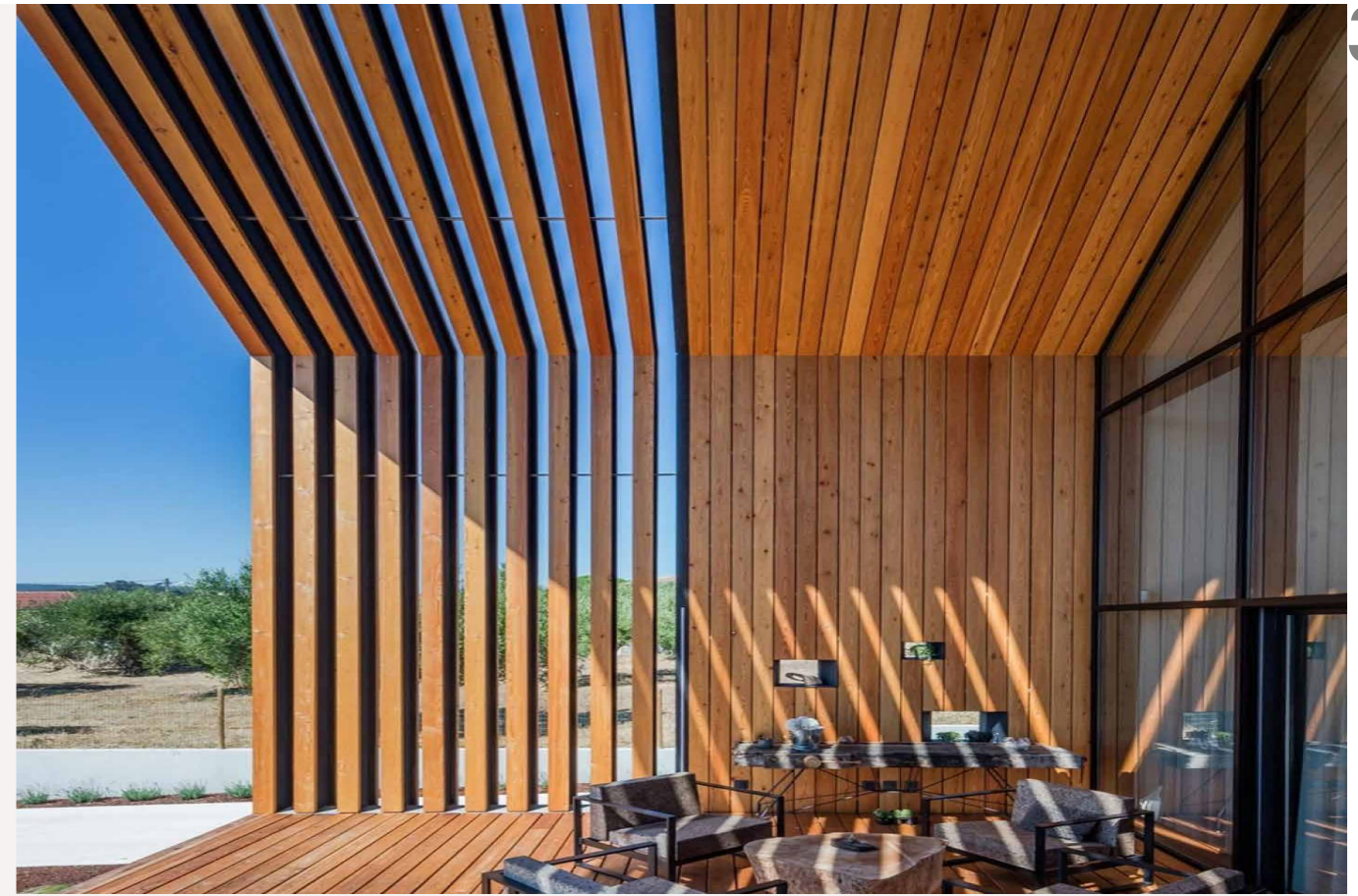
# Fachadas de viviendas

Cerramiento de fachada a base de fábrica de ladrillo revestido con enfoscado y pintura al exterior, con aislamiento térmico y trasdosado con tabiquería de yeso laminado.



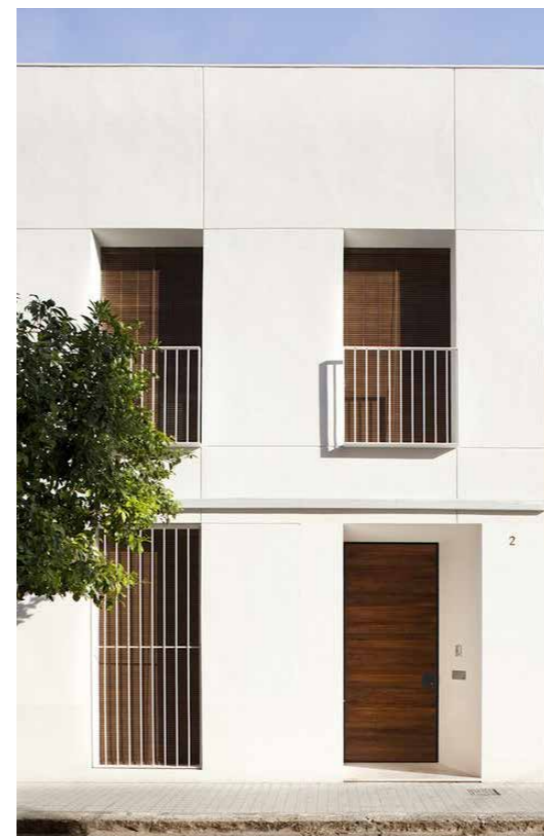
Aplacado porcelánico en fachadas y tanto en pavimentos interiores como exteriores.

Con un sistema estructural de forjado prefabricado se reduce en un 25% a 60% la huella de carbono ya que se reduce en contenido de CO2 en su composición.



Sistema de lamas fijas de aluminio con acabado de madera lacada.

Protección solar para mejorar la eficiencia energética del edificio.



Fachada tipo SATE con revestimiento continuo.

Sistemas de aislamiento térmico exterior (SATE), mejora el rendimiento térmico general del edificio y, por lo tanto, permite un ahorro sustancial de energía.





Ganará en Confort y ahorrará en la factura de la luz.

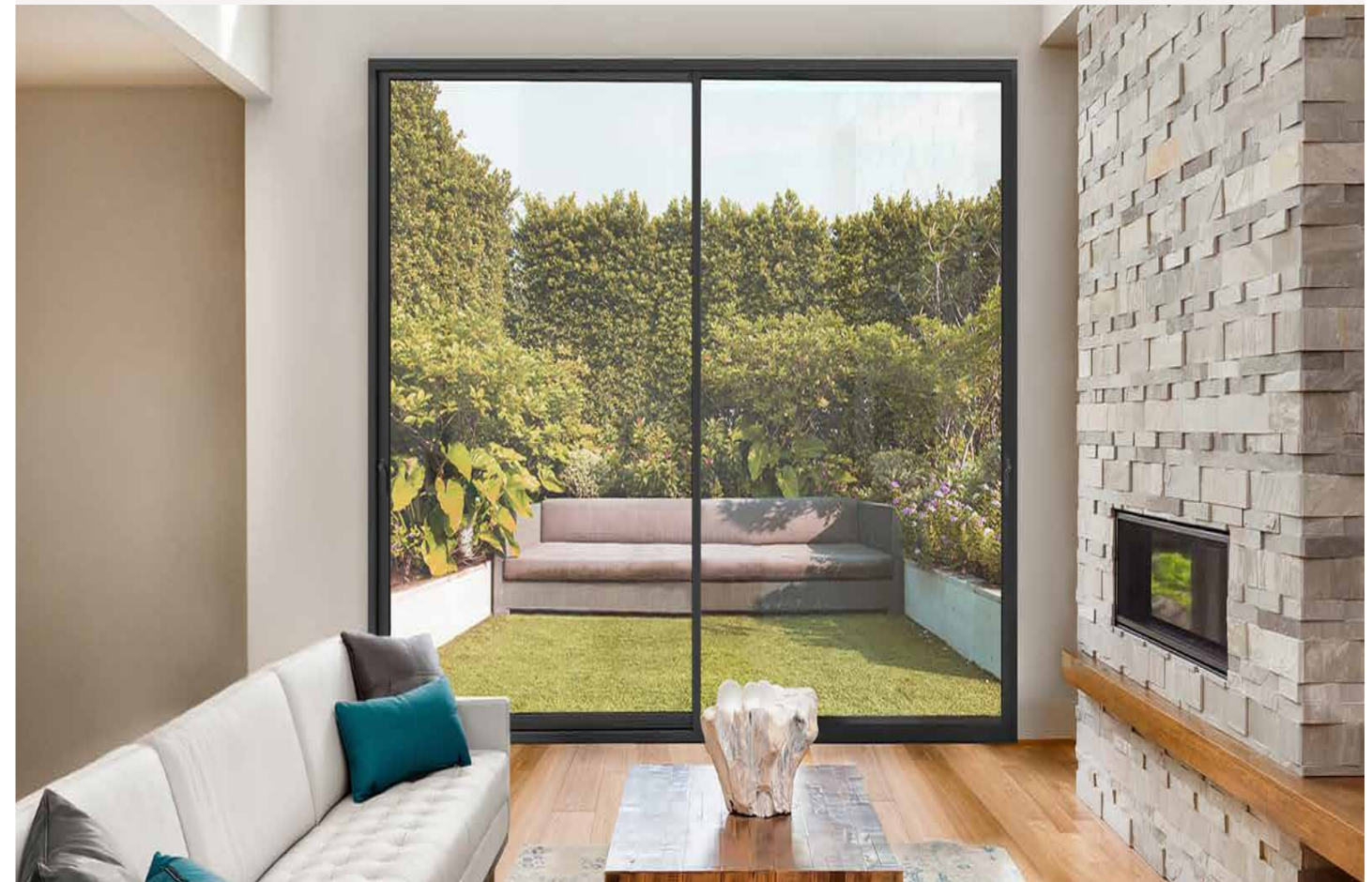


Apertura corredera u oscilobatiente, según tipología.

## Carpintería exterior

5

Carpintería de las ventanas/balconeras en Aluminio sobre precerco metálico en huecos de fachada, con rotura de puente térmico.



Carpinterías de doble acristalamiento con cámara de aire formando un conjunto de altas prestaciones térmicas y acústicas.

# Pavimentos cerámicos

Pavimento porcelánico color piedra en interiores y exteriores, colocado sobre lámina anti-impacto.



Alicatado cerámico en baños, piezas iguales que pavimentos y pared con juego de texturas.

## Cocinas

Cocina amueblada, con muebles altos y bajos, todo ello según tipología y distribución de la vivienda.



Encimera de material compacto incluido frontal entre muebles altos y bajos. Equipada con placa vitrocerámica, campana extractora telescópica y columna microondas horno eléctrico acabado en acero inoxidable.



Fregadero de acero inoxidable bajo encimera de un seno con grifería monomando.

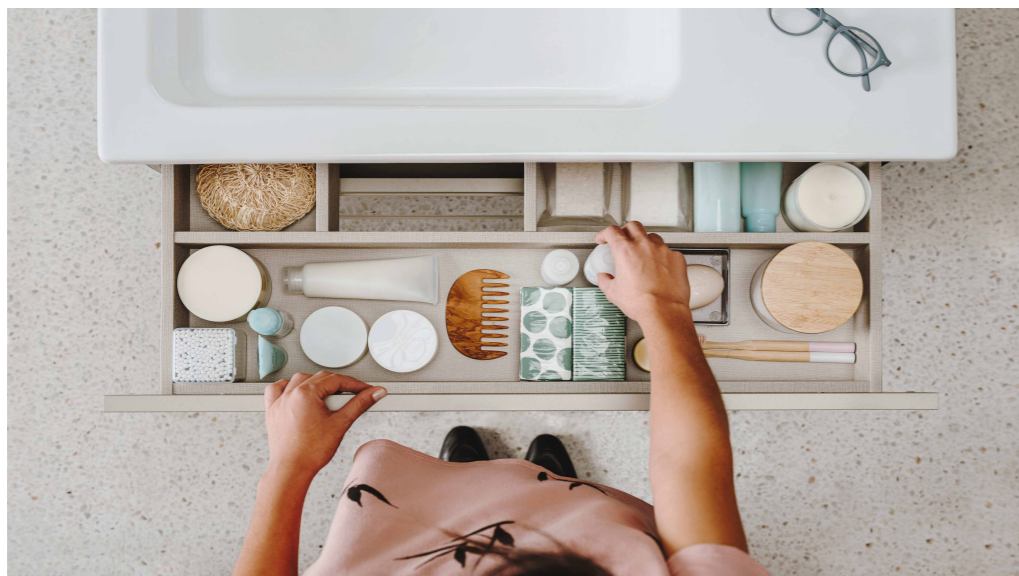
# Lavabos

Aparatos Sanitarios: lavabo e inodoro de porcelana vitrificada en color blanco. Plato de ducha en baño de dormitorio principal y baño secundario, según tipología.



**Grifería Hans Grohe** monomando en lavabos y ducha del baño secundario. Columna termostática en ducha del baño principal. Mueble con lavabo en baño principal, según tipología.

Aportando un estilo compacto y funcional, su gama permite optimizar cualquier espacio del baño.



## Carpintería interior



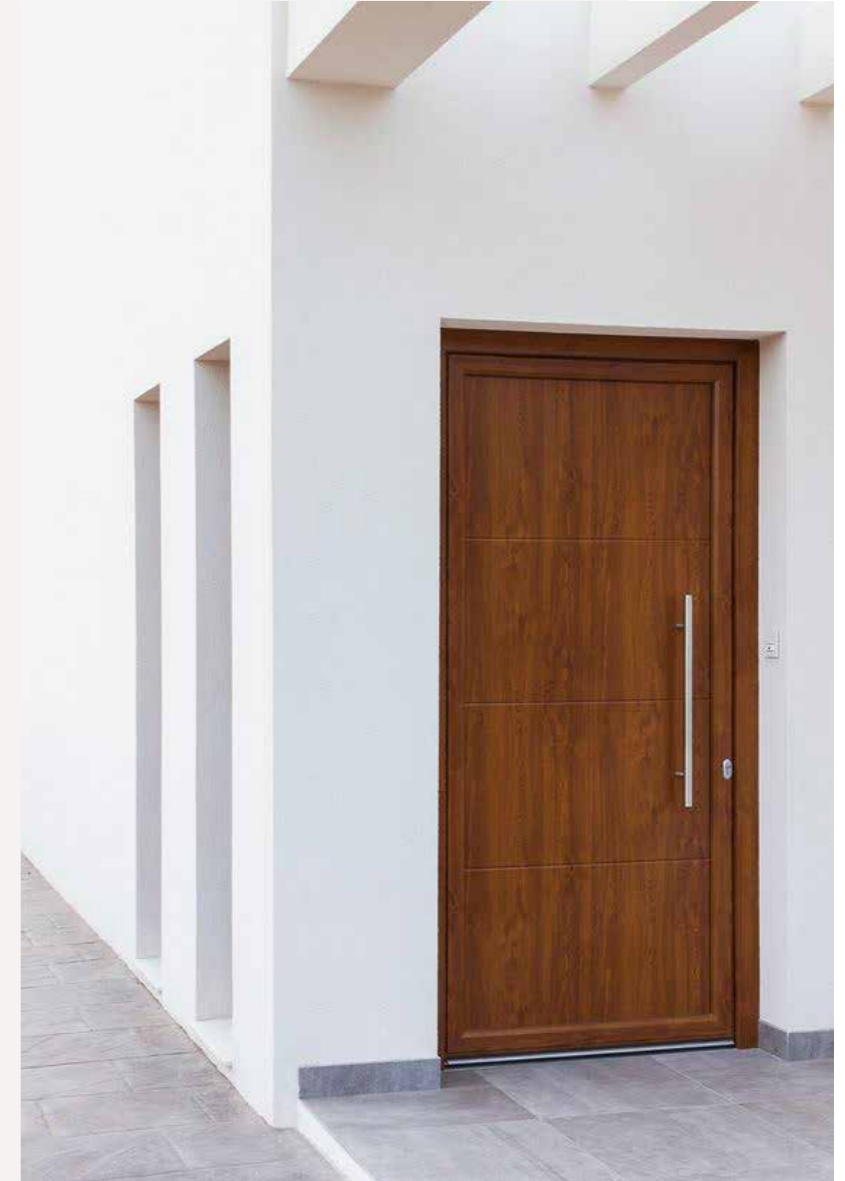
**Puertas de interior**

Puertas de paso interior lacadas en blanco con entrecalles.

**Puertas de interior**



**Puerta acceso vivienda**



Puerta blindada en acceso a vivienda con acabado de madera en parte exterior, y lacado blanco en la parte interior. Con herrajes de seguridad cromados, tirador exterior y mirilla óptica.

# Exteriores

Zonas comunes exteriores con pavimento de hormigón impreso y zonas interiores privadas de gres porcelánico rectificado.



Porcelánico



Zonas ajardinadas

Zonas ajardinadas con jardinería y plantación de especies autóctonas.

Porcelánico

Hormigón Impreso





Vallado exterior en aluminio, con puerta peatonal y buzones.

Puerta acceso



Mobiliario Urbano

Las vallas y cercos son piezas fundamentales. Se tratan de recursos mas allá de su papel como garantías de intimidad y seguridad de las viviendas.

Pueden aportar un atractivo al plano estético e incluso ayudar a delimitar diferentes ambientes.

Vallado exterior

Iluminación exterior



Zonas ajardinadas y espacios comunitarios de encuentro, para la mejora de las relaciones sociales.



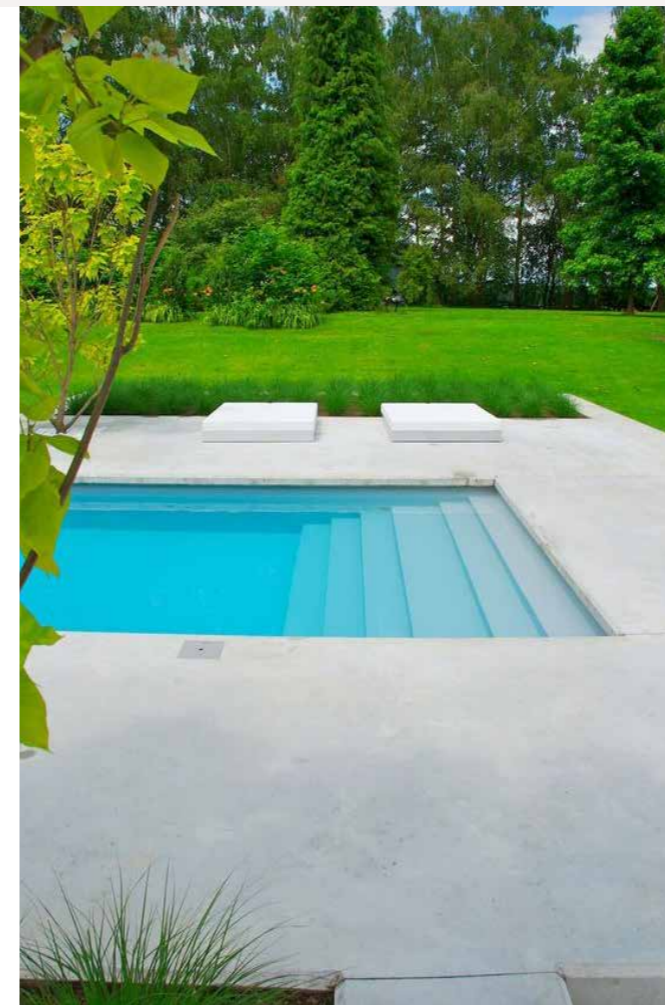
# Piscina



Piscina comunitaria exterior y área de solárium en planta baja.



Zonas ajardinadas con jardinería y plantación de especies autóctonas.



# Instalación fotovoltaica de autoconsumo

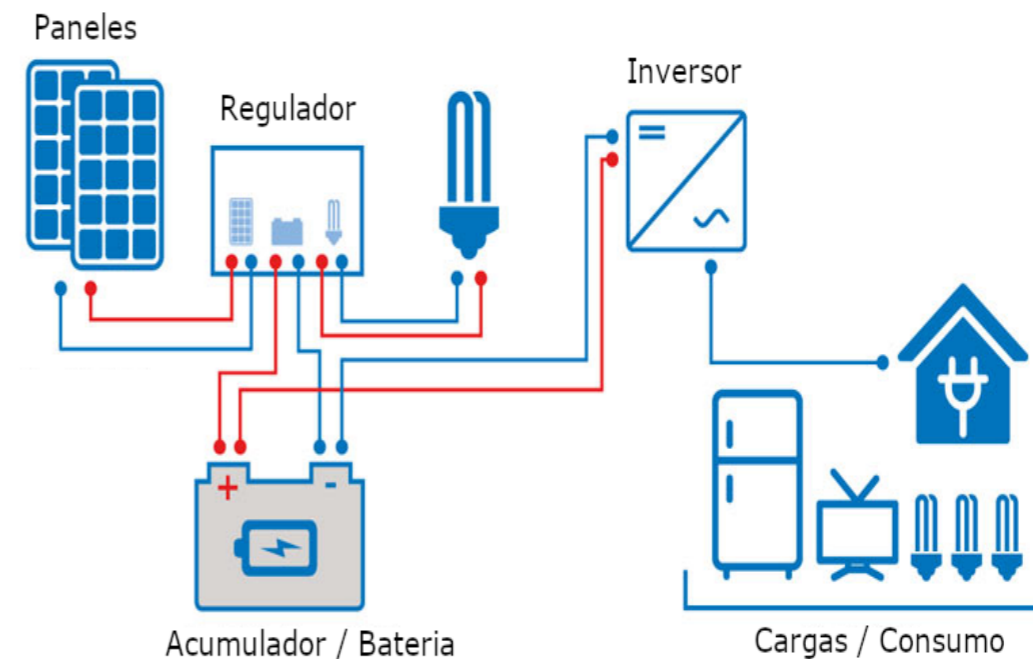
Se plantea una instalación fotovoltaica, para conseguir un mínimo del 60% de energía de origen renovable.



## Aeroterminia para agua caliente sanitaria

*Bomba de calor compacta instalación suelo*

Se prevé un sistema de aeroterminia, con producción frigorífica y calorífica a través de una unidad de conductos ubicada en el falso techo, y de un acumulador de ACS integrado en el hidrokít.





## Residencial el Castell

### Más información:

*Dirección:* Carrer Leonardo Da Vinci  
2, Cambriis

*Email:* [obranova@arturmartigi.com](mailto:obranova@arturmartigi.com)

*Tlf:* 647 491 250 (Opción a Whatsapp)

informació  
i vendes:

**AM** Artur Martí  
Gestió  
Immobilària

promotor:

