



EDIFICIO
NARA

proyecto

EDIFICIO NARA es un residencial de treinta y un viviendas en una de las mejores ubicaciones de nuestra población.

Ideado para ofrecerte el mejor hogar para vivir.

Hemos apostado por realizar un proyecto arquitectónico innovador, funcional, sostenible, y acorde a un estilo de vida actual y moderno.

Viviendas luminosas de amplias terrazas, excelentes calidades y una piscina privativa con espacio de recreo.



tu hogar

Construimos hogares donde nuestros clientes encuentran el equilibrio perfecto entre felicidad e inversión.

Edificio Nara, esta concebido para permitir una vida en la ciudad sin descuidar los momentos de paz y descanso. Viviendas donde la luz ilumina cada estancia, combinando viviendas prácticas y funcionales con un diseño elegante pensadas para disfrutar de tu hogar.

Hemos cuidado cada detalle para ti, cocinas y salones con espacios abiertos donde llega la luz de sus generosas terrazas, amplios y luminosos dormitorios, baños con muebles suspendidos a juego con alicatados porcelánicos y griferías de calidad.



ubicación

Edificio Nara se encuentra en el centro de nuestra ciudad, entre nuestra principal avenida Ancha de Castelar, 113 y la calle Alcoy 14.

En una ubicación inmejorable, con buenas comunicaciones y rodeado de todos los servicios necesarios para hacer de tu día a día una vida cómoda y confortable.



personaliza tu vivienda

Podrás personalizar los acabados de tu vivienda.

Varios ambientes de acabados en la
tarima de madera.

Distintas terminaciones para tu cocina.



cocinas



baños



memoria de calidades

En esta memoria hablamos de lo material, pero ...

LAS RISAS EN LA COCINA,

TU MUSICA PREFERIDA EN EL SALON

Y LOS TE QUIERO EN CADA RINCON

son de verdad lo que van a construir tu hogar.



31 viviendas en Ancha de Castelar y Calle Alcoy. San Vicente del Raspeig. Alicante.



cimentación y estructura

Cimentación y estructura de hormigón armado, según especificaciones de proyecto y código técnico de la edificación.



fachada

Fachada exterior de doble ladrillo cerámico revestida con mortero monocapa y con trasdosado de placa de yeso laminado en cara interior con aislamiento térmico/acústico.

Barandillas metálicas lacadas en blanco.



cubierta

Cubierta plana transitable con impermeabilización y aislamiento. Acabado con baldosa porcelánica.

Memoria de Calidades Orientativa y Provisional sujeta a posibles modificaciones técnicas, constructivas o legales, sin que esto sea en decremento de la calidad general de las calidades. Mobiliario no incluido.



tabiquería interior

Las separaciones entre viviendas mediante ladrillo tabicón con hueco doble, trasdosado de tabiquería de yeso laminado a ambos lados con aislamiento acústico interior.



pavimentos y revestimientos

Pavimento interior de la vivienda en porcelánico en cocinas y baños. Salón y resto de dependencias suelo laminado AC4 y rodapié en color blanco.

En terrazas con porcelánico antideslizante.

Terminaciones verticales y horizontales interiores con pintura plástica blanca lisa.

Paredes verticales de baños con porcelánicos de primera calidad.



carpintería exterior

Perfilería de aluminio color blanco, colocada sobre marco metálico, con vidrio doble acristalamiento con cámara, según exigencias de proyecto técnico.

Herrajes en color de aluminio.

Persianas en dormitorios.

Memoria de Calidades Orientativa y Provisional sujeta a posibles modificaciones técnicas, constructivas o legales, sin que esto sea en decremento de la calidad general de las calidades. Mobiliario no incluido.



carpintería interior

Puerta de entrada a la vivienda blindada con cerradura de seguridad y apertura silenciosa, lacado en color blanco con cerradura de seguridad.

Puertas de paso interiores lacadas en color blanco con burlete aislante y picaporte magnético.

Armarios forrados con cajoneras, portamaletas y barra de colgar.



cocina

Muebles altos, bajos y en columna con puertas y cajones con cierres amortiguados.

Encimera continúa y frente de la bancada de porcelánico o similar.

Cocina equipada con horno eléctrico, vitrocerámica y campana extractora.

Fregadero de acero inoxidable de un seno encastrado en encimera, con grifería monomando.



baños

Aparatos sanitarios de porcelana en color blanco.

Mueble de lavabo en baños con griferías monomando.

Plato de ducha antideslizante de resina en baño principal y secundario.



climatización y agua caliente

Preinstalación de climatización frío/calor por conductos.

Producción de agua caliente sanitaria mediante sistema de aerotermia.

En las viviendas con solárium se incorporará una toma de agua fría adicional.



instalación eléctrica y telecomunicaciones

Instalación de electricidad en cumplimiento con el Reglamento Electrotécnico de Baja Tensión.

Instalación de telecomunicaciones conforme exigencias del Reglamento de ICT.TV/FM.

Tomas de TV y datos en todos los dormitorios, salón y en cocina. Toma de fibra en el salón.

Mecanismos eléctricos de primera calidad acabados en blanco.

Sistema de videoportero digital.



ascensor

Ascensor por cada bloque de alta eficiencia energética, desde garajes a viviendas y adaptados a la dimensión requerida para el acceso a personas con movilidad reducida, cumpliendo normativa vigente.

Memoria de Calidades Orientativa y Provisional sujeta a posibles modificaciones técnicas, constructivas o legales, sin que esto sea en decremento de la calidad general de las calidades. Mobiliario no incluido.



zonas comunes

Patio comunitario con piscina, zonas ajardinadas y zona de calistenia.



Pavimentos en zonas comunes antideslizante, combinado con césped artificial y paramentos verticales acabados con pintura plástica lisa.

Iluminación en zonas comunitarias interiores controlada por sensores para ahorro y eficiencia energética.

Buzones centralizados.



sótano

Plazas de garaje y trasteros.

Preinstalación para facilitar la instalación posterior de punto de recarga de vehículos eléctricos conforme al Reglamento de baja tensión.

Acceso de vehículos con puerta de entrada y salida de vehículos automática con mando a distancia.

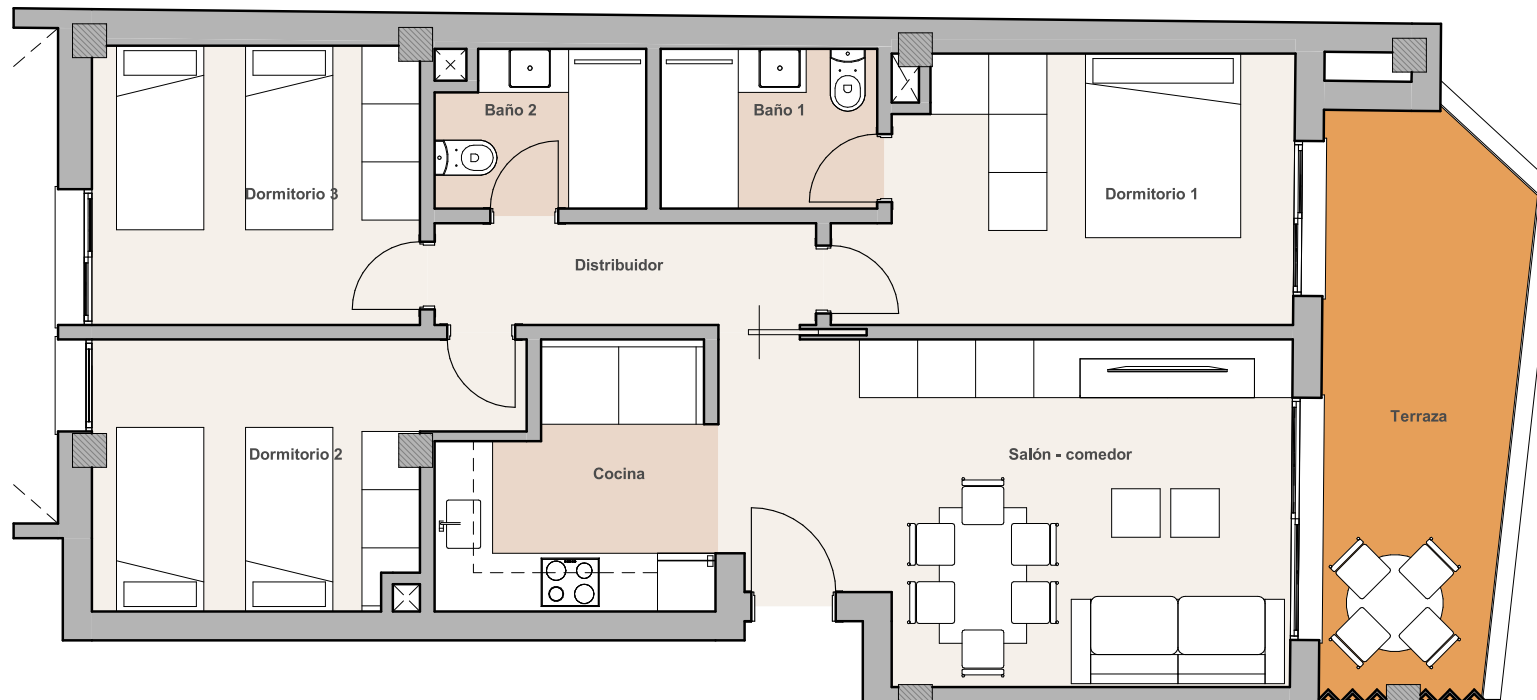
Iluminación controlada por sensores para ahorro y eficiencia energética.

Suelo de garaje con hormigón continuo y señalización mediante pintura de las distribuciones y recorridos.

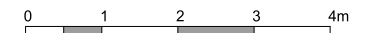
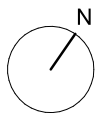
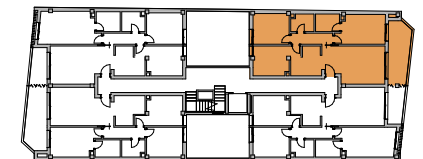
Memoria de Calidades Orientativa y Provisional sujeta a posibles modificaciones técnicas, constructivas o legales, sin que esto sea en decremento de la calidad general de las calidades. Mobiliario no incluido.

tu vivienda

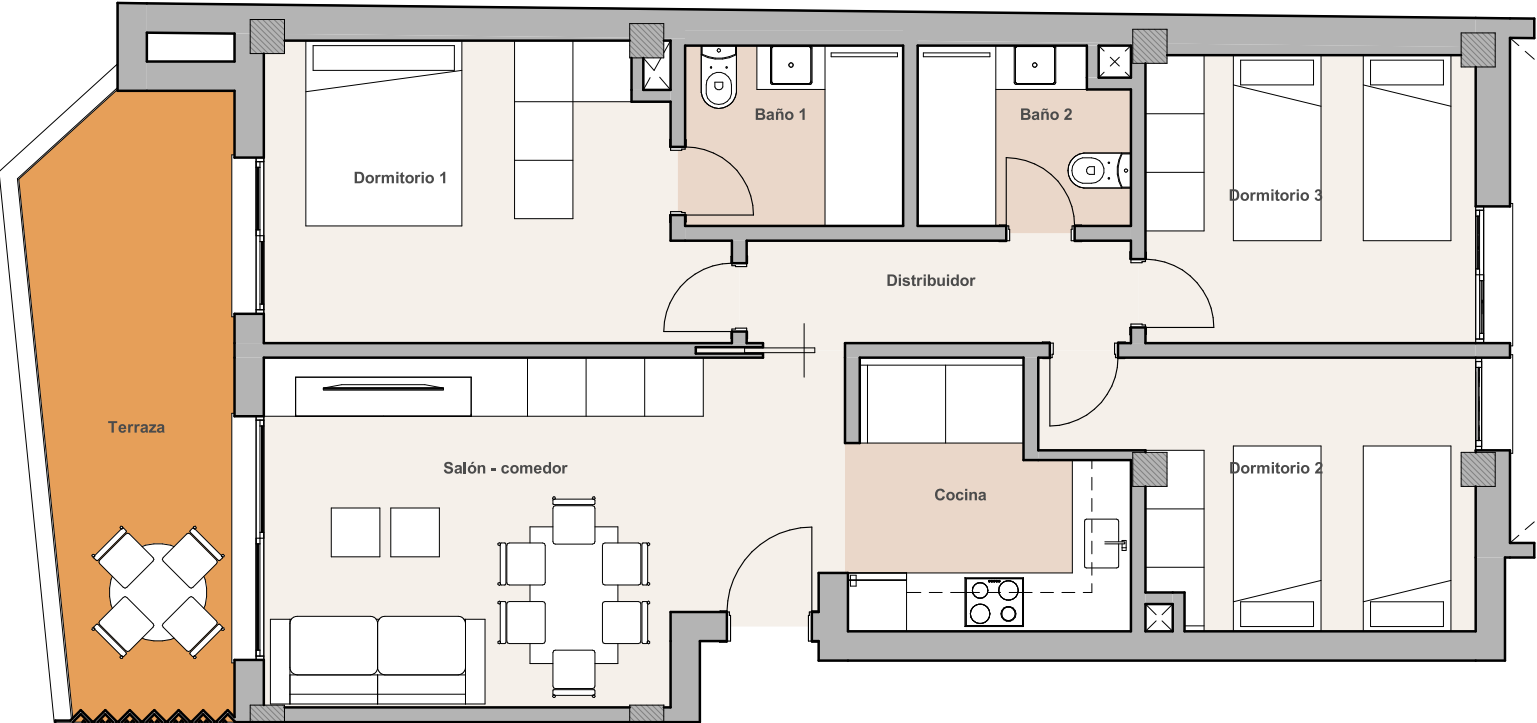
Bloque 1. Planta 2. Vivienda D



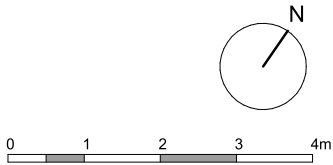
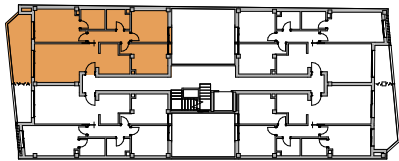
interior vivienda	
Salón Comedor	19,34 m ²
Cocina	6,92 m ²
Dormitorio 1	12,04 m ²
Dormitorio 2	10,26 m ²
Dormitorio 3	9,70 m ²
Distribuidor	4,14 m ²
Baño 1	3,69 m ²
Baño 2	3,40 m ²
Total Sup. útil interior	69,48 m²
exterior vivienda	
Terraza	12,83 m ²
Total Sup. útil exterior	12,83 m²
Total Superficie Útil vivienda	82,32 m²
Total Superficie Construida vivienda	99,76 m²
Total Sup. Const. + p.p. zonas comunes	134,28 m²



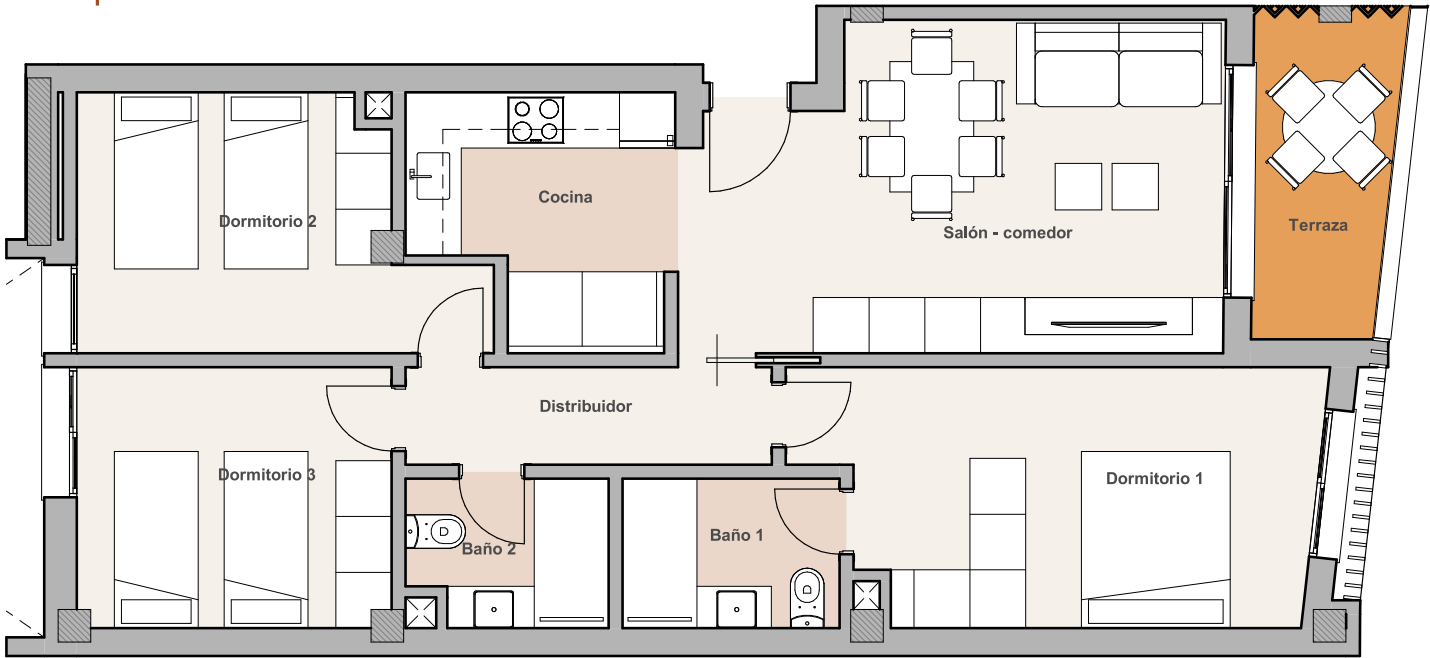
Bloque 1. Planta 3. Vivienda A



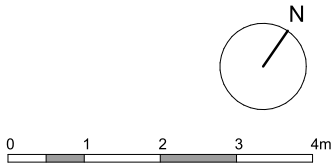
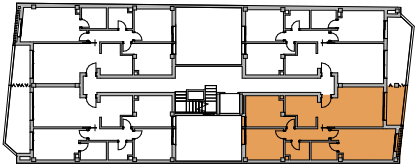
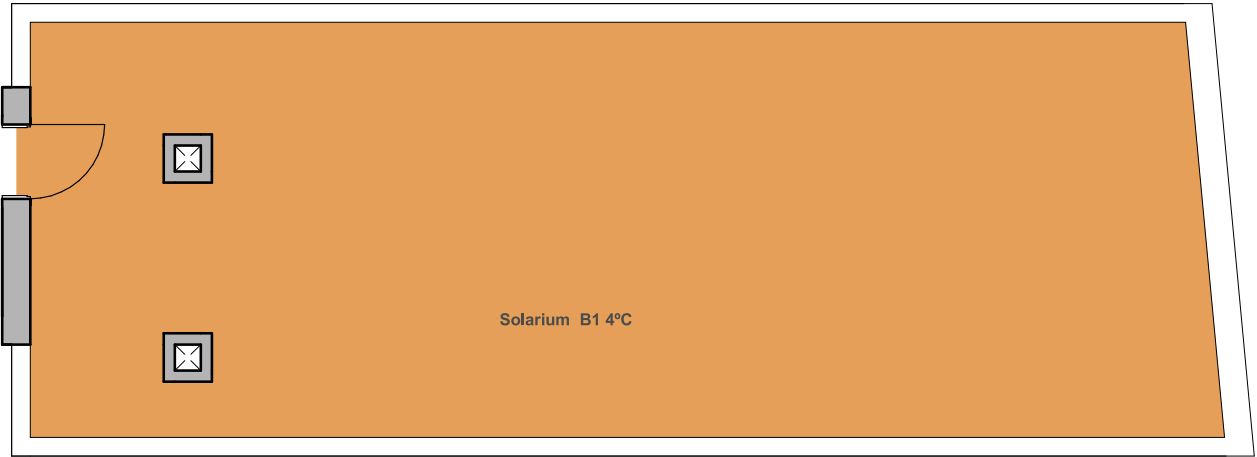
interior vivienda	
Salón Comedor	19,49 m ²
Cocina	6,92 m ²
Dormitorio 1	13,31 m ²
Dormitorio 2	10,26 m ²
Dormitorio 3	9,95 m ²
Distribuidor	4,14 m ²
Baño 1	4,13 m ²
Baño 2	3,84 m ²
Total Sup. útil interior	72,04 m²
exterior vivienda	
Terraza	13,57 m ²
Total Sup. útil exterior	13,57 m²
Total Superficie Útil vivienda	85,61 m²
Total Superficie Construida vivienda	103,42 m²
Total Sup. Const. + p.p. zonas comunes	139,20 m²



Bloque 1. Planta 4. Vivienda C

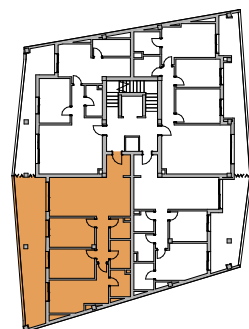


interior vivienda	
Salón Comedor	19,21 m ²
Cocina	6,92 m ²
Dormitorio 1	14,46 m ²
Dormitorio 2	10,31 m ²
Dormitorio 3	9,43 m ²
Distribuidor	4,14 m ²
Baño 1	3,75 m ²
Baño 2	3,31 m ²
Total Sup. útil interior	71,52 m²
exterior vivienda	
Solarium	55,90 m ²
Terraza	5,96 m ²
Total Sup. útil exterior	61,86 m²
Total Superficie Útil vivienda	133,39 m²
Total Superficie Construida vivienda	155,23 m²
Total Sup. Const. + p.p. zonas comunes	208,94 m²

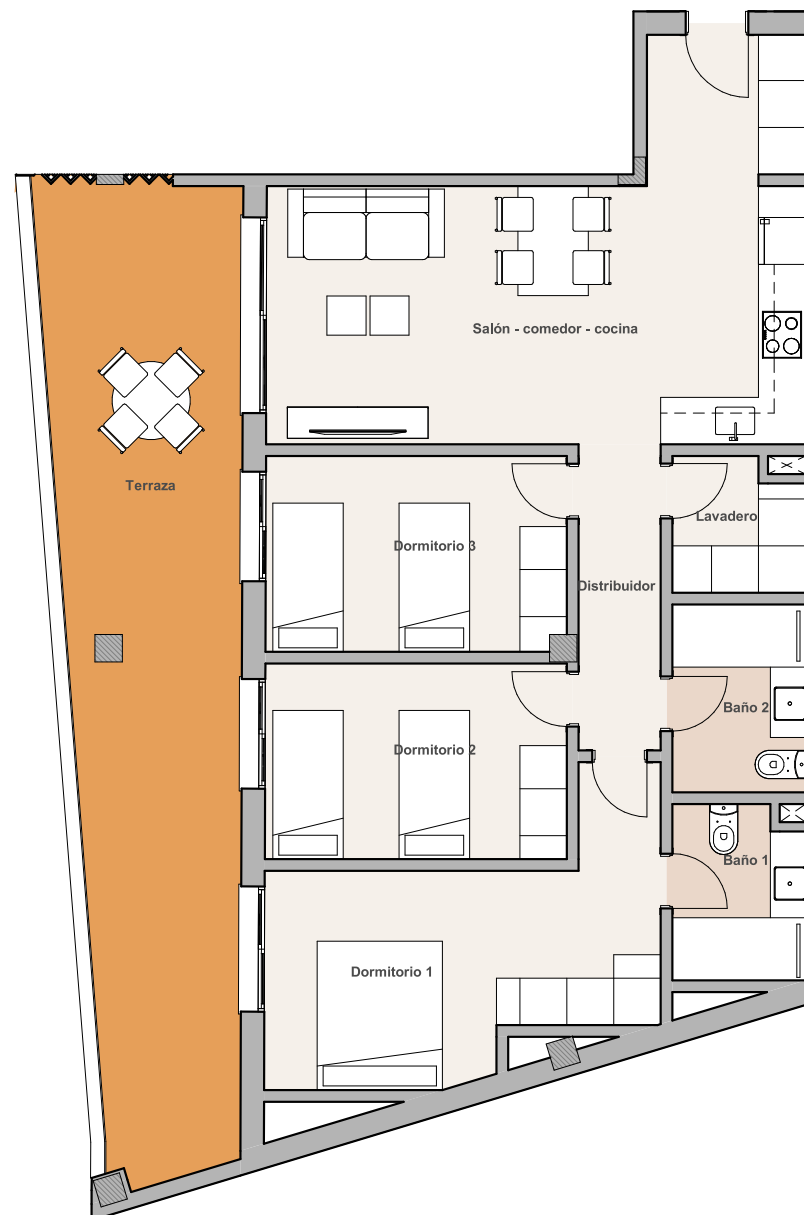


Bloque 2. Planta 1. Vivienda B

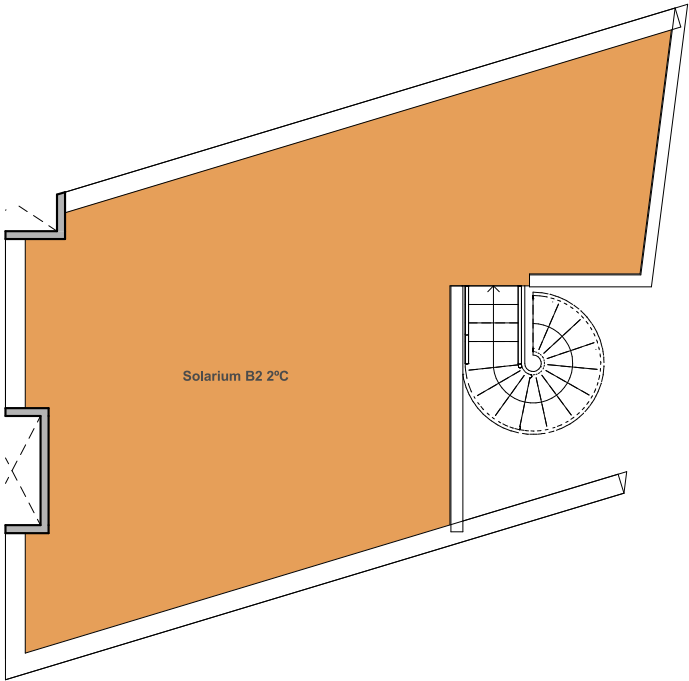
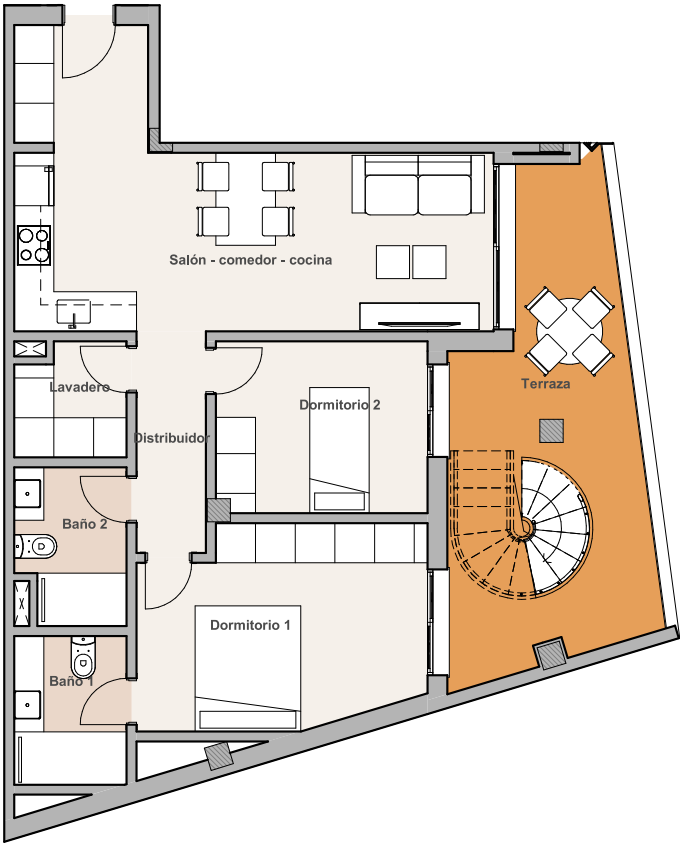
interior vivienda	
Salón Comedor Cocina	26,56 m ²
Dormitorio 1	13,83 m ²
Dormitorio 2	9,64 m ²
Dormitorio 3	9,57 m ²
Distribuidor	4,11 m ²
Baño 1	3,67 m ²
Baño 2.	4,08 m ²
Lavadero	2,76 m ²
Total Sup. útil interior	74,22 m²
exterior vivienda	
Terraza	30,12 m ²
Total Sup. útil exterior	30,12 m²
Total Superficie Útil vivienda	104,34 m²
Total Superficie Construida vivienda	121,42 m²
Total Sup. Const. + p.p. zonas comunes	159,05 m²



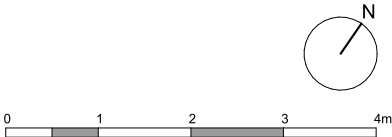
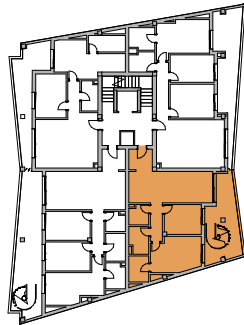
0 1 2 3 4m



Bloque 2. Planta 2. Vivienda C

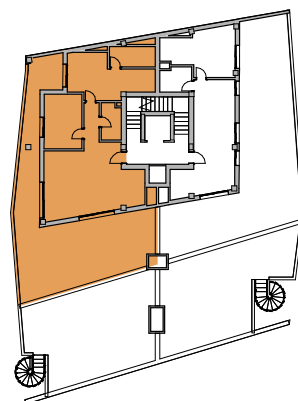


interior vivienda	
Salón Comedor Cocina	23,41 m ²
Dormitorio 1	12,60 m ²
Dormitorio 2	8,27 m ²
Distribuidor	3,52 m ²
Baño 1	3,83 m ²
Baño 2	3,80 m ²
Lavadero	2,78 m ²
Total Sup. útil interior	58,20 m²
exterior vivienda	
Solarium	52,39 m ²
Terraza	19,81 m ²
Total Sup. útil exterior	72,20 m²
Total Superficie Útil vivienda	130,40 m²
Total Superficie Construida vivienda	150,76 m²
Total Sup. Const. + p.p. zonas comunes	197,48 m²



Bloque 2. Planta 3. Vivienda A

interior vivienda	
Salón Comedor Cocina	30,21 m ²
Dormitorio 1	14,69 m ²
Dormitorio 2	10,00 m ²
Distribuidor	2,89 m ²
Baño 1	4,52 m ²
Baño 2	3,52 m ²
Total Sup. útil interior	65,82 m²
exterior vivienda	
Terraza	65,51 m ²
Total Sup. útil exterior	65,51 m²
Total Superficie Útil vivienda	131,33 m²
Total Superficie Construida vivienda	151,04 m²
Total Sup. Const. + p.p. zonas comunes	197,85 m²



nuestra empresa



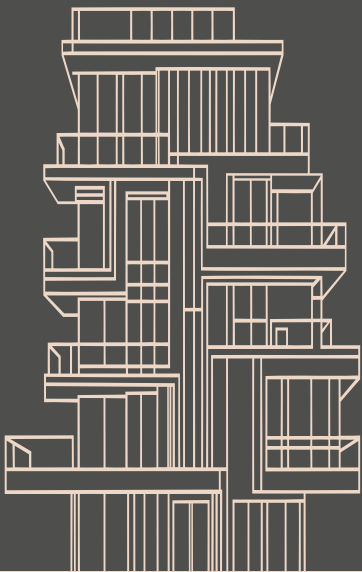
Somos una compañía especializada en desarrollar proyectos inmobiliarios.

Creamos hogares, cientos de viviendas entregadas a lo largo de nuestra historia, han hecho felices a muchas familias.

Nuestra mejora continua, la calidad del equipo humano y sobre todo la satisfacción de nuestro clientes nos garantiza un futuro firme y prometedor.

Siendo una de la compañías líder en el sector por nuestra experiencia acumulada durante varias generaciones, las calidades de nuestros edificios, la atención al cliente y la ubicación privilegiada de nuestras promociones son elementos claves para el comprador de nuestras viviendas.

Nuestro saber hacer y nuestra trayectoria nos han otorgado un reconocimiento y prestigio en el sector.



Este final
es solo el principio

EDIFICIO
NARA

PROMUEVE Y CONSTRUYE



AVIA
CONSTRUCCIONES & PROYECTOS

COMERCIALIZA

