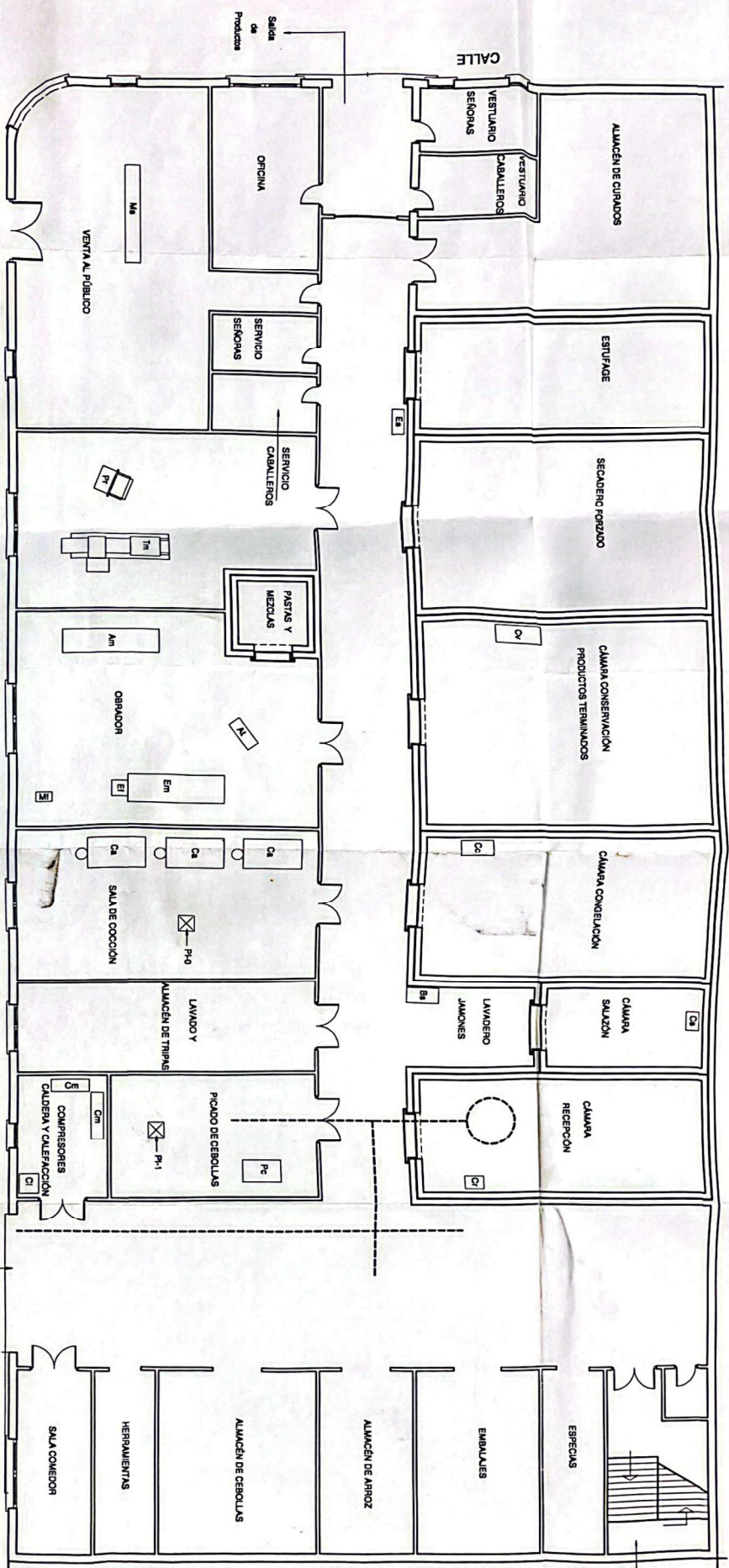


PARCELA 98



LEYENDA
NIUEVAS
 Tri: Terminación de bandejas (2 Kw)
EXISTENTES

- Ma: Motor refrigerado (1,0 cv)
- Am: Arrastres (3,0-2,0-1,5 cv)
- Et: Elevador (1,0 cv)
- Mt: Máquina (1/2 de lavado) (1,0 cv)
- Cm: Compresora (3,5-2,0 cv)
- Pt: Polijato hecho (1,0-0,4 cv)
- Em: Embudidos (3,0-2,0 cv)
- At: Ausora de hilo (0,13 cv)
- Cc: Caldera (240,25 cv)
- Pc: Pistones (3,0 cv)
- Ci: Caldera de agua (0,5 cv)
- Cr: Cámara de masapán (30 cv)
- Ce: Cámara de salado (1,5 cv)
- Cc: Cámara de congelado (3,0 cv)
- Ba: Bomba de salado (1,0 cv)
- Cc: Cámara de conservación (4 cv)
- Et: Estufa (2,5 cv)
- Ca: Carrete manual
- Pf: Precipitadora (0,13 cv)



Proyecto: MEJORA DE UNA FABRICA DE EMBUDIDOS
Plano: PLANTA BAJA MAQUINARIA
Plano N°: 2
Escala: 1/100
INGENIERO S.A.
Ing. José Antonio, R. P. A. M.A.
Dir. Ing. 850/23-35-36
Proyector: D. MIGUEL ANGEL SORIANO MURONEL
El Ingeniero Agrónomo
Localidad: LAS NAVAS DEL MARQUES (ANILA)
Fecha: Marzo/1998
Fdo.: Francisco Rodríguez Tocchio