

ENTREGA
3r Trimestre
2026

DEL CARME **PREMIÀ**

ÜCSA
UNIÓN DE CONTRATISTAS

DEL CARME **PREMIÀ**

C/ del Carme, 4-6. Premià de Mar

Edificio residencial de 25 viviendas distribuidas en 3 plantas y 20 plazas de aparcamiento en el sótano

9 pisos en venta de 1 y 2 habitaciones

16 pisos en alquiler de 1, 2 y 3 habitaciones

Inicio obras Septiembre 2024 y finalización tercer trimestre 2026

Información y ventas

Jordi Angerri

Unión de Contratistas, S.A.

Diagonal, 419, 6º-2ª. 08008 Barcelona

T. 93 416 12 08

www.uksa.es

Promueve:

ÜCSA
UNIÓN DE CONTRATISTAS





Materiales y colores del edificio

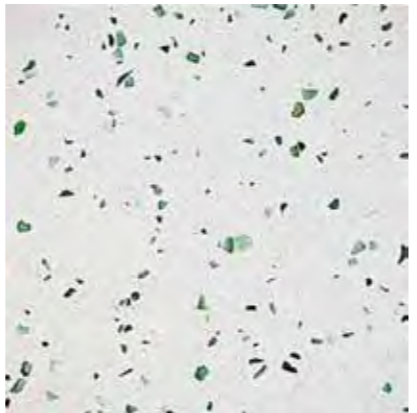
Fachada
Revestimiento de SATE
color blanco roto-crema



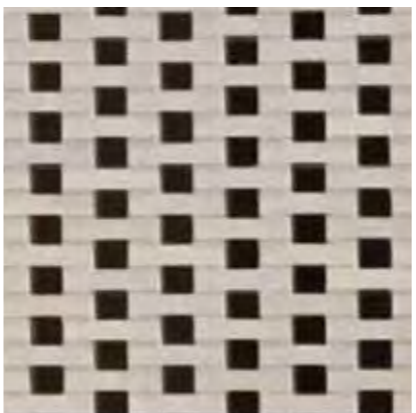
Escaleras y suelos zonas comunes
Hormigón visto



Suelo viviendas
Terrazo



Celosías
Ladrillo blanco roto-crema



Techos viviendas
Forjado hormigón y pilares vistos



Paredes viviendas
Placas de yeso tipo Pladur color blanco



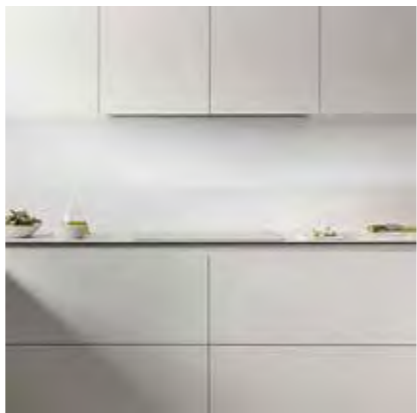
Carpintería exterior
Aluminio blanco roto-crema



Persianas Alicantinas
Lamas madera verde crema



Muebles cocina
Laminados blancos sin tirador



Iluminación interior
Plafón pared



Mecanismos
SIMON Blancos



Revestimiento Baño
Cerámica verde (enbaldosado total en zona ducha y resto a media altura) Paredes pintadas blancas



Grifería
Cromada



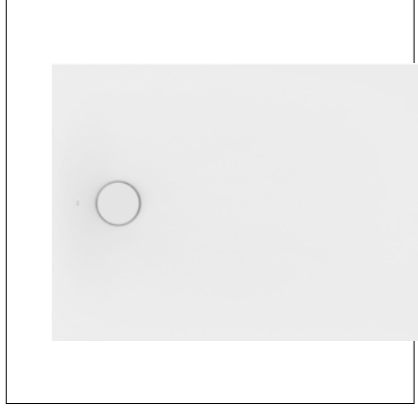
Pica mural
Inspira o similar



Sanitario
The Gap o similar



Plato ducha de resina y mampara vidrio simple 1 hoja



Acabados y equipamientos

Carpintería Exterior

- Ventanas de aluminio color blanco-roto-crema con rotura de puente térmico y cristal tipo climalit
- Persianas alicantinas de lamas de madera color verde enrollables manualmente

Carpintería Interior

- Puertas interiores lacadas blancas. Sistema de cierre con manija simple de aluminio blanco y pestillo en los baños.
- Puerta de entrada a los pisos, maciza, lisa, lacada blanca. Cerradura de seguridad, tirador y mirilla en edificio de C/ Ramón y Cajal y en 3 puertas del edificio de C/ del Carme. En el resto de viviendas celosía cerámica en recibidor exterior con puerta de entrada en chapa deployée (Edificio C/ del Carme)
- Armario a medida en la habitación principal con altillo y barra y sin distribuir.

Pavimentos

- Suelo de cemento visto en vestíbulos, pasillos, zonas comunes y parking
- Suelo de terrazo 40x40cm blanco-verde en toda la vivienda y balcones

Revestimientos

Fachada

- De SATE con aislamiento exterior y acabado rebozado color blanco roto
- Aplacado vertical con pieza de gres porcelánico color verde en la base del edificio en contacto con la calle

Viviendas

- Divisiones interiores con placas de yeso tipo Pladur sujetas a estructura metálica y aislamiento con lana de vidrio.
- Acabado con pintura plástica lisa color blanco en paredes y falsos techos.
- Alicatado de los baños con piezas cerámicas de 10x30cm de color verde en zonas húmedas (2 paredes) y resto de paredes pintadas blancas.

Techo

- Forjado unidireccional de cemento visto (Edificio C/ del Carme) a excepción del baño y distribuidor con falso techo continuo de yeso laminado pintado blanco.
- Forjado de hormigón visto liso en pisos C/ Ramón y Cajal en espacio Salón - comedor - cocina. Falso techo continuo de yeso laminado pintado blanco en el resto de estancias

Iluminación

Zonas comunes

- Luminarias de bajo consumo con detectores de presencia.

Viviendas

- Luminarias de bajo consumo en toda la vivienda con iluminación tipo Led.
- Mecanismos blancos tipo serie Simon 270

Equipamiento de la cocina

- Cocina totalmente amueblada con armarios altos y bajos con alma de conglomerado de madera y acabado laminado blanco.
- Encimera de piedra artificial tipo silestone blanco y peto con pieza cerámica verde de 7x30cm
- Pica de color blanco
- Grifería monomando cromada tipo Targa de Roca

Electrodomésticos de la casa Cata

- Campana extractora
- Horno convencional multifunción empotrable
- Placa vitrocerámica de inducción de 3 fuegos

Equipamiento de los baños

- WC de la casa Roca modelo tipo The Gap
- Pica mural Modelo tipo Inspira de Roca
- Plato de ducha de resina de color blanco y mampara de cristal simple
- Grifería monomando
- Espejo de pared

Balcones

- Barandilla de barrotes de acero para pintar

Portal

- Pavimento de hormigón visto
- Puerta de acero y cristal
- Falso techo

Rellanos

- Celosías de ladrillo calado blanco en la fachada sur junto al passillo de acceso a las viviendas y recibidor exterior de los pisos del edificio del C/ del Carme
- Pavimento de hormigón pulido
- Paredes enyesadas y pintadas
- Frontal de las puertas del ascensor a decidir

Escaleras

- Escaleras de hormigón visto con tablero fenólico
- Barandilla de barrotes de acero para pintar
- Paredes enyesadas y pintadas

Agua caliente y ventilación

- Placas solares para la producción de energía fotovoltaica para las zonas comunes del edificio.
- Máquinas de aerotermia comunitaria per la produccción de ACS (Agua Caliente sanitaria) y climatización total por aire (Frio-Calor)

Zona Comunitaria-Terrado

- Cubierta plana solo accesible para el mantenimiento de placas fotovoltaicas.

Control de Calidad

- Segun la legislación vigente se realizan las auditorías técnicas necesarias de control de calidad del proyecto ejecutivo y se realizan en la estructura: cimentación, muros y forjados, asi como la estanqueidad de las cubiertas, terrazas y fachadas.

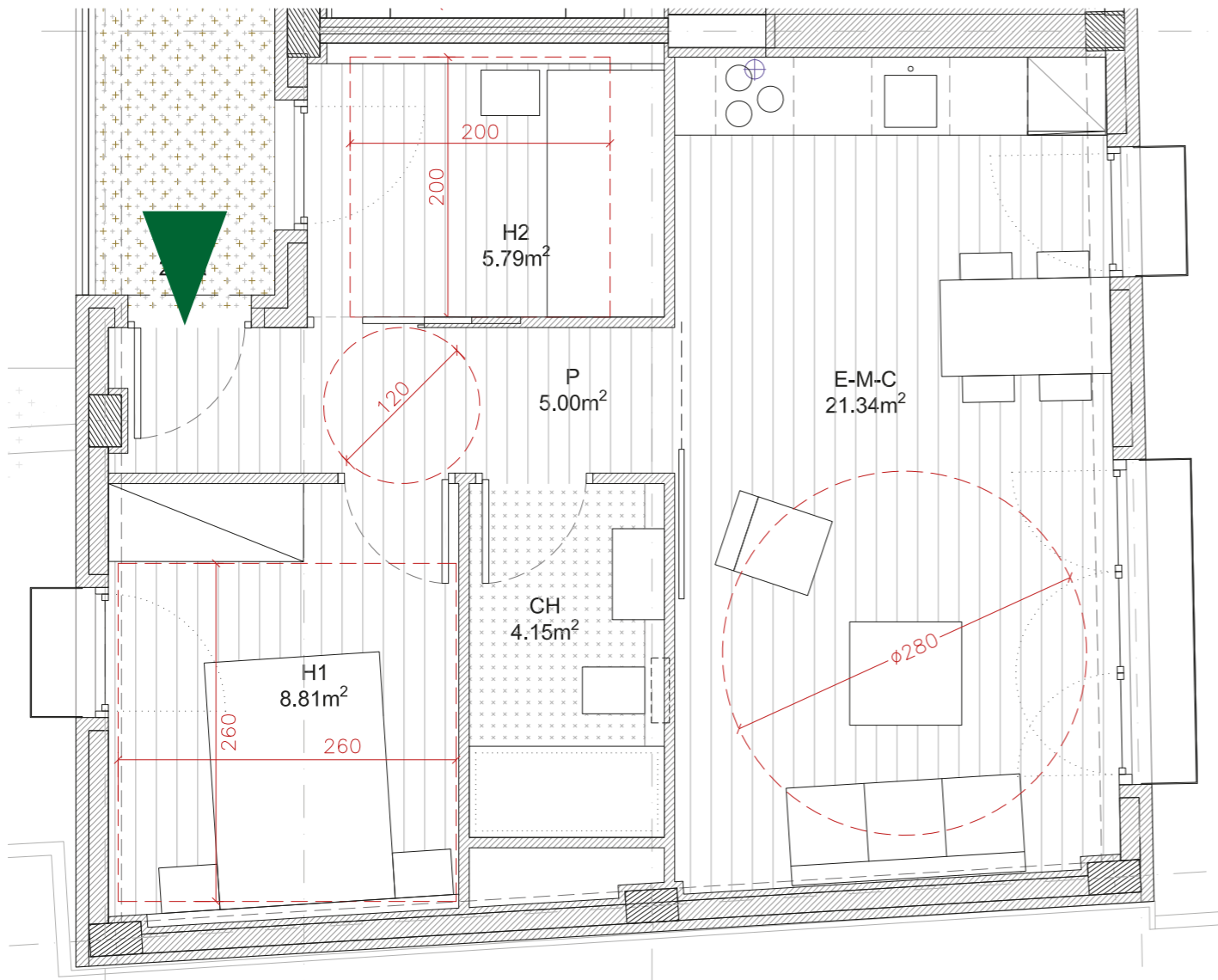
Nota

- U.C.S.A. se reserva el derecho de modificar, sin previo aviso, las características y acabados de los pisos, manteniendo las mismas calidades, motivadas por las exigencias técnicas, jurídicas, comerciales o de suministro.
- Los planos de distribución, m2 y elementos de este dossier comercial son orientativos y pueden verse sometidos a modificaciones y cambios durante el desarrollo de la obra. las imágenes 3D o renders de la fachada, terrado-piscina y de los interiores de una vivienda tipo son solo simiulaciones de los espacios que no incluyen los elementos y mobiliario representado y no tienen ningun valor contractual.

Localización. C/ del Carme, 4-6 esquina C/ de Ramon y Cajal. Premià de Mar



2-3

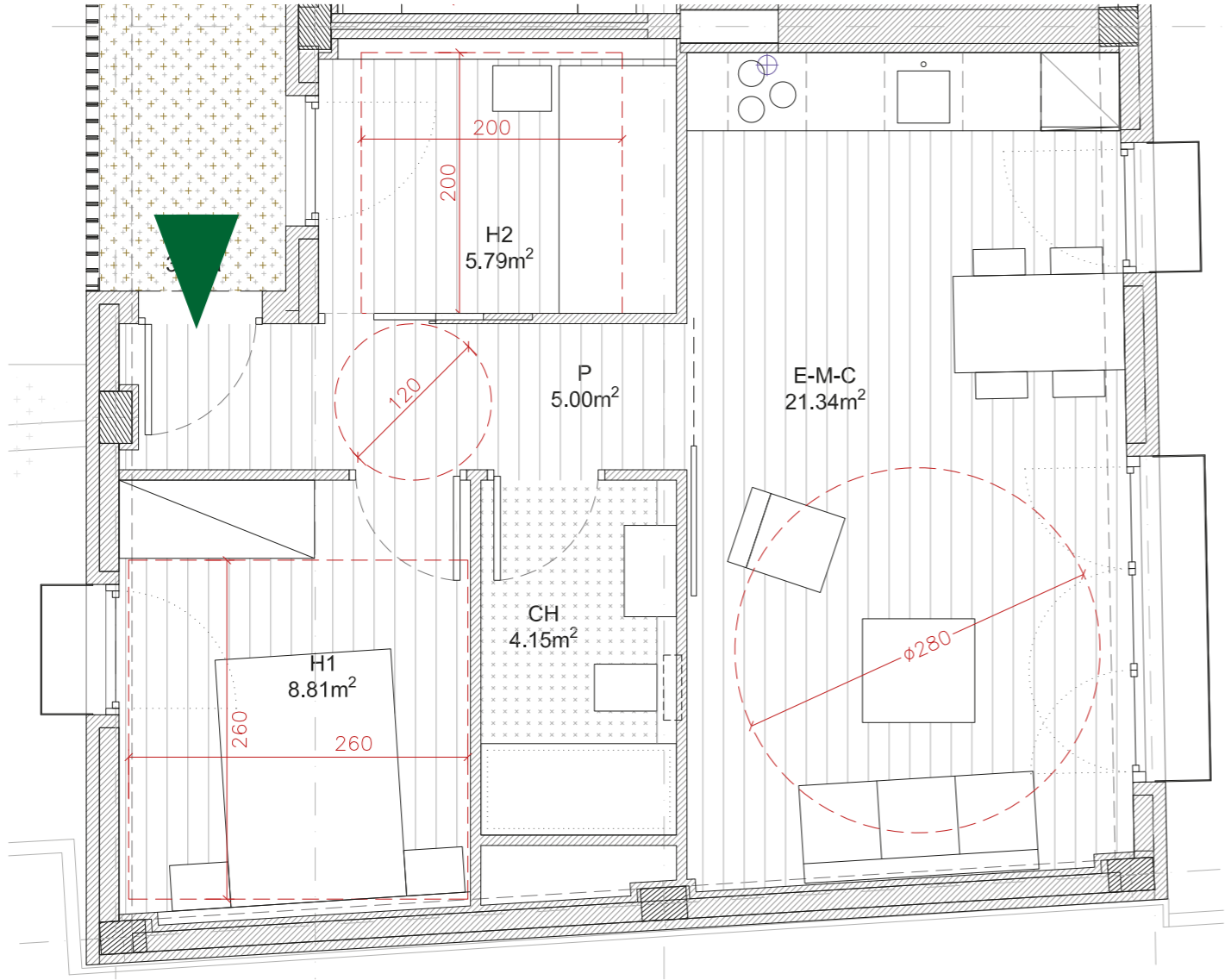


Vivienda	Hab.	Baño	m ² utiles	m ² cons.	Terraza	Precio (IVA no incluido)
2-3 (T5)	2	1	44,08m2	54,09m2		232.000 €

3-3

Carrer del Carme 4-6

Carrer de Ramon y Cajal



Vivienda	Hab.	Baño	m ² utiles	m ² cons.	Terraza	Precio (IVA no incluido)
3-3 (T5)	2	1	44,10m2	54,09m2		238.000 €



DEL CARME **PREMIÀ**

Vivenda	Hab.	Bany	m² utils	m² cons.	Terrassa	Preu (IVA no inclòs)
1-1 (T3-A)	2	1	41,85m²	50,28m²		VENUT
1-2 (T4)	1	1	34,06m²	40,80m²		VENUT
1-3 (T5)	2	1	44,18m²	54,09m²		VENUT
2-1 (T3-A)	2	1	41,77m²	50,28m²		VENUT
2-2 (T4)	1	1	34,46m²	40,80m²		VENUT
2-3 (T5)	2	1	44,08m²	54,09m²		232.000 €
3-1 (T3-B)	1	1	39,29m²	50,28m²	4,90m²	VENUT
3-2 (T4)	1	1	34,49m²	40,80m²		VENUT
3-3 (T5)	2	1	44,10m²	54,09m²		238.000 €
Places d'aparcament i traster: 6,7,8 i 9						25.000 €