



FONAMENTACIÓ I ESTRUCTURA

- Fonamentació i estructura de formigó armat segons la normativa vigent, Codi Tècnic de l'Edificació i d'acord amb els resultats obtinguts de l'estudi geotècnic del terreny. Un organisme de control tècnic independent i un laboratori homologat garantiran la perfecta execució dels treballs.

CIMENTACIÓN Y ESTRUCTURA

- Cimentación y estructura de hormigón armado según la normativa vigente, Código Técnico de la Edificación y de acuerdo con los resultados obtenidos del estudio geotécnico del terreno. Un organismo de control técnico independiente y un laboratorio homologado garantizarán la perfecta ejecución de los trabajos.



FAÇANA

- **Planta baixa:**
Façana de paret ceràmica, tipus gero, acabat amb un revestiment de ceràmica de gran format (120x60 cm).
- **Planta tipus:**
 - **Zona A (terrasses):**
Façana de paret ceràmica, tipus gero, acabat amb un revestiment continu amb propietats hidròfuges.
 - **Zona B (resta):**
Façana de panell de formigó arquitectònic amb acabat acolorit i texturitzat amb relleu.
- **Planta coberta (badalot dels habitatges tipus dúplex):**
Façana de paret ceràmica, tipus gero, acabat amb un revestiment continu amb propietats hidròfuges.

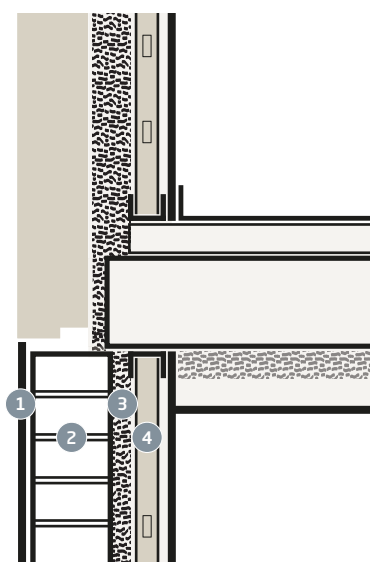
FACHADA

- **Planta baja:**
Fachada de pared cerámica, tipo gero, acabado con un revestimiento en cerámica de gran formato (120x60 cm).
- **Planta tipo:**
 - **Zona A (terrazas):**
Fachada de pared cerámica, tipo gero, acabado con un revestimiento continuo con propiedades hidrófugas.
 - **Zona B (resto):**
Fachada de panel de hormigón arquitectónico con acabado coloreado y texturizado con relieve.
- **Planta cubierta (torreón de las viviendas tipo dúplex):**
Fachada de pared cerámica, tipo gero, acabado con un revestimiento continuo con propiedades hidrófugas.



ESQUEMA FAÇANA PLANTA BAIXA I PLANTA TIPUS ZONA A

ESQUEMA FACHADA PLANTA BAJA Y PLANTA TIPO ZONA A

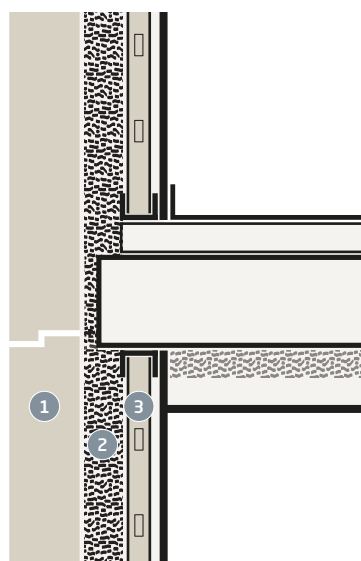


- 1 **Revestiment de ceràmica de gran format**
Revestimiento de cerámica de gran formato
- 2 **Paret d'obra de fàbrica**
Pared de obra de fábrica
- 3 **Aïllament tèrmic**
Aislamiento térmico
- 4 **Estructura galvanitzada amb aïllament acústic, acabat amb placa de guix laminat.**
Estructura galvanizada con aislamiento acústico, acabado con placa de yeso laminado.

* Secció esquemàtica orientativa.
* Sección esquemática orientativa.

ESQUEMA FAÇANA PLANTA TIPUS ZONA A

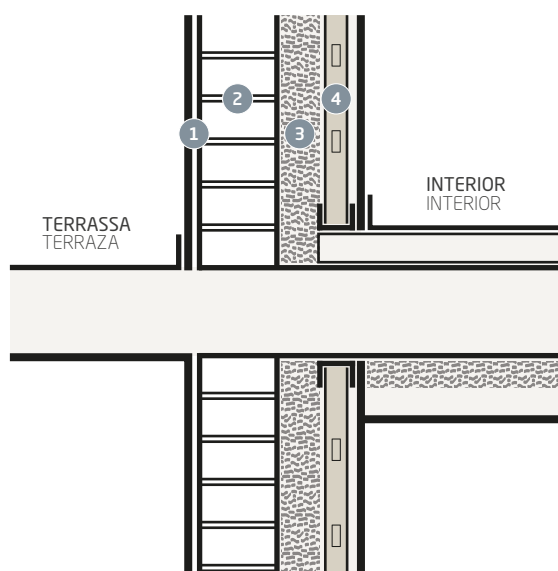
ESQUEMA FACHADA PLANTA TIPO ZONA A



- 1 **Panel de formigó arquitectònic**
Panel de hormigón arquitectónico
- 2 **Aïllament tèrmic**
Aislamiento térmico
- 3 **Estructura galvanitzada amb aïllament acústic, acabat amb placa de guix laminat.**
Estructura galvanizada con aislamiento acústico, acabado con placa de yeso laminado.

* Secció esquemàtica orientativa.
* Sección esquemática orientativa.

ESQUEMA FAÇANA PLANTA TIPUS ZONA B
ESQUEMA FACHADA PLANTA TIPO ZONA B



- 1 Revestiment decoratiu continu
Revestimiento decorativo continuo
- 2 Paret d'obra de fàbrica
Pared de obra de fábrica
- 3 Aïllament tèrmic
Aislamiento térmico
- 4 Estructura galvanitzada amb aïllament acústic, acabat amb placa de guix laminat.
Estructura galvanizada con aislamiento acústico, acabado con placa de yeso laminado.

* Secció esquemàtica orientativa.
* Sección esquemática orientativa.



COBERTES

- Coberta plana invertida amb aïllament tèrmic i impermeabilització amb làmina asfàltica.
- Terrasses privades amb paviment de gres porcellànic antilliscant i antigelandes, especial per a exteriors, de marca de primer de nivell.

CUBIERTAS

- Cubierta plana invertida con aislamiento térmico e impermeabilización con lámina asfáltica.
- Terrazas privadas con pavimento de gres porcelánico antideslizante y antiheladas, especial para exteriores, de marca de primer de nivel.



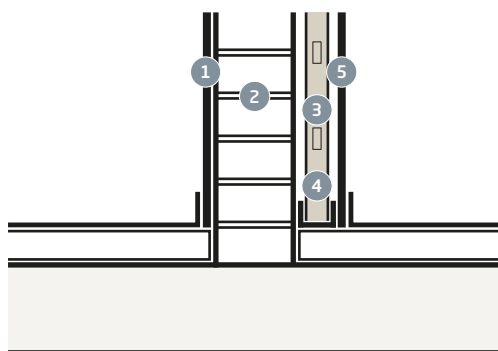
DIVISIONS INTERIORS I AÏLLAMENTS

DIVISIONES INTERIORES Y AISLAMIENTOS

- Separació entre habitatges i zones comuns: parets de maó calat revestides amb guix en el costat que delimita amb els espais comuns i amb trasdossat de plaques de guix laminat a la cara interior dels habitatges.
- Separación entre viviendas y zonas comunes: paredes de ladrillo perforado revestidas con yeso en el lado que delimitan con los espacios comunes y con trasdosado de placas de yeso laminado en la cara interior de las viviendas.

ESQUEMA SEPARACIÓ ENTRE HABITATGES I ZONES COMUNES

ESQUEMA SEPARACIÓN ENTRE VIVIENDAS Y ZONAS COMUNES

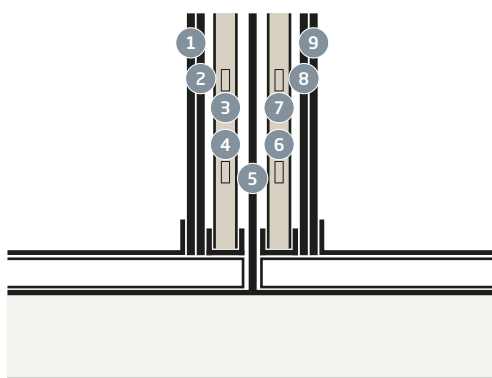


- 1 Guix i pintura
Yeso y pintura
- 2 Paret tipus "Gero"
Pared tipo "Gero"
- 3 Estructura galvanitzada
Estructura galvanitzada
- 4 Aïllament acústic
Aislamiento acústico
- 5 Placa de guix laminat
Placa de yeso laminado

* Secció esquemàtica orientativa.
* Sección esquemática orientativa.

- Separació entre habitatges: paret autoportant amb un gruix de 160 mm, formada per plaques de guix laminat i xapa metàl·lica antiintrusió. Aquest sistema de separació confereix millores tant acústiques com tèrmiques molt superiors als sistemes tradicionals.
- Separación entre viviendas: pared autoportante con un grosor de 160 mm, formada por placas de yeso laminado y chapa metálica antiintrusión. Este sistema de separación confiere mejoras tanto acústicas como térmicas muy superiores a los sistemas tradicionales.

ESQUEMA SEPARACIÓ ENTRE HABITATGES
ESQUEMA SEPARACIÓN ENTRE VIVIENDAS

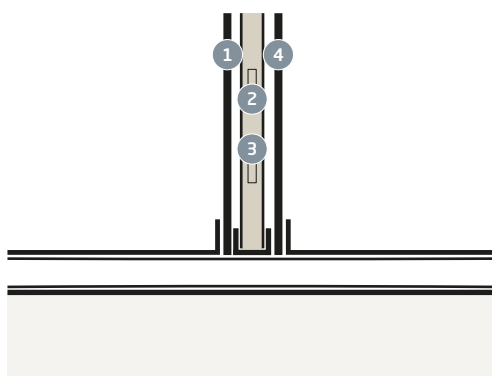


* Secció esquemàtica orientativa.
* Sección esquemática orientativa.

- 1 Placa de guix laminat
Placa de yeso laminado
- 2 Placa de guix laminat
Placa de yeso laminado
- 3 Estructura galvanitzada
Estructura galvanitzada
- 4 Aïllament acústic llana mineral
Aislamiento acústico lana mineral
- 5 Planxa de xapa metàl·lica
Plancha de chapa metálica
- 6 Aïllament acústic de llana mineral
Aislamiento acústico de lana mineral
- 7 Estructura galvanitzada
Estructura galvanitzada
- 8 Placa de guix laminat
Placa de yeso laminado
- 9 Placa de guix laminat
Placa de yeso laminado

- Divisions a l'interior de l'habitatge: envans autoportants de guix laminat amb aïllament acústic. En zones humides els envans seran de guix laminat amb tractament hidròfug. Tots els forjats intermedis disposaran d'una làmina antiimpacte que millorarà l'acústica entre habitatges.
- Divisiones en el interior de la vivienda: tabiquería autoportante de yeso laminado con aislamiento acústico. En zonas húmedas la tabiquería será de yeso laminado con tratamiento hidrófugo. Todos los forjados intermedios dispondrán de una lámina antiimpacto para mejorar la acústica entre viviendas.

ESQUEMA DIVISIONS A L'INTERIOR DE L' HABITATGE
ESQUEMA DIVISIONES EN EL INTERIOR DE LAS VIVIENDAS



* Secció esquemàtica orientativa.
* Sección esquemática orientativa.

- 1 Placa de guix laminat
Placa de yeso laminado
- 2 Estructura galvanitzada
Estructura galvanitzada
- 3 Aïllament acústic de llana mineral
Aislamiento acústico de lana mineral
- 4 Placa de guix laminat
Placa de yeso laminado



PAVIMENT HABITATGES

- Paviment general de l'habitatge amb gres de marca de primer nivell.
- Les terrasses exteriors dels habitatges en planta baixa estan sobre forjat estructural. No es podrà plantar cap tipus de jardineria.

PAVIMENTO VIVIENDAS

- Pavimento general de la vivienda con gres de marca de primer nivel.
- Las terrazas exteriores de las viviendas en planta baja están sobre forjado estructural. No se podrá plantar ningún tipo de jardinería.



FUSTERIA EXTERIOR

- Fusteria d'alumini lacat a les finestres i a les balconeres.
- Doble vidre de baixa emissió amb control solar per millorar l'eficiència energètica de l'edifici.
- Finestres i balconeres amb microventilació. Finestres de cuina amb apertura oscil·lobatent.
- Persianes motoritzades d'alumini (excepte cuina), aïllades tèrmicament, conjuntades amb la fusteria. Control via interruptor de cada estança i des d'interruptor general centralitzat.
- Baranes de terrasses de vidre laminat i perfils metàl·lics d'acer inoxidable.

CARPINTERÍA EXTERIOR

- Carpintería de aluminio lacado en las ventanas y en las balconeras.
- Doble vidrio de baja emisión con control solar para mejorar la eficiencia energética del edificio.
- Ventanas y balconeras con microventilación. Ventanas de cocina con apertura oscilobatiente.
- Persianas motorizadas de aluminio (excepto cocina), aisladas térmicamente, a juego con la carpintería. Control via interruptor de cada estancia y desde interruptor general centralizado.
- Barandillas de terrazas de vidrio laminado y perfiles metálicos de acero inoxidable.



FUSTERIA INTERIOR

- Porta d'accés als habitatges blindada amb frontisses, pany de seguretat i acabada segons disseny.
- Portes interiors lacades de color blanc.
- Banys dotats amb sistema d'obertura d'emergència des de l'exterior.

CARPINTERÍA INTERIOR

- Puerta de acceso a las viviendas blindada con bisagras, cerradura de seguridad y terminada según diseño.
- Puertas interiores lacadas de color blanco.
- Baños dotados con sistema de apertura de emergencia desde el exterior.



PARAMENTS VERTICALS I HORIZONTALS

- Totes les estances de l'habitatge disposen de fals sostre de guix laminat.
- Pintura plàstica llisa segons l'ambient seleccionat a les parets. Falsos sostres acabats amb pintura plàstica llisa de color blanc.
- A les cuines, retorn taulell entre armaris inferiors i superiors amb acabat porcellànic. Els paraments en els quals no hi ha mobiliari es pintaran amb pintura plàstica llisa.
- Banys principals i secundaris revestits parcialment amb gres ceràmic de marca de primer nivell.
- Els banys es lliuraran amb miralls, accessoris i moble d'emmagatzematge.
- Mampara fixa al plat de dutxa.

PARAMENTOS VERTICALES Y HORIZONTALES

- Todas las estancias de la vivienda disponen de falso techo de yeso laminado.
- Pintura plàstica lisa según ambiente seleccionado en paredes. Falsos techos acabados con pintura plàstica lisa de color blanco.
- En cocinas, retorno de encimera entre armarios inferiores y superiores con acabado porcelánico. Los paramentos en los que no haya mobiliario se pintarán con pintura plàstica lisa.
- Baños principales y secundarios revestidos parcialmente con gres cerámico de marca de primer nivel.
- Los baños se entregarán con espejos, accesorios y mueble de almacenaje.
- Mampara fija en el plato de ducha.



CUINES

- Cuines equipades amb mobles alts i baixos de gran capacitat. Calaixos amb sistema de reciclatge inclòs. Aigüera sobre banc de cuina d'acer inoxidable i aixeta monocomandament de baix cabal, airejador i canó extraïble.
- Encimera de cuina i retorn amb acabat de porcellànic de 12 mm de gruix.
- Electrodomèstics: placa d'inducció de 60 cm al pis de 2 i 3 dormitoris i de 80 cm al pis de 4 dormitoris, forn elèctric multifunció, microones integrat i campana extractora amb visera mòbil de 60 cm al pis de 2 i 3 dormitoris i de 90 cm al pis de 4 dormitoris.

COCINAS

- Cocinas equipadas con muebles altos y bajos de gran capacidad. Cajones con sistema de reciclaje incluido. Fregadero sobre encimera de acero inoxidable y grifería monomando de bajo caudal, aireador y caño extraïble.
- Encimera de trabajo y retorno con acabado de porcelánico de 12 mm de grosor.
- Electrodomésticos: placa de inducción de 60 cm en el piso de 2 y 3 dormitorios y de 80 cm en el piso de 4 dormitorios, horno eléctrico multifunción, microondas integrado y campana extractora con visera móvil de 60 cm en el piso de 2 y 3 dormitorios y de 90 cm en el piso de 4 dormitorios.



LAMPISTERIA, SANITARIS I AIXETERIA

- Presa d'electricitat i aigua a les terrasses dels habitatges ubicats a la planta baixa.
- Habitatges amb clau de pas general i claus de pas independents a les cuines i als banys.
- Sanitaris de porcellana vitrificada blanca. Plat de dutxa extraplà de resina.
- Aixetes: monocomandament de baix cabal amb airejador a tots els banys i aixetes de baix cabal a les dutxes dels banys principals.
- Totes les aixetes tindran acabat cromat.

FONTANERÍA, SANITARIOS Y GRIFERÍA

- Toma de electricidad y agua en las terrazas de las viviendas ubicadas en la planta baja.
- Viviendas con llave de corte general y llaves de corte independiente en las cocinas y en los baños.
- Sanitarios de porcelana vitrificada blanca. Plato de ducha extraplano de resina.
- Griferías: monomando de bajo caudal con aireador en todos los baños y grifería de bajo caudal en las duchas de los baños principales.
- Todas las griferías tendrán acabado cromado.



CLIMATITZACIÓ I AIGUA CALENTA SANITÀRIA

- Sistema de calefacció, refrigeració i ACS d'alta eficiència que es basa en el principi de la bomba de calor aerotèrmica. L'aerotèrmia és un sistema d'aprofitament de l'energia latent de l'aire, tant en fred com en calor, que proporciona un important estalvi energètic en comparació amb sistemes tradicionals.

CLIMATIZACIÓN Y AGUA CALIENTE SANITARIA

- Sistema de calefacción, refrigeración y ACS de alta eficiencia que se basa en el principio de la bomba de calor aerotérmica. La aerotermia es un sistema de aprovechamiento de la energía latente del aire, tanto en frío como en calor, que proporciona un importante ahorro energético en comparación con sistemas tradicionales.



ELECTRICITAT I TELECOMUNICACIONS

- Habitatges amb il·luminació LED en els distribuïdors, cuina i banys.
- Preses de TV, FM, Internet segons normativa vigent. Mecanismes de disseny de màxima qualitat.
- A les terrasses s'ha previst una presa de corrent i un aplic amb llum superior i inferior col·locat a la paret de la façana.
- Videoporter automàtic.
- Sensors de presència a les zones comuns.
- Preinstal·lació elèctrica per a tendal motoritzat.

ELECTRICIDAD Y TELECOMUNICACIONES

- Viviendas con iluminación LED en distribuidores, cocina y baños.
- Tomas de TV, FM, Internet según normativa vigente. Mecanismos de diseño de primera calidad.
- En las terrazas se ha previsto una toma de corriente y un aplique con luz superior e inferior colocado en la pared de la fachada.
- Videoportero automático.
- Sensores de presencia en las zonas comunes.
- Preinstalación eléctrica para toldo motorizado.



QUALIFICACIÓ ENERGÈTICA

- L'edifici compta amb una **qualificació energètica A**, fet que es tradueix en una disminució d'emissions CO₂, així com en una reducció de la demanda energètica de l'edifici i, per tant, un estalvi en l'economia domèstica de cada família.

CALIFICACIÓN ENERGÉTICA

- El edificio cuenta con una **calificación energética A**, que se traduce en una disminución de emisiones CO₂, así como en una reducción de la demanda energética del edificio y, por lo tanto, en un ahorro en la economía doméstica de cada familia.



INSTAL·LACIÓ FOTOVOLTAICA

- En compliment del CTE, la promoció compta amb una instal·lació d'energia solar fotovoltaica que aprofita la radiació solar incident a la coberta de l'edifici per generar energia elèctrica.
- Es constituirà una **comunitat energètica** per gestionar la planta solar que hi haurà a cadascun dels edificis.

INSTALACIÓN FOTOVOLTAICA

- En cumplimiento del CTE, la promoción cuenta con una instalación de energía solar fotovoltaica que aprovecha la radiación solar incidente en la cubierta del edificio para la generación de energía eléctrica.
- Se constituirá una **comunidad energética** para gestionar la planta solar que habrá en cada uno de los edificios.



ZONES I SERVEIS COMUNS

- Vestíbul d'entrada i de zones comuns pavimentat, revestit i acabat amb materials nobles i de qualitat.
- Piscina amb il·luminació interior i zona de solàrium.
- Gimnàs comunitari.
- Sala social.
- Sistema comunitari de reutilització d'aigües grises (procedents de dutxes, banyeres i rentamans).
- Sistema d'aprofitament de les aigües procedents de pluja per al reg de zones comunitàries. Aquest sistema constarà d'un dipòsit que recollirà l'aigua procedent de la pluja.
- Zona enjardinada interior.
- Zona de descans i lectura, equipada amb bancs.
- Zona de pàrquing de bicicletes a l'exterior, a la zona privada del residencial.

ZONAS Y SERVICIOS COMUNES

- Vestíbulo de entrada y de zonas comunes pavimentado, revestido y acabado con materiales nobles y de calidad.
- Piscina con iluminación interior y zona de solárium.
- Gimnasio comunitario.
- Sala social.
- Sistema comunitario de reutilización de aguas grises (procedentes de duchas, bañeras y lavamanos).
- Sistema de aprovechamiento de las aguas procedentes de lluvia para el riego de zonas comunitarias. Este sistema constará de un depósito que recogerá el agua procedente de la lluvia.
- Zona ajardinada interior.
- Zona de descanso y lectura, equipada con bancos.
- Zona de parking de bicicletas en el exterior, en la zona privada del residencial.



GARATGES

- Porta d'accés automàtica accionada amb comandament a distància.
- Paviment interior del garatge de formigó continu polit a la pols de quars.
- Senyalització i delimitació de les places d'aparcament amb pintura.
- Preinstal·lació per a càrrega de vehicles elèctrics.

GARAJES

- Puerta de acceso automática accionada con mando a distancia.
- Pavimento interior del garaje de hormigón continuo pulido al polvo de cuarzo.
- Señalización y delimitación de las plazas de aparcamiento con pintura.
- Preinstalación para carga de vehículos eléctricos.