

PRESENTACIÓN DE LA PROMOCIÓN



Hogares que piensan  
como tú y se construyen  
como nunca

Tu vivienda de obra nueva:  
precisión y calidad para la  
construcción de vanguardia

**narason**

PRESENTACIÓN DE LA PROMOCIÓN



Nueva promoción

# CAMPOLIVAR



**narason**

# PASEO DE CAMPOLIVAR

## 12 EXCLUSIVAS VIVIENDAS UNIFAMILIARES DE OBRA NUEVA

### Serra d'Agullent 41, Campolivar

El proyecto Paseo de Campolivar se concibe como un residencial referente en la zona de Casas Verdes y Campolivar, tanto por su excelente ubicación y diseño, como por una construcción profesionalizada y altas calidades.

12 Viviendas Unifamiliares de 2 plantas, 4 dormitorios, salón-comedor con cocina abierta con isla y 3 baños completos. A tan solo 10 minutos de Valencia, podremos disfrutar de amplias parcelas con zona ajardinada privada y zona de aparcamiento en la entrada para dos vehículos.



## Diseño exclusivo

Su diseño ofrece viviendas con una superficie construida de 230 m<sup>2</sup> y parcelas de hasta 400 m<sup>2</sup> privados. Además puedes aumentar el espacio interior añadiendo un sótano con patio inglés.

## Amplias estancias

Distribuidas en dos plantas, cuentan con cuatro dormitorios dobles, gran salón con cocina abierta y distintos acabados, lavadero independiente, tres baños completos equipados y con opción de zona diáfana en sótano dotado de iluminación y ventilación natural gracias a un patio inglés con salida desde el sótano.

## Luminosidad

Grandes ventales de altas prestaciones técnicas para mejorar el ahorro energético aportando luz natural a todas las estancias, dando la sensación de tener la naturaleza dentro de casa, proporcionando contacto directo con el jardín.

# PILARES DE CALIDAD NARASON

## Alta tecnología

Las soluciones tecnológicas constructivas que se ofrecen en el proyecto de ejecución favorecerá enormemente las exigencias de calidad, plazos y precios de los futuros propietarios.

## Digitalización

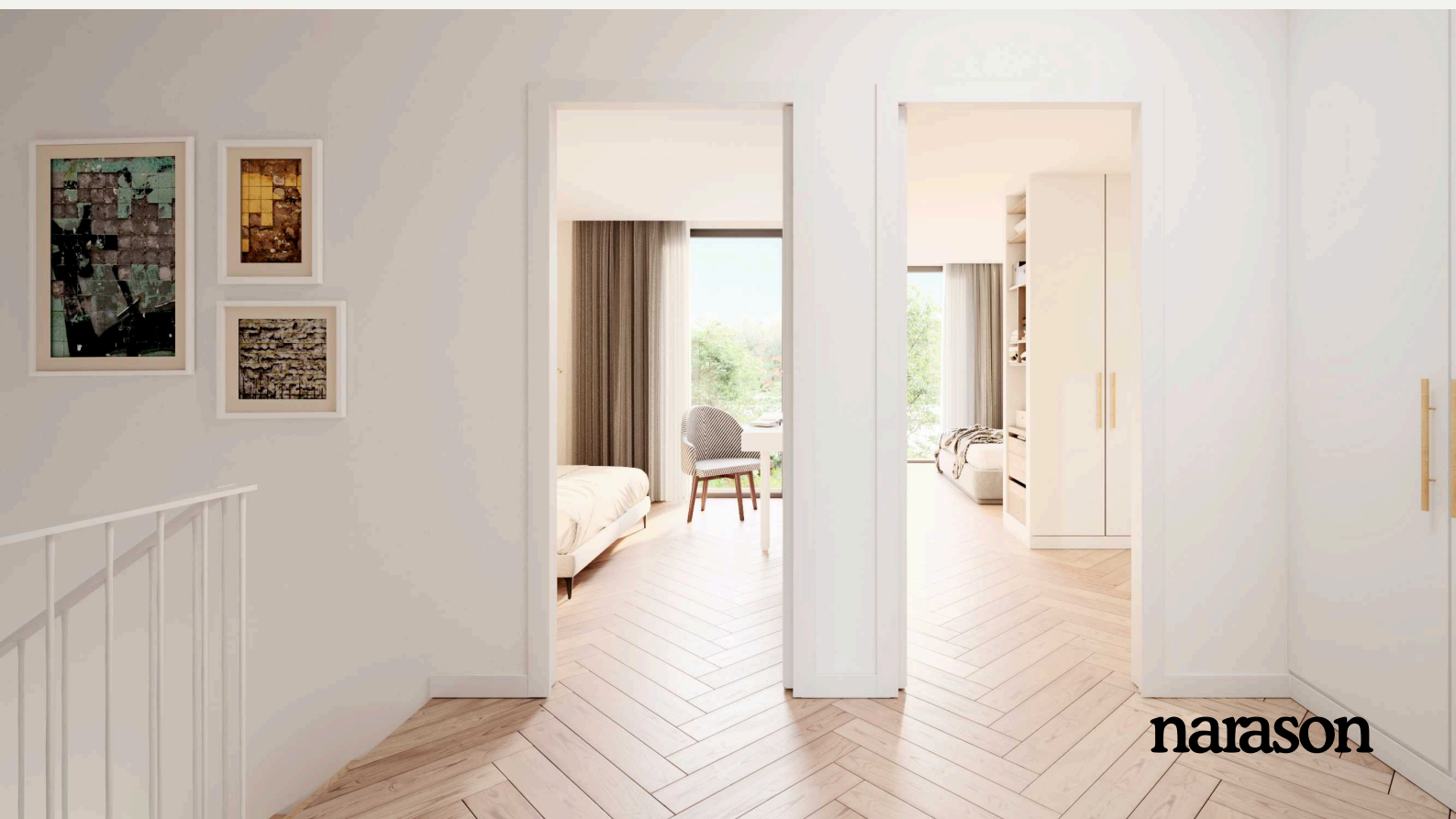
La digitalización de la gestión permite el acceso ágil a la información y garantiza un nivel comunicación importante para los futuros propietarios.

## Proyecto al detalle

El proyecto se desarrolla con el máximo nivel de detalle creando un gemelo digital, además de permitir personalizaciones y equipamientos propios (ej. piscina individual, patio inglés, etc.)

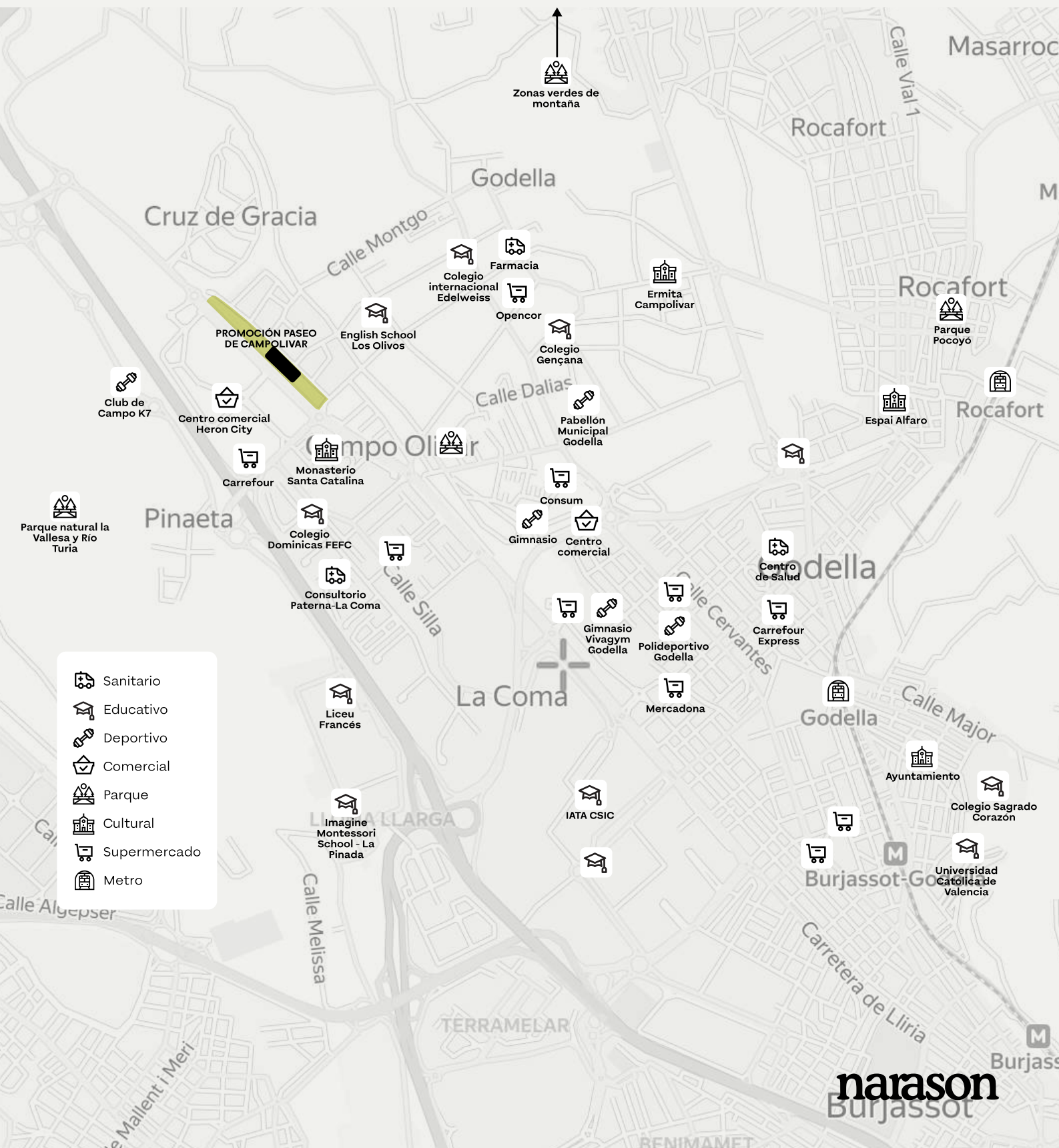
## Sostenibilidad y eficiencia

Las tecnologías aplicadas ofrecen, no solo un edificio sostenible con trazabilidad de la huella de carbono, sino la máxima eficiencia energética disponible, con los mayores estándares exigidos por la Unión Europea.



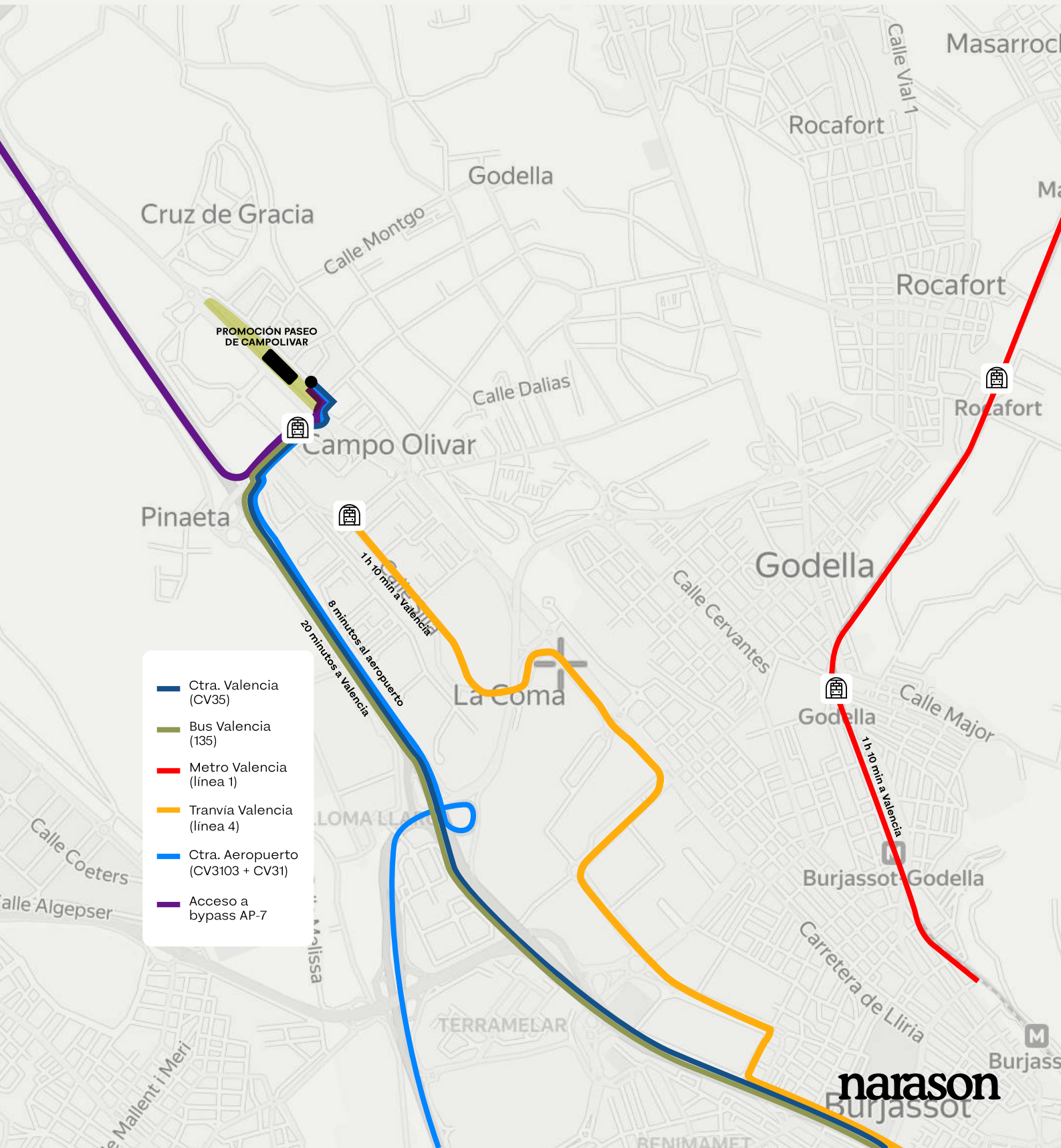
# SERVICIOS

Cuenta con todo tipo de servicios y oferta de Centros Educativos de Primer Nivel, restauración, ocio y deporte.



# ACCESOS

Principales vías de comunicación, carretera, bus a valencia, metro a valencia y distancia al aeropuerto.



# TIPOS DE VIVIENDA

## VIVIENDA TIPO 1 "LAS CENTRALES"

### LA PARCELA

Las parcelas centrales, ubicadas entre medianeras. Zona delantera de acceso y jardín libre posterior.

Superficie parcela:  
**290 m<sup>2</sup>**

### EL JARDÍN

Disfruta de un espacio verde privado, perfecto para relajarse y disfrutar al aire libre.

Superficie jardín: **120 m<sup>2</sup>**

### PLANTA BAJA

Zona de día con salón-comedor, cocina con isla, dormitorio doble y baño completo con lavandería.

### PLANTA PRIMERA

Zona privada con la habitación principal con vestidor y baño en suit y dos habitaciones dobles con el segundo baño.



más info

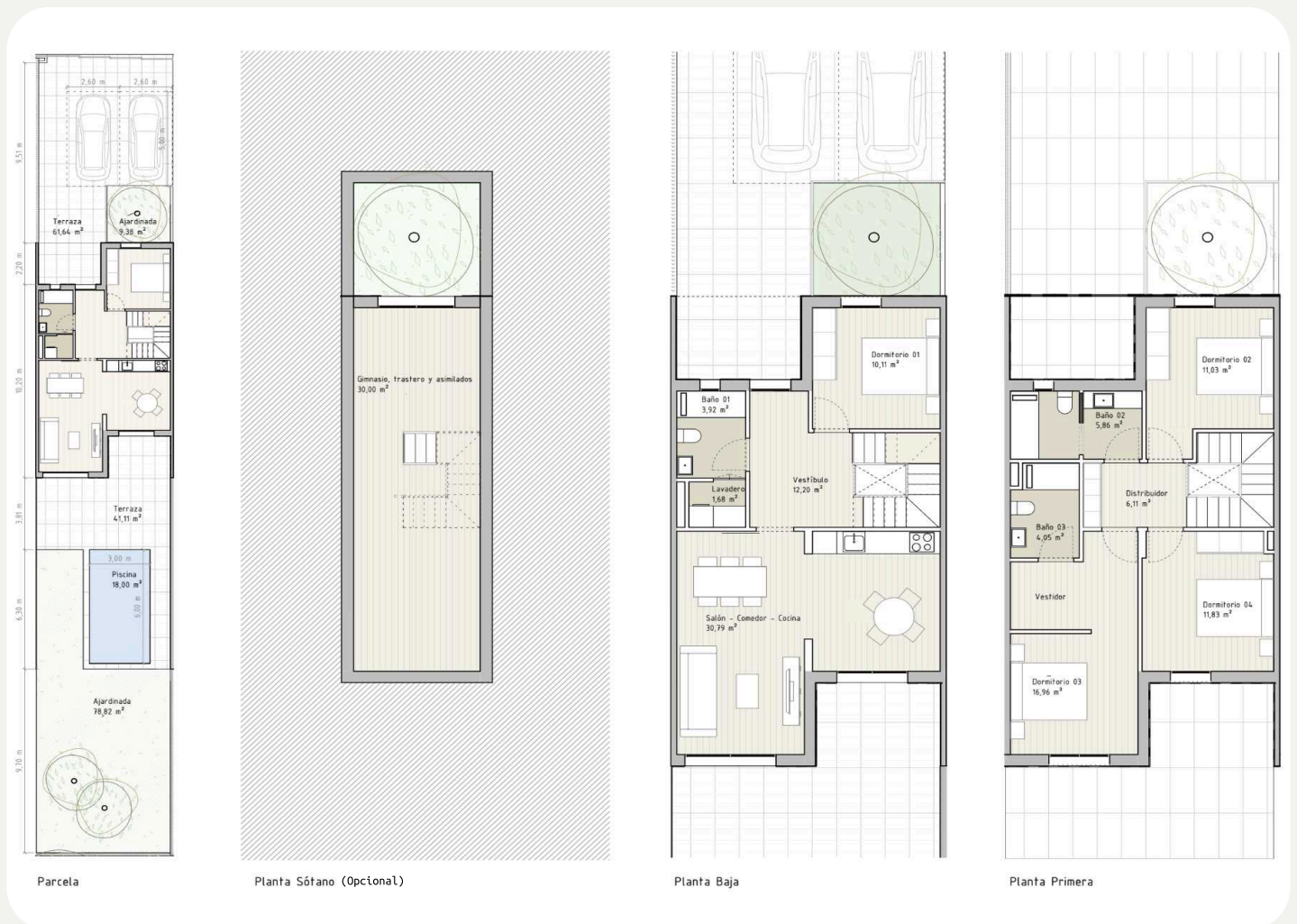


Desde  
**540.000€ (+IVA)**

**narason**

# TIPOS DE VIVIENDA

## VIVIENDA TIPO 1 "LAS CENTRALES"



### LOCALIZACIÓN:

CL Serra d' Agullent 41 Suelo, 46980 Paterna (Valencia)

### SUPERFICIES:

- Superficie útil interior: 144.53 m<sup>2</sup>
- Superficie construida vivienda: 173.92 m<sup>2</sup>
- Superficie pavimentada exterior: 102.57 m<sup>2</sup>
- Superficie ajardinada: 88.20 m<sup>2</sup>
- Superficie de piscina (opcional): 18.00 m<sup>2</sup>

**Superficie construida total:** 276.49 m<sup>2</sup>

**Superficie total de parcela:** 280 m<sup>2</sup>

### Alternativas de cocina:



Desde  
540.000€ (+IVA)



# TIPOS DE VIVIENDA

## VIVIENDA TIPO 2 "LOS EXTREMOS"

### LA PARCELA

Las parcelas en esquina ofrecen el mayor espacio, aprovechando la separación a los linderos.

Superficie parcela: **410 m<sup>2</sup>**

### EL JARDÍN

Disfruta de un espacio verde privado, perfecto para relajarse y disfrutar al aire libre.

Superficie jardín: **240 m<sup>2</sup>**

### PLANTA BAJA

Zona de día con salón-comedor, cocina con isla, dormitorio doble y baño completo con lavandería.

### PLANTA PRIMERA

Zona privada con la habitación principal con vestidor y baño en suit y dos habitaciones dobles con el segundo baño.



*Nota: esta cocina incluye la isla como extra.*

más info

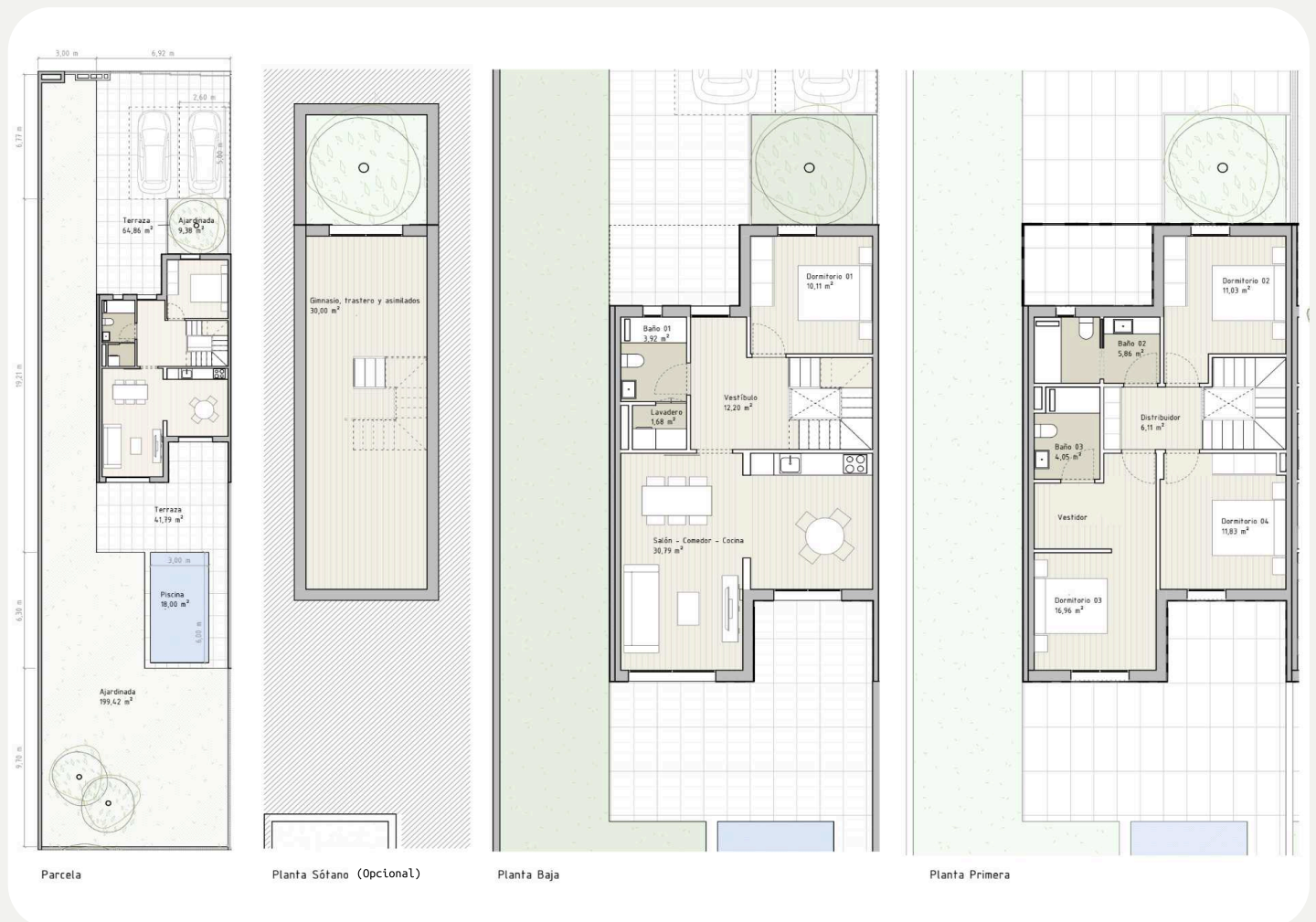


Desde  
**580.000€ (+IVA)**

**narason**

# TIPOS DE VIVIENDA

## VIVIENDA TIPO 2 "LOS EXTREMOS"



### LOCALIZACIÓN:

CL Serra d'Agullent 41 Suelo, 46980 Paterna (Valencia)

### SUPERFICIES:

- Superficie útil interior: 144,53 m<sup>2</sup>
- Superficie construida vivienda: 176,32 m<sup>2</sup>
- Superficie pavimentada exterior: 106,53 m<sup>2</sup>
- Superficie ajardinada: 208,69 m<sup>2</sup>
- Superficie de piscina (opcional): 18,00 m<sup>2</sup>

**Superficie construida total:** 282,85 m<sup>2</sup>

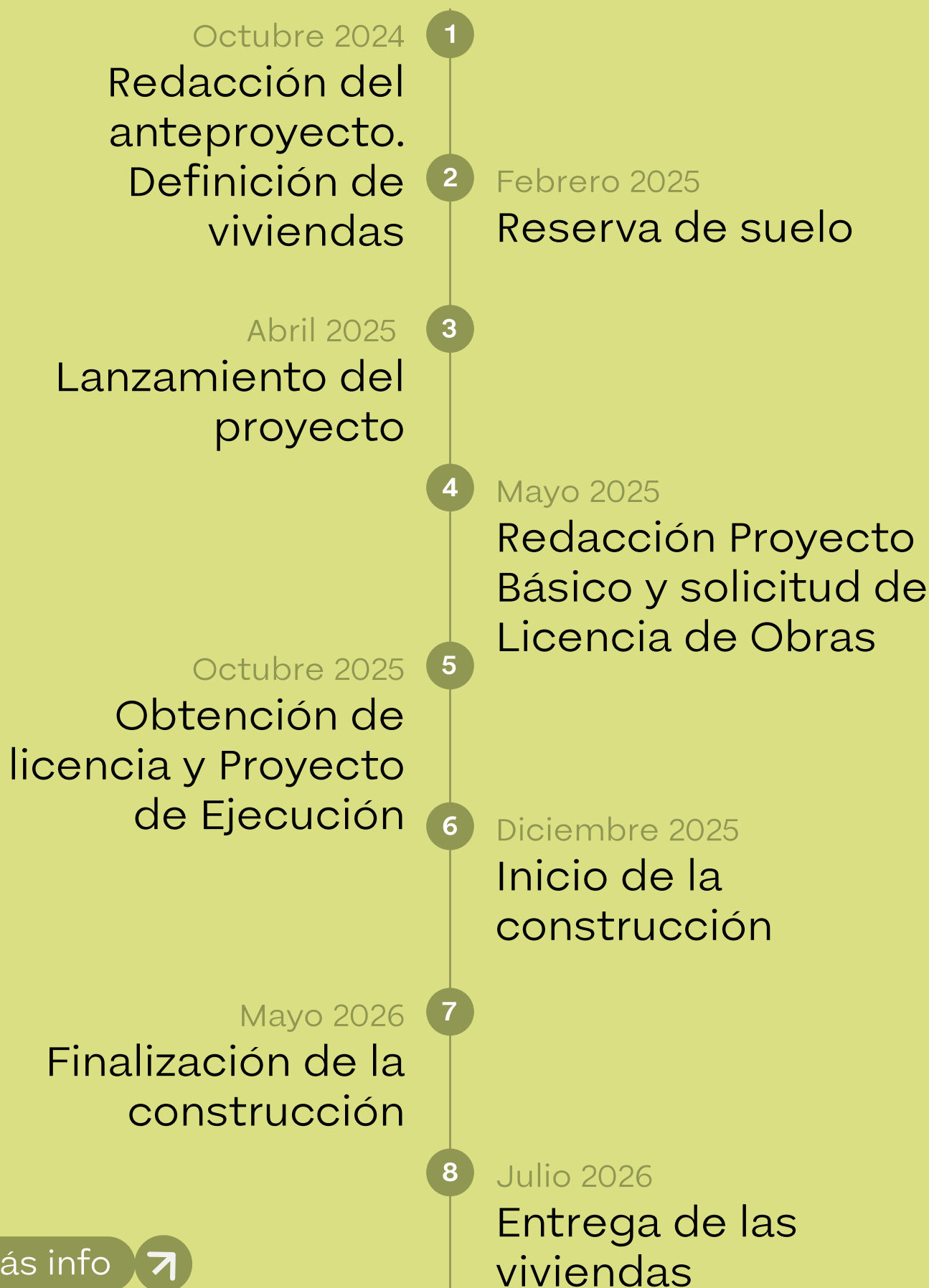
**Superficie total de parcela:** 410 m<sup>2</sup>

### Alternativas de cocina:



Desde  
580.000€ (+IVA)

# FECHAS CLAVE



más info



# INFORMACIÓN Y VENTAS

## Contáctanos

Nuestro equipo está listo para resolver todas tus dudas.

**TELÉFONO**

666 889 510

**EMAIL**

[ventas@narason.com](mailto:ventas@narason.com)

**WEB**

[www.narason.com](http://www.narason.com)



**narason**