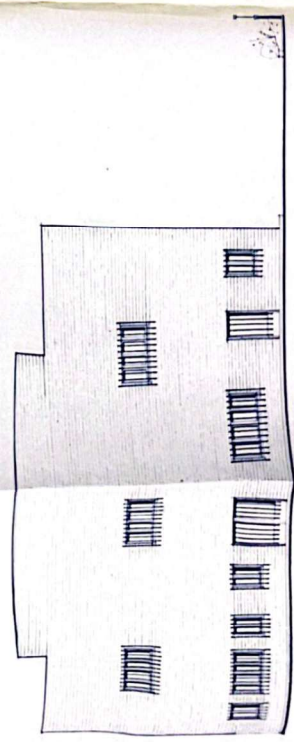


AJAZO LATERAL DERECHO



AJAZO PRINCIPAL



PROYECTO DE EMBUTIDOS Y SALAZONES CARNICAS EN
 POLIGONO INDUSTRIAL "EL BAJERO"
 LOCALIDAD LAS NAVAS DEL MARQUES (AVILA)
 PETICIONARIO D. MIGUEL ANGEL SORIANO

PLANO DE ALZADOS

ESCALA: 1:100

AVILA AGOSTO 1981

EL PETICIONARIO

EL INGENIERO AGRONOMO

JOSE M. DE JESUS JIMENEZ