



VÍA ÁGORA

**Ébano**  
MAIRENA DEL ALJARAFE

# ÍNDICE

05 VÍA ÁGORA **Ébano**

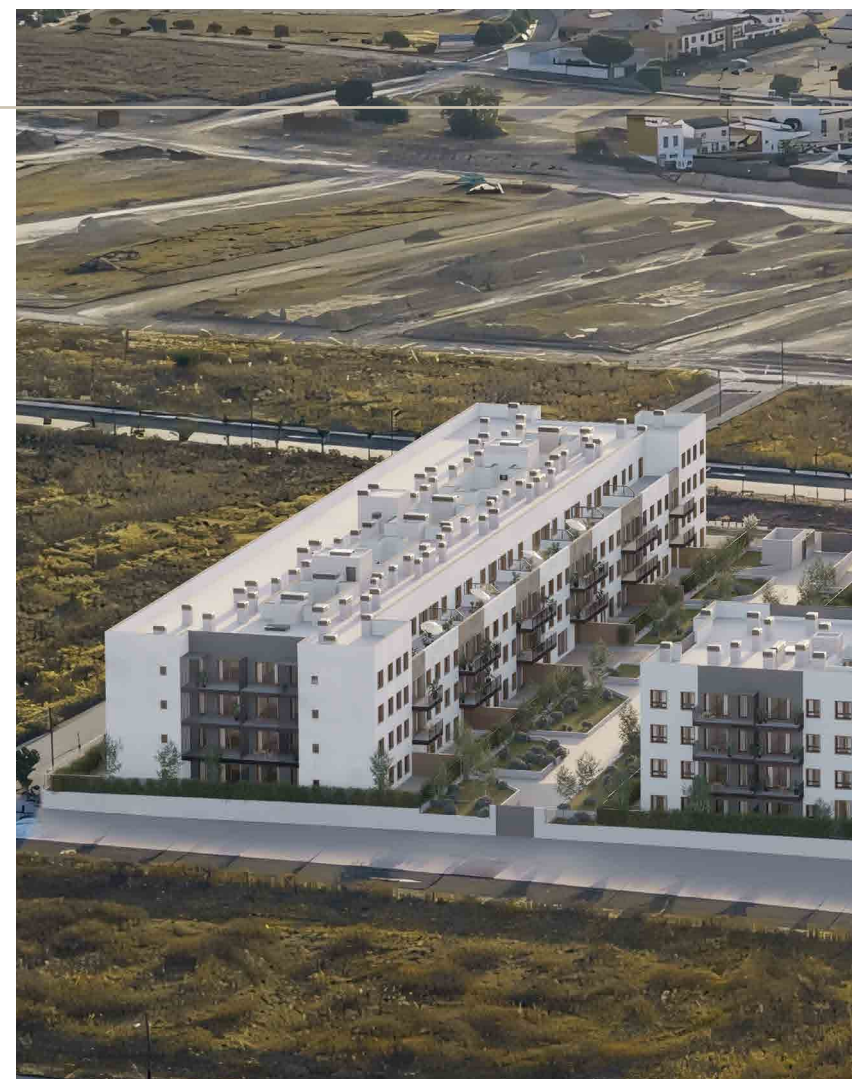
06 LOCALIZACIÓN

13 ZONAS COMUNES

15 INNOVACIÓN Y  
SOSTENIBILIDAD

16 PERSONALIZACIÓN

18 VÍA ÁGORA



Imágenes orientativas y no vinculantes a nivel contractual, meramente ilustrativas y sujetas a modificaciones de orden técnico, jurídico o comercial de la dirección facultativa o autoridad competente. Algunos elementos están representados a efectos meramente ilustrativos por lo que el equipamiento, mobiliario y ajardinamiento de las viviendas y zonas comunes será exclusivamente el indicado en la correspondiente memoria de calidades que se entregue como anexo a la firma del contrato de compraventa. Consulte siempre la información más actualizada en nuestro punto de venta o en nuestros puntos de información. Toda la información referida en el RD 515/89 de 21 de abril y demás normas complementarias estatales y autonómicas, se encuentra a su disposición en nuestras oficinas.





# A UN PASO DE SEVILLA, EN EL HOGAR QUE SIEMPRE IMAGINASTE



Viviendas de  
2, 3 y 4 dormitorios



Piscina



ÁGORA Club



Gimnasio



Área exterior  
infantil



Sala infantil



Pet Spa



Garaje



Trastero

# ÁGORA

(del griego *ἀγορά*, asamblea, de *ἀγείρω*, 'reunir')

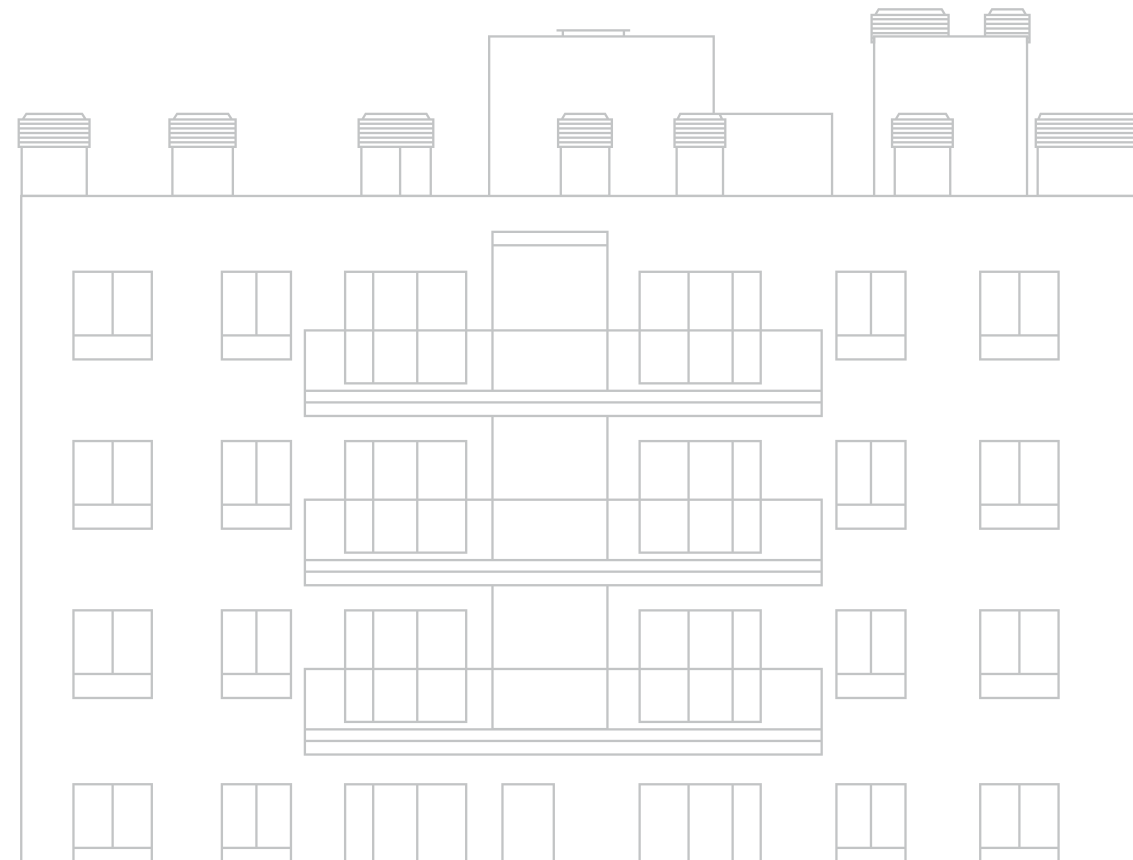
La cultura griega es la cuna de la civilización occidental, el origen de la sociedad que conocemos. Ellos impulsaron el amor por las artes y apostaron por la belleza y la perfección en la arquitectura, un culto a la armonía de las formas que a día de hoy sigue vigente.

La sociedad griega nos ha inspirado a lo largo de los siglos, tanto en su arte como en su forma de vida. Nos aportó la belleza de su filosofía, su poesía, su maravillosa arquitectura y por supuesto, el *ágora*, ese espacio de reunión de sus ciudadanos, que ha sido el origen sin duda del crecimiento de la sociedad.

Inspirado en el concepto de la importancia del *ágora* a través de los siglos, en VÍA ÁGORA entendemos los proyectos como espacios que vertebran la vida y la estructura de una ciudad, donde confluyen las ideas, el urbanismo, el alma viva de una sociedad en constante evolución.

Esta definición se adapta a través de los siglos y es un concepto vivo cuya esencia permanece y perdura mientras va adaptándose a los cambios sociales. Las personas necesitamos ese espacio de crecimiento y evolución en el que desarrollarnos y comunicarnos. La versatilidad e influencia del *ágora* determina el estilo de vida y el avance de una sociedad desde la participación y el compromiso, y ese espíritu de crecimiento es lo que impulsa a nuestros proyectos, creando espacios con un diseño urbano, cómodo, amplio y seguro.

# VÍA ÁGORA





VÍA ÁGORA **Ébano**

# ÉBANO: CALIDAD DE VIDA EN CADA DETALLE

El proyecto cuenta con **263 viviendas de 2, 3 y 4 dormitorios, desarrollado en dos fases, que combinan elegancia, sostenibilidad y confort**, ofreciéndote un entorno ideal para aprovechar al máximo cada día.

Viviendas con terrazas y completas zonas comunes diseñadas para el disfrute de toda la familia durante todo el año: ÁGORA Club y sala infantil totalmente equipados, gimnasio, pet spa, piscina y amplias zonas verdes.

VÍA ÁGORA **Ébano** te invita a disfrutar de un estilo de vida sostenible, moderno y lleno de confort, diseñado para transformar cada día en una experiencia única.





LOCALIZACIÓN

# MAIRENA: LA CONEXIÓN PERFECTA CON LA CIUDAD

VÍA ÁGORA te presenta VÍA ÁGORA **Ébano**, un nuevo proyecto residencial, ubicado en Mairena del Aljarafe, una de las zonas más estratégicas y en auge del área metropolitana de Sevilla. Mairena se ha consolidado como el lugar ideal para aquellos que buscan una vida tranquila sin renunciar a la cercanía con la ciudad.

Mairena combina lo mejor de la vida urbana con la paz y la comodidad de un entorno más relajado. Teniendo fácil acceso a todos los servicios y comodidades que ofrece la capital, sin renunciar a la calidad de vida que te brinda un barrio residencial totalmente consolidado.

**¡Asómate a la ciudad desde Mairena del Aljarafe y encuentra tu nueva vivienda en VÍA ÁGORA **Ébano**!**







Imágenes orientativas y no vinculantes a nivel contractual, meramente ilustrativas y sujetas a modificaciones de orden técnico, jurídico o comercial de la dirección facultativa o autoridad competente. Algunos elementos están representados a efectos meramente ilustrativos por lo que el equipamiento, mobiliario y ajardinamiento de las viviendas y zonas comunes será exclusivamente el indicado en la correspondiente memoria de calidades que se entregue como anexo a la firma del contrato de compraventa. Consulte siempre la información más actualizada en nuestro punto de venta o en nuestros puntos de información. Toda la información referida en el RD 515/89 de 21 de abril y demás normas complementarias estatales y autonómicas, se encuentra a su disposición en nuestras oficinas.



## LA CONECTIVIDAD PERFECTA

**Mairena del Aljarafe** se ha establecido como una de las zonas más demandadas de Sevilla, gracias a su ubicación estratégica. Situada al oeste de la ciudad, goza de un **acceso directo a las principales arterias como la A-49 y la SE-30**, lo que permite un fácil desplazamiento hacia el centro de Sevilla y otras zonas del Aljarafe. Además, la línea 1 del metro conecta Mairena con Sevilla en menos de 20 minutos, lo que la convierte en una opción ideal para quienes buscan la tranquilidad de un barrio residencial sin perder las ventajas de la ciudad.

## TODO LO QUE NECESITAS A TU ALCANCE

VÍA ÁGORA **Ébano** se encuentra en un entorno moderno y en continuo desarrollo, que te ofrece:

- Educación de calidad: Numerosos colegios y guarderías cercanas.
- Ocio y entretenimiento: Con centros comerciales, tiendas, restaurantes y zonas de ocio a pocos minutos del proyecto. Tendrás todo lo que necesitas a tu alcance.
- Áreas verdes y deportivas: Vive rodeado de parques y modernas instalaciones deportivas, fomentando un estilo de vida activo y saludable.
- Atención sanitaria y servicios esenciales: Hospitales, centros de salud y farmacias cercanas para garantizar tu bienestar y el de tu familia.
- Alimentación: Supermercados y tiendas de alimentación en las proximidades para satisfacer todas tus necesidades cotidianas.

## UN FUTURO EN EXPANSIÓN

Mairena del Aljarafe está en plena fase de expansión, con nuevos proyectos e infraestructuras que potenciarán aún más su atractivo. Vivir en VÍA ÁGORA **Ébano** es elegir un barrio que sigue creciendo, asegurando un futuro lleno de posibilidades.

Imágenes orientativas y no vinculantes a nivel contractual, meramente ilustrativas y sujetas a modificaciones de orden técnico, jurídico o comercial de la dirección facultativa o autoridad competente. Algunos elementos están representados a efectos meramente ilustrativos por lo que el equipamiento, mobiliario y ajardinamiento de las viviendas y zonas comunes será exclusivamente el indicado en la correspondiente memoria de calidades que se entregue como anexo a la firma del contrato de compraventa. Consulte siempre la información más actualizada en nuestro punto de venta o en nuestros puntos de información. Toda la información referida en el RD 515/89 de 21 de abril y demás normas complementarias estatales y autonómicas, se encuentra a su disposición en nuestras oficinas.





 Promoción  
VÍA ÁGORA Ébano

-  Campo de golf
-  Ayuntamiento
-  Metro
-  Polideportivo
-  Supermercado
-  Centro de salud
-  Escuela infantil
-  Colegio
-  Polígono Pisa

*En VÍA ÁGORA diseñamos proyectos que fusionan tradición y modernidad, creando viviendas funcionales, sostenibles y visualmente atractivas. Cada espacio está pensado para capturar la calidez de la ciudad y fomentar la conexión con la comunidad y el entorno natural.*

*Cuidamos cada detalle para ofrecer una experiencia única, donde innovación y sostenibilidad se combinan con confort y estética, creando entornos ideales para vivir y crecer.*

Imágenes orientativas y no vinculantes a nivel contractual, meramente ilustrativas y sujetas a modificaciones de orden técnico, jurídico o comercial de la dirección facultativa o autoridad competente. Algunos elementos están representados a efectos meramente ilustrativos por lo que el equipamiento, mobiliario y ajardinamiento de las viviendas y zonas comunes será exclusivamente el indicado en la correspondiente memoria de calidades que se entregue como anexo a la firma del contrato de compraventa. Consulte siempre la información más actualizada en nuestro punto de venta o en nuestros puntos de información. Toda la información referida en el RD 515/89 de 21 de abril y demás normas complementarias estatales y autonómicas, se encuentra a su disposición en nuestras oficinas.





## UN REFUGIO DE ESTILO Y SOSTENIBILIDAD

En este proyecto, hemos logrado un equilibrio entre estética y funcionalidad, demostrando que la arquitectura residencial puede ser eficiente, innovadora y respetuosa con el entorno. Cada vivienda ha sido concebida para aprovechar al máximo los recursos naturales, garantizando una larga vida útil y reduciendo los costos de mantenimiento.

El diseño de las fachadas destaca por su elegancia y dinamismo, con una composición que combina colores y texturas en perfecta armonía. Este juego visual aporta personalidad al conjunto y crea espacios únicos que invitan a disfrutar de un estilo de vida moderno.

La sostenibilidad y la calidad constructiva son pilares fundamentales. Cada detalle ha sido cuidadosamente trabajado para maximizar el confort interior y asegurar que el proyecto sea accesible económica y ambientalmente.



# UN ESPACIO PARA CRECER

En VÍA ÁGORA, sabemos que cada vivienda cuenta una historia única: la tuya. Por eso, diseñamos espacios que no solo se adaptan a tus necesidades, sino que reflejan tu estilo de vida y personalidad.

Cada proyecto ha sido cuidadosamente diseñado para ofrecerte el lugar perfecto donde comenzar un nuevo capítulo. Nuestro objetivo es brindarte una vivienda tan especial como tú, donde cada rincón inspire nuevas posibilidades.

Haz de tu casa un espacio que crezca contigo, lleno de oportunidades para vivir plenamente y construir el futuro que deseas.



## ZONAS COMUNES

# DISFRUTA DE TU HOGAR, Y MUCHO MÁS

VÍA ÁGORA te ofrece mucho más que una vivienda. Disfruta de zonas comunes pensadas para toda la familia:

- Piscina de adultos e infantil, perfecta para relajarte y compartir momentos únicos.
- Pet spa, para esos momentos en familia tan especiales.
- Gimnasio, un lugar donde cuidarte más sin salir de casa.
- Zona infantil, para nuestros pequeños inventores, artistas, astronautas y ¡lo que la imaginación les lleve!
- ÁGORA Club, un espacio donde conectar o desconectar, ¡según lo mires!

**Descubre cómo puede ser tu vida en VÍA ÁGORA Ébano.**



Imágenes orientativas y no vinculantes a nivel contractual, meramente ilustrativas y sujetas a modificaciones de orden técnico, jurídico o comercial de la dirección facultativa o autoridad competente. Algunos elementos están representados a efectos meramente ilustrativos por lo que el equipamiento, mobiliario y ajardinamiento de las viviendas y zonas comunes será exclusivamente el indicado en la correspondiente memoria de calidades que se entregue como anexo a la firma del contrato de compraventa. Consulte siempre la información más actualizada en nuestro punto de venta o en nuestros puntos de información. Toda la información referida en el RD 515/89 de 21 de abril y demás normas complementarias estatales y autonómicas, se encuentra a su disposición en nuestras oficinas.



# TU ÁGORA, TU REFUGIO

Disfruta del confort diario en espacios cuidadosamente diseñados para ofrecerte todo lo que necesitas. Un entorno ideal para una vida cómoda y agradable.

Haz de **VÍA ÁGORA Ébano** el lugar perfecto para tu nuevo proyecto personal.

Imágenes orientativas y no vinculantes a nivel contractual, meramente ilustrativas y sujetas a modificaciones de orden técnico, jurídico o comercial de la dirección facultativa o autoridad competente. Algunos elementos están representados a efectos meramente ilustrativos por lo que el equipamiento, mobiliario y ajardinamiento de las viviendas y zonas comunes será exclusivamente el indicado en la correspondiente memoria de calidades que se entregue como anexo a la firma del contrato de compraventa. Consulte siempre la información más actualizada en nuestro punto de venta o en nuestros puntos de información. Toda la información referida en el RD 515/89 de 21 de abril y demás normas complementarias estatales y autonómicas, se encuentra a su disposición en nuestras oficinas.







## INNOVACIÓN Y SOSTENIBILIDAD

---

# EL CUIDADO Y LA EVOLUCIÓN

Los proyectos de VÍA ÁGORA representan una evolución hacia la sostenibilidad, enfocándose en mejorar la calidad de vida mediante soluciones que reducen el consumo energético y promueven un entorno saludable. Las zonas verdes se han diseñado empleando especies hipoalergénicas y de bajo consumo hídrico, y las viviendas cuentan con ventilación mecánica autorregulable que garantiza una óptima calidad del aire interior.

Para reducir la huella de carbono, se utilizan materiales sostenibles y se incorporan sistemas industrializados que minimizan las emisiones de gases de efecto invernadero y reducen significativamente la gestión de residuos en obra, haciendo de estos proyectos un modelo sostenible de eficiencia y calidad de vida.

Asimismo, se emplean sistemas constructivos industrializados que mejoran la calidad de los acabados y reducen significativamente la gestión de residuos en obra. Estos procesos no solo minimizan el impacto ambiental, sino que también acortan los tiempos de ejecución y optimizan el uso de materiales, asegurando viviendas más sostenibles y duraderas.

“Una sociedad crece bien cuando las personas plantan árboles cuya sombra saben que nunca disfrutarán”.

**Proverbio Griego**



## PERSONALIZACIÓN

---

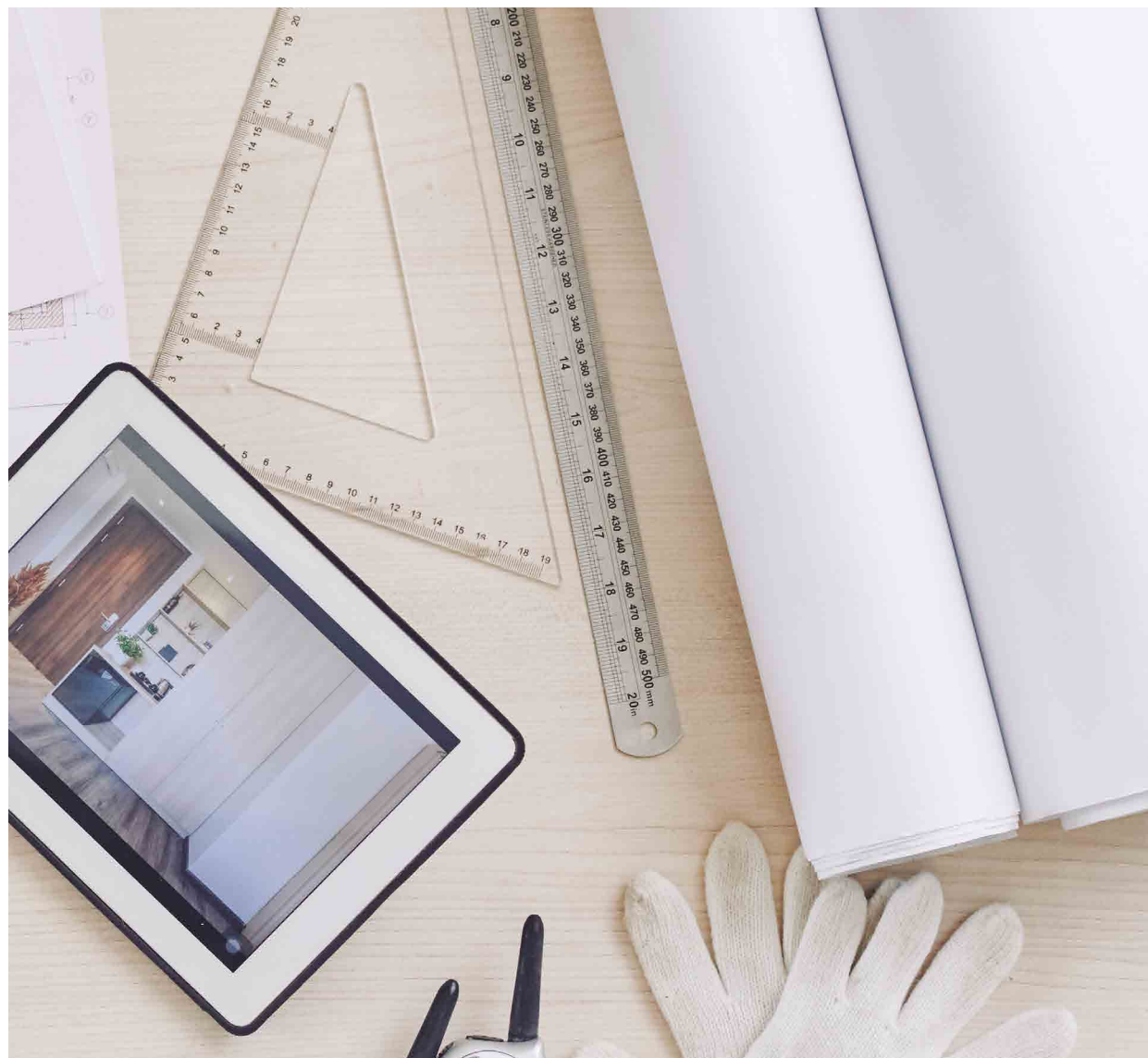
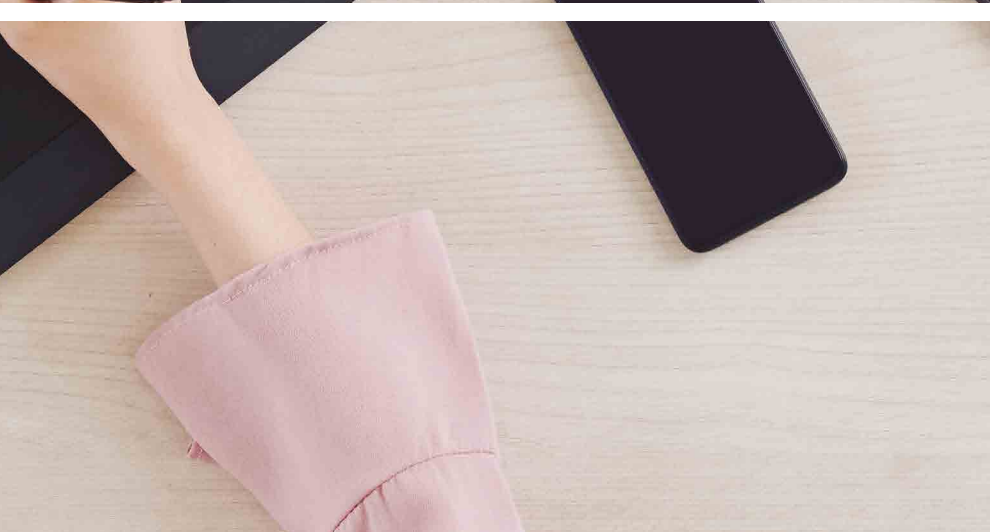
# UNA VIVIENDA A TU MEDIDA

En VÍA ÁGORA, entendemos que cada detalle de tu hogar debe reflejar quién eres. Con nuestro programa de personalización, podrás adaptar algunos de los acabados de tu vivienda para que sea tal como siempre la imaginaste.

**Haz que tu vivienda sea un espacio único, creado especialmente para ti.**

*\*Disponible hasta la fecha límite establecida por la promotora.*





Imágenes orientativas y no vinculantes a nivel contractual, meramente ilustrativas y sujetas a modificaciones de orden técnico, jurídico o comercial de la dirección facultativa o autoridad competente. Algunos elementos están representados a efectos meramente ilustrativos por lo que el equipamiento, mobiliario y ajardinamiento de las viviendas y zonas comunes será exclusivamente el indicado en la correspondiente memoria de calidades que se entregue como anexo a la firma del contrato de compraventa. Consulte siempre la información más actualizada en nuestro punto de venta o en nuestros puntos de información. Toda la información referida en el RD 515/89 de 21 de abril y demás normas complementarias estatales y autonómicas, se encuentra a su disposición en nuestras oficinas.





VÍA ÁGORA

# LA ESENCIA DE VÍA ÁGORA

Las personas son el alma de la sociedad y la base sobre la que se construye nuestra historia. En VÍA ÁGORA estamos orgullosos de nuestro equipo por su compromiso en ofrecer el mejor servicio y atención a todos aquellos que confían en nosotros y se interesan por nuestros trabajos.

Estamos aquí para atenderte, informarte y ofrecerte aquello en lo que creemos firmemente: **un proyecto de vida y de futuro con garantías.**

Imágenes orientativas y no vinculantes a nivel contractual, meramente ilustrativas y sujetas a modificaciones de orden técnico, jurídico o comercial de la dirección facultativa o autoridad competente. Algunos elementos están representados a efectos meramente ilustrativos por lo que el equipamiento, mobiliario y ajardinamiento de las viviendas y zonas comunes será exclusivamente el indicado en la correspondiente memoria de calidades que se entregue como anexo a la firma del contrato de compraventa. Consulte siempre la información más actualizada en nuestro punto de venta o en nuestros puntos de información. Toda la información referida en el RD 515/89 de 21 de abril y demás normas complementarias estatales y autonómicas, se encuentra a su disposición en nuestras oficinas.





## COMPROMETIDOS CON LA SOSTENIBILIDAD: VÍA ÁGORA Y LA HUELLA DE CARBONO DE LA ORGANIZACIÓN



En **VÍA ÁGORA**, creemos que la sostenibilidad es esencial para construir un futuro mejor. Desde 2020, hemos asumido el compromiso de calcular anualmente nuestra **Huella de Carbono** y registrarla en el Ministerio para la Transición Ecológica y el Reto Demográfico (**MITERD**). Este proceso refleja nuestro compromiso con la transparencia y la mejora continua en la gestión ambiental.

Nuestra estrategia ha sido clara y progresiva:

- **Calcular:** Medimos nuestras emisiones de gases de efecto invernadero (GEI), incluyendo emisiones directas e indirectas.
- **Reducir:** Implementamos medidas efectivas para minimizar nuestra huella, optimizando procesos y adoptando prácticas sostenibles.
- **Compensar:** Neutralizamos las emisiones restantes participando en proyectos que contribuyen a la absorción de CO<sub>2</sub>, como reforestación y conservación de espacios naturales.

En este contexto, hemos inscrito nuestra **Huella de Carbono 2023 (Alcances 1+2)** en el MITERD, alcanzando el nivel más alto de reconocimiento: **Calculo-Reduzco-Compensar**. Como parte de esta iniciativa, hemos contribuido al **proyecto de repoblación de la Sierra de los Barrancos (Cuenca)**, una acción que simboliza nuestro compromiso con la restauración y conservación de los ecosistemas locales.

Gracias a estas iniciativas, **VÍA ÁGORA** genera un impacto positivo en el entorno, alineándonos con los Objetivos de Desarrollo Sostenible y las metas globales para combatir el cambio climático.


**VÍA ÁGORA: Construyendo el presente, cuidando el futuro.**




**PYME INNOVADORA**  
Válido hasta el 16 de mayo de 2026



## CONTACTO

 OFICINA DE VENTAS  
Avenida de Andalucía esquina con Camino de Peralta, s/n  
41927 Mairena del Aljarafe  
(Con cita previa)

 +34 722 469 940 / 722 273 091

 [comercialvaebano@viaagora.com](mailto:comercialvaebano@viaagora.com)



Coordenadas