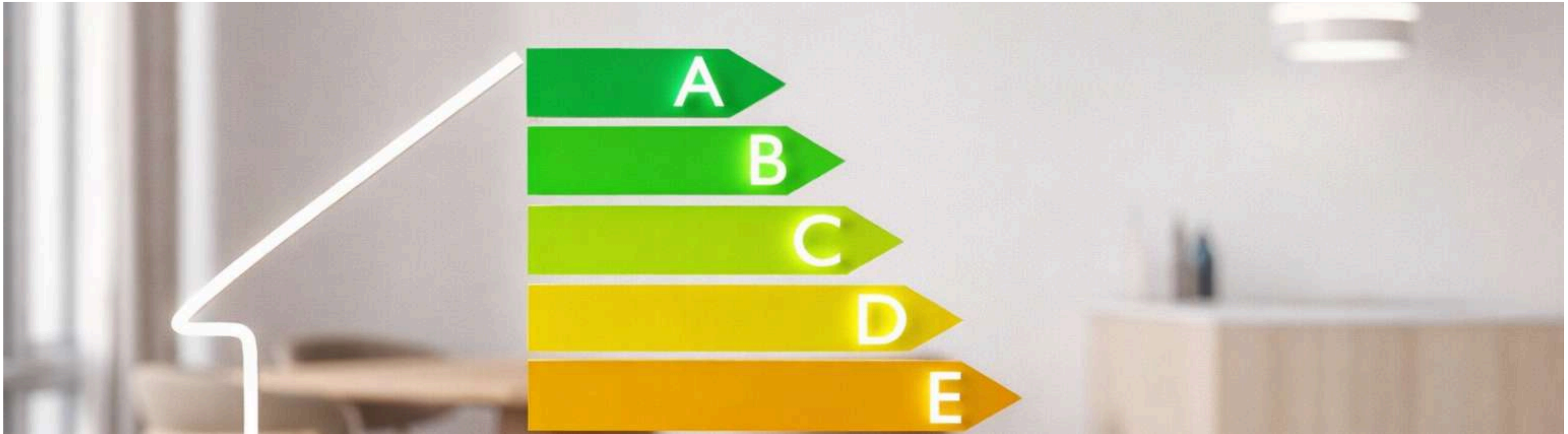


MEMORIA DE CALIDADES

# GODELLA APARTMENTS

16 viviendas exclusivas en Godella





### CONFORT TÉRMICO Y ACÚSTICO SUPERIOR

- Fachadas con poliuretano proyectado + lana mineral
- Aislamiento acústico reforzado entre viviendas
- Ambiente interior estable todo el año

### CARPINTERÍA EXTERIOR PREMIUM

- Ventanas Reynaers SL28 con doble acristalamiento
- Protección solar y filtro UV
- Alta estanqueidad aire/agua
- Reducción significativa de pérdidas energéticas

### SEGURIDAD

- Puerta de entrada reforzada con estructura metálica
- Protección antirrobo, alarma antiocupas
- Puertas interiores MDF hidrófugo de alta resistencia



## PROMOCIÓN BOUTIQUE DISEÑADA BAJO UN PRINCIPIO CLARO:

Calidad real.

Eficiencia energética.

Diseño contemporáneo sin compromisos.

Cada material y cada decisión técnica han sido seleccionados para garantizar:

- Confort diario
- Durabilidad a largo plazo
- Bajo consumo energético
- Experiencia residencial superior

Aquí la calidad no es un extra.

Es la base del proyecto.

## SISTEMA DE CLIMATIZACIÓN



- Sistema de climatización de alta eficiencia de Gree con tecnología inverter para un máximo confort durante todo el año.
- Proporciona refrigeración en verano, calefacción en invierno y producción de agua caliente sanitaria (ACS).
- Sistema silencioso, eficiente energéticamente



Diseño contemporáneo. Funcionalidad lista para vivir.

La cocina se entrega completamente instalada y preparada para su uso, con una base técnica de alta calidad que garantiza durabilidad y estética.

### **EQUIPAMIENTO INCLUIDO**

- Mobiliario con frentes en MDF de alta calidad
- Placa de cocción integrada
- Fregadero en acero inoxidable

The logo for 'devit' is displayed in white lowercase letters on a solid blue rectangular background. The 'd' is a simple circle with a vertical stem. The 'e' is a simple oval. The 'v' is a simple vertical stem with a diagonal crossbar. The 'i' is a simple vertical stem with a dot above it. The 't' is a simple vertical stem with a horizontal crossbar.



La placa de cocción forma parte del equipamiento estándar, asegurando una cocina funcional desde el primer día.

La vivienda se entrega sin mobiliario suelto ni elementos decorativos, ofreciendo un lienzo arquitectónico limpio y elegante para su personalización.

Los armarios empotrados están incluidos en el proyecto.

Se incluyen nichos preparados para cortinas con iluminación LED integrada, aportando una iluminación ambiental suave y una estética limpia y contemporánea.

El proyecto contempla espacio para frigorífico integrado y lavavajillas, manteniendo una estética limpia y uniforme en la cocina.

El lavavajillas y la lavadora no están incluidos en el precio ni suministrados por la promotora.

Los paneles decorativos para el frigorífico integrado y el lavavajillas están incluidos en el diseño del mobiliario.

Existe posibilidad de instalar un lavavajillas compacto de 45 cm.

La lavadora está prevista como elemento no integrado y no se contempla un nicho cerrado independiente para su instalación.



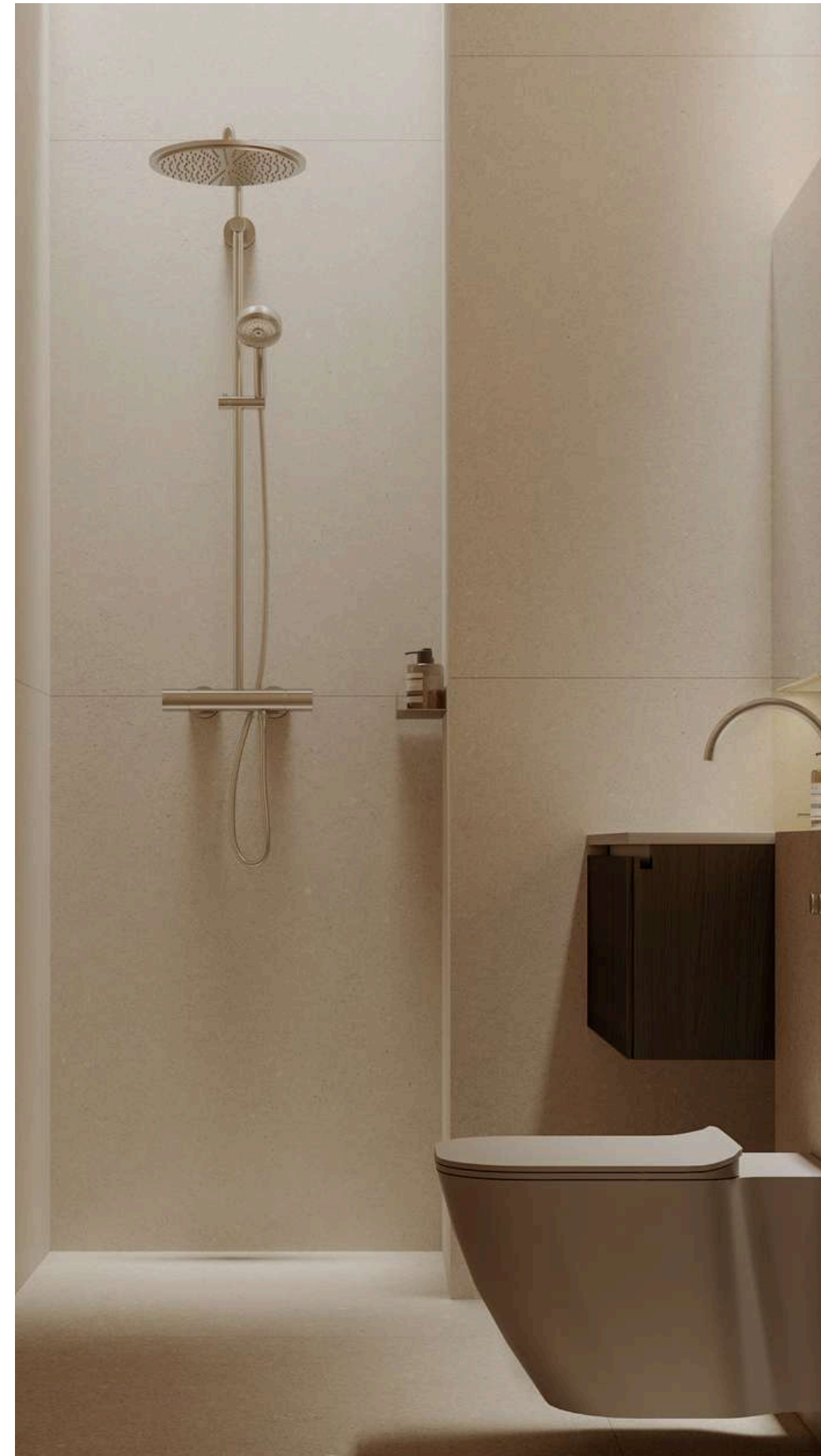
Encimera de cocina en piedra de cuarzo, resistente al uso diario, fácil de mantener y con una estética limpia y sofisticada.

Cocina diseñada en tonos beige-gris claro con detalles decorativos oscuros, siguiendo una línea minimalista y atemporal.

Los paneles decorativos para frigorífico y lavavajillas integrados están incluidos en el proyecto para mantener una estética uniforme y elegante.



Pavimento porcelánico imitación madera de alta calidad (no PVC), inspirado en la colección estilo Arendal Wood Look. Una solución resistente, elegante y cálida para un interior contemporáneo.



## INCLUYE

- Revestimientos cerámicos Devit
- Sanitarios y grifería Devit
- Instalaciones completas y listas para su uso

Ingeniería europea y marcas de referencia

Los baños se entregan completamente terminados y equipados con productos de Devit.

Cada elemento fijo está cuidadosamente seleccionado para garantizar calidad, eficiencia y durabilidad.

La ausencia de mobiliario suelto permite adaptar el espacio al estilo personal del propietario, manteniendo la coherencia arquitectónica del proyecto.

devit



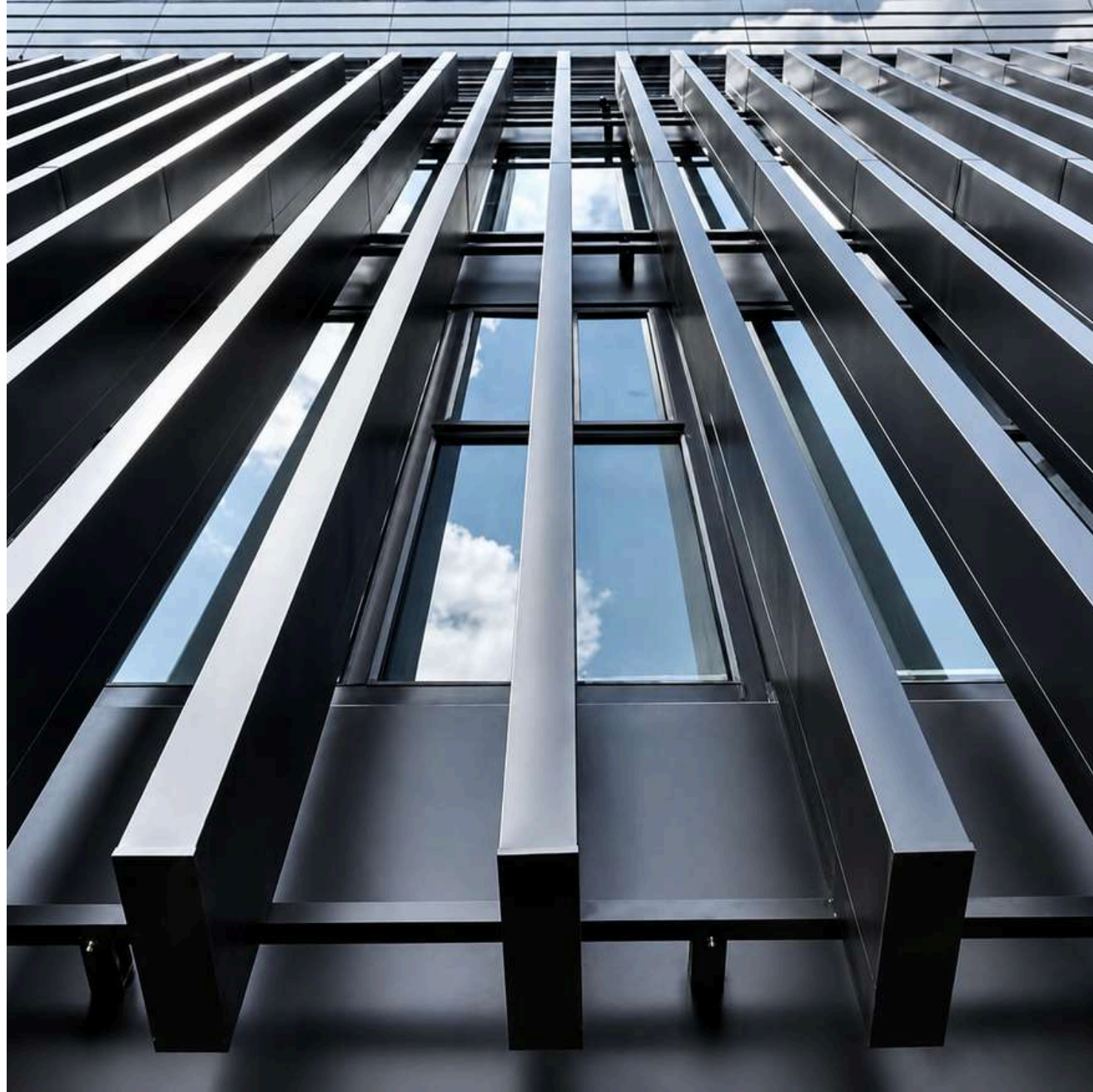
Pavimento porcelánico imitación madera de alta calidad (no PVC), inspirado en la colección estilo Coral Stone.  
Una solución resistente, elegante y cálida para un interior contemporáneo.



## PENSADOS PARA DURAR

- Devit en revestimientos
- Devit en sanitarios
- Iluminación arquitectónica LED 3000K
- Pavimentos resistentes y de bajo mantenimiento
- Carpinterías de alta eficiencia
- Puertas interiores lacadas en blanco mate, de diseño minimalista y contemporáneo.

## MATERIALES Y ACABADOS



Todas las viviendas en planta baja incorporan paneles de lamas metálicas verticales en acabado oscuro, aportando privacidad, ritmo arquitectónico y coherencia visual al proyecto.

# UNA EXTENSIÓN NATURAL DE LA VIVIENDA

## INCLUYE

- Tarima exterior
- Jardineras con vegetación
- Zona lounge con sofás y tumbonas
- Mesa de comedor comunitaria
- Iluminación ambiental
- Ducha exterior de verano
- Pequeña fuente decorativa integrada en piedra





Godella Apartments es un edificio donde la eficiencia energética reduce gastos y el aislamiento garantiza tranquilidad. En este proyecto, la tecnología mejora la vida diaria y los materiales están pensados para durar.

Es un entorno donde el diseño crea espacios que realmente se sienten hogar.

# HELDÉLA

TO BE A ROCK AND NOT TO ROLL