



**OCTA**  
RESIDENCIAL  
L'AMETLLA DEL VALLÈS

MEMORIA DE CALIDADES PREMIUM

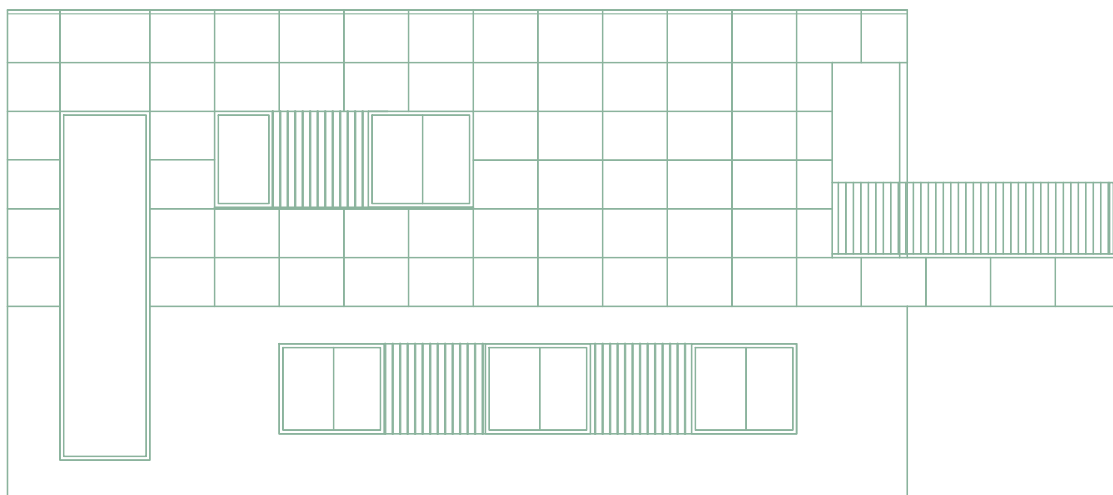


CERCA DE TODO, LEJOS DEL RUIDO

## INTRODUCCIÓN

Este dossier recoge las principales características constructivas, técnicas y de acabados de una vivienda de alta gama diseñada bajo criterios de eficiencia energética, confort, diseño contemporáneo y calidad premium.

La vivienda incorpora materiales de primeras marcas, sistemas de climatización eficientes mediante energía aerotérmica y soluciones constructivas orientadas al aislamiento térmico y acústico.



# CARACTERÍSTICAS CONSTRUCTIVAS

## CIMENTACIÓN Y ESTRUCTURA

La estructura de la vivienda está ejecutada mediante hormigón armado, garantizando máxima resistencia, estabilidad y durabilidad.

- Estructura de hormigón armado formada por pilares y muros de hormigón.
- Forjados reticulares o losa de hormigón armado de 35 cm de grosor.
- Cimentación mediante zapatas aisladas.
- Muros perimetrales de hormigón.
- Soleras de alta resistencia.

## FACHADA Y CERRAMIENTOS

La envolvente exterior ha sido diseñada para ofrecer una excelente eficiencia energética y una estética moderna y elegante.

- Fachada ventilada eficiente con acabado porcelánico de gran formato.
- Sistema de aislamiento térmico de altas prestaciones.
- Cámara de aire enfoscada con mortero de cemento de 10 mm.
- Trasdosado interior de cartón yeso tipo Pladur.
- Doble o simple placa de 15 mm según necesidades técnicas.
- Aislamiento interior mediante fibra de vidrio.

## AISLAMIENTO

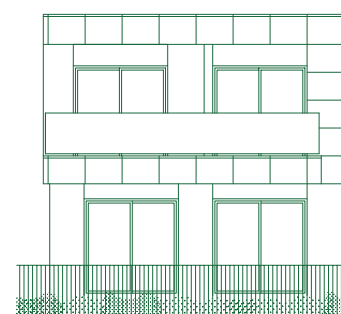
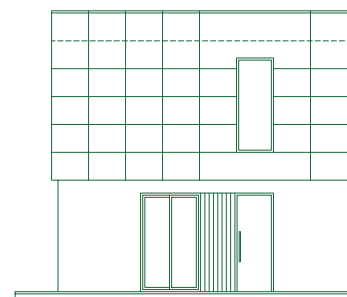
La vivienda incorpora soluciones avanzadas de aislamiento térmico y acústico para maximizar el confort interior y la eficiencia energética.

- Aislamiento termoacústico de 15 cm en fachada.
- Lana mineral de vidrio o poliestireno extruido XPS.
- Alto rendimiento energético y reducción de puentes térmicos.

## CUBIERTA

Las cubiertas han sido proyectadas para garantizar impermeabilización, eficiencia y durabilidad.

- Cubierta plana invertida no transitable con 20 cm de aislamiento tipo XPS.
- Doble lámina asfáltica impermeabilizante.
- Acabado final en grava de canto rodado 20/40.
- Cubierta plana transitable con aislamiento termoacústico y pavimento antideslizante.



## MOVILIDAD

### ESCALERA

Diseño arquitectónico contemporáneo con soluciones ligeras y elegantes.

- Escalera volada.
- Escalera metálica ligera de diseño.
- Peldaños de madera.
- Barandilla de vidrio laminado.

### ASCENSOR

La vivienda dispone de ascensor integrado desde el garaje para una mayor accesibilidad y confort.

- Capacidad para 4 personas.
- Cabina y puertas interiores en acero inoxidable.



# ACABADOS

## ACABADOS INTERIORES

Los acabados interiores han sido seleccionados entre primeras marcas para ofrecer diseño, resistencia y sofisticación.

- Baldosa porcelánica de gran formato.
- Marcas de referencia como PORCELANOSA, NEOLITH, INALCO o similar.
- Tarima flotante AC5.
- Alicatados porcelánicos rectificadas.
- Tabiques de Pladur con doble placa 15+15 mm.
- Aislamiento acústico interior de fibra de vidrio.
- Falsos techos de cartón yeso de 15 mm.
- Zócalo enrasado con el tabique.
- Pintura acrílica de alta calidad.



# CARPINTERÍA

## CARPINTERÍA EXTERIOR

Las carpinterías exteriores combinan diseño minimalista, aislamiento térmico y seguridad.

- Carpintería de aluminio lacado.
- Rotura de puente térmico.
- Series premium minimalistas.
- Marcas: Cortizo, Schüco, Technal, Panorama, Minimal, Unicolor o similar.
- Sistemas COR-VISIÓN PLUS o SLIM.
- Vidrio de seguridad con butiral extra.
- Doble acristalamiento tipo Climalit.
- Bajo emisivo y control solar.
- Cámara con gas argón.
- Persianas motorizadas de seguridad.

## CARPINTERÍA INTERIOR

Diseño interior moderno y funcional con acabados elegantes.

- Carpintería lacada en blanco.
- Puertas enrasadas de altura completa.
- Opciones de puertas correderas vidrio-metal.
- Puerta de entrada acorazada.
- Armarios forrados interiormente y a juego con las puertas.



## FONTANERÍA Y BAÑOS

Equipamiento sanitario de diseño y primeras marcas.

- Sanitarios suspendidos GEBERIT o similar.
- Inodoro suspendido con ducha japonesa.
- Cisterna oculta.
- Grifería premium GESSI INCISO o similar.
- Mueble de lavabo MAPINI Compact Randa o similar.
- Duchas de obra.
- Mamparas incluidas.
- Bajantes insonorizados.
- Baño principal: inodoro suspendido, bidé, doble lavabo con mueble, plato de ducha, mampara y grifería premium.
- Baños secundarios: inodoro suspendido, lavabo con mueble, plato de ducha, mampara y grifería.



## ELECTRICIDAD

### INSTALACIÓN ELÉCTRICA

Instalación moderna adaptada a las necesidades actuales de conectividad y automatización.

- Mecanismos Niessen Serie Zenit o similar.
- Videoportero.
- Encendido automático por zonas mediante detectores de movimiento.
- Red de datos RJ45 en todas las estancias.

### ILUMINACIÓN ARQUITECTÓNICA

La iluminación interior ha sido diseñada para crear ambientes modernos y elegantes.

- Iluminación LED en toda la vivienda.
- Diseño lumínico integrado en sala de estar y zonas comunes.



## EFICIENCIA Y CONTROL

### CLIMATIZACIÓN Y EFICIENCIA ENERGÉTICA

La vivienda apuesta por sistemas de climatización sostenibles y altamente eficientes.

- Energía renovable mediante aerotermia.
- Bomba de calor aerotérmica frío/calor.
- Paneles solares fotovoltaicos de aproximadamente 15 kW.
- Suelo radiante-refrescante sectorizado.
- Termostato independiente por estancia.
- Recuperador de calor SIBER o similar.
- Sistema FanCoils de apoyo.

### DOMÓTICA

La vivienda incorpora sistemas domóticos orientados al confort y al control inteligente.

- Control de climatización por estancia.
- Gestión de la iluminación.
- Control motorizado de persianas.



## GARAJE Y ZONAS COMUNITARIAS

### GARAJE

Garaje equipado con soluciones de seguridad y comodidad.

- Pavimento de hormigón pulido acabado cuarzo gris.
- Pavimento impreso en rampa y acceso rodado.
- Puerta automatizada con mando a distancia.
- Instalación contra incendios.
- Detección de CO.
- Ventilación forzada.

### ZONAS COMUNITARIAS

El complejo residencial dispone de amplias zonas comunes diseñadas para el ocio, el bienestar y el disfrute familiar.

- Zona comunitaria ajardinada.
- Piscina comunitaria.
- Pista de pádel.
- Zona infantil con columpios.



## CONCLUSIÓN

Esta vivienda ha sido concebida bajo estándares de calidad premium, incorporando materiales de primeras marcas, soluciones constructivas avanzadas y sistemas energéticos eficientes.

El resultado es una vivienda contemporánea, elegante, sostenible y diseñada para ofrecer el máximo confort, seguridad y eficiencia energética.



## 8 CASAS UNIFAMILIARES EN EL CENTRO DE L'AMETLLA DEL VALLÈS



4



3



AEROTERMIA



DOMÒTICA



ASCENSOR  
INTERIOR



3



PISCINA



PÁDEL

**636 871 530**

[info@octaresidencial.com](mailto:info@octaresidencial.com) | [www.octaresidencial.com](http://www.octaresidencial.com)