



POBLA  
GARDEN II



# ÍNDICE

- 1. Presentación
- 2. Localización
- 3. Memoria de calidades
- 4. Zonas Comunes
- 5. Planos
- 6. Momentum

Este documento tiene carácter de información comercial y está sujeto a posibles modificaciones por necesidades técnicas, legales o administrativas, no siendo en consecuencia vinculante desde el punto de vista contractual. Las infografías e imágenes son orientativas y pueden contener elementos decorativos no recogidos en el proyecto.







# POBLA GARDEN II, DONDE CALIDAD Y BIENESTAR COMPARTEN UNA **UBICACIÓN ÚNICA**



# 01

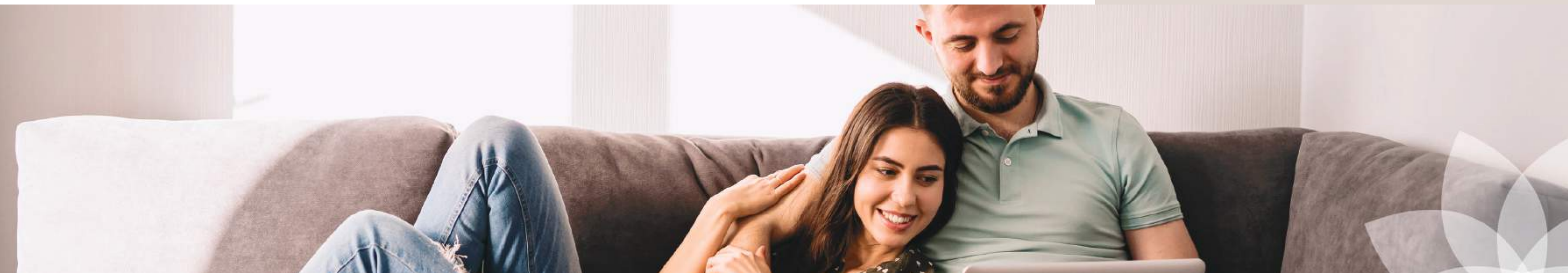
## PRESENTACIÓN

Lanzamos **53 exclusivas viviendas** en la segunda fase de **Pobla Garden**, un proyecto diseñado para quienes buscan **calidad, diseño y una ubicación inmejorable**. Viviendas de **1 y 2 dormitorios**, con **amplias terrazas** y opciones dúplex con encantadoras zonas **abuhardilladas**.

**Garaje incluido en todas las viviendas y opción de trastero.**

Ubicado en **La Pobla de Vallbona**, junto al **Centro Comercial El Osito**, disfrutarás de **accesos rápidos y cómodos** a todos los servicios y **una excelente conexión con Valencia**.

POBLA GARDEN II  
**Tu nuevo hogar te  
está esperando.**



Este documento tiene carácter de información comercial y está sujeto a posibles modificaciones por necesidades técnicas, legales o administrativas, no siendo en consecuencia vinculante desde el punto de vista contractual. Las infografías e imágenes son orientativas y pueden contener elementos decorativos no recogidos en el proyecto.



[poblagarden.com](http://poblagarden.com)



# LA TRANQUILIDAD QUE NACE DEL MÁXIMO CONFORT

---





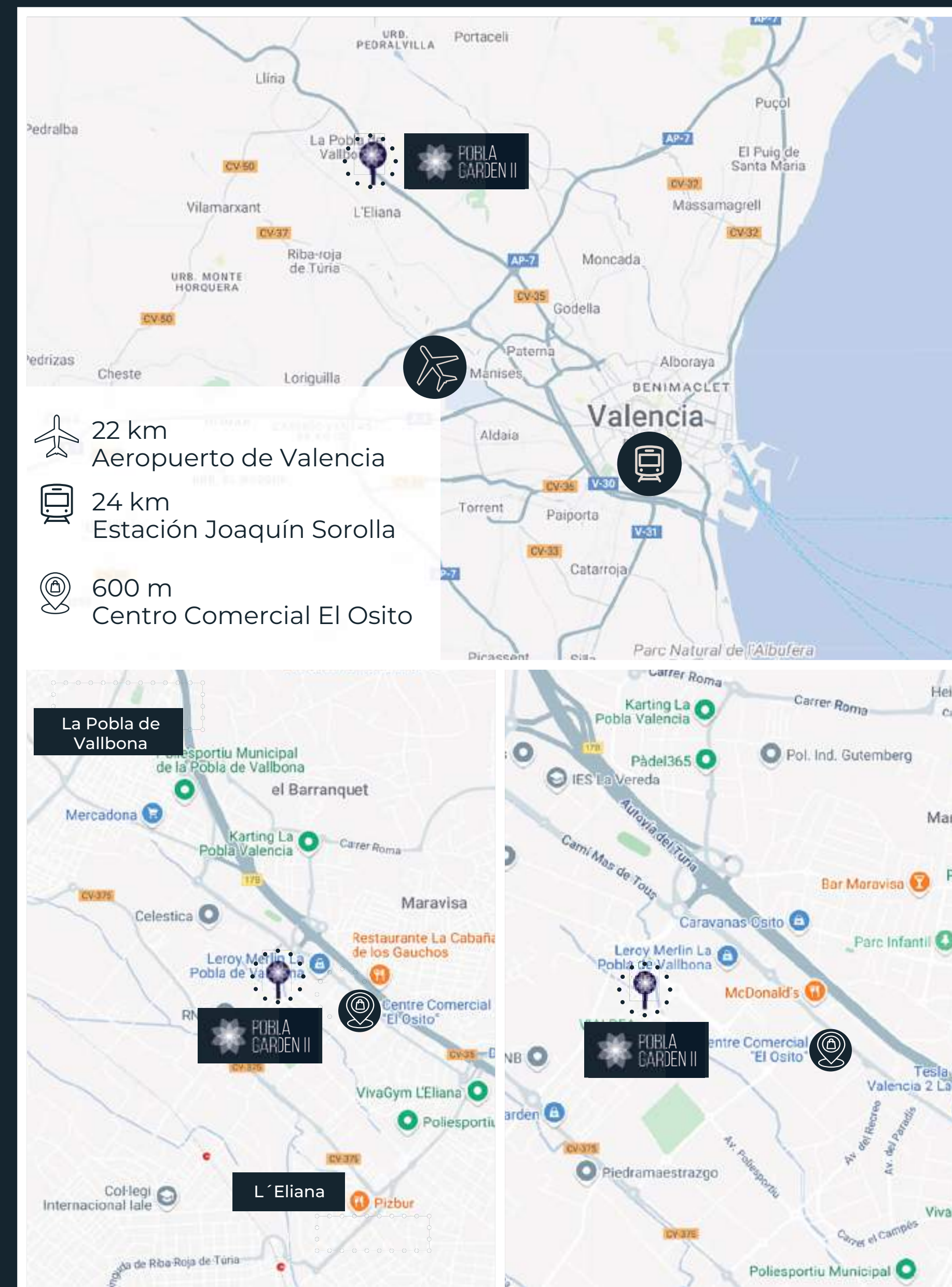
# 02 | LOCALIZACIÓN

## TODO LO QUE NECESITAS, MUY CERCA DE CASA

La ubicación de Poble Garden II es perfecta para quienes buscan **equilibrio entre tranquilidad y cercanía a la ciudad**. A tan solo **15 minutos de Valencia por la CV-35** y a **10 minutos andando de los centros urbanos de La Poble de Vallbona y L'Eliana**, disfrutarás de un entorno lleno de vida y servicios.

El residencial está situado en una zona donde podrás disfrutar de **todos los servicios esenciales**: tiendas, supermercados, colegios, institutos, equipamientos sanitarios, así como amplias zonas verdes para disfrutar de un entorno natural y tranquilo.

Este documento tiene carácter de información comercial y está sujeto a posibles modificaciones por necesidades técnicas, legales o administrativas, no siendo en consecuencia vinculante desde el punto de vista contractual. Las infografías e imágenes son orientativas y pueden contener elementos decorativos no recogidos en el proyecto.







UNA VIVIENDA  
PENSADA PARA TI.  
DISEÑO Y  
CALIDAD EN UNA  
**LOCALIZACIÓN  
INMEJORABLE.**

---





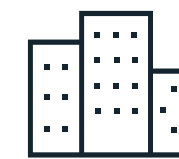


# 03 MEMORIA DE CALIDADES



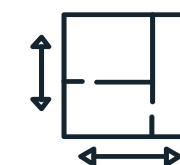
## CIMENTACIÓN Y ESTRUCTURA

Cimentación superficial, de hormigón armado, a base de zapatas aisladas y cimentación corrida bajo muros. Pilares y forjados de la estructura en hormigón armado.



## FACHADAS

Los cerramientos de fachada serán de revestimiento continuo exterior con elementos puntuales decorativos armonizando un conjunto estético.



## TABIQUERÍAS Y DIVISIONES

Las divisiones interiores de las viviendas se ejecutarán en tabiquería seca con aislamiento acústico.

La separación entre viviendas se ejecutará con fábrica de ladrillo y tabiquería seca a ambas caras cumpliendo con el aislamiento acústico según Código Técnico.



## CARPINTERÍA EXTERIOR

Todas las carpinterías exteriores, serán en color combinado con fachada, con rotura de puente térmico de altas prestaciones térmicas y acústicas. Todos los vidrios de la vivienda serán tipo Climalit.



## CARPINTERÍA INTERIOR

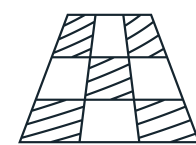
La puerta de entrada será blindada. Toda la carpintería interior será lisa lacada en blanco con herrajes cromados. El rodapié será lacado en el mismo tono que el resto de la carpintería. Los armarios irán totalmente panelados en su interior, incluyendo balda maletero y barra de colgar en armarios de dormitorios.

Este documento tiene carácter de información comercial y está sujeto a posibles modificaciones por necesidades técnicas, legales o administrativas, no siendo en consecuencia vinculante desde el punto de vista contractual. Las infografías e imágenes son orientativas y pueden contener elementos decorativos no recogidos en el proyecto.





# 03 MEMORIA DE CALIDADES



## PARAMENTOS VERTICALES Y HORIZONTALES

El suelo de toda la vivienda será TechStep de GRATO o similar pudiendo elegir entre diferentes acabados, exceptuando en las terrazas que será de tipo cerámico para exterior marca SALONI o similar.

En baños paredes alicatadas en gres marca SALONI o similar, pudiendo elegir entre varios acabados.

El resto de la vivienda con paredes y techos lisos en blanco.

Los falsos techos con placas de cartón yeso, facilitando así el paso de instalaciones y colocación de luminarias.



## SANITARIOS Y GRIFERÍA

Los sanitarios serán en porcelana vitrificada en color blanco.

La grifería, monomando cromada incluyendo, doble descarga en cisternas, y aireadores en grifos.



## COCINA

La cocina se entregará amueblada con vitrocerámica, horno eléctrico y campana extractora.



## FONTANERÍA, CLIMATIZACIÓN

El sistema de producción de agua caliente sanitaria y climatización se efectuará según Código Técnico. Instalación de climatización mediante bomba de frío/calor por conductos y depósito de ACS para el agua caliente sanitaria.

Este documento tiene carácter de información comercial y está sujeto a posibles modificaciones por necesidades técnicas, legales o administrativas, no siendo en consecuencia vinculante desde el punto de vista contractual. Las infografías e imágenes son orientativas y pueden contener elementos decorativos no recogidos en el proyecto.



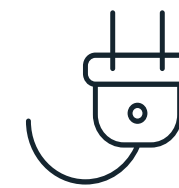


# 03 MEMORIA DE CALIDADES



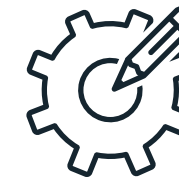
## ASCENSORES

Ascensores automáticos, autopropulsado y máxima calificación energética marca Schindler o similar.



## ELECTRICIDAD, TV, FM

La instalación eléctrica irá empotrada. Todas las viviendas dispondrán de acometida y red de teléfono, TV y Fibra Óptica. En terrazas, toma de luz y TV. Luminarias LED en las zonas comunes.



## PLAN PERSONALIZACIÓN

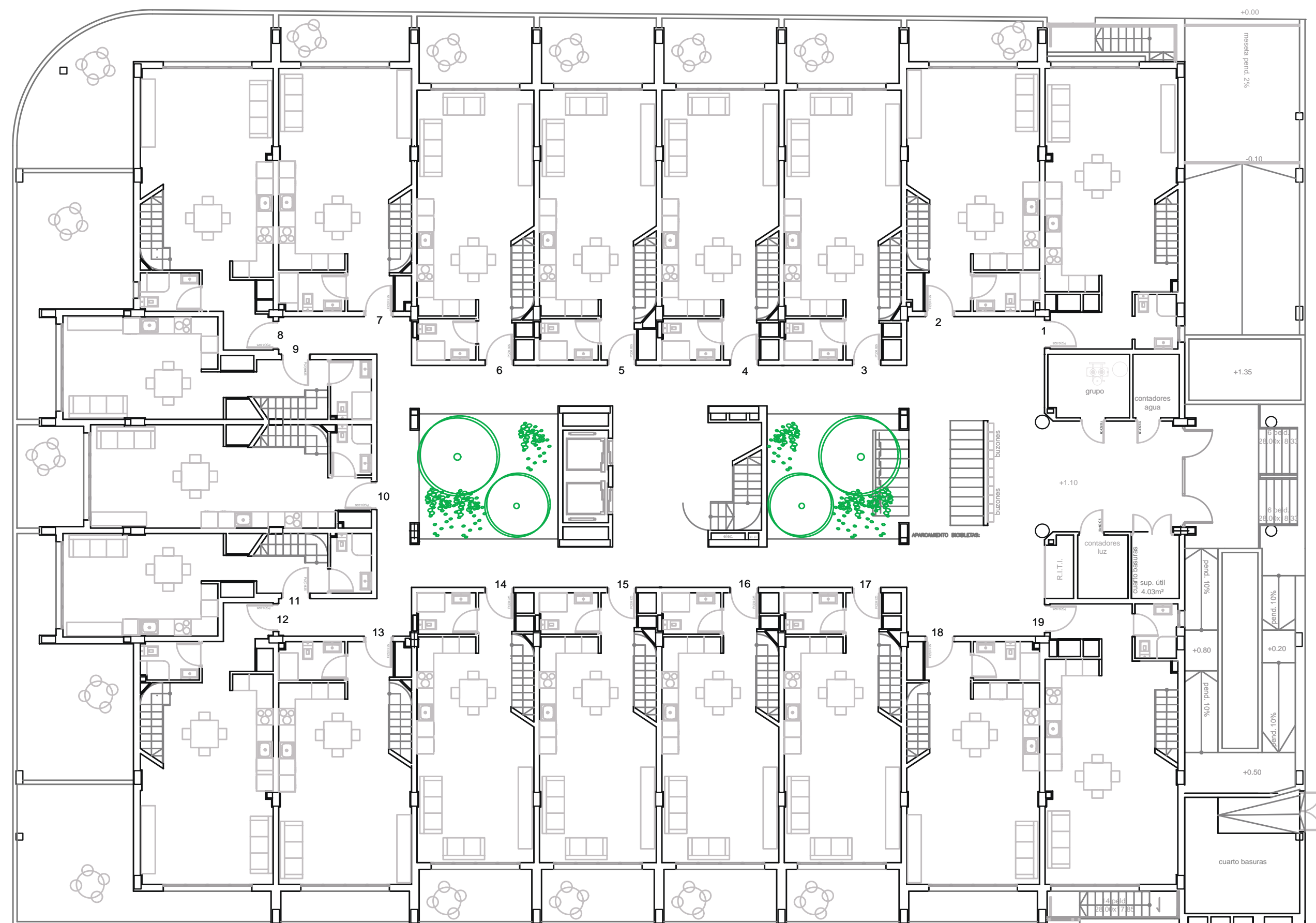
Cada cliente optará a un plan de personalización tanto en calidades como en diferentes propuestas de distribución, asesorado en todo momento por nuestro equipo técnico, para que el diseño de su vivienda sea único y a su gusto y necesidades.

Este documento tiene carácter de información comercial y está sujeto a posibles modificaciones por necesidades técnicas, legales o administrativas, no siendo en consecuencia vinculante desde el punto de vista contractual. Las infografías e imágenes son orientativas y pueden contener elementos decorativos no recogidos en el proyecto.



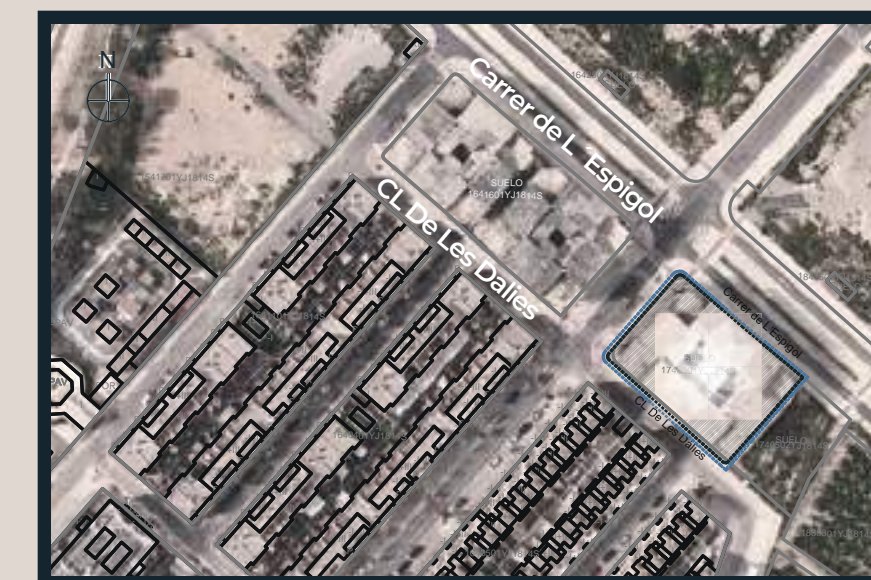


# 05 | PLANOS



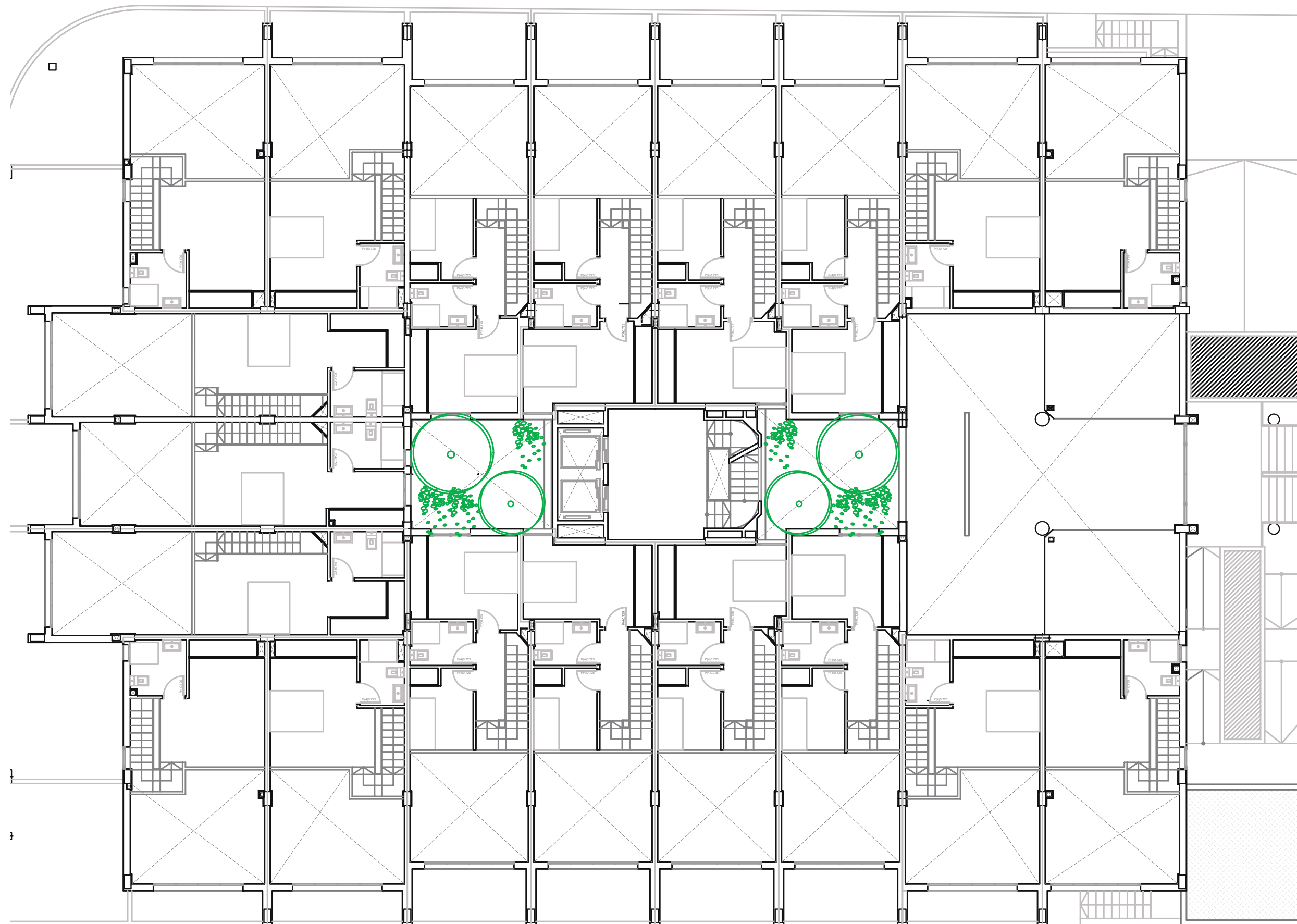
## PLANTA BAJA

TIPOLOGÍAS	UDS
1 DORM A	8
1 DORM B	4
1 DORM C	2
1 DORM D	1
1 DORM E	1
1 DORM F	2
1 DORM G	1
<b>TOTAL:</b>	<b>19</b>



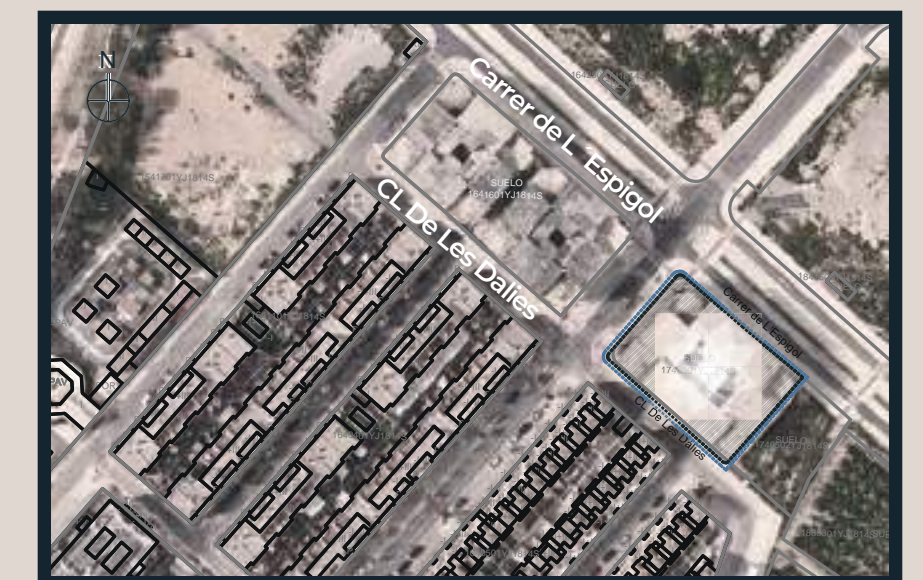


# 05 | PLANOS



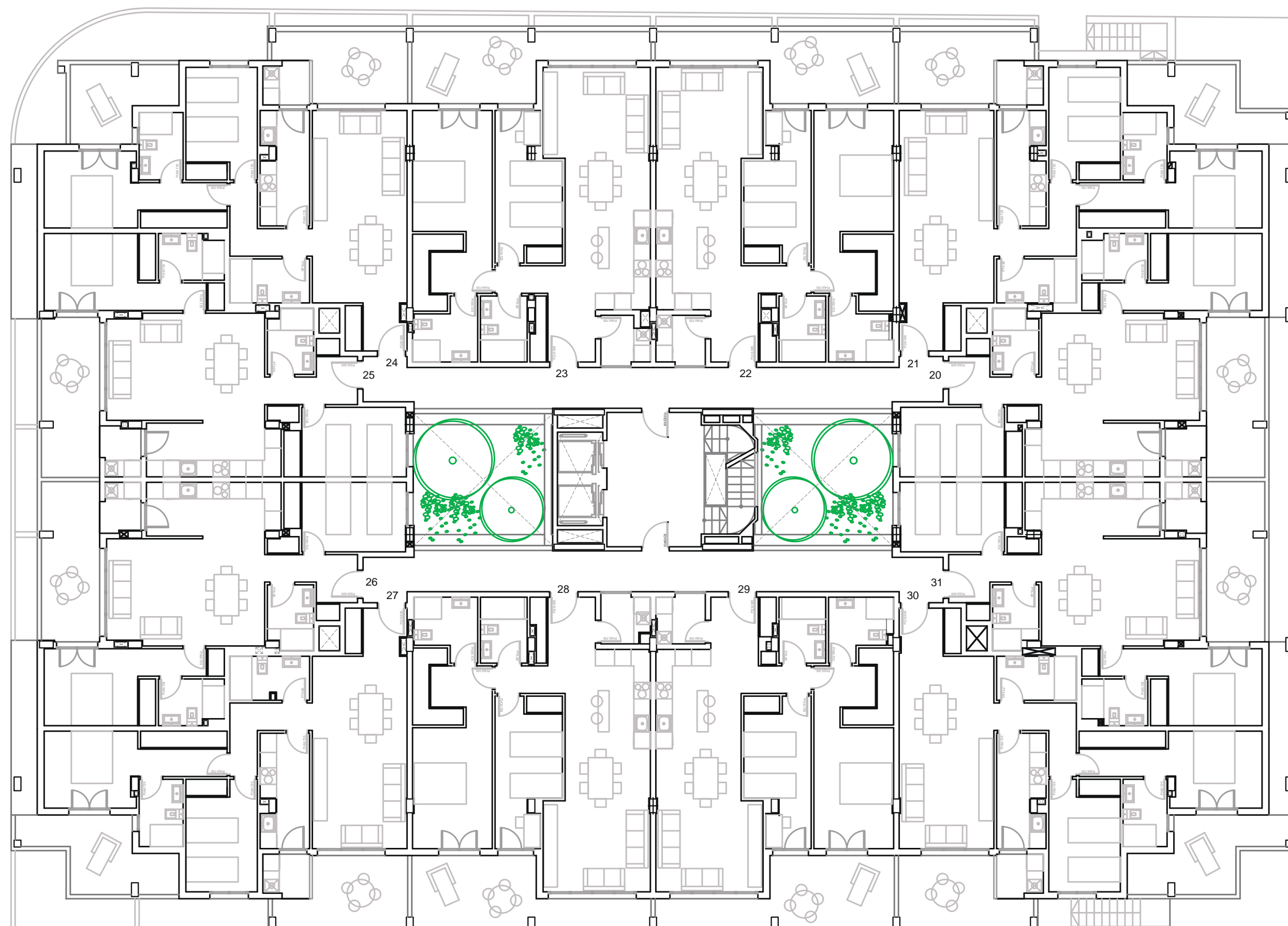
## PLANTA PRIMERA

TIPOLOGÍAS	UDS
1 DORM A	8
1 DORM B	4
1 DORM C	2
1 DORM D	1
1 DORM E	1
1 DORM F	2
1 DORM G	1
<b>TOTAL:</b>	<b>19</b>





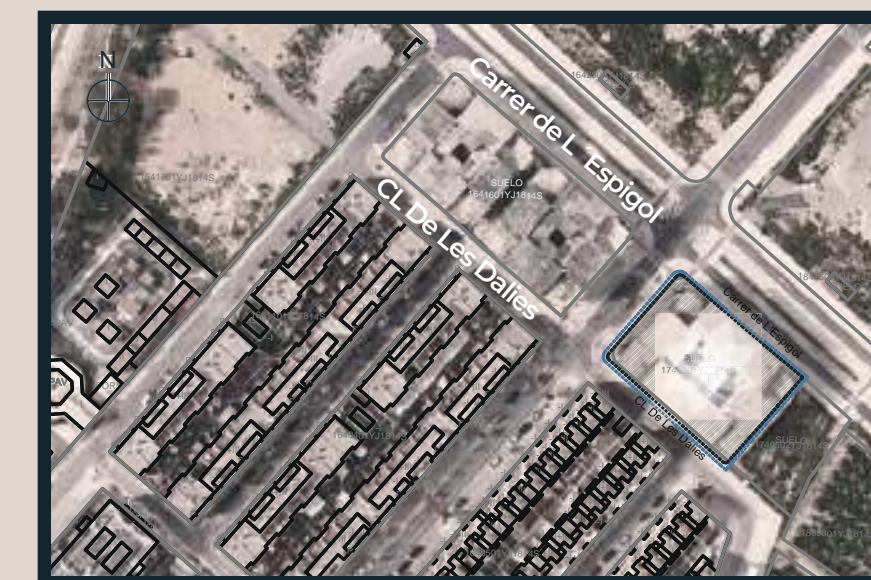
# 05 | PLANOS



## PLANTA SEGUNDA

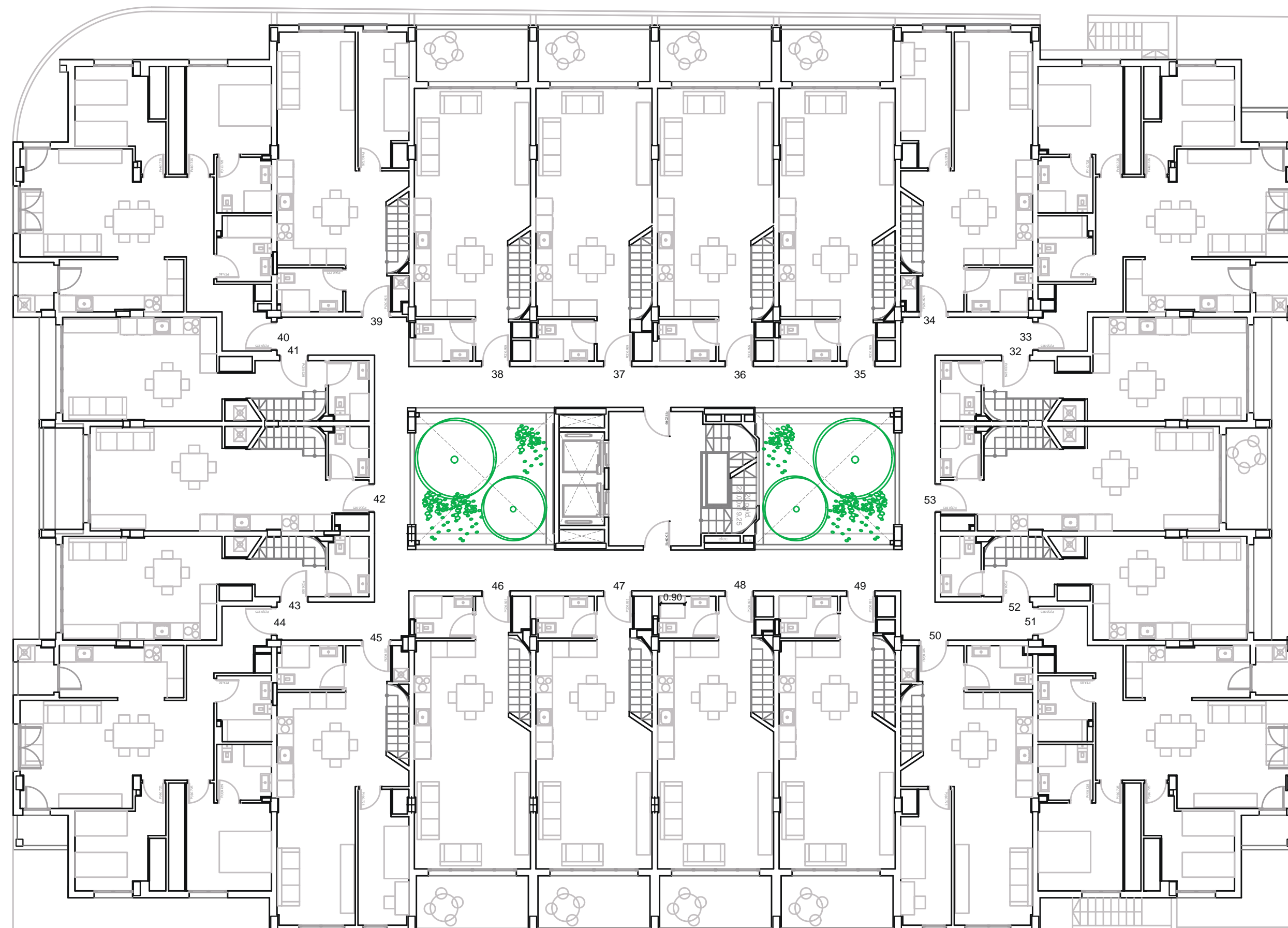
TIPOLOGÍAS	UDS
2 DORM A	4
2 DORM B	4
2 DORM C	4

TOTAL: 12



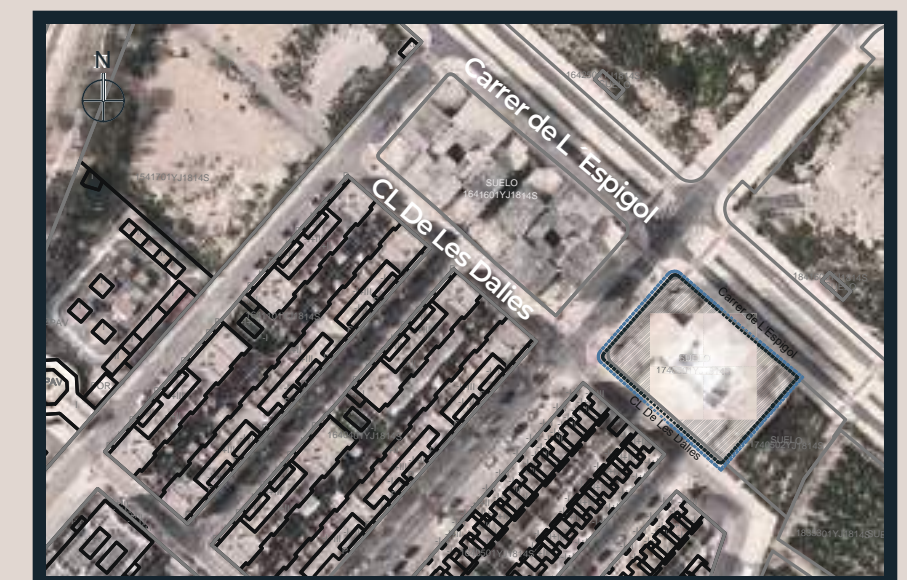


# 05 | PLANOS



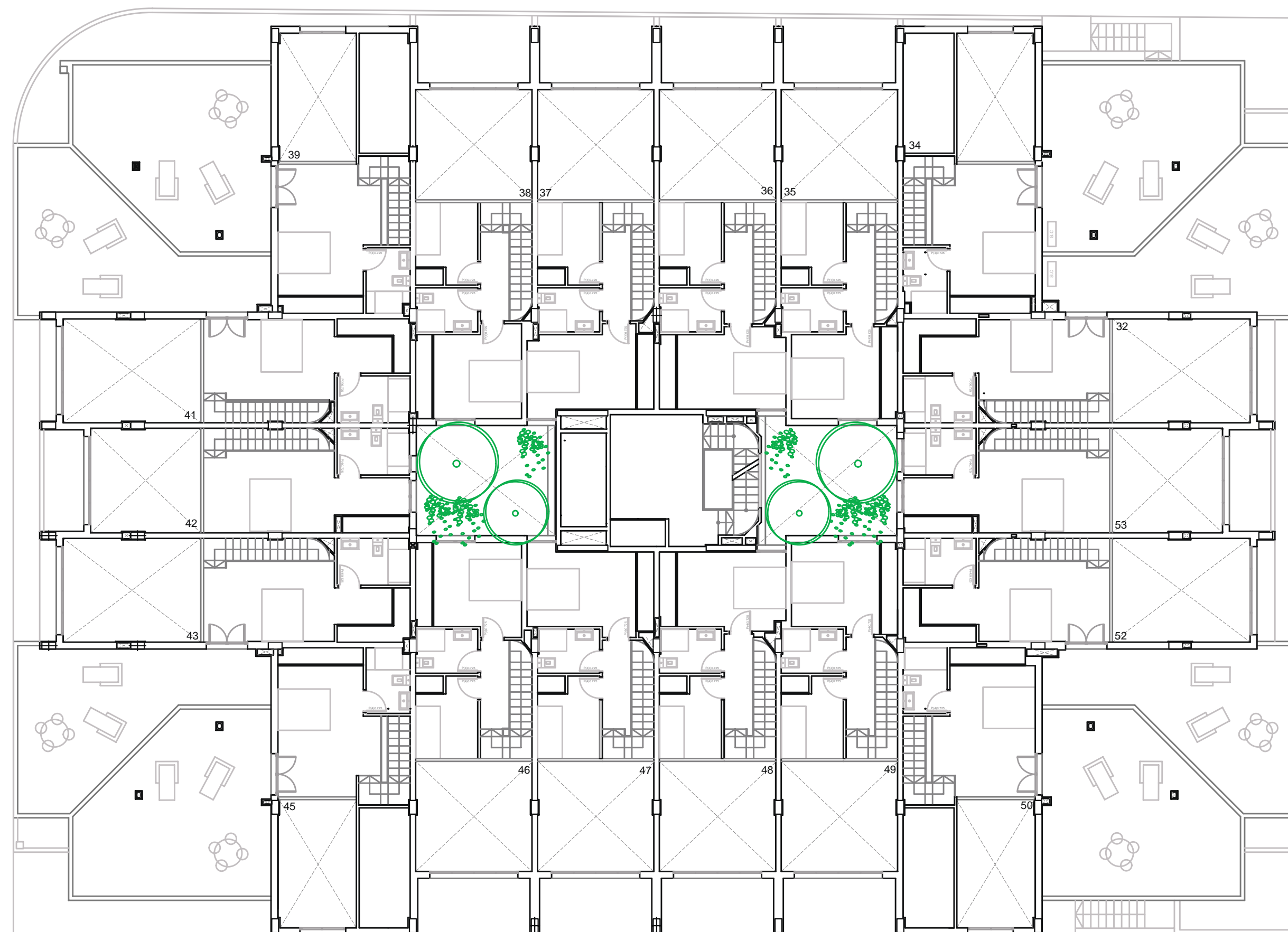
## PLANTA TERCERA

TIPOLOGÍAS	UDS
1 DORM A	8
1 DORM B	4
1 DORM C	4
1 DORM D	4
1 DORM E	2
<b>TOTAL:</b>	<b>22</b>



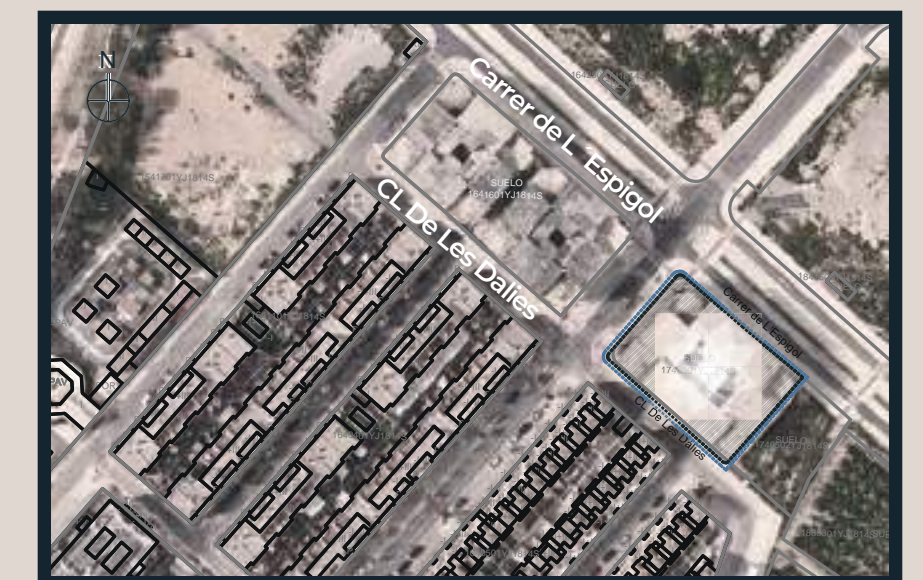


# 05 | PLANOS



## PLANTA BAJO CUBIERTA

TIPOLOGÍAS	UDS
1 DORM A	8
1 DORM B	4
1 DORM C	4
1 DORM D	4
1 DORM E	2
<b>TOTAL:</b>	<b>22</b>





# 06

## MOMENTUM GARANTÍA Y SEGURIDAD



+650.000 m<sup>2</sup>  
construidos



+1000 unidades  
entregadas



+1000 unidades  
en desarrollo

Momentum es una gestora de inversión y desarrollo de proyectos inmobiliarios. Especialistas en la gestión de cooperativas de viviendas con **más de 2.000 unidades entregadas** o en gestión en Valencia, Madrid y Málaga.

En Valencia, Momentum ha entregado cerca de 500 viviendas con especial presencia en destacadas ubicaciones de Valencia donde contamos con otras promociones como: Blasco Ibañez Garden, Maestro Rodrigo Garden, Turia Garden y Alfahuir Garden.

Este documento tiene carácter de información comercial y está sujeto a posibles modificaciones por necesidades técnicas, legales o administrativas, no siendo en consecuencia vinculante desde el punto de vista contractual. Las infografías e imágenes son orientativas y pueden contener elementos decorativos no recogidos en el proyecto.





06

# MOMENTUM - PROMOCIONES ENTREGADAS

UNA EXPERIENCIA CONSOLIDADA EN LA ZONA

BLASCO IBAÑEZ  
GARDEN I & II



MAESTRO RODRIGO  
GARDEN



TURIA  
GARDEN



ALFAHUIR  
GARDEN





# POBLA GARDEN II

info@poblagarden.com | 961 813 298

