

Edificio Talco

ELIGE

Programa de personalización

Vive el mundo que sueñas



EN DISTRITO NATURAL SABEMOS QUE LO
MÁS IMPORTANTE SON LAS PERSONAS, POR
ESO TE OFRECEMOS **“ELIGE”**, UN
ESTÁNDAR DE PERSONALIZACIÓN CON EL
CUAL PODRÁS DECIDIR DIFERENTES
OPCIONES DE DISEÑO Y MATERIALES PARA
TU HOGAR

Nota legal: El plazo máximo para la elección de todas las opciones es el **15 de Marzo de 2023**. La información aquí contenida constituye una presentación general de la gama de los productos y los servicios del programa ELIGE. La información e ilustraciones sobre los productos aquí presentados se basan en las características vigentes en el momento de su publicación o de sus respectivas actualizaciones. DISTRITO NATURAL realiza sus mayores esfuerzos para trasladar a la información aquí contenida, cualquier novedad que sobre las marcas introduzca su fabricante y para eliminar toda información respecto de un producto determinado, tan pronto tenga conocimiento de la inexistencia de unidades disponibles. No obstante, sería posible que en un momento determinado las existencias de un modelo, versión, acabado o accesorio, aquí incluido, se encontrasen agotadas. En este caso, DISTRITO NATURAL se reserva el derecho de sustituirlo por uno de similares características y de modificar en este sentido los precios máximos recomendados. Con referencia a los colores de los materiales que usted puede aquí visualizar, le informamos que como consecuencia de los requisitos técnicos derivados de la impresión de esta presentación, las tonalidades aquí visualizadas pueden no coincidir con exactitud con las tonalidades reales. Para obtener más información acerca de los materiales utilizados, puede comunicarse con DISTRITO NATURAL. Estamos a su disposición para cualquier información complementaria relativa a cada uno de los productos o servicios aquí presentados.

01 Personalizaciones

01.1 Pavimento salón y dormitorios

☀️ Opción con coste

Opción 1 —base— TARIMA LAMINADA

[FINFLOOR](#) es una tarima laminada durable y sostenible. Es resistente a la humedad, por lo que puede ser utilizado en cocina y baños. Certificada Ecolabel y CARB2, garantiza un reducido impacto ambiental y emisión de formaldehídos

Modelo: ROBLE SELENA DORADO



Opción 2 +42 €/m2 ☀️ TARIMA BAMBÚ

Tarima de bambú BAMCOVER de [PLUS COVER](#) formada por una pieza maciza de bambú compuesta de fibras encoladas y prensadas a alta resistencia y temperatura. Fibra de alta densidad y barniz ecológico.

Modelo: SANYA



Opción 3 +42 €/m2 ☀️ GRES GRAN FORMATO 60x60

Pavimento de gres de gran formato. CIFRE Granite Grey Mate.

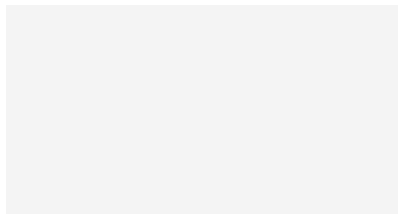
Modelo: GRANITE GREY MATE



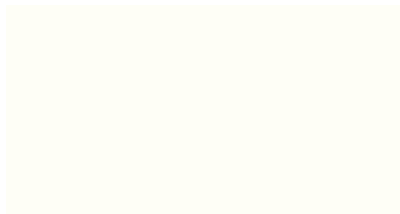
01.2 Paredes salón y dormitorios

☀️ Opción con coste

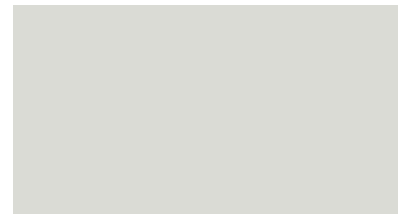
Opción 1 —base
BLANCO RAL 9003



Opción 2 + 2€/m2
BLANCO ROTO 9010



Opción 3 + 2€/m2
GRIS RAL 9002



*Nota: La visualización de los colores puede variar dependiendo de la pantalla

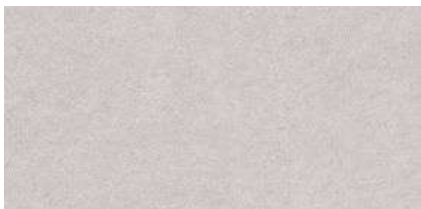
01.3 Pavimento y alicatado en baños

☀️ Opción con coste

PAVIMENTOS

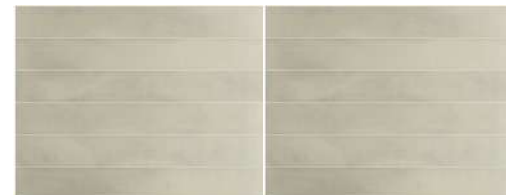
Opción 1 —base—

GRES GRAN FORMATO 60X60
Modelo: GRANITE GREY CIFRE.



Opción 2 +42 €/m2

AZULEJO CORSICA AGAVE
EQUIPE (Despiece recto)



PAREDES

Opción 1 —base—

AZULEJO 15X15
BLANCO MATE



Opción 2 +25€/m2

CORSICA SUNDOWN CLAY EQUIPE
(Despiece recto)



Opción 3 +25€/m2

CORSICA WHITE SANDS EQUIPE
(Despiece recto)



01.4 Alicatado en cocina

 Opción con coste

Opción 1 —base—
AZULEJO 15X15
BLANCO MATE



Opción 2 +25€/m2
AZULEJO CORSICA WHITE
SANDS EQUIPE (Despiece recto)



*Se recomienda pintura Blanco Roto en la vivienda si se coloca este color en cocina

01.5 Puertas interiores

☀ Opción con coste

Opción 1 —base—

PUERTA DE DM
LACADA BLANCA



TIRADOR MARCA TESA
MODELO VECTOR



Opción 2 +100€/m2

PUERTA DE MADERA
DE PINO ACEITADA



*Se recomienda esta opción solamente en viviendas con suelo en Gres de gran formato

*Nota: En todas las opciones el tirador será marca Tesa modelo Vector.

01.6 Armarios

 Opción con coste

Opción 1 —base—
PUERTAS ABATIBLES



Opción 2 65€/ml
PUERTAS CORREDERAS



*Nota: Los armarios vienen forrados en melamina blanca e incluyen barra de colgar y balda de maletero.

01.7 Muebles de cocina

Opción 1 —base— MUEBLES Y ENCIMERA

MOBILIARIO DE COCINA LAMINADO:

-Muebles altos

-Muebles bajos (h=80cm):

-1 atillo encima del frigo

-1 bajo fregadero

-1 cubertero

-lavavajillas panelado 45cm

-1 bajo placa+horno

TIRADOR SISTEMA GOLA BLANCO

ENCIMERA PORCELÁNICA LAMINAM FOKOS SALE. GROSOR 1,2cm+COPETE DE 7cm

GRIFERÍA MONOMANDO

Ejemplo proyectos cocina Distrito Natural



*Nota: Facilitación de contratación de personalización de cocinas con proveedor de cocinas

01.8 Electrodomésticos

FRIGORÍFICO

Frigorífico Combi AEG
Twintech MultiFlow -
RCB636E5MX



LAVAVAJILLAS INTEGRADO

Lavavajillas integrable AEG 9
servicios, 7 programas: 45 cm
FSE73407P / 60CM FSB32610Z



PLACA VITROCERÁMICA

Placa vitrocerámica AEG con
3 zonas de cocción 5700 W
HK623020FB



HORNO

Serie 6000 Surroundcook
con aqua clean
BES331111M



CAMPANA RECIRCULACIÓN

Integrada serie 7000
HOB2HOOD de 54cm
DGE5661HM



*Nota: Facilitación de contratación de personalización de electrodomésticos con proveedor de cocinas
**Campana de recirculación decorativa o integrada en mueble dependiendo de la distribución de la cocina

01.9 Sanitarios y grifería

 Opción con coste

INODORO

SMART compacto
GALA



GRIFERÍA LAVABO

MONOMANDO L20 ROCA
de arranque en frío y con
aireador



GRIFERÍA DUCHA

MONOMANDO L20 ROCA
con ducha de teléfono
y soporte



GRIFERÍA BAÑERA

MONOMANDO L20 ROCA
con aireador y ducha de
teléfono



LAVABO

STREET SQUARE de GALA



LAVABO

MINI de ROCA



DUCHA 100x80cm

MODELO: GYDA
GALA



BAÑERA 150x70

MODELO: GALA
GALA



01.10 Sanitarios y grifería

 Opción con coste



DUCHETA

Modelo Stilo +275 €/ud



LAVABO CON MUEBLE

DAILY de GALA +200 €



DUCHA RESINA 100-80x80cm

ROCA TERRAN + 200 €
o similar



LAVABO MINI CON MUEBLE

ROCA UNIK MINI
COLOR
BLANCO BRILLO + 200 €
o similar



02 Memoria de calidades

Memoria de calidades



CIMENTACIÓN Y ESTRUCTURAS

- Cimentación, sótanos y forjados de planta baja y primera realizados en hormigón armado.
- Estructura del resto de las plantas de madera contralaminada CLT y entramado, con certificación FSC de gestión sostenible de bosques.



FACHADAS

- Sistema de aislamiento térmico por el exterior SATE
- Aislamiento térmico de EPS y acabado con mortero acrílico. Cara interior de fibras naturales recicladas.



CUBIERTAS

- Cubierta invertida de gran poder aislante.
- Impermeabilización de EPDM.
- Aislamiento térmico XPS.
- Acabado final con losa filtrón o similar.



CARPINTERÍA EXTERIOR

- Carpintería aluminio o PVC en color pendiente de definir por los arquitectos.
- Acristalamiento doble con cámara de argón y tratamiento bajo emisivo.
- Sistema de protección solar al exterior mediante persianas alicantinas enrollables de diseño.



TABIQUERÍA INTERIOR

Separación entre viviendas formada por elementos que garantizan el aislamiento acústico, trasdosado a ambas caras con doble placa de yeso laminado y aislamiento térmico-acústico ecológico de algodón reciclado.

Divisiones interiores en vivienda formadas por tabiques de placa de yeso laminado con aislamiento térmico-acústico ecológico de algodón reciclado.



SOLADOS Y ALICATADOS

Pavimento de tarima laminada flotante o gres sobre mortero de cemento, con aislamiento acústico anti-impacto.

Alicatado cerámico a media altura en cocinas, baños y aseos.



PINTURAS

Paramentos tratados con pinturas ecológicas libres de emisiones de tóxicos al ambiente como los COVs (Compuestos orgánicos volátiles).



CARPINTERÍA INTERIOR

Puertas de paso de madera lacadas DM E1 con nivel mínimo de formaldehídos en color blanco, con productos ecológicos de baja emisión de tóxicos. Armarios modulares lacados en color blanco. Incluye balda maletero y barra de cuelgue.



SANITARIOS Y GRIFERÍA

Aparatos sanitarios y grifería de calidad gama media y reducido consumo de agua. Grifos con apertura en frío y aireadores de reducción de caudal.



COCINAS

Cocinas de gama media equipadas con electrodomésticos eficientes.



VENTILACIÓN

- Sistemas de ventilación mecánica controlada para mejorar la eficiencia.



CLIMATIZACIÓN

- Sistemas de climatización por bomba de calor/aeroterminia.



ELECTRICIDAD Y TELECOMUNICACIONES

- Mecanismos eléctricos de primera calidad.
- Diseño de trazados optimizados para reducir la contaminación electromagnética. Conductos y cables libres de halógeno sin PCV.
- Instalación comunitaria de televisión y radio (TDT y Radio FM), con tomas de usuario en salón, cocina y dormitorios.
- Preinstalación comunitaria de televisión por satélite. Instalación de redes de banda ancha compuesta por: red comunitaria de fibra óptica hasta las viviendas y red informática de área local en las viviendas con capacidad de 1 Gbps, con tomas de voz o datos en salón, cocina y dormitorios.
- Vídeo portero electrónico en portales.
- Preinstalación de cargadores eléctricos para vehículos en garaje y tomas de carga eléctrica en la zona de bicis.



AGUA CALIENTE SANITARIA

- Bomba de calor (aeroterminia) centralizada apoyada por paneles fotovoltaicos en cubierta.



BALCONES

- Balcones prefabricados metálicos galvanizados y lacados en taller de 3 metros de longitud y 0,75 metros de profundidad. Estructura y barandillas metálicas lacadas. Suelo de madera.

02.1 Memoria de calidades

CIMENTACIÓN Y ESTRUCTURA

Cimentación, sótanos y forjados de planta baja y primera realizados en hormigón armado.

Estructura del resto de las plantas de madera contralaminada CLT y entramado, con certificación FSC de gestión sostenible de bosques.



*Paneles estructurales entramado de madera y suelos de CLT

FACHADA

Sistema de aislamiento térmico por el exterior SATE. Aislamiento térmico de EPS y acabado con mortero acrílico. Cara interior de fibras naturales recicladas.

CUBIERTA

Cubierta invertida de gran poder aislante. Impermeabilización de EPDM. Aislamiento térmico XPS. Acabado final con losa filtrón o similar.

CARPINTERÍA EXTERIOR

Carpintería aluminio o PVC en color pendiente de definir por los arquitectos. Acristalamiento doble con cámara de argón y tratamiento bajo emisivo. Sistema de protección solar al exterior mediante persianas alicantinas enrollables de diseño..



TABIQUERÍA INTERIOR

Separación entre viviendas formada por tabiquería autoportante con doble placa de yeso laminado y aislamiento térmico-acústico ecológico de algodón reciclado o panel de madera contralaminada de CLT, trasdosado a ambas caras con placa de yeso laminado y aislamiento térmico-acústico ecológico de algodón reciclado.

Divisiones interiores en vivienda formadas por tabiquería de placa de yeso laminado con aislamiento térmico-acústico ecológico de algodón reciclado.



*Panel de algodón reciclado

02.2 Memoria de calidades

PINTURAS

Paramentos tratados con pinturas naturales de bajo contenido en emisiones de tóxicos al ambiente como los COVs (Compuestos orgánicos volátiles)



CARPINTERÍA INTERIOR

Puertas de paso de madera lacadas en color blanco o al aceite, con productos ecológicos de baja emisión de tóxicos. Armarios modulares lacados en color blanco. Incluye forrado de melamina, balda de maletero y barra de cuelgue.

SANITARIOS Y GRIFERÍA

Aparatos sanitarios y grifería de calidad gama media y reducido consumo de agua. Grifos con apertura en frío y aireadores de reducción de caudal.

VENTILACIÓN



Unidades de ventilación mecánica controlada de doble flujo con recuperador de calor de alto rendimiento individuales por vivienda. El sistema de ventilación garantiza una alta eficiencia energética y asegura una calidad del aire superior gracias al filtrado de partículas, polen y tóxicos.

AGUA CALIENTE SANITARIA

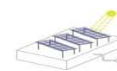
Instalación de ACS compuesta por bomba de calor centralizada (aeroterminia) apoyada por paneles fotovoltaicos en cubierta.

CLIMATIZACIÓN / AEROTERMIA

Gracias a la alta eficiencia energética del edificio, las necesidades tanto de calefacción como de refrigeración se han minimizado.

Instalación de climatización (calefacción y refrigeración) compuesta por bombas de calor individuales y refrigerante R32 (refrigerante libre de gases dañinos para la capa de Ozono, el más ecológico actualmente disponible).

ELECTRICIDAD Y TELECOMUNICACIONES



Mecanismos eléctricos de primera calidad. Diseño de trazados optimizados para reducir la contaminación electromagnética. Instalación comunitaria de televisión y radio, con tomas en salón, cocina y dormitorios. Preinstalación comunitaria de televisión por satélite. Portero electrónico en portales. Ascensores según normativa de accesibilidad y bajo consumo.

INSTALACIONES ESPECIALES

Preinstalación de cargadores eléctricos para vehículos en garaje y tomas de carga eléctrica en la zona de bicis.

02.3 Memoria de calidades

PERSIANAS ENROLLABLES DE MADERA

Protección solar con persianas enrollables de madera por el exterior.




ESTORES BLACK OUT DE OSCURECIMIENTO TOTAL

En dormitorios fabricados con tejido 100% de PET Reciclado.



03 Certificados

03 Certificados

 <p>CERTIF.ENERGÉTICA A+</p> <p>Es una certificación obligatoria a nivel nacional que refleja el consumo de energía y las emisiones de CO2 respecto a un edificio de referencia fijado por la normativa.</p> <p>La A quiere decir que su consumo de energía es aproximadamente un 50% inferior de la media.</p> <p>El + consiste en que además, el edificio no tiene emisiones de CO2.</p>	 <p>CO2 CasiNULO</p> <p>Certifica que el edificio ha reducido al máximo sus emisiones de CO2, tanto en el proceso de construcción como en su fase de uso.</p> <p>En el proceso de construcción, se calcula la Huella de carbono y se reduce.</p> <p>Y en el uso, no emite ni un gramo de CO2 gracias a la completa electrificación del edificio (sin sistemas de combustión) y el uso de energía de origen 100% renovable.</p>	 <p>SALUD GEOAMBIENTAL</p> <p>Garantiza que las personas no se expongan a niveles de riesgo de contaminantes geoambientales como radiaciones y campos electromagnéticos, (ondas de telefonía, wifi...) o sustancias tóxicas (formaldehído, COVs, ozono...).</p>	 <p>MADERA CERTIFICADA</p> <p>La madera certificada garantiza que los productos de madera tienen su origen en bosques gestionados de forma sostenible y que proporcionan beneficios ambientales, sociales y económicos.</p>
---	---	--	--

