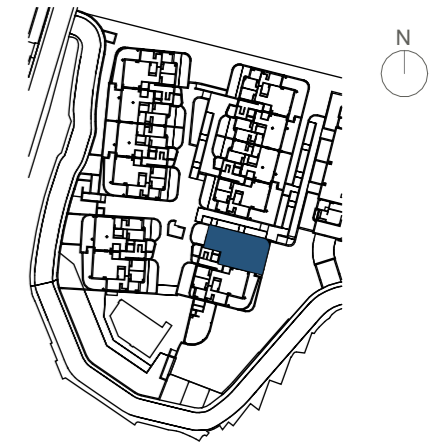


EMPLAZAMIENTO



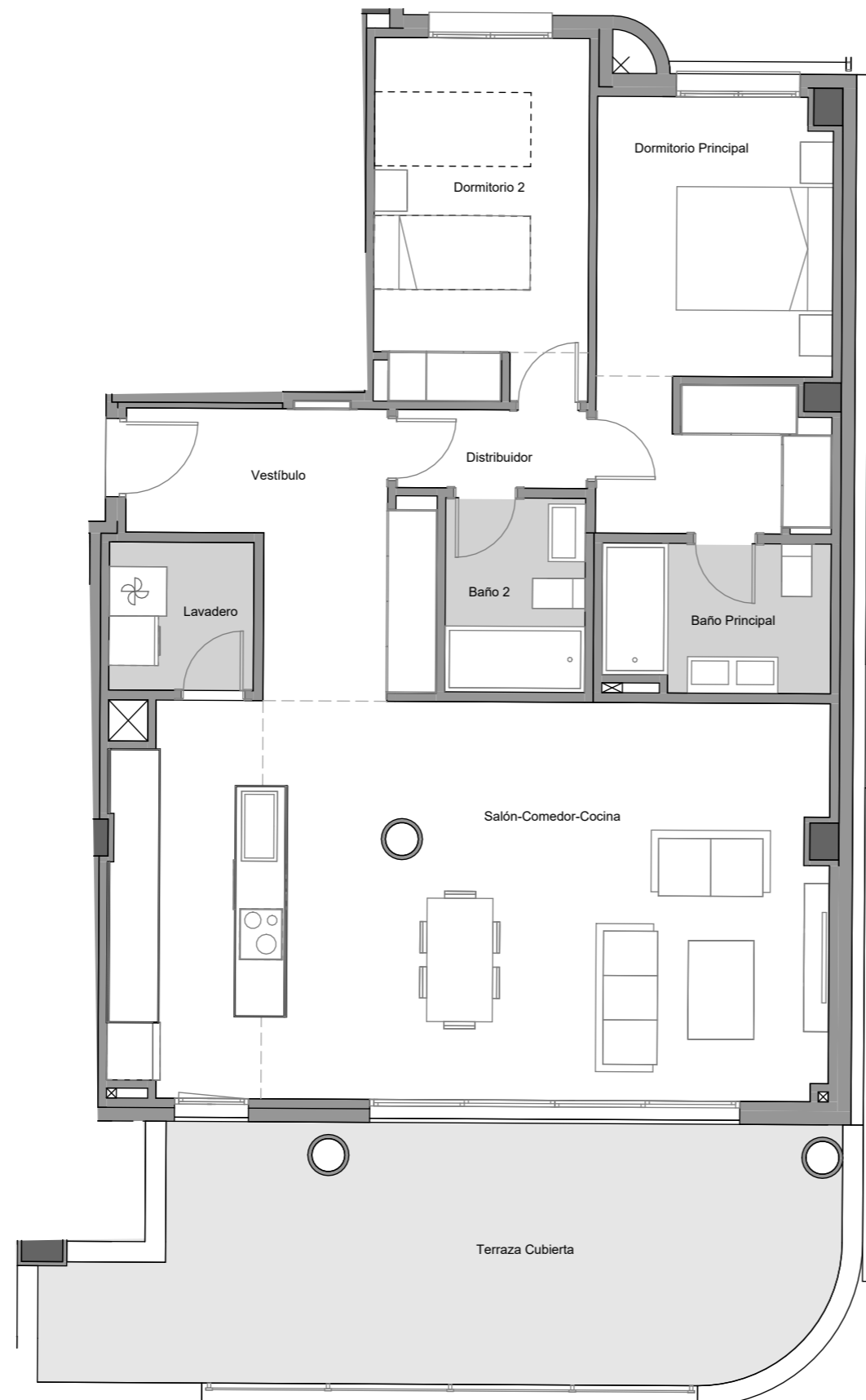
CUADRO DE SUPERFICIES

Vestíbulo	4,80 m ²
Salón-Comedor-Cocina	44,62 m ²
Distribuidor	2,22 m ²
Dormitorio Principal	13,03 m ²
Dormitorio 2	11,48 m ²
Baño Principal	4,88 m ²
Baño 2	4,01 m ²
Lavadero	3,16 m ²
TOTAL SUP. ÚTIL INTERIOR VIVIENDA	88,20 m²

TOTAL SUP. CONSTRUIDA INTERIOR VIVIENDA	107,07 m ²
P.P.ZONAS COMUNES	17,86 m ²
TOTAL SUP. CONSTRUIDA INT. VIV. CON PP ZZCC	124,93 m²

SUPERFICIES EXTERIORES	
Terraza cubierta	27,25 m ²
Terraza descubierta	- m ²
Patio	- m ²
Jardín	- m ²
TOTAL SUP. ÚTIL EXTERIOR VIVIENDA	27,25 m²

SEGÚN DECRETO BOJA 218/2005	
TOTAL SUP. ÚTIL	97,02 m ²
TOTAL SUP. CONSTRUIDA incl. ZZCC	134,18 m²



Vivienda Portal 4 Planta Primera Puerta A

1 m 2 m 3 m 4 m 5 m

La información aquí contenida puede ser modificada durante el transcurso de la ejecución de la obra por exigencias técnicas o jurídicas, sin que ello implique menoscabo en el nivel global de calidades. El mobiliario, incluido el de cocina, se refleja a efectos meramente decorativos, sin que se incluya en la oferta. Los peldaños de acceso a la vivienda y salidas a patios, puede alterarse en función de la rasante de las calles y corresponde a la D.F. fijar el criterio.