



Memoria de calidades

Valde Nova
HOMES

01

Un conjunto único



Presentamos *Valde Nova HOMES*, una promoción de 12 viviendas en Valdeolmos.

Un proyecto en el que cada detalle ha sido diseñado para ofrecerte confort, funcionalidad y una calidad de vida rodeada de un entorno natural a pocos minutos de Madrid.

Accesos y urbanización interior

La Promoción ha sido diseñada para que disfrutes de tu vivienda desde el primer momento, contando con espacios comunes y zonas exteriores que dispondrán de pavimentos cerámicos y cerramientos con cerrajería acorde con las tonalidades de la promoción.

Todo ello cuidando cada detalle y creando un entorno armonioso y acogedor.

La urbanización dispondrá, además, de **piscina comunitaria**.

Valde Nova
HOMES



Fachadas, tabiquería interior y aislamientos

La **fachada** presenta un diseño actual, con sistema de trasdosado y aislamiento térmico y acústico, garantizando el máximo confort y el cumplimiento de la normativa vigente. Las viviendas disponen además de un zócalo de piedra en todo su perímetro, que aporta durabilidad y calidad estética.

Las **divisiones interiores** se ejecutan mediante tabiquería con adecuado aislamiento térmico y acústico, asegurando confort y privacidad entre estancias.

Terrazas, porches y zonas communes

El porche de salida a jardín posterior llevará toma de agua. También incluirán iluminación y una toma de corriente.

La **separación entre parcelas** será con valla tipo Hércules.

Las terrazas de plantas superiores contarán con sistema de evacuación de agua.

Para que la seguridad sea máxima, estos **espacios al aire libre se pavimentarán** con gres antideslizante, excepto los jardines privados que se entregarán acabados en tierra natural, para que los puedas adaptar a tus necesidades.





Carpintería exterior y vidrios

El conjunto de carpintería exterior y acristalamiento asegurará el cumplimiento según normativa de las condiciones térmicas y acústicas, aumentando el nivel de confort dentro de la vivienda.

Carpintería con perfilaría de PVC bicolor, con rotura de puente térmico combinado con distintos tipos de apertura según ubicación.

Persianas enrollables de color similar al de la carpintería exterior.

02

Tu vivienda



Vestíbulo, salón, pasillo y dormitorios

El **pavimento** de tu nueva casa será de baldosa porcelánica - elegido para una optimización del sistema de climatización por suelo radiante/refrescante- en acabado imitación madera. Además, estará rematado con un rodapié en color blanco a juego con la carpintería interior en todas las estancias principales y distribuidores para crear un ambiente completamente integrado en toda la vivienda.

El **pavimento de las terrazas** será de baldosa cerámica en tono gris o similar.

Las **paredes** irán acabadas con pintura plástica lisa en color blanco. Se colocará falso techo de placa de yeso laminado.

Cocina

Preparar tus platos favoritos será mucho más fácil en este espacio pensado para ti. Estas son las calidades y acabados que incluirá tu nueva cocina en *Valde Nova*:

Pavimento de baldosa porcelánica unificándolo con el resto de la vivienda y rodapié en calor blanco en las zonas que se requiera, con paramentos verticales acabados en pintura plástica lisa blanca.

Se entregará **amueblada** con un diseño actual de muebles altos y bajos con gran capacidad de almacenaje.

Además, incluirá el siguiente equipamiento:

- › Placa de inducción.
- › Campana extractora o grupo filtrante.
- › Horno
- › Encimera porcelánica o similar.
- › Fregadero con grifería monomando.





Baños

Las **paredes** de los baños se alicatarán de gres porcelánico en tonos claros y hasta media altura, salvo en el entorno de la ducha, donde será completo.

Los baños contarán con lavabo cerámico de un seno con grifería cromada. En el baño principal se mantendrá el mismo diseño, pero disponiendo de dos senos.

Todos los baños contarán con sanitarios blancos de diseño actual y griferías monomando en lavabos y columnas de ducha, acabado cromado. Además, los baños de las plantas superiores dispondrán de plato de ducha de resina.

Carpintería interior

La **puerta de acceso** a la vivienda será de seguridad en acabado blanco por el interior y con un acabado color marrón o similar, integrado con la fachada por el exterior. Estará dotada de mirilla.

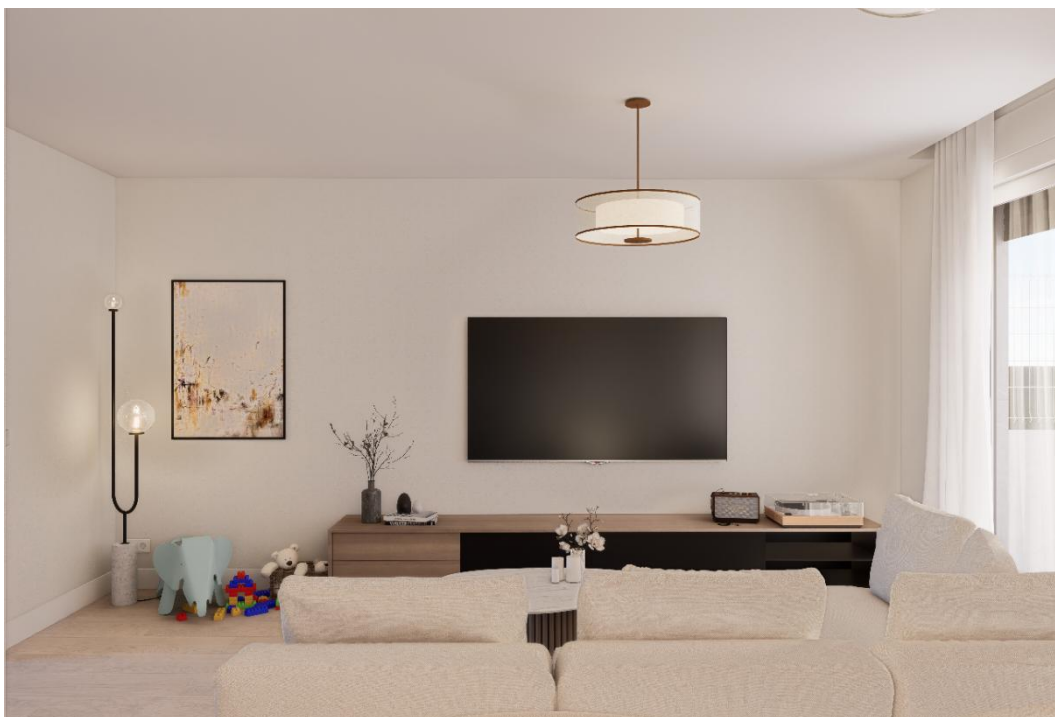
Las **puertas interiores** de la vivienda serán en color blanco y tiradores acabado cromado o similar, dotando a la vivienda de un aspecto elegante y actual.

Armarios de puertas abatibles con uñeros, aprovechando al máximo el espacio, con acabado en blanco a juego con el resto de la carpintería. El interior será tipo modular, con barra para colgar y balda superior.



03

Instalaciones



Fontanería y saneamiento

Tu vivienda dispondrá de una llave de corte general y llaves de corte independientes en cada cuarto húmedo. La instalación de fontanería incluirá las tomas de agua para cada aparato sanitario en baños y cocina y para los electrodomésticos.

La producción del agua caliente de todas las viviendas de la promoción se realizará mediante un **sistema de aerotermia** optimizando al máximo la eficiencia energética.

Cada uno de los aparatos sanitarios de la vivienda se conectará a la red de saneamiento interior, que será de PVC de acuerdo a la normativa vigente.

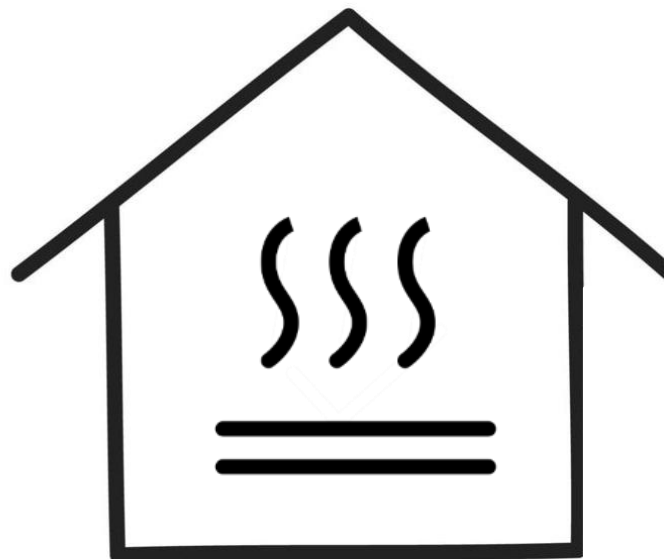
Calefacción/Climatización

Para que disfrutes del confort de tu nueva casa se colocará **suelo radiante-refrescante**, que proporciona una temperatura agradable todo el año. Dicho sistema permite un ahorro energético y, además, libera espacio en las estancias al prescindir de los radiadores tradicionales.

El sistema se alimentará mediante un equipo aerotérmico independiente de agua caliente sanitaria (ACS), capaz de generar agua fría o caliente según tus necesidades con una gran eficiencia energética.

Además, la instalación se podrá regular mediante termostatos en cada una de las estancias, asegurando siempre la temperatura ideal en cada espacio.

Tu vivienda también contará con la preinstalación para sistema de aire acondicionado por medio de splits en las estancias principales, ofreciendo aún más confort en cualquier estación del año.



Electricidad/Telecomunicaciones

Tu casa en *Valde Nova* contará con la dotación de tomas eléctricas y de telecomunicaciones requeridas según normativa.

Tendrás **tomas de teléfono y TV/FM** en salón, cocina, dormitorios y bajo cubierta, así como tomas de corriente en terraza superior y porche de salida a jardín posterior del salón.

La vivienda contará con puntos de luz downlight empotrados en pasillos, baños y cocina. En el resto de estancias se dispondrá de punto de luz sencillo.

Dispondrás de videoportero que te comunicará con la puerta de entrada.

El edificio dispondrá de una **instalación común de captación solar** mediante sistema fotovoltaico, diseñada y ejecutada conforme a la normativa vigente, destinada a la generación de energía eléctrica para autoconsumo.



Ventilación

Tu vivienda incorporará un **sistema de ventilación** para garantizar la salubridad del aire interior y el cumplimiento del Código Técnico de la Edificación.

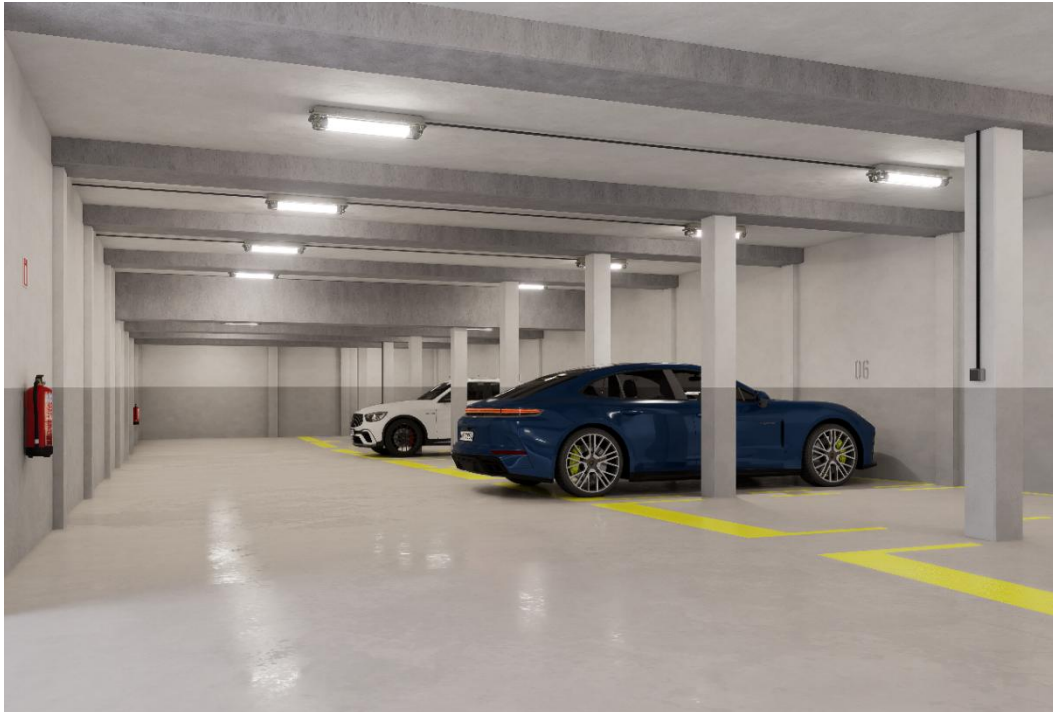
Para mantener la calidad del aire que respirarás, en *Valde Nova* se renovará el aire interior a través de **ventilación mecánica** controlada de doble flujo con recuperador de calor de alto rendimiento y aporte de aire exterior previamente filtrado.

No será necesario que abras las ventanas para ventilar, lo que conllevará importantes ahorros energéticos.



04

Garaje Comunitario



Las puertas de acceso y salida del garaje serán **automáticas** y se controlarán mediante mando a distancia, ofreciendo comodidad y seguridad.

El garaje comunitario dispondrá de varias plazas, asignadas una por vivienda, con un carril de acceso que facilita las maniobras.

En este mismo espacio se ubicarán los **cuartos de instalaciones** necesarios para el correcto funcionamiento del edificio.

Valde Nova
HOMES