

# En el corazón de la Costa Daurada

Vitrix es un conjunto exclusivo de viviendas de alto standing en pleno corazón de la Costa Daurada. Está situado en una zona tranquila entre Cambrils, una encantadora villa marinera y de pescadores, y Salou, corazón turístico familiar por excelencia de la Costa Daurada. Para aquellos que buscan un estilo de vida exclusivo, la Costa Daurada ofrece una combinación perfecta de belleza natural, comodidades modernas y una rica oferta cultural y de ocio.



## A 200 metros de la playa

El conjunto de viviendas de alto standing de Vitrix está situado a tan solo 200 metros del paseo marítimo y la magnífica Playa de l'Esquirol, entre Cambrils y Salou. Ofrece un entorno ideal para disfrutar todo el año del excelente clima de la Costa Daurada.





# Un estilo de vida incomparable en un entorno exclusivo

Vivir en Vitrix es disfrutar del encanto natural de la Costa Daurada, con todas las comodidades de una vivienda elegante y sofisticada.

Vitrix está ubicado en un enclave privilegiado que ofrece un estilo de vida incomparable, combinando la proximidad a un entorno semiurbano de pinares y una playa de arena fina con una calidad de baño excelente.

Las viviendas de Vitrix no solo representan lujo y exclusividad, sino que también brindan una experiencia de vida única, fusionando elegancia, confort y la belleza incomparable de la Costa Daurada.

Este conjunto de viviendas es un verdadero mérito arquitectónico de diseño minimalista. Con una fachada de líneas limpias y modernas, el edificio se destaca por su elegancia y sofisticación.

El edificio está ubicado en una zona residencial con espacios verdes con árboles y vegetación que aportan frescura y un toque natural al entorno urbano.



La fachada se combina armoniosamente con los amplios ventanales, que permiten una abundante entrada de luz natural, creando un ambiente luminoso y acogedor en el interior. Los balcones amplios y barandillas de vidrio añaden un toque de modernidad y transparencia, ofreciendo vistas panorámicas y un espacio perfecto para relajarse.

El diseño de cuatro plantas más un solarium maximiza el espacio y la funcionalidad, proporcionando un equilibrio perfecto entre privacidad y comunidad. En la planta baja, hay una zona de estar al aire libre, creando un ambiente acogedor y relajante. Es perfecta para disfrutar de momentos de tranquilidad y conexión con la naturaleza, sin salir de casa.

El estacionamiento para vehículos añade un nivel extra de comodidad para los residentes, haciendo de este conjunto un lugar ideal para vivir con estilo y confort.

## CARACTERÍSTICAS DESTACADAS DE VITRIX

**Ubicación Privilegiada:** A solo 200 metros del paseo marítimo y la Playa de l'Esquirol, en una zona tranquila de Cambrils.

**Diseño Moderno:** Fachadas de líneas limpias y modernas, con amplios ventanales que permiten una abundante entrada de luz natural.

**Zonas Comunes de Lujo:** Azotea con piscina, tumbonas y sombrillas, rodeada de vegetación y pavimento de mármol oscuro.

**Entorno Natural:** Proximidad a pinares y playas de arena fina, ofreciendo un entorno semiurbano y natural privilegiado.

**Confort y Elegancia:** Cada detalle de las viviendas está diseñado para ofrecer el máximo confort y una estética elegante.







## El corazón de tu vivienda, donde el diseño contemporáneo y la elegancia se encuentran en perfecta armonía

Un espacio interior moderno y elegante que combina el salón de estar, el comedor y la cocina en un diseño de planta abierta. Este diseño de interiores contemporáneo maximiza el uso del espacio y la luz natural, creando un ambiente acogedor y funcional.

## Una majestuosa terraza con vistas panorámicas para disfrutar de la vida exterior

Junto al salón hay una gran ventana corrediza que da acceso a una terraza exterior con vistas panorámicas. No es solo un lugar para relajarse, sino un espacio que invita a disfrutar de la vida al aire libre con estilo y comodidad. Una experiencia única, combinando lujo y funcionalidad.



## La cocina, es el lugar donde el estilo y la funcionalidad se unen para crear un espacio verdaderamente excepcional

La cocina moderna y elegante está diseñada con un estilo contemporáneo que combina funcionalidad y estética. Dispone de buenos espacios de almacenamiento con amplias superficies adicionales para preparar alimentos. Un espacio práctico y acogedor para disfrutar de los placeres culinarios.



Cada detalle ha sido cuidadosamente diseñado para ofrecer una experiencia de descanso inigualable



El vestidor aporta un toque de sofisticación al dormitorio principal. Es un espacio pensado para maximizar la funcionalidad.



La habitación de matrimonio en Vitrix es el epítome del lujo y la elegancia moderna.

Con un diseño minimalista y sofisticado, cuenta con una cama amplia y cómoda. La iluminación ambiental crea una atmósfera cálida y acogedora ideal para descansar y disfrutar de momentos de tranquilidad.

El gran ventanal permiten la entrada de luz natural, realzando la sensación de amplitud y serenidad.



Las habitaciones adicionales en Vitrix están diseñadas para ofrecer el máximo confort y funcionalidad, sin sacrificar el estilo.

Cada habitación cuenta con amplios ventanales que permiten la entrada de luz natural, creando un ambiente luminoso y acogedor.

Estas habitaciones son perfectas tanto para el descanso como para el trabajo.



Sumérgete en el baño principal, donde cada detalle ha sido diseñado para ofrecer una experiencia de bienestar incomparable

El baño de la habitación principal en Vitrix es una obra maestra de diseño moderno y sofisticación. El espacio emana lujo y elegancia y crea una sensación de amplitud y transparencia. El diseño minimalista crea un ambiente cálido y acogedor.

Este baño no solo es un lugar para la higiene personal, sino un santuario de relajación y bienestar, ideal para comenzar o terminar el día con una sensación de refinamiento y confort.



El baño secundario de Vitrix es un espacio moderno y elegante, diseñado para ofrecer la máxima comodidad y funcionalidad con un toque de modernidad y elegancia.

El espejo amplio y los armarios con acabado brillante no solo amplían visualmente el espacio, sino que también proporcionan un almacenamiento discreto y eficiente.

La zona de ducha, delimitada por paneles de vidrio transparente, ofrece un espacio amplio y luminoso para disfrutar de una experiencia revitalizante.

El inodoro de diseño compacto estratégicamente ubicado completa este espacio.

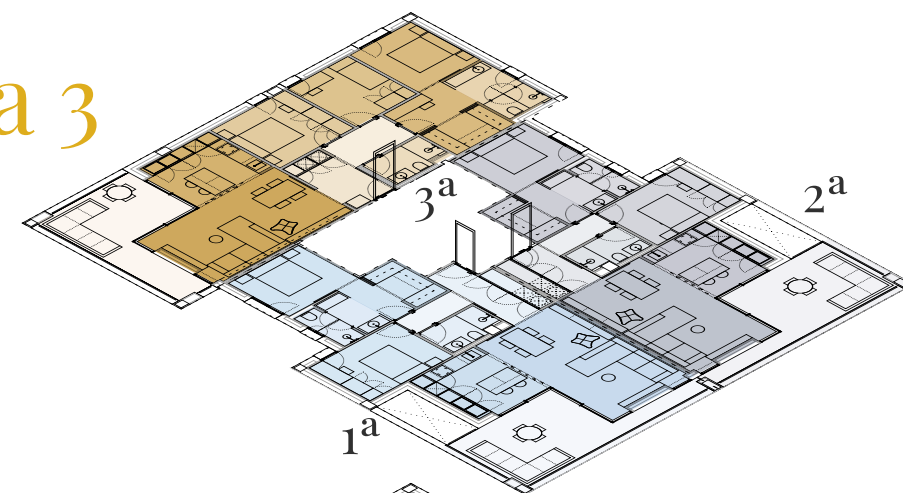




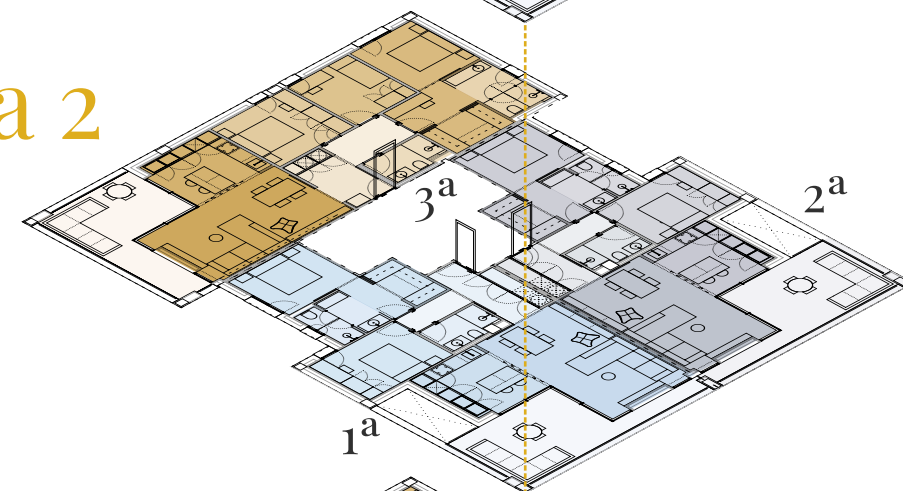
# Planos



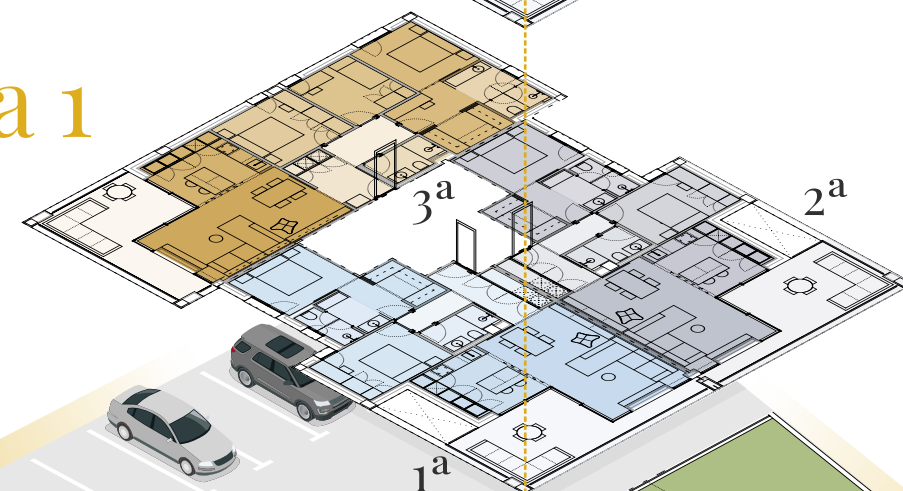
Planta 3



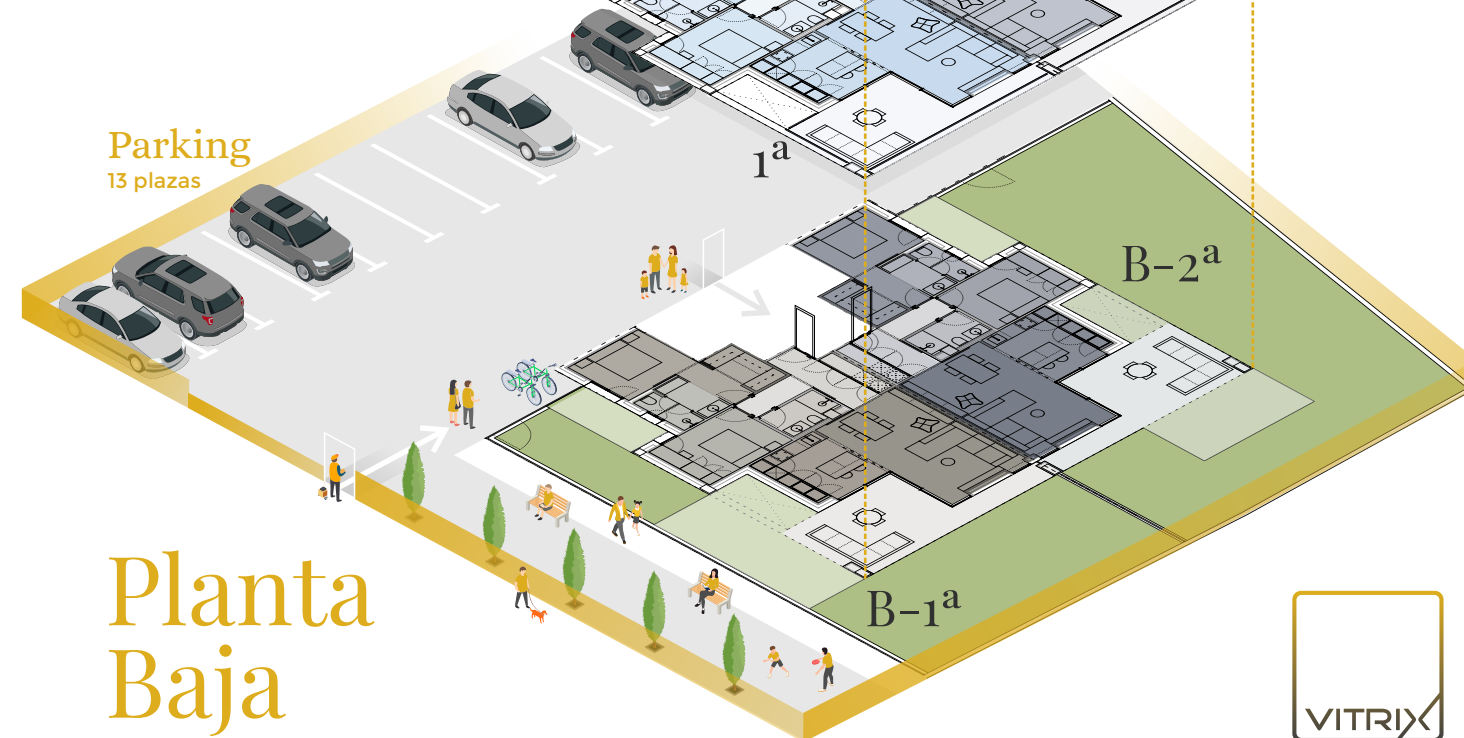
Planta 2



Planta 1



Parking  
13 plazas



Planta  
Baja



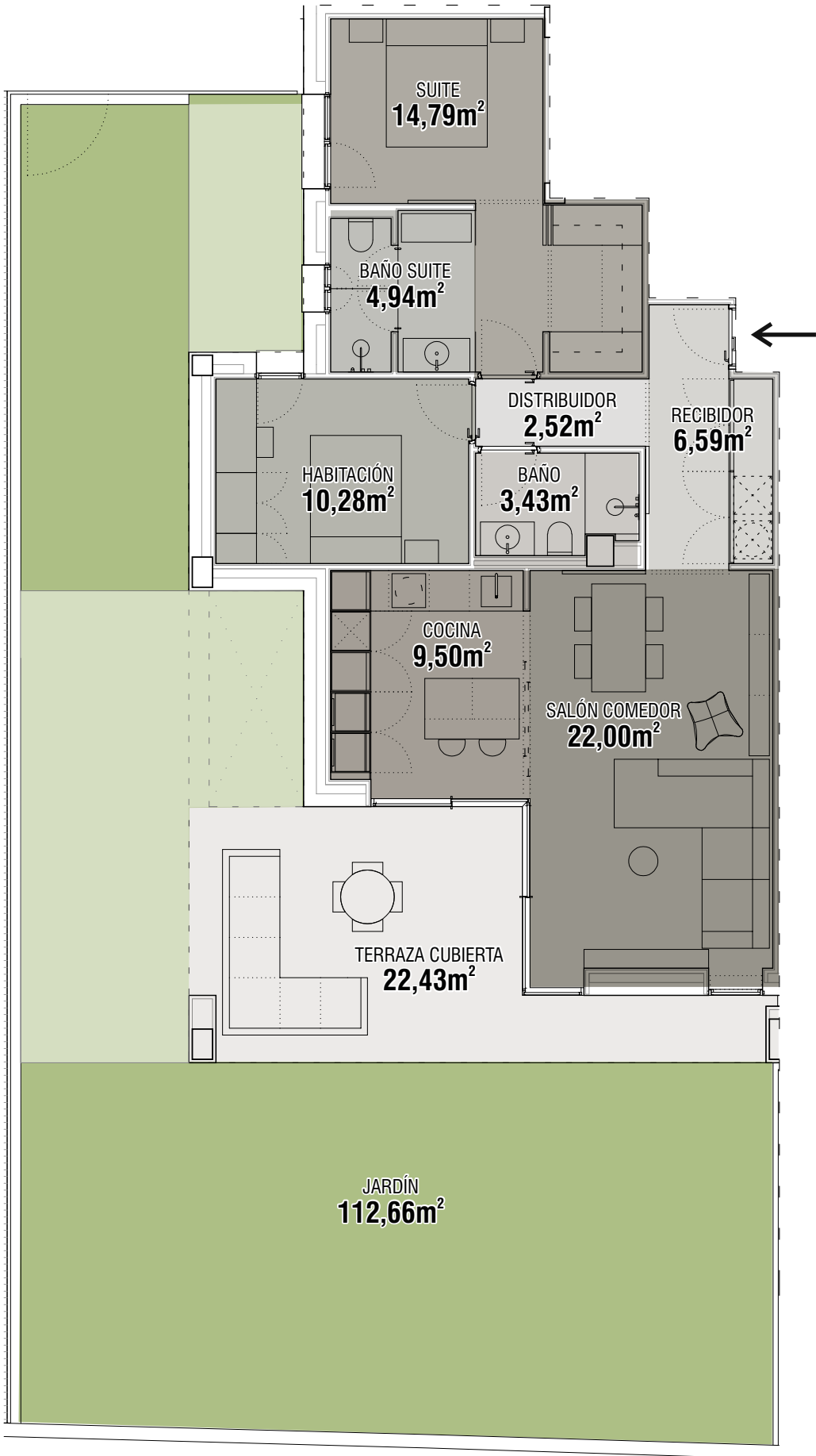


# Planta Baja B-1<sup>a</sup>

SALÓN-COMEDOR	22,00m <sup>2</sup>
COCINA	9,50m <sup>2</sup>
SUITE	14,79m <sup>2</sup>
HABITACIÓN	10,28m <sup>2</sup>
BAÑO SUITE	4,94m <sup>2</sup>
BAÑO	3,43m <sup>2</sup>
RECIBIDOR	6,59m <sup>2</sup>
DISTRIBUIDOR	2,52m <sup>2</sup>
TERRAZA CUBIERTA	22,43m <sup>2</sup>
JARDÍN	112,66m <sup>2</sup>



2 2 74,05 m2 135,09 m2



0 1 2 5





# Planta Baja B-2<sup>a</sup>

SALÓN-COMEDOR	22,00m <sup>2</sup>
COCINA	9,50m <sup>2</sup>
SUITE	14,79m <sup>2</sup>
HABITACIÓN	10,28m <sup>2</sup>
BAÑO SUITE	4,94m <sup>2</sup>
BAÑO	3,43m <sup>2</sup>
RECIBIDOR	5,29m <sup>2</sup>
DISTRIBUIDOR	2,52m <sup>2</sup>
TERRAZA CUBIERTA	22,43m <sup>2</sup>
JARDÍN	181,00m <sup>2</sup>



2 2 72,75 m2 203,43 m2



0 1 2 5



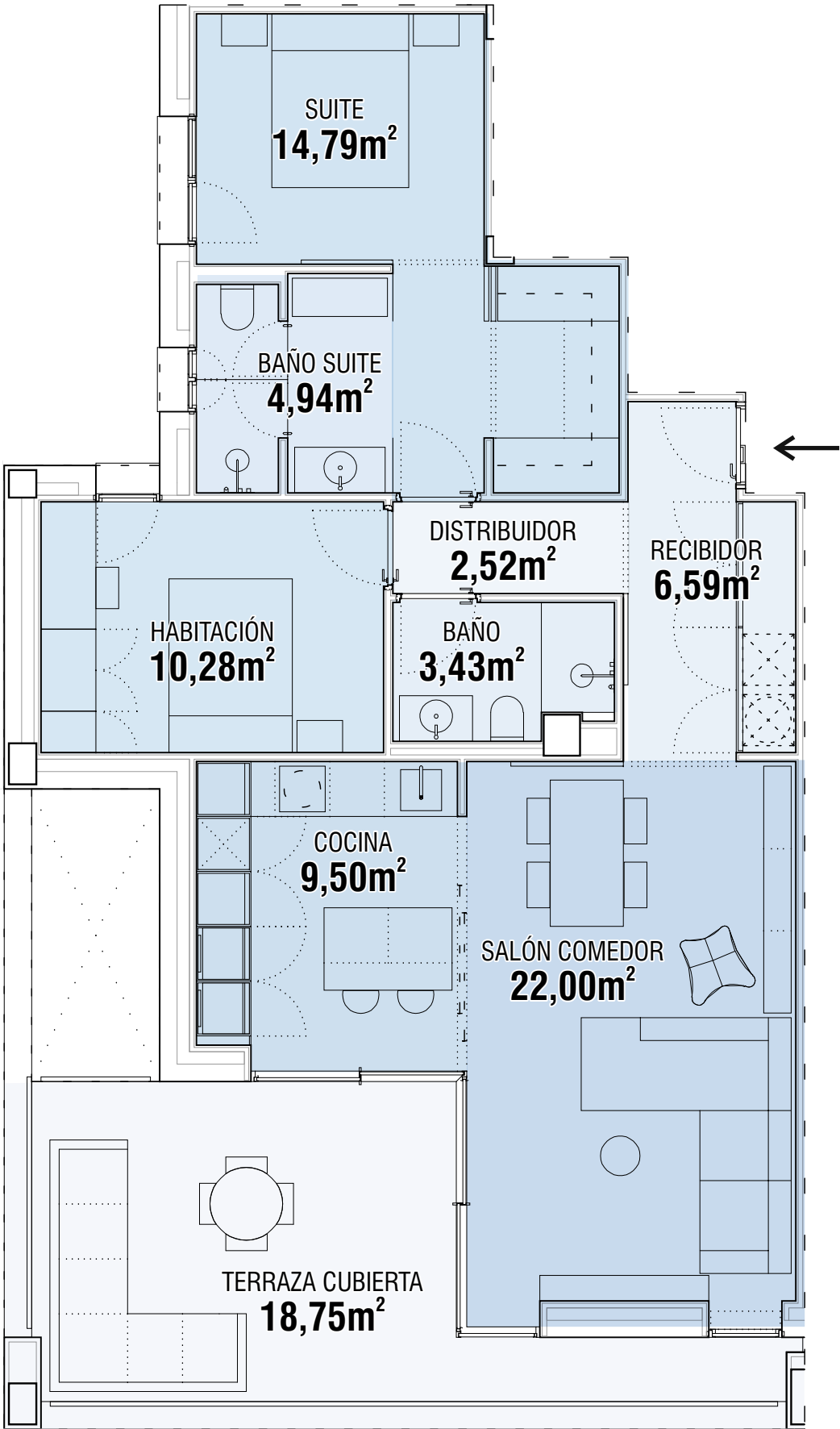
Planta 1, 2 y 3

1<sup>a</sup>

SALÓN-COMEDOR	22,00m <sup>2</sup>
COCINA	9,50m <sup>2</sup>
SUITE	14,79m <sup>2</sup>
HABITACIÓN	10,28m <sup>2</sup>
BAÑO SUITE	4,94m <sup>2</sup>
BAÑO	3,43m <sup>2</sup>
RECIBIDOR	6,59m <sup>2</sup>
DISTRIBUIDOR	2,52m <sup>2</sup>
TERRAZA CUBIERTA	18,75m <sup>2</sup>



2 2 74,05 m2 18,75 m2



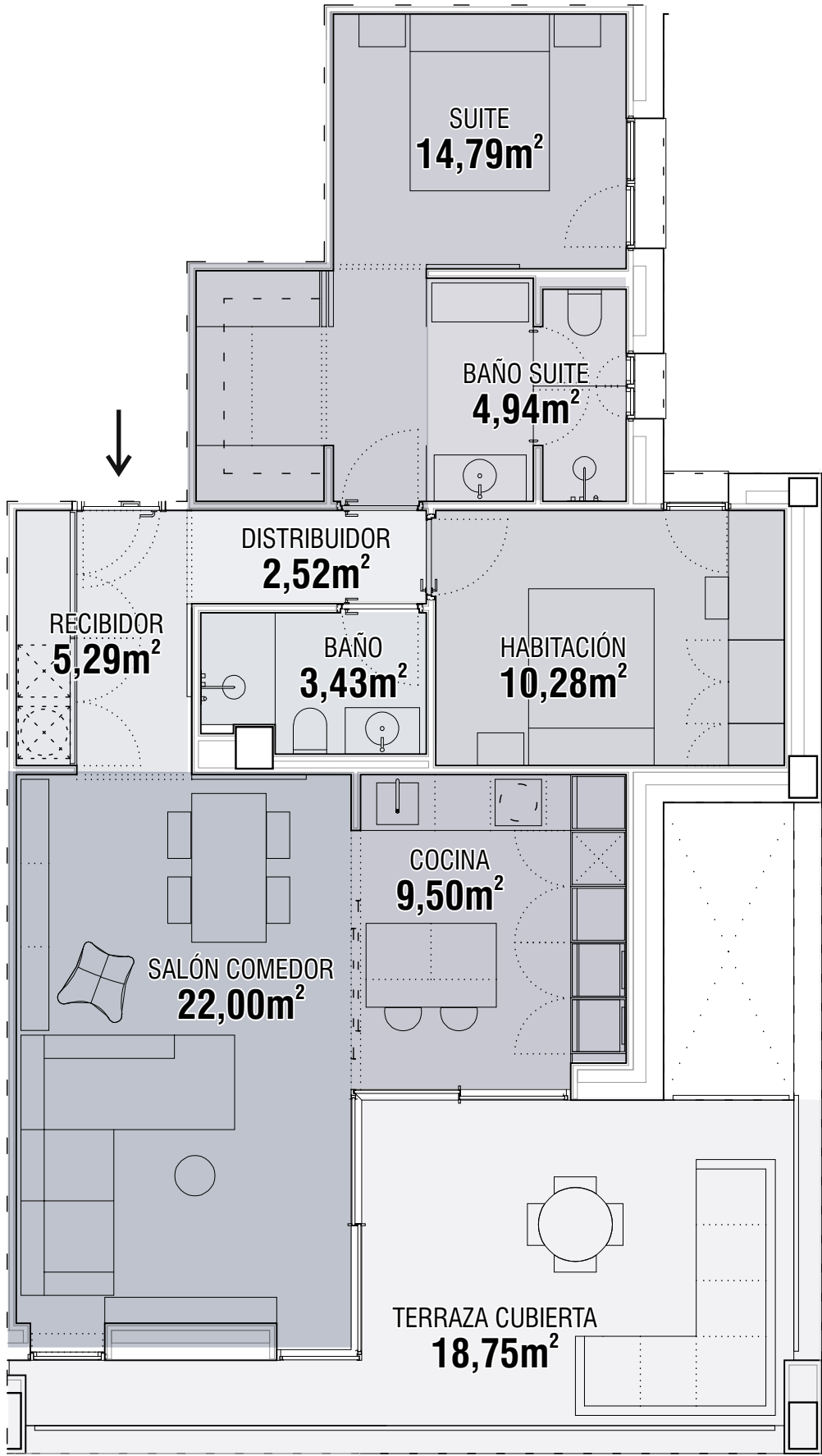


Planta 1, 2 y 3  
2ª

SALÓN-COMEDOR	22,00m <sup>2</sup>
COCINA	9,50m <sup>2</sup>
SUITE	14,79m <sup>2</sup>
HABITACIÓN	10,28m <sup>2</sup>
BAÑO SUITE	4,94m <sup>2</sup>
BAÑO	3,43m <sup>2</sup>
RECIBIDOR	5,29m <sup>2</sup>
DISTRIBUIDOR	2,52m <sup>2</sup>
TERRAZA CUBIERTA	18,75m <sup>2</sup>



2 2 72,75 m2 18,75 m2

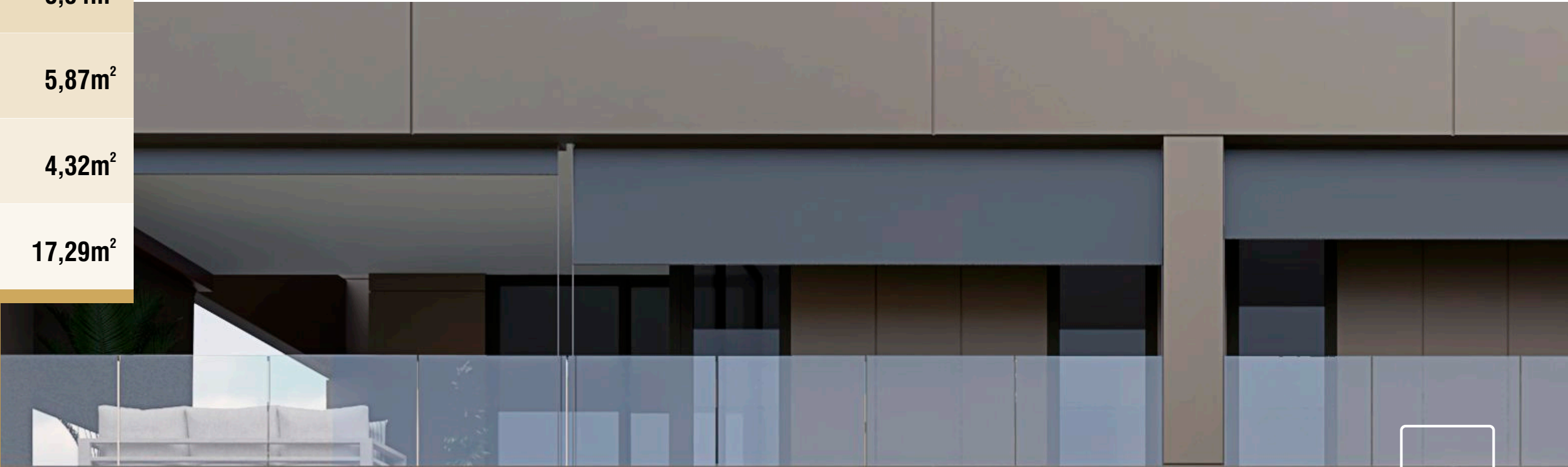
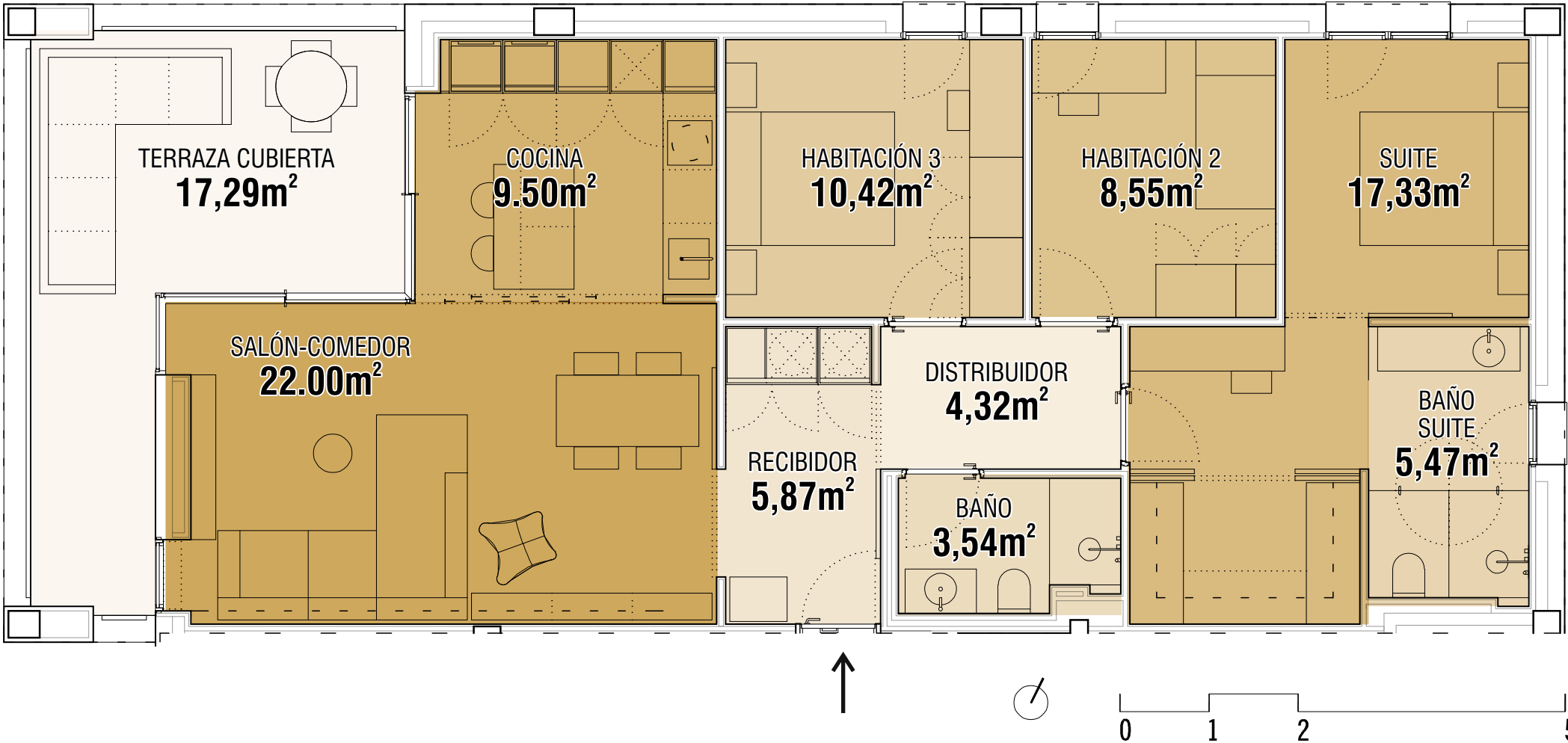




Planta 1, 2 y 3  
3ª

3 2 87,00 m2 17,29 m2

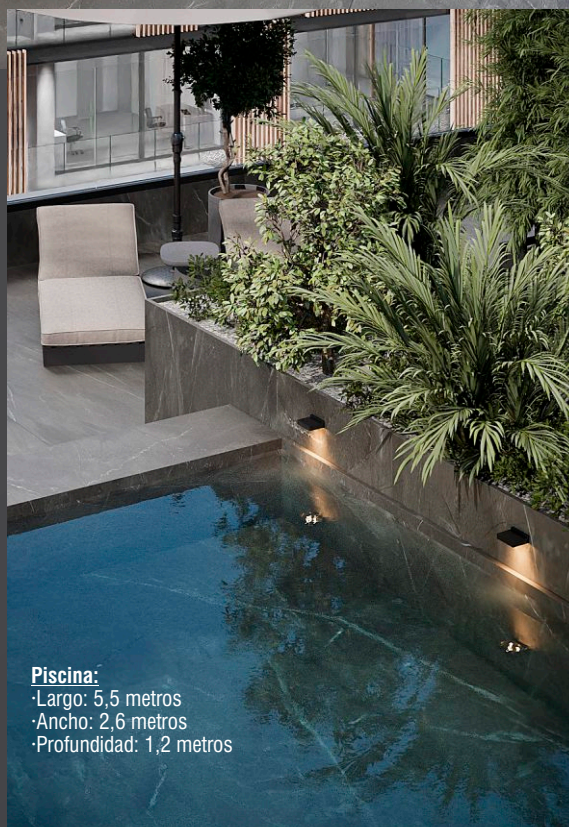
SALÓN-COMEDOR	22,00m²
COCINA	9,50m²
SUITE	17,33m²
HABITACIÓN 2	8,55m²
HABITACIÓN 3	10,42m²
BAÑO SUITE	5,47m²
BAÑO	3,54m²
RECIBIDOR	5,87m²
DISTRIBUIDOR	4,32m²
TERRAZA CUBIERTA	17,29m²





# Solarium

Un espacio común  
diseñado para ofrecer  
lujo y tranquilidad en un  
entorno exclusivo



**Piscina:**  
-Largo: 5,5 metros  
-Ancho: 2,6 metros  
-Profundidad: 1,2 metros

El solarium de Vitrix es el lugar perfecto para disfrutar de momentos de tranquilidad y lujo en un entorno exclusivo. Este espacio común ha sido diseñado con una atención meticulosa a cada detalle, ofreciendo una experiencia única para los residentes. La elegante piscina, rodeada de cómodas tumbonas y sombrillas, invita a relajarse bajo el sol mediterráneo. Ideal para aquellos que desean disfrutar del sol en un ambiente privado y confortable.

La vista panorámica desde la azotea es simplemente espectacular, permitiendo disfrutar de momentos inolvidables con vistas impresionantes del mar, el entorno natural y urbano. El solarium de Vitrix no es solo un lugar para relajarse, sino un espacio que invita a disfrutar de la vida al aire libre con estilo y comodidad.

Las imágenes y representaciones gráficas contenidas en este documento tienen un carácter meramente orientativo y no constituyen una representación exacta del producto final. Los materiales de acabado final están los especificados en la Memoria de Calidades. El mobiliario, elementos decorativos, luminarias y otros accesorios que aparecen en las imágenes no están incluidos en la venta y se muestran únicamente con fines ilustrativos.

Este documento no tiene carácter contractual y no genera derechos ni obligaciones. Cualquier modificación o ajuste en la ejecución de la obra se realizará conforme a la normativa vigente y a los acuerdos establecidos entre las partes.

