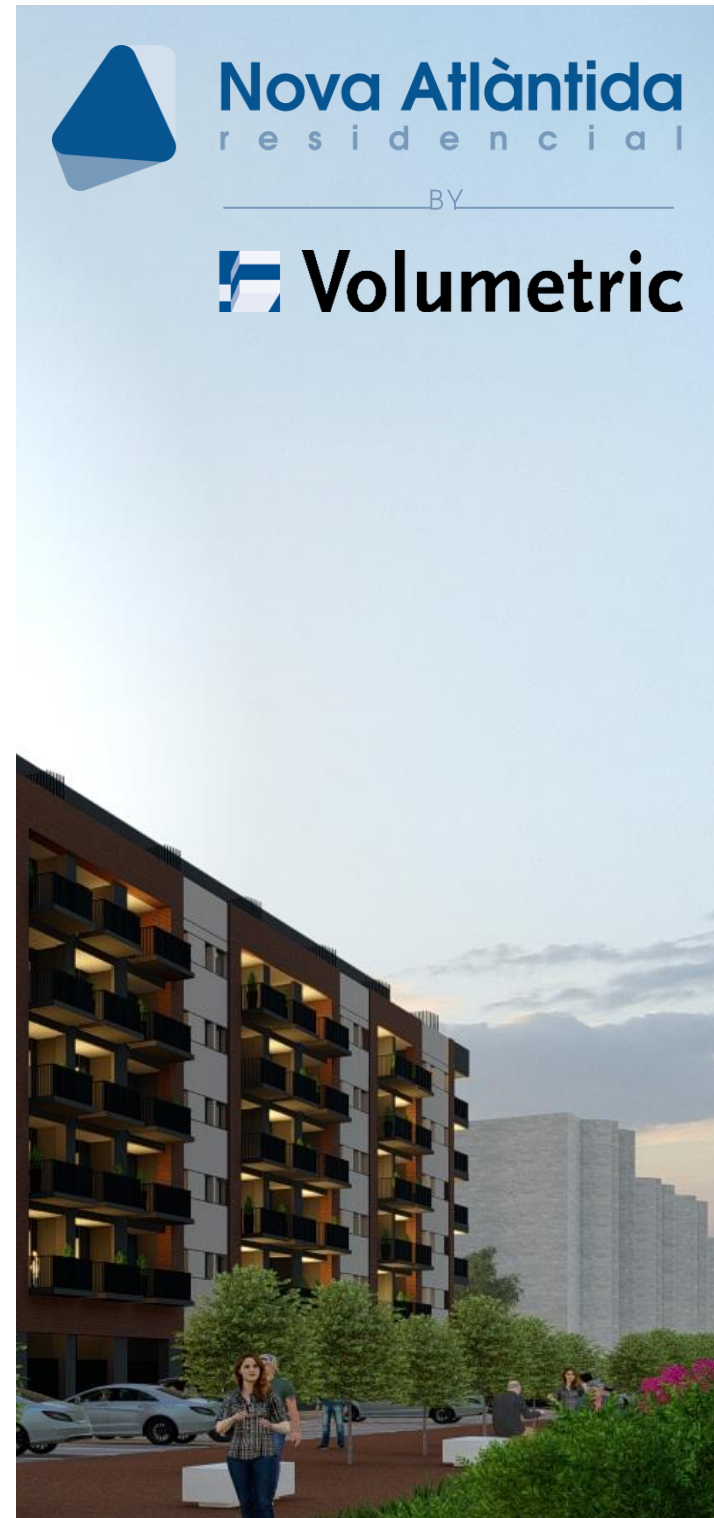
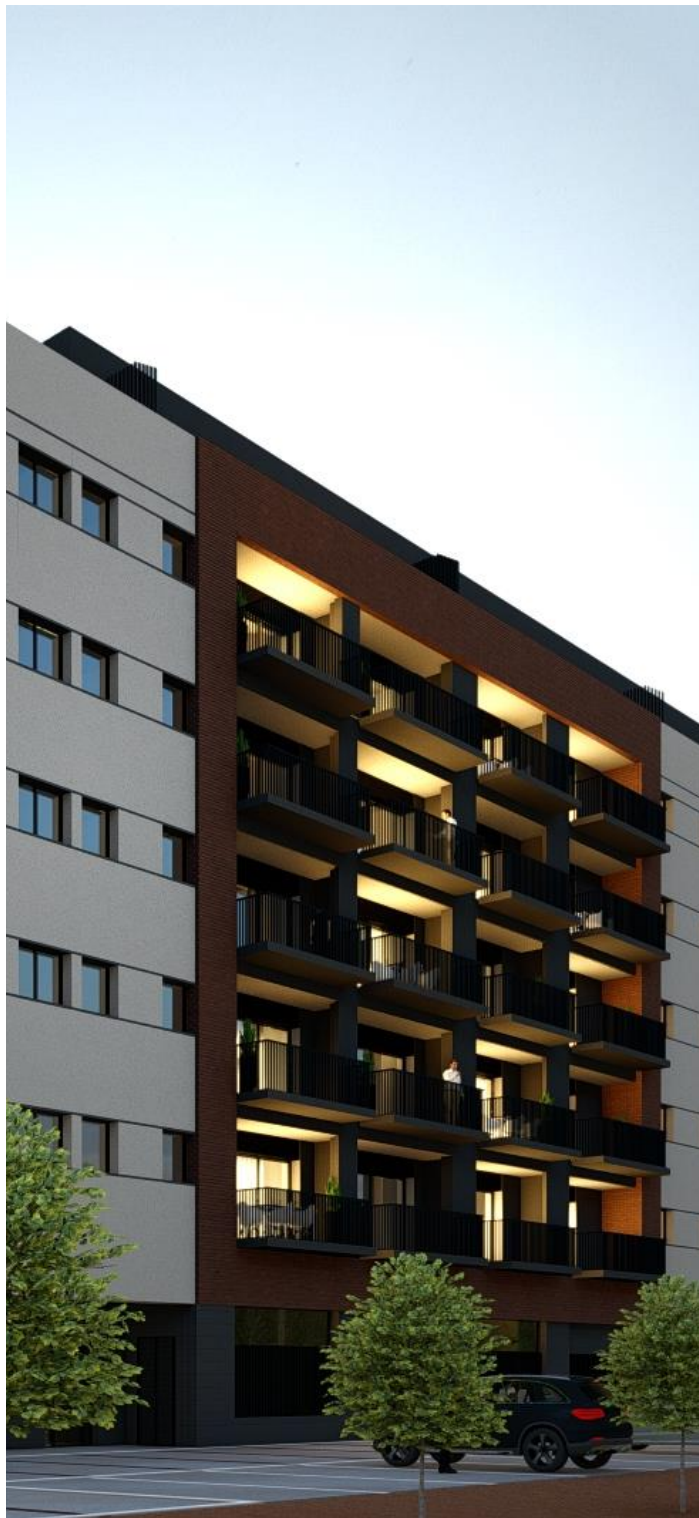


MEMORIAS QUALITATS



Nova Atlàntida
residencial

BY

 **Volumetric**



Viu amb Qualitat

Benvinguts a Nova Atlàntida Residencial, on hem triat els millors materials i acabats perquè només hagi de gaudir del teu nou habitatge. Hem cuidat cada aspecte per garantir-te un espai còmode, modern i funcional, construït amb els més alts estàndards de qualitat. A més, els espais comuns han estat dissenyats per oferir-te zones d'oci i relax, pensades per enriquir la teva experiència de viure a Nova Atlàntida Residencial.

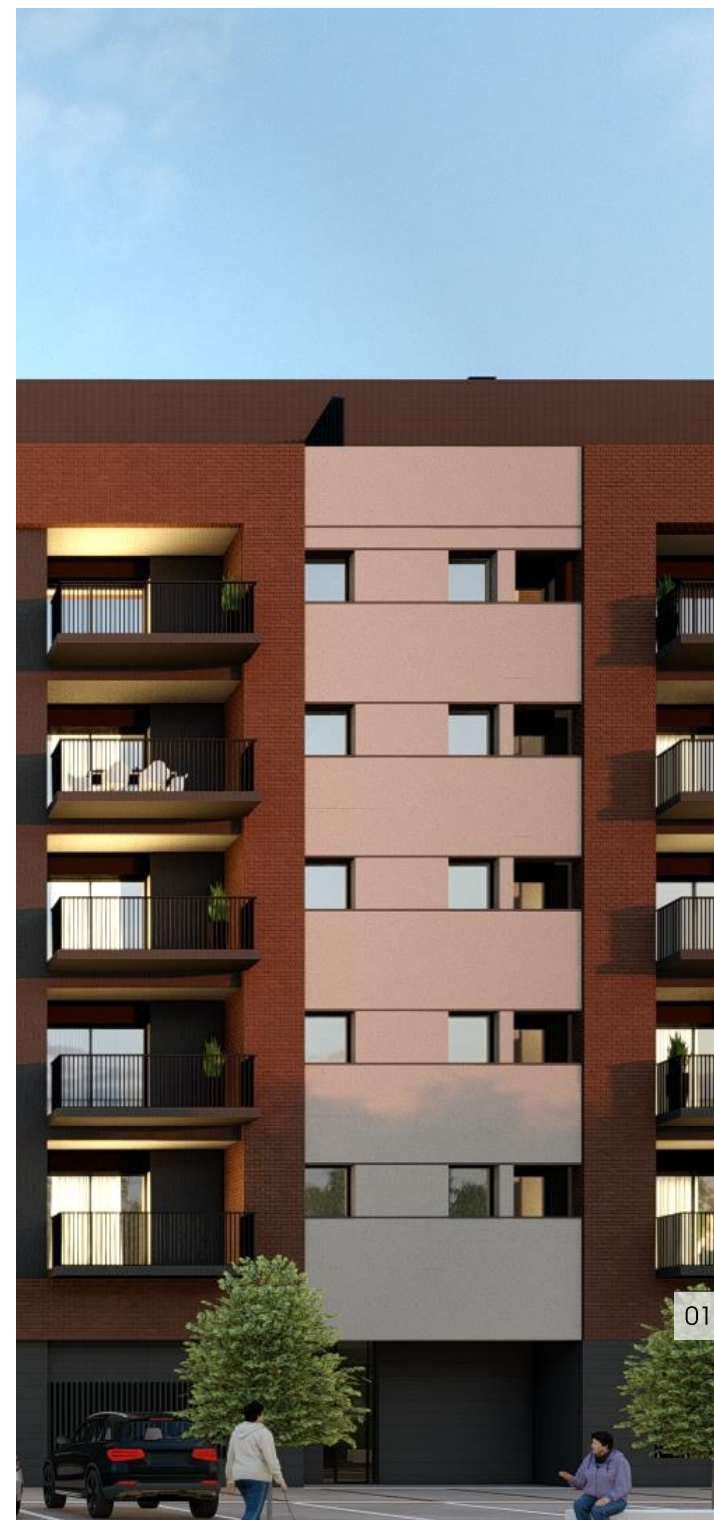


umetric

01. L'Edifici
02. Espais per viure
03. Interiors
04. Instal·lacions i tecnologia
05. Sostenibilitat i Eficiència
06. Al teu gust

01 L'EDIFICI

L'edifici de **Nova Atlàntida Residencial** representa una fusió entre modernitat i funcionalitat, resultat de la col·laboració entre **Volumetric** i el prestigiós despatx d'arquitectura **DNA Arquitectes**. Aquesta col·laboració ha permès desenvolupar un edifici que destaca tant per la seva estètica avantguardista com per la seva integració i respecte per la ciutat de Vic.





Façana

La façana de **Nova Atlàntida Residencial** està dissenyada per oferir una experiència visual i funcional des del primer moment. Amb línies arquitectòniques modernes i elegants, combina materials d'alta qualitat per garantir un aïllament tèrmic i acústic òptim. La combinació del maó vist de color sorrenc i l'arrebossat de morter de calç, ofereixen una harmonia cromàtica que s'integra perfectament amb l'entorn.

El disseny arquitectònic, inclou terrasses reculades per a una major privacitat i espais exteriors més amplis. Les obertures alineades verticalment aportant una sensació **d'elegància i harmonia**.

Les finestres i portes d'alumini fosques s'integren perfectament amb les caixes de persianes i ampits del mateixa gamma cromàtica, creant una estètica uniforme.

Cada detall ha estat acuradament planificat, convertint **Nova Atlàntida Residencial** en un exemple d'arquitectura contemporània que uneix funcionalitat, bellesa i sostenibilitat.

Coberta

Les cobertes estan dissenyades per garantir la màxima protecció i confort, oferint una combinació excel·lent d'impermeabilització i aïllament tèrmic.

Les cobertes transitables de les terrasses, a on s'hi troba la zona d'estendre, i espais exteriors es revestiran amb gres porcellànic antilliscant, acompanyat d'una impermeabilització i una capa d'aïllament tèrmic de 8 cm.

Les cobertes no transitables de les zones tècniques, a on es situaran les instal·lacions, també aïllades i impermeabilitzades, es completaran amb una capa de grava per a una millor protecció i durabilitat, assegurant així una **eficiència energètica òptima** i un confort tèrmic excel·lent.

Fonaments i Estructura

Els fonaments de **Nova Atlàntida Residencial** s'han dissenyat per garantir la màxima estabilitat i durabilitat, adaptant-se a les característiques del terreny. Les sabates aïllades, arriostrades entre elles i els murs perimetrals, asseguren una base sòlida i segura, seguint les indicacions de l'Estudi Geotècnic. Aquest sistema compleix amb els requisits establerts per la normativa vigent i el Codi Tècnic de l'Edificació (CTE), garantint la màxima qualitat i seguretat.

L'estructura de l'edifici es basa en forjats bidireccionals de formigó alleugerades amb peces prefabricades, que distribueixen les càrregues als pilars i murs de contenció. Els pilars de formigó armat i les pantalles en llocs estratègics proporcionen la rigidesa necessària per garantir la seguretat i estabilitat de l'edifici. Un Organisme de Control Tècnic Homologat Independent supervisarà tot el procés, assegurant el compliment dels estàndards de qualitat.

Per oferir tranquil·litat completa als residents, **Nova Atlàntida Residencial** comptarà amb una pòlissa d'assegurança decennal segons la Llei d'Ordenació de l'Edificació, que cobreix qualsevol eventualitat relacionada amb l'estructura de l'edifici durant els deu primers anys.

Fusteria Exterior

Les fusteries estan dissenyades per garantir un excel·lent aïllament tèrmic i acústic. Les finestres seran d'alumini amb trencament de pont tèrmic, de la marca Cortizo o similar, proporcionant una insonorització òptima i mantenint una temperatura confortable a l'interior de l'habitatge, reduint les pèrdues de calor a l'hivern i de fred a l'estiu. A més, aquestes finestres estan equipades amb un sistema de microventilació per doble obertura de manivela, que permet la renovació de l'aire.

L'envidrament doble amb cambra d'aire interior garanteix un aïllament acústic excel·lent i una protecció solar efectiva. Les persianes enrotllables d'alumini, del mateix color que les fusteries, tenen aïllament tèrmic i accionament motoritzat, afegint una capa addicional de protecció tèrmica, acústica i solar.

Fusteries exteriors

1. Vidre
2. Camara d'aire
3. Ruptura de pont tèrmic



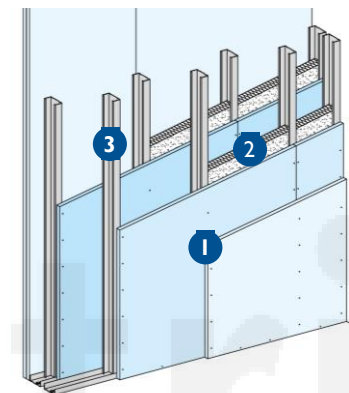
Divisòries entre habitatges

A **Nova Atlàntida Residencial**, hem optat per un sistema d'envans format per doble estructura d'acer galvanitzat, aïllament i plaques de guix laminat, ja que ofereix múltiples avantatges.

Permet conduir les instal·lacions per l'espai entremig dels envans, facilitant la reparació i manteniment d'aquestes; gràcies al seu aïllament interior de llana de roca, garanteix un aïllament tèrmic i acústic òptim, proporcionant un ambient tranquil i confortable a cada estança. També ofereix un acabat exterior perfecte per a l'aplicació de pintura llisa, millorant així l'estètica i la qualitat final de les parets.

Divisòries entre habitatges

1. Placa de guix laminat
2. Aïllament Acústic
3. Estructura d'acer



Escales i Vestíbuls

Els espais comuns de **Nova Atlàntida Residencial** no només estan dissenyats per ser funcionals, sinó també per oferir un ambient acollidor i elegant. Els paviments dels passadissos i zones comuns s'acabaran amb **gres porcel·lànic**, que combina resistència i estètica. Les parets estaran acabades amb una combinació de pintures y altres acabats decoratius, que aportaran calidesa i personalitat a l'espai.

La il·luminació dels accessos i zones comunes serà amb un sistema d'il·luminació amb lluminàries de **tecnologia LED** mitjançant sensors de presència, assegurant una il·luminació òptima només quan és necessària i reduint el consum energètic.



Ascensors

Els ascensors seran de dimensions segons Normativa d'Accessibilitat. Les portes de la cabina seran automàtiques d'acer inoxidable, tindran clau d'accés per a la planta soterrani d'aparcament. Tindrà alarma i servei telefònic per a urgències.

Garatges i Trasters

A la planta soterrani de **Nova Atlàntida Residencial**, trobaràs un garatge dissenyat per oferir la màxima comoditat i seguretat. Aquest espai inclou aparcaments per a cotxes i motos, així com trasters amb il·luminació pròpia. L'accés rodat es fa a través d'una porta metàl·lica d'accionament automàtic que garanteix un tancament segur al pas del vehicle.

El garatge està equipat amb instal·lacions de ventilació, extracció de fums, detecció d'incendis, enllumenat d'emergència i il·luminació general, complint amb tota la normativa vigent per garantir la seguretat de tots els usuaris. A més, seguint la normativa sobre punts de recàrrega per a vehicles elèctrics, el pàrquing disposarà de la preinstal·lació necessària per a la col·locació d'unitats de recàrrega en el 10% de les places d'aparcament.

El paviment serà de formigó fratasat amb quars de color gris, proporcionant un acabat durader i de fàcil manteniment.

L'ascensor i l'escala connecten directament amb la resta de l'edifici, facilitant un accés ràpid i fàcil des del garatge fins als habitatges i a la coberta.

02. ESPAIS PER VIURE

A **Nova Atlàntida Residencial**, cada detall està pensat perquè els propietaris gaudeixin d'una vida plena de comoditats, benestar i serveis. Els espais comuns estan dissenyats per fomentar la convivència i oferir moments d'oci i relaxació.

L'edifici comptarà amb un **espai de gimnàs** per mantenir-se en forma, un **espai infantil** interior i exterior pels més petits, un **espai de coworking** per a aquells que necessiten un lloc adequat per treballar o estudiar i una **sala social** amb cuina per gaudir amb els amics i familiars.

Per a major comoditat, la promoció també disposa de **taquilles intel·ligents**, que faciliten la recepció de paqueteria i altres enviaments de manera segura i eficient.

Com que sabem que la seguretat és un aspecte important per a tots, hem dissenyat els espais comuns de manera que només s'hi pot accedir des de l'interior de l'illa, que queda tancada i privada únicament pels propietaris.



Espai per bicicletes



Coworking



Taquilles Intel·ligents



Sala Social



Gym



Sala de jocs

03. INTERIORS

Cuines

Les cuines de **Nova Atlàntida Residencial** combinen elegància i funcionalitat per oferir-te un espai modern i còmode.

Els mobles alts i baixos, estan acabats en un laminat d'alta pressió, oferint una resistència òptima al calor i als líquids. El sòcol de 10 cm aporta un disseny integrat amb la sala d'estar, creant una sensació de continuïtat. Els calaixos, equipats amb frens i guies d'extracció mecànica, garanteixen durabilitat i comoditat d'ús diari.

El taulell i el frontal entre mobles alts i baixos seran de porcel·lànic de la marca **Neolith**. Aquest material es caracteritza per la seva resistència excepcional a les ratllades, a les altes temperatures i per ser un material impermeable i higiènic.

La cuina inclou una aigüera d'acer inoxidable sota taulell, de la marca **Franke** o similar, i una aixeta cromada de disseny amb capçal telescòpic extraïble i braç giratori de la marca **Grohe** o similar, que faciliten la neteja i la preparació d'aliments.

Pel que fa als electrodomèstics, comptaràs amb una placa d'inducció, una campana extractora integrada sota el moble alt, un forn elèctric i un microones integrable, tots de la marca **Balay** o similar. S'instal·laran lluminàries amb **tecnologia LED** al sostre i preinstal·lació de llum sota els mobles alts, per garantir una il·luminació adequada en tota la cuina.





Banyes

El bany principal està equipat amb un moble de dos calaixos acabat de color fusta, amb rentamans integrat que ofereix espai d'emmagatzematge i un disseny net. El plat de dutxa extraplà, es complementa amb una mampara de vidre **Duscholux** amb tractament anticallç, garantint una neteja fàcil i duradora i una columna de dutxa termostàtica de la marca **Grohe**.

El bany secundari disposa d'una banyera amb aixeta i barra de dutxa monocomandament de **Grohe**. Els lavabos estan muntats sobre taulell acabat de color fusta, afegint un toc de calidesa i estil a l'espai. Les aixetes cromades de **Grohe**, amb mecanisme monocomandament i airejador economitzador de cabal, asseguren un ús eficient de l'aigua, igual que els inodors de porcellana vitrificada amb tapa de caiguda amortiguada de **Duravit**, amb doble descàrrega. Els miralls de lluna incolora i les lluminàries LED al sostre completen el disseny, proporcionant una il·luminació òptima i una sensació d'amplitud.

Les parets dels banys es revestiran fins al fals sostre amb rajola ceràmica rectificada de la marca **Pamesa** de 30 x 90 cm o similar. Una de les parets de l'espai de la dutxa i de la banyera es destacarà amb una peça ceràmica amb textura i tons a joc, afegint un toc distintiu i modern. Per mantenir la coherència en el disseny, s'ha seleccionat un paviment ceràmic rectificat del mateix to, de la marca **Pamesa** de 60 x 60 cm, que proporciona una superfície resistent i fàcil de mantenir.

Terrasses i Solàriums

El paviment utilitzat serà de la marca **Pamesa** amb peces de 60 x 60 cm que compleixen amb les propietats antilliscants i anti gelada necessàries per als espais exteriors. Això garanteix una integració visual i una resistència òptima a les condicions climàtiques.

Per a la teva comoditat, les terrasses inclouen il·luminació i un endoll exterior, permetent-te gaudir d'aquests espais tant de dia com de nit. A les terrasses de les plantes baixes, àtics i solàriums, hi haurà un punt d'aigua i previsió de tendals elèctrics en àtics i plantes baixes.

Envans i falsos sostres

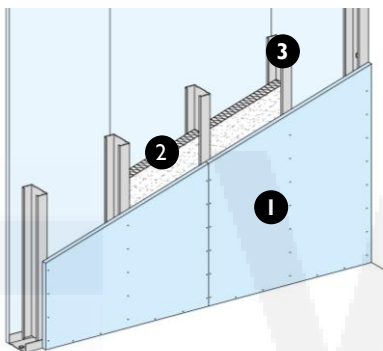
Les divisions interiors dels habitatges a **Nova Atlàntida Residencial** es configuren mitjançant una estructura d'acer galvanitzat, amb un nucli interior d'aïllament tèrmic i acústic, i un acabat amb plaques de guix laminat en ambdues cares, garantint un excel·lent aïllament acústic i tèrmic. A les zones humides, s'utilitza una placa exterior anti-humitat per assegurar una major durabilitat.

Els falsos sostres, presents a tot l'habitatge, es realitzen també amb plaques de guix laminat i aïllament.

A on es col·loqui la màquina interior de clima, el fals sostre serà de lames registrables per permetre un millor accés pel seu manteniment

División entre viviendas

1. Placa de guix laminat
2. Aïllament Acústic
3. Estructura d'acer



Paviments

El paviment general dels habitatges serà de parquet laminat AC5, antihumitat, de la marca Helvetic o similar.

Aquest tipus de paviment ofereix una millor protecció enfront al desgast gràcies a les seves propietats antiestàtiques i a la seva alta resistència a les ratllades i impactes. Les làmines amples del parquet, combinades amb una làmina anti-impacte, ofereixen un acabat estètic i funcional òptim.

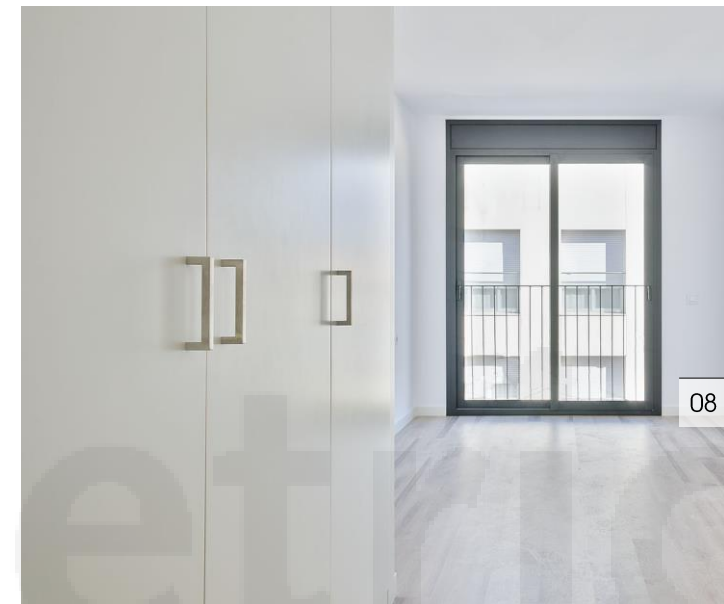
Els sòcols seran de DM hidròfugs, lacats en blanc, que harmonitzen perfectament amb el parquet i afegeixen un toc d'elegància a l'interior de l'habitatge. Les parets es revestiran amb pintura plàstica llisa, aportant un acabat net i modern.



Fusteria interior

A **Nova Atlàntida Residencial**, cada detall està pensat per oferir-te el màxim confort i seguretat. La porta d'accés a l'habitatge serà blindada, lacada en blanc, i equipada amb un pany de seguretat anti-bumping, així com amb una clau mestrejada que et permetrà accedir a totes les zones comunes amb una única clau. Les portes interiors, també lacades en blanc, compten amb un sistema de microventilació que garanteix la renovació de l'aire sense comprometre l'aïllament acústic. A més, disposen de manetes i ferratges en crom mat, i topalls per evitar danys a les parets.

Els armaris encastats a les habitacions principals són modulars i lacats en blanc, amb interiors completament folrats en melamina texturitzada. Aquests armaris ofereixen un espai d'emmagatzematge òptim, amb prestatge i barra per penjar, tot pensat per facilitar la teva comoditat i mantenir l'ordre a casa teva.



04. INSTAL·LACIONS i TECNOLOGIA



Climatització i Calefacció

A **Nova Atlàntida Residencial**, hem dissenyat un sistema de climatització i calefacció per garantir-te el màxim confort durant tot l'any.

Els habitatges compten amb un sistema d'aerotèrmia de la marca **Vaillant** o similar, que proporciona tant aire fred com calent a través d'una canalització d'aire per conductes, assegurant una distribució eficient de la temperatura a totes les estances.

Per a un millor confort durant els mesos més freds, el mateix equip d'aerotèrmia subministra calefacció mitjançant terra radiant de baixa temperatura i baixa inèrcia tèrmica. Aquest sistema distribueix homogèniament el calor, fent-lo encara més eficient i augmentant el confort de la teva llar.

La regulació de la temperatura es realitza mitjançant termòstat digital programable, que et permetrà ajustar el clima del teu habitatge segons les teves necessitats personals.

A més, la tecnologia de l'aerotèrmia, basada en energia renovable, garanteix un alt rendiment amb un consum elèctric mínim per a la producció d'aire condicionat, calefacció i aigua calenta sanitària (ACS). Això assegura una elevada eficiència energètica, permetent-te gaudir d'un confort òptim a la teva llar amb un impacte ambiental mínim.

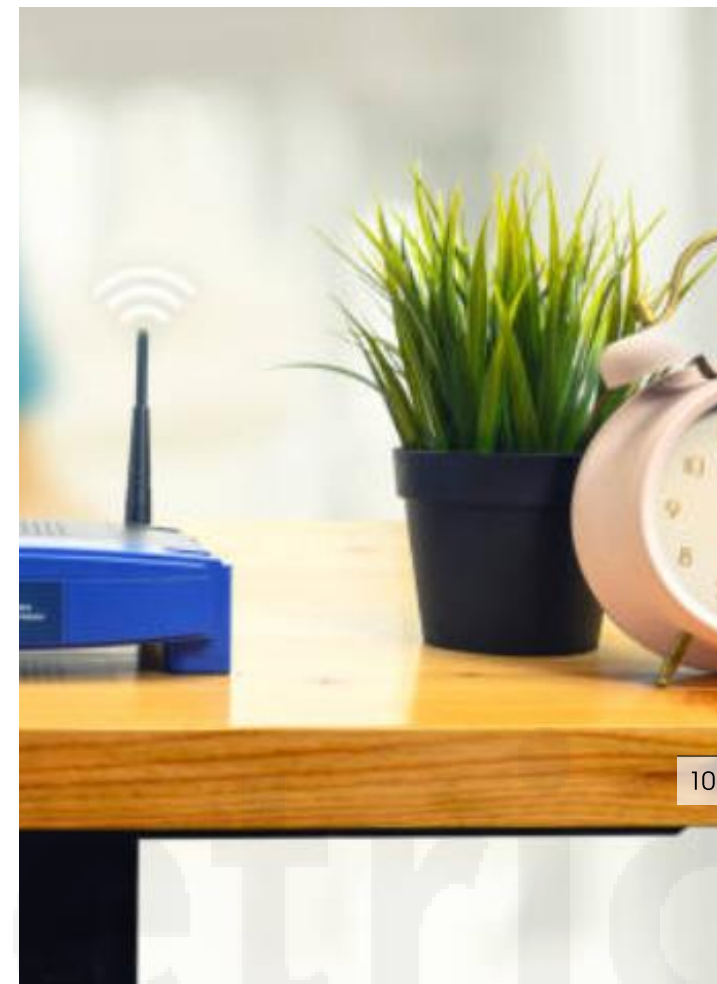
Electricitat i Telecomunicacions

A **Nova Atlàntida Residencial**, assegurem que cada habitatge està equipat amb una instal·lació elèctrica funcional i segura, dissenyada segons la normativa vigent. Cada estança comptarà amb punts de llum i endolls adequats a la seva superfície, garantint la màxima funcionalitat i confort. Els mecanismes seran de la marca **Schneider** o similar, de color blanc perquè s'integri perfectament amb les parets i qualsevol decoració.

Pel que fa a les telecomunicacions, cada habitatge estarà equipat amb preses de TV, telèfon i dades a la sala i dormitoris, assegurant una connexió òptima a tota la llar. A més, l'edifici comptarà amb una antena col·lectiva per a la recepció dels sistemes actuals de telecomunicacions. El sistema de vídeo porter d'última generació de **Niessen** o similar, permetrà el control d'accés, assegurant la tranquil·litat dels residents.

Ventilació

Sistema avançat de ventilació per a la renovació de l'aire interior, complint amb els requisits del Codi Tècnic de l'Edificació (CTE). Aquest sistema de ventilació mecànica constant assegura ambients més saludables, renovant l'aire interior, eliminant eficaçment virus i bacteris, i millorant així la qualitat de l'aire que respires a casa teva.



Lampisteria i Sanejament

Cada habitatge disposa de punts d'aigua freda i calenta a les zones humides, incloent-hi la possibilitat que rentadores i rentavaixelles siguin bitèrmics. A més, es preveu un punt d'aigua per al reg i neteja a les terrasses de les plantes baixes, àtics i solàriums, garantint així la comoditat i funcionalitat dels espais exteriors.

El sistema d'aerotèrmia Vaillant o similar, amb acumulador proporciona aigua calenta sanitària (ACS), assegurant que les necessitats de cada habitatge estiguin sempre cobertes amb un baix consum energètic. Cada habitatge comptarà amb claus de tall generals i claus de tall independents per a cada habitació humida, garantint així un manteniment senzill i segur.

La recollida i evacuació d'aigües residuals i de pluja es farà mitjançant canonades de PVC insonoritzades, minimitzant el soroll i garantint un ambient tranquil. La instal·lació d'evacuació gestionarà separadament les aigües residuals i les pluvials, assegurant una gestió òptima i respectuosa amb el medi ambient.



05. SOSTENIBILITAT I EFICIÈNCIA

A **Nova Atlàntida Residencial**, entenem la importància de preservar el medi ambient i hem integrat múltiples mesures de sostenibilitat per assegurar que el nostre projecte no només compleixi amb els estàndards normatius, sinó que també contribueixi positivament al nostre entorn.

Aquesta visió ens ha permès aconseguir la millor qualificació energètica, AA, per a l'edifici.



Els nostres Objectius de Sostenibilitat

- ✓ **Reducció de l'Empremta de Carboni:** Implementem tecnologies i materials que minimitzen les emissions de CO2 durant el procés de construcció i durant la vida útil de l'edifici
- ✓ **Eficiència Energètica:** Els nostres dissenys optimitzen l'ús de l'energia, garantint que els habitatges siguin confortables i econòmics de mantenir.
- ✓ **Conservació de l'Aigua:** Hem adoptat solucions que maximitzen l'eficiència en l'ús de l'aigua, contribuint a la seva conservació.
- ✓ **Materials Sostenibles:** Utilitzem materials amb un baix impacte ambiental, garantint alhora durabilitat i confort per als residents.
- ✓ **Promoció d'un Entorn Saludable:** La qualitat de l'aire interior i els espais verds comunitaris estan dissenyats per millorar el benestar dels residents.



Mesures de sostenibilitat



Hem aplicat **mesures de disseny** contemplant l'estalvi energètic.



Les façanes, cobertes i terres estan dissenyats amb **aïllaments** que permeten reduir la necessitat de climatització.



Sistema de ventilació interior de banys i safarejos mitjançant **ventiladors de baix consum**.



Utilitzem un **sistema d'aerotèrmia** per a la calefacció, climatització i producció d'aigua calenta sanitària (ACS), que és altament eficient i redueix el consum energètic



Fusteries d'alumini amb trencament de **pont tèrmic i microventil·lació**, envidrament a base de **dobles vidres** amb cambra d'aire interior i vidre baix emissiu. Persianes d'alumini amb aïllament tèrmic al seu interior i a la caixa de persiana.



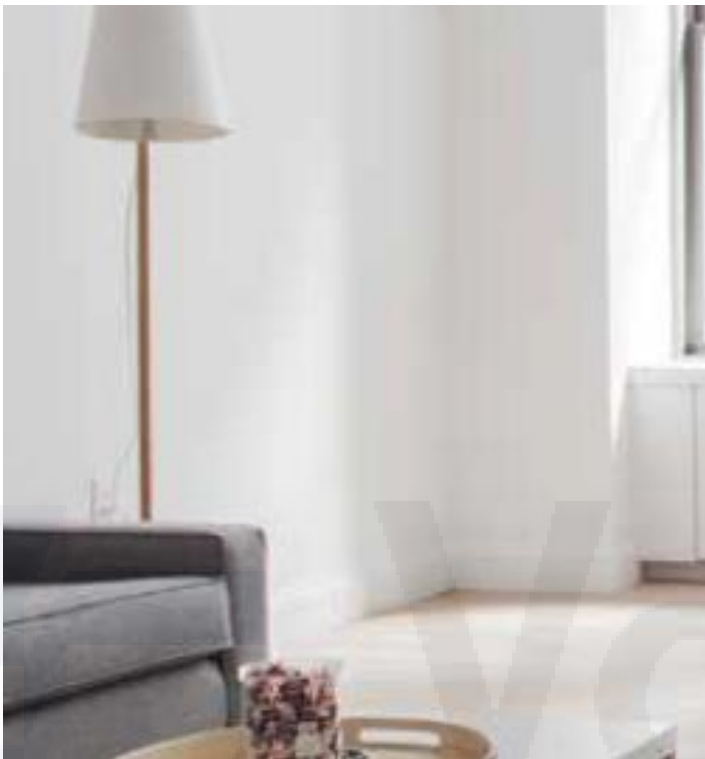
Aixetes i sanitaris de baix consum, que disminueixen el consum i contribueixen a la conservació dels recursos hídrics.



Els espais exteriors estan dissenyats amb **zones verdes** que milloren la qualitat de l'aire i ofereixen un entorn saludable per als residents



Il·luminació de baix consum amb **tecnologia LED** i detectors de presència a les zones comunitàries.



06. AL TEU GUST

A **Nova Atlàntida Residencial**, volem que la teva llar reflecteixi la teva personalitat i estil únic. Per això, oferim diverses opcions de personalització perquè puguis adaptar els acabats del teu habitatge segons els teus gustos i necessitats.

- ✓ Colors dels mobles de la cuina
- ✓ Colors del tautell de la cuina
- ✓ Colors del forn i microones
- ✓ Colors del paviment de parquet laminat
- ✓ Pack Confort a la cuina
- ✓ Pack Confort al bany



M'agrada el moble de color fusta per la cuina!

Perfecte! Així donarà un toc acollidor!

Combina perfectament amb les parets

Aquest parquet laminat es molt elegant

Jo vull el pack Confort a la cuina!

Sona genial! A mi també m'agrada aquesta opció



Nova Atlàntida
r e s i d e n c i a l

Carrer Molí d'en Saborit 2

08500 Vic

M (+34) 662 34 90 21

BY



Volumetric

Carrer d'En Palau, 8 -

10 08301 Mataró

T (+34) 937 55 44 44