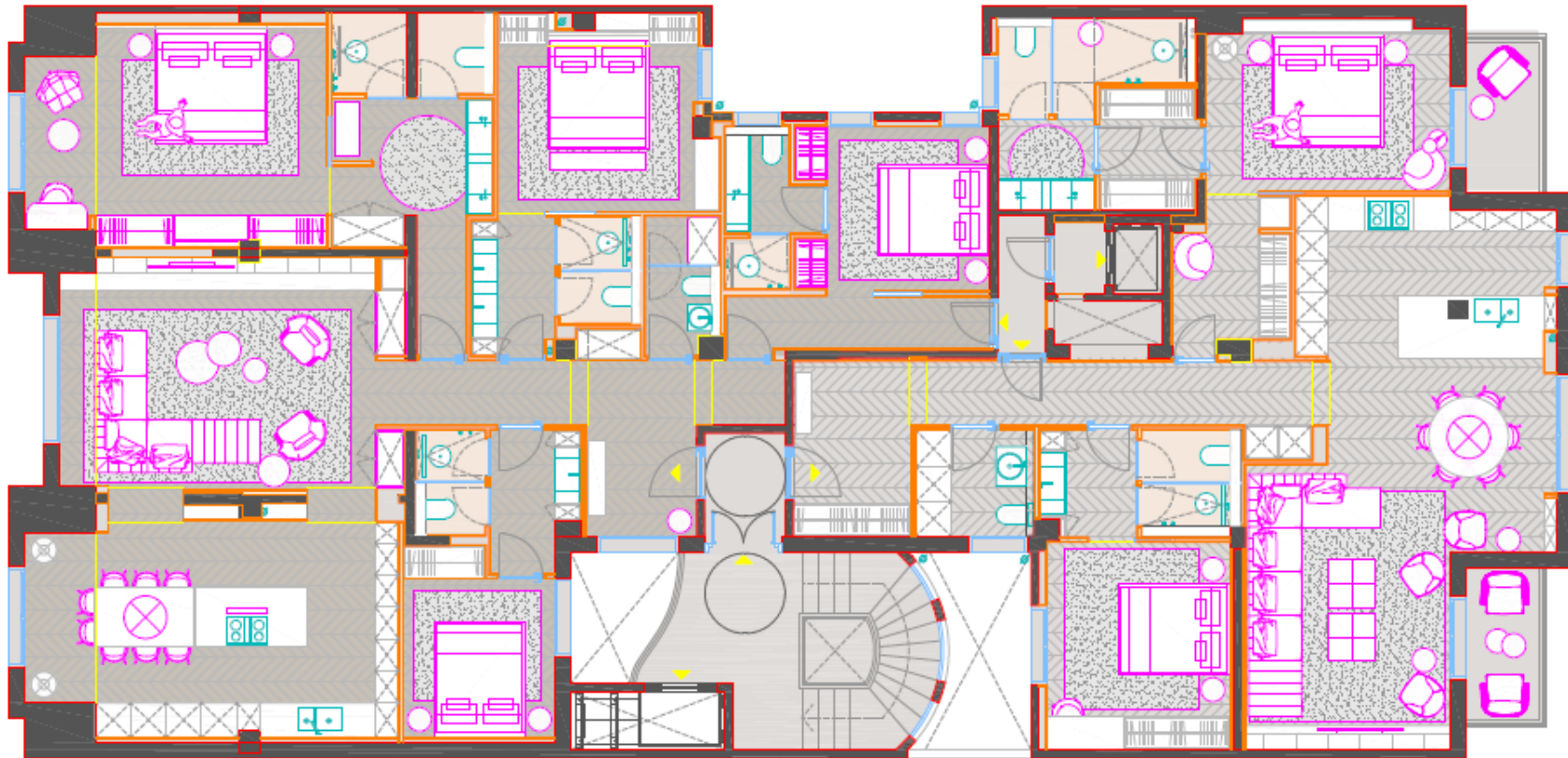
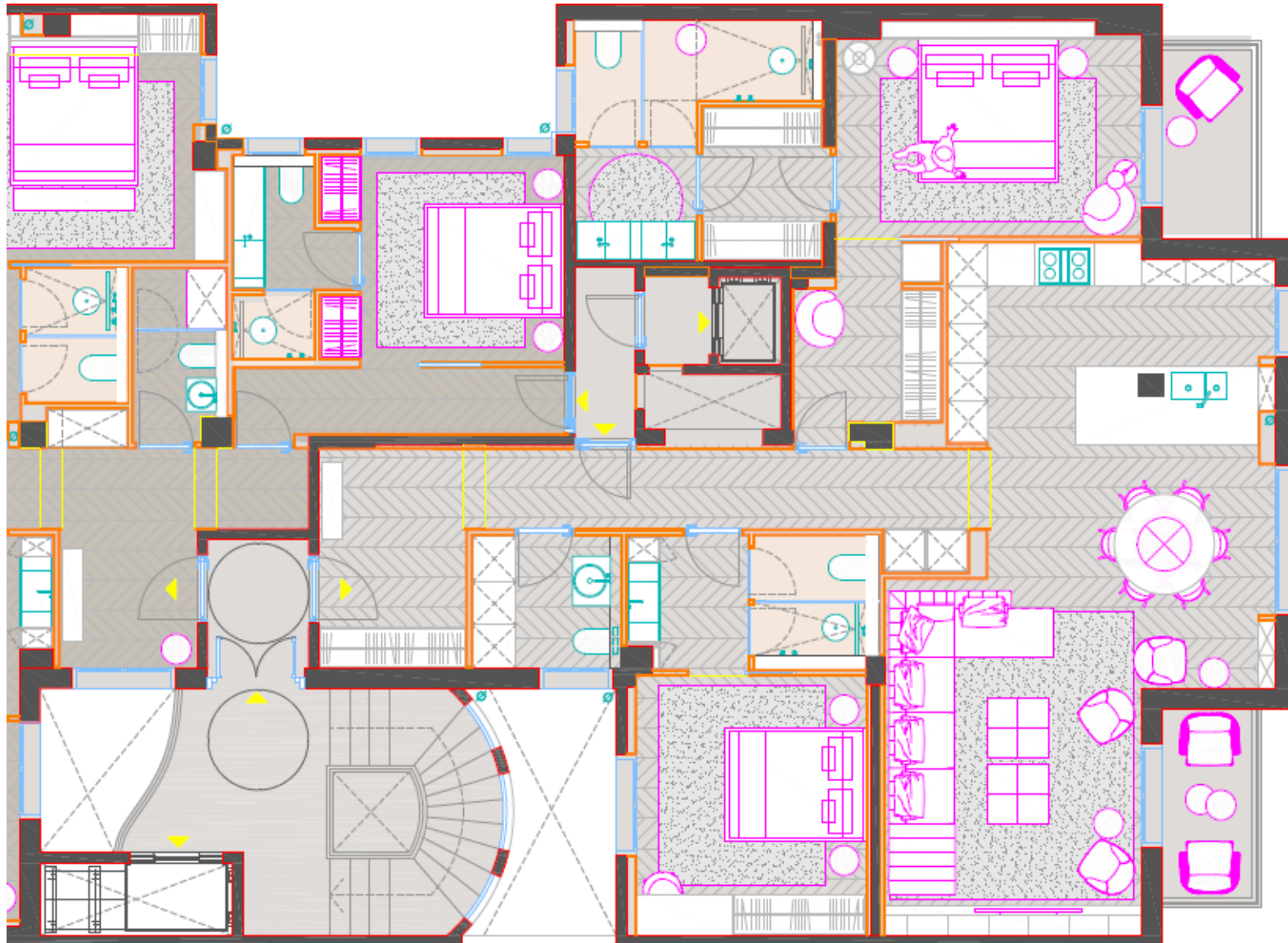


PAU CASALS 22

TERCER PISO - PLANO GENERAL



TERCER PISO - PLANO VIVIENDA B



CARPINTERÍA EXTERIOR

Carpintería de Aluminio

Material: Aluminio lacado

Acabados: en concordancia con el edificio

Vidrio: doble cristal, laminado, con protección solar

Descripción: hojas batientes

Persianas: motorizadas y domotizadas

CARPINTERÍA INTERIOR

Puertas interiores blanco lacado

Material: DM

Acabados: lacado blanco con manetas negras

Descripción: hojas batientes y correderas escondidas en pared de 210 de altura y 80 cm de ancho.

PAREDES Y TECHOS

Pintado con pintura mineral en paredes principales

LIME PAINT

- Es una pintura 100% mineral, noble, natural y ecológica de acabado mate, transpirable y respetuosa con el medioambiente.

Pintado con pintura plástica en resto paredes Color blanco o a escoger según cantidad.

Pintado con pintura plástica de falsos techos

COCINA

Cocina con isla de diseño totalmente equipada

Material: Puerta en fibra de partículas madera-celulósicas revestida con laminado a baja presión, grosor 22 mms. con canto en ABS 10/10.

Acabados: encimera Dekton o similar en isla, zona agua y zona desayuno y en frontales.

Extras: Zonas de muebles iluminadas. Fregadero del mismo material que la encimera. Electrodomésticos Siemens o similar.

TABIQUES y TRASDOSADOS

Tabiques de cartón yeso doblados

Tabiques realizados de cartón yeso, con doble placa per cada lado y estructura reforzada, con refuerzos específicos para muebles, con placas especiales para zonas húmedas.

AGUA CALIENTE SANITARIA

Aerotermo

Acumulador con aerotermia de 200 l. De la marca Samsung o similar.
Sistema de retorno de agua caliente para un confort máximo e instantaneo.

CLIMATIZACIÓN

Aire Acondicionado por conductos individuales

Máquinas de aire acondicionado, para frío y calor, de marca Samsung o similar, de expansión directa, por conductos en falso techo, individuales para cada habitación y un común para la zona de día.

MECANISMOS

Mecanismos de calidad JUNG o similar

Conjunto de mecanismos de calidad marca JUNG o similar.



PAVIMENTO Y REVESTIMIENTO

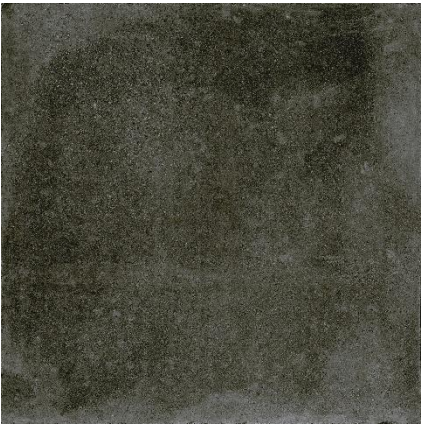
PAVIMENTO GENERAL VIVIENDAS
LINKFLOOR FEUFAL BROWN22,8X152



PAVIMENTO Y REVESTIMIENTO BAÑOS
BOTTEGA CALIZA 45X120



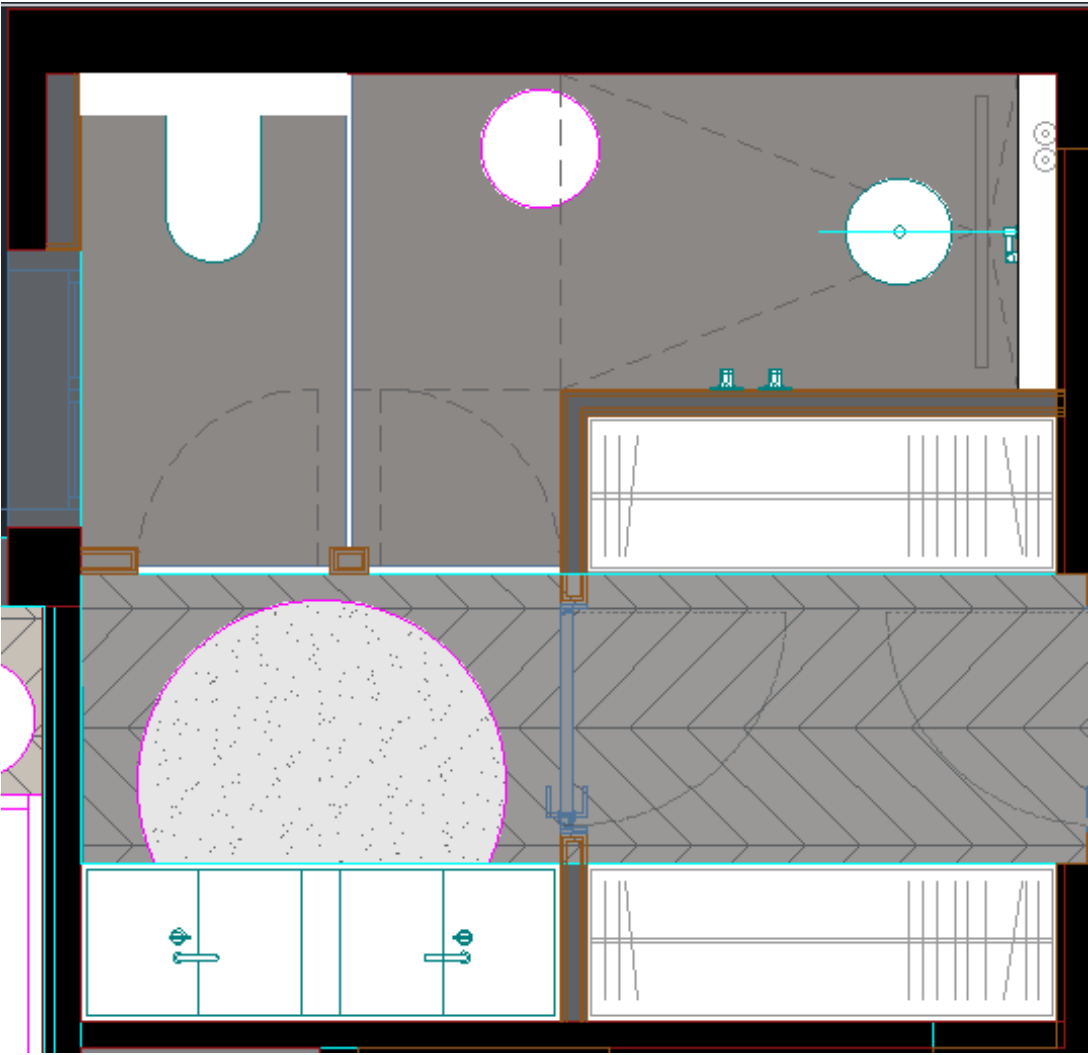
REVESTIMIENTO BAÑOS
BOTTEGA ANTRACITA 120X120



REVESTIMIENTO
SPIGA BOTTEGA CALIZA 45x120



VIVIENDA 3B - BAÑO SUITE MASTER



PAVIMENTO Y REVESTIMIENTO
BOTTEGA CALIZA 45X120



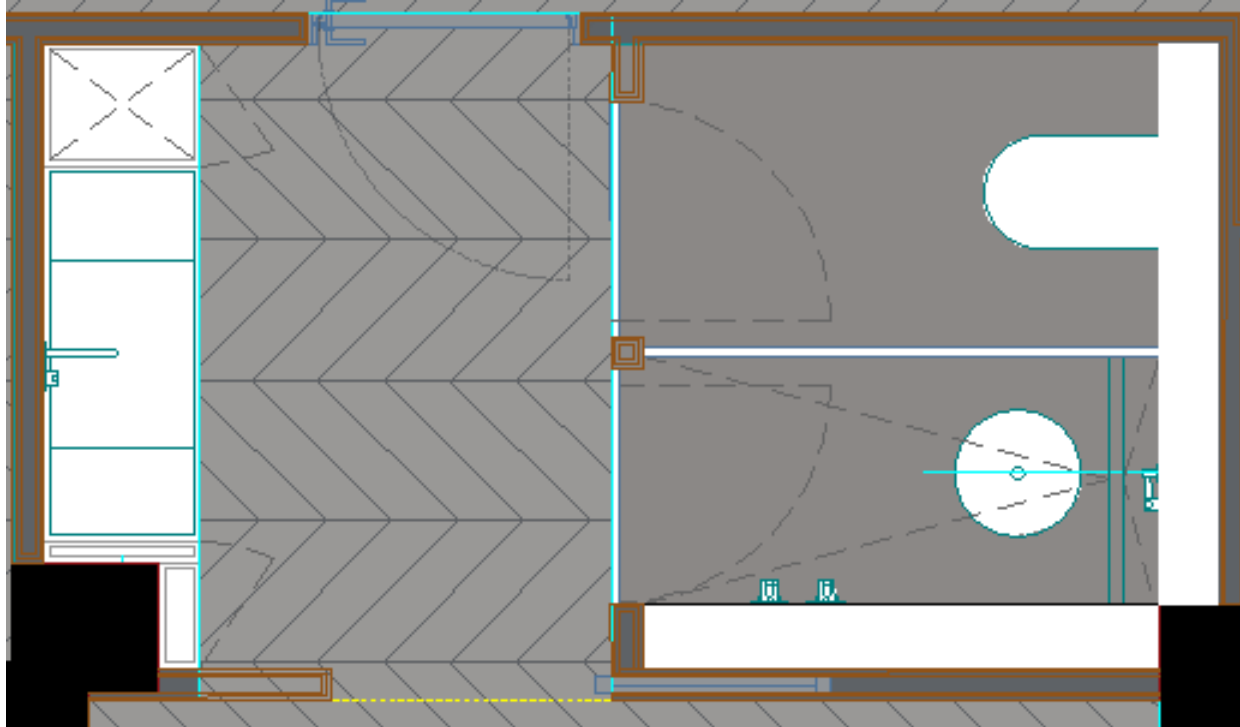
REVESTIMIENTO PARED MUEBLE BAÑO
SPIGA BOTTEGA CALIZA 45X120



VIVIENDA 3B - BAÑO SUITE MASTER



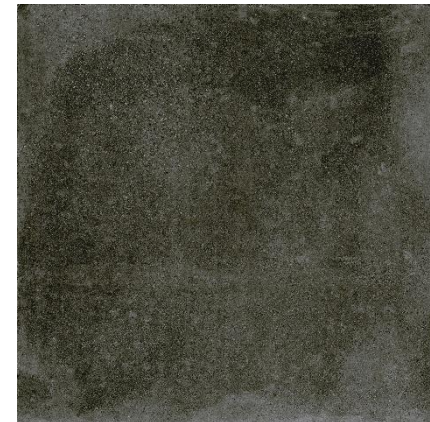
VIVIENDA 3B - BAÑO SUITE



REVESTIMIENTO
BOTTEGA CALIZA 45X120



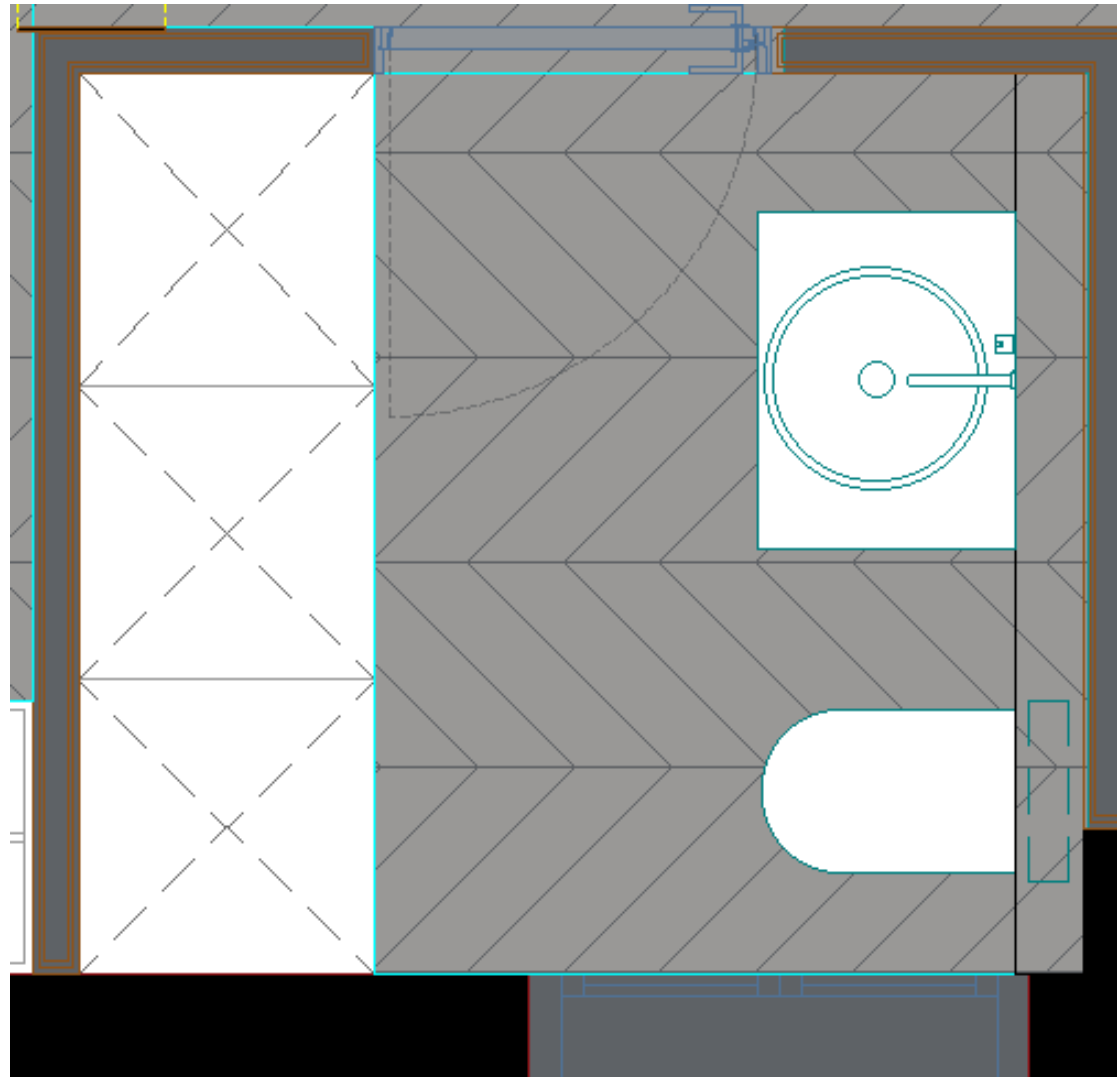
PAVIMENTO
BOTTEGA ANTRACITA 120X120



A modern, black, single-lever kitchen faucet with a sleek, minimalist design. The faucet features a long, horizontal spout and a single lever handle for water control. The base is cylindrical and sits on a circular mounting plate. The overall aesthetic is contemporary and functional.



VIVIENDA 3B - ASEO DE DÍA



REVESTIMIENTO
BOTTEGA CALIZA 45X120



PAVIMENTO
BOTTEGA ANTRACITA 45X120



VIVIENDA 3B - ASEO DE DÍA











COCINA VIVIENDA TERCERO B



Frentes Sugi Te



Frentes Tortola



Interior Gres



Tiradores Perfil en "L"

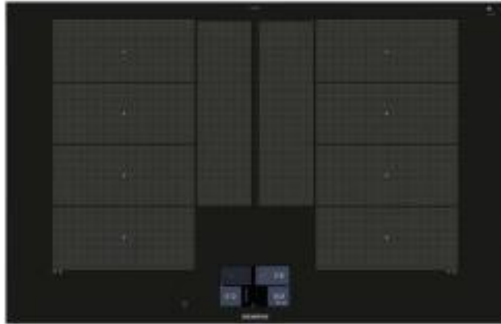


Fregadero marca Blanco Acabado
antracita 700cm de cubeta útiles
523442



Grifo marca Blanco Acabado Inox
cepillado Manguera y regulador de
presión 526616

COCINA VIVIENDA TERCERO B



Siemens EX875KYW1E



Siemens SN73EX22CE



Siemens BE555LMB1



Pando TIM-2 Negro 10183



Siemens HB734G1B1



Siemens GI81NACE0



Siemens KI81RADD0