

PRECIO: 191.900 €

CUADROS DE SUPERFICIES

Usos y superficie útil.....49,04m²

Salón-comedor-cocina.....20,06m²

Distribuidor.....3,53m²

Aseo 1.....5,07m²

Habitación 1.....8,66m²

Armario habitación 1.....0,97m²

Habitación 2.....9,67m²

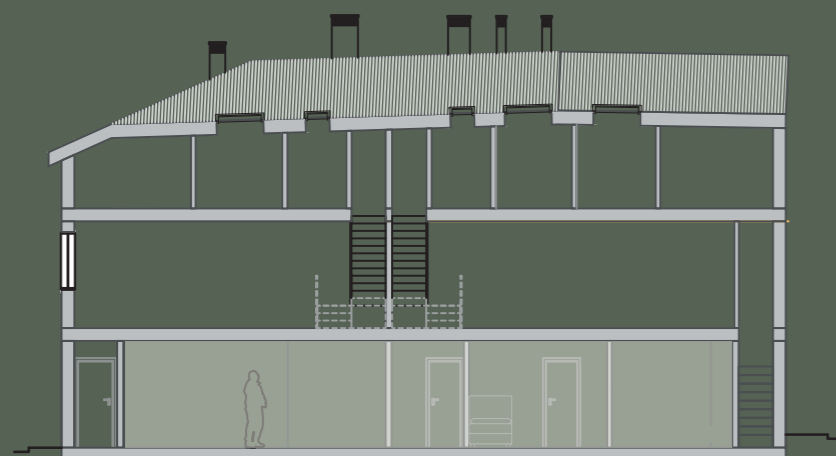
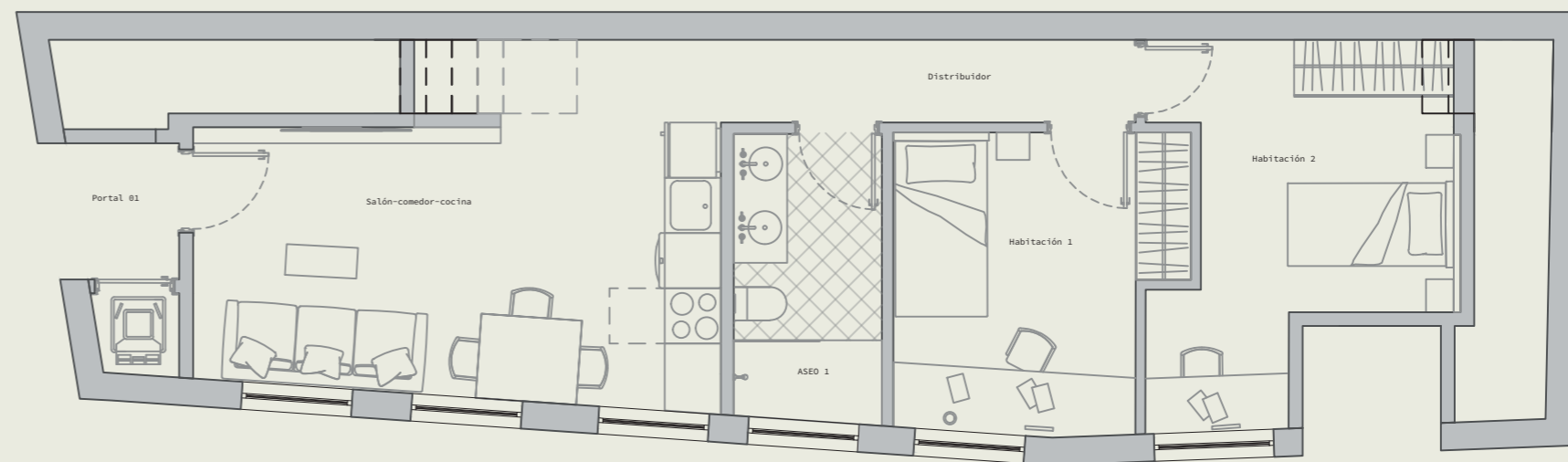
Armario habitación 2.....1,08m²

Superficie construida vivienda.....59,55m²

Superficie construida total.....60,89m²

VIVIENDA 1 _ VALDEOLMOS, ALALPARDO

C/ SUBIDA A LA IGLESIA 1, A



estudio ARKILMIA

PROMUEVE:

GG
GARYGAR SQUARE S.L.

COMERCIALIZA:

R
AÚL
EFOLIO

*Todos estos datos contenidos en este documento son meramente informativos no contractuales ni vinculantes y podrán ser modificados por la dirección facultativa o Ayuntamiento. Las superficies son aproximadas. Se informa expresamente que el mobiliario que ilustra los planos y las infografías no se encuentra incluido en la promoción.

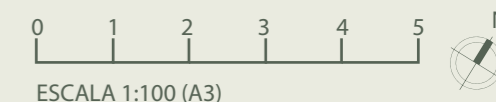
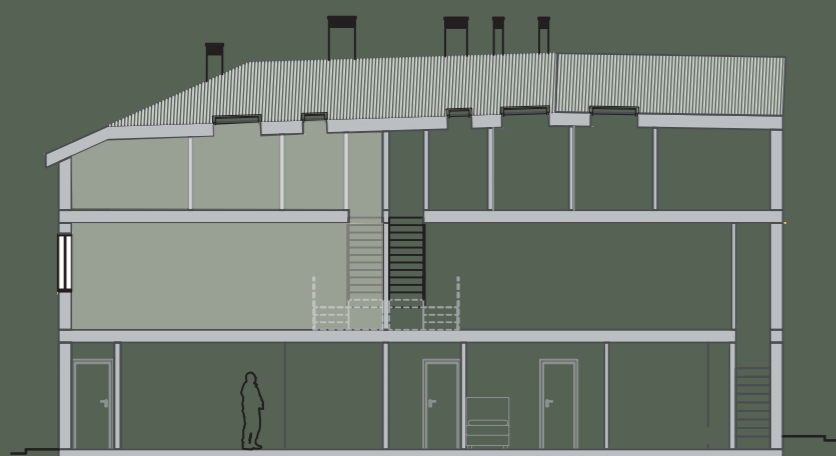
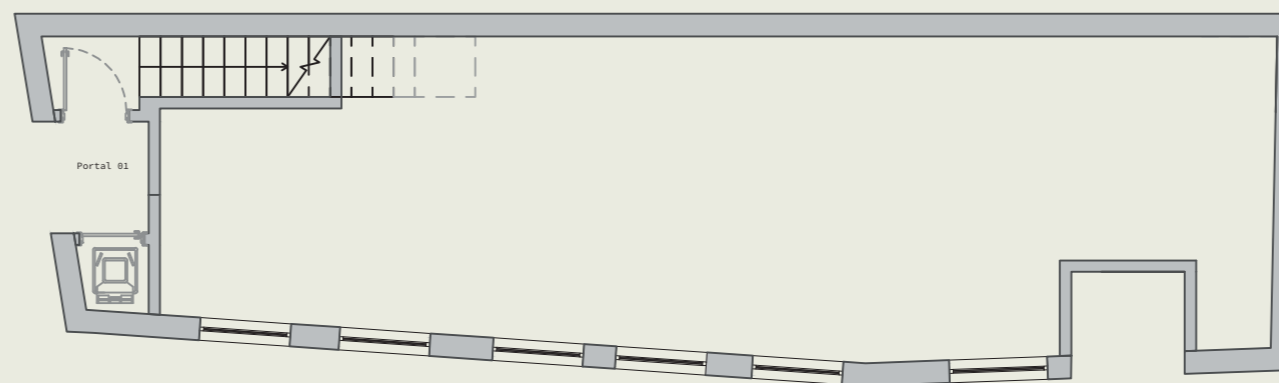
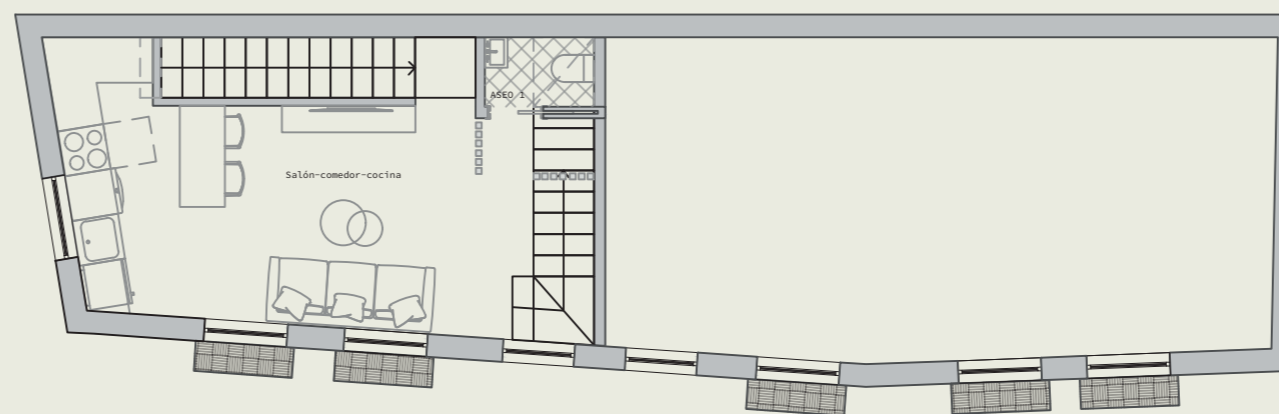
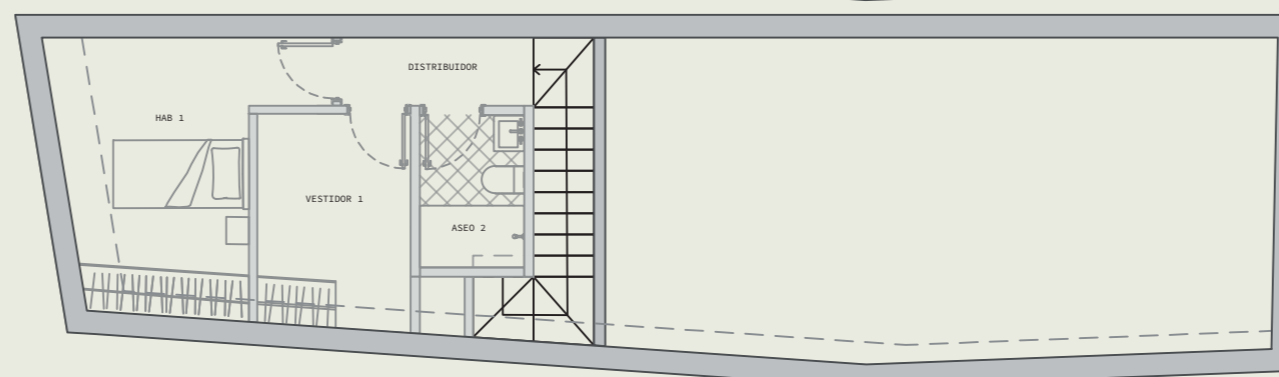
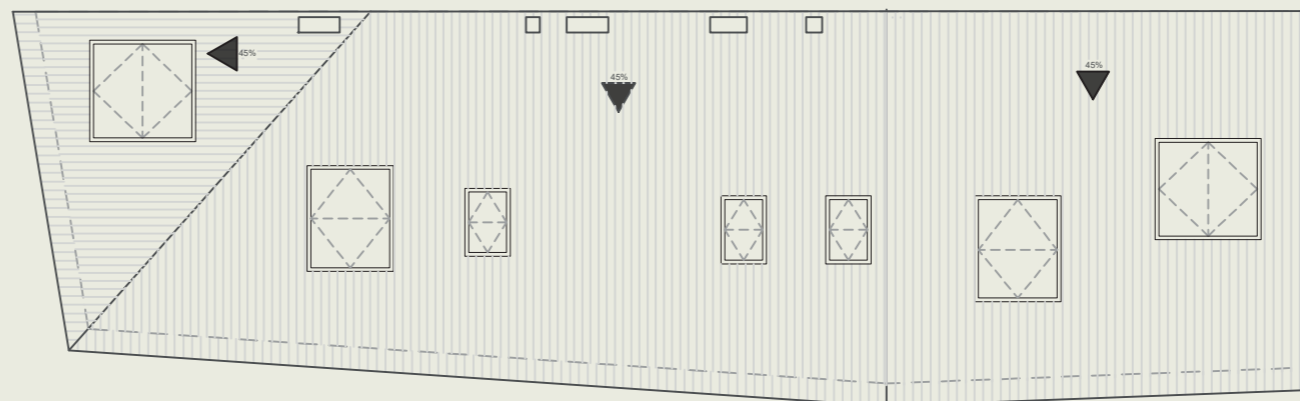
CUADROS DE SUPERFICIES

Usos y superficie útil.....	43,78m2
Escaleras (PB).....	3,95m2
Salón, comedor, cocina (P1).....	18,84m2
Aseo 1 (P1).....	1,38m2
Escalera (P1).....	2,73m2
Distribuidor (P2).....	2,44m2
Aseo 2 (P2).....	2,83m2
Habitación 1 (P2).....	7,10m2
Vestidor 1 (P2).....	4,51m2
Superficie construida vivienda.....	71,65m2
Superficie construida total.....	72,99m2

VIVIENDA 2 _ VALDEOLMOS, ALALPARDO

PRECIO: 207.800 €

C/ SUBIDA A LA IGLESIA 1, B



PROMUEVE:



GARYGAR SQUARE S.L.

COMERCIALIZA:



*Todos estos datos contenidos en este documento son meramente informativos no contractuales ni vinculantes y podrán ser modificados por la dirección facultativa o Ayuntamiento. Las superficies son aproximadas. Se informa expresamente que el mobiliario que ilustra los planos y las infografías no se encuentra incluido en la promoción.

CUADROS DE SUPERFICIES

Usos y superficie útil.....65,18m2

- Escaleras PB (P1).....4,13m2
- Salón-comedor-cocina (P1).....28,75m2
- Aseo 1 (P1).....1,57m2
- Escaleras (P1).....3,43m2
- Distribuidor (P2).....5,02m2
- Aseo 2 (P2).....3,05m2
- Vestidor 1 (P2).....4,87m2
- Vestidor 2 (P2).....4,96m2
- Habitación 1 (P2).....9,40m2

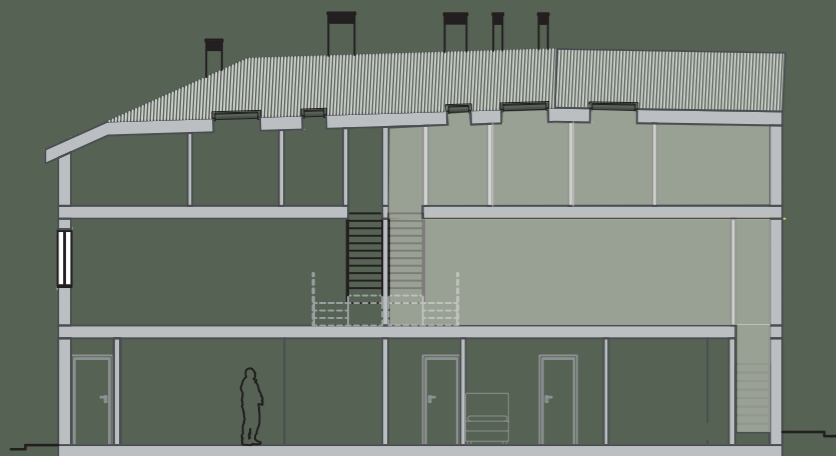
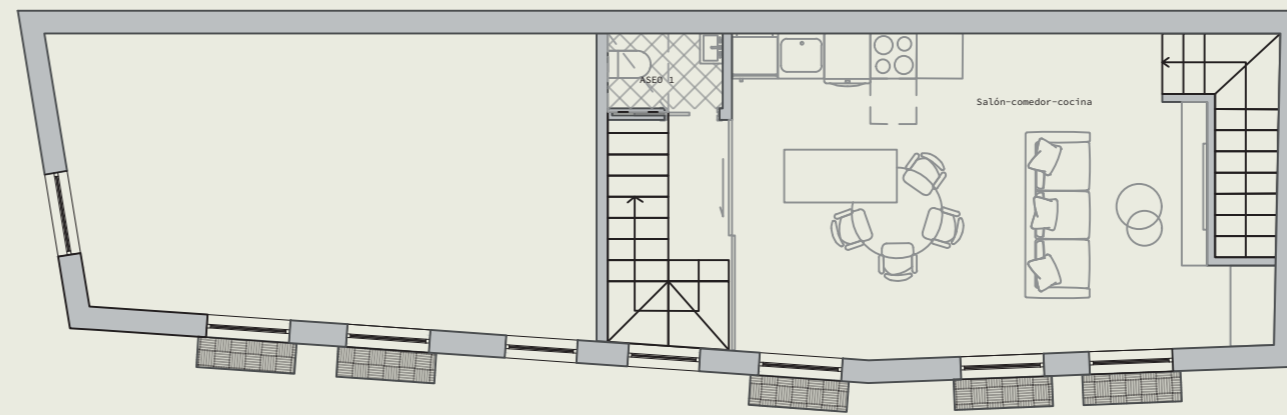
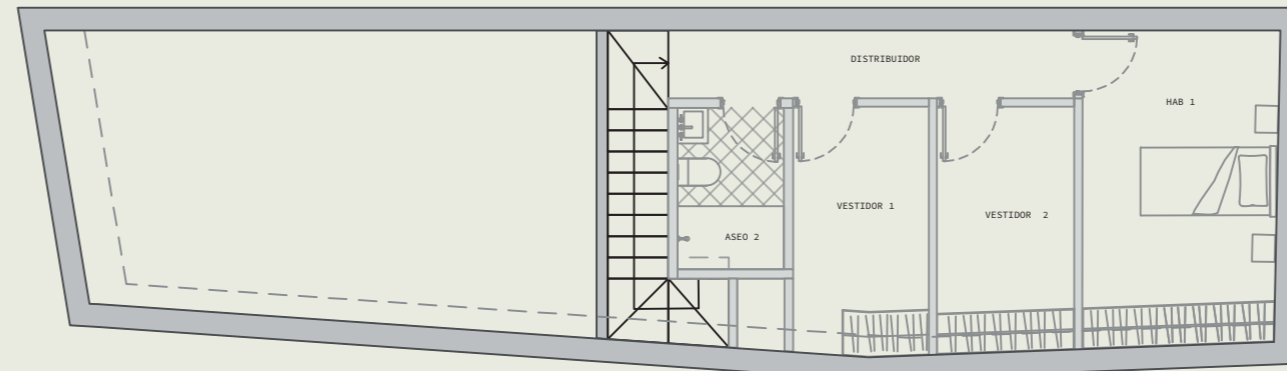
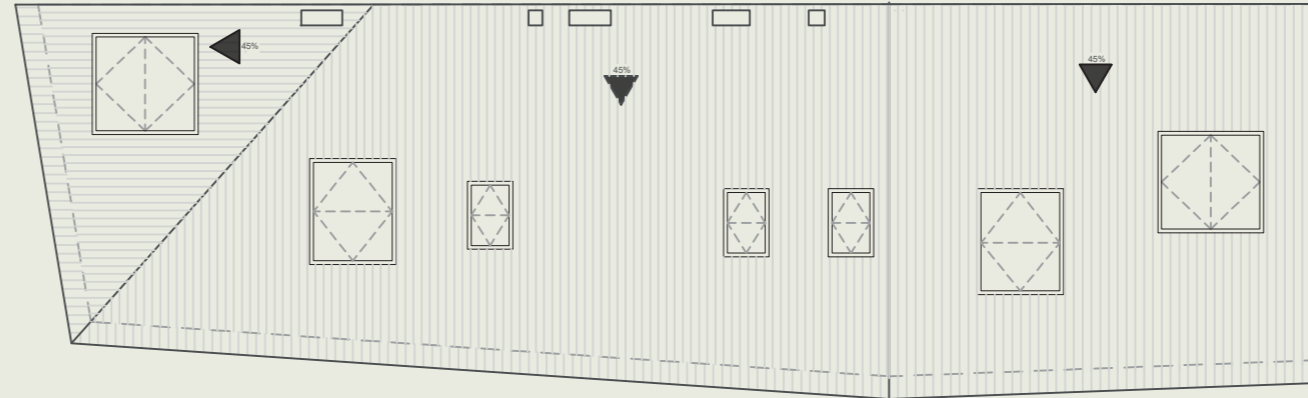
Superficie construida vivienda.....96,23m2
 Superficie construida total.....99,97m2



VIVIENDA 3 _ VALDEOLMOS, ALALPARDO

PRECIO: 229.500 €

C/ SUBIDA A LA IGLESIA 3, A



PROMUEVE:



GARYGAR SQUARE S.L.

COMERCIALIZA:



*Todos estos datos contenidos en este documento son meramente informativos no contractuales ni vinculantes y podrán ser modificados por la dirección facultativa o Ayuntamiento. Las superficies son aproximadas. Se informa expresamente que el mobiliario que ilustra los planos y las infografías no se encuentra incluido en la promoción.