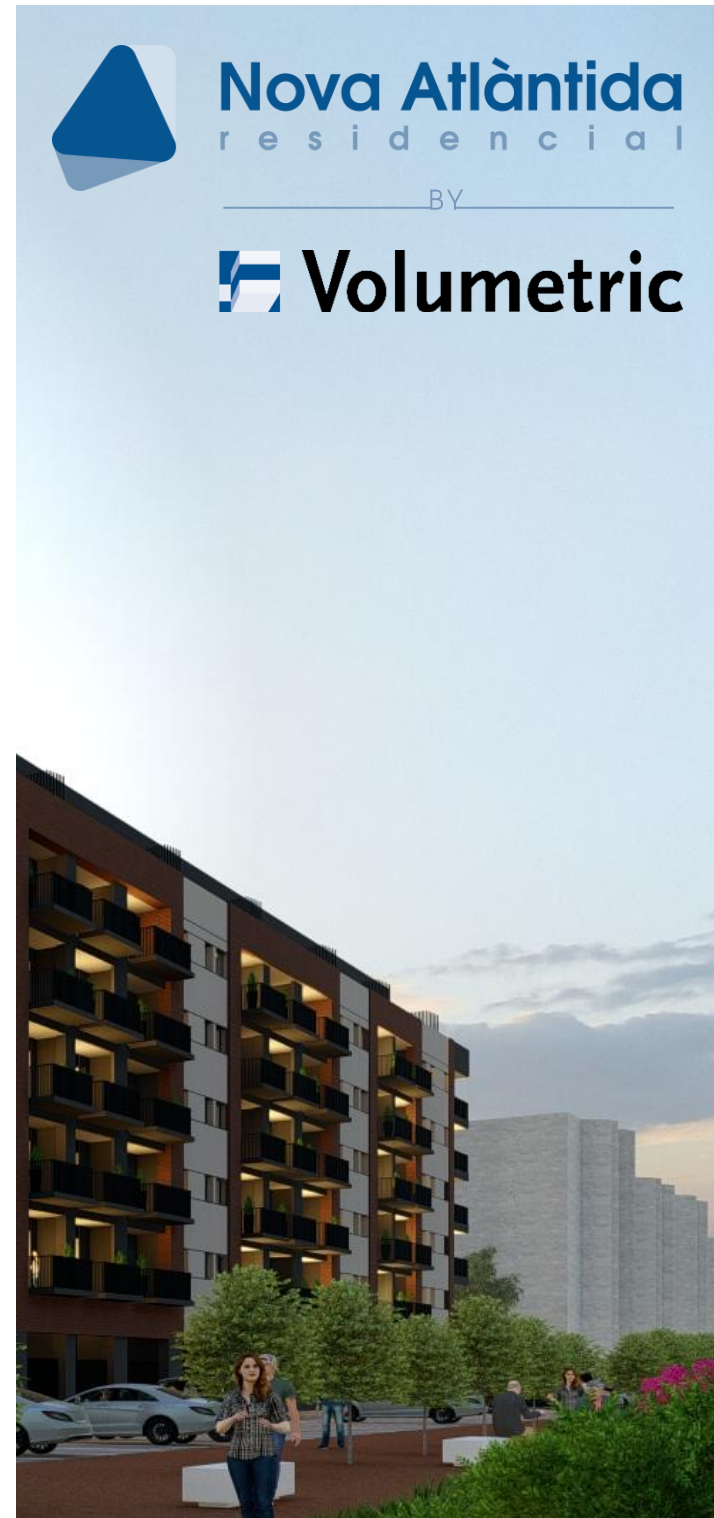
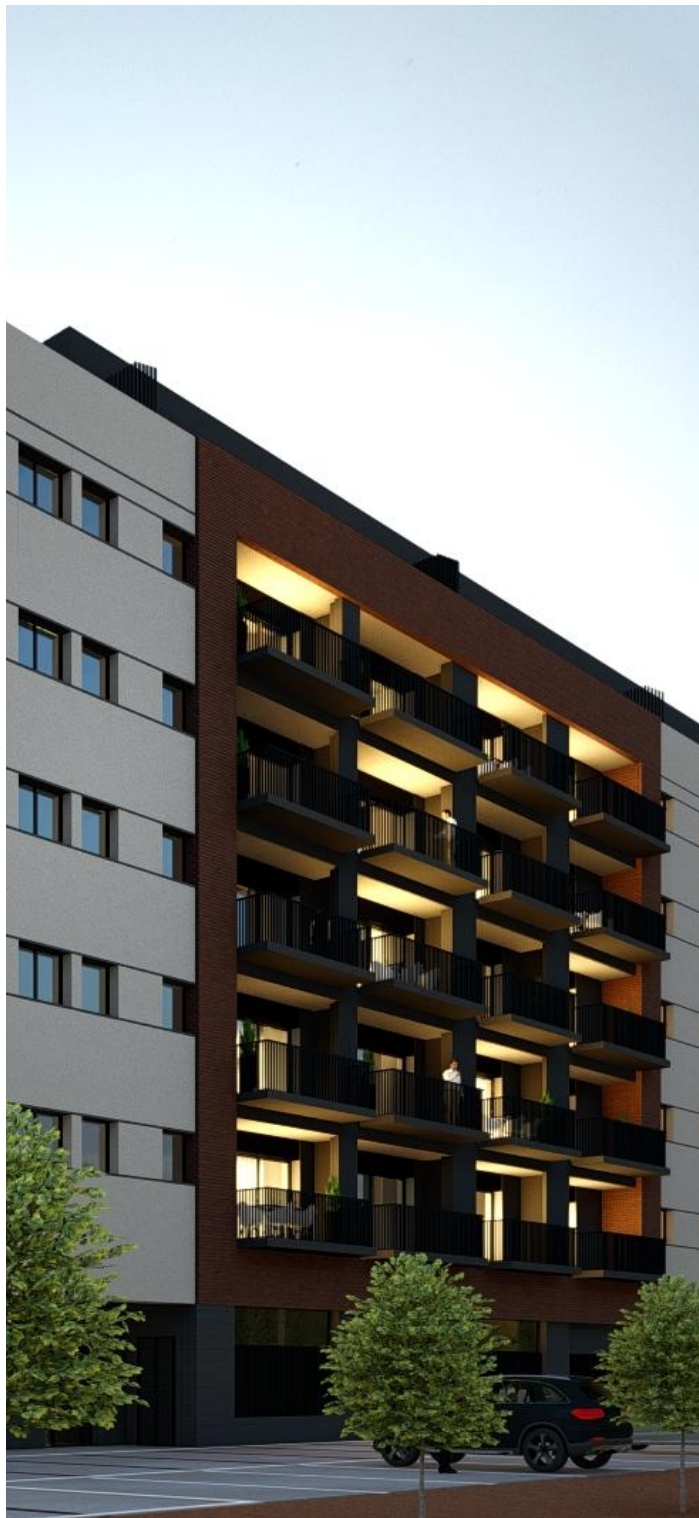


MEMORIAS CALIDADES



Nova Atlàntida
residencial

BY

 **Volumetric**



Vive con Calidad

Bienvenidos a Nova Atlàntida Residencial, donde hemos seleccionado los mejores materiales y acabados para que sólo tengas que disfrutar de tu nuevo hogar. Cada aspecto se ha cuidado para garantizarte un espacio cómodo, moderno y funcional, construido con los más altos estándares de calidad.



umetric

01. El Edificio
02. Espacios para vivir
03. Interiores
04. Instalaciones y tecnología
05. Sostenibilidad y Eficiencia
06. A tu gusto

01 EL EDIFICIO

El edificio de **Nova Atlàntida Residencial** representa una fusión entre modernidad y funcionalidad, resultado de la colaboración entre **Volumetric** y el prestigioso despacho de arquitectura **GCT Arquitectes**. Esta colaboración ha permitido desarrollar un edificio que destaca tanto por su estética vanguardista como por su integración y respeto por la ciudad de Vic.





Fachada

La fachada de **Nova Atlàntida Residencial** está diseñada para ofrecer una experiencia visual y funcional desde el primer momento. Con líneas arquitectónicas modernas y elegantes, combina materiales de alta calidad para garantizar un aislamiento térmico y acústico óptimo. La combinación del ladrillo visto de color arenoso y el SATE pintado, ofrecen una armonía cromática que se integra perfectamente con el entorno.

El diseño arquitectónico, incluye terrazas retrocedidas para una mayor privacidad y espacios exteriores más amplios. Las aberturas alineadas verticalmente aportando una sensación de **elegancia y armonía**.

Las ventanas y puertas de aluminio oscuras se integran perfectamente con las cajas de persianas y alféizar de la misma gama cromática, creando una estética uniforme.

Cada detalle ha sido cuidadosamente planificado, convirtiendo **Nova Atlàntida Residencial** en un ejemplo de arquitectura contemporánea que une funcionalidad, belleza y sostenibilidad.

Cubierta

Las cubiertas están diseñadas para garantizar la máxima protección y confort, ofreciendo una combinación excelente de impermeabilización y aislamiento térmico.

Las cubiertas transitables de las terrazas, donde se encuentra la zona de tender, y espacios exteriores se revestirán con gres porcelánico antideslizante, acompañado de una impermeabilización y una capa de aislamiento térmico de 8 cm.

Las cubiertas no transitables de las zonas técnicas, donde se situarán las instalaciones, también aisladas e impermeabilizadas, se completarán con una capa de gravas para una mejor protección y durabilidad, asegurando así una **eficiencia energética óptima y un confort térmico excelente**.

Cimientos y Estructura

Los cimientos de **Nova Atlàntida Residencial** se han diseñado para garantizar la máxima estabilidad y durabilidad, adaptándose a las características del terreno. Las zapatas aisladas, arriostradas entre ellas y los muros perimetrales, aseguran una base sólida y segura, siguiendo las indicaciones del Estudio Geotécnico. Este sistema cumple con los requisitos establecidos por la normativa vigente y el Código Técnico de la Edificación (CTE), garantizando la máxima calidad y seguridad.

La estructura del edificio se basa en forjados bidireccionales de hormigón aligeradas con piezas prefabricadas, que distribuyen las cargas en los pilares y muros de contención. Los pilares de hormigón armado y las pantallas en lugares estratégicos proporcionan la rigidez necesaria para garantizar la seguridad y estabilidad del edificio. Un Organismo de Control Técnico Homologado Independiente supervisará todo el proceso, asegurando el cumplimiento de los estándares de calidad.

Para ofrecer tranquilidad completa a los residentes, **Nova Atlàntida Residencial** contará con una póliza de seguro decenal según la Ley de Ordenación de la Edificación, que cubre cualquier eventualidad relacionada con la estructura del edificio durante los diez primeros años.

Carpintería Exterior

Las carpinterías están diseñadas para garantizar un excelente aislamiento térmico y acústico. Las ventanas serán de aluminio con rotura de puente térmico, de la marca Cortizo o similar, proporcionando una insonorización óptima y manteniendo una temperatura confortable en el interior de la vivienda, reduciendo las pérdidas de calor en invierno y de frío en verano. Además, estas ventanas están equipadas con un sistema de microventilación por doble apertura de manivela, que permite la renovación del aire.

El acristalamiento doble con cámara de aire interior garantiza un aislamiento acústico excelente y una protección solar efectiva. Las persianas enrollables de aluminio, del mismo color que las carpinterías, tienen aislamiento térmico y accionamiento motorizado, añadiendo una capa adicional de protección térmica, acústica y solar.

Carpinterías exteriores

1. Vidrio
2. Cámara de aire
3. Rotura de puente térmico



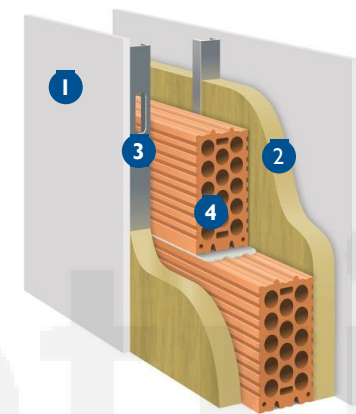
Divisorias entre Viviendas

En **Nova Atlàntida Residencial**, hemos optado por un sistema de separación entre viviendas mediante tabique cerámico central, trasdosado con placas de cartón-yeso a cada lado y aislamiento interpuesto entre el tabique y los trasdosados.

Esta solución combina la solidez y durabilidad del ladrillo cerámico con las prestaciones térmico-acústicas aportadas por el aislamiento y el trasdosado, garantizando un elevado confort interior y un acabado superficial óptimo para la aplicación de pintura lisa.

Divisorias entre viviendas

1. Placa de yeso laminado
2. Aislamiento Acústico
3. Estructura de acero
4. Mahon Cerámico



Escaleras y Vestíbulo

Los espacios comunes de **Nova Atlàntida Residencial** no sólo están diseñados para ser funcionales, sino también para ofrecer un ambiente acogedor y elegante. Los pavimentos de los pasillos y zonas comunes se acabarán con **gres porcelánico**, que combina resistencia y estética. Las paredes estarán acabadas con una combinación de pinturas y otros acabados decorativos, que aportarán calidez y personalidad al espacio.

La iluminación de los accesos y zonas comunes será con un sistema de iluminación con luminarias de **tecnología LED** mediante sensores de presencia, asegurando una iluminación óptima sólo cuando es necesaria y reduciendo el consumo energético.



Ascensores

Los ascensores serán de dimensiones según Normativa de Accesibilidad. Las puertas de la cabina serán automáticas de acero inoxidable, tendrán llave de acceso para la planta sótano de aparcamiento. Tendrá alarma y servicio telefónico para urgencias.

Garajes y Trasteros

En la planta sótano de **Nova Atlàntida Residencial**, encontrarás un garaje diseñado para ofrecer la máxima comodidad y seguridad. Este espacio incluye aparcamientos para coches y motos, así como trasteros con iluminación propia. El acceso rodado se realiza a través de una puerta metálica de accionamiento automático que garantiza un cierre seguro al paso del vehículo.

El garaje está equipado con instalaciones de ventilación, extracción de humos, detección de incendios, alumbrado de emergencia e iluminación general, cumpliendo con toda la normativa vigente para garantizar la seguridad de todos los usuarios. Además, siguiendo la normativa sobre puntos de recarga para vehículos eléctricos, el parking dispondrá de la preinstalación necesaria para la colocación de unidades de recarga en el 10% de las plazas de aparcamiento.

El pavimento será de hormigón fratasado con cuarzo de color gris, proporcionando un acabado duradero y de fácil mantenimiento.

El ascensor y la escalera conectan directamente con el resto del edificio, facilitando un acceso rápido y fácil desde el garaje hasta las viviendas y en la cubierta.

02. ESPACIOS PARA VIVIR

En **Nova Atlàntida Residencial**, cada detalle está pensado para que los propietarios disfruten de una vida llena de comodidades, bienestar y servicios. Los espacios comunes están diseñados para fomentar la convivencia y ofrecer momentos de ocio y relajación.

El edificio contará con un **espacio de gimnasio** para mantenerse en forma, un **espacio infantil** interior y exterior para los más pequeños, un **espacio de coworking** para aquellos que necesitan un lugar adecuado para trabajar o estudiar y una **sala social** con cocina para disfrutar con los amigos y familiares.

Para mayor comodidad, la promoción también dispone de **taquillas inteligentes**, que facilitan la recepción de paquetería y otros envíos de manera segura y eficiente.

Como sabemos que la seguridad es un aspecto importante para todos, hemos diseñado los espacios comunes de manera que sólo se puede acceder desde el interior de la isla, que queda cerrada y privada únicamente por los propietarios.



Espacio para
bicicletas



Coworking



Taquillas
Inteligentes



Sala
Social



Gym



Sala de juegos

03. INTERIORES

Cocinas

Las cocinas de **Nova Atlàntida Residencial** combinan elegancia y funcionalidad para ofrecerte un espacio moderno y cómodo.

Los muebles altos y bajos están acabados en un laminado de alta presión, ofreciendo una resistencia óptima al calor y a los líquidos. El zócalo de 10 cm aporta un diseño integrado con la sala de estar, creando una sensación de continuidad. Los cajones, equipados con frenos y guías de extracción mecánica, garantizan durabilidad y comodidad de uso diario.

El mostrador y el frontal entre muebles altos y bajos serán de porcelánico de la marca **Neolith**. Este material se caracteriza por su resistencia excepcional a las rayadas, a las altas temperaturas y por ser un material impermeable e higiénico.

La cocina incluye un fregadero de acero inoxidable bajo mostrador, de la marca **Franke** o similar, y un grifo cromado de diseño con cabezal telescópico extraíble y brazo giratorio de la marca **Crohe** o similar, que facilitan la limpieza y la preparación de alimentos.

En cuanto a los electrodomésticos, contarás con una placa de inducción, una campana extractora integrada bajo el mueble alto, un horno eléctrico y un microondas integrable, todos de la marca **Balay** o similar. Se instalarán luminarias con **tecnología LED** en el techo y preinstalación de luz bajo los muebles altos, para garantizar una iluminación adecuada en toda la cocina.





Imagen orientativa, no vinculada a la promoción.

Baños

El baño principal está equipado con un mueble de dos cajones de la marca **Visobath** acabado de color madera, con lavamanos integrado que ofrece espacio de almacenamiento y un diseño limpio. El plato de ducha extraplano se complementa con una mampara de vidrio **Duscholux** con tratamiento antical, garantizando una limpieza fácil y duradera y una columna de ducha termostática de la marca **Grohe**.

El baño secundario dispone de una bañera con grifo y barra de ducha monomando de **Grohe**. Los lavabos están montados sobre mostrador acabado de color madera, añadiendo un toque de calidez y estilo al espacio. Los grifos cromados de **Grohe**, con mecanismo monomando y aireador economizador de caudal, aseguran un uso eficiente del agua, al igual que los inodoros de porcelana vitrificada con tapa de caída amortiguada de **Duravit**, con doble descarga.

Los espejos de luna incolora y las **luminarias LED** en el techo completan el diseño, proporcionando una iluminación óptima y una sensación de amplitud.

Las paredes de los baños se revestirán hasta el falso techo con baldosa cerámica rectificada de la marca **Pamesa** de 30 x 90 cm o similar. Una de las paredes del espacio de la ducha y de la bañera se destacará con una pieza cerámica con textura y tonos a juego, añadiendo un toque distintivo y moderno. Para mantener la coherencia en el diseño, se ha seleccionado un pavimento cerámico rectificado del mismo tono, de la marca **Pamesa** de 60 x 60 cm, que proporciona una superficie resistente y fácil de mantener.

Terrazas y Solárium

El pavimento utilizado será de la marca **Pamesa** con piezas de 60 x 60 cm que cumplen con las propiedades antideslizantes y anti helada necesarias para los espacios exteriores. Esto garantiza una integración visual y una resistencia óptima a las condiciones climáticas.

Para tu comodidad, las terrazas incluyen iluminación y un enchufe exterior, permitiéndote disfrutar de estos espacios tanto de día como de noche. En las terrazas de las plantas bajas, áticos y solárium, habrá un punto de agua y previsión de toldos eléctricos en áticos y plantas bajas.

Tabiques y falsos techos

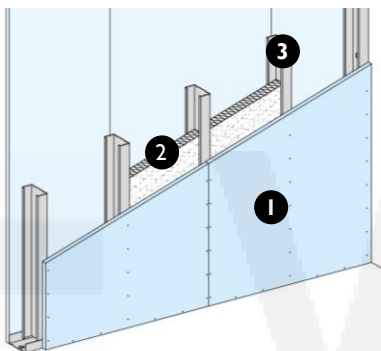
Las divisiones interiores de las viviendas en **Nova Atlàntida Residencial** se configuran mediante una estructura de acero galvanizado, con un núcleo interior de aislamiento térmico y acústico, y un acabado con placas de yeso laminado en ambas caras, garantizando un excelente aislamiento acústico y térmico. En las zonas húmedas, se utiliza una placa exterior antihumedad para asegurar una mayor durabilidad.

Los falsos techos, presentes en toda la vivienda, se realizan también con placas de yeso laminado y aislamiento.

En donde se coloque la máquina interior de clima, el falso techo será de lamas registrables para permitir un mejor acceso para su mantenimiento.

División entre viviendas

1. Placa de yeso laminado
2. Aislamiento Acústico
3. Estructura de acero



Pavimentos

El pavimento general de las viviendas será de parquet laminado AC4, antihumedad, de la marca **Quick Step** o similar.

Este tipo de pavimento ofrece una mejor protección frente al desgaste gracias a sus propiedades antiestáticas y a su alta resistencia a las rayadas e impactos. Las láminas anchas del parquet, combinadas con una lámina anti-impacto, ofrecen un acabado estético y funcional óptimo.

Los zócalos serán de DM hidrófugos, lacados en blanco, que armonizan perfectamente con el parquet y añaden un toque de elegancia al interior de la vivienda. Las paredes se revestirán con pintura plástica lisa, aportando un acabado limpio y moderno.



Imagen orientativa, no vinculada a la promoción.

Carpintería interior

En **Nova Atlàntida Residencial**, cada detalle está pensado para ofrecerte el máximo confort y seguridad. La puerta de acceso a la vivienda será blindada, lacada en blanco, y equipada con una cerradura de seguridad anti-bumping, así como con una llave amaestrada que te permitirá acceder a todas las zonas comunes con una única llave. Las puertas interiores, también lacadas en blanco, cuentan con un sistema de microventilación que garantiza la renovación del aire sin comprometer el aislamiento acústico. Además, disponen de manijas y herrajes en cromo mate, y topes para evitar daños en las paredes.

Los armarios empotrados en las habitaciones principales son modulares y lacados en blanco, con interiores completamente forrados en melamina texturizada. Estos armarios ofrecen un espacio de almacenamiento óptimo, con estante y barra para colgar, todo pensado para facilitar tu comodidad y mantener el orden en tu casa.

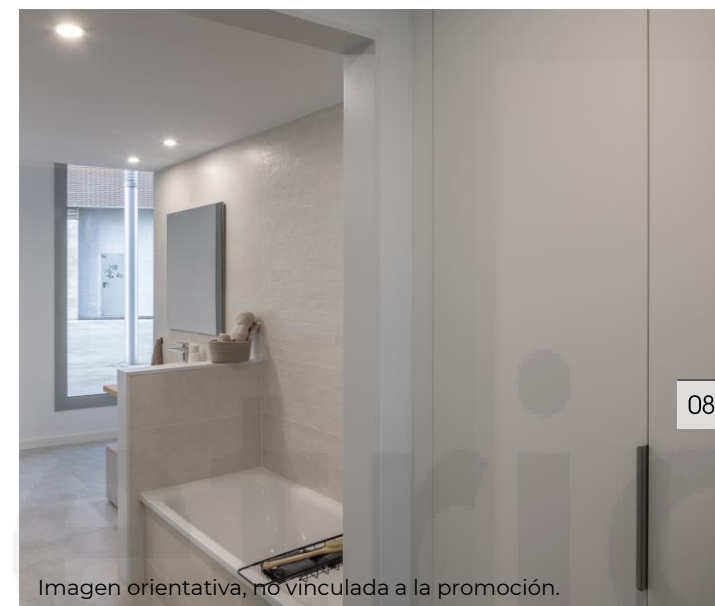


Imagen orientativa, no vinculada a la promoción.

04. INSTALACION & TECNOLOGÍA



Imagen orientativa, no vinculada a la promoción.

Climatización y Calefacción

En **Nova Atlàntida Residencial**, hemos diseñado un sistema de climatización y calefacción para garantizarte el máximo confort durante todo el año.

Las viviendas cuentan con un sistema de aerotermia de la marca Samsung, Panasonic, Vaillant o similar, que proporciona tanto aire frío como caliente a través de una canalización de aire por conductos, asegurando una distribución eficiente de la temperatura en todas las estancias.

Para un mejor confort durante los meses más fríos, el mismo equipo de aerotermia suministra calefacción mediante suelo radiante de baja temperatura y baja inercia térmica. Este sistema distribuye homogéneamente el calor, haciéndolo aún más eficiente y aumentando el confort de tu hogar. La regulación de la temperatura se realiza mediante termostato digital programable, que te permitirá ajustar el clima de tu vivienda según tus necesidades personales.

Además, la tecnología de la aerotermia, basada en energía renovable, garantiza un alto rendimiento con un consumo eléctrico mínimo para la producción de aire acondicionado, calefacción y agua caliente sanitaria (ACS). Esto asegura una elevada eficiencia energética, permitiéndote disfrutar de un confort óptimo en tu hogar con un impacto ambiental mínimo.

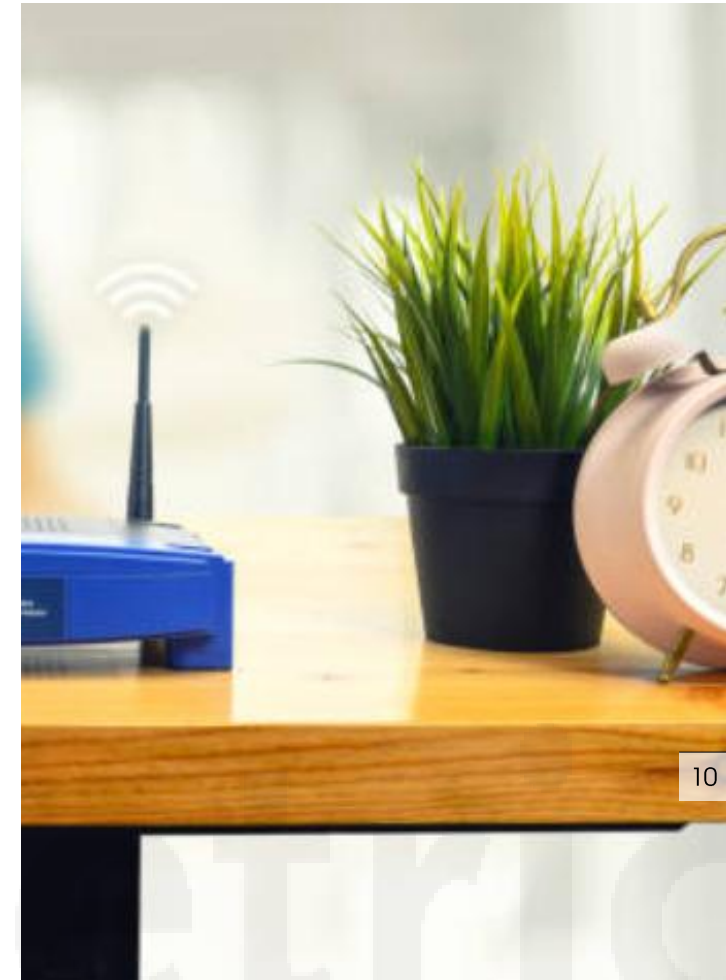
Electricidad y Telecomunicaciones

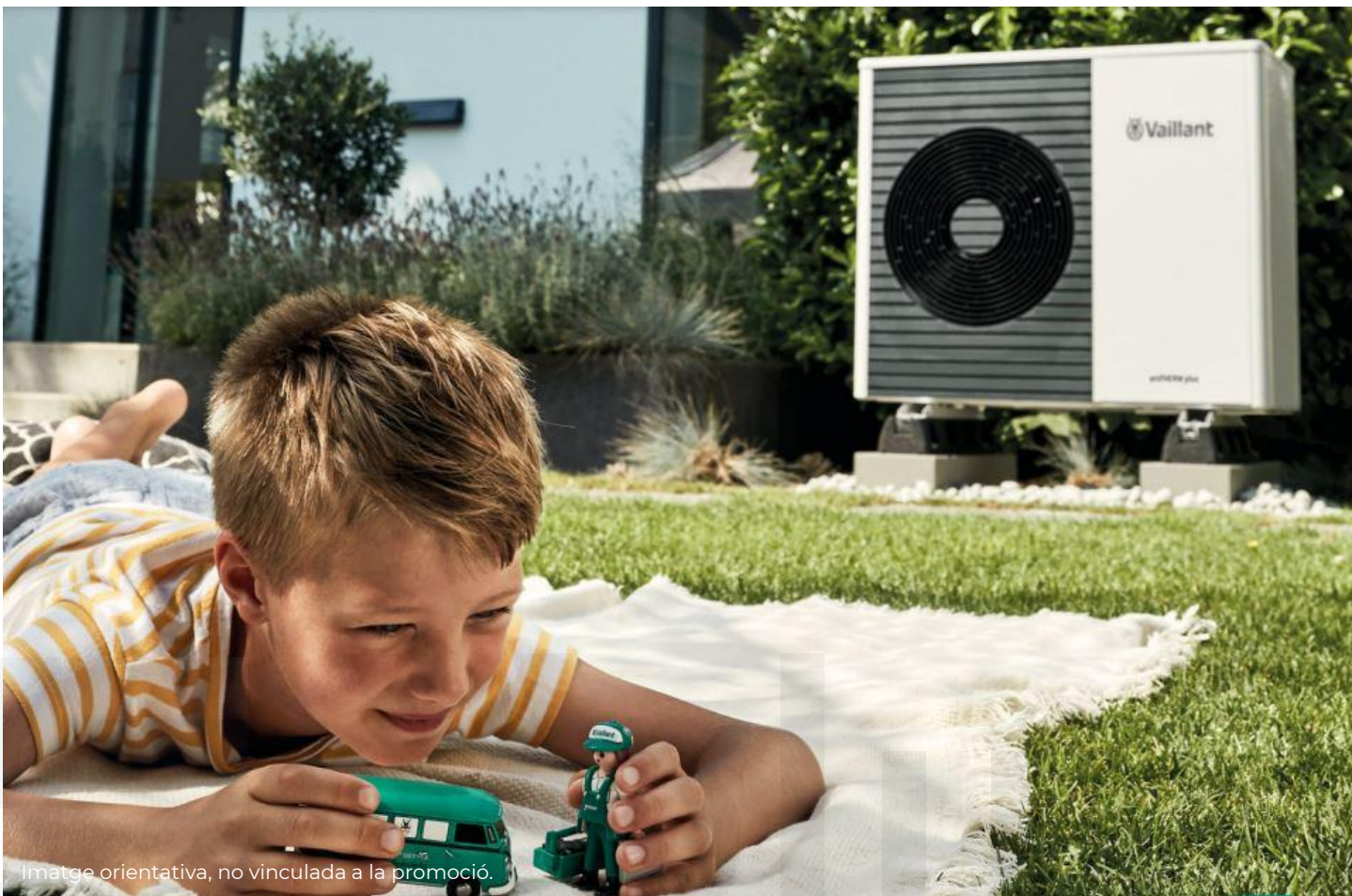
En **Nova Atlántida Residencial**, aseguramos que cada vivienda está equipada con una instalación eléctrica funcional y segura, diseñada según la normativa vigente. Cada estancia contará con puntos de luz y enchufes adecuados a su superficie, garantizando la máxima funcionalidad y confort. Los mecanismos serán de la marca **Schneider** o similar, de color blanco para que se integre perfectamente con las paredes y cualquier decoración.

En cuanto a las telecomunicaciones, cada vivienda estará equipada con tomas de TV, teléfono y datos en la sala y dormitorios, asegurando una conexión óptima a todo el hogar. Además, el edificio contará con una antena colectiva para la recepción de los sistemas actuales de telecomunicaciones. El sistema de vídeo portero de última generación de **Niessen** o similar, permitirá el control de acceso, asegurando la tranquilidad de los residentes.

Ventilación

Sistema avanzado de ventilación para la renovación del aire interior, cumpliendo con los requisitos del Código Técnico de la Edificación (CTE). Este sistema de ventilación mecánica constante asegura ambientes más saludables, renovando el aire interior, eliminando eficazmente virus y bacterias, y mejorando así la calidad del aire que respiras en tu casa.





Imatge orientativa, no vinculada a la promoció.

Lampistería y Saneamiento

Cada vivienda dispone de puntos de agua fría y caliente en las zonas húmedas, incluyendo la posibilidad de que lavadoras y lavavajillas sean bitérmicos. Además, se prevé un punto de agua para el riego y limpieza en las terrazas de las plantas bajas, áticos y solárium, garantizando así la comodidad y funcionalidad de los espacios exteriores.

El [sistema de aerotermia](#), con acumulador proporciona agua caliente sanitaria (ACS), asegurando que las necesidades de cada vivienda estén siempre cubiertas con un bajo consumo energético. Cada vivienda contará con llaves de corte generales y llaves de corte independientes para cada habitación húmeda, garantizando así un mantenimiento sencillo y seguro.

La recogida y evacuación de aguas residuales y de lluvia se hará mediante tuberías de PVC insonorizadas, minimizando el ruido y garantizando un ambiente tranquilo. La instalación de evacuación gestionará separadamente las aguas residuales y las pluviales, asegurando una gestión óptima y respetuosa con el medio ambiente.

05. SOSTENIBILIDAD Y EFICIENCIA

En **Nova Atlàntida Residencial**, entendemos la importancia de preservar el medio ambiente y hemos integrado múltiples medidas de sostenibilidad para asegurar que nuestro proyecto no sólo cumpla con los estándares normativos, sino que también contribuya positivamente a nuestro entorno.

Esta visión nos ha permitido conseguir la mejor calificación energética, AA, para el edificio.



Nuestros Objetivos de Sostenibilidad

Reducción de la Huella de Carbono: Implementamos tecnologías y materiales que minimizan las emisiones de CO2 durante el proceso de construcción y durante la vida útil del edificio

- ✓ **Eficiencia Energética:** Nuestros diseños optimizan el uso de la energía, garantizando que las viviendas sean confortables y económicas de mantener.
- ✓ **Conservación del Agua:** Hemos adoptado soluciones que maximizan la eficiencia en el uso del agua, contribuyendo a su conservación.
- ✓ **Materiales Sostenibles:** Utilizamos materiales con un bajo impacto ambiental, garantizando a la vez durabilidad y confort para los residentes.
- ✓ **Promoción de un Entorno Saludable:** La calidad del aire interior y los espacios verdes comunitarios están diseñados para mejorar el bienestar de los residentes.



Medidas de sostenibilidad



Hemos aplicado **medidas de diseño** contemplando el ahorro energético.



Las fachadas, cubiertas y suelos están diseñados con **aislamientos** que permiten reducir la necesidad de climatización.



Sistema de ventilación interior de baños y lavaderos mediante **ventiladores de bajo consumo**.



Utilizamos un **sistema de aerotermia** para la calefacción, climatización y producción de agua caliente sanitaria (ACS), que es altamente eficiente y reduce el consumo energético



Carpinterías de aluminio con **rotura de puente térmico y microventilación**, amueblamiento a base de **doble vidrio** con cámara de aire interior y vidrio bajo emisivo. Persianas de aluminio con aislamiento térmico en su interior y en la caja de persiana.



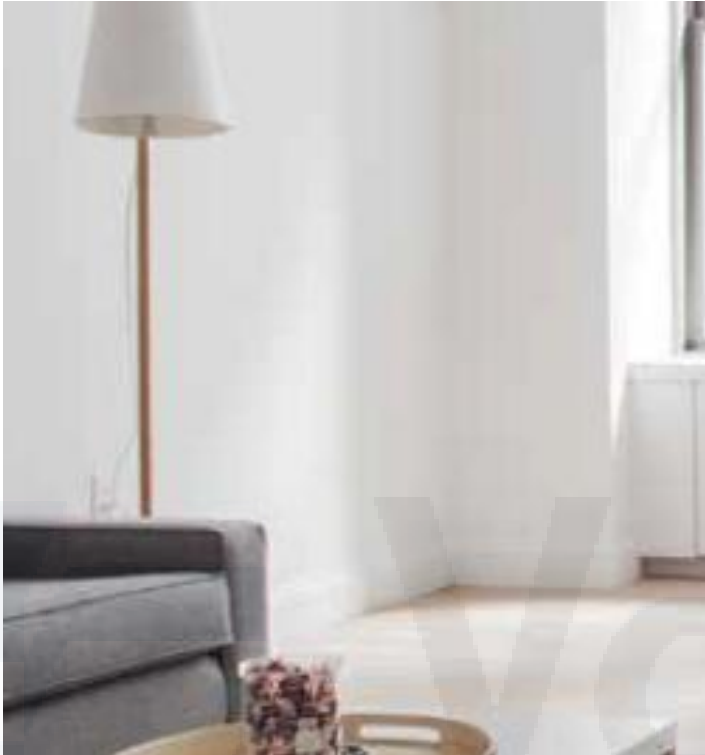
Grifos y sanitarios de bajo consumo, que disminuyen el consumo y contribuyen a la conservación de los recursos hídricos.



Los espacios exteriores están diseñados con **zonas verdes** que mejoran la calidad del aire y ofrecen un entorno saludable para los residentes



Iluminación de bajo consumo con tecnología LED y detectores de presencia en las zonas comunitarias.



06. A TU GUSTO

En **Nova Atlántida Residencial**, queremos que tu hogar refleje tu personalidad y estilo único. Por ello, ofrecemos varias opciones de personalización para que puedas adaptar los acabados de tu vivienda según tus gustos y necesidades.

- ✓ Colores de los **muebles** de la cocina
- ✓ Colores del **mostrador** de la cocina
- ✓ Colores del **horno y microondas**
- ✓ Colores del **pavimento** de parquet laminado
- ✓ Pack Confort en la **cocina**
- ✓ Pack Confort en el **baño**

¡Me gusta el mueble de color madera para la cocina!

Combina perfectamente con las paredes

¡Perfecto! ¡Así dará un toque acogedor!

Este parquet laminado es muy elegante

Yo quiero el pack Confort en la cocina!

¡Suena genial! A mí también me gusta esta opción





Nova Atlàntida
r e s i d e n c i a l

Carrer Molí d'en Saborit 2

08500 Vic

M (+34) 662 34 90 21

BY



Volumetric

Carrer d'En Palau, 8 - 10

08301 Mataró

T (+34) 937 55 44 44