



Vivir entre dos mares,
sentirlos cada día

RESIDENCIAL EL BRISAMAR
VIVIENDAS EXCLUSIVAS EN
LA MANGA DEL MAR MENOR

Km 3 – Cala del Pino · Entre dos mares

¿ QUIENES SOMOS ?

Una agencia inmobiliaria con experiencia en el sector de la compra-venta y alquileres teniendo una sólida implantación en el mercado, con cartera de inmuebles y clientes . Ofrecemos todos los servicios relacionados con la vivienda, encontrando el hogar de tus sueños, adquiriendo la posibilidad de gestionar tu venta o alquiler, de particular a particular, acompañándote de la mano desde la redacción de la reserva o el contrato de arras hasta la entrega de llaves en Notaría, nos encargamos de todo. A DEMÁS, VALORAMOS TU CASA. Te ayudamos con la financiación que buscas y que se adapte a tus necesidades con cualquier banco. Gestionamos seguros de protección de pagos para tu inquilino, y seguros de hogar al mejor precio. Somos una empresa multifuncional que presta todos los servicios relacionados con el sector inmobiliario. ¡Déjanos hacer de tu hogar, tu Oasys!

Gestión inmobiliaria
622824931

¡Concede vida a la morada de tus anhelos!

OASYShome
INMOBILIARIA

622824931

Moldeamos la casa de tus sueños

- Gestión inmobiliaria
- Reformas
- Gestión de impuestos
- Gestión de documentación

HOGARES DE FUTURO

OASYShome
INMOBILIARIA



LA MANGA DEL MAR MENOR – KM 3 JUNTO A CALA DEL PINO

- Entorno privilegiado entre el Mediterráneo y el Mar Menor
- Acceso directo por autovía RM-12
- Zona consolidada con servicios, restauración y ocio
- Cercanía a Cabo de Palos y Parque Natural de Calblanque

MEMORIA DE CALIDADES

ALBAÑILERÍA

- Distribución interior compuesta por tabiquería seca de panel de yeso laminado o similar con aislamiento de lana en su interior según exigencias del CTE. Placa hidrófugas en zonas húmedas.

CARPINTERÍA EXTERIOR

- Carpintería de PVC aislante color blanco o aluminio con rotura de puente térmico con vidrio aislante con cámara tipo Climalit. Persianas enrollables en huecos exteriores según casos.

CARPINTERÍA INTERIOR

- Puertas de paso de tablero de DM, lacadas en blanco y tapajuntas de las mismas características.
- Armarios empotrados de suelo a techo con hojas enteras correderas o abatibles, chapadas a juego con las puertas de paso.
- En puertas de acceso a vivienda independientes; puerta acorazada con estructura y premarco de acero, bisagras antipalanca, cerradura al canto de tres puntos, pomo y mirilla.



MEMORIA DE CALIDADES

SOLADOS Y ALICATADOS

- Pavimento cerámico de imitación madera y entonando con los alicatados. Alicatados cerámicos en baños y cocina entonando con el solado. En porches solado cerámico antideslizante resistente a la intemperie.

TECHOS Y PINTURAS

- Falsos techos continuos de panel de yeso laminado en cocina y baños, así como en aquellos puntos que sea necesario por cuestiones técnicas. Pintura lisa plastificada color blanco en paramentos verticales y horizontales.

INSTALACIÓN ELECTRICA Y DE COMUNICACIÓN

- Todos los circuitos, dotaciones, sistemas de protección y control, tomas de TV, red de voz y datos según normativa vigente. Instalación para grado de electrificación conforme al REBT. Enchufes y puntos de luz en terrazas y porches. Mecanismos marca Niessen o similar.



MEMORIA DE CALIDADES



FONTANERIA Y SANITARIOS

- Canalizaciones de agua fría y caliente según normativa vigente de aplicación con tubería PPR o similar. Llaves de corte a la entrada de cada cuarto húmedo y llaves de escuadra en cada aparato. Bajantes y conducciones de desagüe en PVC. Red de aguas pluviales y fecales. Aparatos sanitarios de porcelana vitrificada de marca Roca o similar en color blanco. Inodoros con cisterna de doble descarga. Griferías tipo monomando, con perlizador para ahorro de consumo de agua.

COCINAS

- Producción de ACS conforme a Normativa vigente CTE .Instalación de lavadora y lavavajillas preparada para equipos bitérmicos, con toma de agua roscada, acoplamiento rápido y desagüe. OPCIONAL . Cocina amueblada con muebles bajos y altos, con tiradores decorados a juego y encimera tipo Compac o similar. Cocina equipada con electrodomésticos compuesta por vitrocerámica, horno eléctrico, campana, frigorífico, lavadora, lavavajillas y microondas. Fregadero de un seno de acero inoxidable, platera de PVC.

MEMORIA DE CALIDADES



CLIMATIZACION

- Instalación de preinstalación de climatización para bomba de calor de aire frío/calor.

LUCES. OPCIONAL

- Según plano de luces. Foco empotrable LED fabricado en aluminio en color blanco o niquel diámetro aprox. 9 cm GU10 o similar con bombilla incluida 10.000 horas de duración aprox (10 años), según planos.

EQUIPAMIENTO

- Sistema general de ventilación en toda la vivienda (cuartos húmedos)



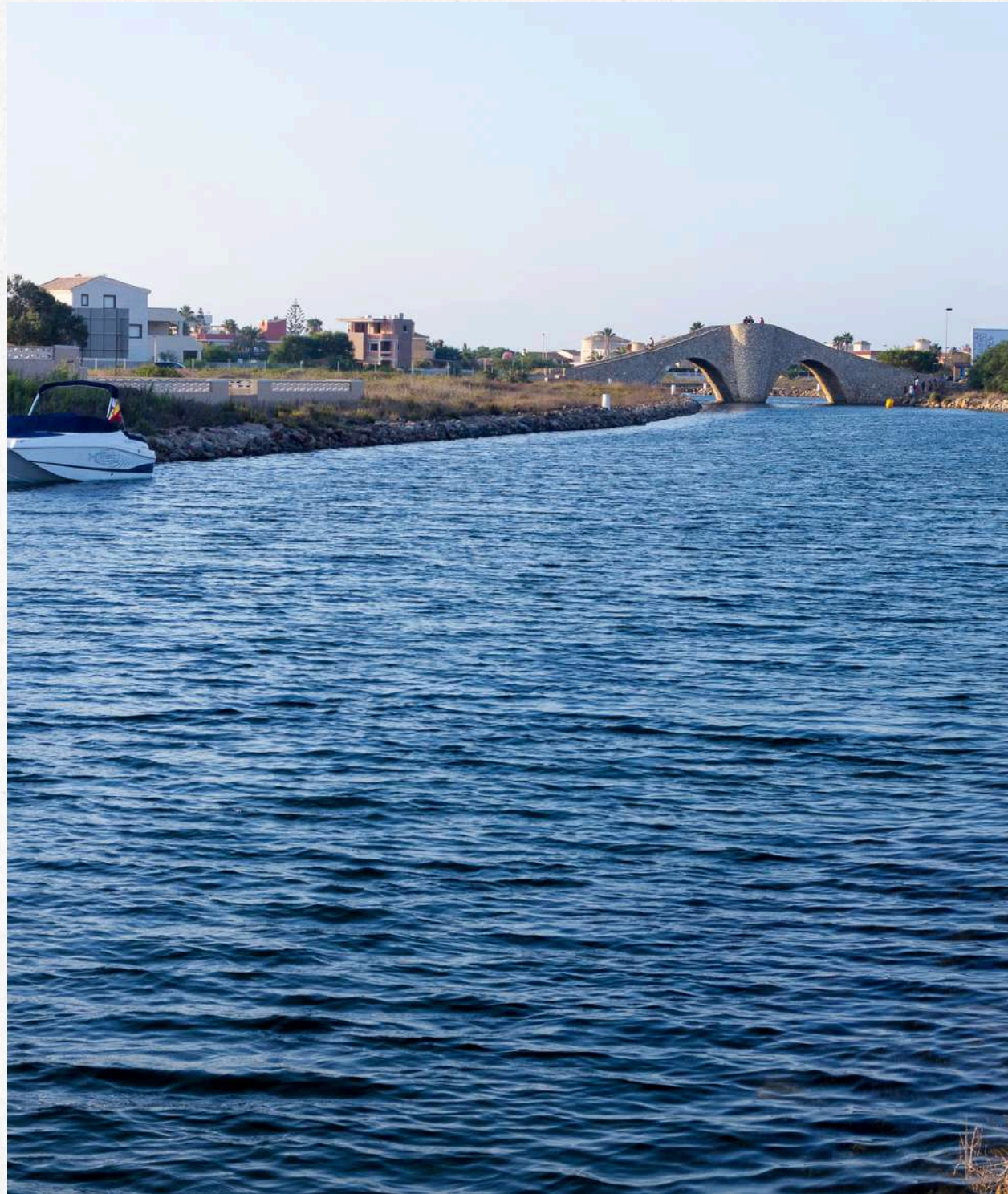
MEMORIA DE CALIDADES

OPCIONES DE PERSONALIZACION SIN COSTE

- BAÑOS: Se podrá elegir entre varias combinaciones de pavimento y alicatados.
- COCINAS: Se podrá elegir entre varias combinaciones de pavimento y alicatados.
- PINTURAS: Se podrá elegir entre varios tonos diferentes.
- SOLADOS: Tarima sintética calidad AC4 incluido rodapié.

La información, perspectivas y documentaciones gráficas que aparecen en los folletos publicitarios son orientativos y están sujetos a modificaciones derivadas del Proyecto y de su construcción. Las marcas y modelos indicados podrán ser sustituidos por otros de similares características en cuanto a precio y calidad, a juicio de la Dirección Facultativa Autorizo a cuantas modificaciones por motivos técnicos puedan producirse por orden de la dirección facultativa

TIPOLOGÍAS DE VIVIENDA



Tipo A y B (1 dormitorio)

- 44,15 m² construidos

Tipo C

- 1 dormitorio: 46,35 m² construidos
- 2 dormitorios: 46,35 m² construidos

VIVIENDA TIPO A



INVERSIONES

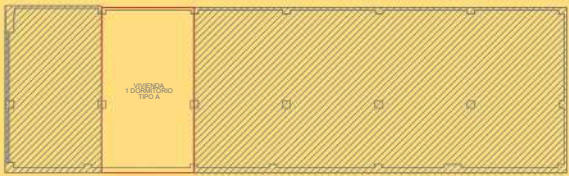
SUPERFICIES UTILES

Estar-comedor-cocina	26,70 m ²
Dormitorio	9,25 m ²
Baño	4,15 m ²
Total Sup. Util	40,10 m ²

TOTAL SUP. UTIL 40,10 m²

TOTAL SUP. CONSTRUIDA 44,15 m²

SITUACION EN EDIFICIO



Vivienda tipo A

Las superficies definitivas serán las que resulten de la ejecución de la obra. Las reflejadas en el plano son orientativas y corresponden a superficies útiles.
Este plano muestra el equipamiento de referencia para el tipo de vivienda. El equipamiento de referencia no incluye el equipamiento de cocina ni el jardín.

VIVIENDA TIPO B



INVERSIONES

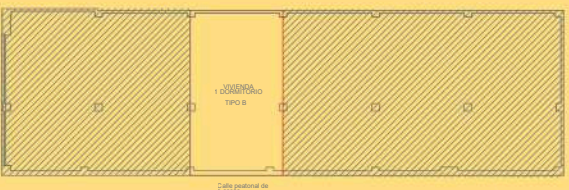
SUPERFICIES UTILES

Estar-comedor-cocina	26,70 m ²
Dormitorio	9,25 m ²
Baño	4,15 m ²
Total Sup. Util	40,10 m ²

TOTAL SUP. UTIL 40,10 m²

TOTAL SUP. CONSTRUIDA 44,15 m²

SITUACION EN EDIFICIO



Vivienda tipo B

Las superficies definitivas serán las que resulten de la ejecución de la obra. Las reflejadas en el plano son orientativas y corresponden a superficies útiles.
Este plano muestra el equipamiento de referencia. El equipamiento real puede variar en función de las especificaciones técnicas y de los materiales.
Las viviendas no incluyen equipamiento de cocina ni aseo.

VIVIENDA TIPO C



INVERSIONES

OPCION 1 DORMITORIO

Estar-comedor-cocina	21,08 m ²
Dormitorio	14,90 m ²
Baño	4,41 m ²
Total Sup. Util	40,39 m ²

TOTAL SUP. UTIL 40,39 m²

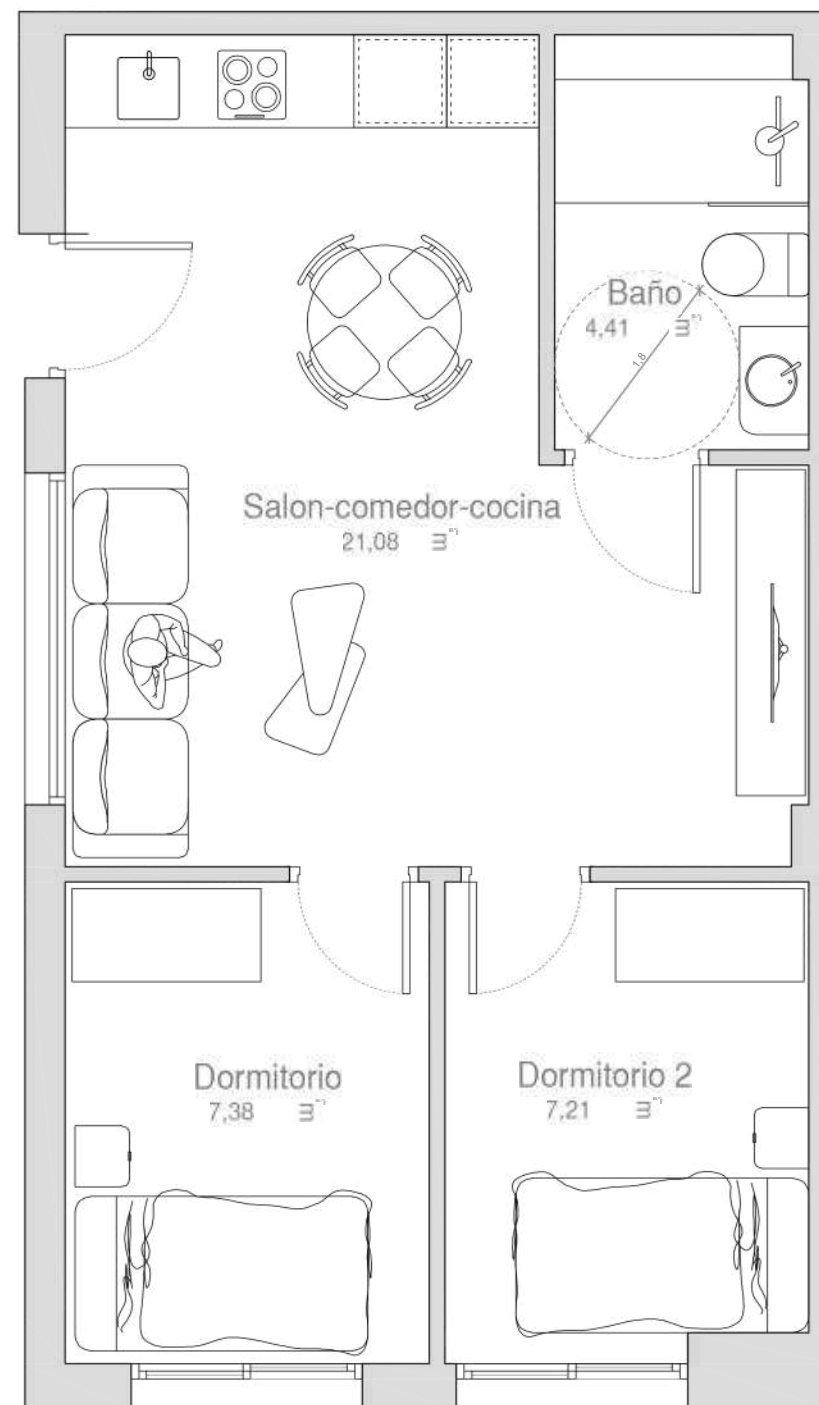
TOTAL SUP. CONSTRUIDA 46,35 m²

OPCION 2 DORMITORIOS

Estar-comedor-cocina	21,08 m ²
Dormitorio	7,38 m ²
Dormitorio	7,21 m ²
Baño	4,41 m ²
Total Sup. Util	40,08 m ²

TOTAL SUP. UTIL 40,08 m²

TOTAL SUP. CONSTRUIDA 46,35 m²



VIVIENDA TIPO C 2 dormitorios

Escala Grafica :



Este documento tiene carácter de información comercial, sujeto a modificaciones por necesidades de obra, obtención de Licencia o aquellas que pueda estimar en su momento la Dirección Facultativa, no siendo vinculante desde el punto de vista contractual.

Las superficies definitivas serán las que resulten de la ejecución de la obra. Las reflejadas en el plano son orientativas y corresponden a superficies útiles.

RESIDENCIAL BRISAMAR





CONTACTO

Web

www.oasyshome.es

Email

oasyshome@gmail.com

Teléfono

622 82 49 31

