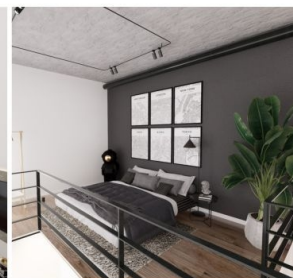
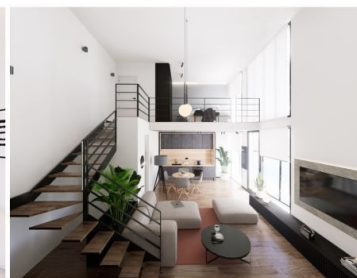


6 lofts en un barrio chic de Alicante

# LOFTS AGUILERA

Calle Enriqueta Elizaicín 2, Alicante



## PRECIOS

Loft A	84 m <sup>2</sup>	319.900 €
Loft B	84 m <sup>2</sup>	298.900 €
Loft C	83 m <sup>2</sup>	289.900 €
Loft D	76 m <sup>2</sup>	269.900 €
Loft E	74 m <sup>2</sup>	259.900 €
Loft F	75 m <sup>2</sup>	249.900 €

Espaciosos apartamentos tipo loft de doble altura en el exclusivo distrito de Benalúa, Alicante. En un edificio moderno con piscina y plazas de aparcamiento, cerca de la costa, playas, el Palacio de Justicia, la estación de Renfe y centros comerciales como El Corte Inglés. Excelente inversión para una vida plena en la Costa Blanca. Cada loft cuenta con comodidades modernas, un diseño vanguardista y una terraza, ofreciendo una oportunidad única en el creciente mercado inmobiliario de Alicante.

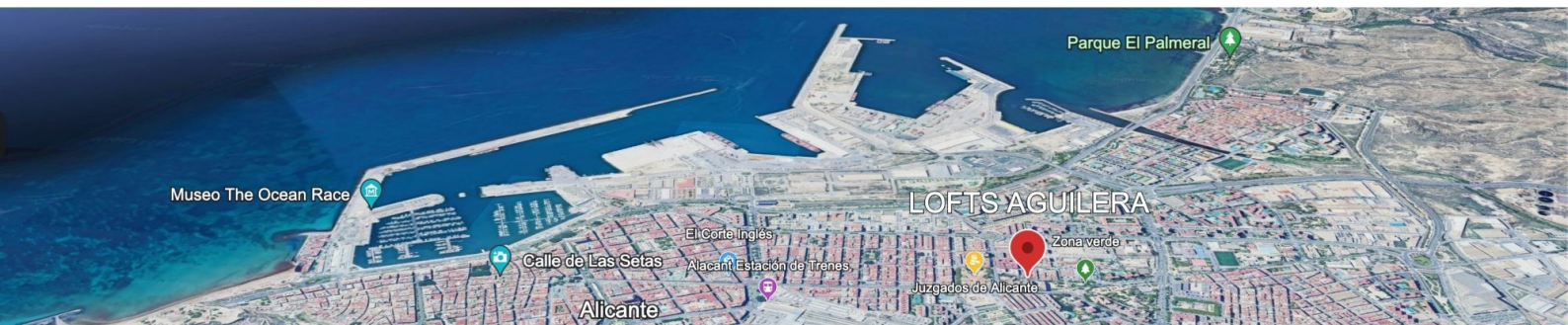
## FACHADA



6 lofts en un barrio chic de Alicante

# LOFTS AGUILERA

Calle Enriqueta Elizaicín 2, Alicante



Planta Baja



Planta Primera

