

TORRE DE FLORIPES

CASAPLATA – CÁCERES



PROMOCACERES, S.L.

**Comercializa
en exclusiva:**





TORRE DE FLORIPES

UN EDIFICIO DE LEYENDA

Por su diseño:

Torre de Floripes ofrece **los mejores equipamientos y comodidades**, con un diseño exquisito y singular. Cuidado hasta el más mínimo detalle, alberga **14 viviendas únicas y novedosas** de **3 dormitorios**, todas con **garaje y trastero**.



Por sus espacios:

El proyecto cuenta con magníficos espacios para el entretenimiento y la diversión: Amplísimas **terrazas y jardines, piscina y un gran parque público al lado del edificio**.

Por su entorno:

Ubicado en Casa Plata, Torre de Floripes se encuentra en **una zona única, de las mejor valoradas en Cáceres**.

Al lado del centro y de las estaciones de Autobús, Tren, Policía Nacional, Pabellón Multiusos, Colegios, el Hospital San Pedro de Alcántara, Juzgados y comercios como Mercadona, Spar, etc.

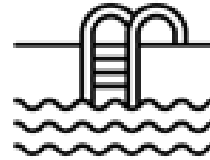
Por sus conexiones:

Perfectamente enlazado **con el centro y la nueva Ronda sur** de Cáceres, tanto en coche como en transporte público.



TORRE DE FLORIPES - CASA PLATA

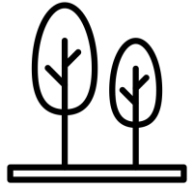
UN EDIFICIO DE LEYENDA



PISCINA



TERRAZAS



JARDINES



GARAJE



TRASTERO



EDIFICIO SOSTENIBLE



EXCELENTE
CALIDADES



DOMOTICA



EXCELENTE UBICACIÓN



ZONA DE ALTO VALOR



TORRE DE FLORIPES - CASA PLATA

MAGNÍFICAS TERRAZAS Y JARDINES

Diseñado para una vida al aire libre, **Torre de Floripes** cuenta con **excelentes espacios abiertos en todas las viviendas**, para disfrutar tanto los días de sol como las noches de verano.





TORRE DE FLORIPES - CASA PLATA

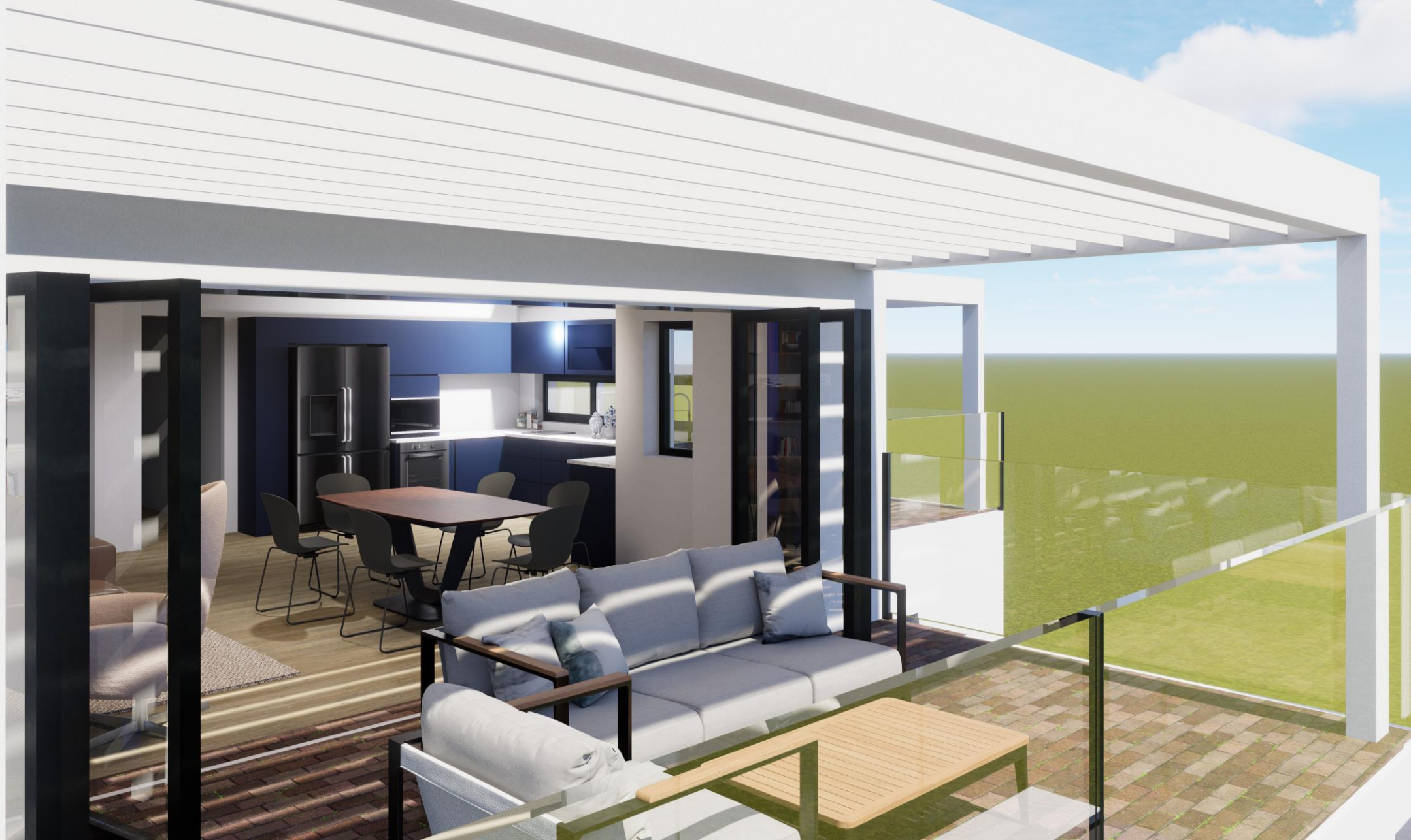
DETALLES EXCLUSIVOS

- Torre de Floripes ofrece **14 Viviendas singulares**, diseñadas con espacios abiertos y salones especialmente amplios que ofrecen **la máxima iluminación y comodidad**.
- **Calidades del más alto nivel** que combinan durabilidad y sofisticación.
- **Domótica** integrada para el confort de los usuarios











TORRE DE FLORIPES - CASA PLATA

SOSTENIBILIDAD Y EFICIENCIA

CALIFICACION ENERGÉTICA “A”

Torre de Floripes cuenta con Calificación Energética tipo A, lo que contribuye enormemente al **ahorro energético y la reducción de emisiones, sin renunciar al confort y las mejores prestaciones**

Gracias a las medidas adoptadas para conseguir esta calificación A y las características constructivas del edificio, se consigue una **reducción significativa de la demanda energética** de calefacción, refrigeración y agua caliente sanitaria.

Todo ello se obtiene con la adopción de las siguientes medidas:

- **Aislamiento de alta calidad** en fachadas y cubiertas.
- **Instalaciones de calefacción, refrigeración y agua caliente mediante** sistemas eficientes de energía a través de **AEROTERMIA**
- **Suelo radiante - refrescante:** sistema de climatización invisible y limpio, mediante un sistema tubular colocado bajo el suelo, que dota a la vivienda de calefacción en invierno y refrigeración en verano.
- **Domótica integrada**
- **Carpinterías exteriores de aluminio.**



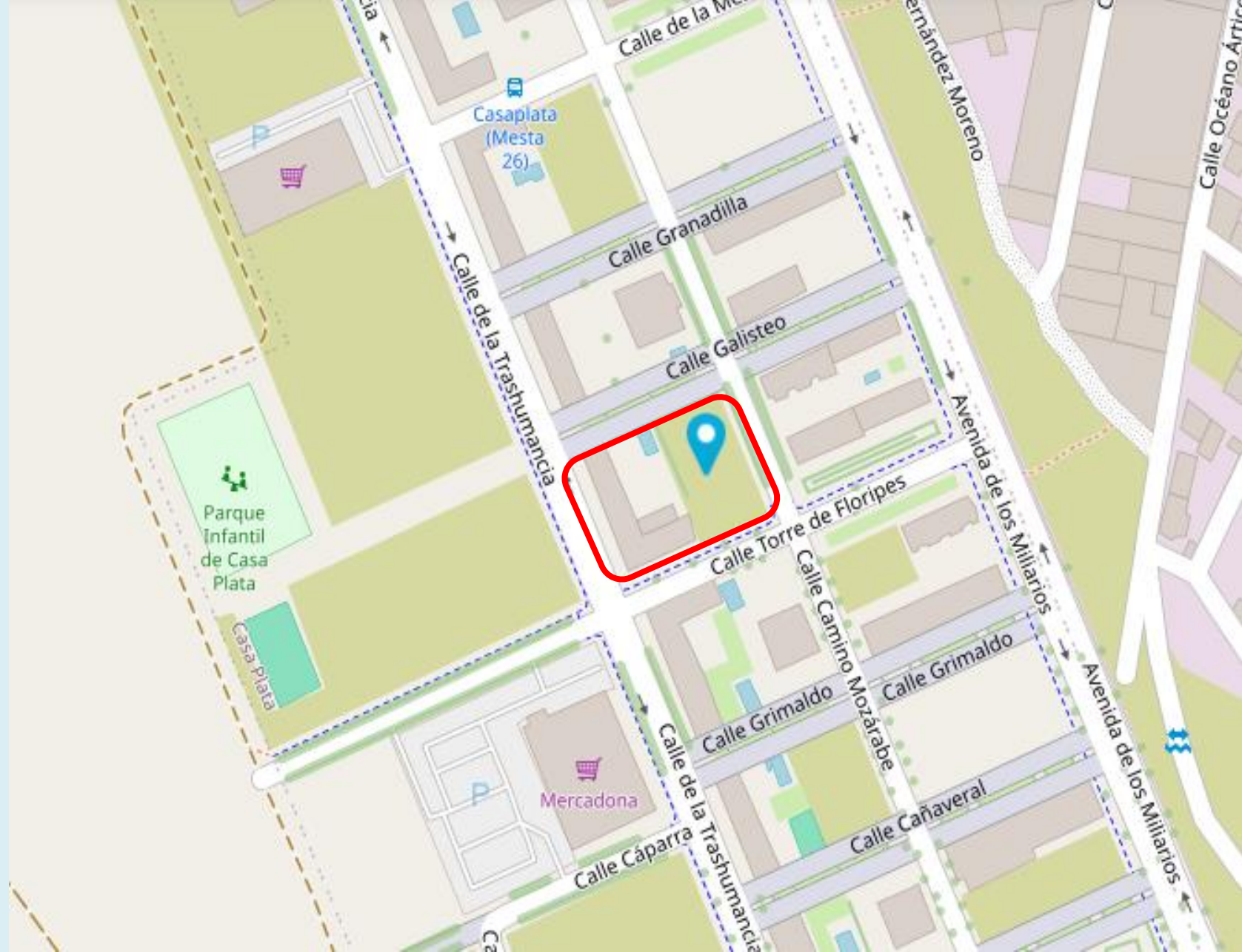


TORRE DE FLORIPES - CASA PLATA

ENTORNO ÚNICO

El edificio Torre de Floripes se ubica en Casaplata, una de las zonas residenciales más codiciadas de Cáceres, debido a las siguientes razones:

- Se trata de una **zona de reciente desarrollo** pero **plenamente consolidada**.
- Se caracteriza por un **urbanismo cuidado**, con **amplias zonas verdes** y **edificaciones respetuosas** con el entorno.
- Está **dotada de todos los servicios e infraestructuras** necesarias.
- Cuenta con **abundante presencia de comercios**, como Mercadona y SPAR entre otros.







TORRE DE FLORIPES - CASA PLATA

VISTAS ENVIDIABLES

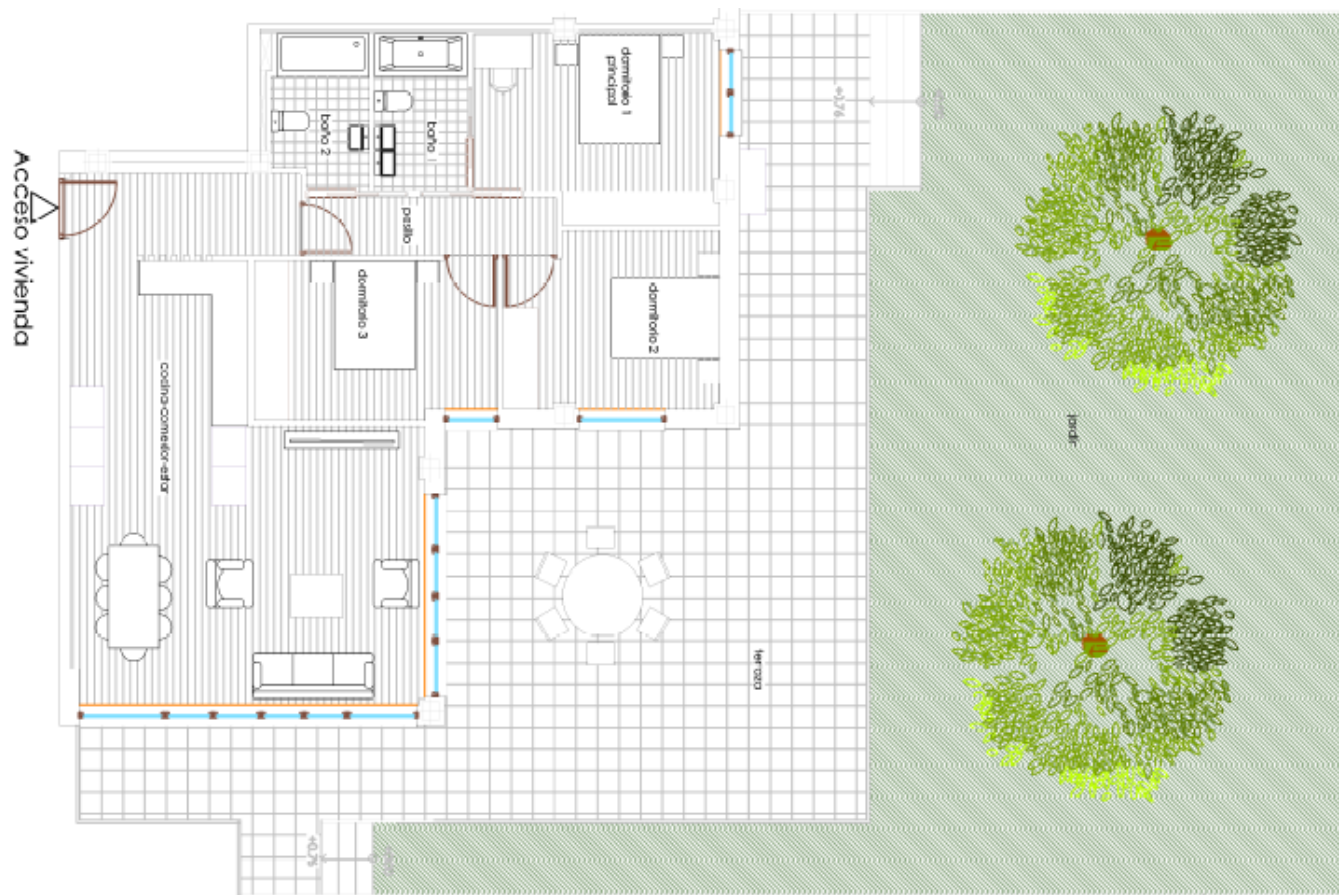
Desde su vivienda en **Torre de Floripes** podrá disfrutar de unas excelentes vistas a la Montaña y los llanos de Cáceres.



TORRE DE FLORIPES - CASA PLATA

CASA PLATA - CÁCERES

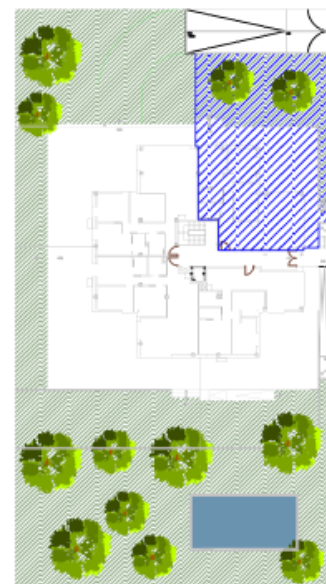
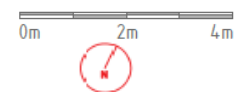
VIVIENDA Bajo - A



PLANTA BAJA - Noreste

VIVIENDAS	Bajo - A
SUPERFICIE CONSTRUIDA TOTAL	107,71 m ²
SUPERFICIE ÚTIL TOTAL	95,43 m ²
SALÓN-COMEDOR-COCINA	45,75 m ²
PASILLO DISTRIBUIDOR	4,48 m ²
DORMITORIO PRINCIPAL	13,29 m ²
BAÑO EN SUITE	4,28 m ²
BAÑO	4,33 m ²
DORMITORIO DOS	11,6 m ²
DORMITORIO TRES	11,7 m ²
PARCELA PROPIA	217 m ²

Escala plano 1/100



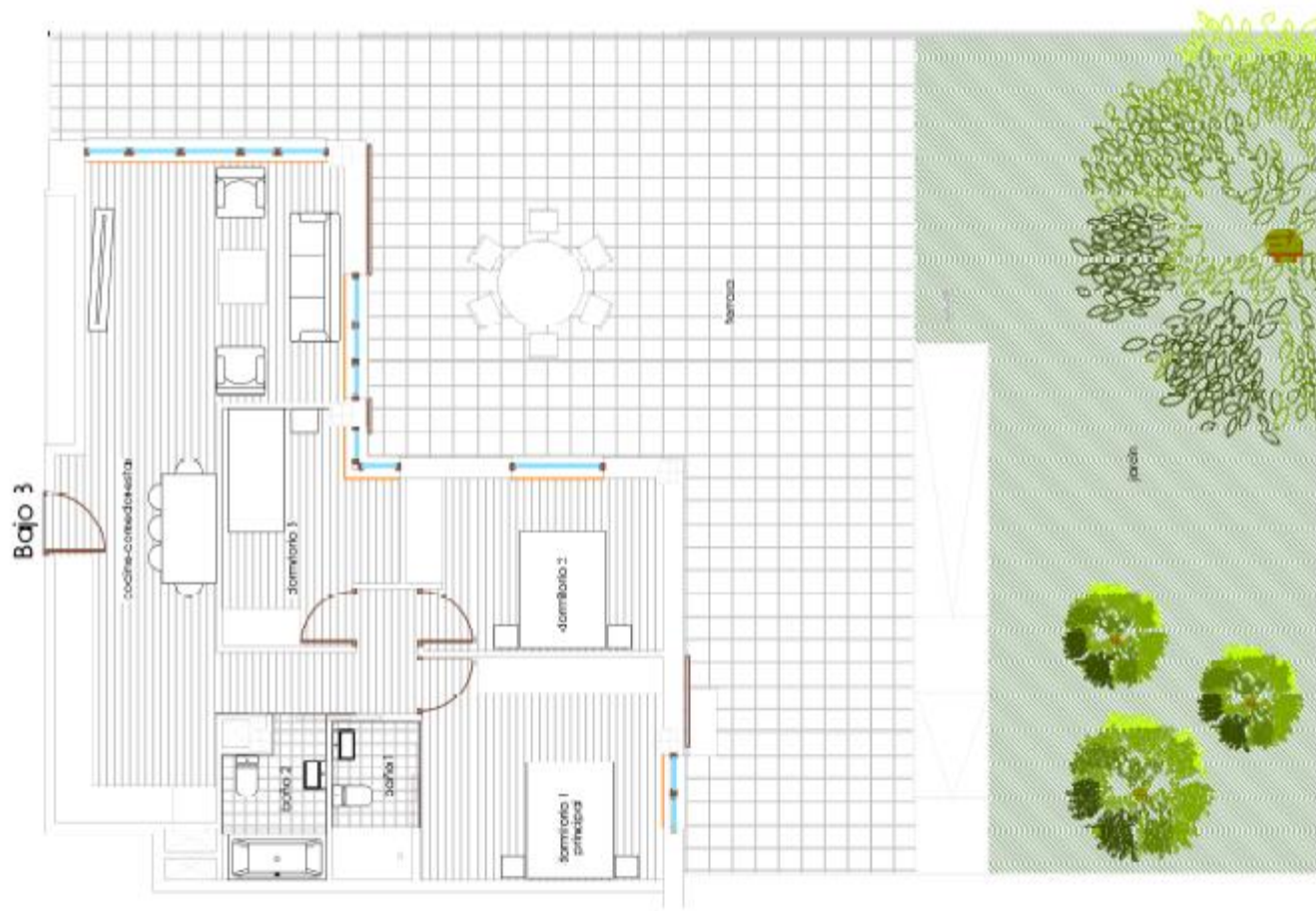
LOCALIZACIÓN EN EL EDIFICIO



TORRE DE FLORIPES - CASA PLATA

CASA PLATA - CÁCERES

VIVIENDA Bajo - B



PLANTA BAJA - Sureste

VIVIENDAS	Bajo - B
SUPERFICIE CONSTRUIDA TOTAL	93,66 m ²
SUPERFICIE ÚTIL TOTAL	81,49 m ²
SALÓN-COMEDOR-COCINA	39,07 m ²
DORMITORIO PRINCIPAL	14,26 m ²
BAÑO EN SUITE	3,38 m ²
BAÑO	3,95 m ²
DORMITORIO DOS	9,42 m ²
DORMITORIO TRES	11,41 m ²
PARCELA PROPIA	183,9 m ²

Escala plano 1/100

0m 2m 4m



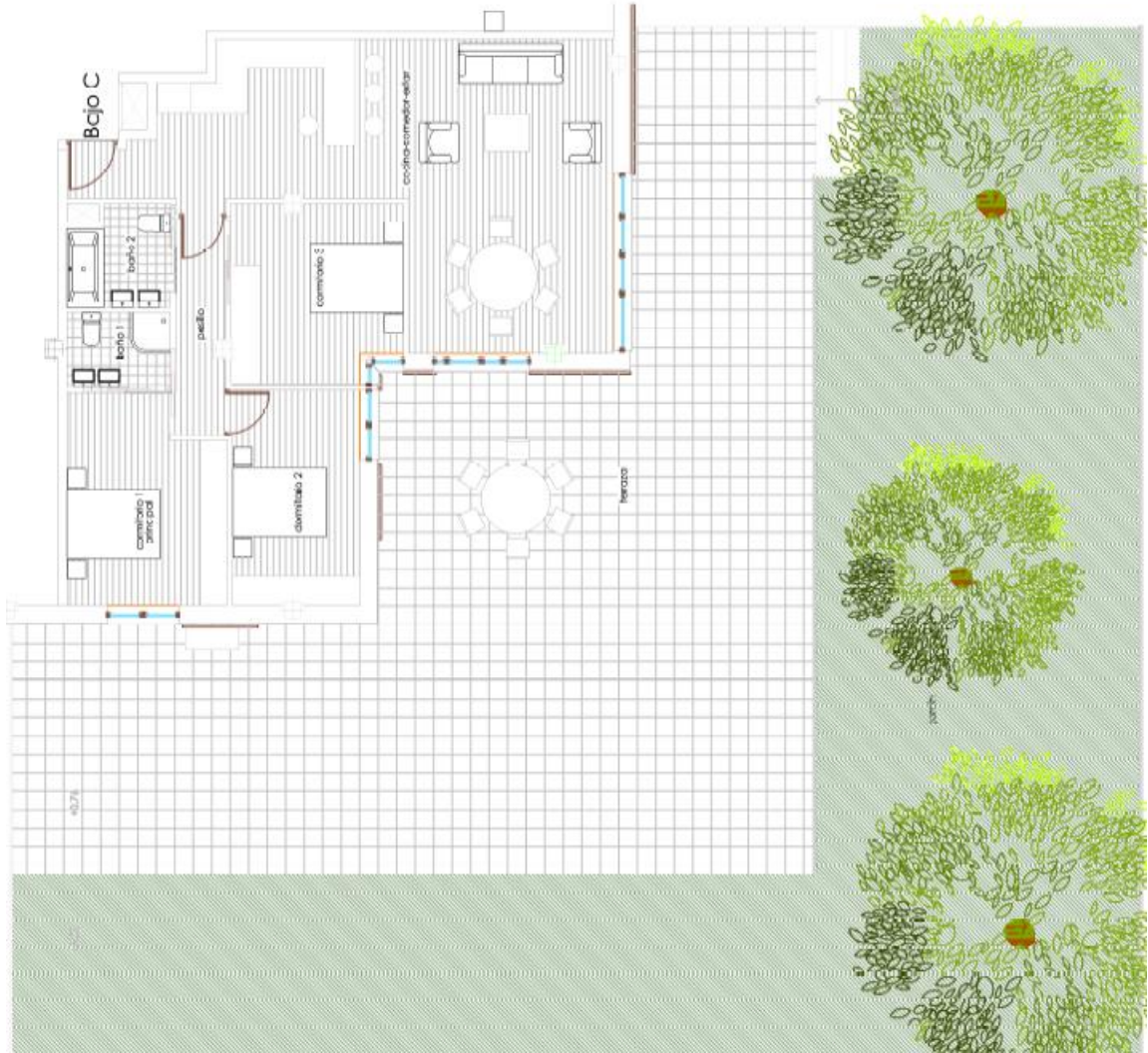
LOCALIZACIÓN EN EL EDIFICIO



TORRE DE FLORIPES - CASA PLATA

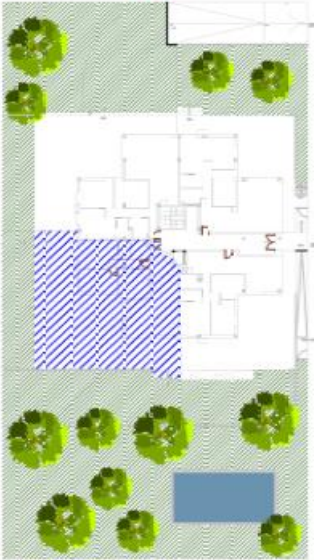
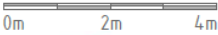
CASA PLATA - CÁCERES

VIVIENDA Bajo - C



PLANTA BAJA - SurOeste	
VIVIENDAS	Bajo - C
SUPERFICIE CONSTRUIDA TOTAL	106,03 m ²
SUPERFICIE ÚTIL TOTAL	93,54 m ²
SALÓN-COMEDOR-COCINA	44,83 m ²
PASILLO DISTRIBUIDOR	4,43 m ²
DORMITORIO PRINCIPAL	13,2 m ²
BAÑO EN SUITE	3,16 m ²
BAÑO	4,04 m ²
DORMITORIO DOS	11,51 m ²
DORMITORIO TRES	12,37 m ²
PARCELA PROPIA	349,6 m ²

Escala plano 1/100



LOCALIZACIÓN EN EL EDIFICIO



TORRE DE FLORIPES - CASA PLATA
CASA PLATA - CÁCERES

VIVIENDA Bajo - D



PLANTA BAJA - NorOeste	
VIVIENDAS	Bajo - D
SUPERFICIE CONSTRUIDA TOTAL	113,28 m ²
SUPERFICIE ÚTIL TOTAL	99,99 m ²
SALÓN-COMEDOR-COCINA	47,45 m ²
PASILLO DISTRIBUIDOR	4,73 m ²
DORMITORIO PRINCIPAL	13,96 m ²
BAÑO EN SUITE	3,73 m ²
BAÑO	4,83 m ²
DORMITORIO DOS	12,71 m ²
DORMITORIO TRES	12,58 m ²
PARCELA PROPIA	435,2 m ²

Escala plano 1/100

0m 2m 4m



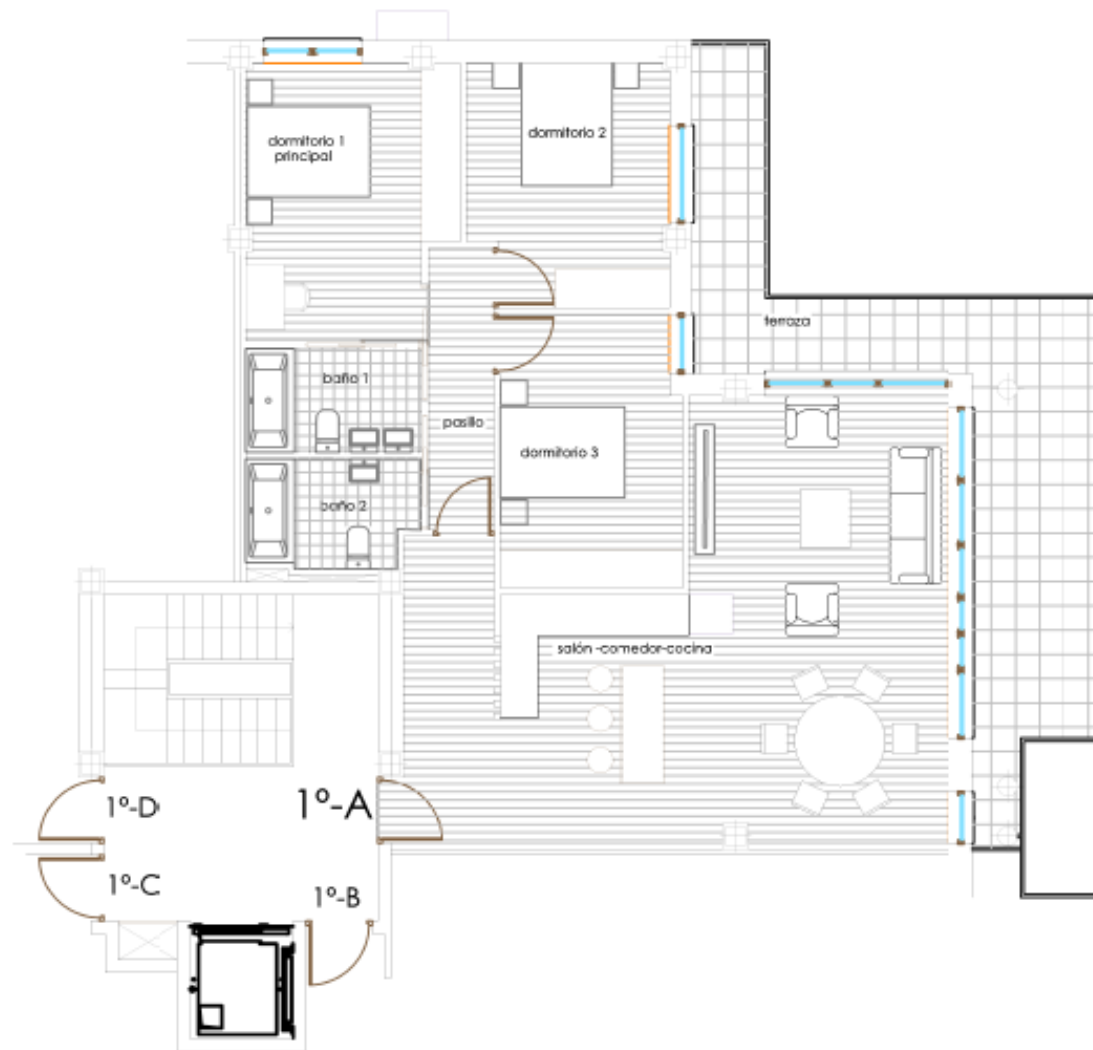
LOCALIZACIÓN EN EL EDIFICIO



TORRE DE FLORIPES - CASA PLATA

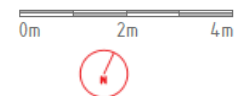
CASA PLATA - CÁCERES

VIVIENDA 1º- A



PLANTA PRIMERA - Noreste	
VIVIENDAS	1º - A
SUPERFICIE CONSTRUIDA TOTAL	109,35 m ²
SUPERFICIE ÚTIL TOTAL	96,93 m ²
SALÓN-COMEDOR-COCINA	47,25 m ²
PASILLO DISTRIBUIDOR	4,48 m ²
DORMITORIO PRINCIPAL	13,29 m ²
BAÑO EN SUITE	4,28 m ²
BAÑO	4,33 m ²
DORMITORIO DOS	11,6 m ²
DORMITORIO TRES	11,7 m ²
TERRAZA	24,0 m ²

Escala plano 1/100



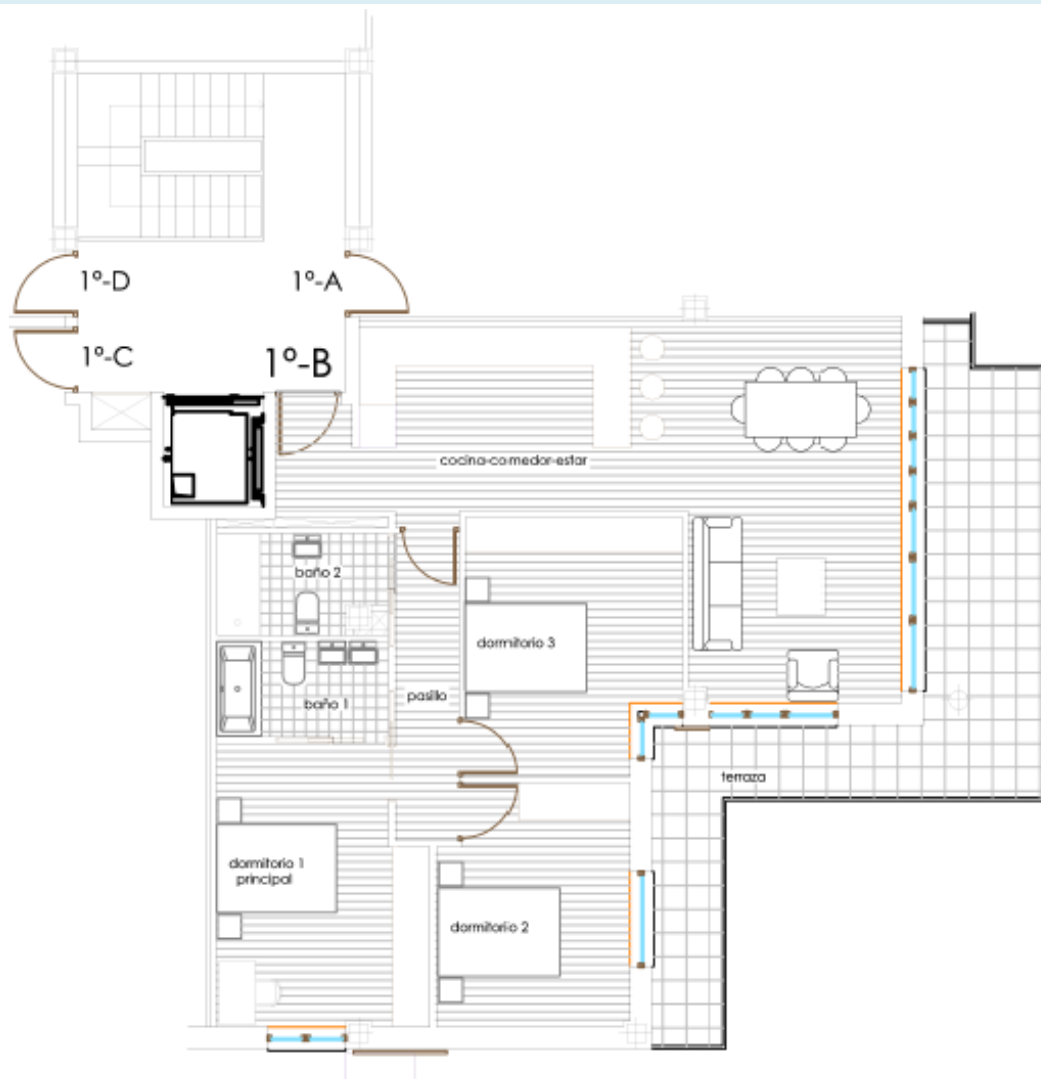
LOCALIZACIÓN EN EL EDIFICIO



TORRE DE FLORIPES - CASA PLATA

CASA PLATA - CÁCERES

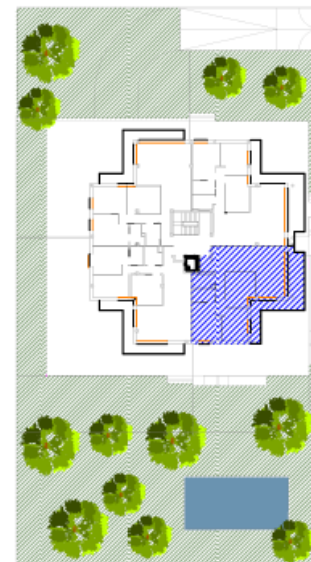
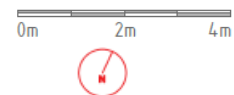
VIVIENDA 1º- B



PLANTA PRIMERA - Sureste

VIVIENDAS	1º - B
SUPERFICIE CONSTRUIDA TOTAL	103,40 m ²
SUPERFICIE ÚTIL TOTAL	90,93 m ²
SALÓN-COMEDOR-COCINA	38,8 m ²
PASILLO DISTRIBUIDOR	5 m ²
DORMITORIO PRINCIPAL	14,22 m ²
BAÑO EN SUITE	4,09 m ²
BAÑO	4,02 m ²
DORMITORIO DOS	13,28 m ²
DORMITORIO TRES	11,52 m ²
TERRAZA	23,28 m ²

Escala plano 1/100



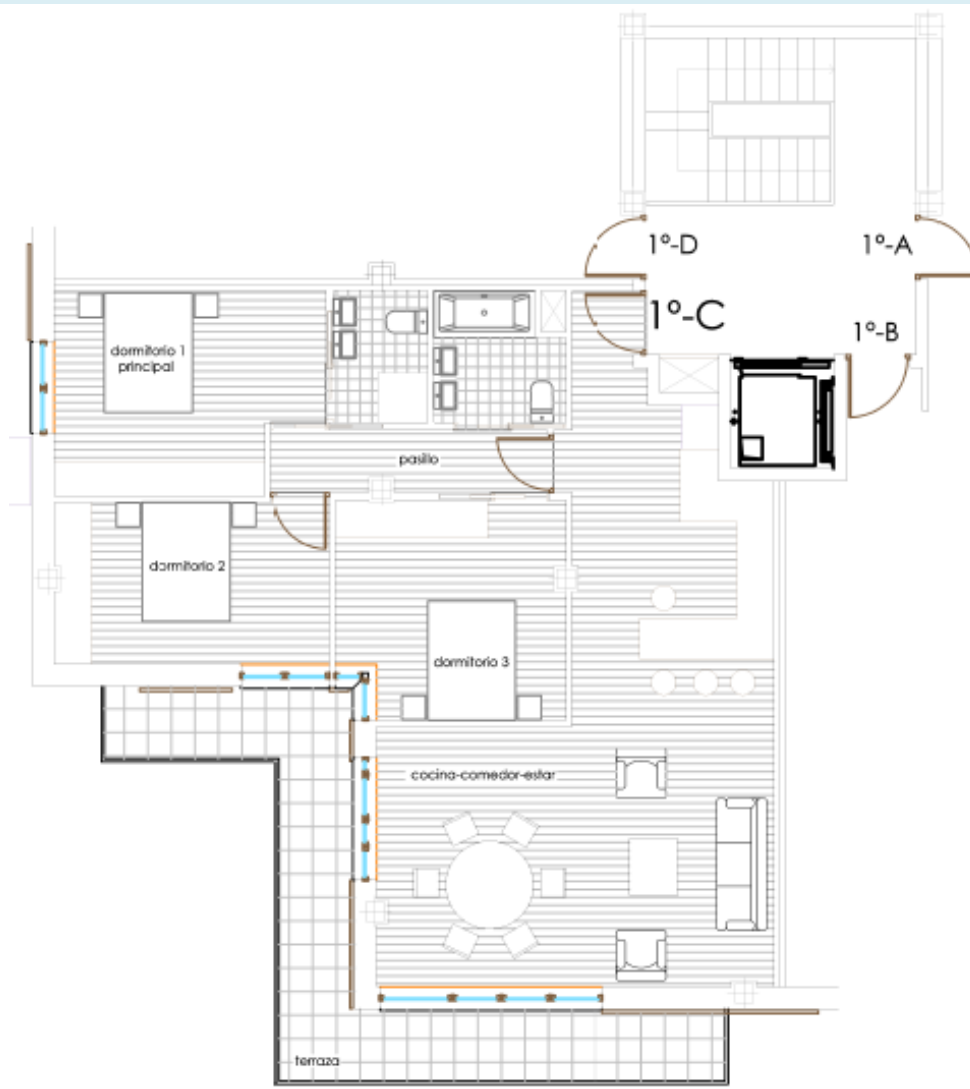
LOCALIZACIÓN EN EL EDIFICIO



TORRE DE FLORIPES - CASA PLATA

CASA PLATA - CÁCERES

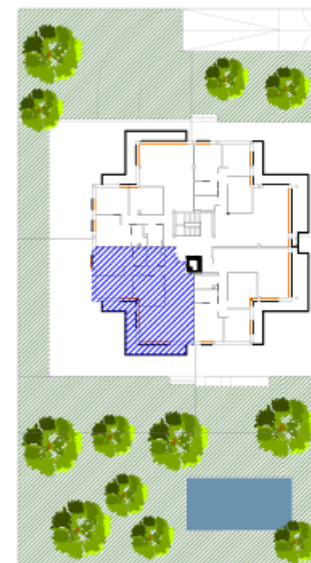
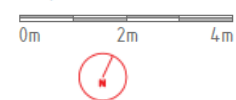
VIVIENDA 1º- C



PLANTA PRIMERA - SurOeste

VIVIENDAS	1º - C
SUPERFICIE CONSTRUIDA TOTAL	106,00 m ²
SUPERFICIE ÚTIL TOTAL	93,54 m ²
SALÓN-COMEDOR-COCINA	44,83 m ²
PASILLO DISTRIBUIDOR	4,43 m ²
DORMITORIO PRINCIPAL	13,2 m ²
BAÑO EN SUITE	3,16 m ²
BAÑO	4,04 m ²
DORMITORIO DOS	11,51 m ²
DORMITORIO TRES	12,37 m ²
TERRAZA	17,54 m ²

Escala plano 1/100



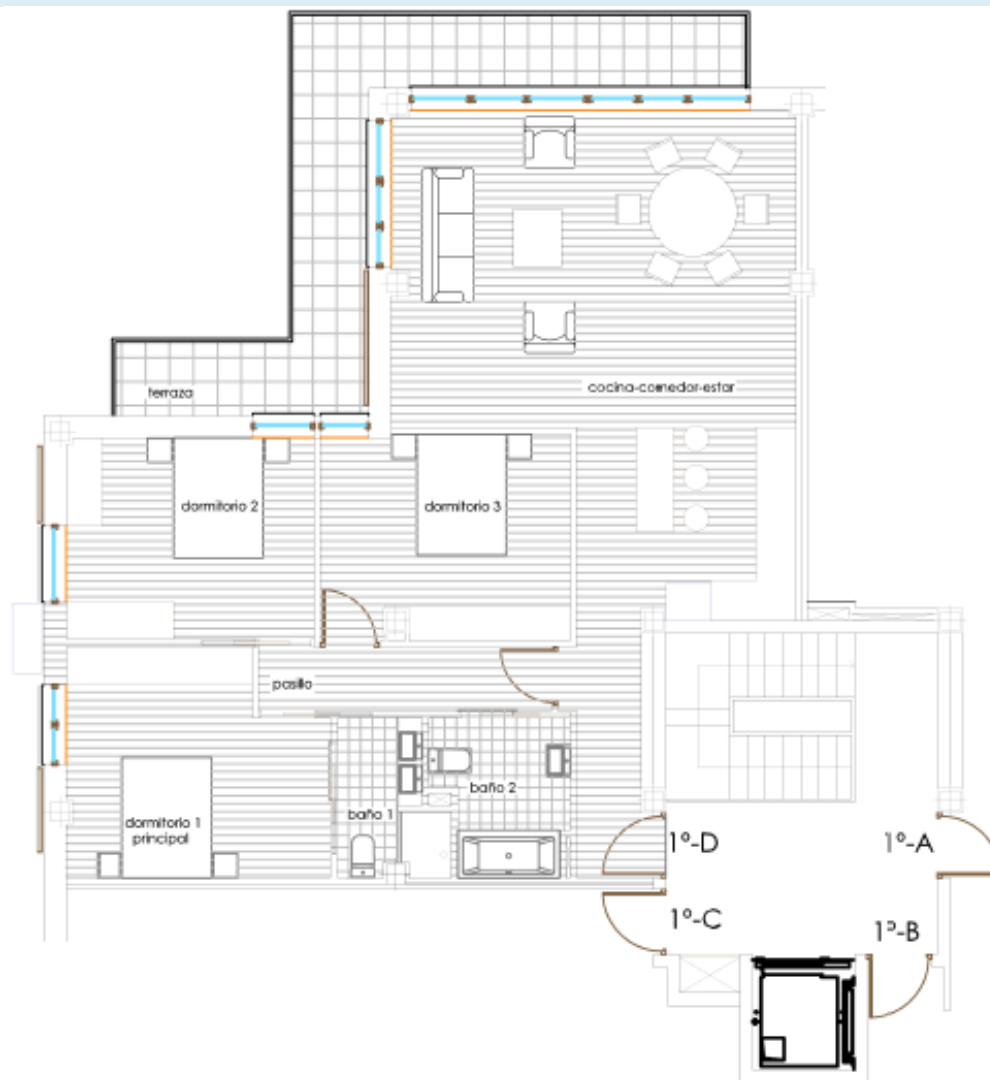
LOCALIZACIÓN EN EL EDIFICIO



TORRE DE FLORIPES - CASA PLATA

CASA PLATA - CÁCERES

VIVIENDA 1º- D



PLANTA PRIMERA - NorOeste

VIVIENDAS	1º - D
SUPERFICIE CONSTRUIDA TOTAL	113,28 m ²
SUPERFICIE ÚTIL TOTAL	99,93 m ²
SALÓN-COMEDOR-COCINA	47,45 m ²
PASILLO DISTRIBUIDOR	4,73 m ²
DORMITORIO PRINCIPAL	13,9 m ²
BAÑO EN SUITE	3,73 m ²
BAÑO	4,83 m ²
DORMITORIO DOS	12,71 m ²
DORMITORIO TRES	12,58 m ²
TERRAZA	17,54 m ²

Escala plano 1/100



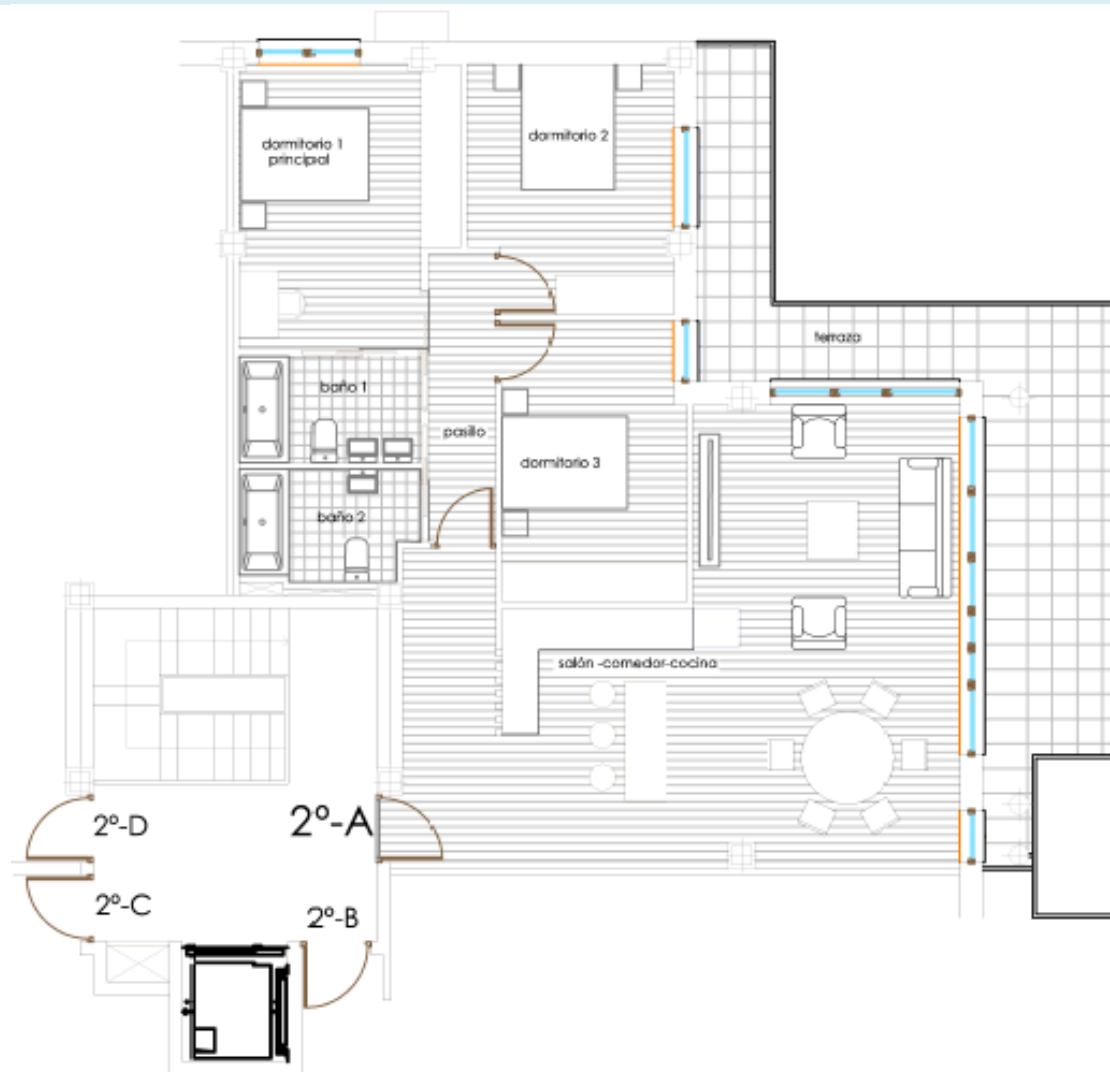
LOCALIZACIÓN EN EL EDIFICIO



TORRE DE FLORIPES - CASA PLATA

CASA PLATA - CÁCERES

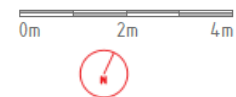
VIVIENDA 2º - A



PLANTA SEGUNDA - Noreste

VIVIENDAS	2º - A
SUPERFICIE CONSTRUIDA TOTAL	109,35 m ²
SUPERFICIE ÚTIL TOTAL	96,93 m ²
SALÓN-COMEDOR-COCINA	47,25 m ²
PASILLO DISTRIBUIDOR	4,48 m ²
DORMITORIO PRINCIPAL	13,29 m ²
BAÑO EN SUITE	4,28 m ²
BAÑO	4,33 m ²
DORMITORIO DOS	11,6 m ²
DORMITORIO TRES	11,7 m ²
TERRAZA	24,00 m ²

Escala plano 1/100



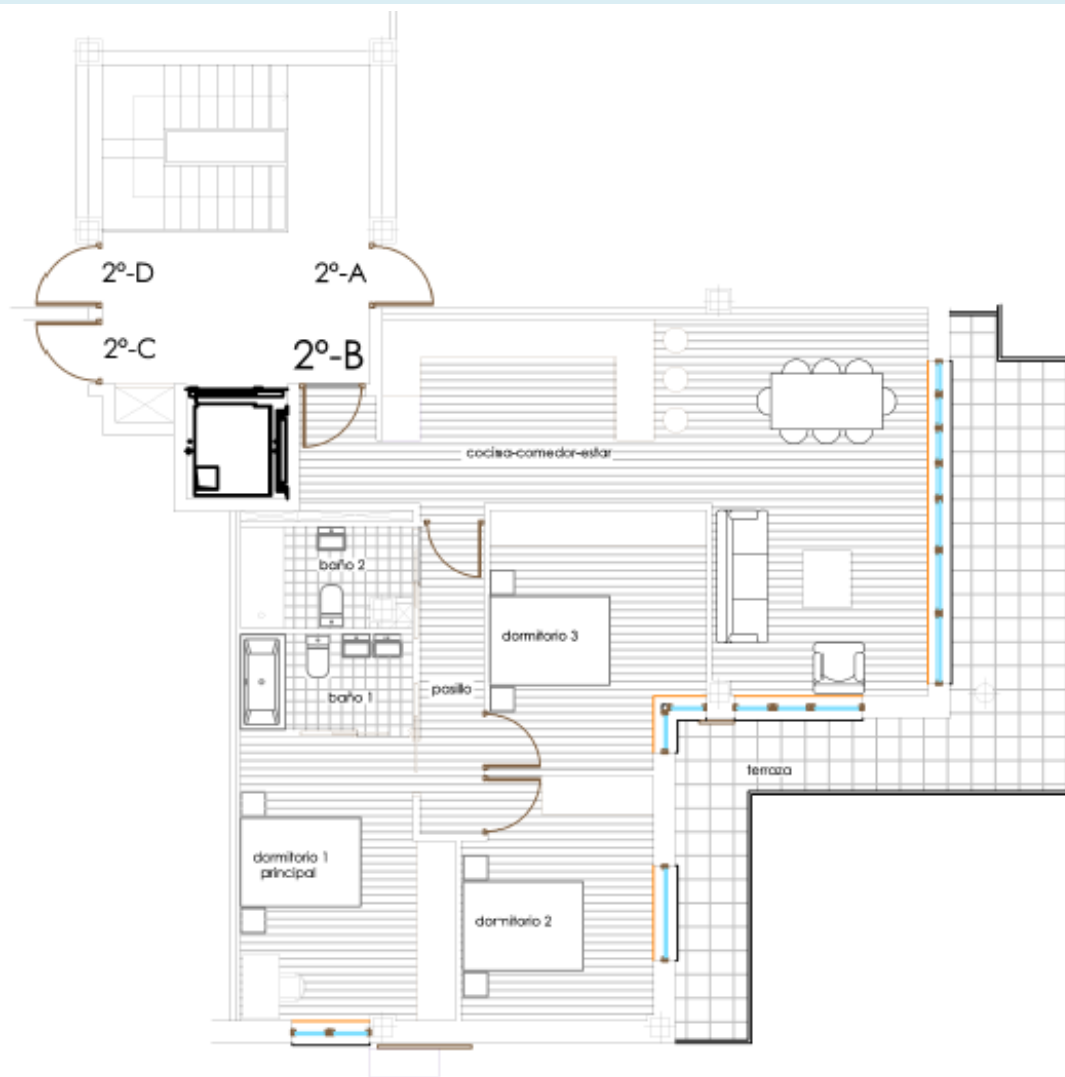
LOCALIZACIÓN EN EL EDIFICIO



TORRE DE FLORIPES - CASA PLATA

CASA PLATA - CÁCERES

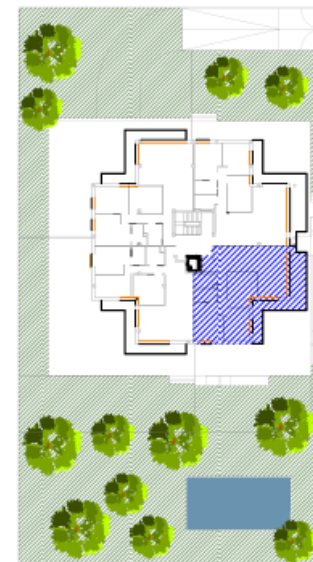
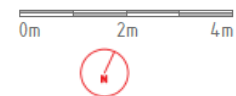
VIVIENDA 2º- B



PLANTA SEGUNDA - Sureste

VIVIENDAS	2º - B
SUPERFICIE CONSTRUIDA TOTAL	103,40 m ²
SUPERFICIE ÚTIL TOTAL	90,93 m ²
SALÓN-COMEDOR-COCINA	38,8 m ²
PASILLO DISTRIBUIDOR	5 m ²
DORMITORIO PRINCIPAL	14,22 m ²
BAÑO EN SUITE	4,09 m ²
BAÑO	4,02 m ²
DORMITORIO DOS	13,28 m ²
DORMITORIO TRES	11,52 m ²
TERRAZA	23,28 m ²

Escala plano 1/100



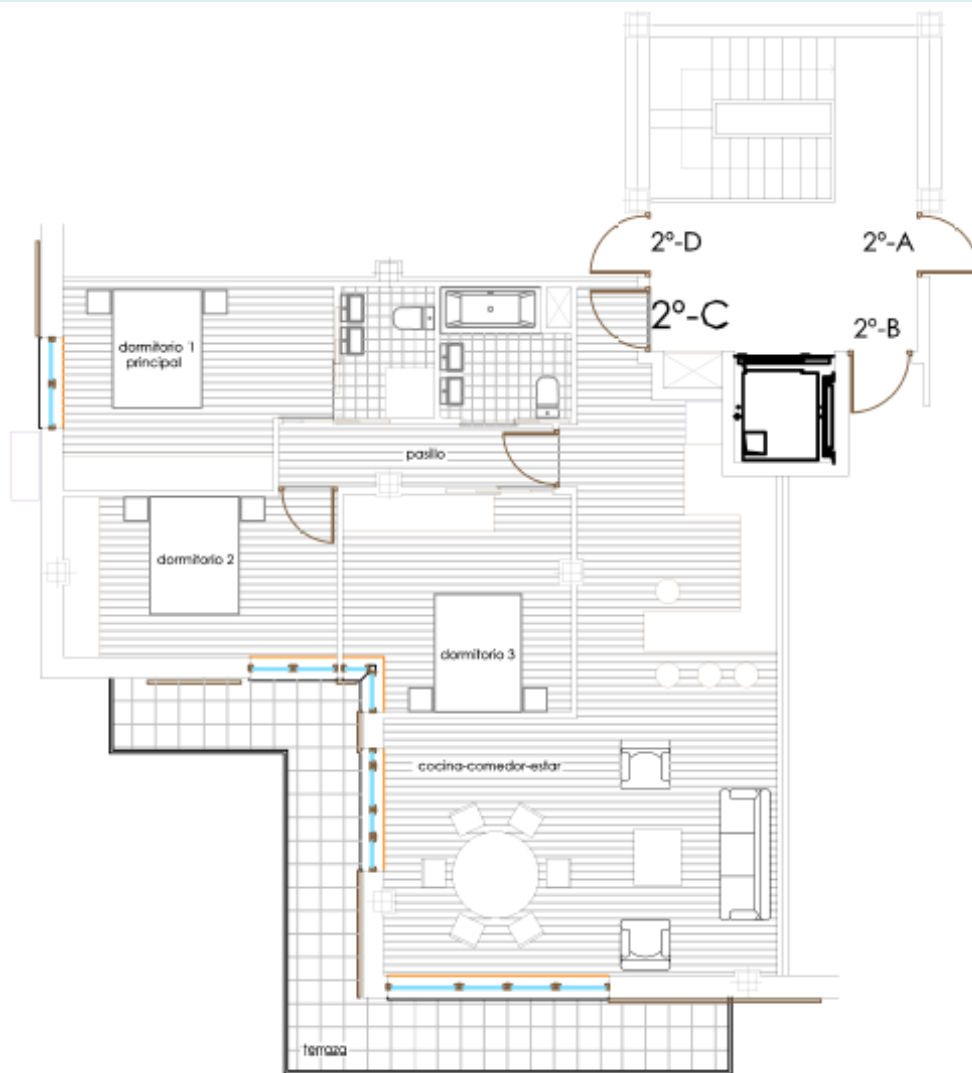
LOCALIZACIÓN EN EL EDIFICIO



TORRE DE FLORIPES - CASA PLATA

CASA PLATA - CÁCERES

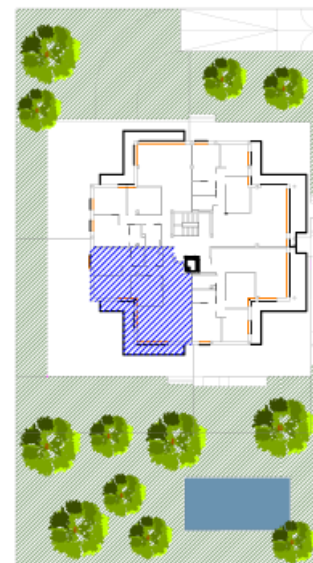
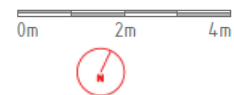
VIVIENDA 2º- C



PLANTA SEGUNDA - SurOeste

VIVIENDAS	2º - C
SUPERFICIE CONSTRUIDA TOTAL	106,00 m ²
SUPERFICIE ÚTIL TOTAL	93,54 m ²
SALÓN-COMEDOR-COCINA	44,83 m ²
PASILLO DISTRIBUIDOR	4,43 m ²
DORMITORIO PRINCIPAL	13,2 m ²
BAÑO EN SUITE	3,16 m ²
BAÑO	4,04 m ²
DORMITORIO DOS	11,51 m ²
DORMITORIO TRES	12,37 m ²
TERRAZA	17,54 m ²

Escala plano 1/100



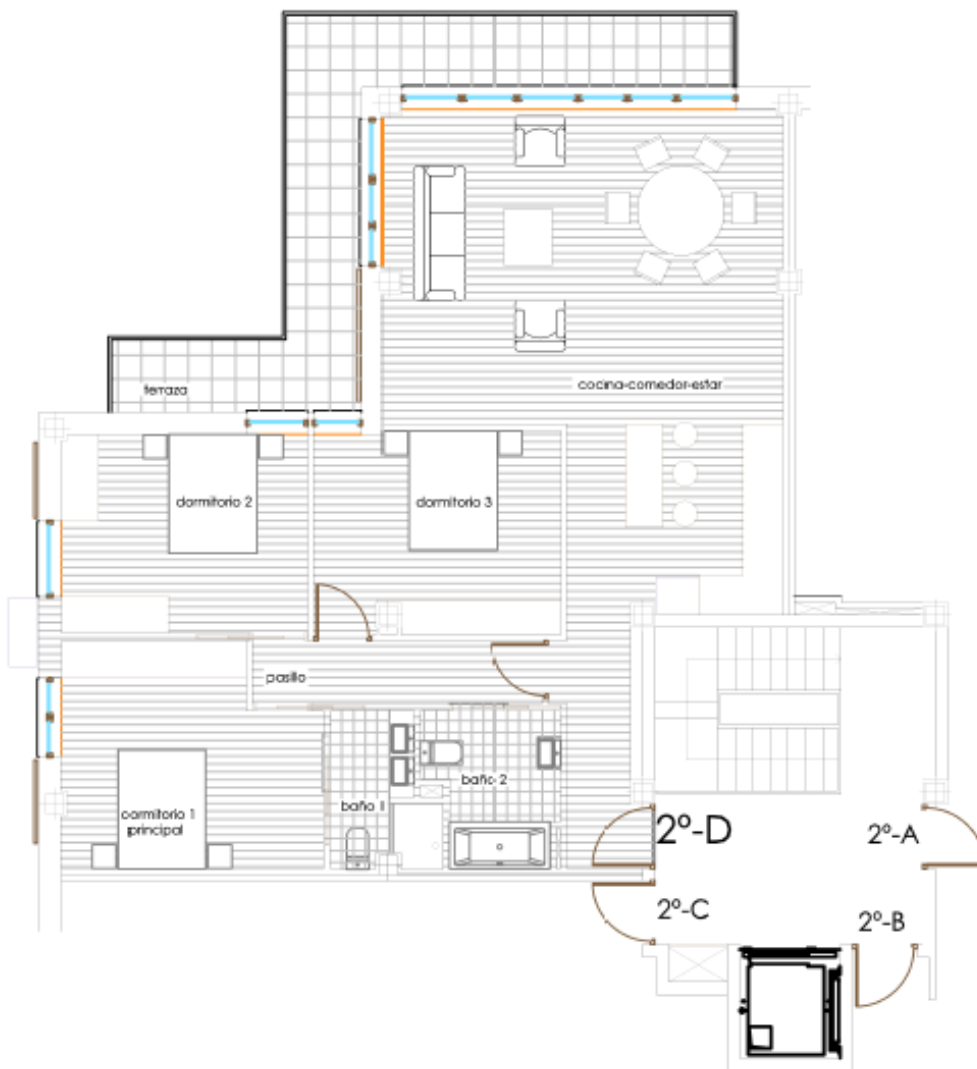
LOCALIZACIÓN EN EL EDIFICIO



TORRE DE FLORIPES - CASA PLATA

CASA PLATA - CÁCERES

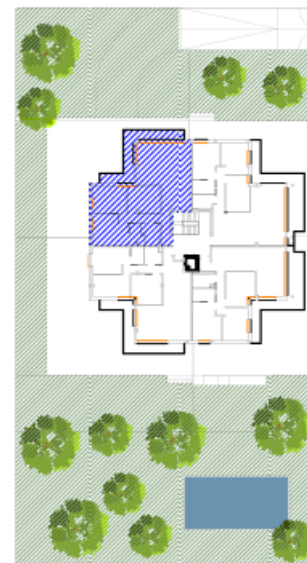
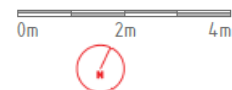
VIVIENDA 2º- D



PLANTA SEGUNDA - NorOeste

VIVIENDAS	2º - D
SUPERFICIE CONSTRUIDA TOTAL	113,28 m ²
SUPERFICIE ÚTIL TOTAL	99,99 m ²
SALÓN-COMEDOR-COCINA	47,45 m ²
PASILLO DISTRIBUIDOR	4,73 m ²
DORMITORIO PRINCIPAL	13,96 m ²
BAÑO EN SUITE	3,73 m ²
BAÑO	4,83 m ²
DORMITORIO DOS	12,71 m ²
DORMITORIO TRES	12,58 m ²
TERRAZA	17,54 m ²

Escala plano 1/100



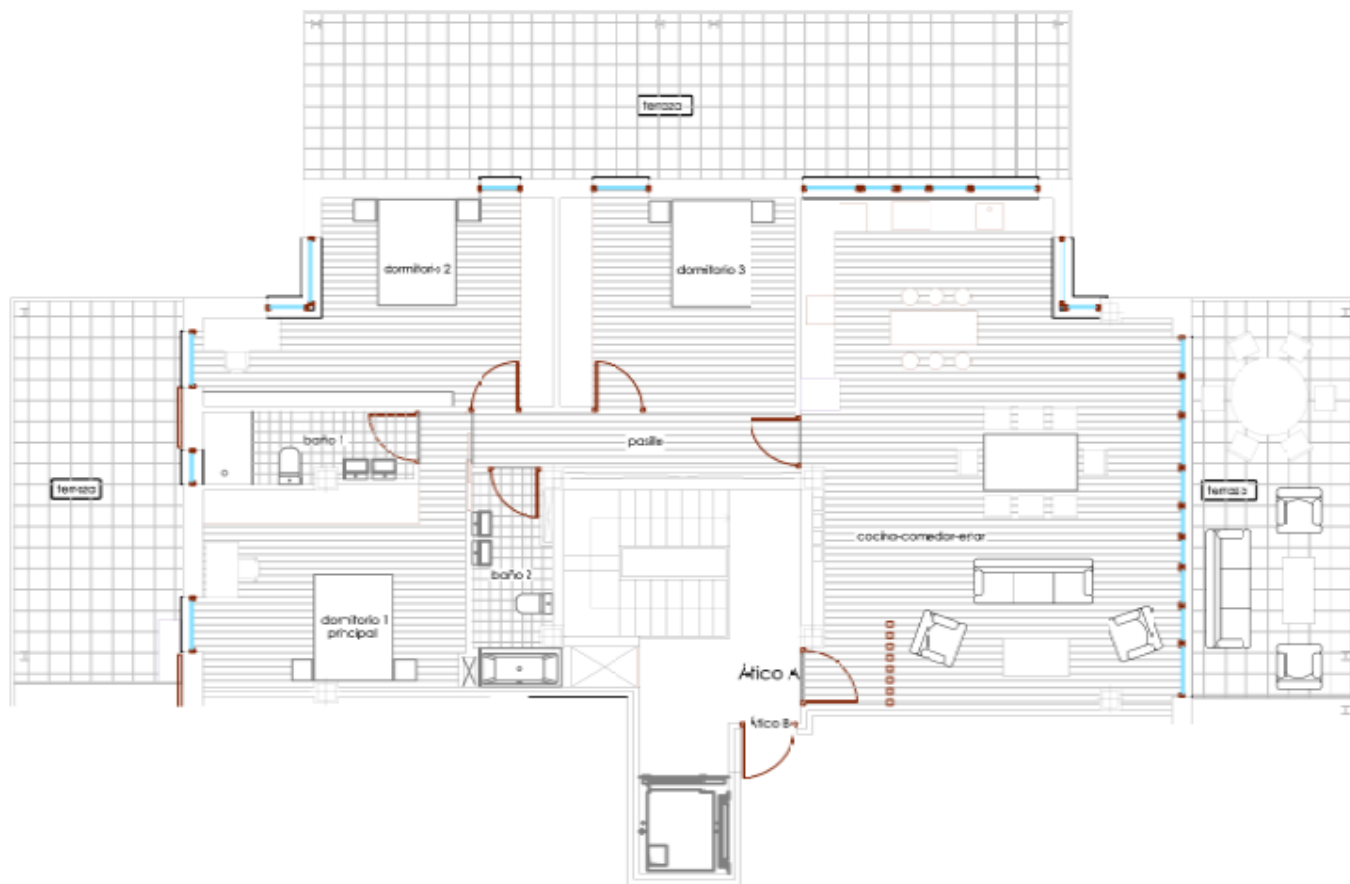
LOCALIZACIÓN EN EL EDIFICIO



TORRE DE FLORIPES - CASA PLATA

CASA PLATA - CÁCERES

VIVIENDA ÁTICO - A



PLANTA ÁTICO - Norte

VIVIENDAS	Ático - A
SUPERFICIE CONSTRUIDA TOTAL	140,77 m ²
SUPERFICIE ÚTIL TOTAL	122,68 m ²
SALÓN-COMEDOR-COCINA	54,45 m ²
PASILLO DISTRIBUIDOR	5,91 m ²
DORMITORIO PRINCIPAL	17,82 m ²
BAÑO EN SUITE	4,69 m ²
BAÑO	5,18 m ²
DORMITORIO DOS	18,86 m ²
DORMITORIO TRES	15,77 m ²
TERRAZA	81,6 m ²

Escala plano 1/100

0m 2m 4m



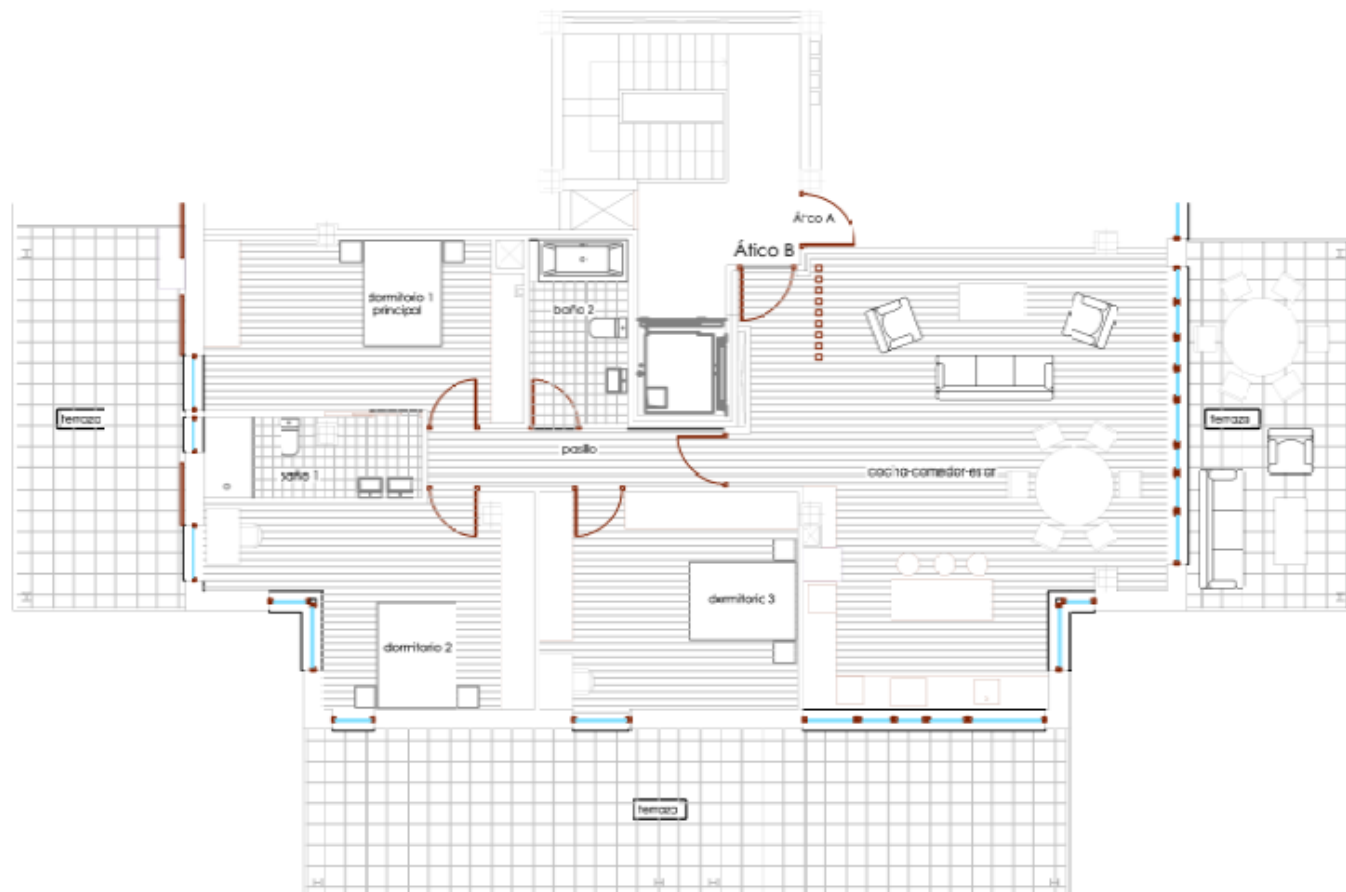
LOCALIZACIÓN EN EL EDIFICIO



TORRE DE FLORIPES - CASA PLATA

CASA PLATA - CÁCERES

VIVIENDA ÁTICO - B



PLANTA ÁTICO - Sur

VIVIENDAS	Ático - B
SUPERFICIE CONSTRUIDA TOTAL	140,98 m ²
SUPERFICIE ÚTIL TOTAL	124,25 m ²
SALÓN-COMEDOR-COCINA	53,51 m ²
PASILLO DISTRIBUIDOR	5,44 m ²
DORMITORIO PRINCIPAL	17,78 m ²
BAÑO EN SUITE	5,55 m ²
BAÑO	5,83 m ²
DORMITORIO DOS	18,25 m ²
DORMITORIO TRES	17,89 m ²
TERRAZA	80,07 m ²

Escala plano 1/100

0m 2m 4m



LOCALIZACIÓN EN EL EDIFICIO





TORRE DE FLORIPES

PARA UNA VIDA DE LEYENDA



PROMOCACERES, S.L.

**Comercializa en
exclusiva:**



Multigestión
Extremeña